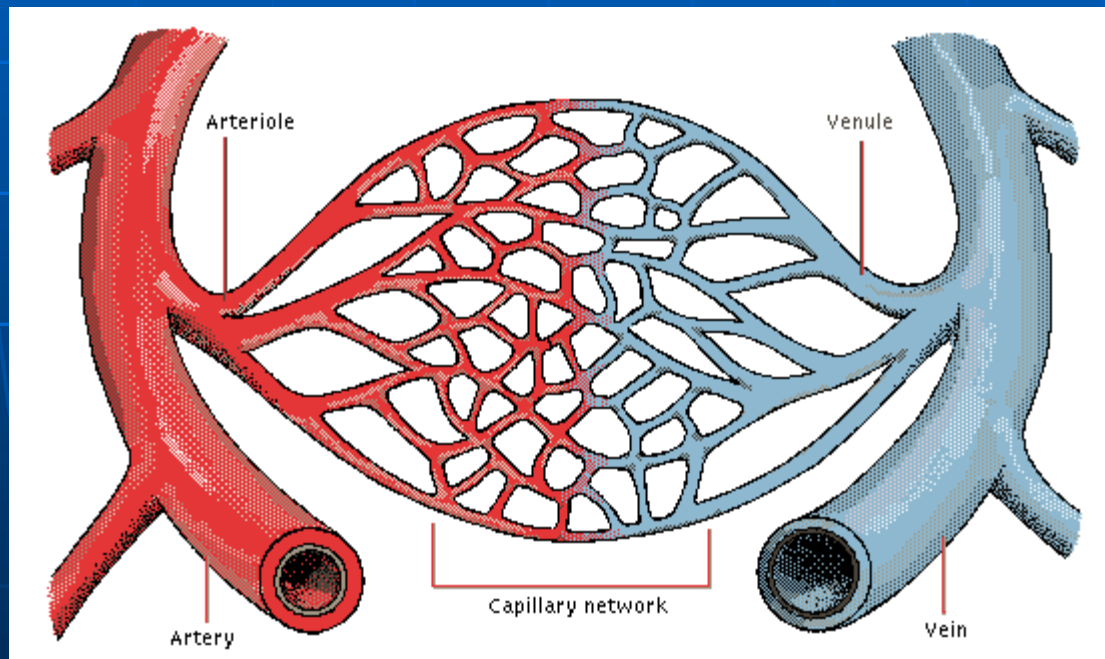
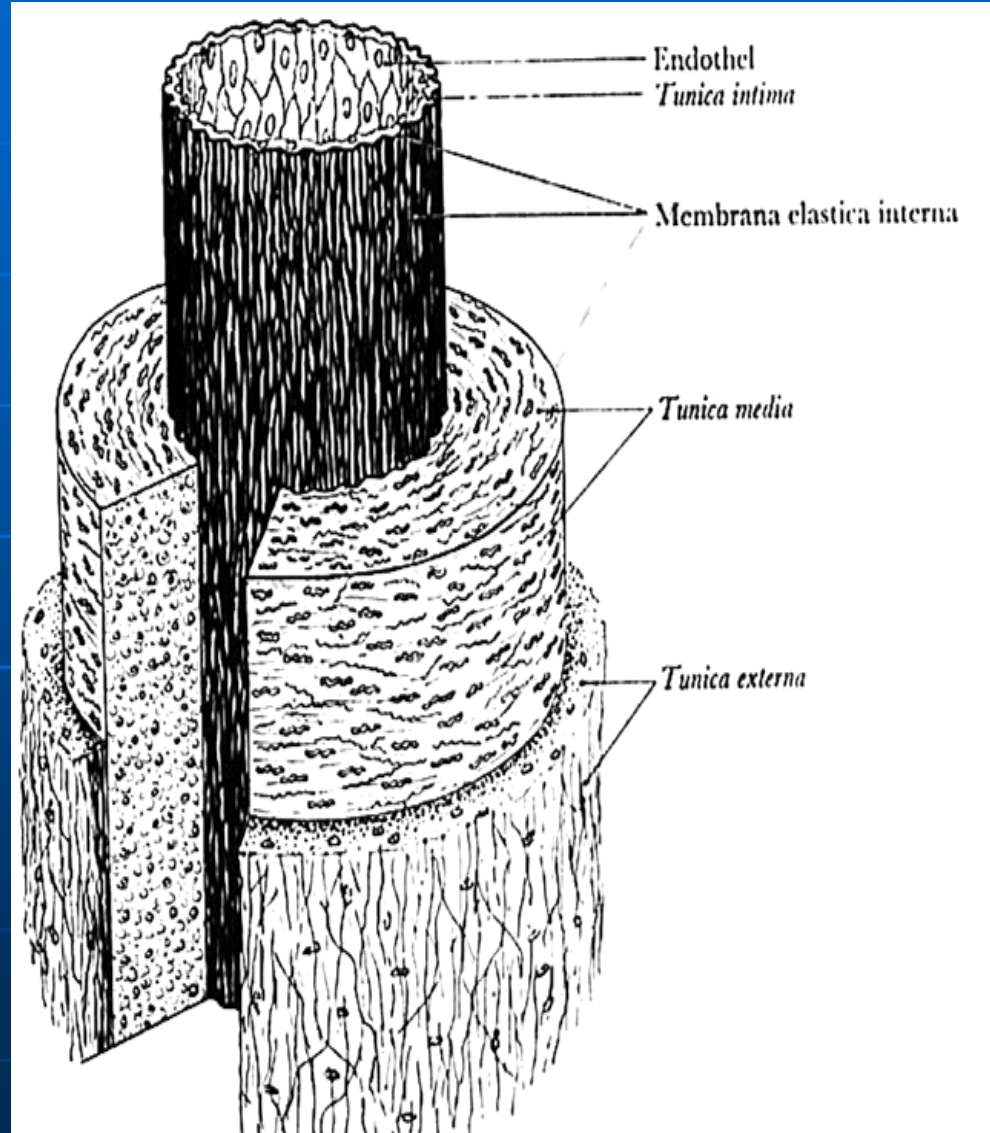


Kardiovaskulární soustava - praktika



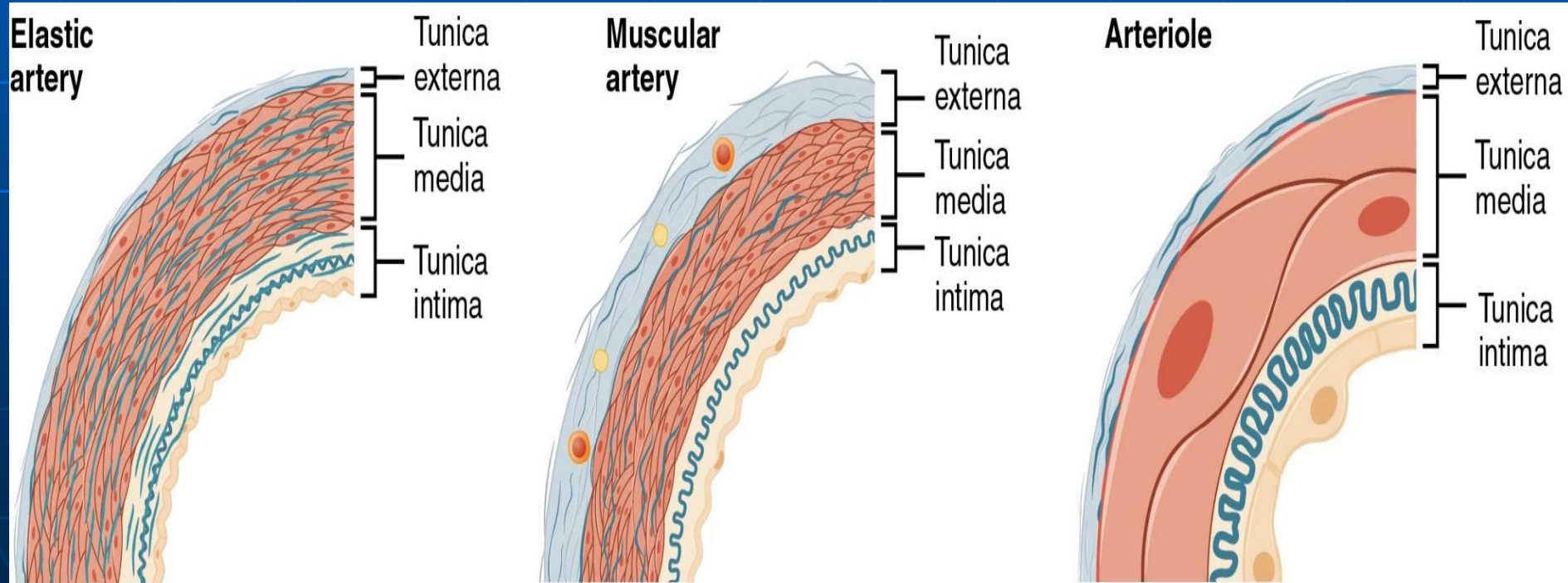
Obecná stavba cév

- **T. interna /intima/**
 - endotel
 - subendotelové vazivo – kolagenní + retikulární vlákna
- **T. media**
 - cirkulárně uspořádané hladké svalové buňky
 - elastická vlákna
- **T. externa/adventitia/**
 - řídké kolagenní vazivo



ARTERIE

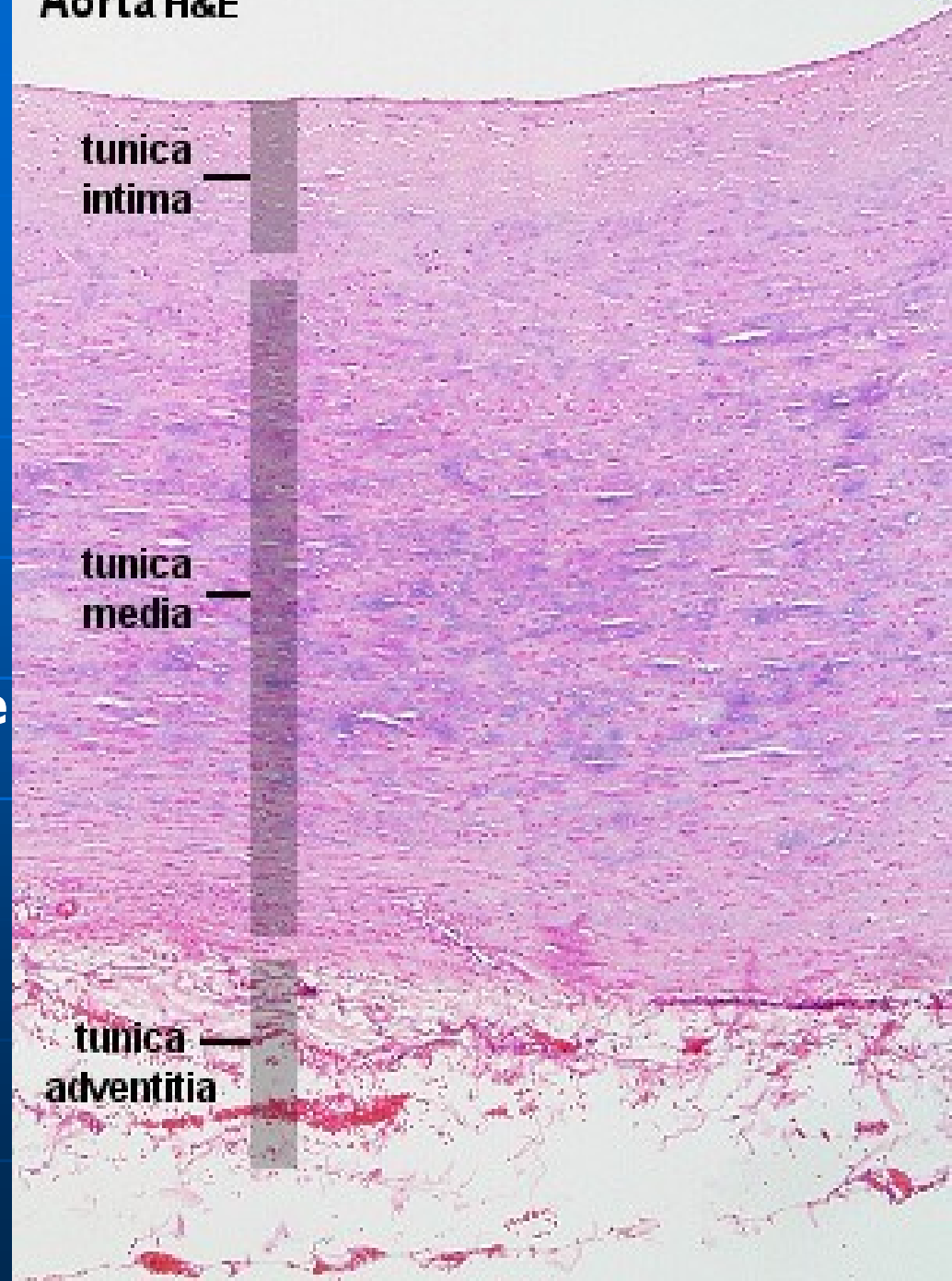
- Arterie velkého kalibru /elastické/
- Arterie malého a středního kalibru /svalové/
- Arterioly



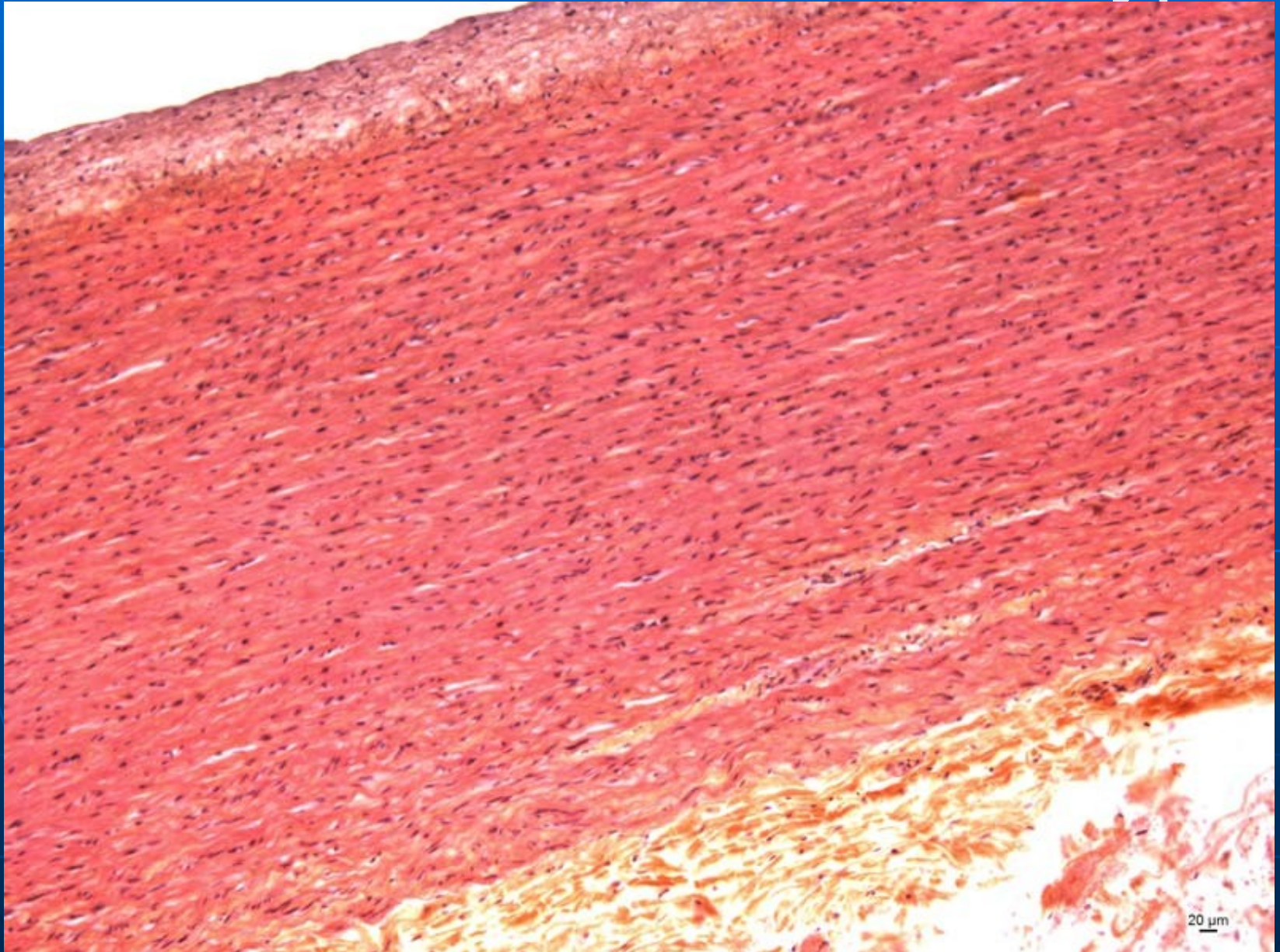
Arterie velkého kalibru /elastické/

- **T. intima** – poměrně mohutná
 - endotel
 - subendotelové vazivo – rosolovité
- **T. media** – nejmohutnější
 - hladké svalové bb.
 - membranae fenestratae – elastická vlákna
- **T. externa/adventitia** – tenká
 - kolag. a elast. vlákna – longitudinálně orientovaná
 - vasa vasorum, nervi vasorum

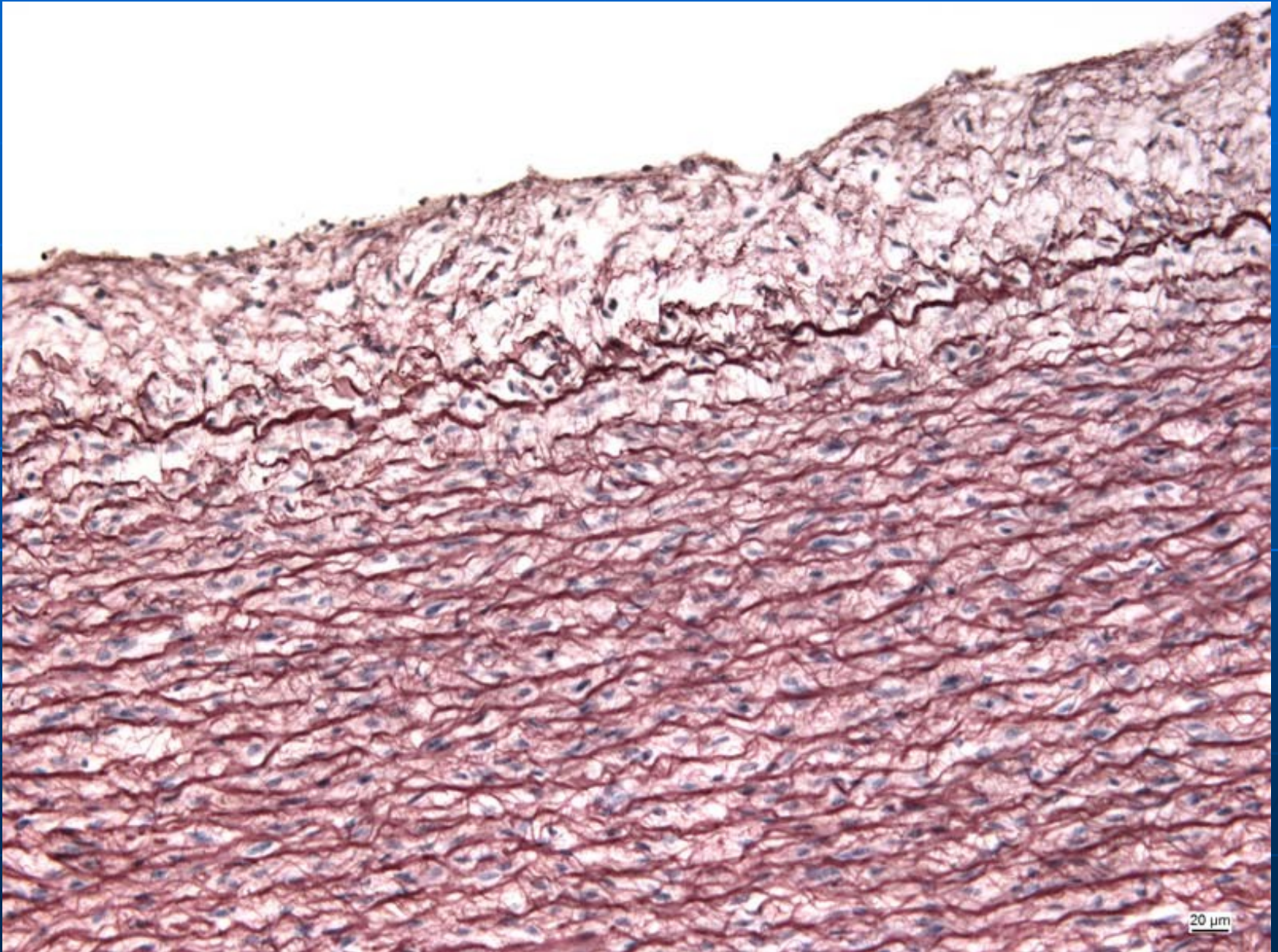
Aorta H&E



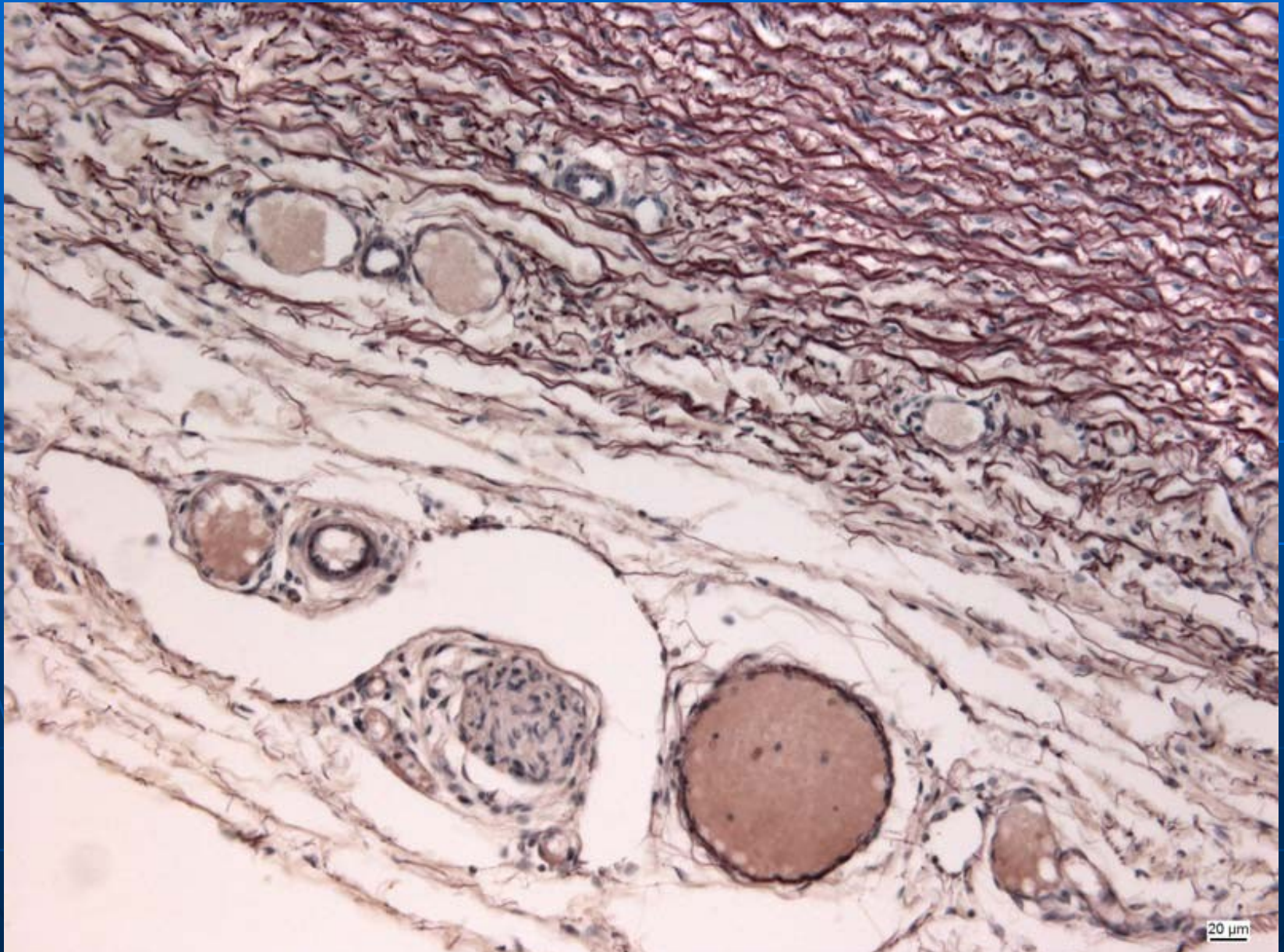
Aorta – arterie elastického typu



Aorta /orcein/



Aorta- vasa vasorum



Arterie svalového typu

■ T. intima

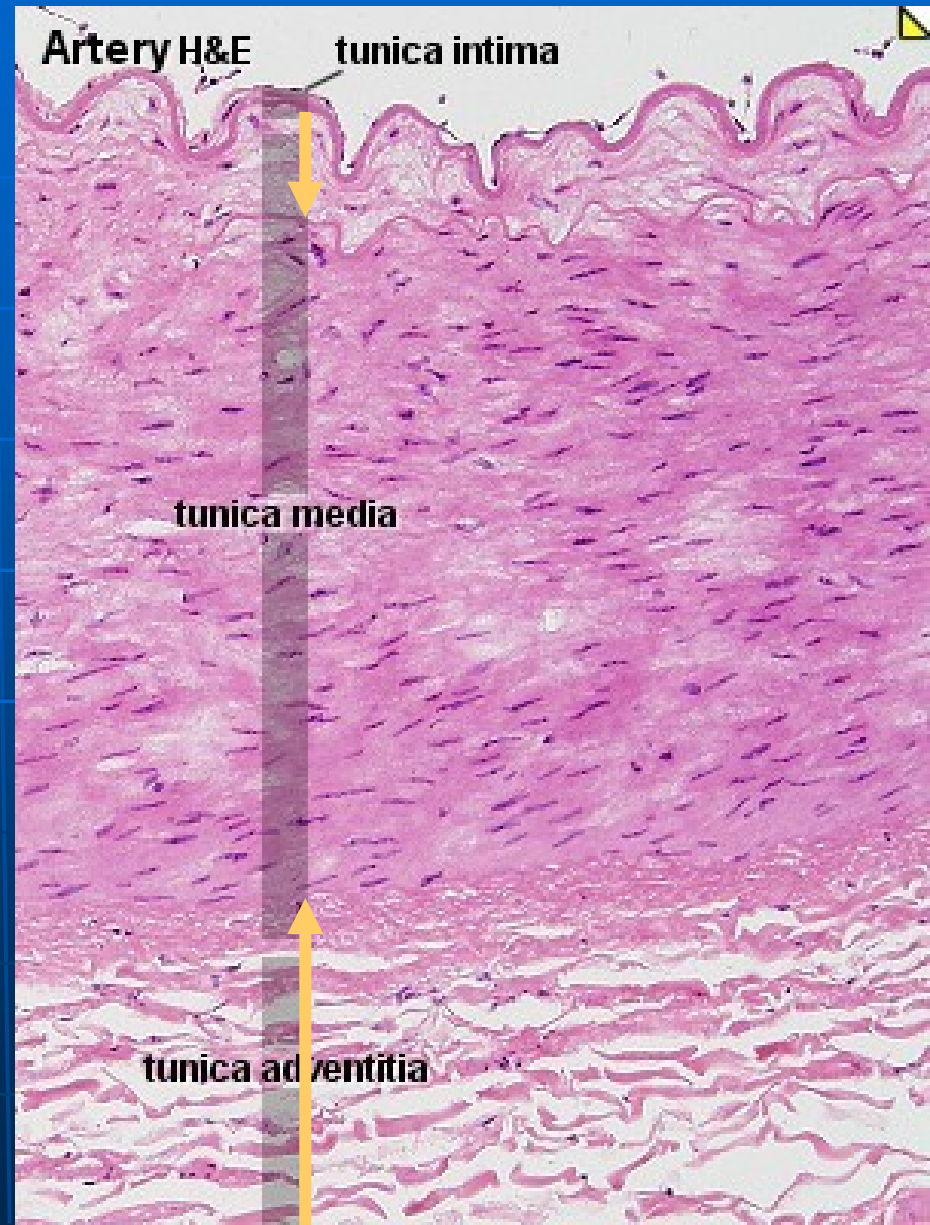
- endotel
- subendotelové vazivo
- **membrana elastica interna** – zahuštěná síť elastických vláken

■ T. media – nejtlustší

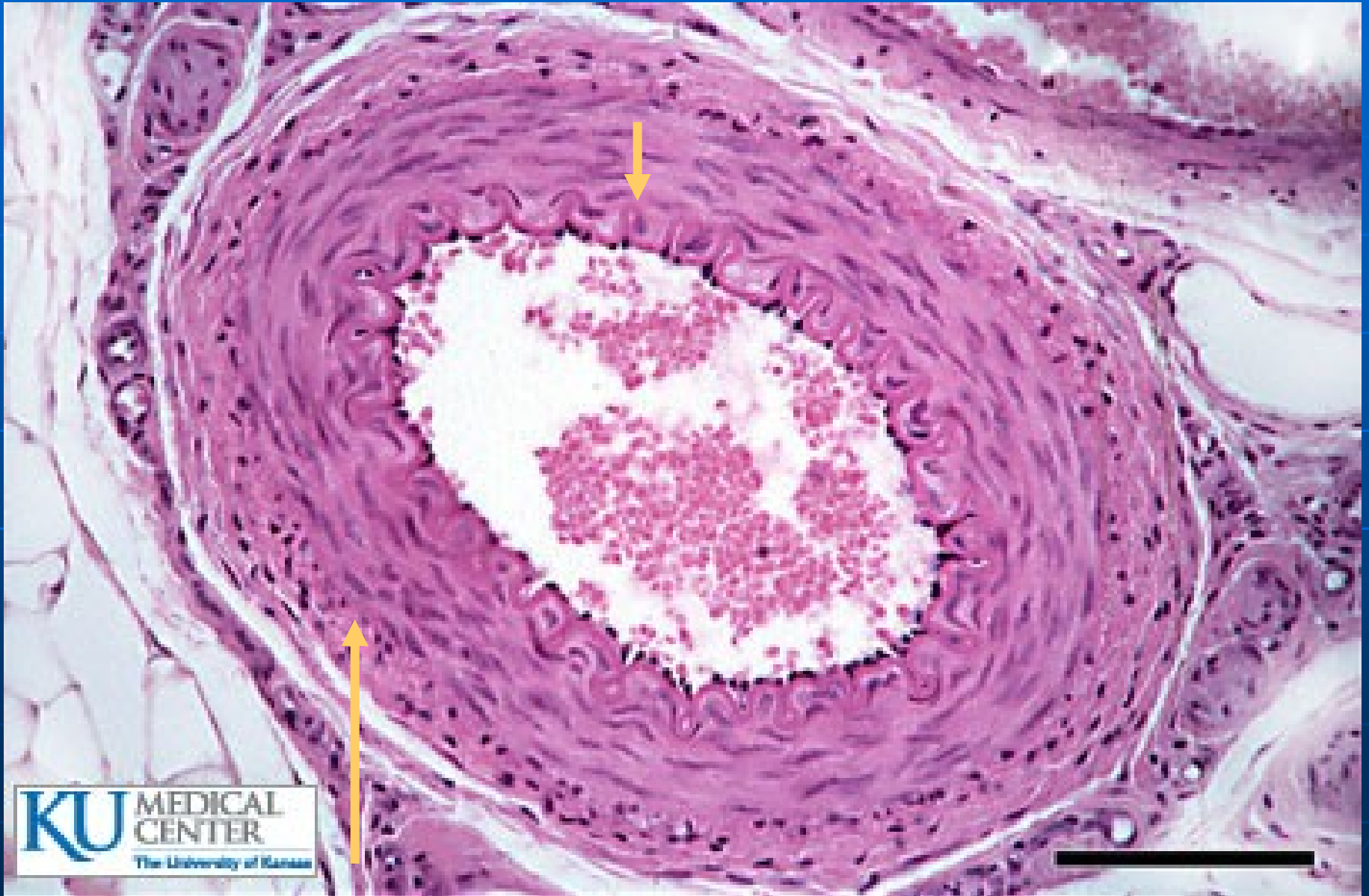
- až 40 vrstev **hladkých svalových buněk** cirkulárně orientovaných
- **kolagenní a elastická vlákna**
- **membrana elastica externa** – hranice

■ T. externa /adventitia

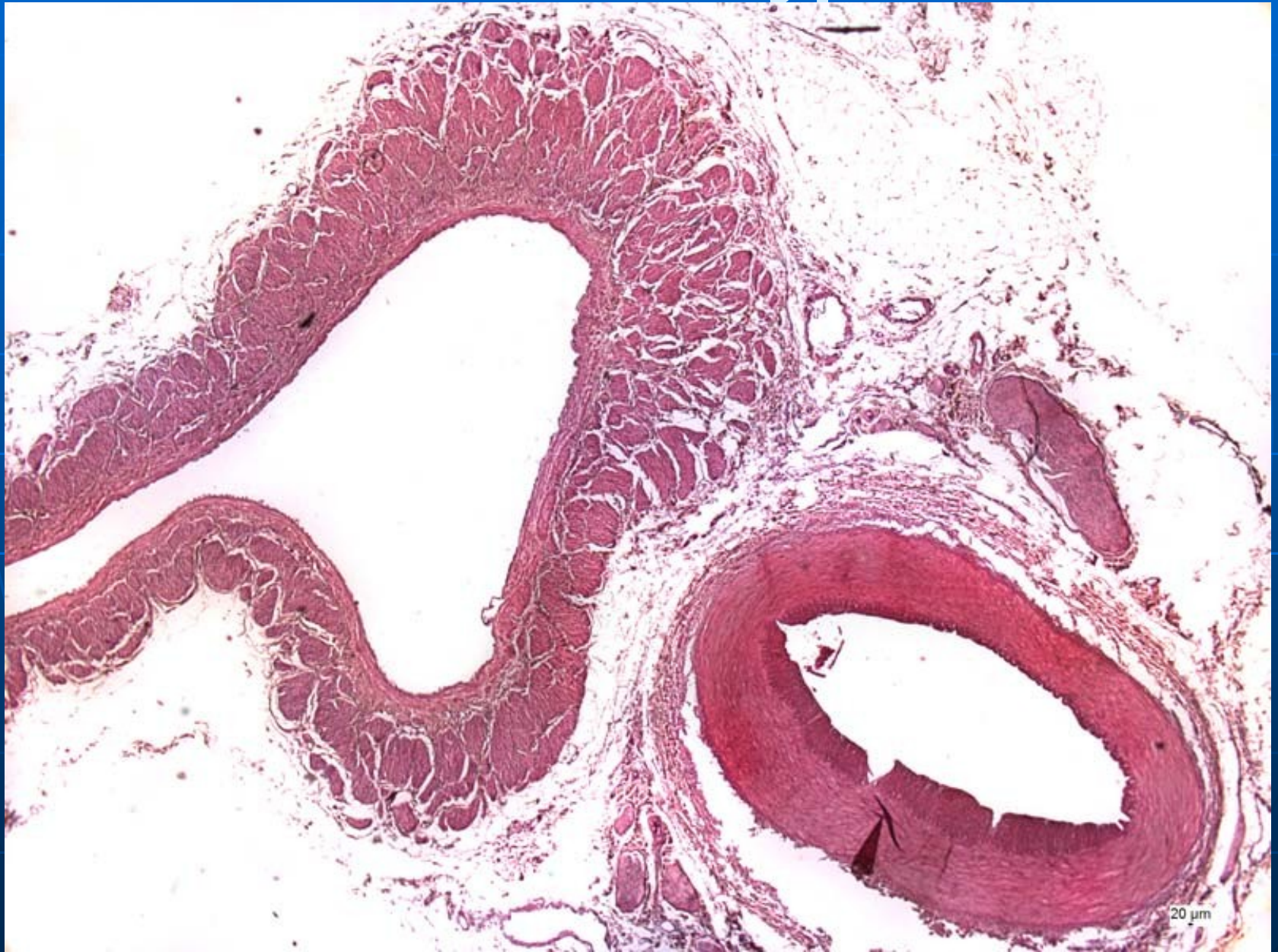
- řídké kolagenní vazivo



Arterie svalového typu



Arterie svalového typu s vénou



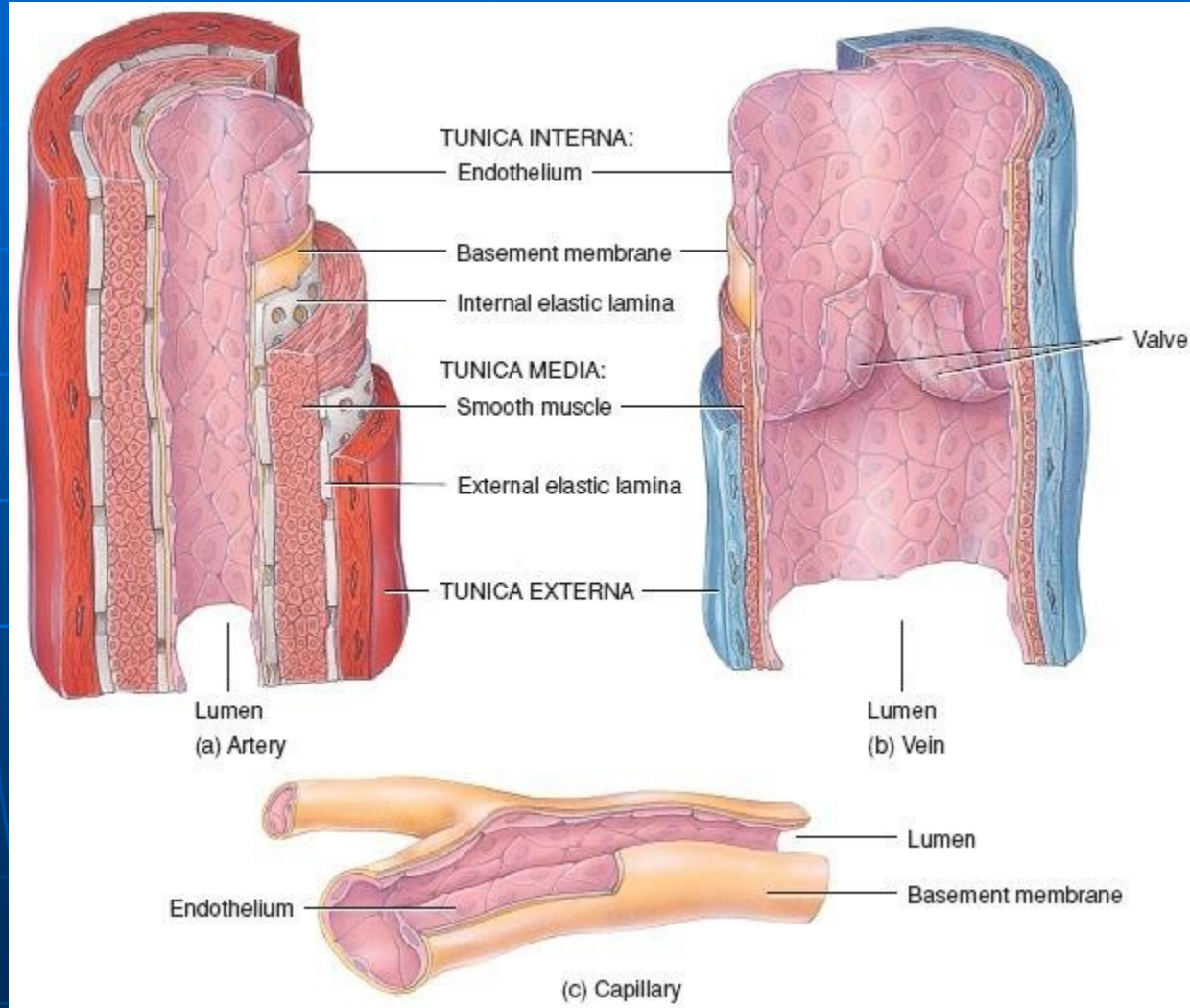
Vény

tunica **adventitia** - je **nejtlustší** vrstvou

- **intima** vén dolní poloviny těla vytváří **žilní chlopně**
- **adventicia velkých vén** – navíc obsahuje svazky longitudinálně probíhajících hladkých svalových buněk
- více **kolagenních vláken** a méně elastické a muskulární složky

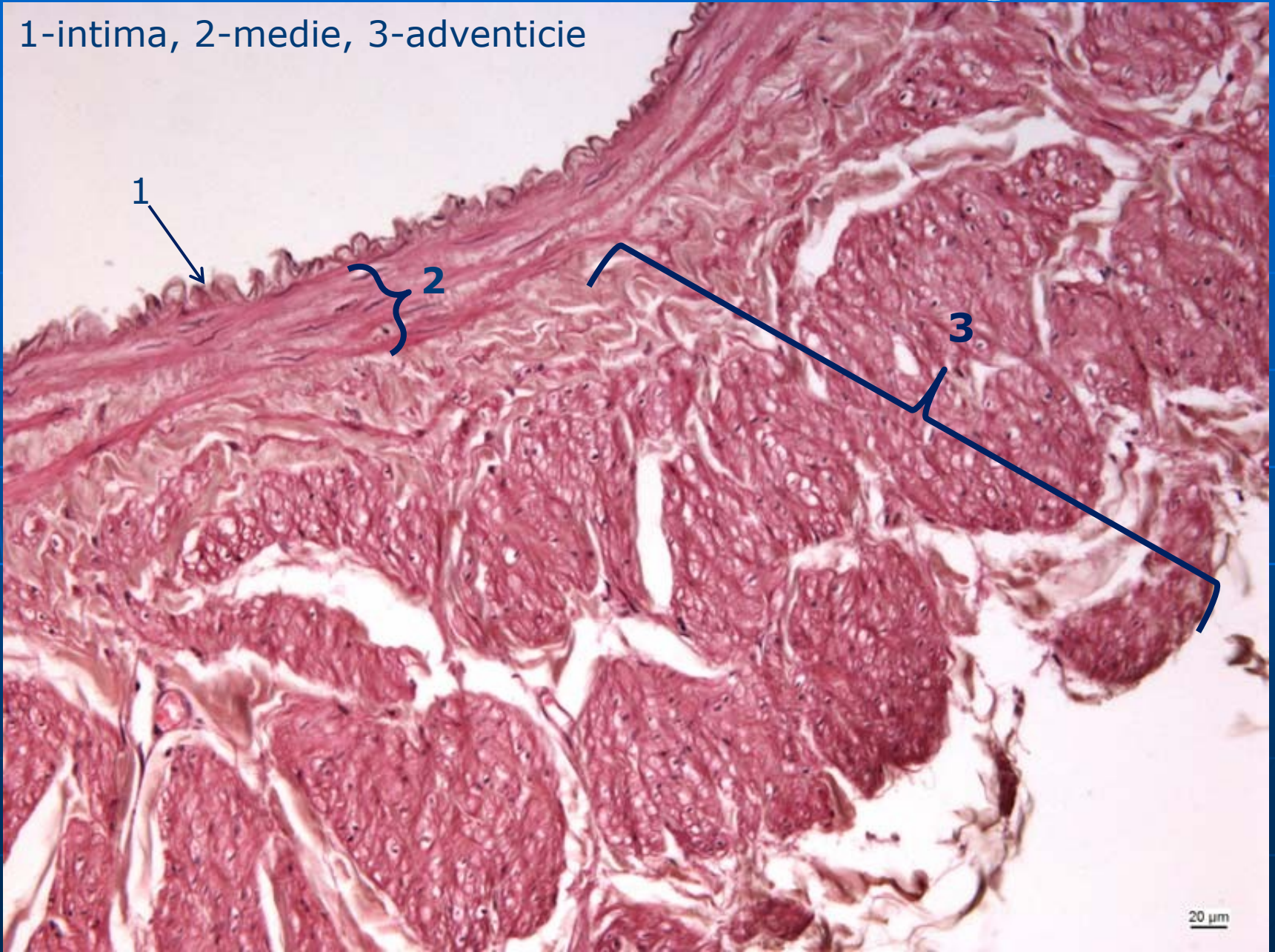
arterie

véna

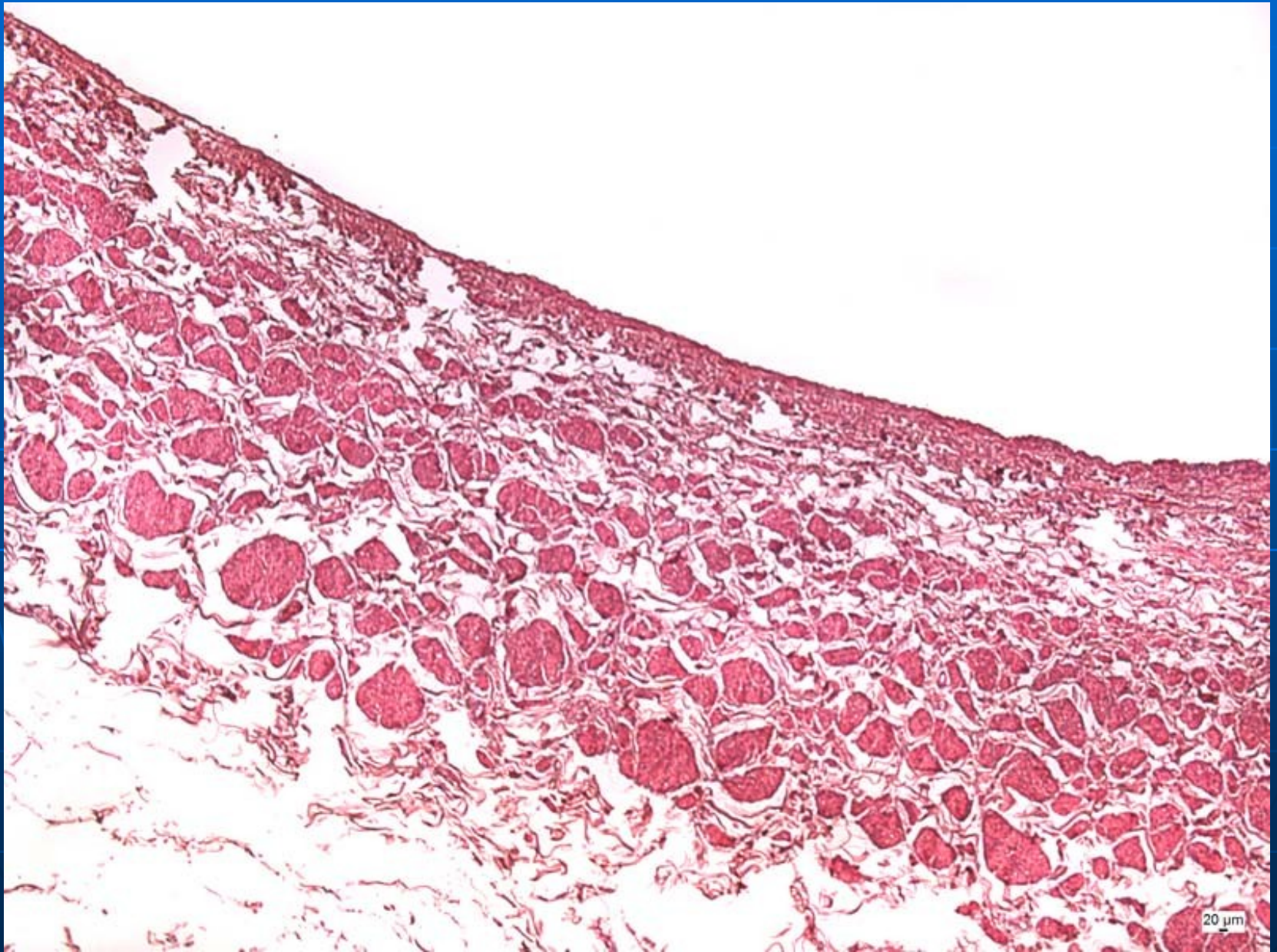


Malé a střední vény

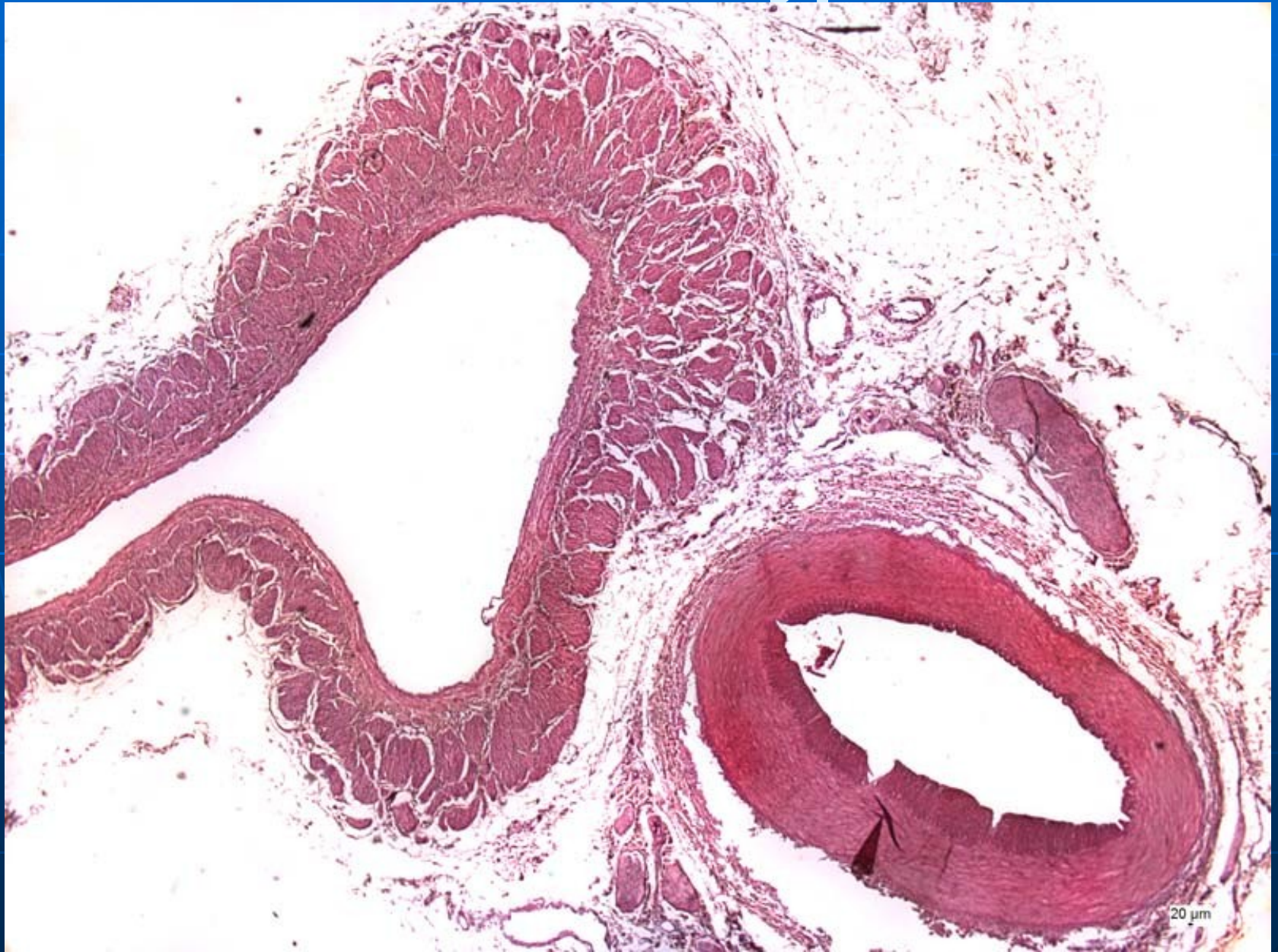
1-intima, 2-medie, 3-adventicie



Velké vényy - vena cava



Arterie svalového typu s vénou



seznam preparátů

- Arterie svalového typu s vénou (59)
 - Aorta – příčně (61, 62-orcein)
 - Vena cava (63)