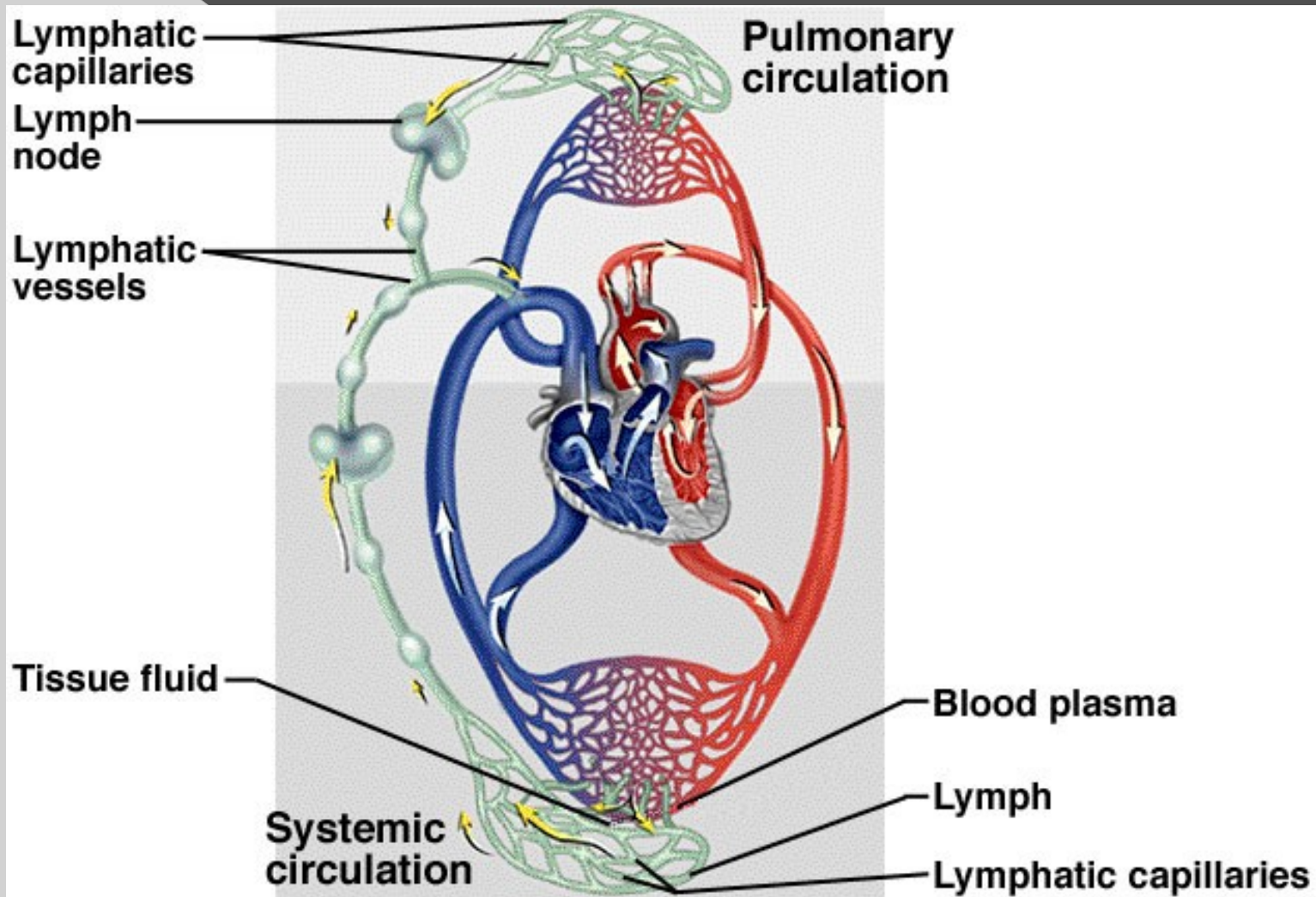


Lymfatický systém



Lymfatické orgány a lymfatické cévy

○ Centrální

- > **Thymus** /T-lymfocyty/
- > **Kostní dřeň** /B-lymfocyty/
též řazena k hemopoetickým orgánům

○ Periferní

- > **Opouzdřené** – lymfatické uzliny, slezina
- > **Neúplně opouzdřené** – tonzily
- > **Neopouzdřené** – lymfatické uzlíky a lymfatická infiltrace /např.ve střevní sliznici/

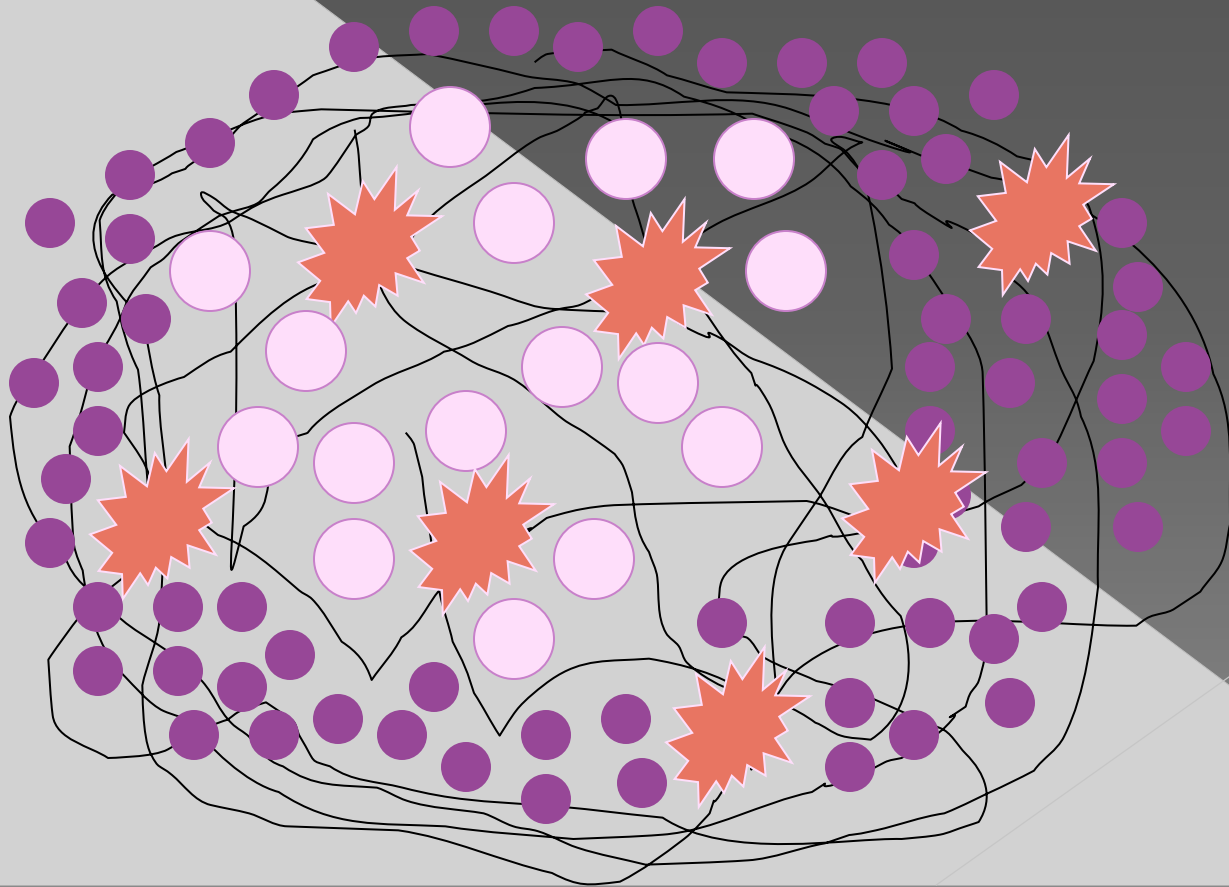
○ Kapiláry

○ Malé a střední lymfatické cévy

○ Lymfatické kmeny

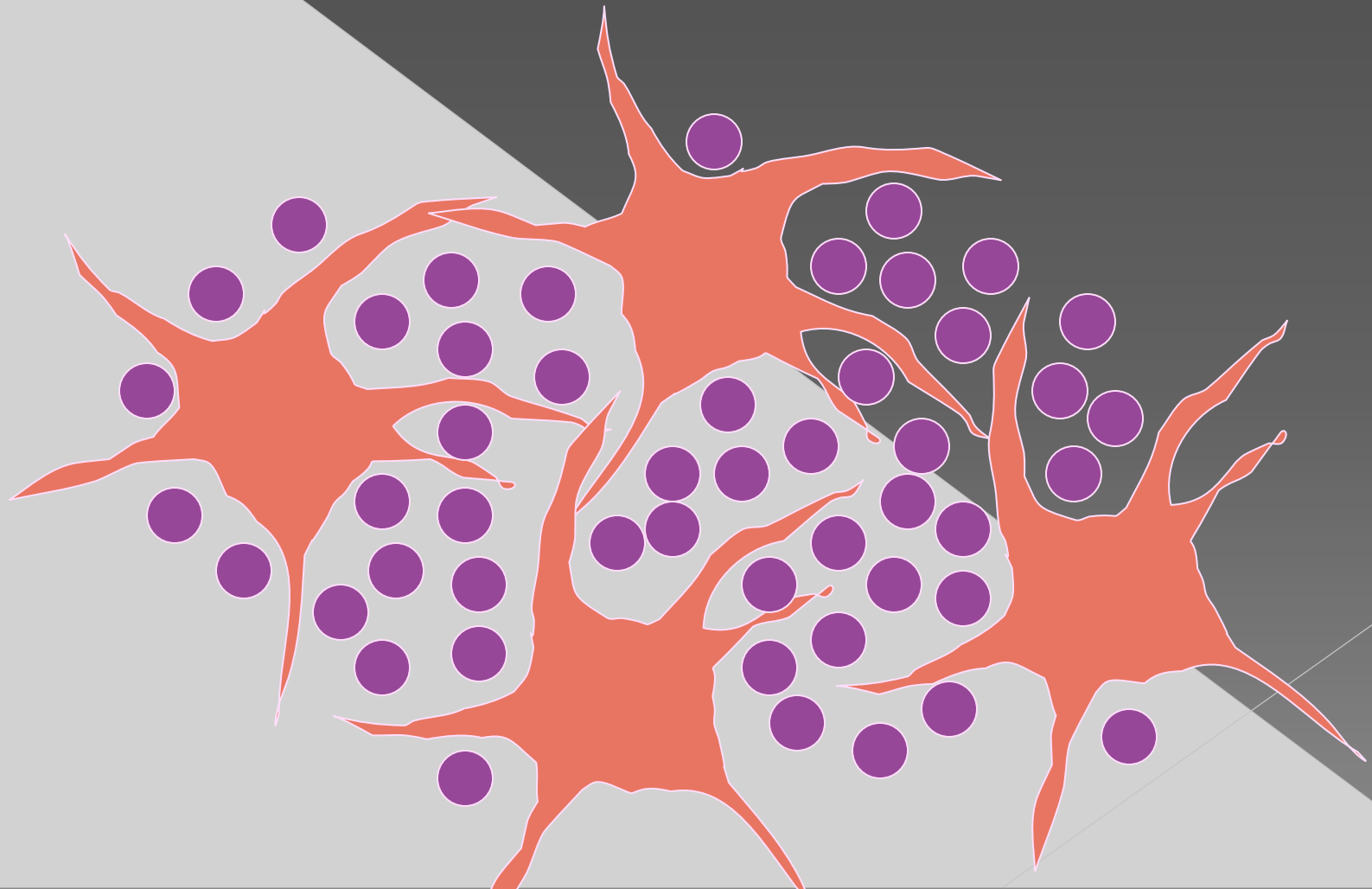
Obecná stavba lymfatických orgánů (vyjma thymus)

- Retikulární vazivo
- Lymfocyty + ost. buňky imunitního systému



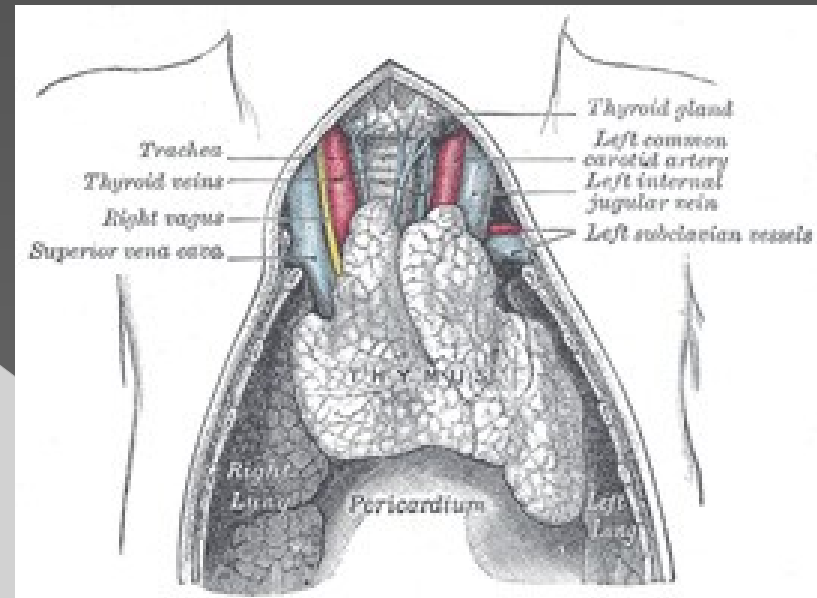
Stavba thymu

- Cytoretikulum (epitelové retikulum)
- Lymfocyty

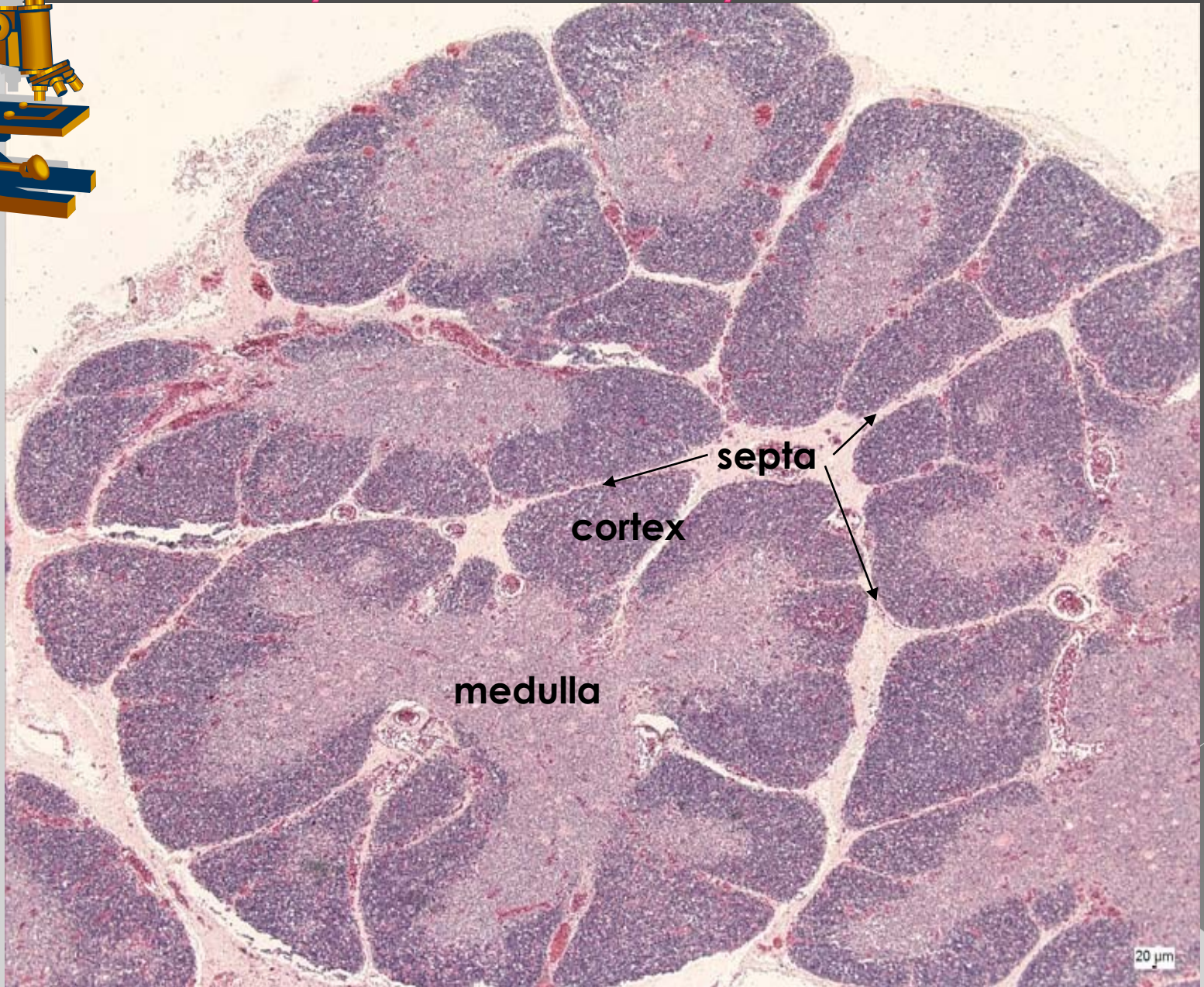
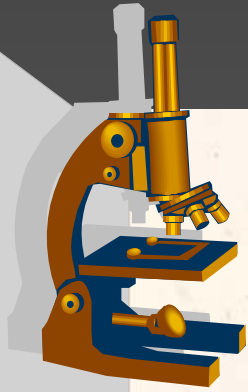


Thymus

- Stavba
 - > **Vazivo** – vazivové poudro + vazivová septa /lobuli/
 - > **Parenchym** – **cytoretikulum** – **epitelové retikulum**, do něhož jsou vloženy lymfocyty
- **Kůra** – tmavší, převaha T-lymfocytů nad epit. retikulem
- **Dřeň** – lymfocyty v omezeném množství, vynikne epitelové retikulum, Hassalova tělíska



Thymus mladý

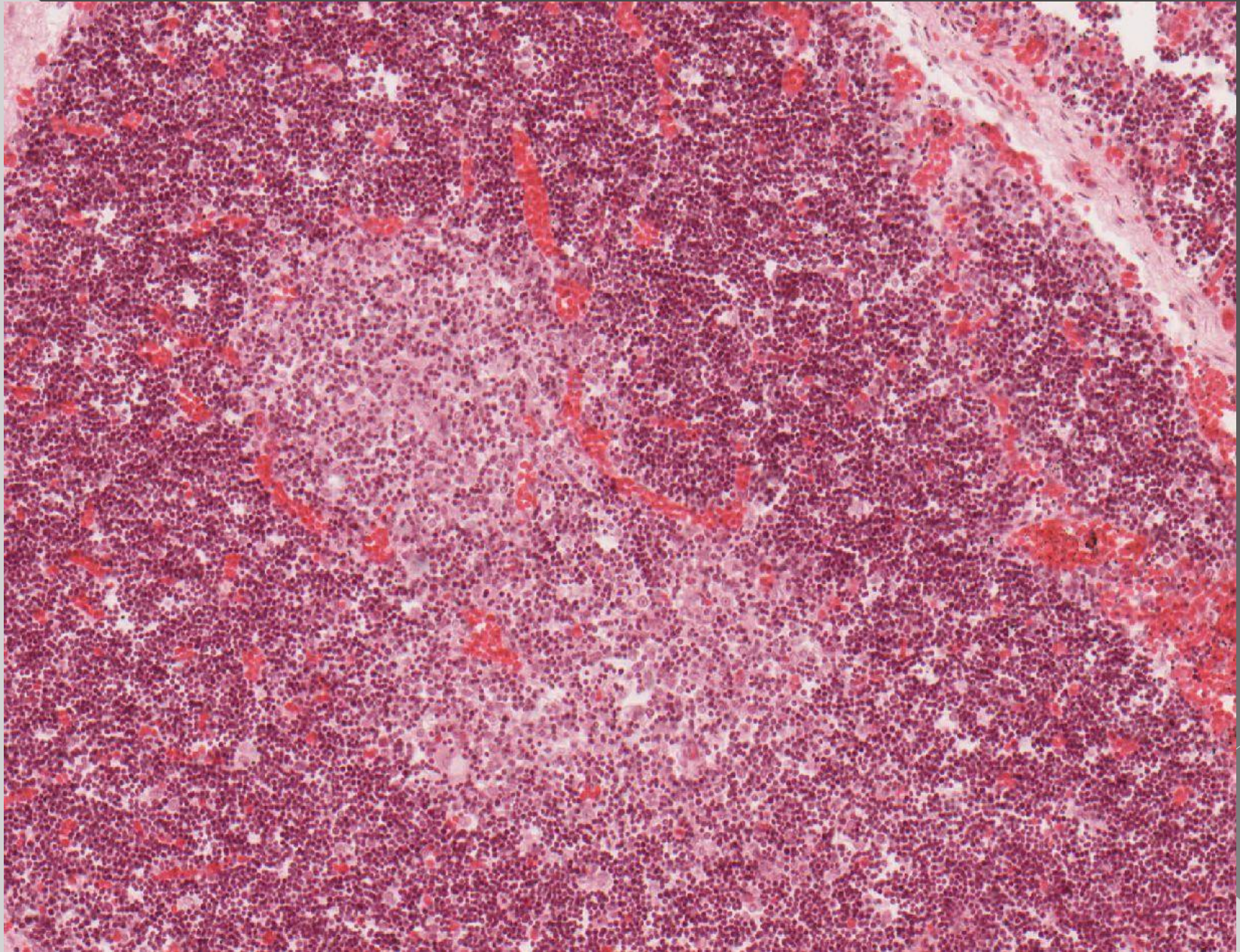


septa
cortex

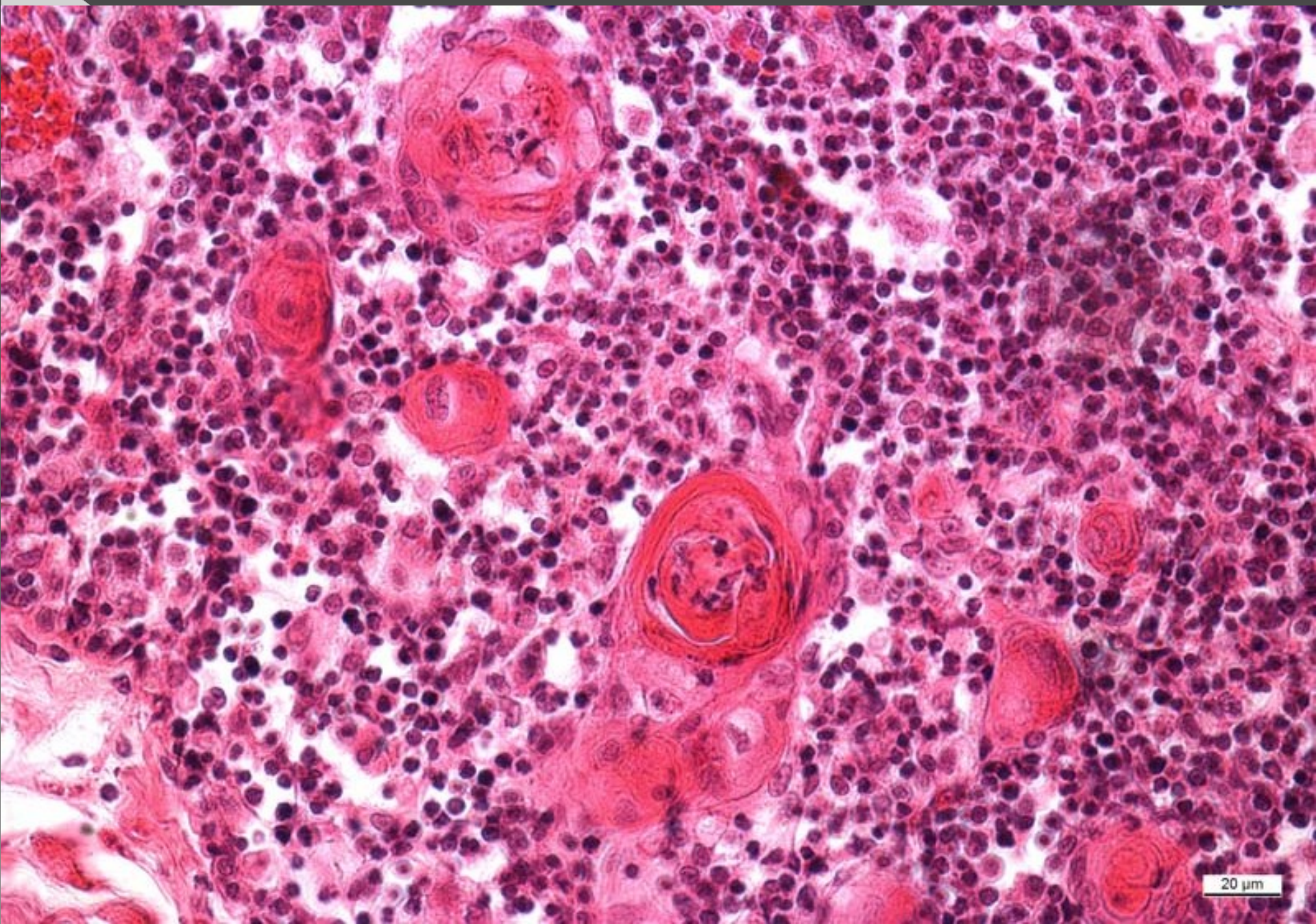
medulla

20 μm

Thymus mladý



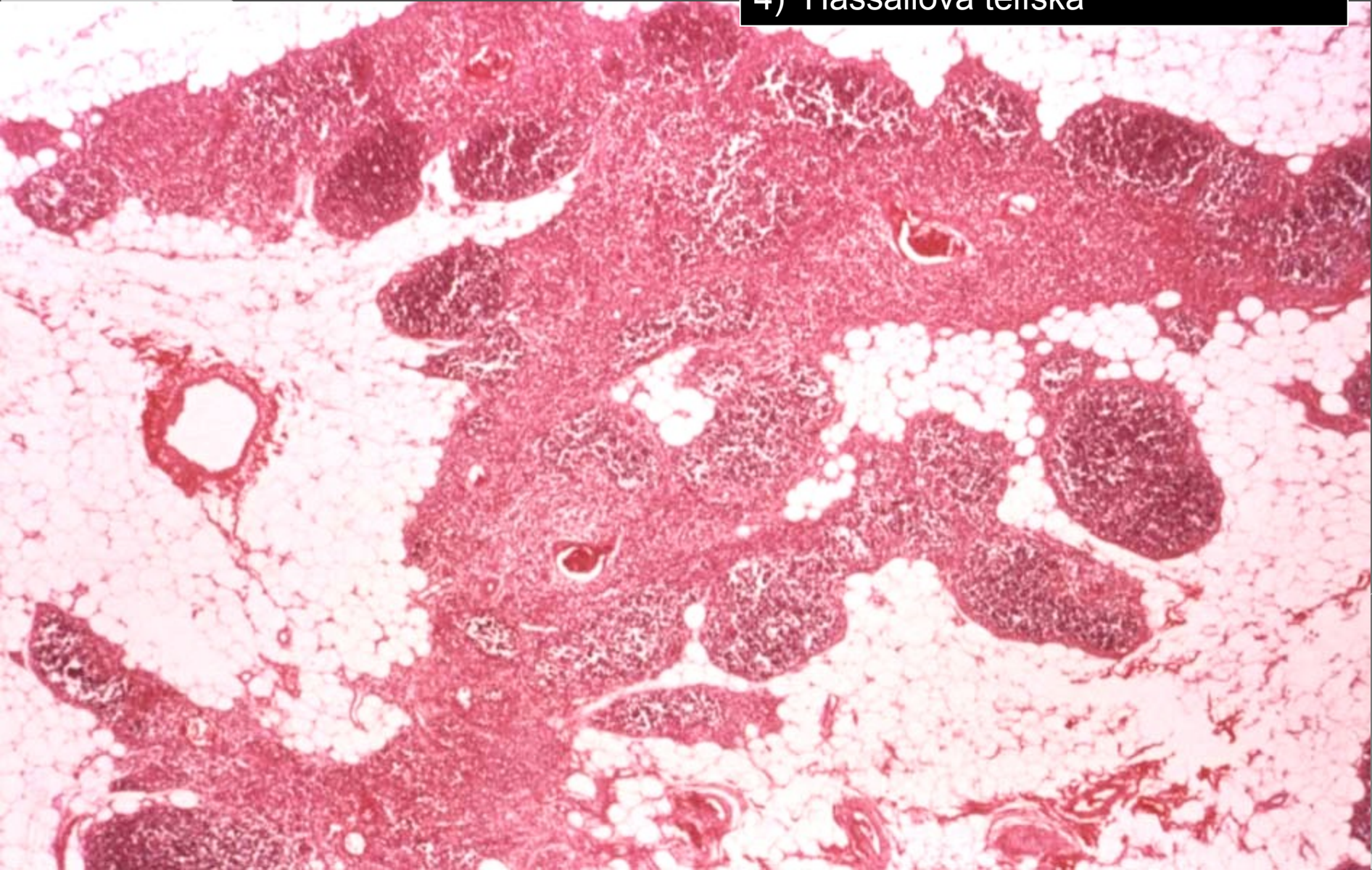
Hassalova tělíska ve dřeni



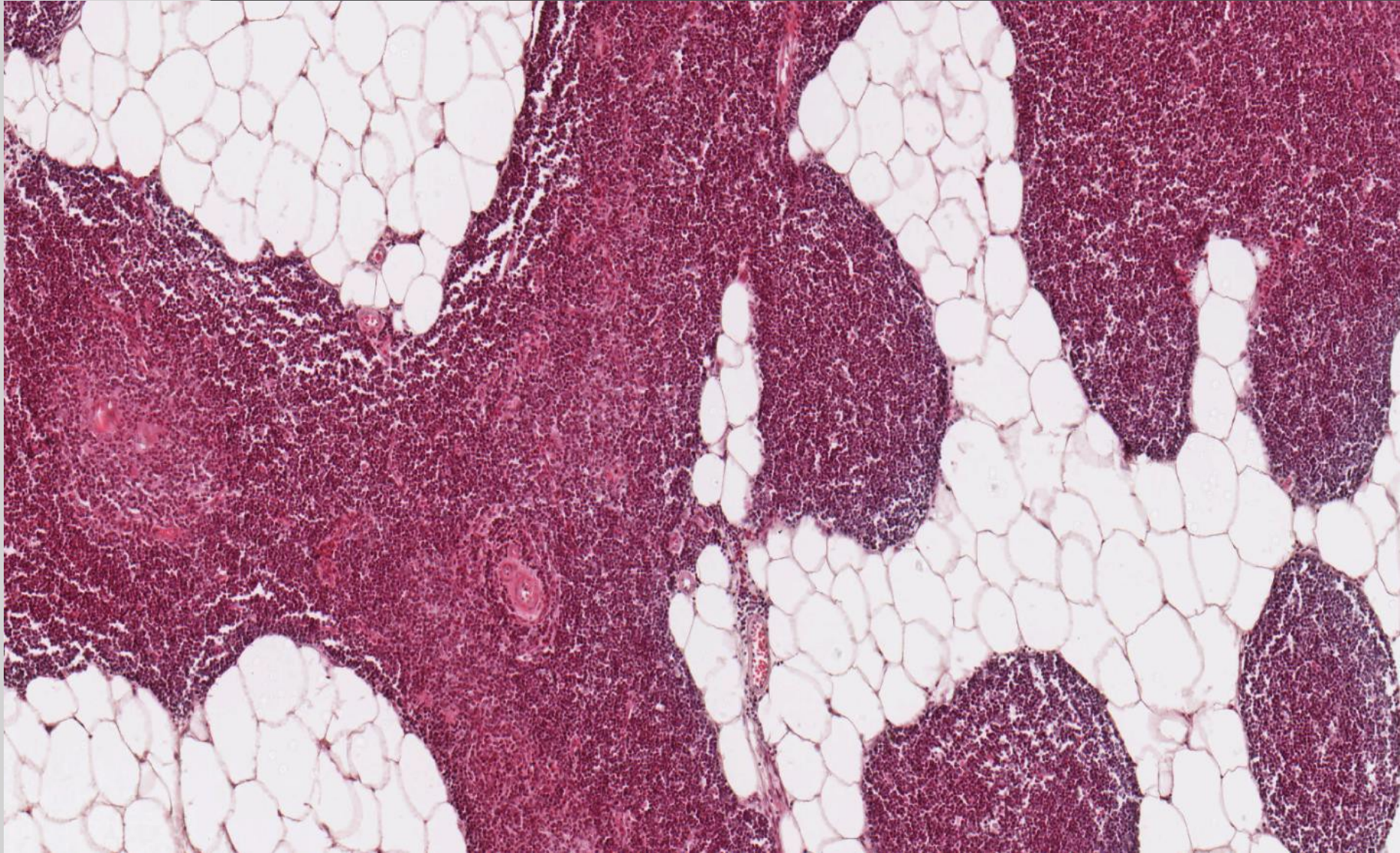
20 μ m

Thymus – involuční znaky:

- 1) Redukce lymfatické tkáně
- 2) Substituce tukovým vazivem
- 3) Setření hranic mezi dřevím a kůrou
- 4) Hassalova tělíska



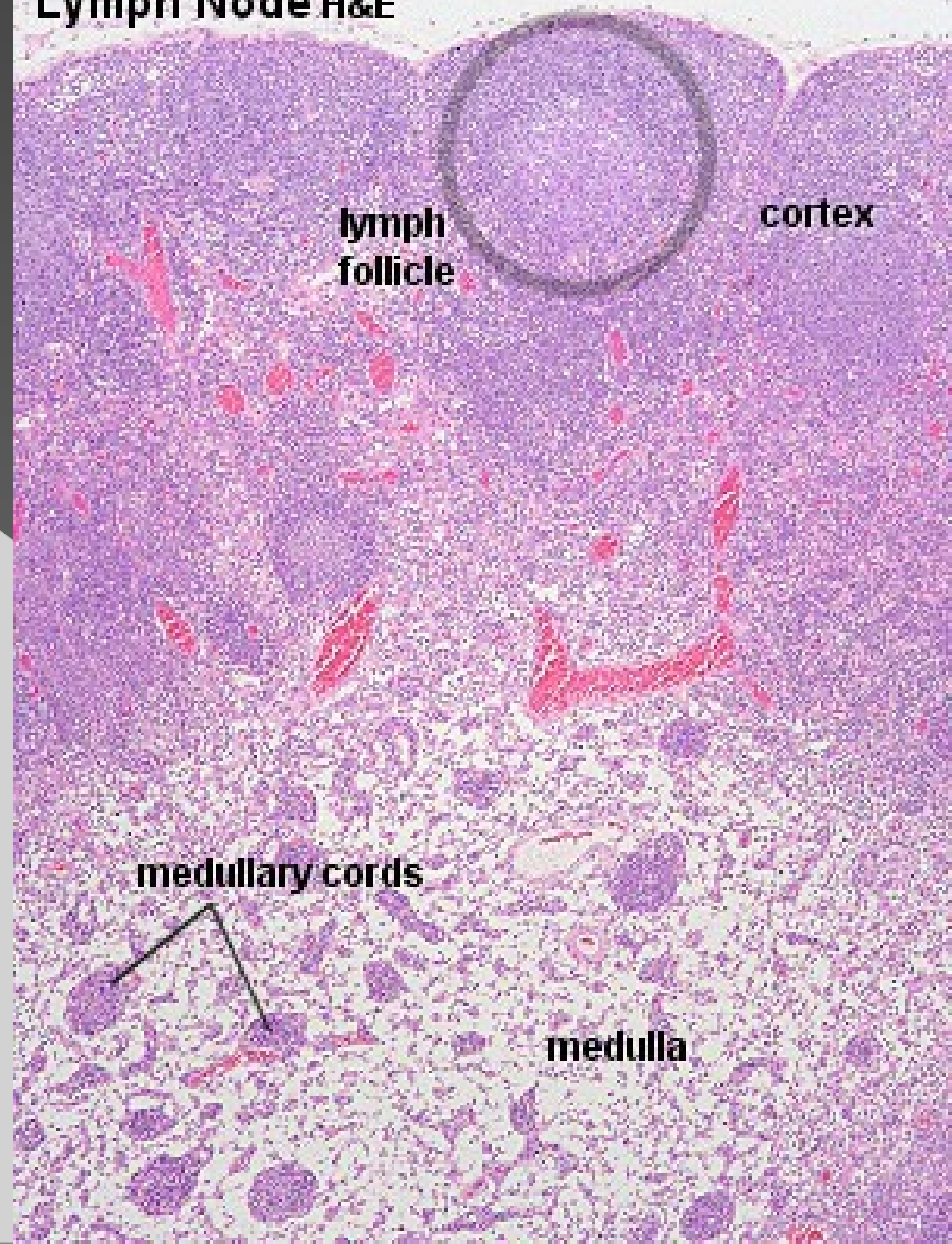
Thymus v involuci



Lymfatická uzlina

- Velikost: 1-25 mm, tvar – oválný, ledvinovitý
- Stavba
 - > **Vazivo** – vazivové pouzdro + vazivové trámce a septa
 - > **Lymfatická tkáň** – retikulární vazivo + volné buňky
- **Vrstva korová**
 - > Lymfatické uzlíky – *primární* a *sekundární* - B-lymfocyty
 - > Parakortikální oblast – T-lymfocyty,
 - > **Sinus subcapsularis** /marginalis/
 - > **Sinusy korové** /perifolikulární/
- **Vrstva dřevá**
 - > Dřevové provazce
 - > **Dřevové sinusy**

Lymph Node H&E



Aferentní lymf. cévy

Capsula fibrosa

Cortex

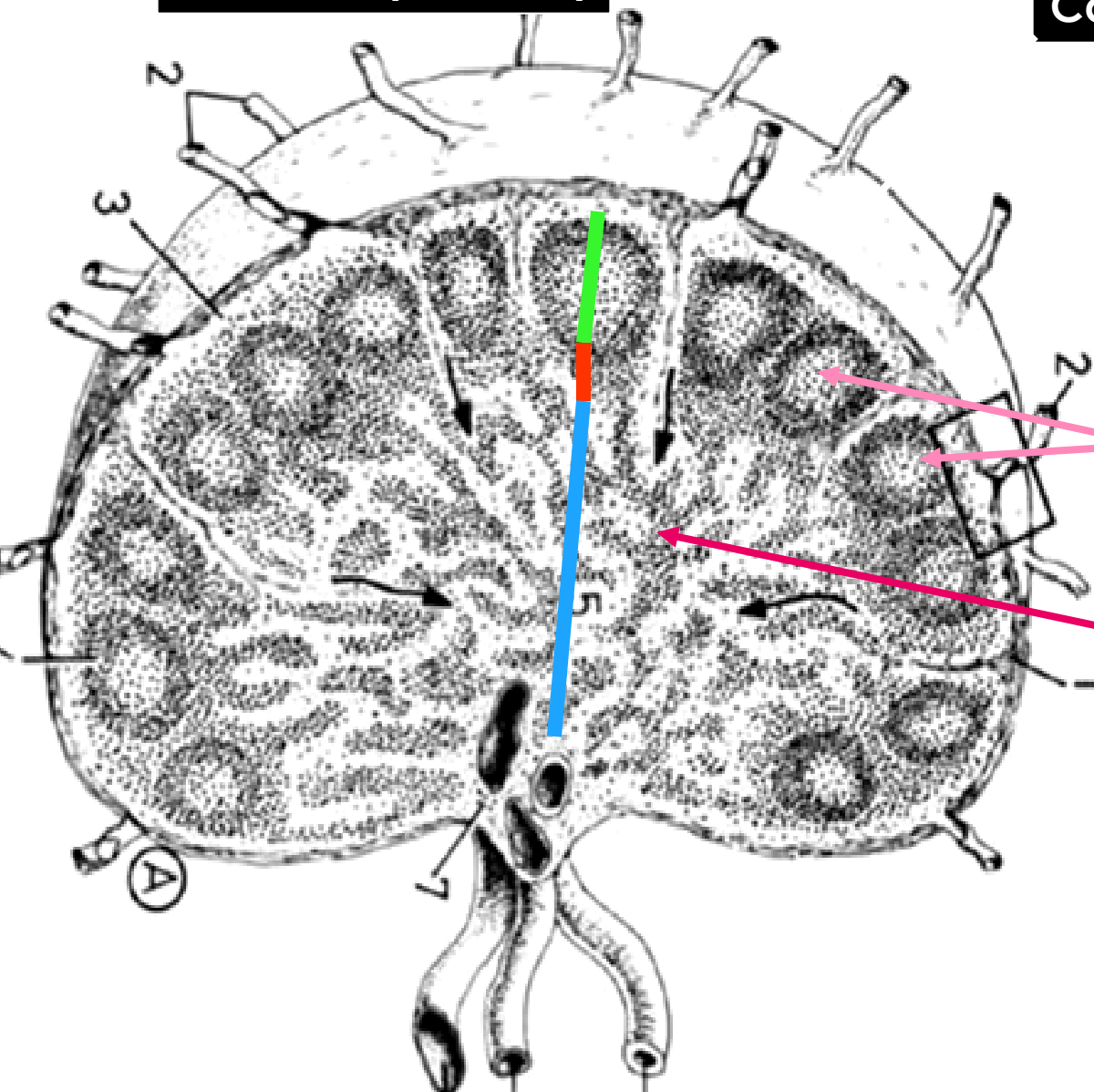
Parakortikální zóna

Medulla

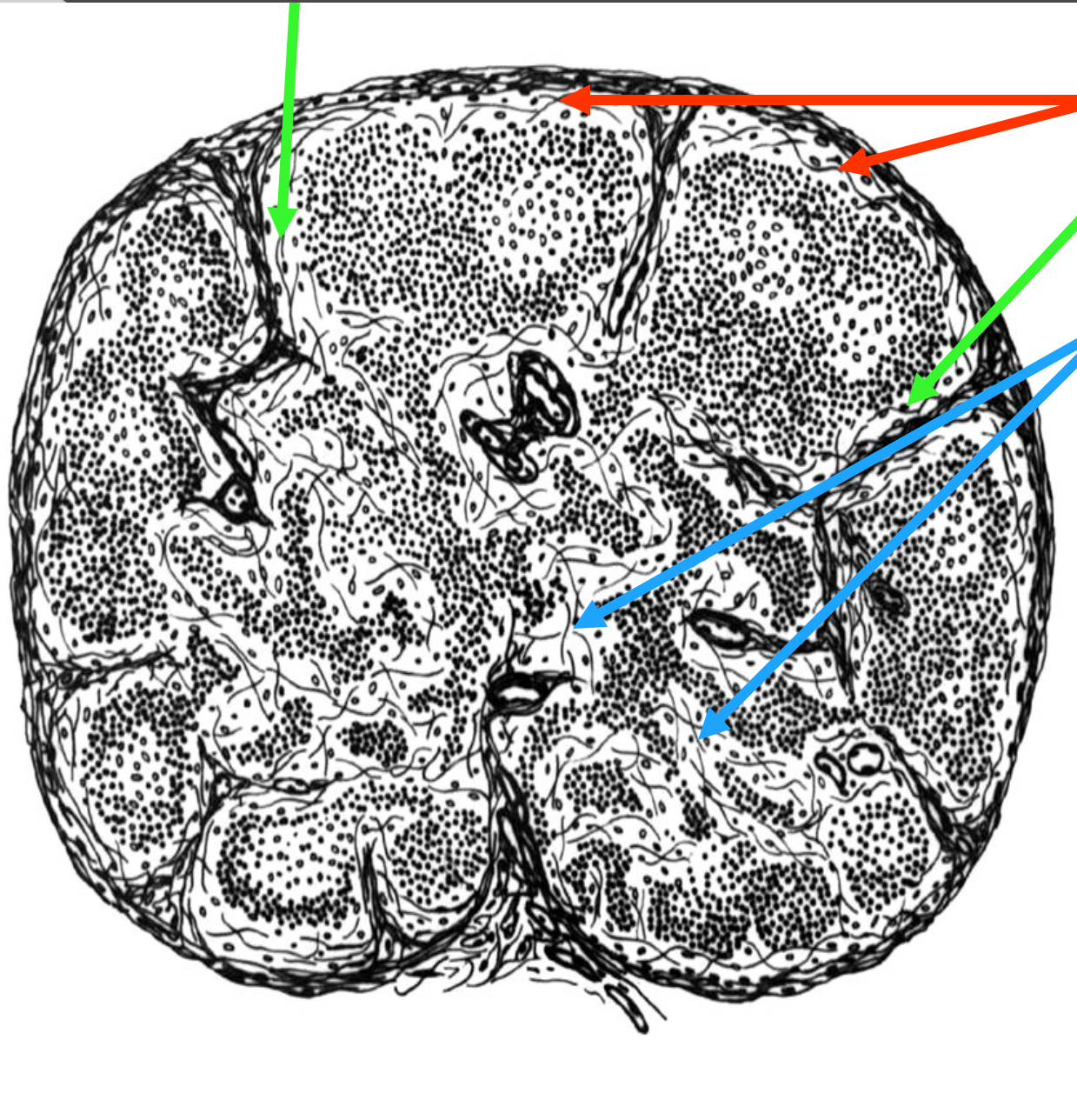
Folikuly v kůře

Provazce ve dřeni

Krevní cévy a lymf. eferentní véna



Lymfatické sinusy:

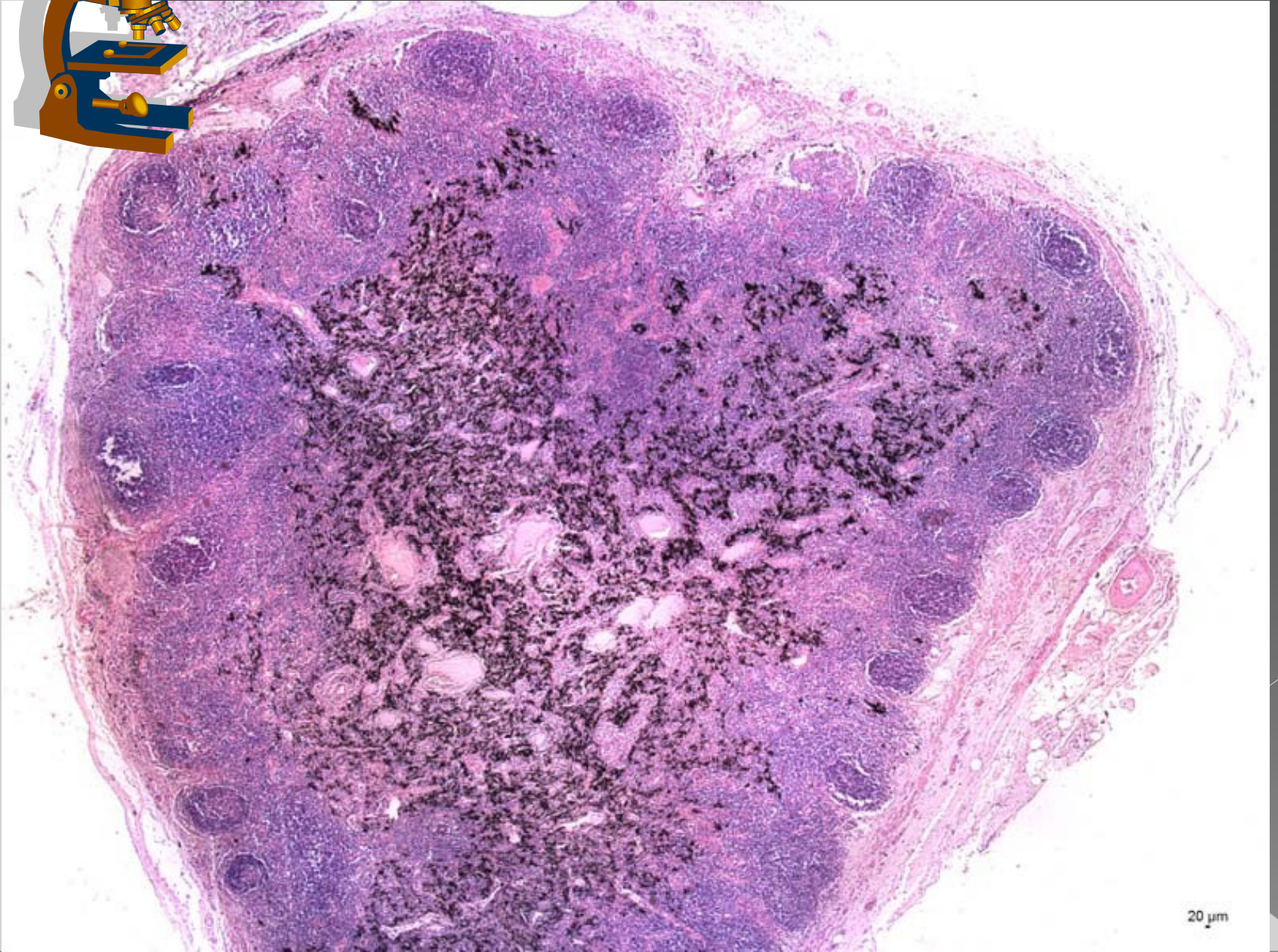
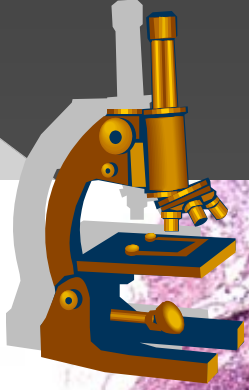


1 – subcapsularis

2 – corticalis

3 – medullaris

Lymphonodus



20 μ m

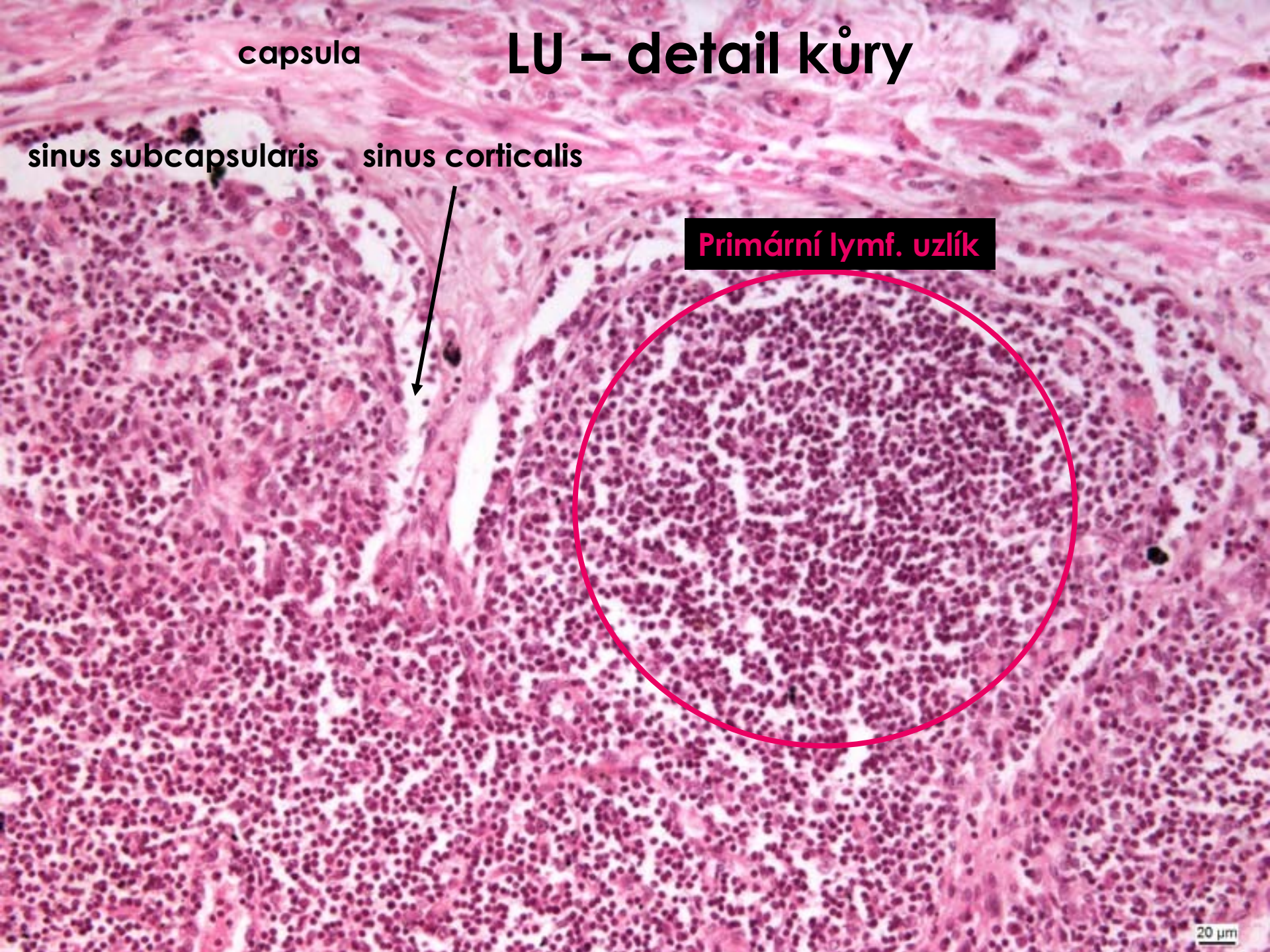
LU – detail kůry

capsula

sinus subcapsularis

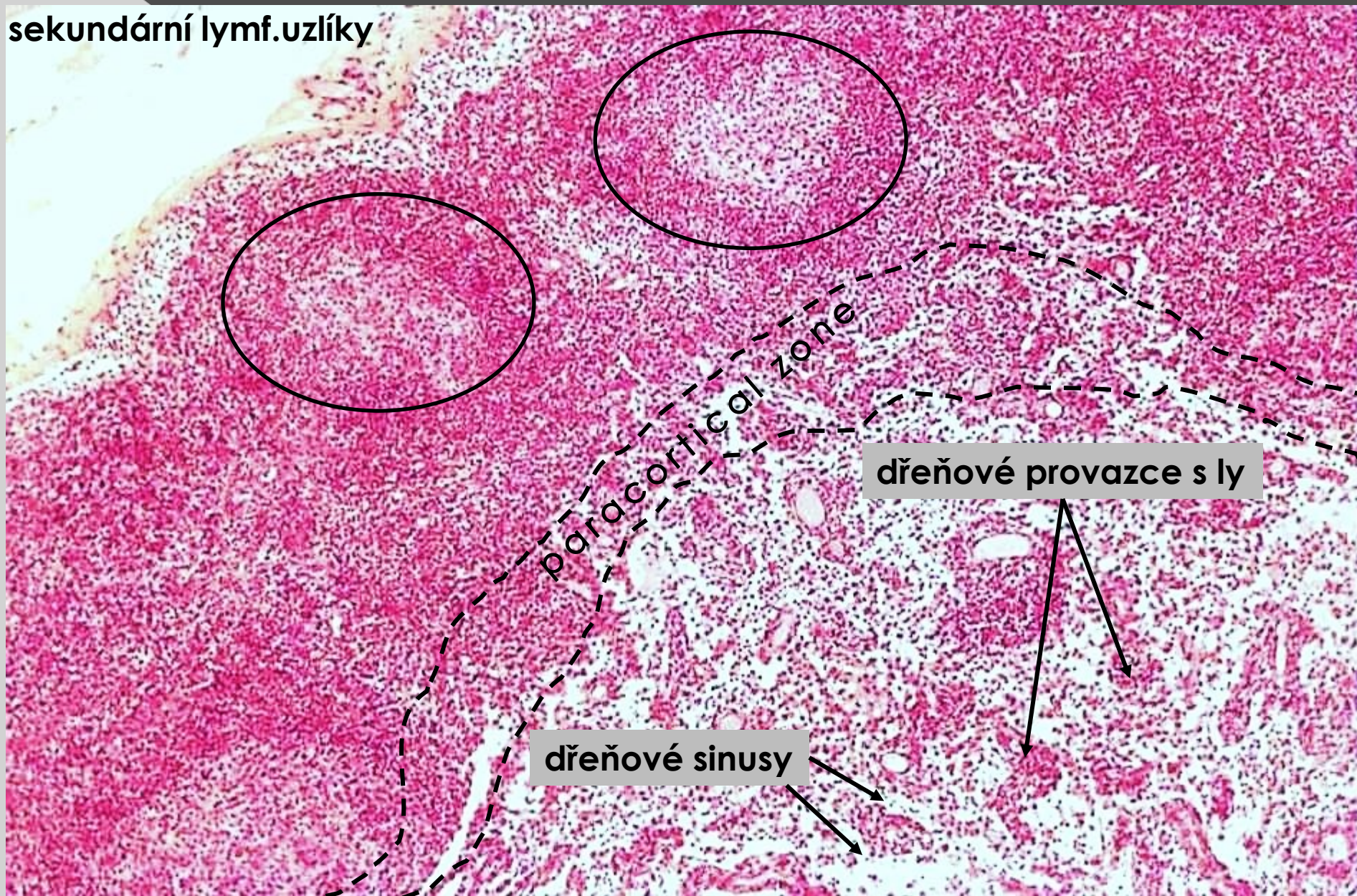
sinus corticalis

Primární lymf. uzlík



Lymphonodus – kůra, parakortikální zóna, dřeň

sekundární lymf.uzlíky



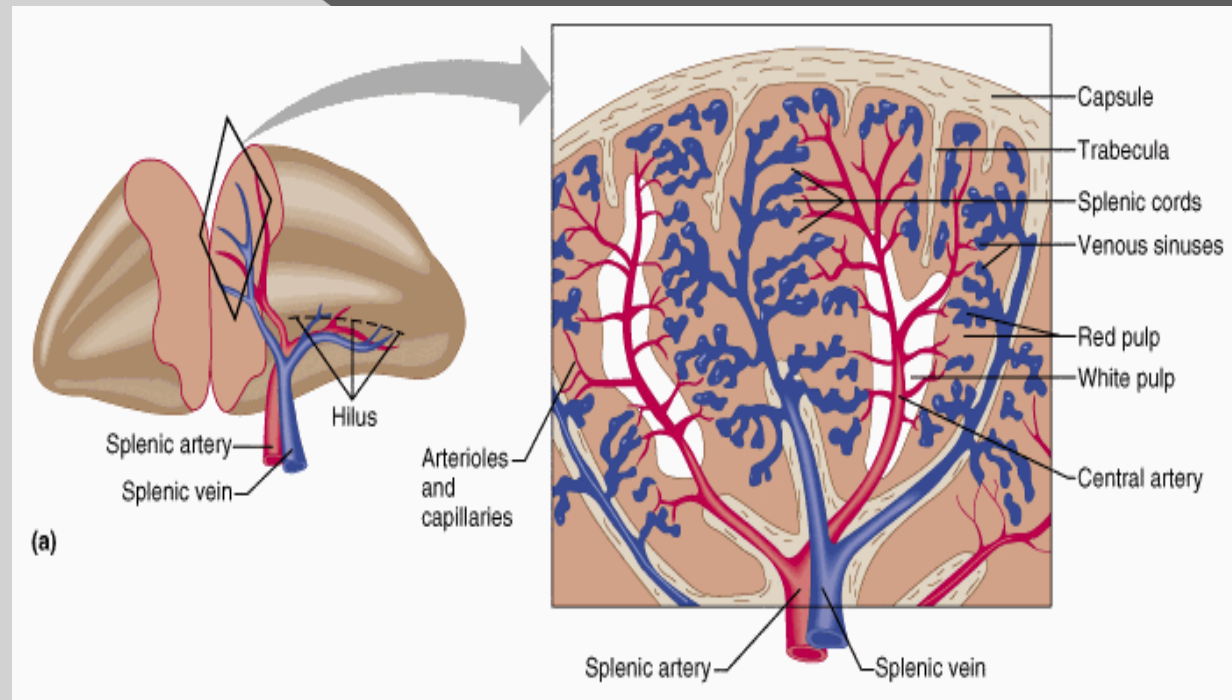
Lien (slezina)

- Capsula fibrosa + trabeculae

- pulpa:

bílá (periarteriální lymfat. pochva – **PALS**
marginální zóna a Malpighiho tělíska)

červená (Billrothovy provazce a sinusy krevní)



capsule

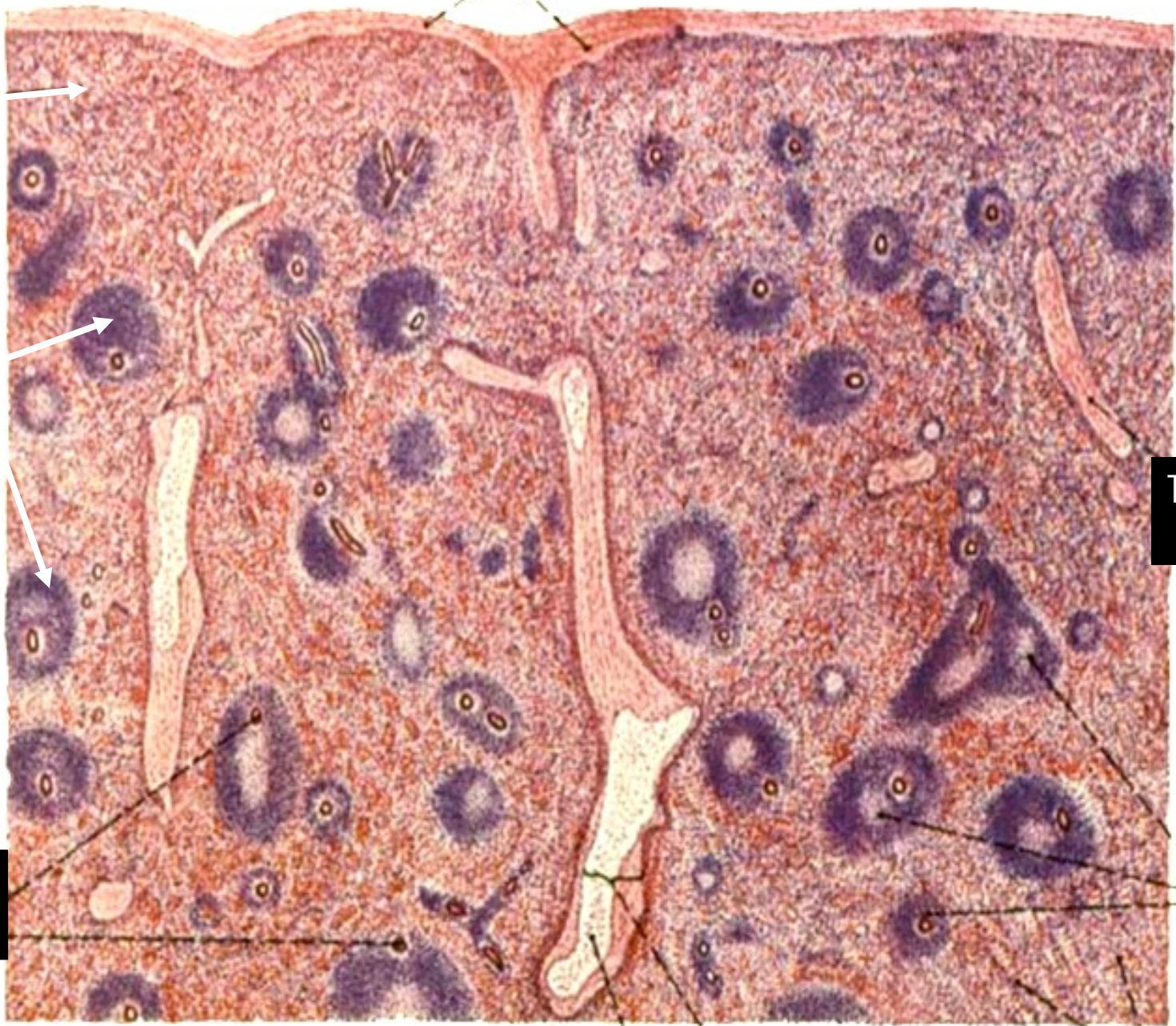
Red pulp

White pulp

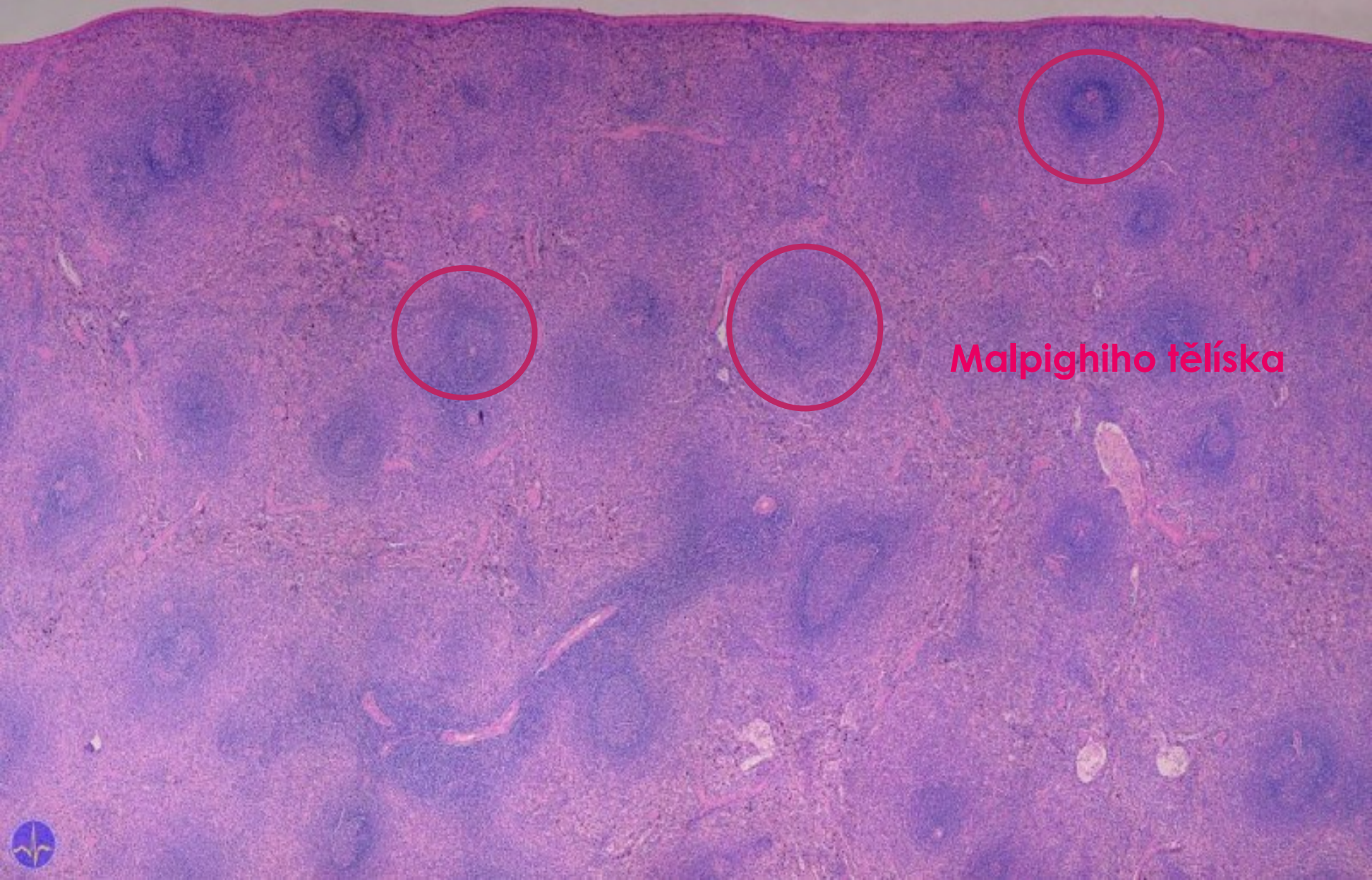
Trabecula

Central arteries

Malpighi bodies



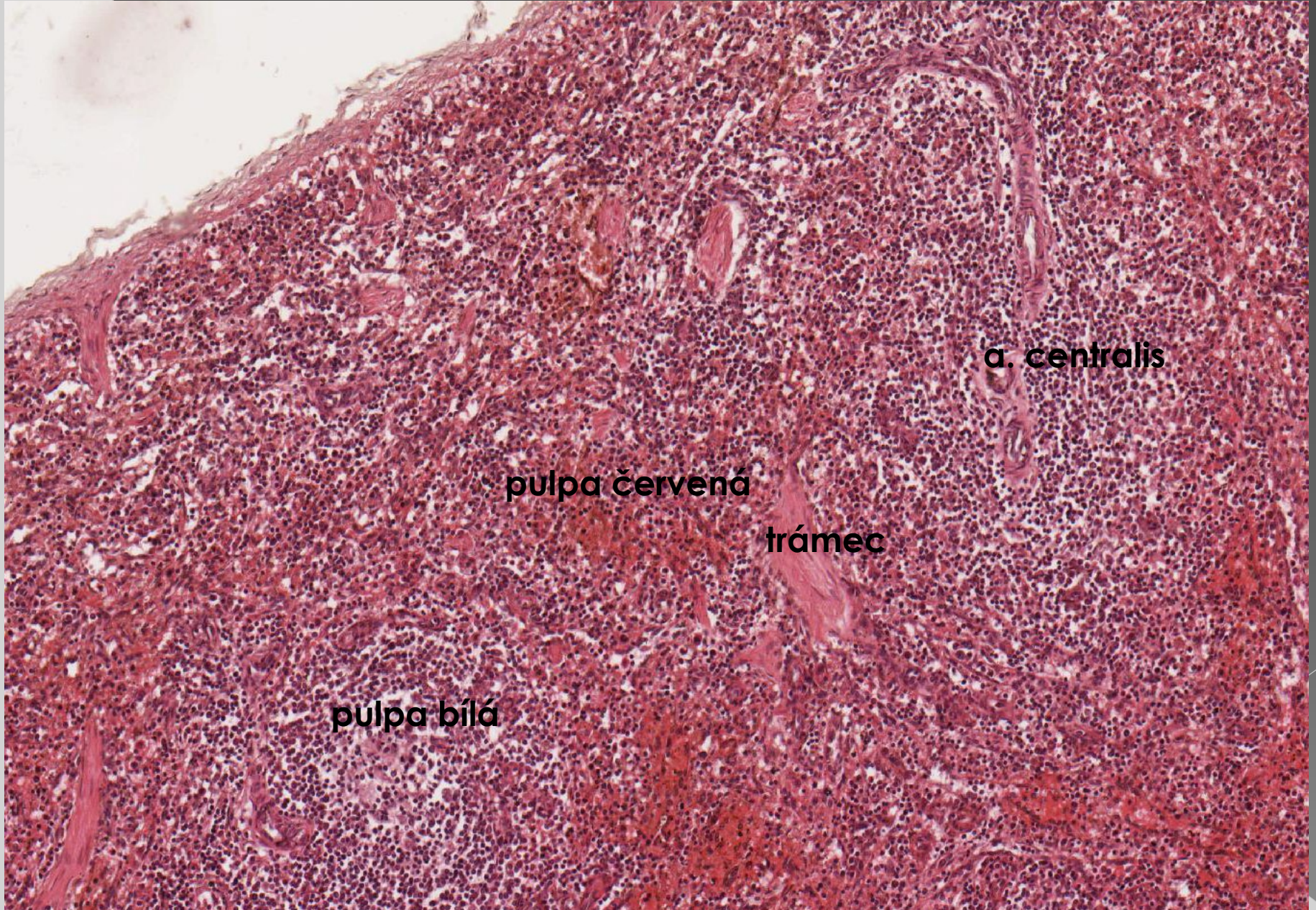
Slezina



Malpighiho tělíska



Slezina



Lymfatický systém- preparáty

Lymphonodus (HE) - 66

Lien (HE, impregnace) – 67, 68

Thymus mladý (HE) - 57

Thymus v involuci (HE) - 58