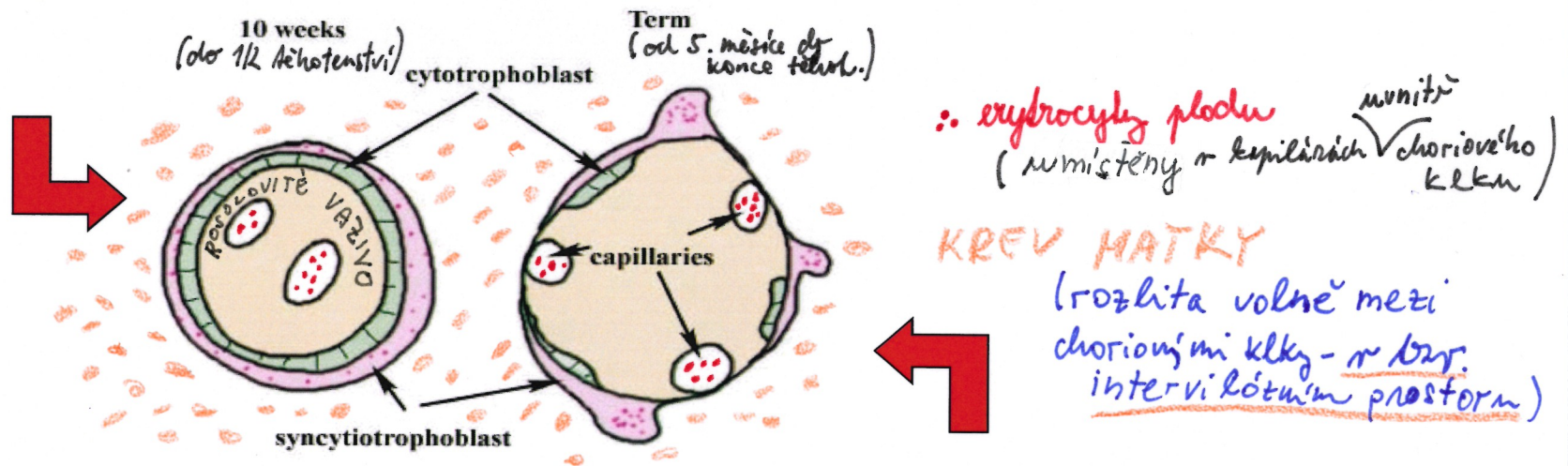


# Placentární bariéra:

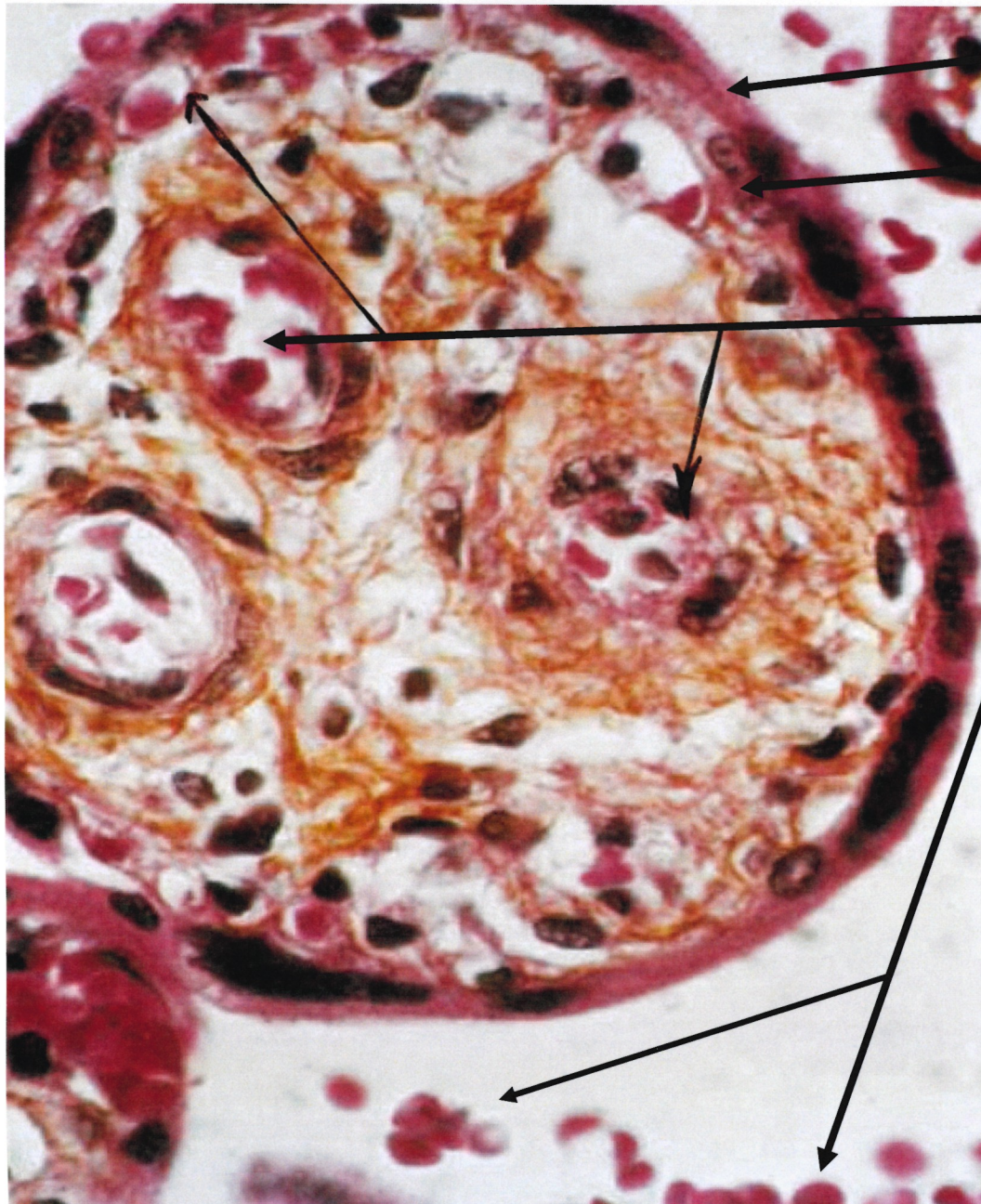
- **do ½ těhotenství:** endotel kapilár a jeho bazální lamina, rosolovité vazivo (uvnitř choriového klku) cytotrofoblast, bazální lamina syncytiotrofoblastu, syncytiotrofoblast



- **od 5. měsíce:** endotel kapilár a jeho bazální lamina, bazální lamina syncytiotrofoblastu, syncytiotrofoblast



# Choriový klk a placentární bariéra



- syncytiotrofoblast
- buňky cytotrofoblastu = Langhansovy bb.
- kapiláry plodu s krvinkami plodu
- Intervilózní prostor s krvinkami matky

