

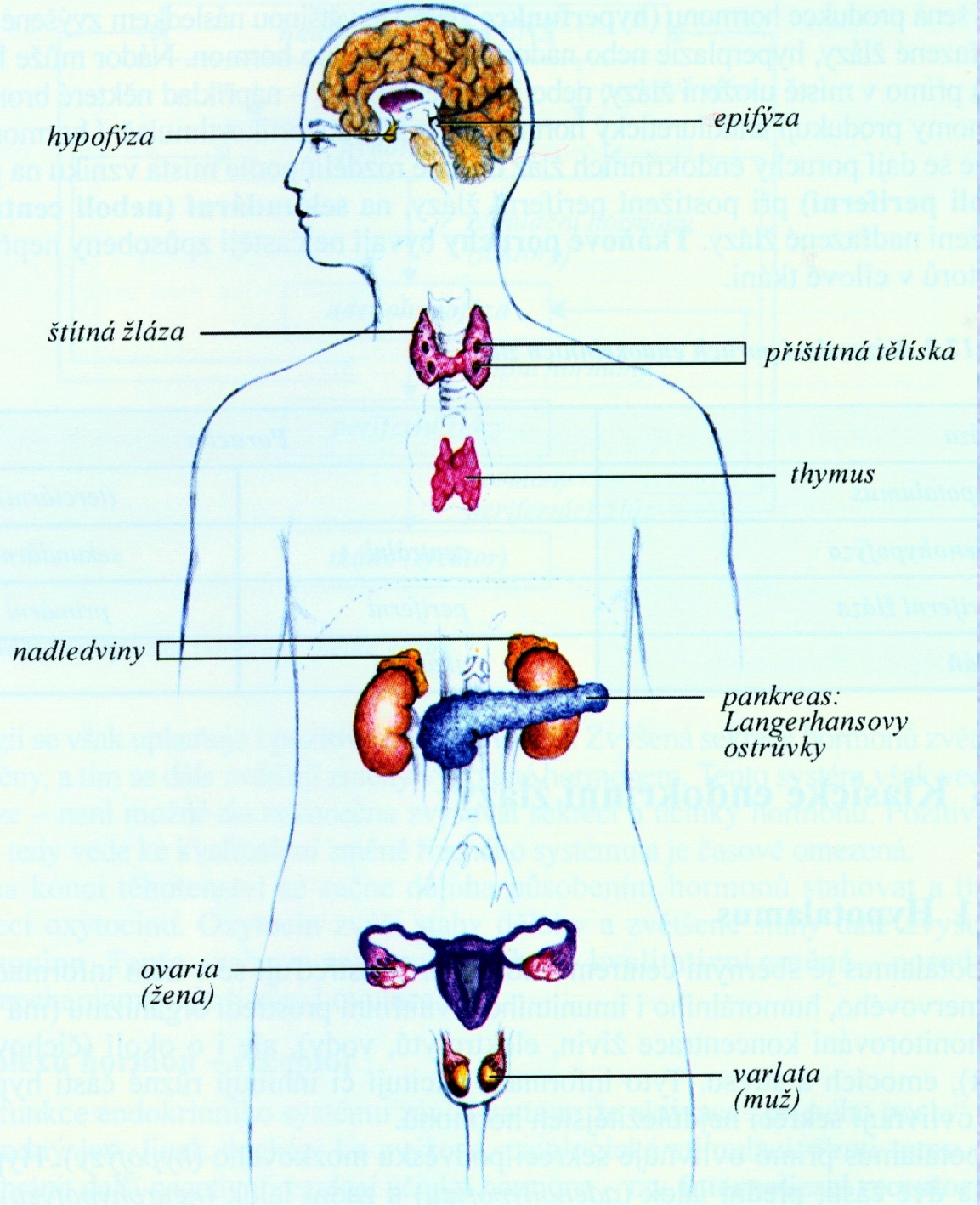
*ENDOKRINNÍ SYSTÉM*

=

*ŽLÁZY S VNITŘNÍ SEKRECÍ*

# *HORMONY*

- **Základ slova: „Hormaó“ znamená „budit k činnosti“**
- **Jedná se o působky žláz s vnitřní sekrecí**
- **Delší definice: jsou to látky, které jsou produkovány buňkami či tkáněmi endokrinního systému, jimi vylučovány do krve a krevní cestou putující do cílové tkáně, kde vyvolávají specifickou odpověď**



hypofýza

epifýza

štítná žláza

příštítná tělíska

thymus

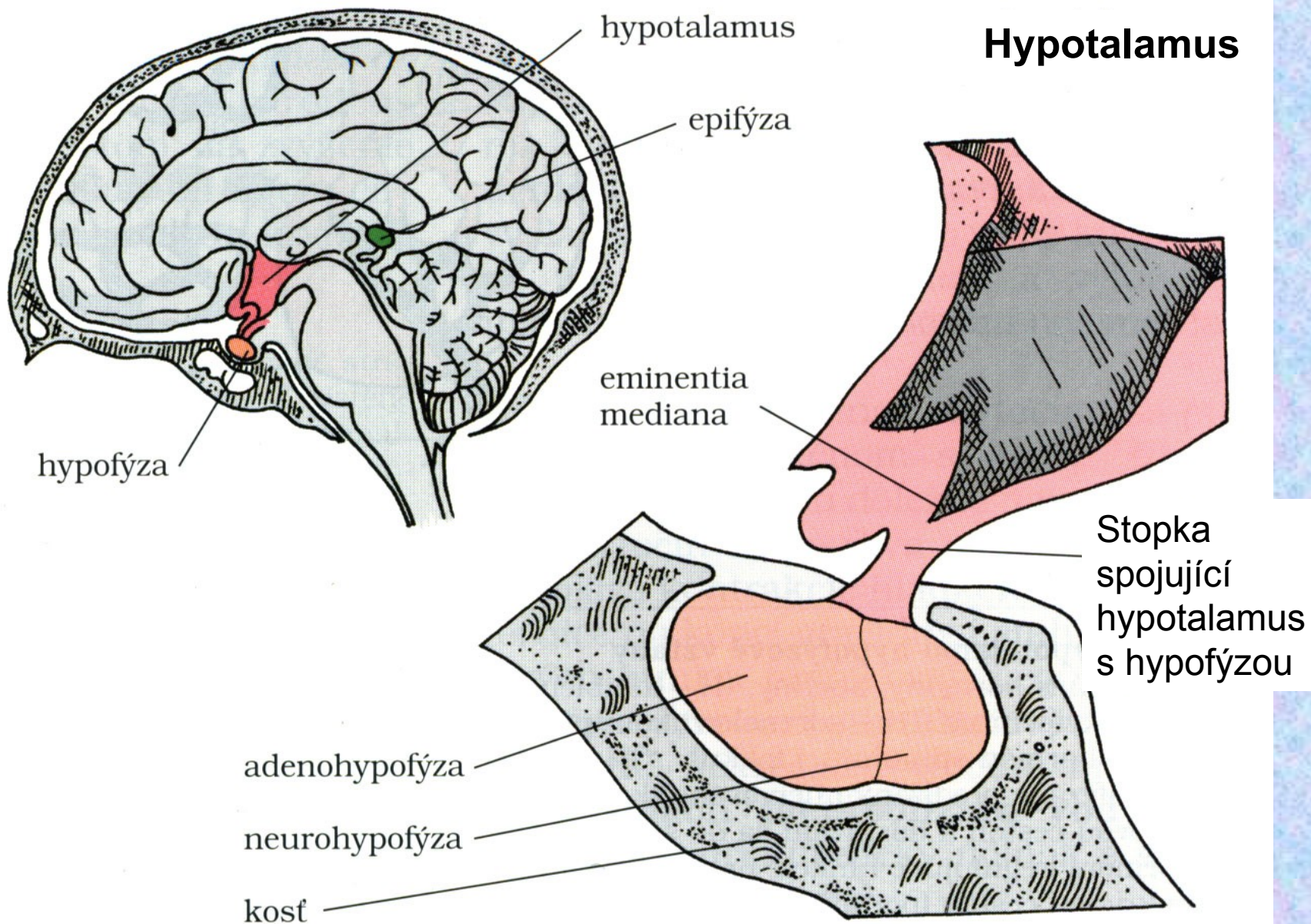
nadledviny

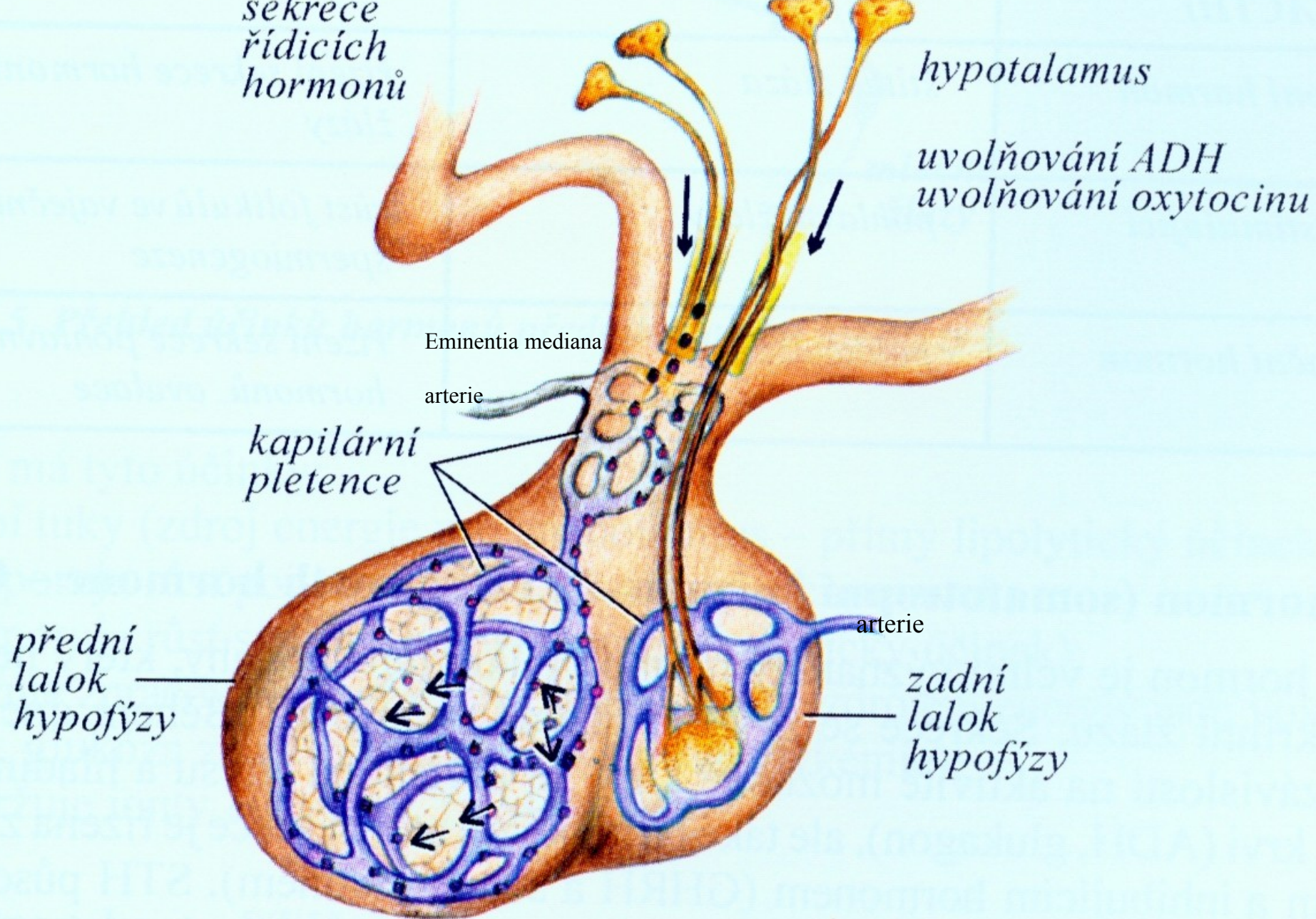
pankreas:  
Langerhansovy  
ostrůvky

ovaria  
(žena)

varlata  
(muž)

# Sagitální řez mozkem ve střední čáře





# *HYPOTALAMUS*

- **TRH** – thyreotropin releasing hormone
- **CRH** – corticotropin releasing hormone
- **GHRH** – growth hormone releasing hormone
- **GHIH** – growth hormone inhibitory hormone
- **GnRH** – gonadotropin releasing hormon
- **PRF** (PAF) – prolactin releasing factor (=prolaktin aktivační faktor)
- **PIH** (PIF) – prolacting inhibitory hormone (=dopamin, =prolaktin inhibiční faktor)

# *Přední lalok hypofýzy - adenohypofýza*

- **TSH** – thyreostimulační hormon
- **ACTH** – adrenokortikotropní hormon
- **STH** – růstový (somatotropní) hormon
- **FSH** – folikuly stimulující hormon
- **LH** – luteinizační hormon
- **PRL** - prolaktin

# *Zadní lalok hypofýzy - neurohypofýza*

- **ADH** – antidiuretický hormon (**vazopresin**)
- **Oxytocin**



# TYPY SEKRECE

## *1. dle vzdálenosti cílové tkáně od místa vzniku hormonu:*

- a) Endokrinní (endokrinie) – „klasická cesta“  
vylučování hormonu do krve, krevní cestou dorazí do místa určení (do cílové tkáně)
  
  - b) Parakrinní (parakrinie) – buňka vylučující hormon ovlivňuje jím pouze svoje okolí
  
  - c) Autokrinní (autokrinie) – buňka vylučující hormon ovlivňuje pouze zpětně sama sebe
- a) = „klasické“ hormony    b)+c) = „lokální“ hormony

## *Neplet' me si pojmy!*

- **Neurotransmitery** – látky vyvolávající v cílové tkáni elektrickou odpověď (typické pro nervový systém, uvolňují se v synapsích)
- **Enzymy** – katalyzátory působící jako pomocník při reakci přímo v místě vzniku

# TYPY SEKRECE

## 2. dle časového hlediska uvolňování hormonu:

- Stálá sekrece – hormony štítné žlázy
- Pulzní sekrece – GnRH (gonadoliberin)
- Sekrece dodržující cirkadiální rytmus (přibližně 24hodinový) – hormony z kůry nadledvin
- Sekrece s měsíčním kolísáním – ženské pohlavní hormony
- Sekrece „on dimand“ (dle potřeby) – např. inzulin: regulující hladinu glukózy v krvi

# *Hlavní charakteristiky hormonů*

- **Cílený efekt** – hormon působí na cílovou tkáň
- **Specifický účinek** – účinek hormonu nelze napodobit žádnou jinou endogenní látkou
- **Vysoká účinnost** – k vyvolání efektu jsou třeba velmi malé (pikomolární) koncentrace

# *Chemická struktura hormonů*

- **Aminokyselinové** hormony - adrenalin, noradrenalin
- **Peptidové** hormony (peptidy = krátké řetězce aminokyselin –3,4,8,10 C) - oxytocin
- **Glykoproteiny** (proteiny+glycidy) - hormony předního laloku hypofýzy
- **Steroidy** (odvozené od cholesterolu) - hormony kůry nadledvin, pohlavní hormony

- **Chemická struktura hormonů je velmi důležitá, protože na ní závisí mechanismus účinku**

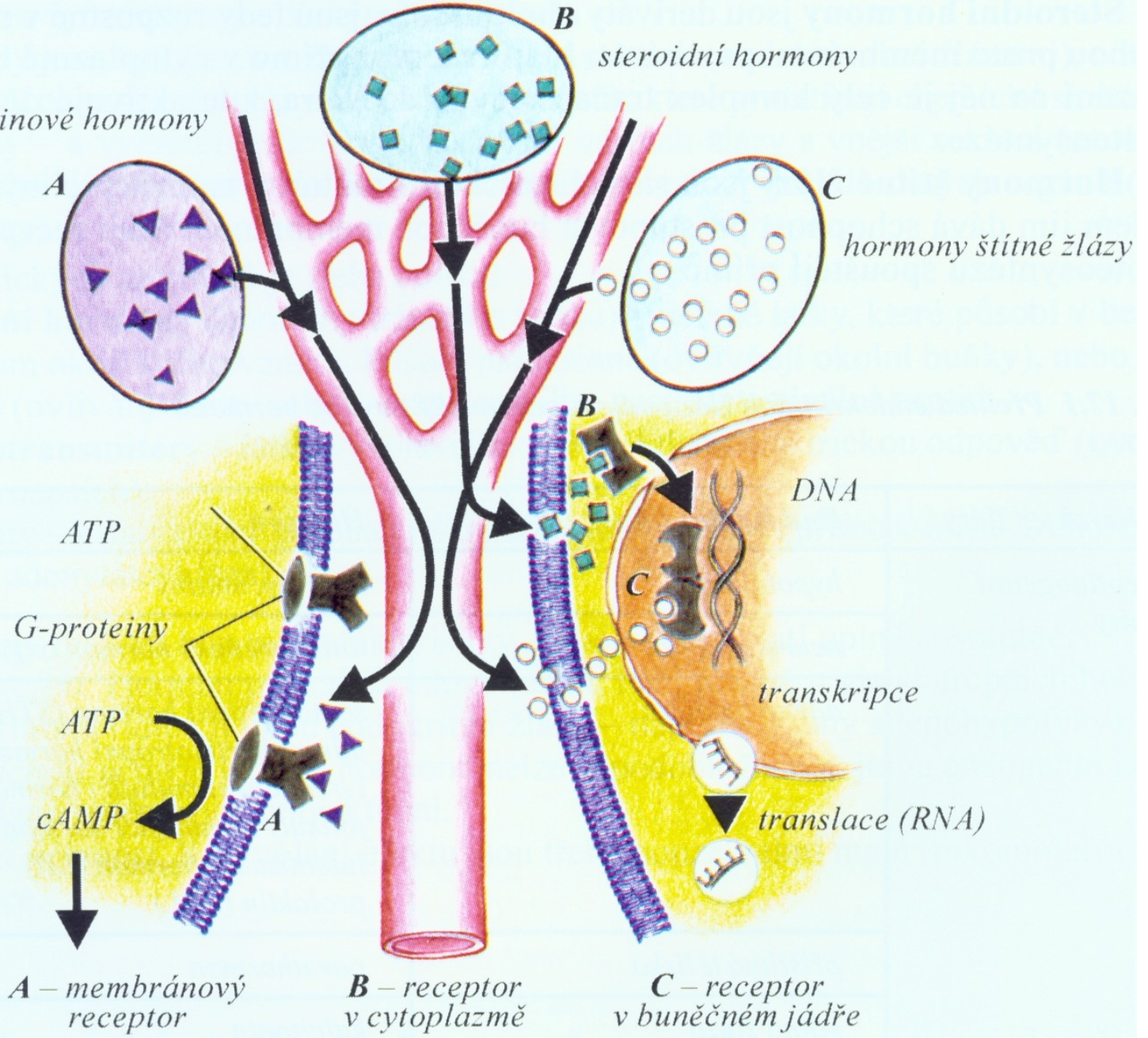
# *Mechanismus účinku*

- Receptory - na povrchu buněk
- Receptory v cytoplazmě
- Receptory v jádře
- Hormon – jako první posel informace, po navázání na receptor dochází k aktivaci tzv. „druhých poslů“

proteinové hormony

steroidní hormony

hormony štítné žlázy



A - membránový receptor

B - receptor v cytoplasmě

C - receptor v buněčném jádře



# *System druhých poslů*

- Cyklický adenozinmonofosfát - **cAMP**
- Cyklický guanozinmonofosfát – **cGMP**
- Inozitoltrifosfát - **IP<sub>3</sub>**
- diacylglycerol - **DAG**
- **Ca<sup>2+</sup>** ionty

# *Regulace činnosti endokrinních žláz*

- Řízení a regulace v lidském organismu jsou nezbytné pro udržení homeostázy
- Máme dva specializované řídicí systémy: **nervový** a **humorální**
- Rozdíl v pojmech: **řízení a regulace** je dán termínem *zpětná vazba*

# *Zpětná vazba*

- Termín přejatý z techniky a znamená:  
Produkt nějaké činnosti ovlivňuje tuto činnost tak, aby byl (ten produkt) stálý
- V endokrinním systému to znamená:  
**hladina hormonu v krvi nebo změna, kterou vyvolal, mění intenzitu jeho další sekrece**

- většina biologických vztahů je regulována tzv. ***negativní zpětnou vazbou***:

*zvýšené množství produktu nad danou hranici vede k utlumení činnosti*

*anebo*

*snížené množství produktu vede k povzbuzení činnosti*

- existuje i ***pozitivní zpětná vazba:***

*Produkt ovlivňuje činnost pouze pozitivně  
(ve smyslu zvyšování hladiny hormonu a tím  
i vystupňování jeho účinku)*

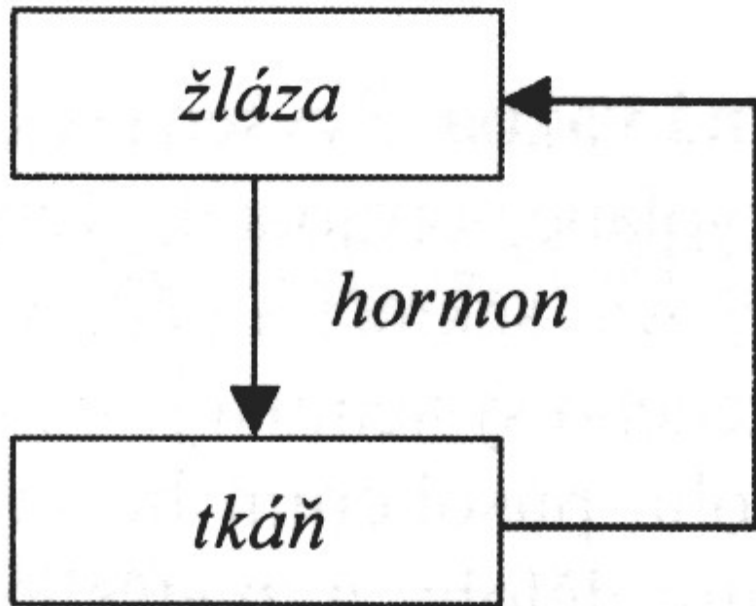
- ***Pozor: tato cesta vede k nestálosti systému  
až k jeho destrukci***

*Je podkladem vzniku nemocí*

**Výjimka: porod**

## Jednoduchá negativní zpětná vazba

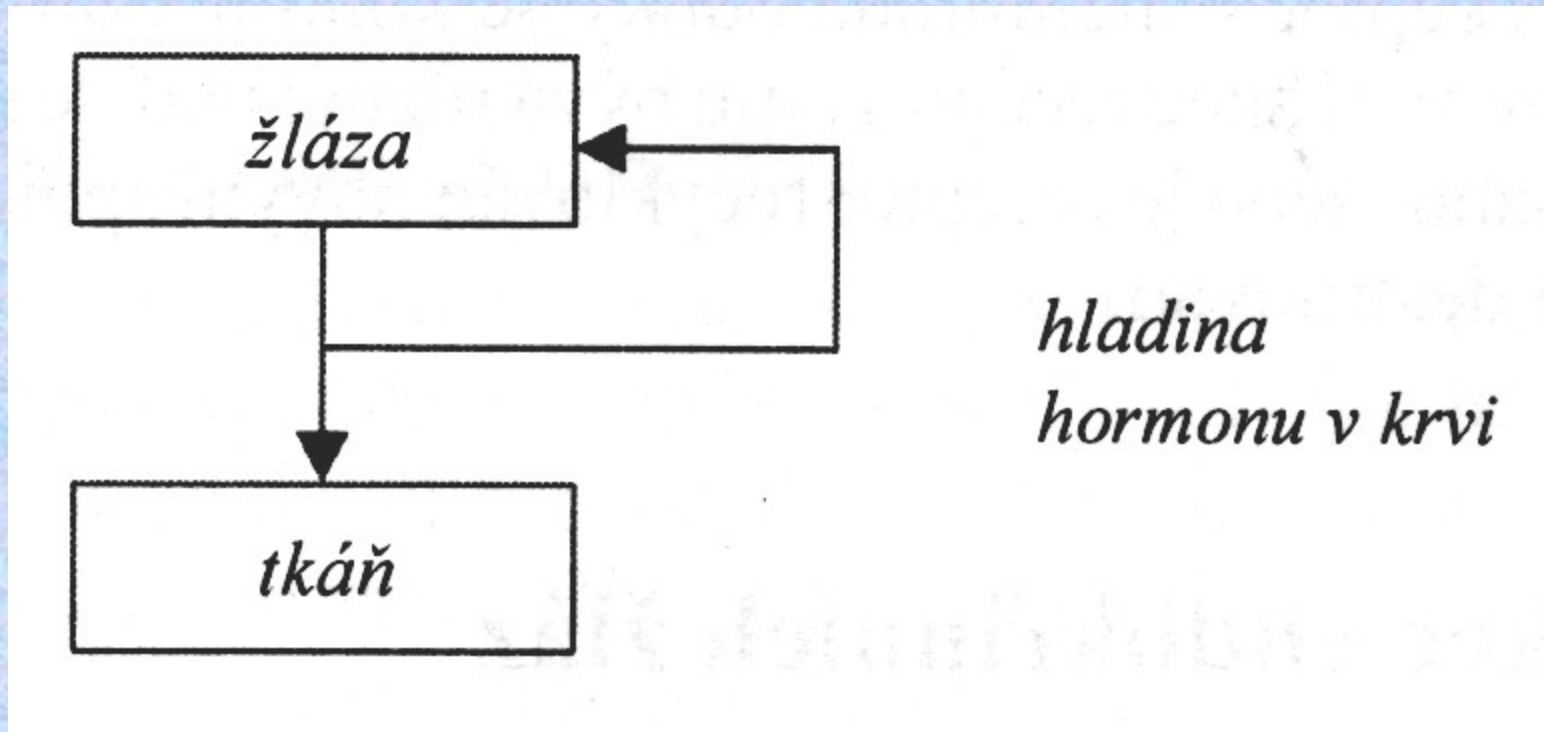
– produkce hormonu je regulována změnou (např. v chemickém složení krve) vyvolanou hormonem



*vyvolaná metabolická změna*

Složitá negativní zpětná vazba - produkce hormonu je regulována koncentrací hormonu v periferní krvi.

Uplatňuje se u hormonů, které jsou ovlivňovány nadřazenou endokrinní žlázou



# Komplexní zpětná vazba

