

# Výživa při zdravotních obtížích

# Dietní systém - základní dietní systém

- ▶ 0 tekutá
- ▶ 1 kašovitá
- ▶ 2 šetřící
- ▶ 3 normální / racionální
- ▶ 4 s omezením tuků
- ▶ 5 bílkovinná bezezbytková
- ▶ 6 nízkobílkovinná
- ▶ 7 nízkocholesterolová (od r. 2004 není, všechny diety jsou nízkocholesterolové)
- ▶ 8 redukční
- ▶ 9 diabetická
- ▶ 10 neslaná šetřící
- ▶ 11 výživná
- ▶ 12 strava batolat
- ▶ 13 strava větších dětí
- ▶ 14 výběrová (požadavek na nutriční terapeutku, která s pacientem dopředu vybere jídlo)
- ▶ 15 vegetariánská

# Dietní systém - speciální

- ▶ Os (čajová)
- ▶ 1S/B (bujón)
- ▶ O CH (tekutá chirurgická - speciálně upravená po digestivních operacích)
- ▶ 9/1 x 9 ml (9/1 dojde toust, 9 ml dojde chleba)
- ▶ 9s = 9/4 (vždy dojde rohlík)
- ▶ 9/5 = 9S/5 (vždy dojde rohlík)
- ▶ BLP (bezlepková)
- ▶ BL (bezlaktózová)
- ▶ DD (dialyzační)
- ▶ Dysfagická

# Nutriční screening

- ▶ Při příjmu
- ▶ Během hospitalizace (1x týdně - pacienti se váží)
  
- ▶ Nutriční terapeutka
- ▶ Nutriční konzilium (lékař)
  - ▶ Odběry: KO + biochemické vyšetření: urea, kreatinin, Na, K, Cl, Ca, P, Mg, glukóza, Bilirubin celkový, jaterní testy (ALT, AST, GGT, ALP), amyláza, CRP, albumin prealbumin, cholesterol (HDL - chol, LDL - chol), TG)
  - ▶ Speciálně lze došetřit dle požadavku nutricionisty: Cu, Zn, Se, KM, Lipázu, Transferin, aj.

# SIPPING

- ▶ Popíjení přípravku enterální výživy
- ▶ „to sip,, srkat, popíjet
- ▶ Příjem stravy možný, ale nedostatečný
- ▶ Váhový úbytek, podvýživa, rekonvalescence
- ▶ Cíl: doplnit standardní výživu zejména o energii a proteiny
- ▶ Velké množství přípravků
- ▶ Různé příchutě (ochucené / bez příchuti, džusové / jogurtové)
- ▶ Různá obohacení (bílkoviny, energie, vláknina, imunomodulační složky, ...)
- ▶ Vhodné pro různá onemocnění (diabetes, hojení ran, jaterní poškození, ledvinové poškození, ...)



<https://www.nutricia.cz/spolecnost>

Výrobek	množství	energie	bílkoviny	tuky	sacharidy	poznámky
Nutridrink	200 ml	1260 kJ	12 g	11,6 g	36,8 g	čokoláda, karamel, tropické ovoce, neutral
Nutridrink	200 ml	1260 kJ	12 g	11,6 g	36,8 g	malina, vanilka-citron
Yoghurt						
Nutridrink multifibre	200 ml	1260 kJ	12 g	13 g	35,8 g	vláknina Multi Fibre 4,6 g/bal Proti průjmu i zácpě
Nutridrink protein	200 ml	1260 kJ	20 g	10,6 g	31,2 g	pomeranč, vanilka, banán, jahoda, pomeranč se zvýšeným obsahem bílkovin vanilka, lesní ovoce, čokoláda
Nutridrink juice style	200 ml	1260 kJ	8 g		067 g	s chutí džusu, neobsahuje tuk jahoda, jablko
Nutridrink Compact	125 ml	1260 kJ	12 g	11,6 g	37,1 g	vede k nižšímu pocitu sytosti, bývá dobře snášen, vysokokalorický jahoda, káva, vanilka, banán
Diasip	200 ml	840 kJ	8 g	10,8 g	17,6 g	vhodný pro diabetiky jahoda, vanilka
Cubitan	200 ml	1050 kJ	20 g	7 g	28,4 g	hojení proleženin zevnitř čokoláda, jahoda, vanilka
Colagen	200 ml	3700 kJ		0100 g		0 tuková emulze pro pac. s vysokými en.nároky stresové reakce během hospit DDD 3x360-35 ml (1 bal na 2 dny)







<https://www.nestlehealthscience.cz/cz>

ResourceProtein drink	200 ml	1060 kJ	18,8 g	7 g	28 g	zvýšený obsah bílkovin vanilka, meruňka, lesní plody, čokoláda
Resource 2,0 kcal	200 ml	1680 kJ	18 g	17,4 g	42,8 g	zvýšený obsah energie a bílkovin vanilka, meruňka, jahoda
Resource 2,0 kcal Fiber	200 ml	1680 kJ	18 g	17,4 g	42,8 g	Doplňková výživa vysoce energetická, s vysokým obsahem bílkovin a vlákninou vanilka, meruňka, lesní plody
Novasource Diabetes	250 ml	1057,5 kJ	10 g	9,25 g	32 g	Pro diabetiky, s vlákninou, benefiber karamel, ovoce, čokoláda
Oral Impact	1 sáček 74 g 5 sáčků v balení)	1276 kJ	16,8 g	8,3 g	40,2 g	Předoperační imunomodulační léčba Káva, tropické ovoce





**FRESENIUS  
KABI**

<https://www.fresenius-kabi.com/cz/>

Fresubin original	200 ml	840 kJ	7,6 g	6,8 g	27,6 g	normální metabolismus
						200 ml - vanilka, čokoláda, oříšek
	500 ml	2100 kJ	19 g	17 g	69 g	500 ml (láhev) - bez příchuti, oříšek
						vanilka, broskev, čokoláda
Fresubin original energy fibre	200 ml	1260 kJ	11,2 g	11,6 g	37,6 g	Vysokokalorická, s obsahem vlákniny
						jahoda, citron, čokoláda, cappuccino
Fresubin protein energy drink	200 ml	1260 kJ	20 g	13,4 g	24,8 g	Vysokokalorická, bohatá na bílkoviny
						vanilka, čokoláda, oříšek, jahoda
Diben drink	200 ml	1260 kJ	15 g	14,2 g	26,2 g	Pro diabetiky, porucha glu tolerance
						bohatá na vlákninu, chróm
						cappuccino, karamel, lesní plody
Fresubin hepa	500 ml	2730 kJ	20 g	24,5 g	89,5 g	Při jaterní insuficienci
						vysokokalorická bohatá na vlákninu
						cappuccino, mandarinka
Supportan	200 ml	1092 kJ	11,8 g	14,4 g	20,8 g	V onkologii, vysokokalorická, bohatá
						na tuky, bílkoviny, vlákninu, vitamíny
						nízký obsah sacharidů
						Cappuccino, tropical, čokoláda





**Abbott**  
Nutrition

<https://abbottnutrition.com/>



ProSure	240 ml	1246 kJ	15,96 g	g	43,99 g	Speciální EV pro onkologické pacienty
						s klinicky ověřeným imunomodulačním
						účinkem
						Káva, vanika, banán

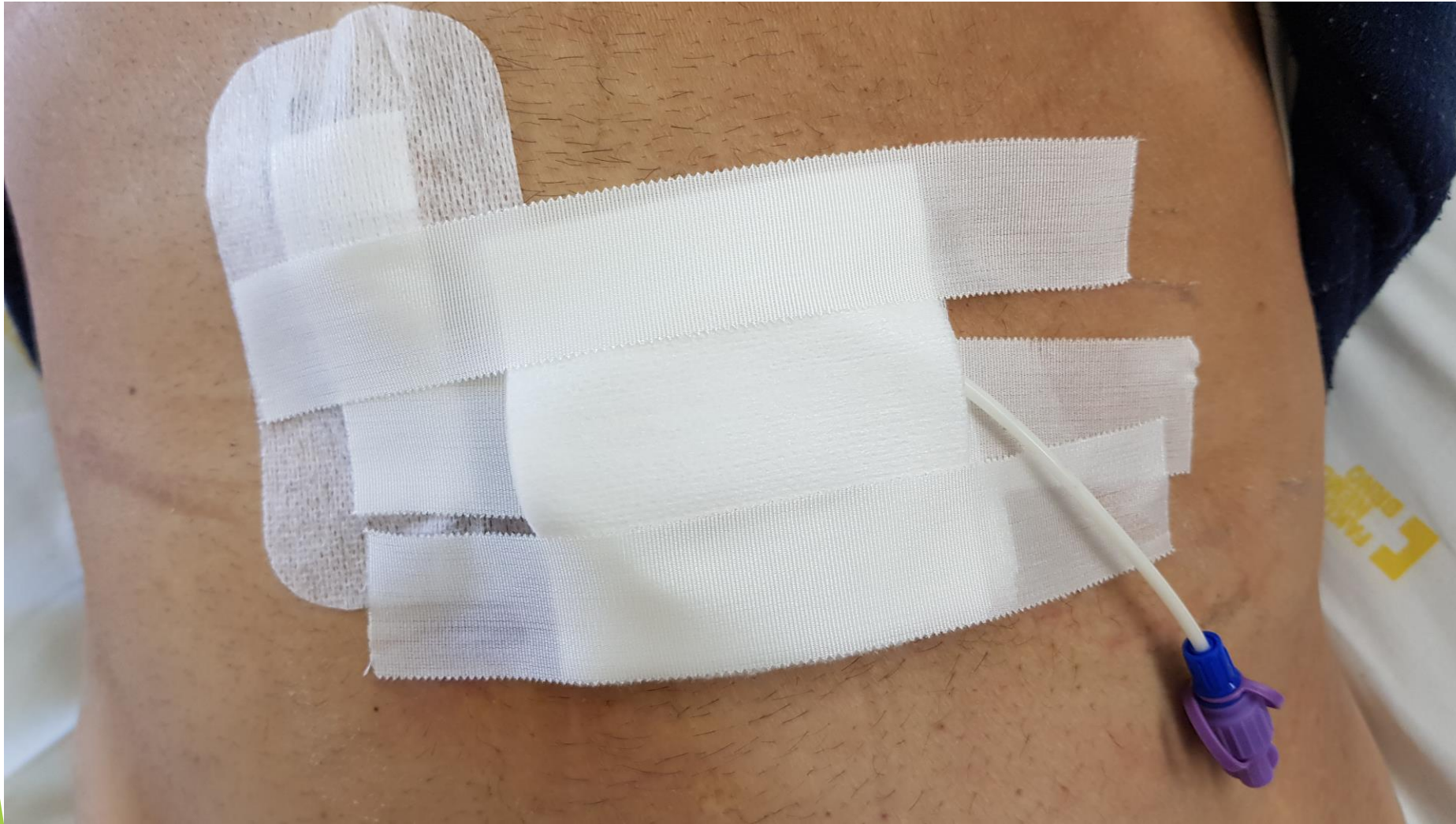




# SONDOVÁ



# Výživná jejunostomie



# Modulární dietetika



Čistá bílkovina (2 odměrky 3krát denně)

# Zahušťovadlo - pro pacienty s polykacími potížemi



Díky zahušťovadlu se z tekutiny a jídla vytvoří „želatina“, kterou pacienti zvládnou spolknout



# Alternativa - krémové

U pacientů oblíbený - všechny ostatní nutridrinky jsou tekuté.



# Alternativa - polívky



Všechny nutridrinky jsou většinou vychlazené, pro jejich lepší toleranci.

Polívky se naopak ohřívají.

# NEPRO



Vysoký obsah bílkovin  
Pro pacienty s  
onemocnění ledvin,  
vyžadující dialýzu  
Nízký obsah draslíku

# Pro děti

