

# Ostatní odběry a vyšetření

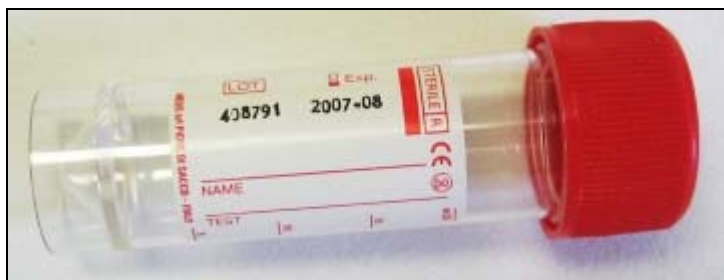
## Odběry biologického materiálu z dýchacích cest

---

Bakteriologické vyšetření+ citlivost:

- výtěr z mandlí
- výtěr z nosohltanu
- výtěr z nosu
- výtěr z hrtanu

Sputum – na bakteriologické vyšetření + citlivost, cytologické vyšetření



*sterilní nádoba k odběru sputa na bakteriologické vyšetření*

## Výtěry z ran a chorobných ložisek

---

Stěr z rány se provádí sterilní štětičkou

Z chorobných ložisek:

- štětičkou
- po punkci - (nabodnutí) do zkumavky
- po incizi - (rozříznutí) štětičkou
- po excizi - (vyříznutí) vzorek tkáně na histologické vyšetření

## Způsoby odběru materiálu

---

- **punkcí** – tekutý biologický materiál se zasílá nejčastěji na bakteriologické a cytologické vyšetření (zkoumá nádorové buněčné bujení)
- **excizí** – tkáně se zasílají na histologické vyšetření – zkoumá patologické změny různých tkání (zánět, nádor, atrofie, apod.)

Bioptický materiál je třeba uchovat v konzervačním roztoku 10% formaldehydu, odesílá se na patologicko-anatomické oddělení k vyšetření.

### Další možnosti odběru materiálu

- mozkomíšní mok – punkcí lumbálního kanálu (bakteriologické, sérologické, cytologické, biochemické vyšetření)
- výtěr z ucha, oční spojivky, z klenby poševní, uretry (bakteriologické - sterilní štětičkou, cytologické - nátěr na sklíčko)
- ureázový test na přítomnost *Helicobacter pylori*

## Ureázový test

---

První vzorek vzduchu se odebírá od pacienta nalačno.

Stimulace: pacient vypije 100 ml 100% džusu.

Za 30 min se odeberou dva výdechové vzorky – hodnotí se zvýšené množství ureázy (*Helicobacter* po stimulaci žaludeční sliznice zvýšeně produkuje ureu).