

# Stomie

## Uměle vytvořené vyústění dutého orgánu na povrch těla

### Typy stomií

---

#### Derivační stomie

- ileostomie
- kolostomie
  - cékostomie
  - transversostomie
  - sigmoidostomie
- orostomie
- píštěle
- drenáže

#### Výživné stomie

- gastrostomie
- duodenostomie
- jejunostomie

#### Ostatní

- tracheostomie

### Indikace

---

#### Trvalé stomie (paliativní)

- nízko umístěné tumory recta
- amputace recta
- inoperabilní nádory v dutině břišní
- vozené vady (např. rozštěpy páteře)

#### Dočasné stomie (protectivní)

- nespecifické záněty střev
  - morbus Crohn
  - idiopatická proktokolitida
  - polypóza tračnicku
  - diverticulitis
- vrozené vady
- nízké resekcce střev pro nádorové onemocnění
- dekubity
- píštěle
- úrazy
- poškození zářením

### Náplň činnosti stomasestry

---

= komplexní péče o stomika

- předoperační příprava
- pooperační péče
- ambulantní péče

## Dlouhodobá příprava

---



*důkladná příprava nemocného před výkonem*

## Dlouhodobá příprava II

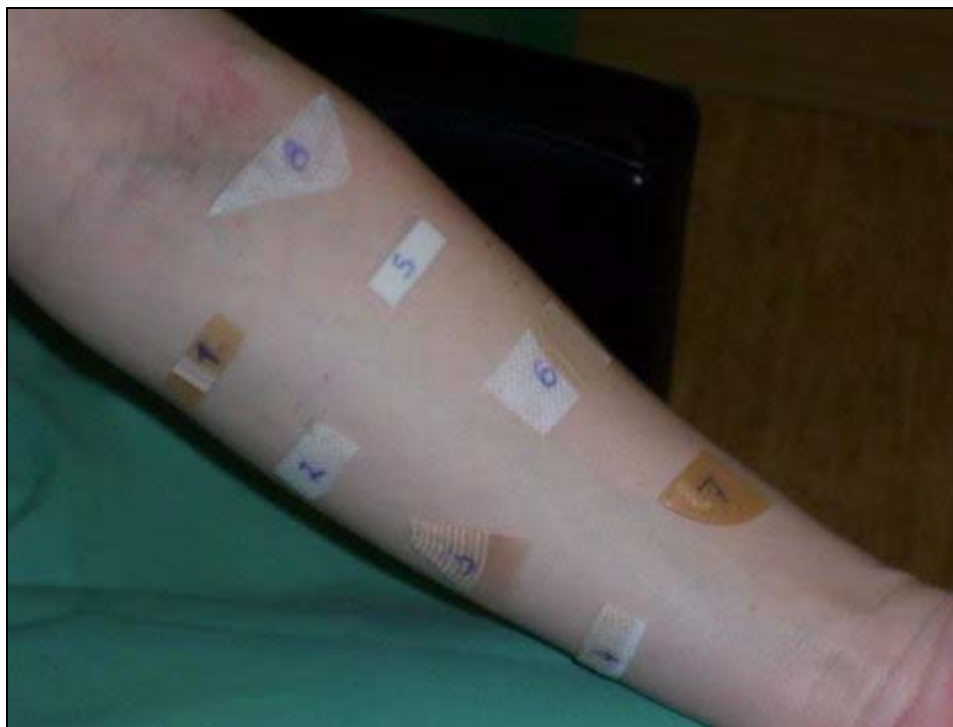
---



*zakreslení umístění stomie*

## Dlouhodobá příprava III

---



*zjišťování nevhodnějšího materiálu pro nemocného (alergizace)*

### **Předoperační péče na standardním oddělení**

---

- psychoterapeutický rozhovor
- seznámení s výkonem a následující ošetrovatelskou péčí
- písemné informace, letáky
- ústní informace dle zájmu pacienta
- vyhledání optimálního místa pro vývod
- důvod a význam zakreslení
- polohování pacienta
- zakreslení místa
- aplikace jímacího systému
- doporučení nácviku obsluhy

### **Pooperační péče JIP**

---

- sledování stomie (barva, funkčnost, tvar atd.)
- výměna jímacího systému (d.p. či instrukcí ošetřujícího lékaře)
- edukační pohovory (dle stavu pacienta pasivní instruktáž ošetření stomie)

## Ukázky pooperační péče na JIP

---



## Ukázky pooperační péče na JIP II

---



## Pooperační péče na standardním oddělení

---

- aktivní instruktáž
- příprava pomůcek
- aplikace systému
- samostatné ošetření
- použití kosmetiky
- likvidace pomůcek
- edukační pohovory
- stravování
- kožní komplikace
- zápach, zvuky
- irigace
- partnerské vztahy
- kontakt na klub stomiků
- volný čas, zaměstnání

## Ukázky pooperační péče

---



*péče o okolí rány, prevence macerace*

## Ukázky pooperační péče II

---



*vozik se stomickými pomůckami na oddělení*

## Ukázky pooperační péče III

---



*podpora nemocného v soběstačnosti*

## Pomůcky pro stomiky

---



## Ambulantní péče - poradna

---

- obecně
- edukační pohovory
- doporučení vhodných pomůcek
- psychoterapeutický pohovor
- preskripce pomůcek
- výdej pomůcek
- řešení komplikací
- spolupráce s klubem stomiků
- zpětná vazba s rodinným zázemím

## Stoma poradna

---



### **Kontakt s Klubem stomiků**

---

- účast stomasestry na schůzkách Klubu
- edukační přednášky
- poradní servis
- účast stomasestry na rekondičních pobytech



## Ze života Klubu stomiků

---

