

KATETRY, KANYLY, DRÉNY

Operační rána

Hernie

Obstrukční ikterus

Náhlé příhody břišní

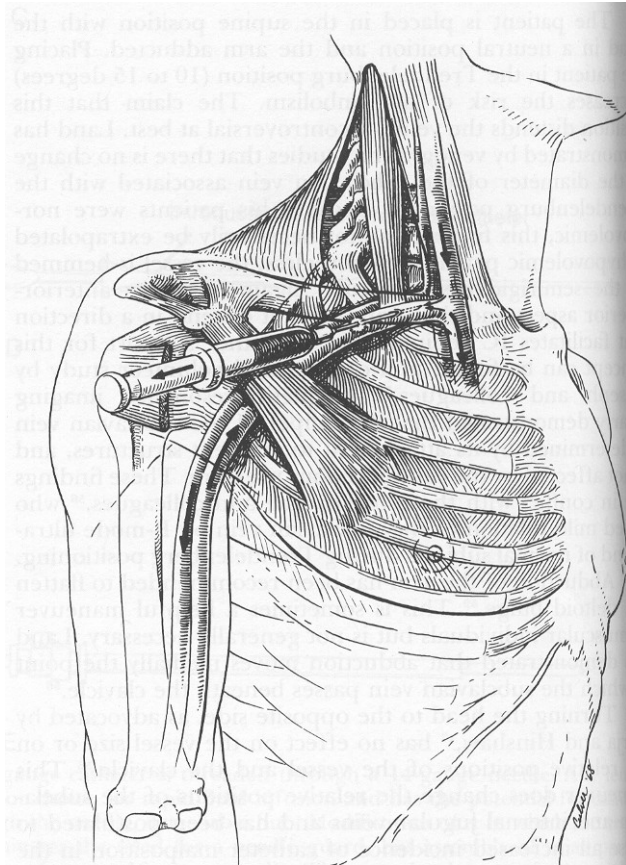
žilní

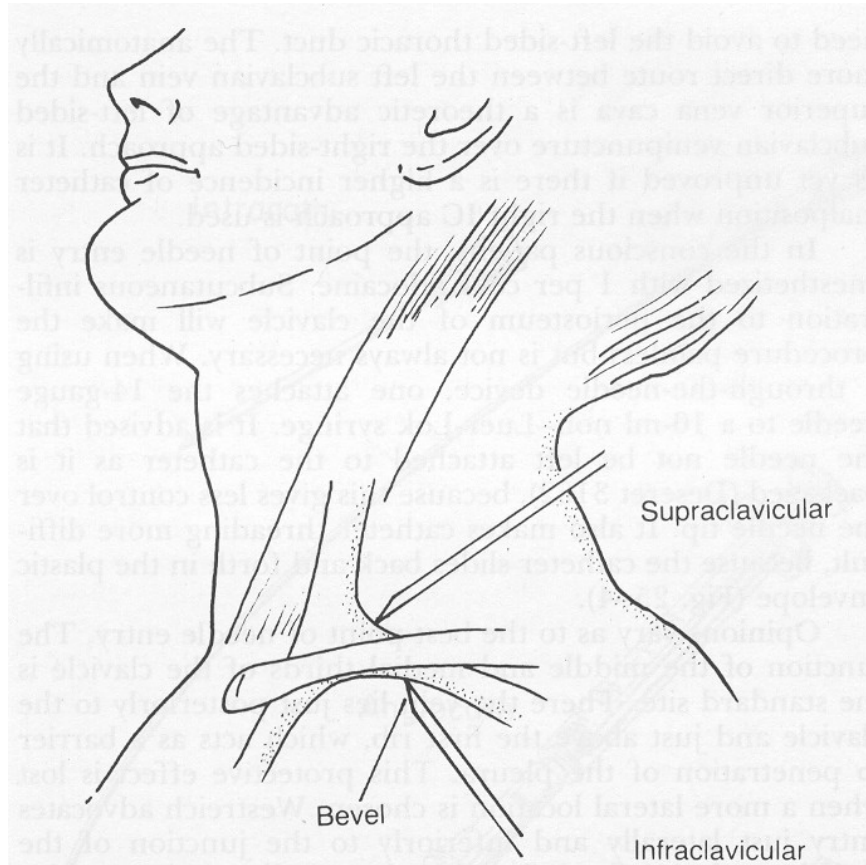
-
-

arteriální

-
-







•

•

•



•

•

•









per primam

per secundam



•

•

•



■

■



■

✓

✓

✓

✓

✓

✓

✓

✓

✓

■

✓

✓

✓

✓

✓

✓



NÁHLÉ PŘÍHODY BŘIŠNÍ







Alternative









