

S Y N D R O M  
T Ý R A N É H O  
D Í T Ě T E



# JAK POSTUPOVAT PŘI PODEZŘENÍ NA TÝRÁNÍ?

PODROBNÉ KLINICKÉ VYŠETŘENÍ

PODROBNÝ ZÁZNAM DO DOKUMENTACE

HOSPITALIZACE

RENTGENOVÉ VYŠETŘENÍ

KONZILIÁRNÍ VYŠETŘENÍ

LÉČBA ZPŮSOBENÝCH PORANĚNÍ

OZNAMOVACÍ A SIGNALIZAČNÍ POVINNOST

# OKOLNOSTI VEDOUcí K PODEZŘENí NA TÝRÁNí

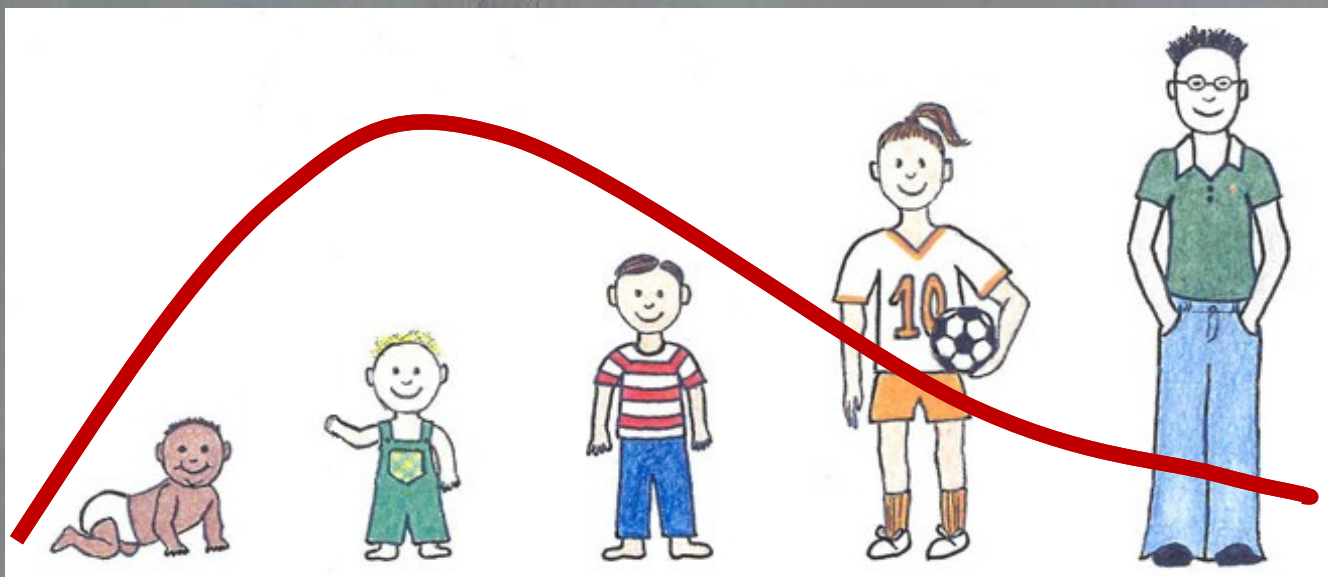
**C**OMPATIBILITY

**C**ONSISTENCY

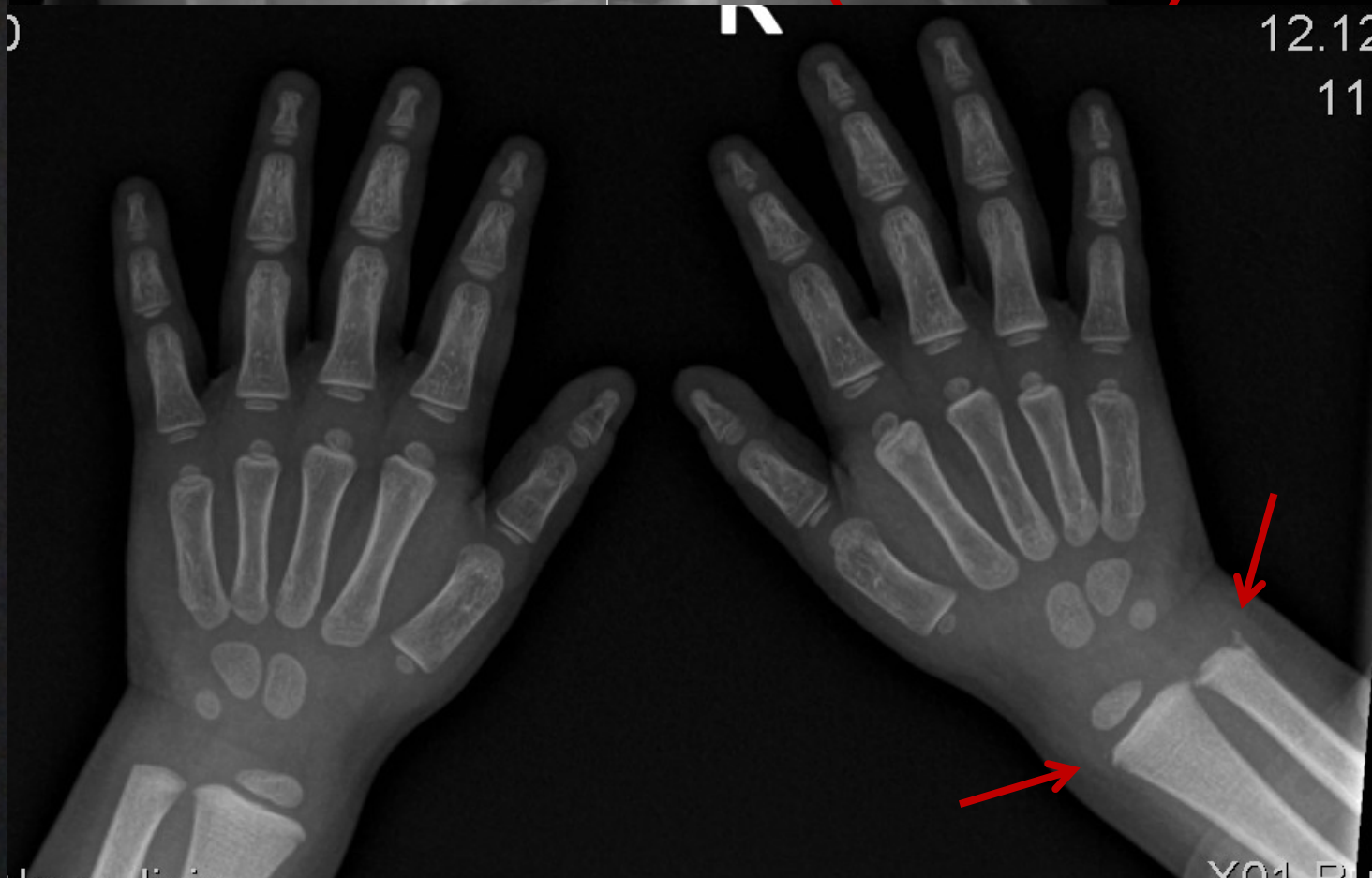
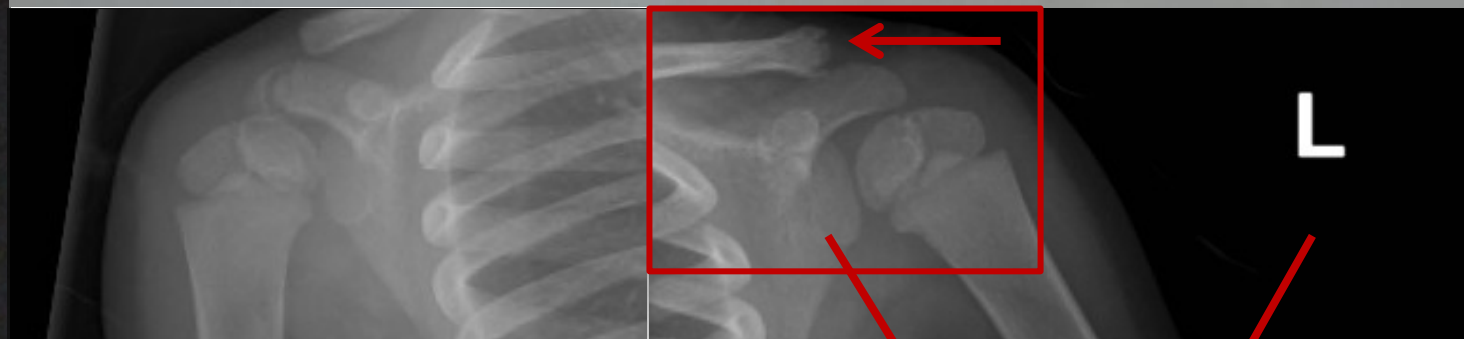
**D**ELAY

**D**EVELOPMENT

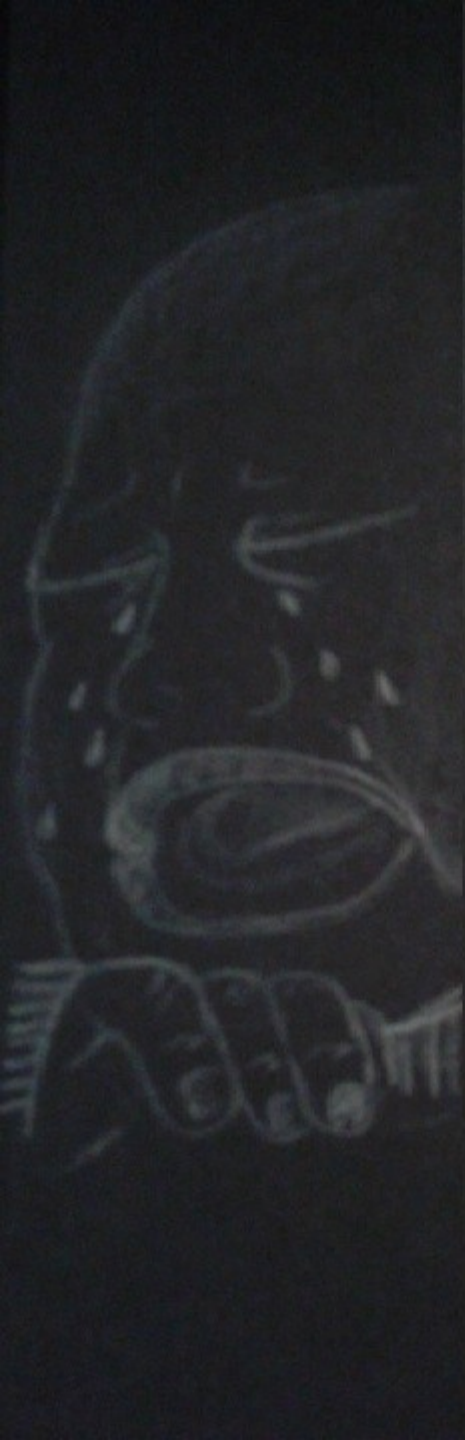
ÚRAZOVÝ MECHANISMUS  
NEBO ČASOVÉ ÚDAJE  
NEODPOVÍDAJÍ DIAGNÓZE  
MECHANISMUS ÚRAZU  
NEODPOVÍDÁ STUPNI  
VÝVOJE DÍTĚTE  
ZPOZDĚNÍ VE VITĚDÁNÍ  
VYŠŠÍ RIZIKO TÝRÁNÍ V  
NIŽŠÍCH VĚKOVÝCH  
KATEGORIÍCH



# RTG DIAGNOSTIKA U SYNDROMU TÝRANÉHO DÍTĚTE







# ZÁKONNÉ POVINNOSTI

ZNÁSILNĚNÍ

POHLAVNÍ ZNEUŽITÍ

VRAŽDA

ZNEUŽITÍ DÍTĚTE K VÝROBĚ PORNOGRAFIE  
- KAŽDÁ FYZICKÁ OSOBA

TĚŽKÉ UBLÍŽENÍ NA ZDRAVÍ

TÝRÁNÍ SVĚŘENÉ OSOBY

A MNOHÉ DALŠÍ ...

POVINNOST PŘEKAZIT  
TRESTNÝ ČIN



DĚTI, NA KTERÝCH BYL SPÁCHÁN TRESTNÝ  
ČIN OHROŽUJÍCÍ ŽIVOT, ZDRAVÍ, LIDSKOU

DŮSTOJNOST, MRVNÍ VÝVOJ NEBO IMĚNÍ  
- ZDRAVOTNICKÉ ZAŘÍZENÍ

NEBO POKUD JE PODEZŘENÍ ZE SPÁCHÁNÍ  
TAKOVÉHO ČINU

SIGNALIZAČNÍ  
POVINNOST



158

OZNAMOVACÍ  
POVINNOST

# MÜNCHHAUSENŮV SYNDROM V ZASTOUPENÍ



PORUCHA U DÍTĚTE JE DLOUHOTRVAJÍCÍ, NEOBVYKLÁ NEBO VZÁCNÁ  
SYMPTOMY JSOU NEKONGRUENTNÍ NEBO NEPŘIMĚŘENÉ  
SYMPTOMY MIZÍ, NEJSOU-LI RODIČE PŘÍTOMNI  
SYNDROM NÁHLÉHO ÚMRTÍ KOJENCE V ANAMNÉZE  
DÍTĚ REAGUJE NEOBVYKLÝM ZPŮSOBEM NA TERAPII  
RODIČ JE ÚZCE PŘIPOUTÁN K DÍTĚTI A MÁ MEDICÍNSKÉ ZNALOSTI  
RODIČ VYŽADUJE PODROBNÉ VYŠETŘOVÁNÍ DÍTĚTE





**RIZIKO NEOPODSTATNĚNÉHO OBVINĚNÍ  
NEVINNÝCH RODIČŮ**



**RIZIKO PONECHÁNÍ DÍTĚTE V  
OHROŽUJÍCÍM PROSTŘEDÍ**





Bryce  
Brown