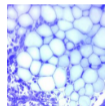


Praktikum č. 10 – Žlázové epitely (odevzdat do 24. 4. 2020)

1. Nakreslete si idealizované schéma merokrinní, holokrinní a apokrinní sekrece, a uveďte příklady.
2. Graficky znázorněte stavbu pohárkové buňky (s využitím elektronogramů) a jejich lokalizaci v epiteliální tkáni (krycí epitel respiračních cest nebo střevní sliznice).
3. Uveďte příklady jiných jednobuněčných žláz.
4. Graficky znázorněte stavbu a klasifikaci mnohobuněčných žláz a ke každému morfologickému typu uveďte příklad.
5. Jaký je základní rozdíl mezi endokrinními a exokrinními žlázami? Uveďte příklady obou typů žláz, a graficky znázorněte, jakým způsobem se vyvíjí.
6. Prostudujte a zakreslete základní stavební jednotky velkých slinných žláz - mucinózní tubuly (*gl. submandibularis*, *gl. sublingualis*), serózní aciny (*gl. parotis*, *gl. submandibularis*, *pancreas*) při barvení hematoxylinem-eosinem. Co je příčinou rozdílného barvení mucinózní a serózní komponenty?
7. Schematicky zakreslete stavbu Gianuzziho lunuly (serózní demiluny). Ve které žláze (žlázách) ji najdete?
8. Jaký je rozdíl mezi „mukusem“ (hlenem) a „mucinem“?

Doporučené studijní materiály:

Histologický atlas
Doporučený studijní materiál



Cytologický a embryologický atlas
Doporučený studijní materiál



prezentace v 