

Pojivové tkáně - chrupavka a kost

Pojivové tkáně - chrupavka a kost

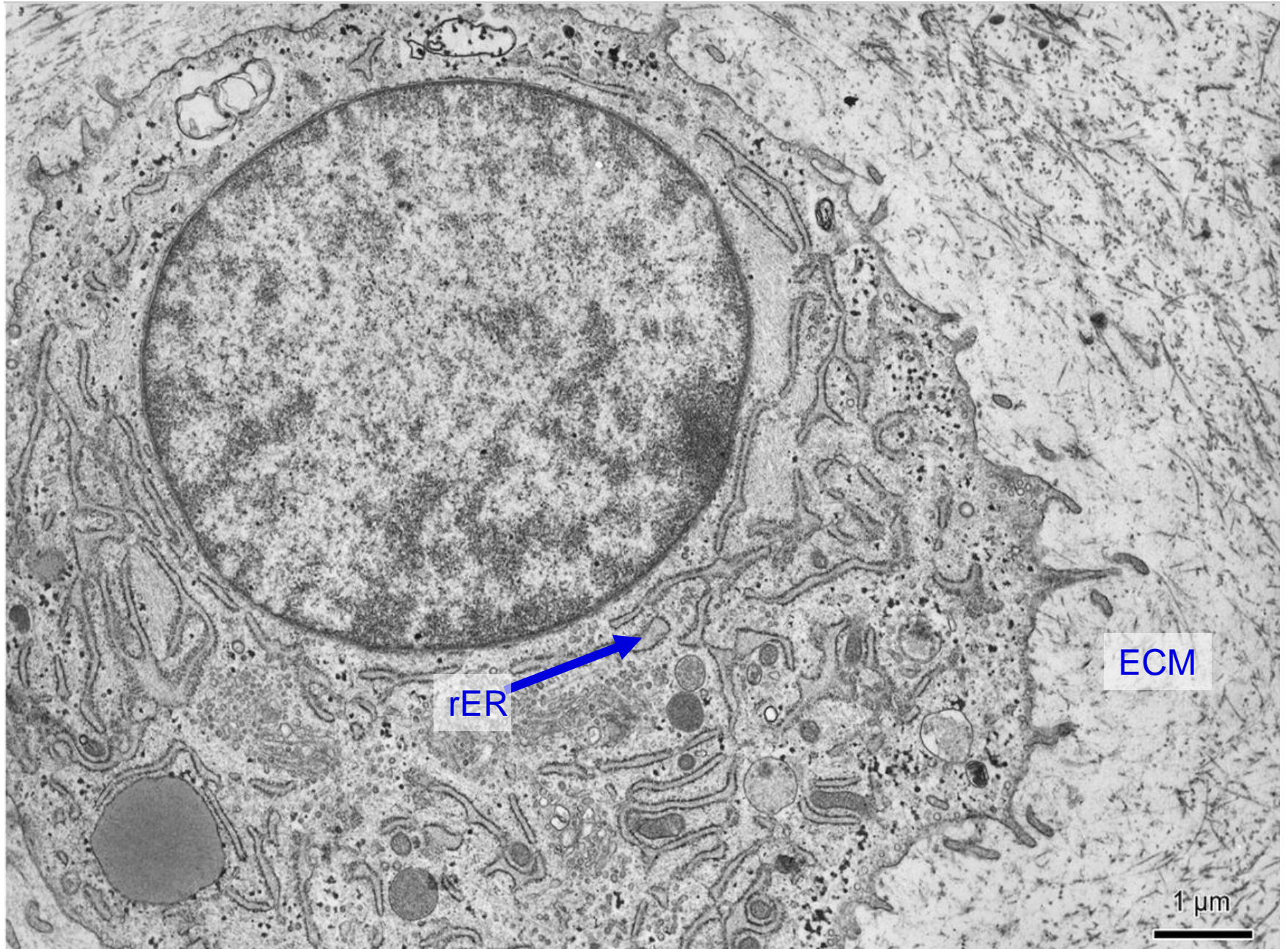
Chrupavka

- hyalinní
- elastická
- vazivová

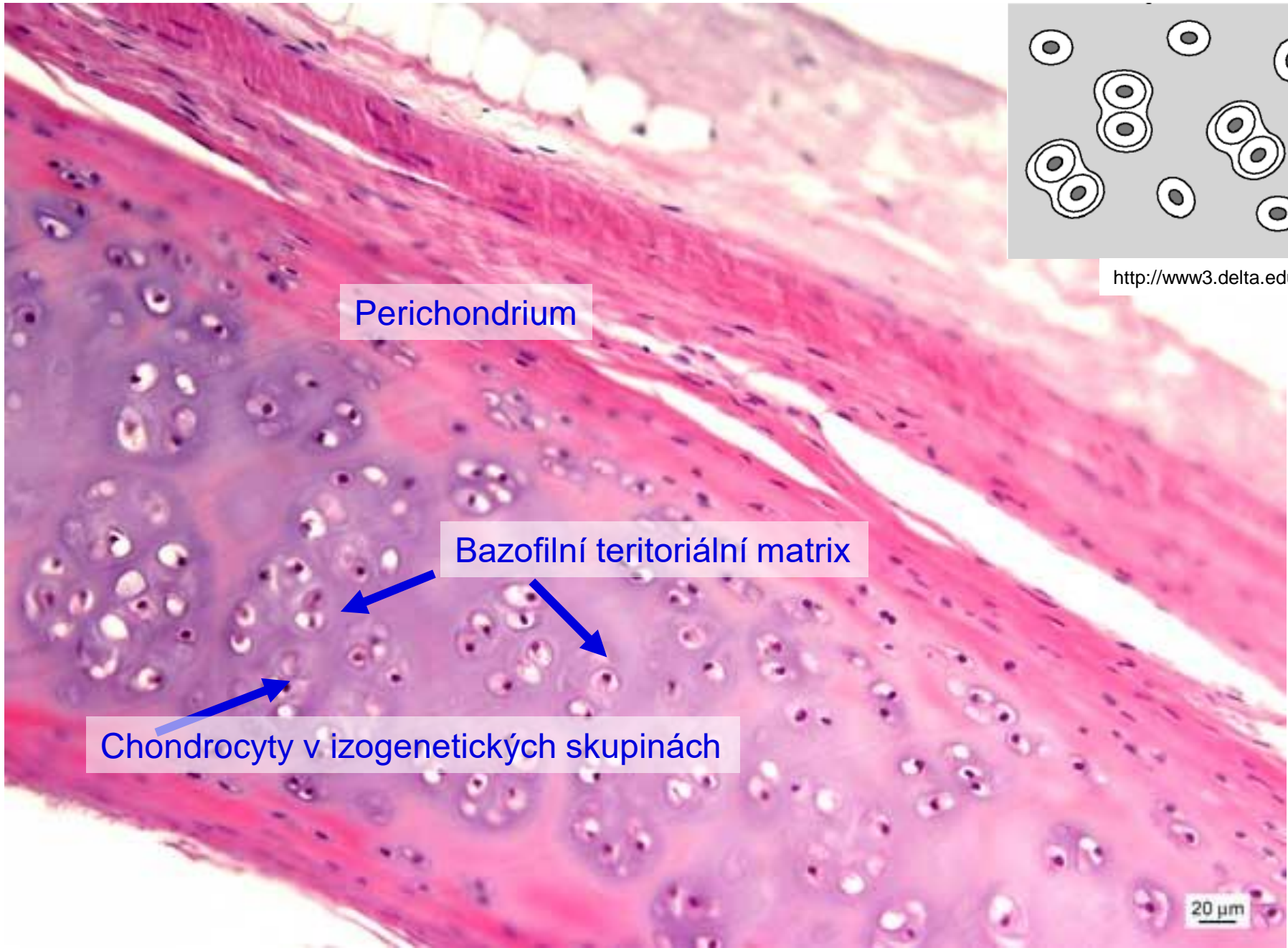
Kost

- vláknitá
- lamelózní
 - kompaktní
 - spongiózní

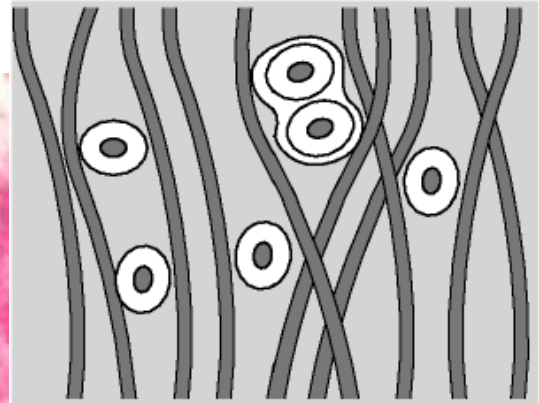
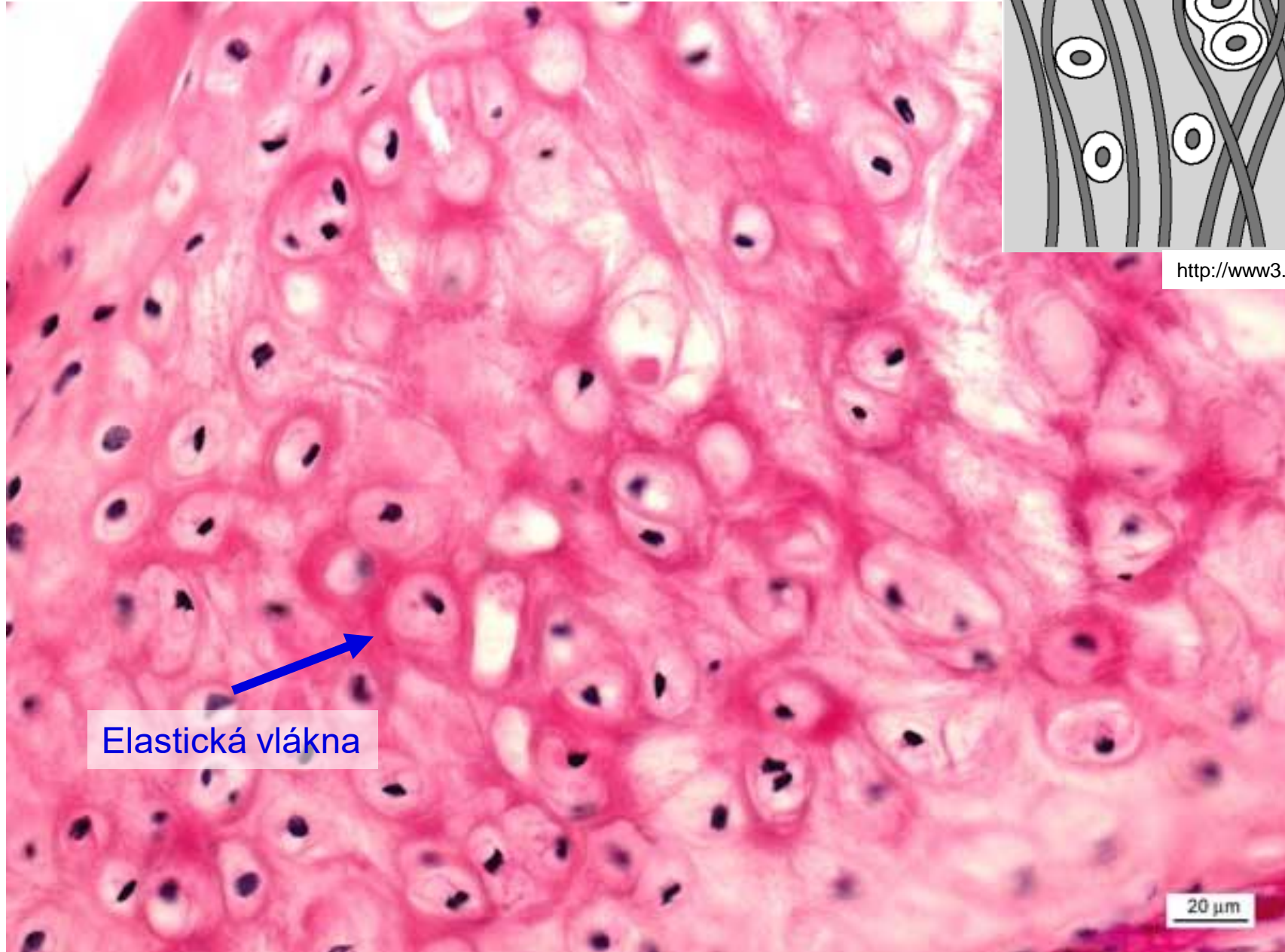
Chondrocyt – producent ECM



Hyalinní chrupavka - trachea (HE)



Elastická chrupavka – aurikula (HE)

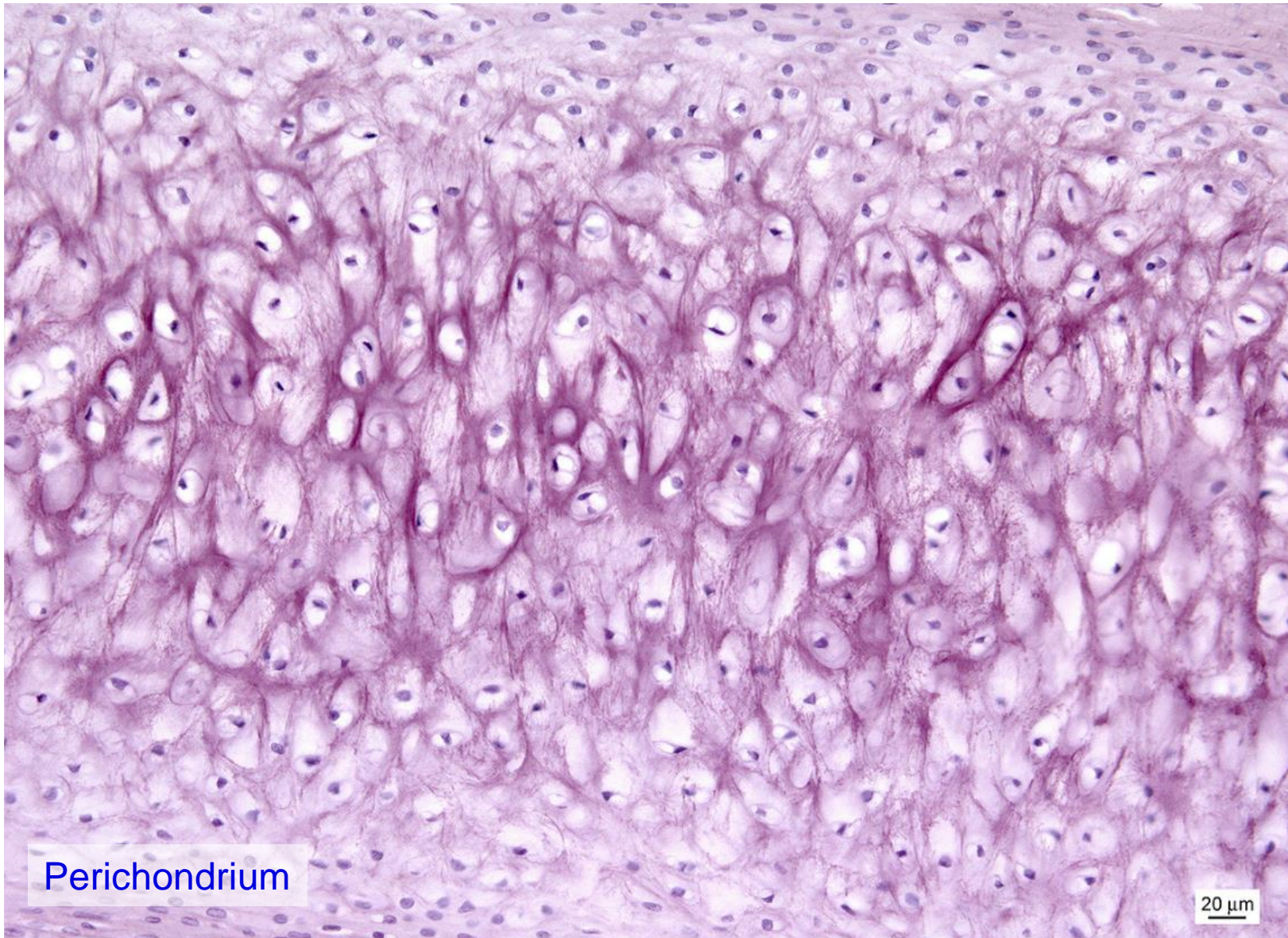


<http://www3.delta.edu/>

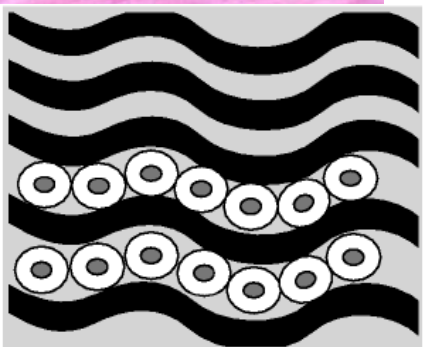
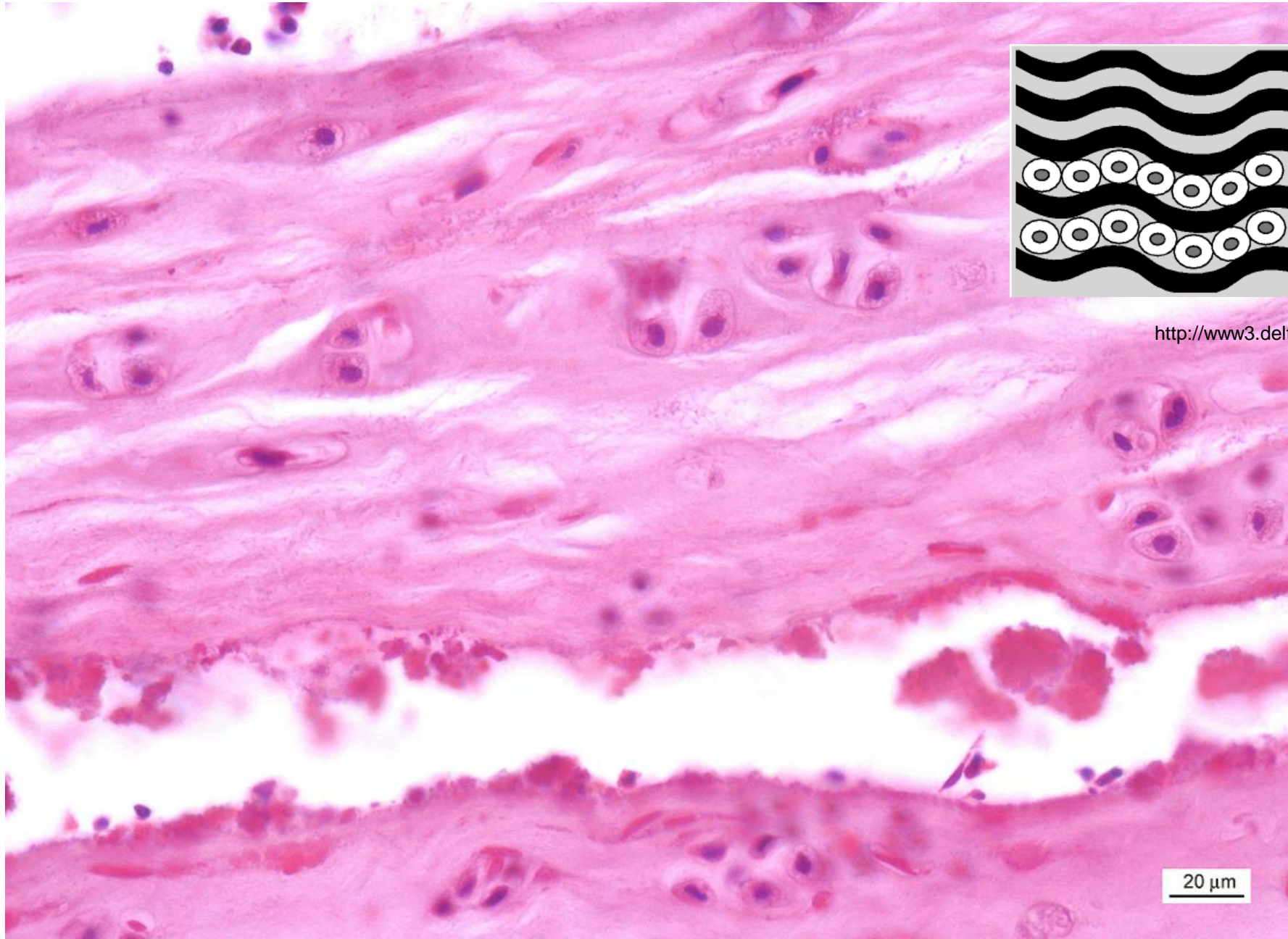
Elastická vlákna

20 µm

Elastická chrupavka – průkaz elastických vláken (aldehydový fuchsin)



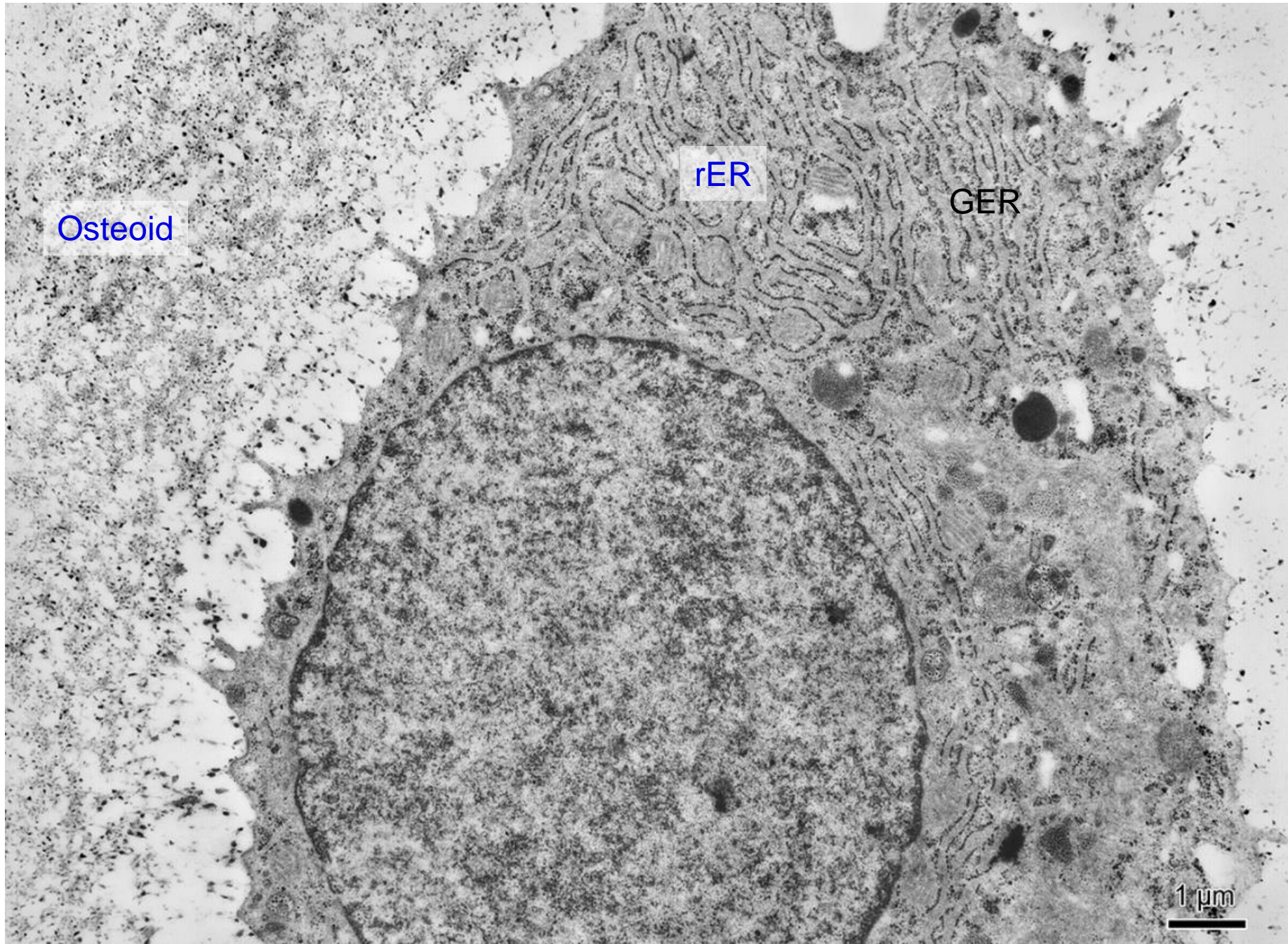
Vazivová chrupavka – meziobratlová ploténka (HE)



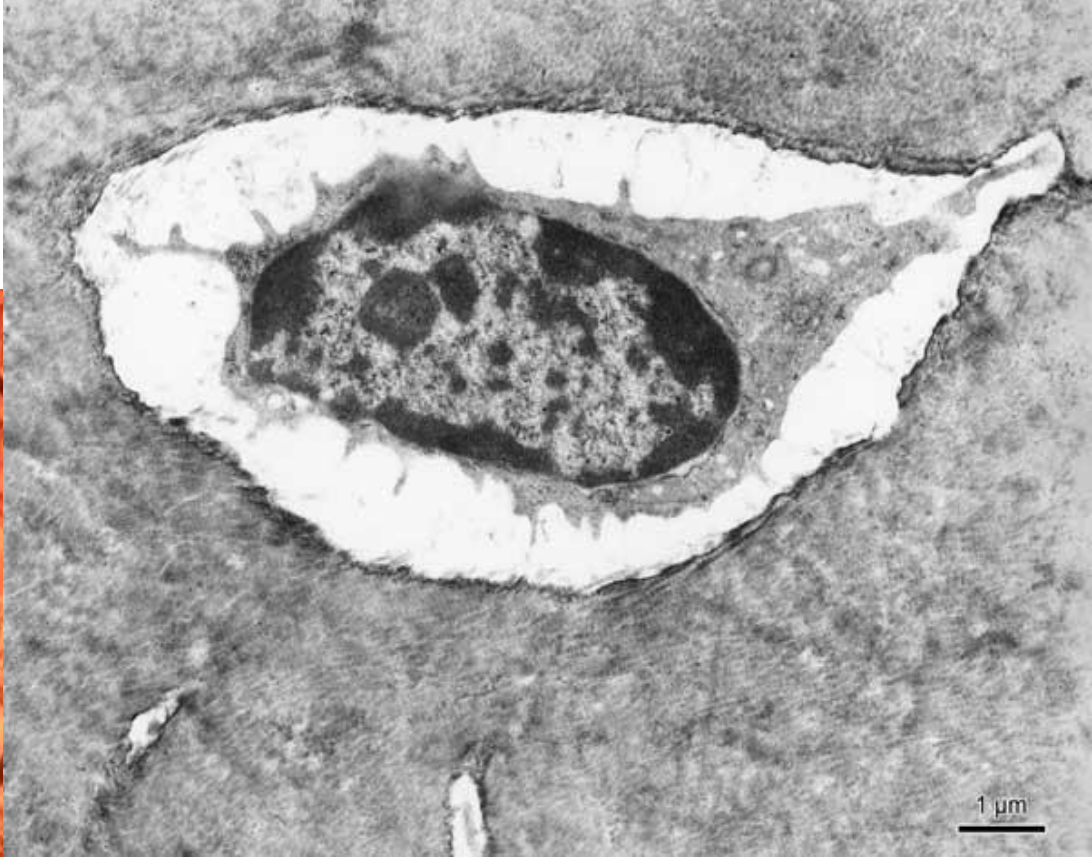
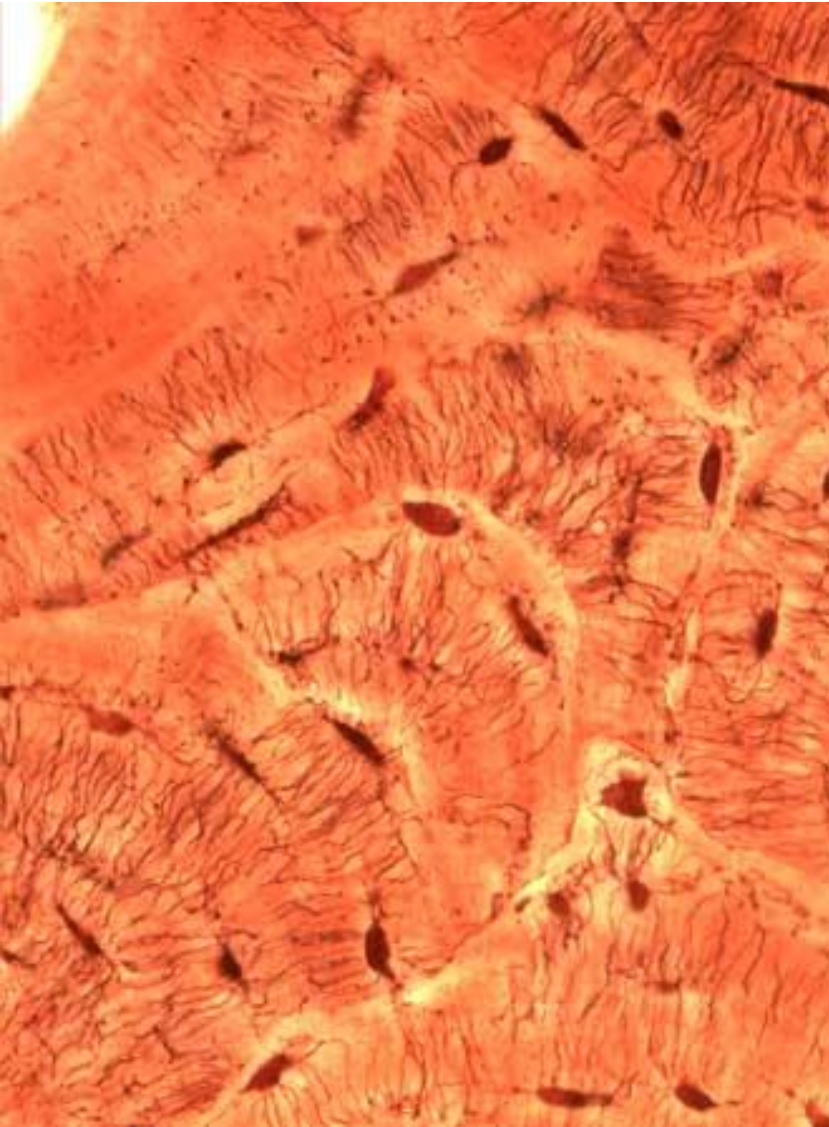
<http://www3.delta.edu/>

20 μ m

Osteoblast

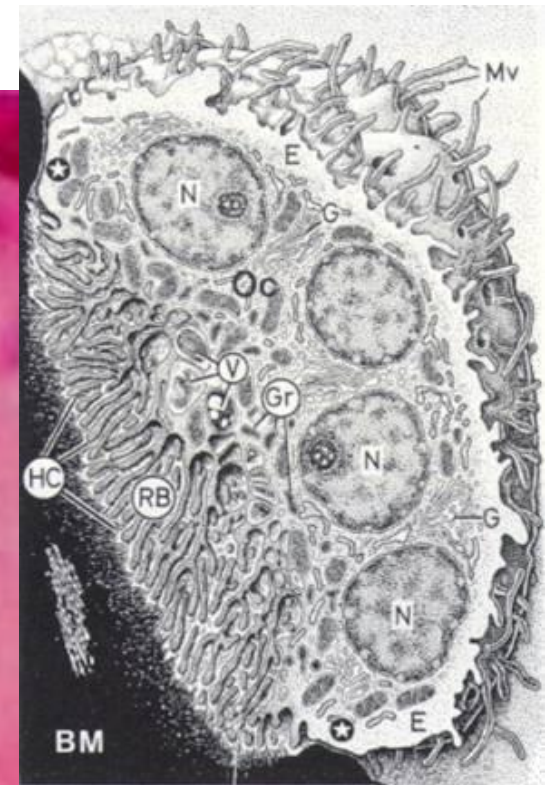
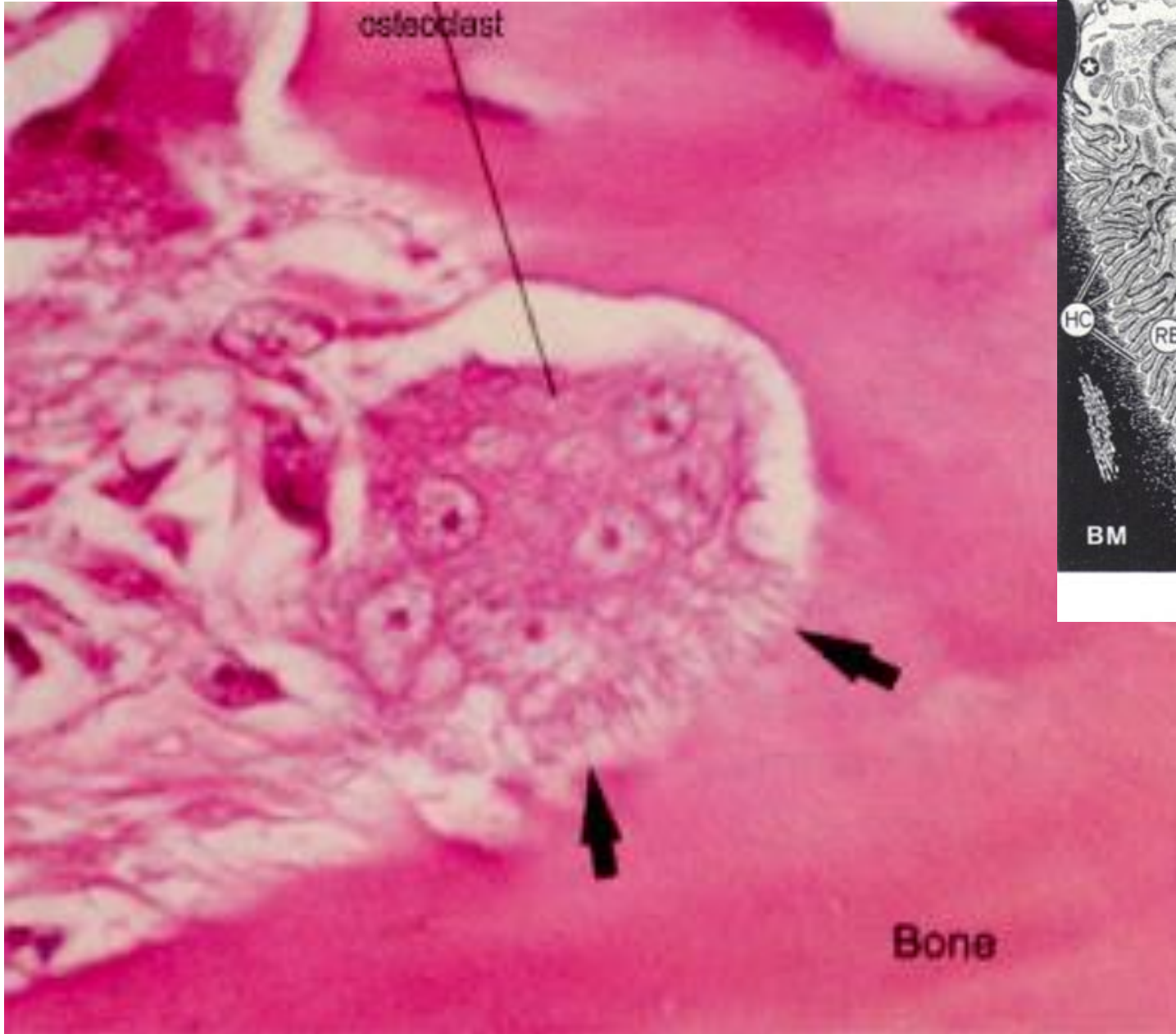


Osteocyt



20 μm

Osteoklast



www.studyblue.com

Kostní buňky pohromadě

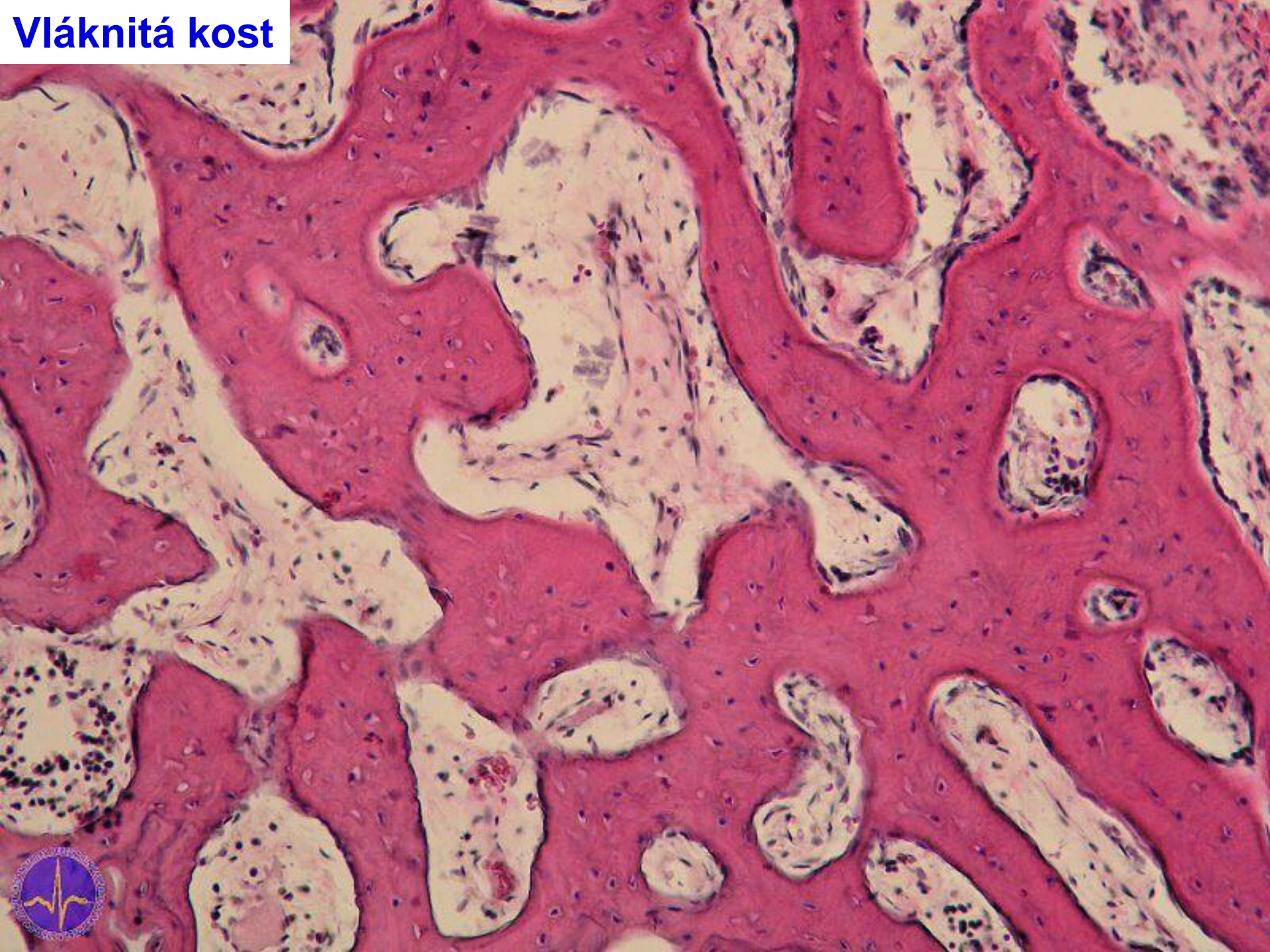


osteoblasty

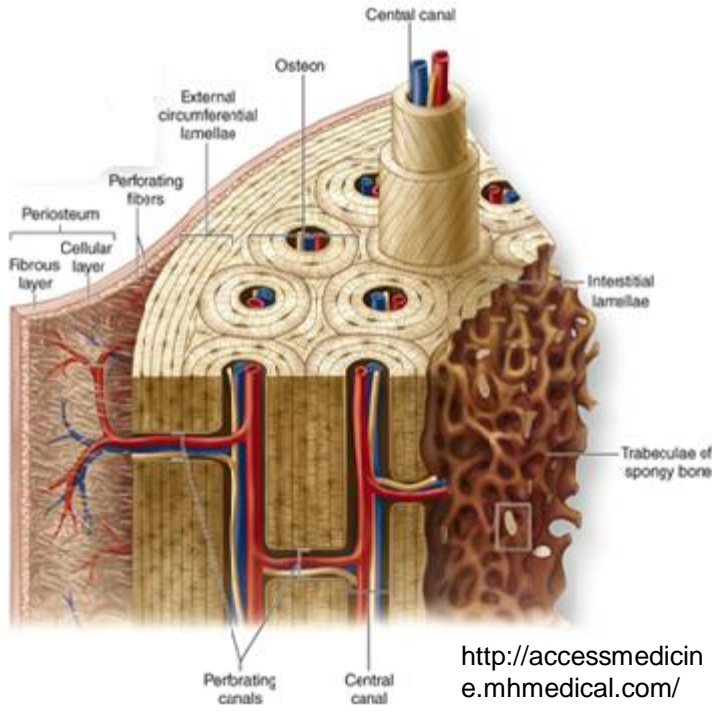
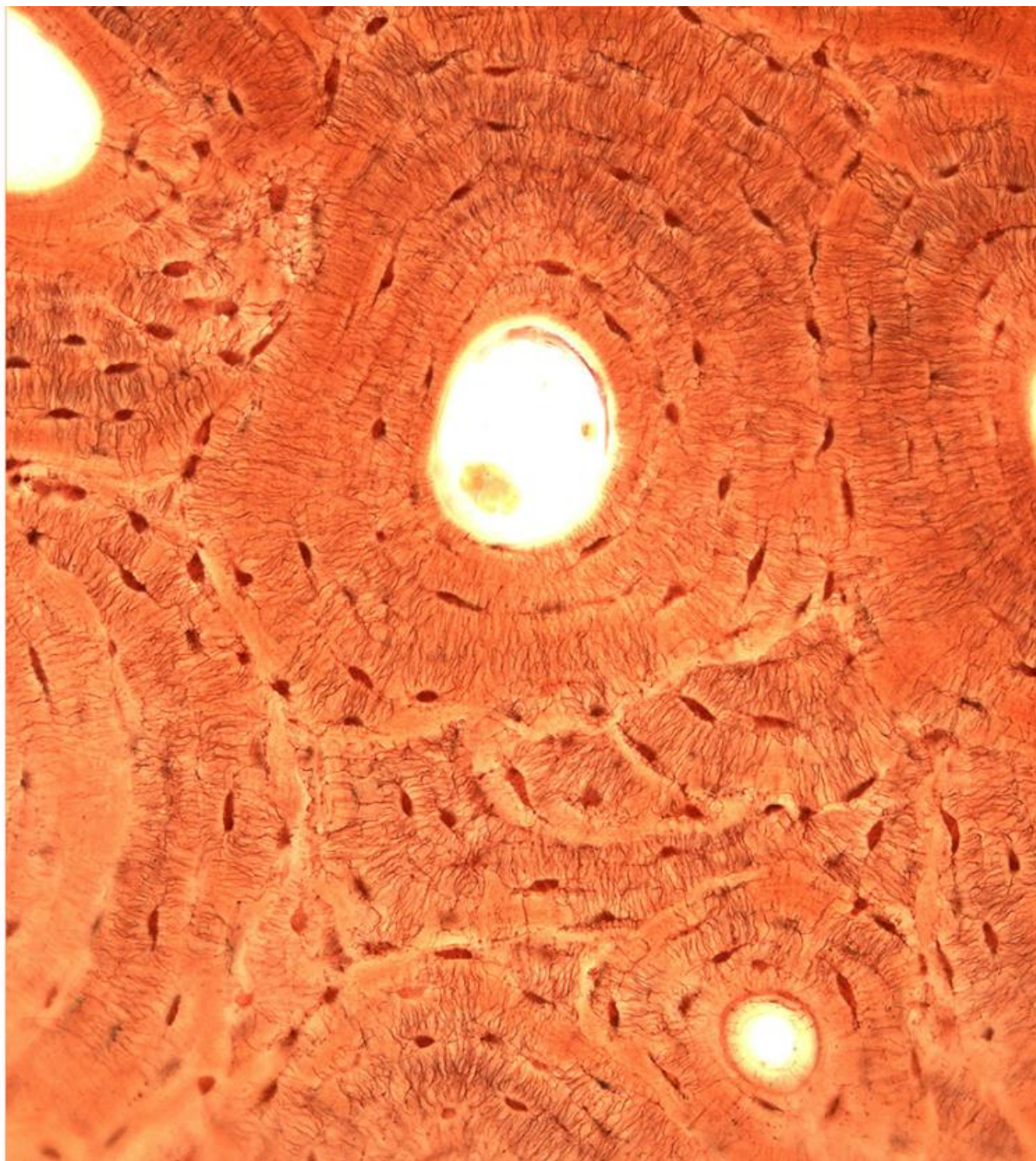
osteoklasty

osteocyty

Vláknitá kost

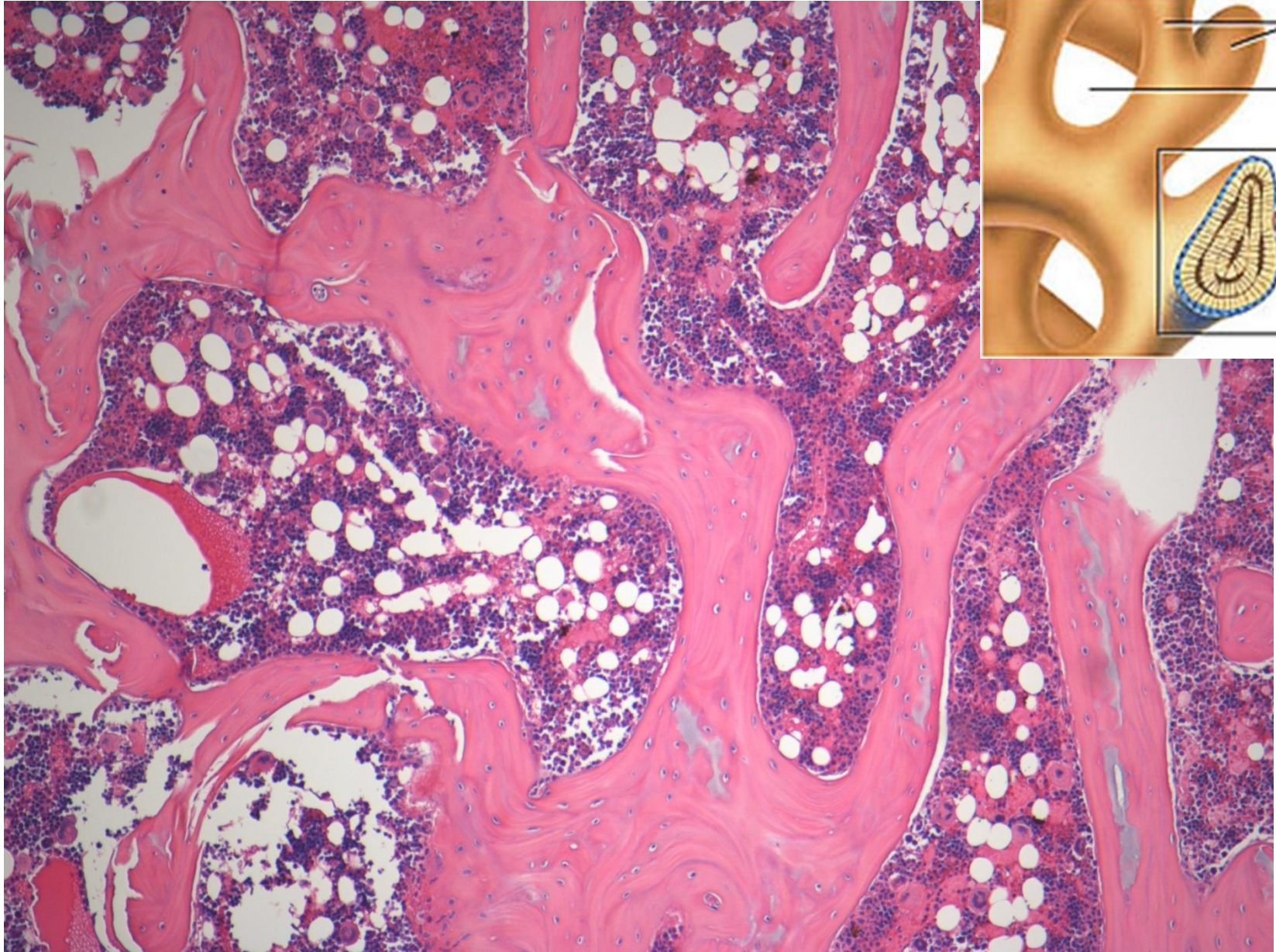


Lamelózní kost kompaktní (Schmorl)



20 μm

Lamelózní kost spongiózní (HE)



studydroid.com

Chondrogenní osifikace (HEŠ)

z. osifikace

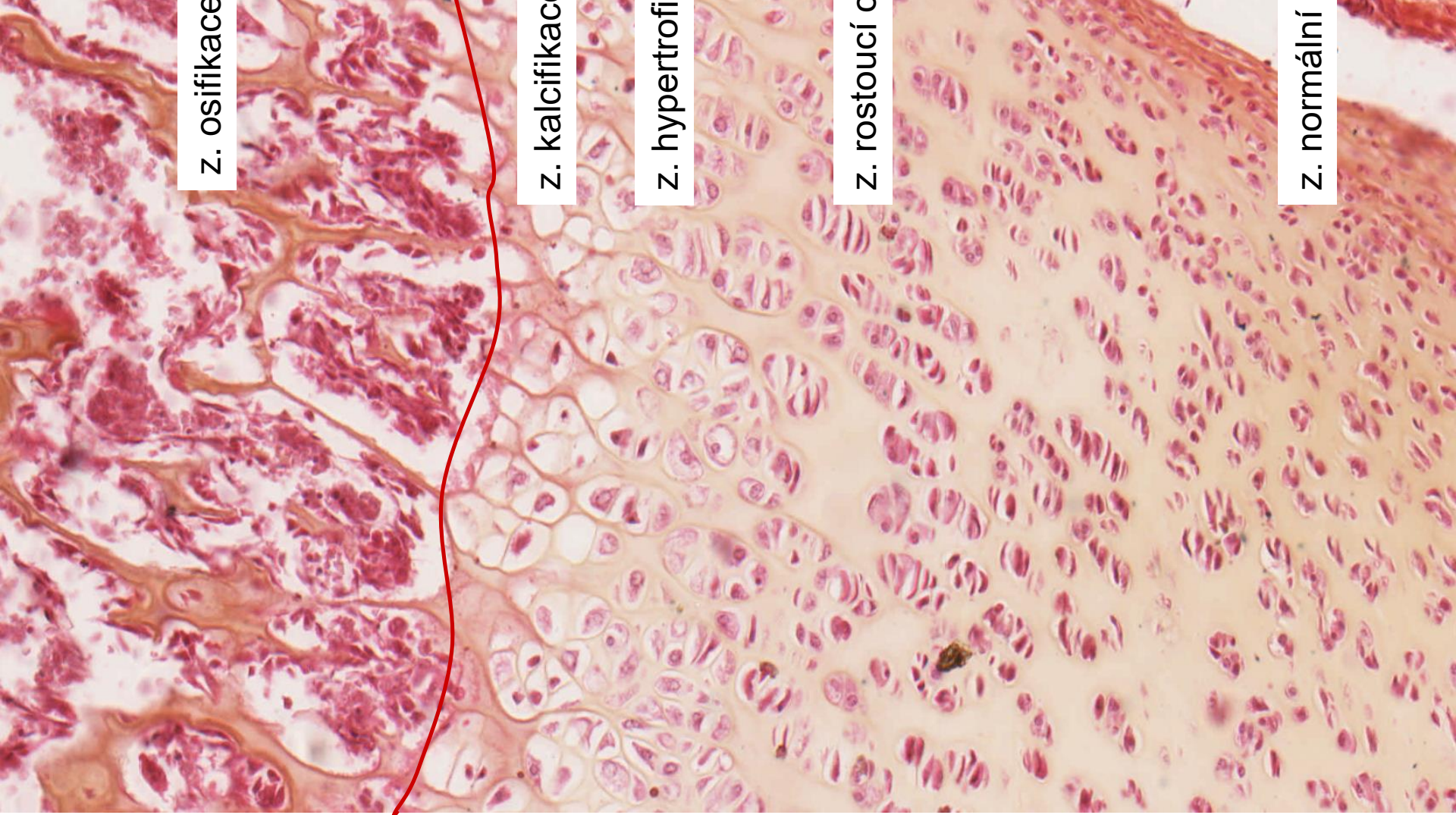
linie eroze

z. kalcifikace

z. hypertrofické chrupavky

z. rostoucí chrupavky

z. normální chrupavky



POJIVOVÉ TKÁNĚ II – chrupavka a kost:

Preparáty:

Hyalinní chrupavka (27. Trachea)

Elastická chrupavka (94. Auricula, 28. Elastická chrupavka - orcein)

Lamelózní kost (95. Kost – HE nebo Schmorl)

Chondrogenní osifikace (96.)

Atlas EM:

Chondroblast (45)

Osteoblast (46)

Osteocyt (47)

Chrupavka a kost

Preparáty:

Hyalinní chrupavka (27. Trachea)

Elastická chrupavka (94. Auricula, 28. Elastická chrupavka - orcein)

Lamelózní kost (95. Kost – HE nebo Schmorl)

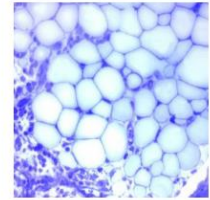
Chondrogenní osifikace (96.)

Elektronogramy:

Cytologický a embryologický atlas.

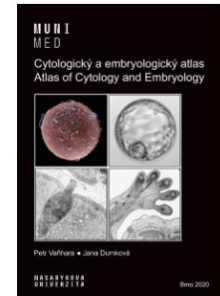
Histologický atlas

Doporučený studijní materiál



Cytologický a embryologický atlas

Doporučený studijní materiál



Čísla u preparátů odkazují na jejich zařazení ve studijních setech v Mikroskopickém sále. Usnadní Vám jejich nalezení a studium, jakmile bude obnovena normální výuka.