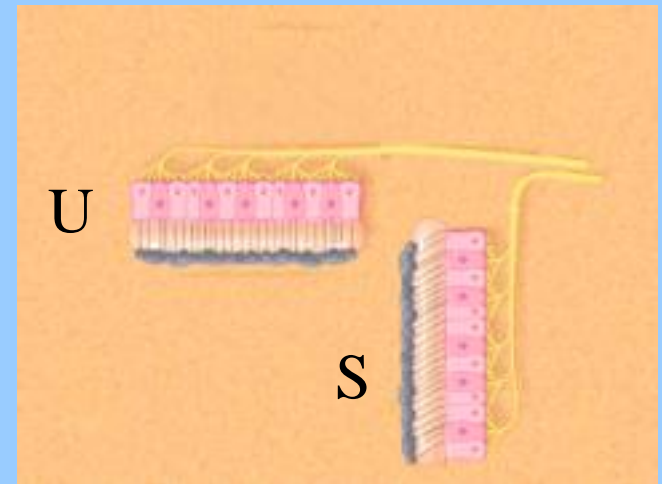
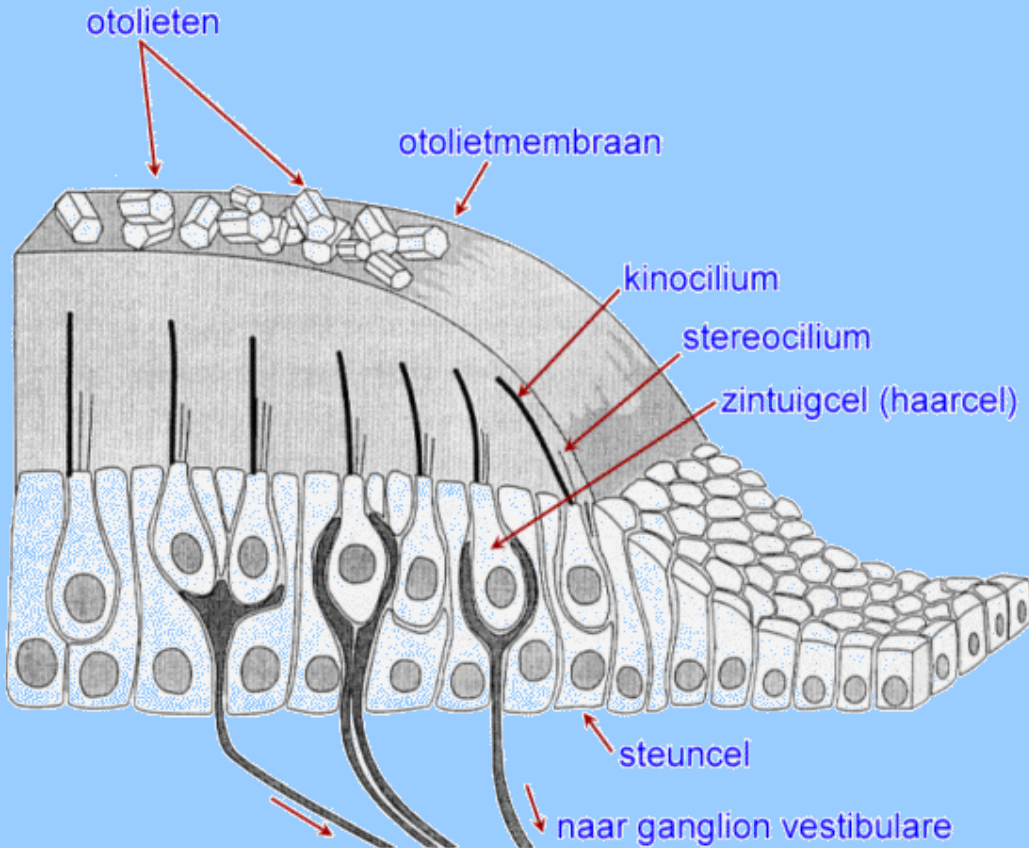


VESTIBULÁRNÍ SYSTÉM

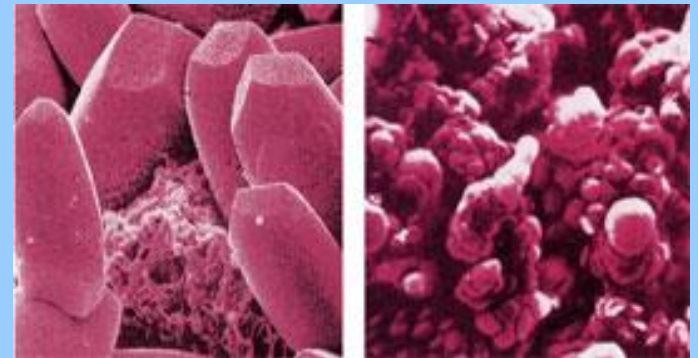
Labyrint stat. aparátu (lineární akcelerace)

- macula utriculi v horizontální poloze
- macula sacculi ve vertikální poloze



A. Normální otolity

B. Otolity u pacienta s Ménièroviou chorobou

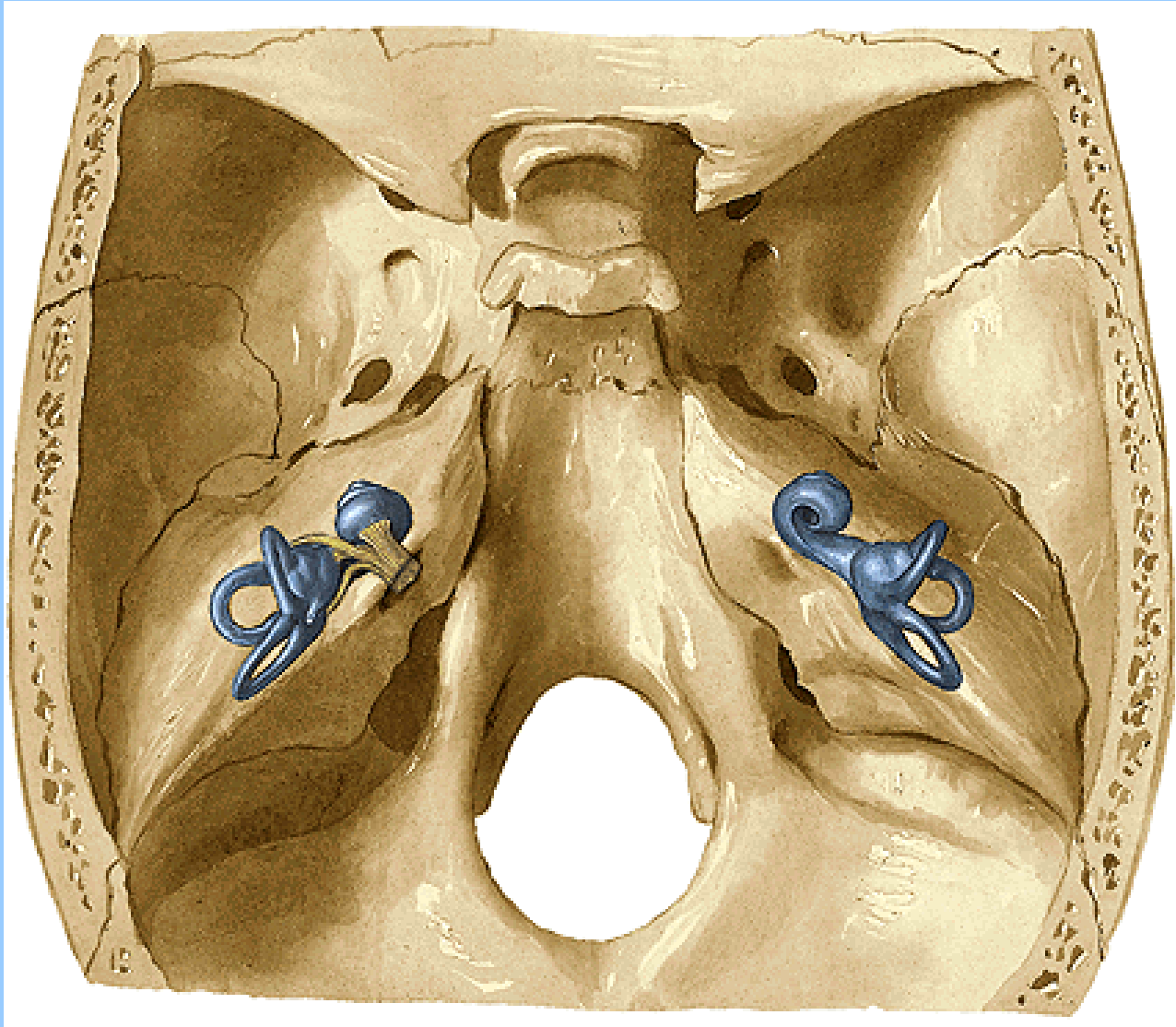


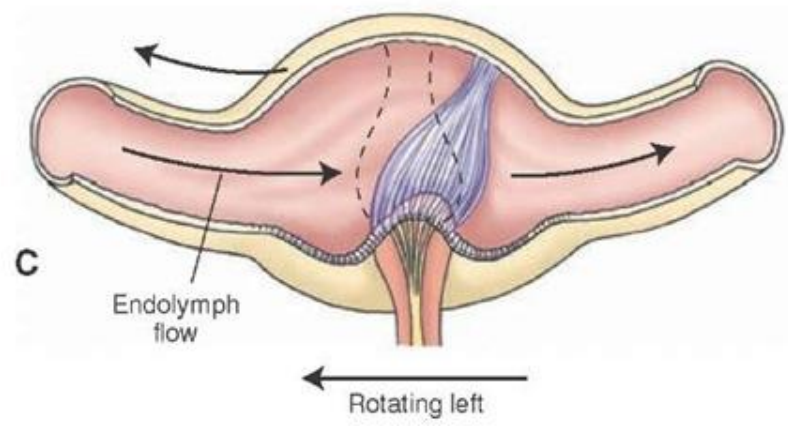
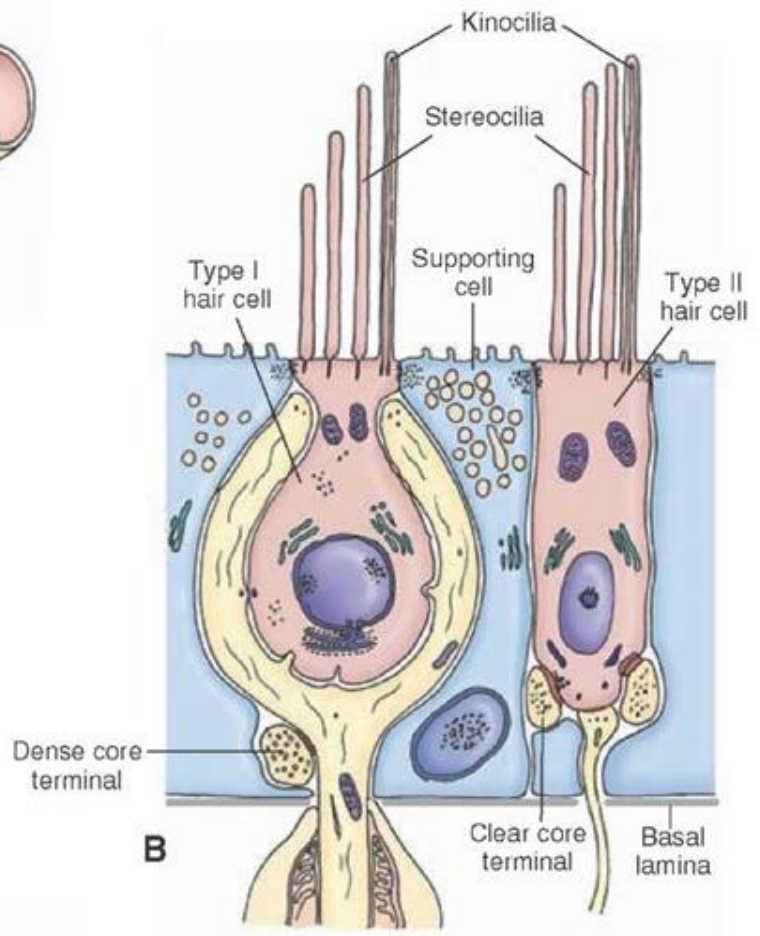
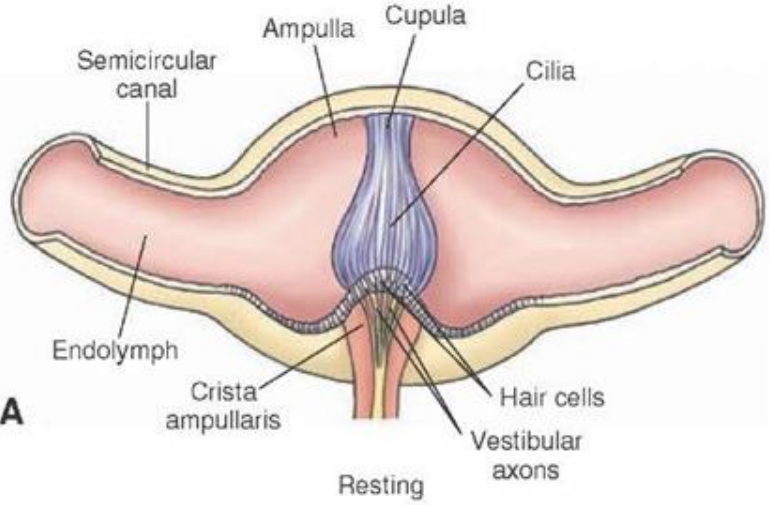
A

B

VESTIBULÁRNÍ SYSTÉM

Labyrint kinetického aparátu (úhlová akcelerace)
- cristae ampullares





VESTIBULÁRNÍ SYSTÉM

I. neuron

Ganglion vestibulare - axony pars vestibularis n. VIII

II. neuron

Ncl. vestibulares

- superior (Bechtěrev)
- inferior (Roller)
- lateralis (Deiters)
- medialis (Schwalbe)

SPOJE SE SPINÁLNÍ MÍCHOU

- **ncl. vestibularis lateralis (Deitersovo jádro)**
→ tr. vestibulo-spinalis lat. - na všech úrovních míchy
- udržení svalového tonusu extenzorů zad
- vzpřímený postoj, antigravitační svalstvo
- **ncl. vestibularis med.** → tr. vestibulo-spinalis med.
- přidává se k FLM, sestupuje do míchy, končí na **motoneuronech krčních a horní hrudních segmentů míchy**
- řízení pohybů hlavy při udržení rovnováha

SPOJE S MOZKOVÝM KMENEM

- **ascendentní část FLM - ncll. orig. n. III, IV a VI;
ncl. Darkschewitschi a Cajali**
- **koordinační pohyby hlavy a očí**

SPOJE S CEREBELLEM

- **ncl. vestibulares**

→ axony pedunculi cerebellares inf. do pars flocculonodularis

trr. cerebello-spinales

→ motoneurony pro svaly trupu - udržení rovnováhy

Schéma spojů vestibulárních jader a FLM

ncl. Darkschewitschi et Cajali

n.o.n.III.

n.o.n.IV.

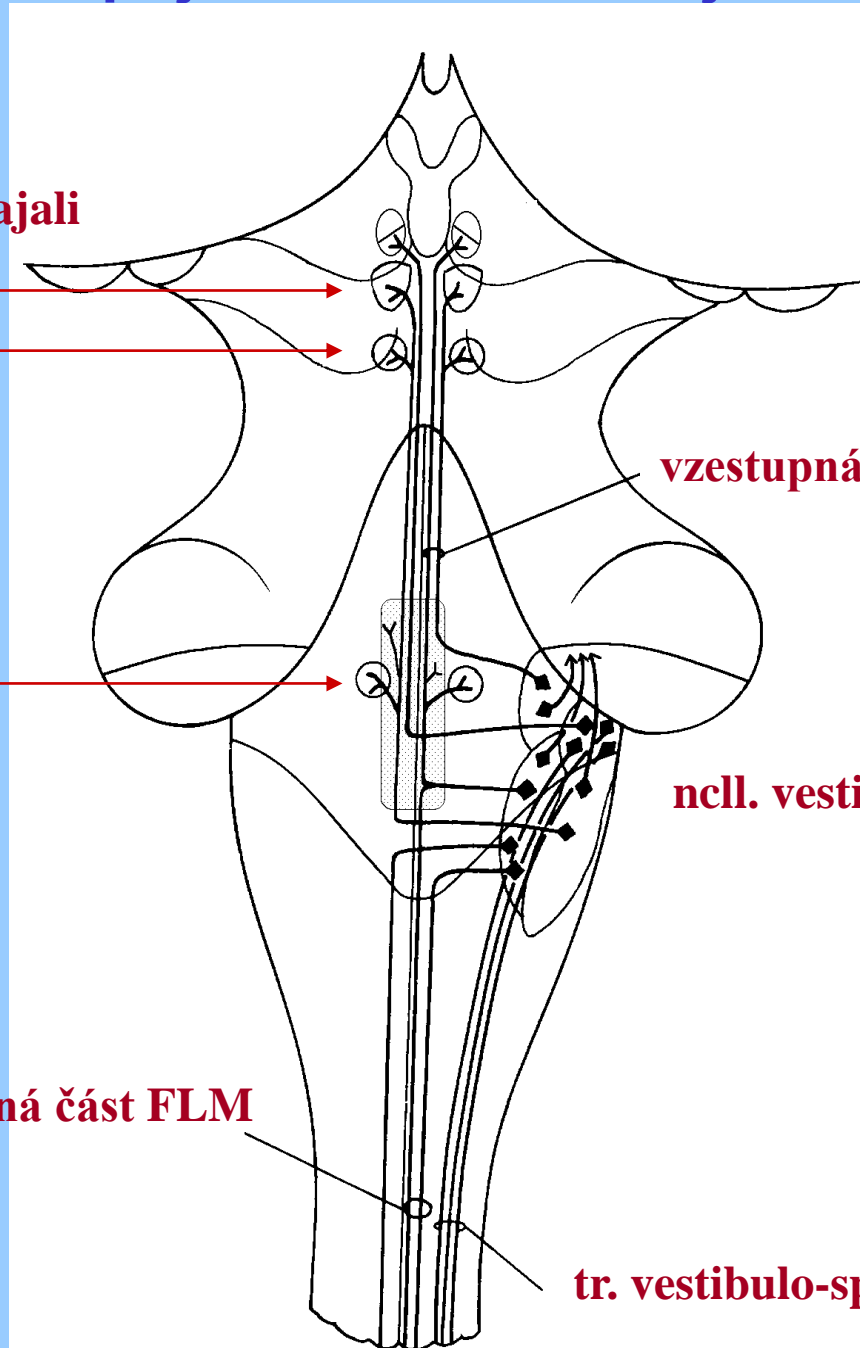
n.o.n.VI.

vzestupná část FLM

ncl. vestibulares

sestupná část FLM

tr. vestibulo-spinalis lat.



Cajal's ncl.

To control vertical eye position

