

**Preventivní
tělovýchovně-lékařské prohlídky
Sportovců, žáků, studentů TV**

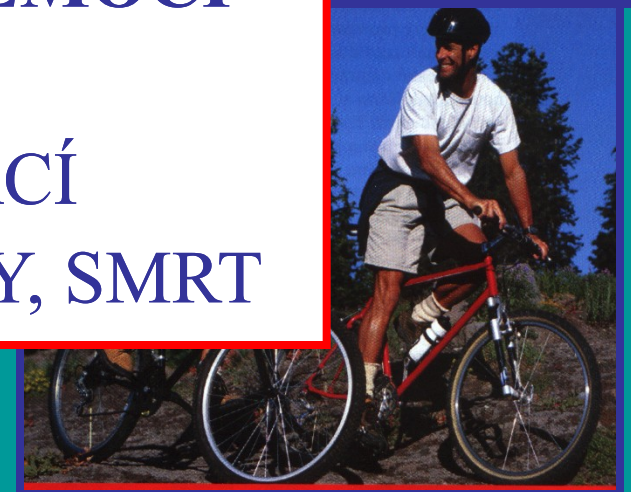
**Jan Novotný
Brno 2014-2020**

POŠKOZENÍ ZDRAVÍ PŘI TV A SPORTU

- ❑ kontakt se sportovním náčiním, hřištěm, okolními předměty, zvířaty, hráčem, rozhodčím, divák
- ❑ špatně vykonaný pohyb v důsledku únavy, ztráta koncentrace



- ❑ **TV a SPORT při SKRYTÉ NEMOCI**
 - ⇒ *PŘETÍŽENÍ*
 - ⇒ PORUCHA - SELHÁNÍ FUNKCÍ
 - ⇒ PROGRESE NEMOCI, ÚRAZY, SMRT



RIZIKO PORUCH A SELHÁNÍ FUNKCÍ

nervových, dechových, oběhových, metabolických, hormonálních, termoregulačních, ...

*indukované zátěží v TV a sportu
v době onemocnění,*

proto



PREVENTIVNÍ TVL PROHLÍDKY

- k odhalení zdravotního oslabení, skryté nemoci,
- ke zjištění funkčních schopností,
- k doporučení správného provádění TV, sportu

provádějí:

- a) praktičtí lékaři – u nízkorizikových TV a sportů
- b) TV-lékaři – především u vícerizikových TV a sportů

Náhlá srdeční smrt ve sportu



Maďarský útočník Benfiky Miklós Fehér leží bezvládně na zemi. Veškerá pomoc hráčů i lékařů byla nakonec marná.

16-letý fotbalista – 2007:

– **dilatující kardiomyopatie pravé komory (vrozená?)** → **selhání srdce.**

57-letý běžec – Blažovice -28. září 2006:

– **uvolnění ateromického plátu koronární artérie** → **infarkt myokardu.**

otušilec po plavání 1.ledna (Brno)

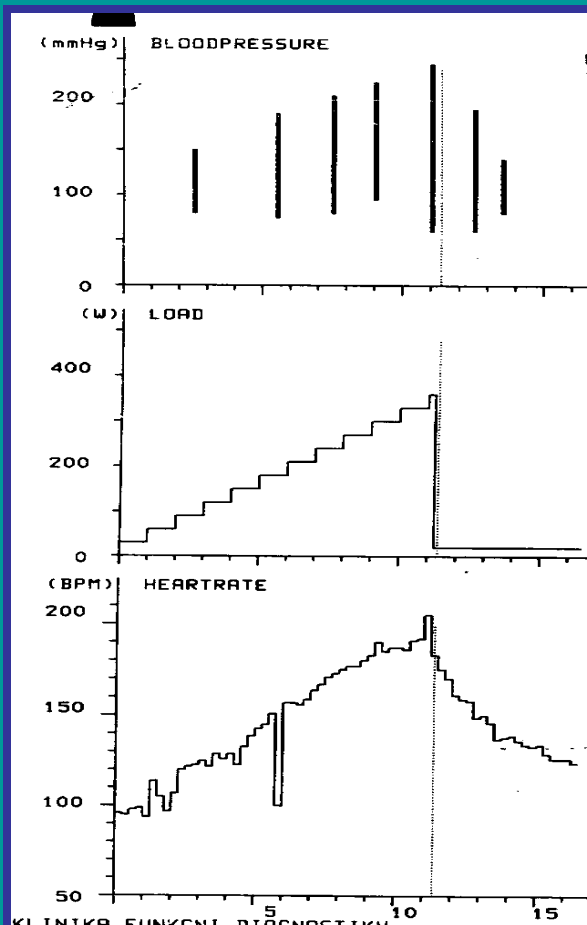
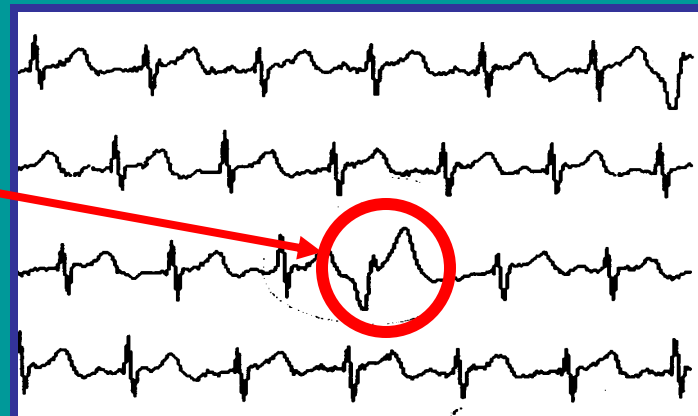
orientační běžec po windsurfingu (FTK PdF MU)

P.R. - 17 let, bez potíží, po chřipce

Prevent.prohl: 2,3,4 W/kg - 1-3 VES/min.

Zátěžový ekg test do maxima:

při SF 189 VES - kuplet - triplet



Posuzování zdravotní způsobilosti k pohybové aktivitě při preventivní sportovní – lékařské prohlídce

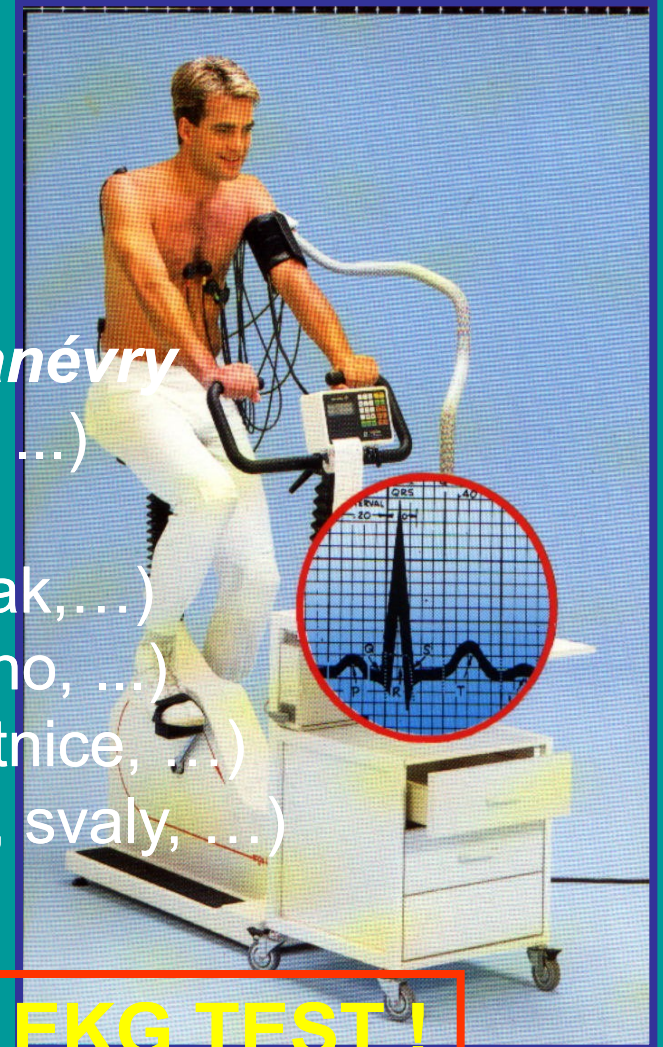
1. Anamnéza

- osobní, včetně sportovní
- rodinná

2. Klinické vyšetření v klidu

pohled, poslech, pohmat, poklep, manévry

- krevního oběhu (srdce, tepny, tlak, ...)
- nervového systému, smyslů (stoj, chůze, rovnováha, reflexy, zrak, ...)
- orgánů močového a trávicího (břicho, ...)
- orgánů hormonálního systému (štítnice, ...)
- pohybového aparátu (kosti, klouby, svaly, ...)
- somatického rozvoje (růst)



3. Vyš. reakce oběhu - ZÁTĚŽOVÝ EKG TEST!

Posuzování zdravotní způsobilosti k pohybové aktivitě při preventivní sportovní – lékařské prohlídce

4. Závěrečné posouzení zdravotního stavu a schopnosti k TV a sportu

- zařazení do „zdravotní skupiny“:

I – výborný zdravotní stav → bez omezení TV a sportu

Ila – určitý zdrav. problém → určité omezení v TV a sportu

Ilb – hendikepovaní sportovci

III - zdravotní problém → přechodné vynechání TV a sportu,
pouze určitý léčebný režim, RHB, LTV,

IV - zdravotní problém → jen klidový režim

Sbírka zákonů ČR – vyhláška MZ č. 391/2013 platí od 31.12.2013

(§1-odst.1) Tato **vyhláška stanoví** druhy, četnost a obsah lékařských prohlídek nezbytných pro zjištění zdravotního stavu, včetně rozsahu odborných vyšetření, a postupy při jejich zajišťování, seznam nemocí, stavů a vad vylučujících zdravotní způsobilost a náležitosti lékařského posudku, jde-li o posuzování zdravotní způsobilosti ke sportu, k vzdělávání nebo v průběhu vzdělávání ve školách se zaměřením na sport a tělesnou výchovu nebo pro uvolnění z vyučování v předmětu tělesná výchova, pokud jiným právním předpisem upravujícím posuzování zdravotní způsobilosti není stanoveno jinak¹).

(§3-odst.1) **Druhy lékařských prohlídek** jsou pro účely zjištění zdravotní způsobilosti

a) k výkonnostnímu sportu, vrcholovému sportu nebo sportu a tělesné výchově ve sportovních školách

1. vstupní lékařská prohlídka,
2. pravidelná lékařská prohlídka a
3. mimořádná lékařská prohlídka, nebo

b) k organizovanému sportu, neorganizovanému sportu nebo předmětu tělesná výchova jednorázová lékařská prohlídka.

Sbírka zákonů ČR – vyhláška MZ č. 391/2013 platí od 31.12.2013

(§4-odst.1) **Vstupní lékařská prohlídka** se provádí za účelem zjištění nemocí, stavů nebo vad, které by vedly při výkonnostním sportu, vrcholovém sportu nebo sportu a tělesné výchově ve sportovních školách ke zhoršení zdravotního stavu posuzované osoby nebo v souvislosti s jejím zdravotním stavem k poškození zdraví jiných osob.

(§4-odst.2) **Vstupní lékařská prohlídka** se provádí

- a) před zaregistrováním posuzované osoby v organizaci podle § 1 písm. a),
- b) před zařazením posuzované osoby do státní sportovní reprezentace, do rezortního sportovního centra, sportovního centra mládeže nebo obdobného zařízení pro přípravu vrcholových sportovců, nebo
- c) před podáním přihlášky ke vzdělávání ve sportovní škole.

(§5-odst.1) **Pravidelná lékařská prohlídka** se provádí za účelem zjištění změn zdravotního stavu posuzované osoby, které by mohly vést při dalším provozování výkonnostního sportu, vrcholového sportu nebo sportu a tělesné výchovy ve sportovních školách k poškození zdraví této osoby nebo k poškození zdraví jiných osob, popřípadě za účelem zjištění, zda sportovní zátěž nepřevyšuje adaptační možnosti organismu posuzované osoby.

(§5-odst.4) **Pravidelná lékařská prohlídka** se provádí jednou za 12 měsíců, pokud jiný právní předpis upravující zdravotní způsobilost nestanoví jinak.