




**Obnova bodu
kontaktu pomocí
sekčních matric**

Petr Šikula, Stomatologická klinika
FNUSA

A grayscale, close-up photograph of human teeth, showing the upper and lower arches. The teeth are slightly out of focus, creating a soft, textured background. A large black circle is overlaid on the right side of the image, containing white text.

Proč je důležitá obnova bodu kontaktu?

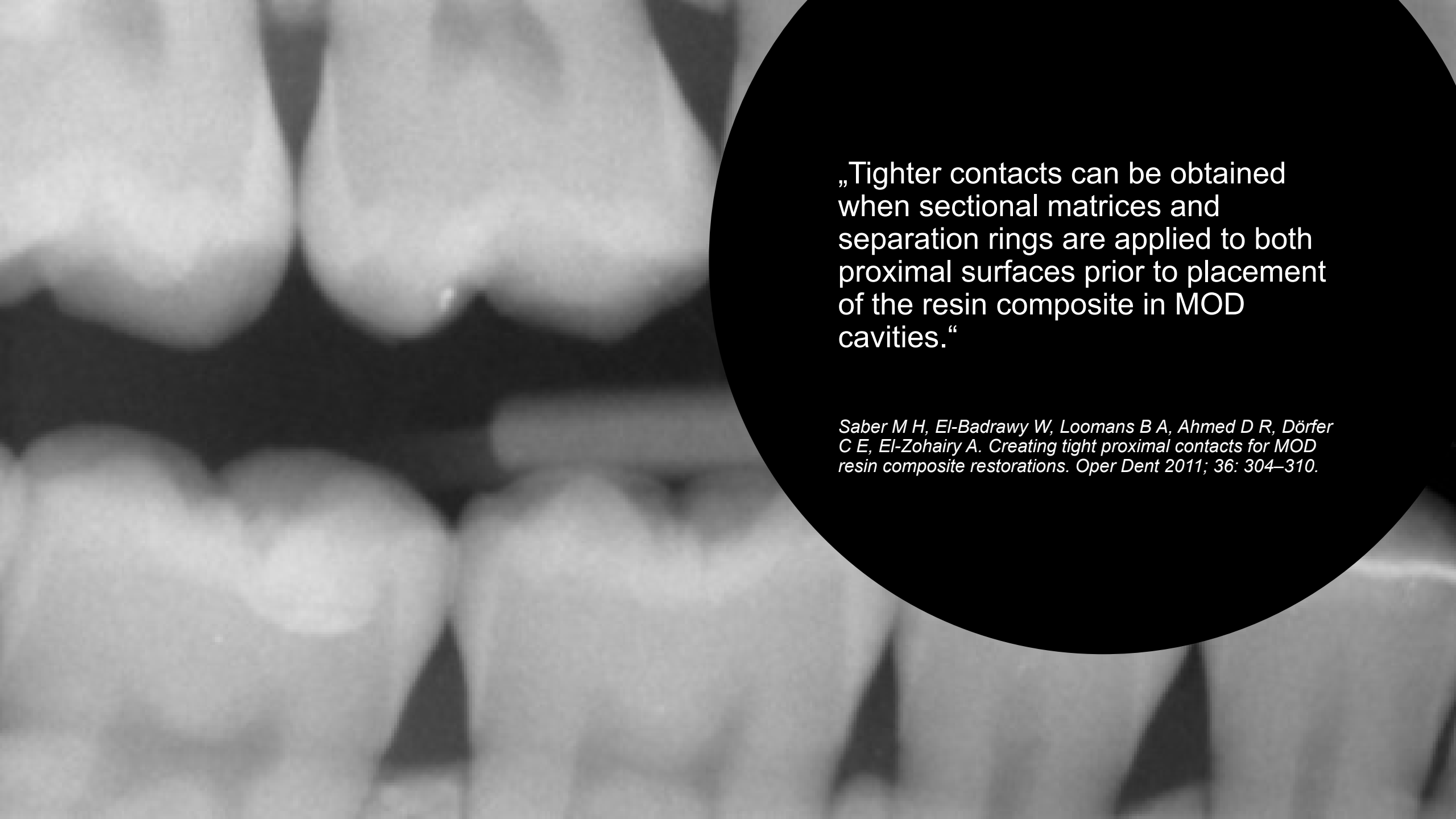
- Prevence váznutí stravy v interdentálním prostoru
- Prevence vzniku sekundárního kazu
- Prevence iritace mezizubní papily a vzniku parodontálních defektů
- Prevence sklonu, rotací a posunů zubů



„Use of the sectional matrix system in two-surface Class II cavities resulted in statistically significantly tighter proximal contacts than the use of the circumferential matrix system.

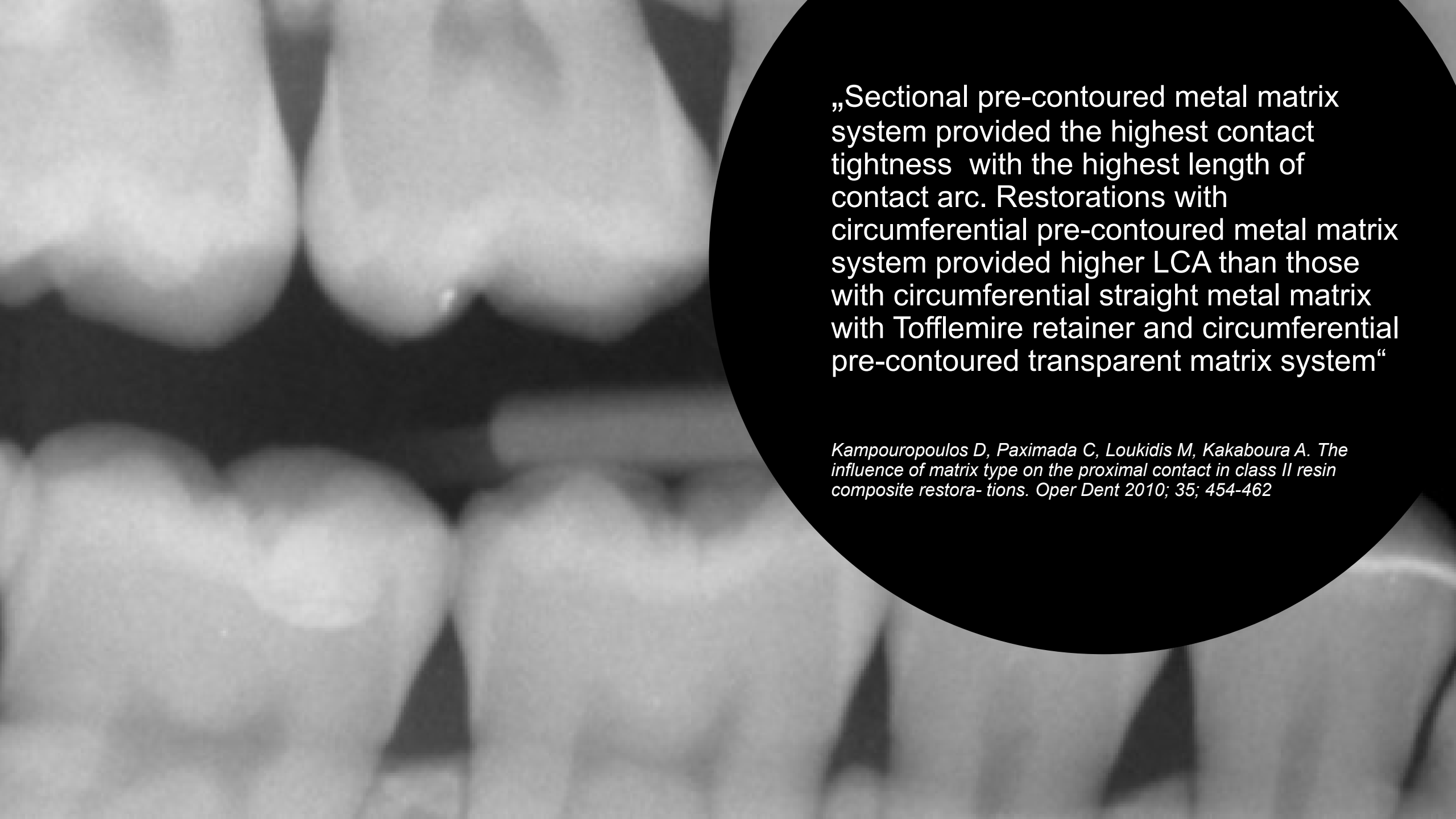
For the three-surface no statistically significant differences in contact tightness were found between the different matrix systems.“

Wirsching E, Loomans B A, Klaiber B, Dörfer C E. Influence of matrix systems on proximal contact tightness of 2- and 3-surface posterior composite restorations in vivo. J Dent 2011; 39: 386–390



„Tighter contacts can be obtained when sectional matrices and separation rings are applied to both proximal surfaces prior to placement of the resin composite in MOD cavities.“

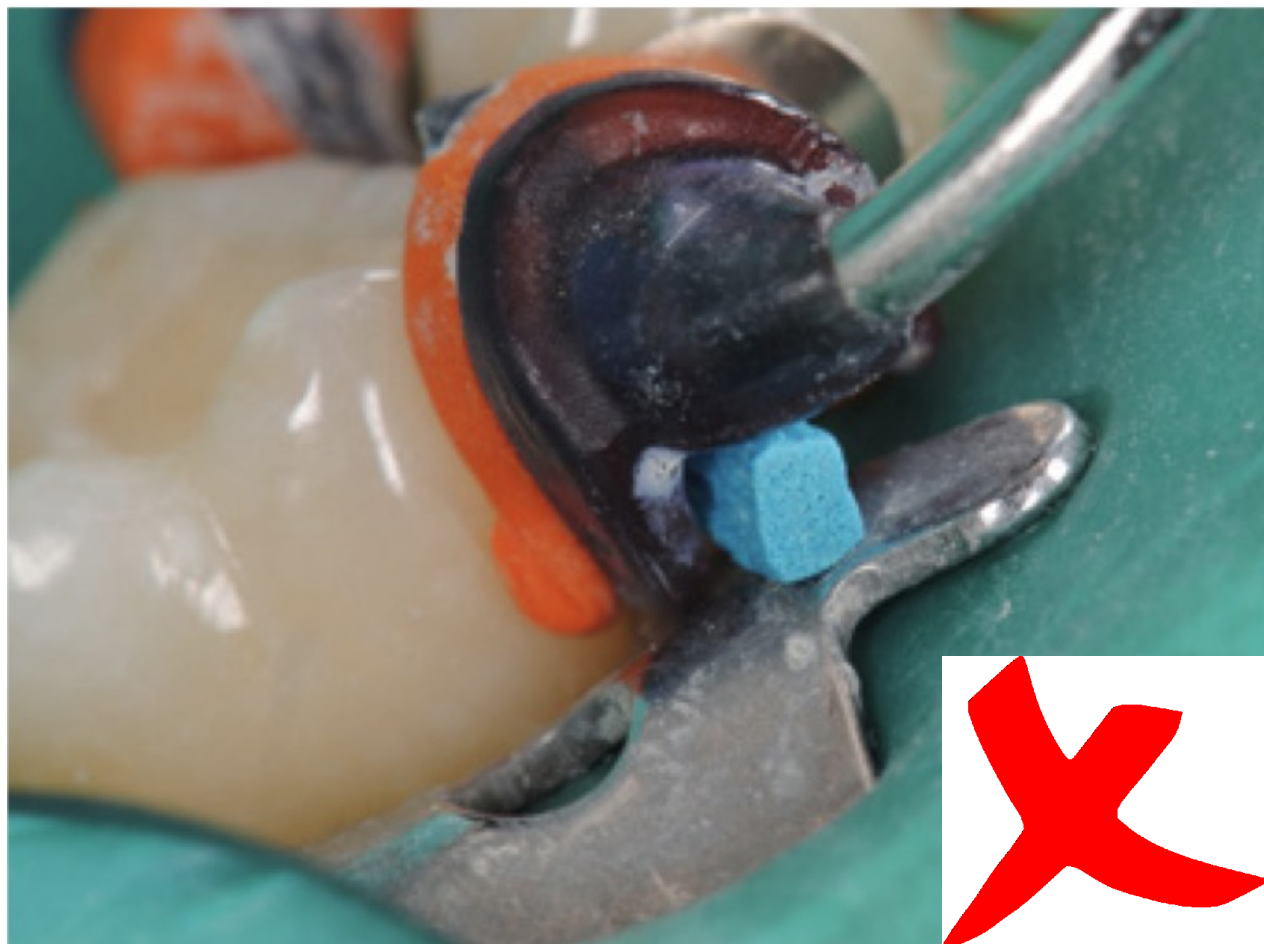
Saber M H, El-Badrawy W, Loomans B A, Ahmed D R, Dörfer C E, El-Zohairy A. Creating tight proximal contacts for MOD resin composite restorations. Oper Dent 2011; 36: 304–310.



„Sectional pre-contoured metal matrix system provided the highest contact tightness with the highest length of contact arc. Restorations with circumferential pre-contoured metal matrix system provided higher LCA than those with circumferential straight metal matrix with Tofflemire retainer and circumferential pre-contoured transparent matrix system“

Kampouropoulos D, Paximada C, Loukidis M, Kakaboura A. The influence of matrix type on the proximal contact in class II resin composite restorations. Oper Dent 2010; 35; 454-462

Izolace pracovního pole



Pre-wedging



= separace zubů klínkem již během preparace

- Ochrana sousedního zubu během preparace
- Umožnění pozdějšího zavedení sekční matrice bez její deformace
- Dostatečná separace zubů, která kompenzuje tloušťku matrice
- Informace o hloubce preparace
- Nedostatečná separace zubů může způsobit deformaci sekční matrice a následnou konkavitu výplně

Pre-wedging



= separace zubů klínkem již během preparace

- Ochrana sousedního zubu během preparace
- Umožnění pozdějšího zavedení sekční matrice bez její deformace
- Dostatečná separace zubů, která kompenzuje tloušťku matrice
- Informace o hloubce preparace
- Nedostatečná separace zubů může způsobit deformaci sekční matrice a následnou konkavitu výplně



Separátory
SeptoMatrix



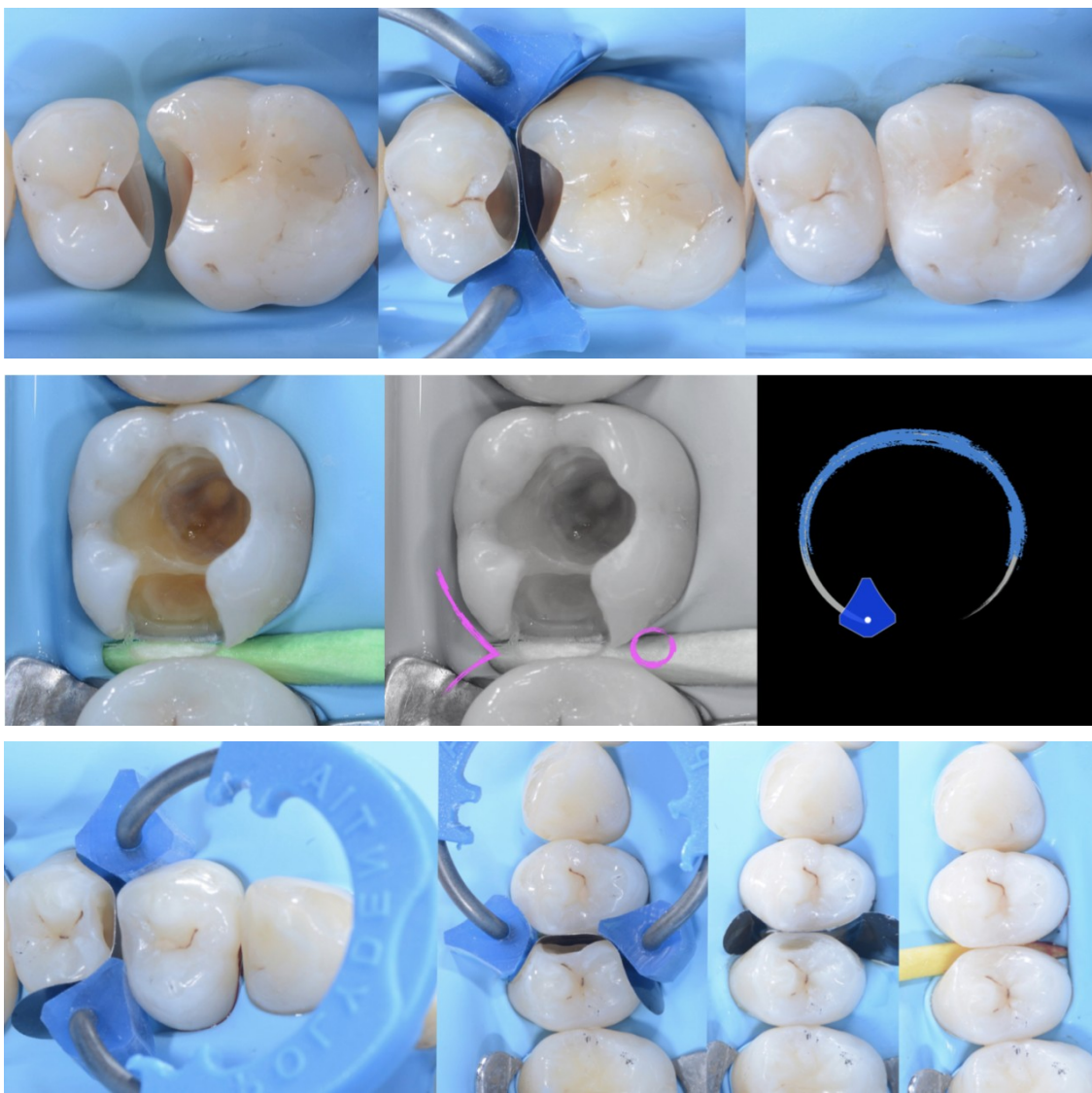
Separátory
ENA Matrix



Separátory
Quickmat

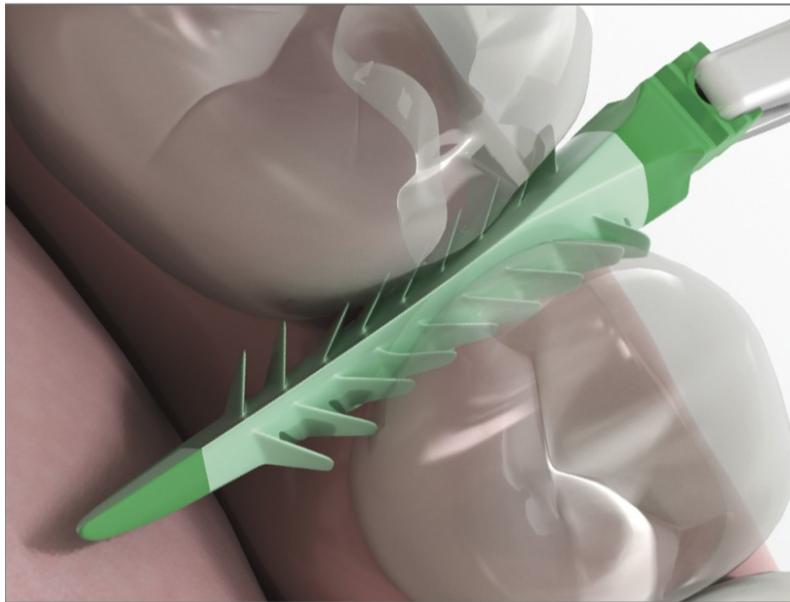
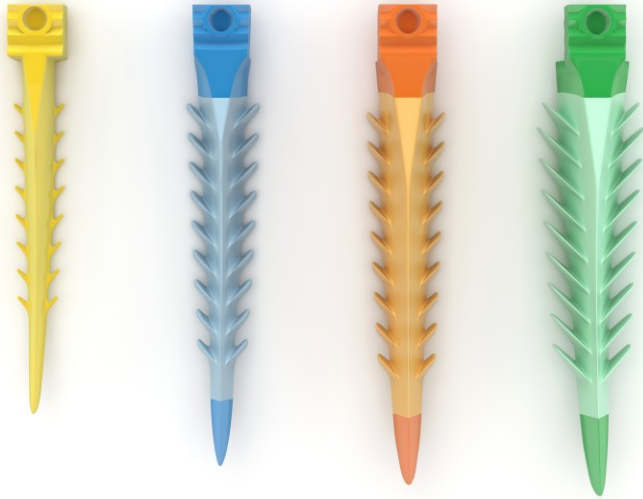


Separátory
Garrison



Separátory
Diamond 24

3D Fusion Wedges - Garrison



Palodent V3



MUNI
MED

Dřevěné klínky Hawe

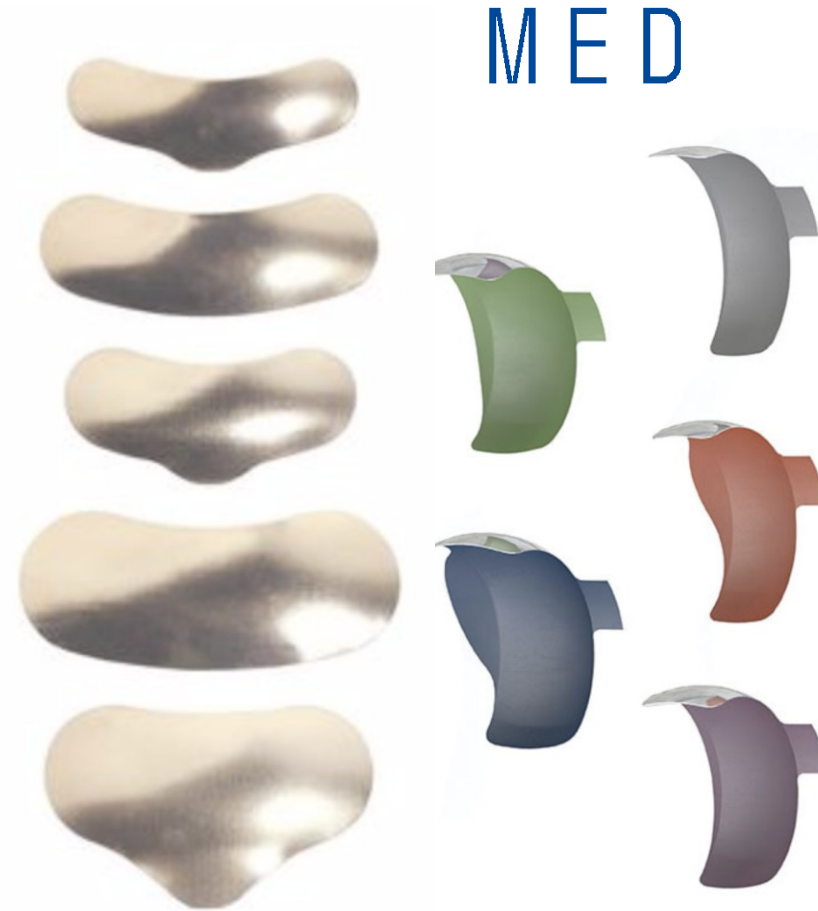




Sekční matrice
Quickmat



Sekční matrice
ENA Matrix



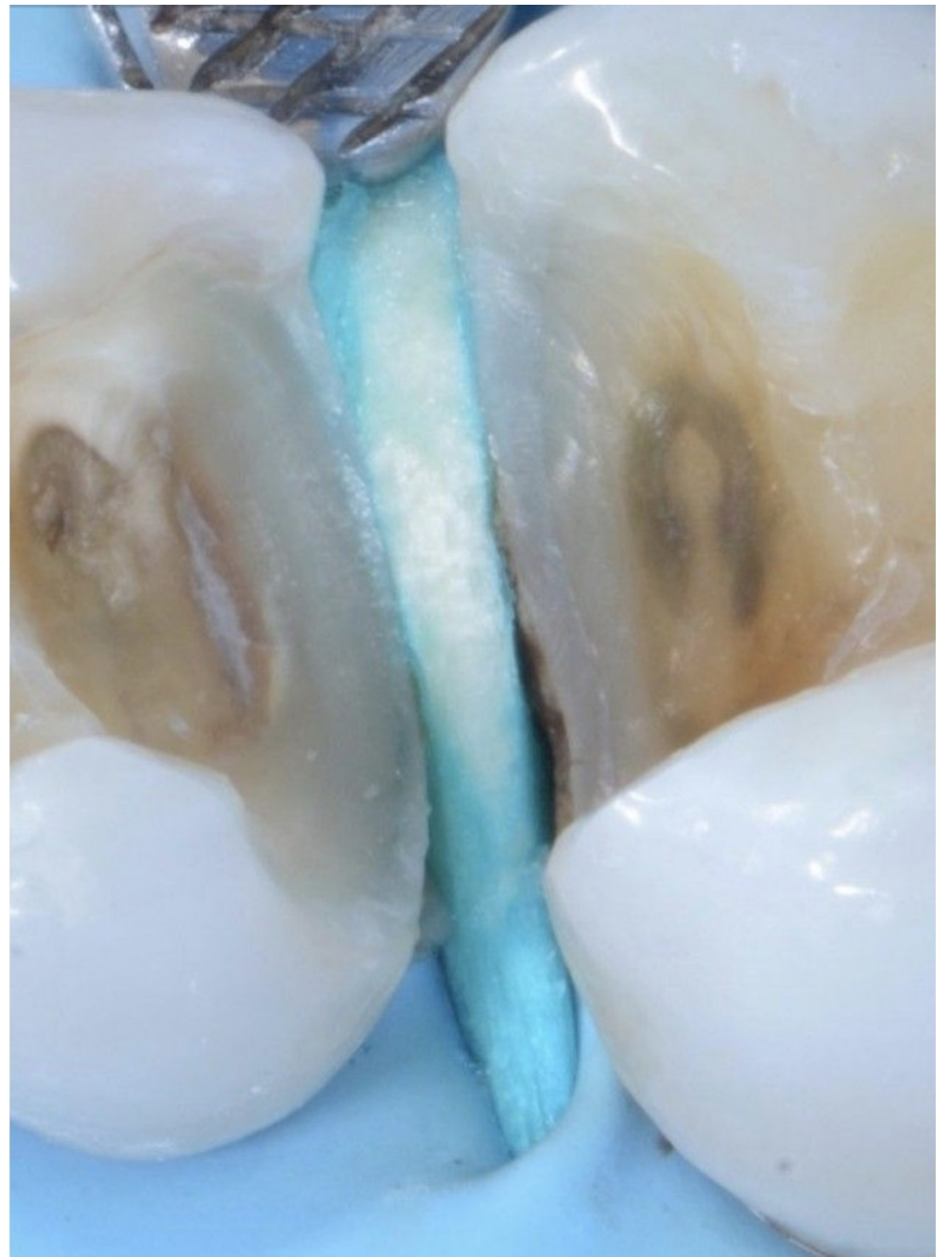
Sekční matrice
Garrison

**MUNI
MED**

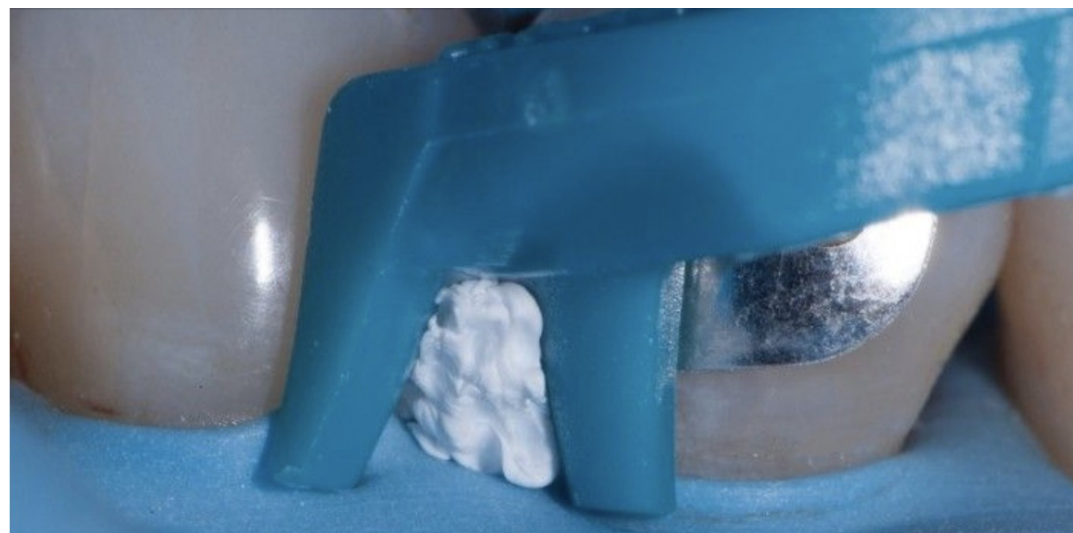


Adaptace klínku a matrice

- Matrice umístěna alespoň 0,5 mm apikálně od gingiválního schůdku
- Klínek umístěný nad gingiválním schůdkem by způsobil konvexitu matrice směrem do kavity
- Klínek může být umístěn vestibulárně i orálně



Utěsnění matrice



Konečná úprava výplně

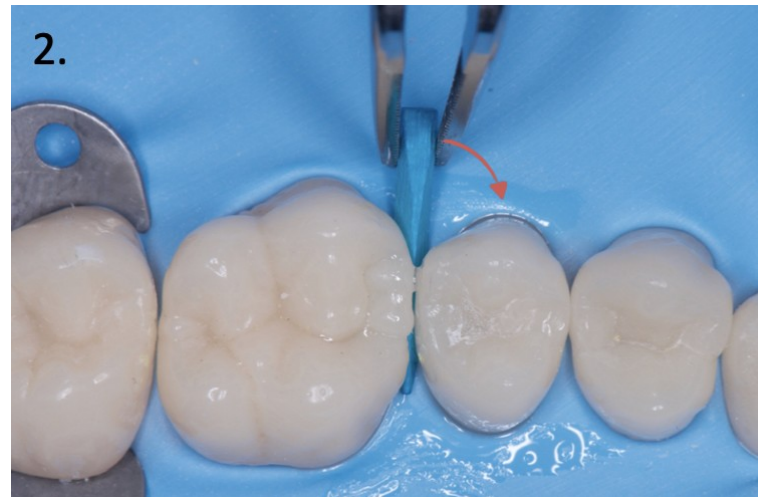
- Úprava sypanou páskou
- Sof-Lex disky
- Kontrola bodu kontaktu a nerovností pomocí dentální nitě



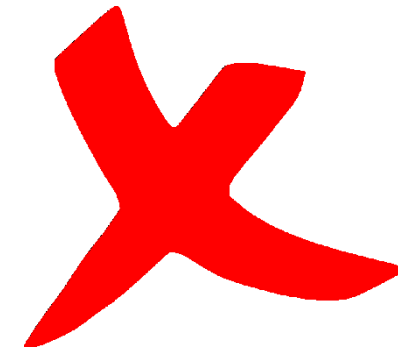
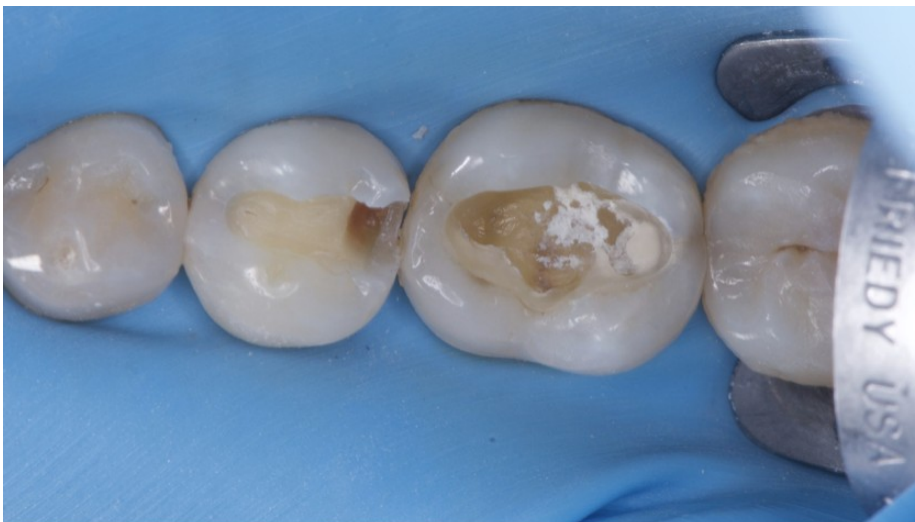


Custom rings technika

Custom rings technika



Custom rings technika - indikace



Custom rings technika





**Děkuji za
pozornost!**

Zdroje

- <https://www.dentsplysirona.com/cs-cz/explore/restorative/class-2-solution.html>
- <https://www.garrisondental.com/en/matrix-systems/sectional-matrix-systems>
- <https://polydentia.ch/en/matrix-system-refills/>
- <https://www.hufa.cz/septomatrix-sectional-matrice-50ks-ass-/>
- <https://www.styleitaliano.org/one-ring-perfect-contact-point-diamond-24-for-second-class-restoration/>
- <https://clinicadentalvictoralonso.com/Publicaciones/Sectional%20matrix%20-%20Step-by-step%20directions%20for%20their%20clinical%20use.pdf>
- <https://www.styleitaliano.org/class-ii-cavity-restoration-rebuild-anatomy/>
- <https://www.styleitaliano.org/custom-rings-reloaded-updates-indications/>
- <https://www.styleitaliano.org/back-to-basics-mind-the-wedge/>
- <https://www.styleitaliano.org/custom-rings-4-years-anniversary/>
- <https://www.styleitaliano.org/managing-multiple-contact-points-step-by-step/>
- <https://www.styleitaliano.org/how-to-use-a-sectorial-matrix-in-order-to-achieve-a-functional-proximal-surface/>
- <https://www.styleitaliano.org/jordi-manauta-custom-rings/>