

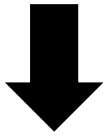
Žlázové epitely

Žlázové epitely

- Jednobuněčné žlázy
- Mnohobuněčné žlázy

Žlázové epitely

Jednobuněčné žlázy

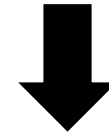
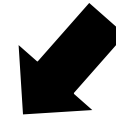


- endoepitelové

- endokrinní
- exokrinní

- apokrinní
- merokrinní
- holokrinní

Mnohobuněčné žlázy



- endoepitelové
- exoepitelové

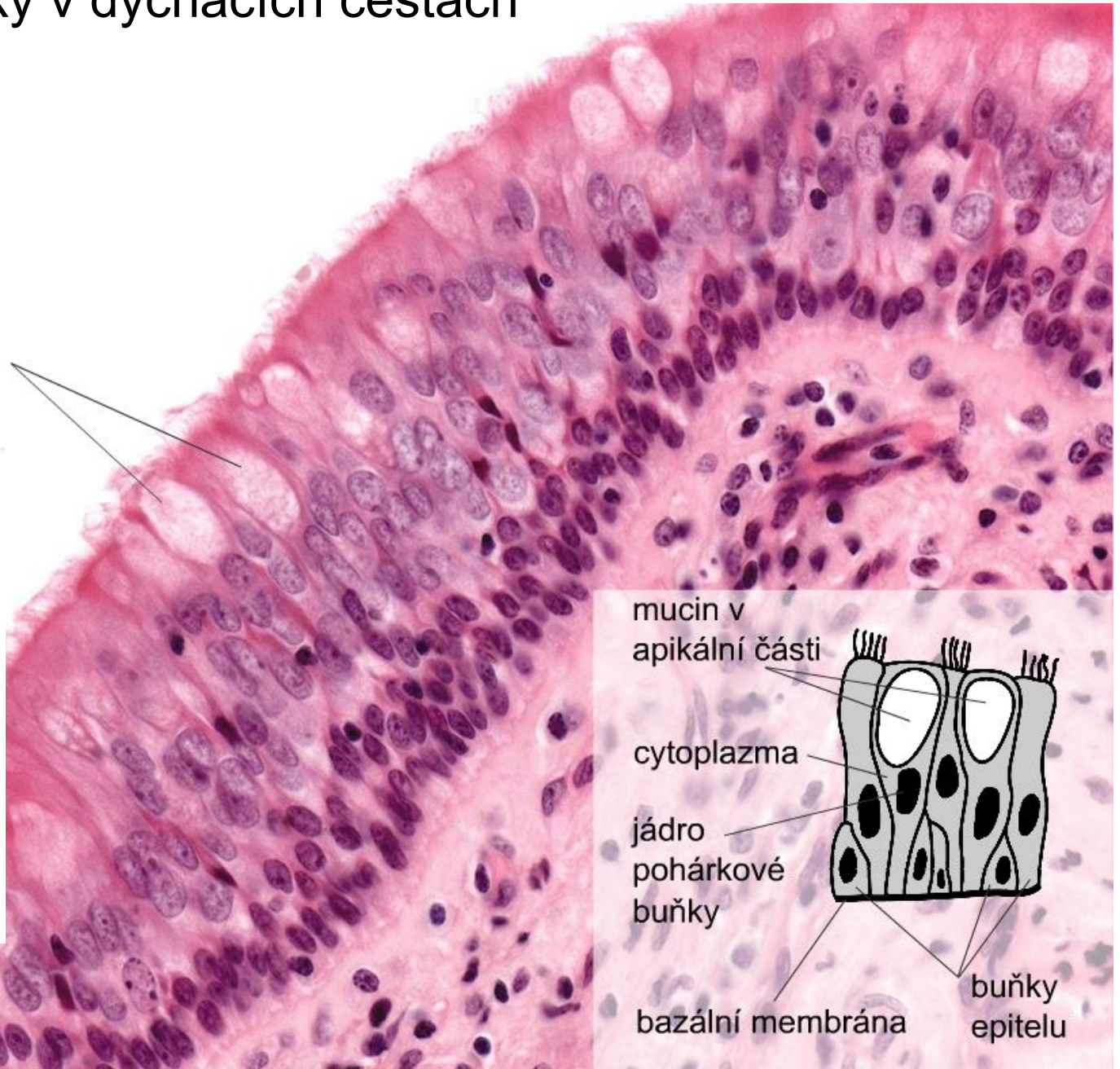
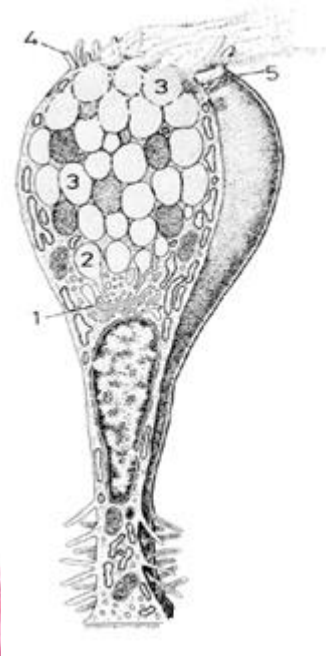
- alveolární
- tubulózní
- tubuloalveolární

- jednoduché
- rozvětvené
- složené

- serózní
- mucinózní
- smíšené

Jednobuněčné žlázy endoepitelové – pohárkové buňky v dýchacích cestách

pohárkové buňky



mucin v
apikální části

cytoplazma

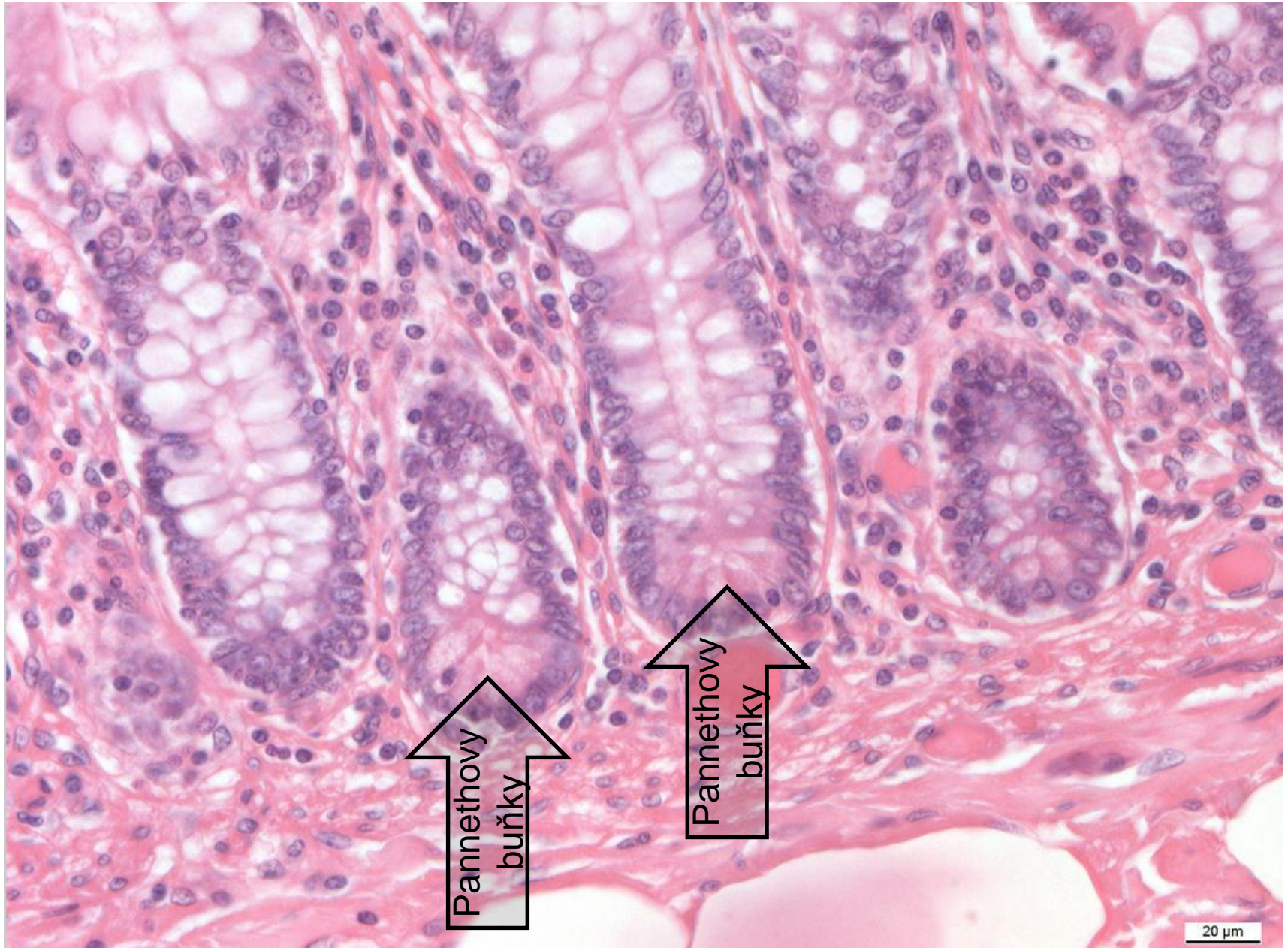
jádro
pohárkové
buňky

bazální membrána

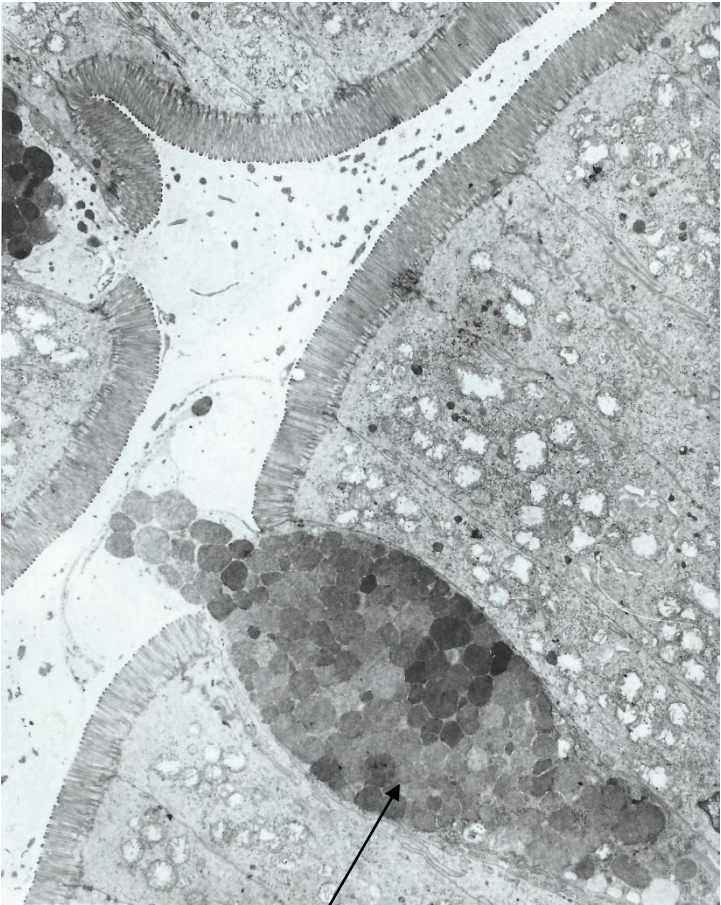
buňky
epitelu

20 μm

Panethovy buňky a pohárkové buňky - *Intestinum tenue*



Panethovy buňky a pohárkové buňky - *Intestinum tenue* (TEM)

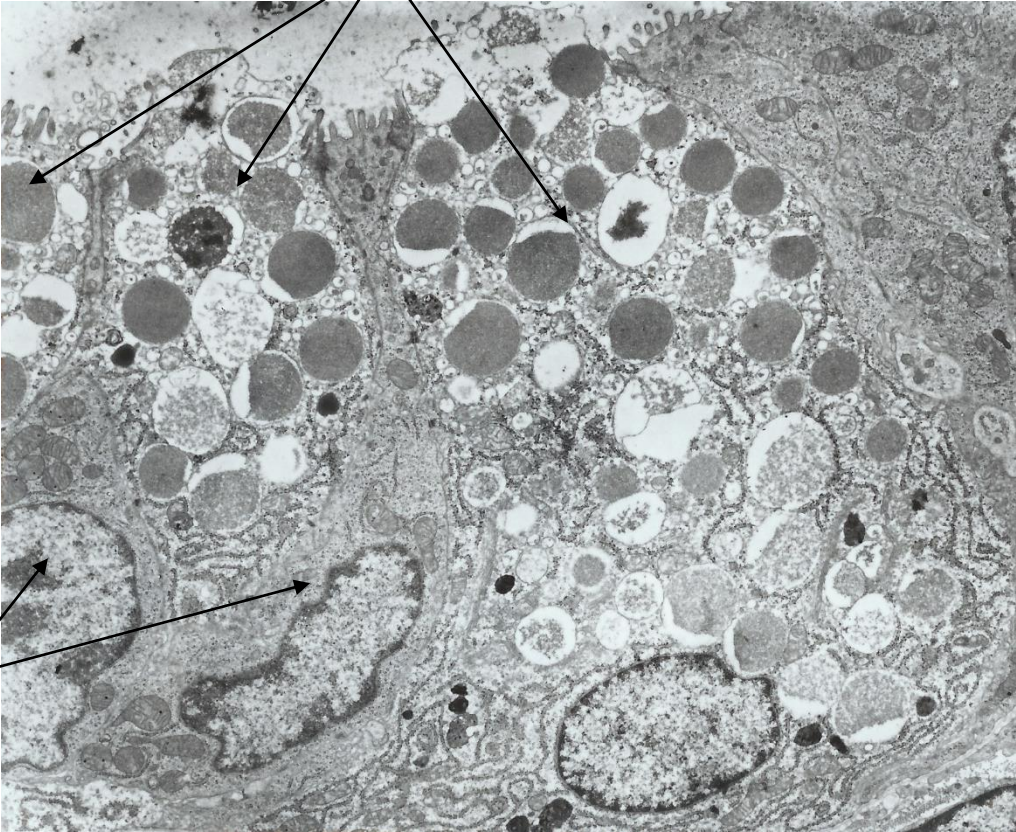


pohárková buňka

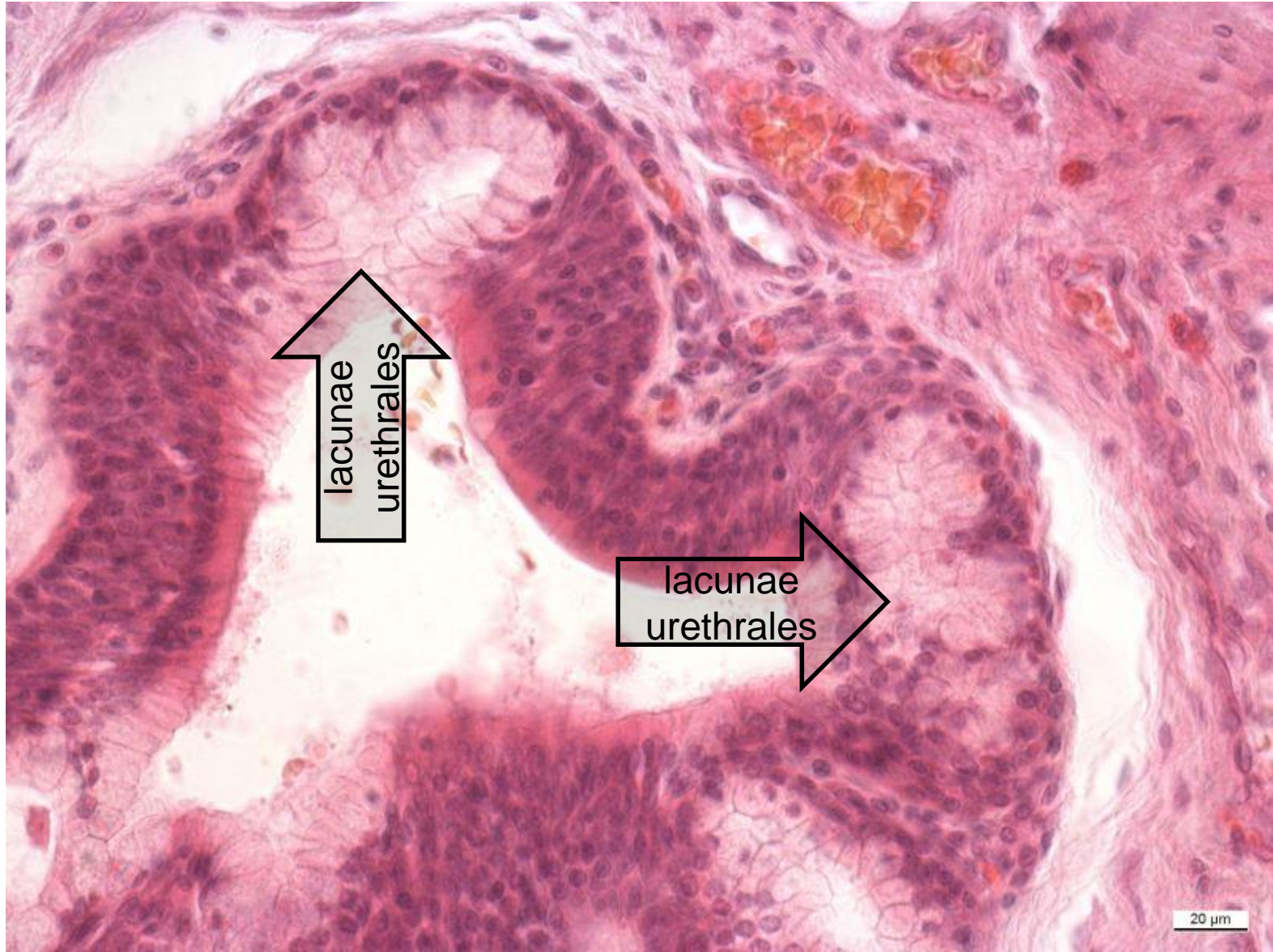
kmenové buňky
střevního epitelu

enterocyty

Panethovy buňky

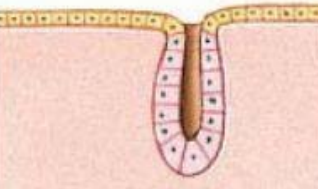
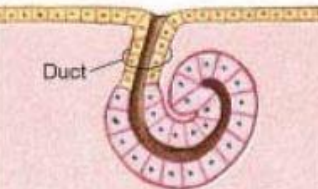





Mnohobuněčné mucinózní žlázy endoepitelové – *lacunae urethrales* (Morgagni) v mužské močové trubici

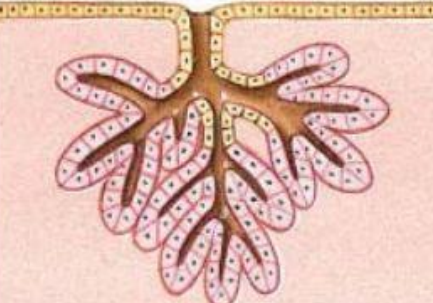
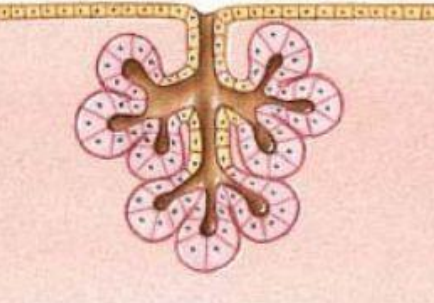
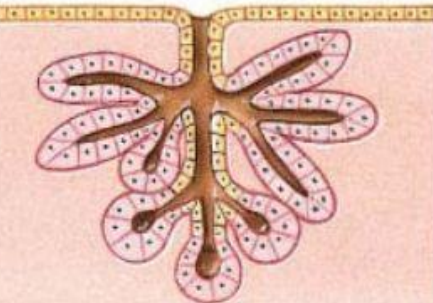


Mnohobuněčné žlázy exoepitelové

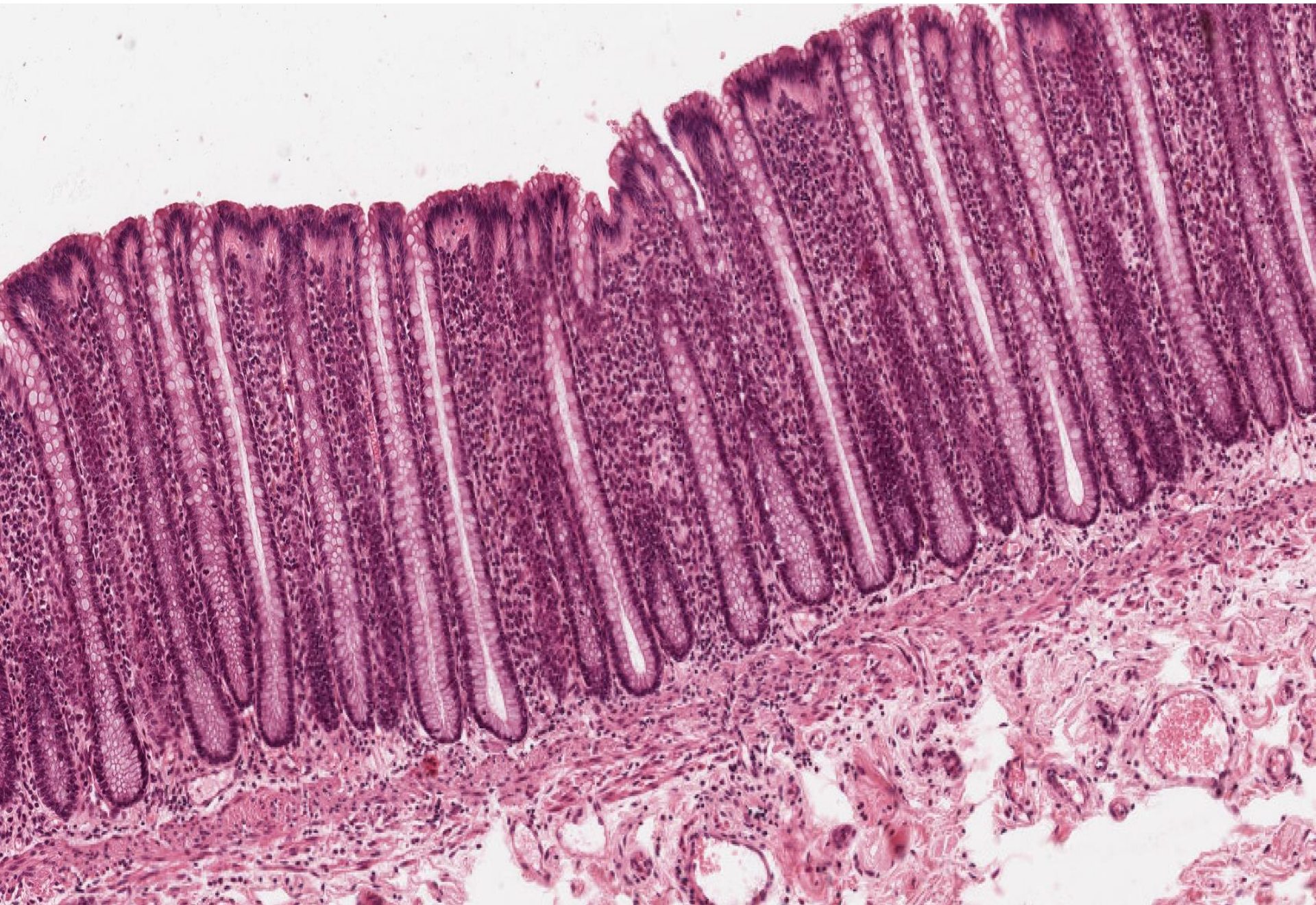
MULTICELLULAR SIMPLE GLANDS

	 <p>Duct</p>			
<p>Simple tubular</p> <p><i>Examples:</i> Intestinal glands (crypts of Lieberkühn)</p>	<p>Simple coiled tubular</p> <p><i>Examples:</i> Merocrine sweat glands</p>	<p>Simple branched tubular</p> <p><i>Examples:</i> Mucous glands of esophagus, tongue, duodenum</p>	<p>Simple alveolar (acinar)</p> <p><i>Examples:</i> Not found in adult; a stage in development of simple branched glands</p>	<p>Simple branched alveolar</p> <p><i>Examples:</i> Sebaceous (oil) glands</p>

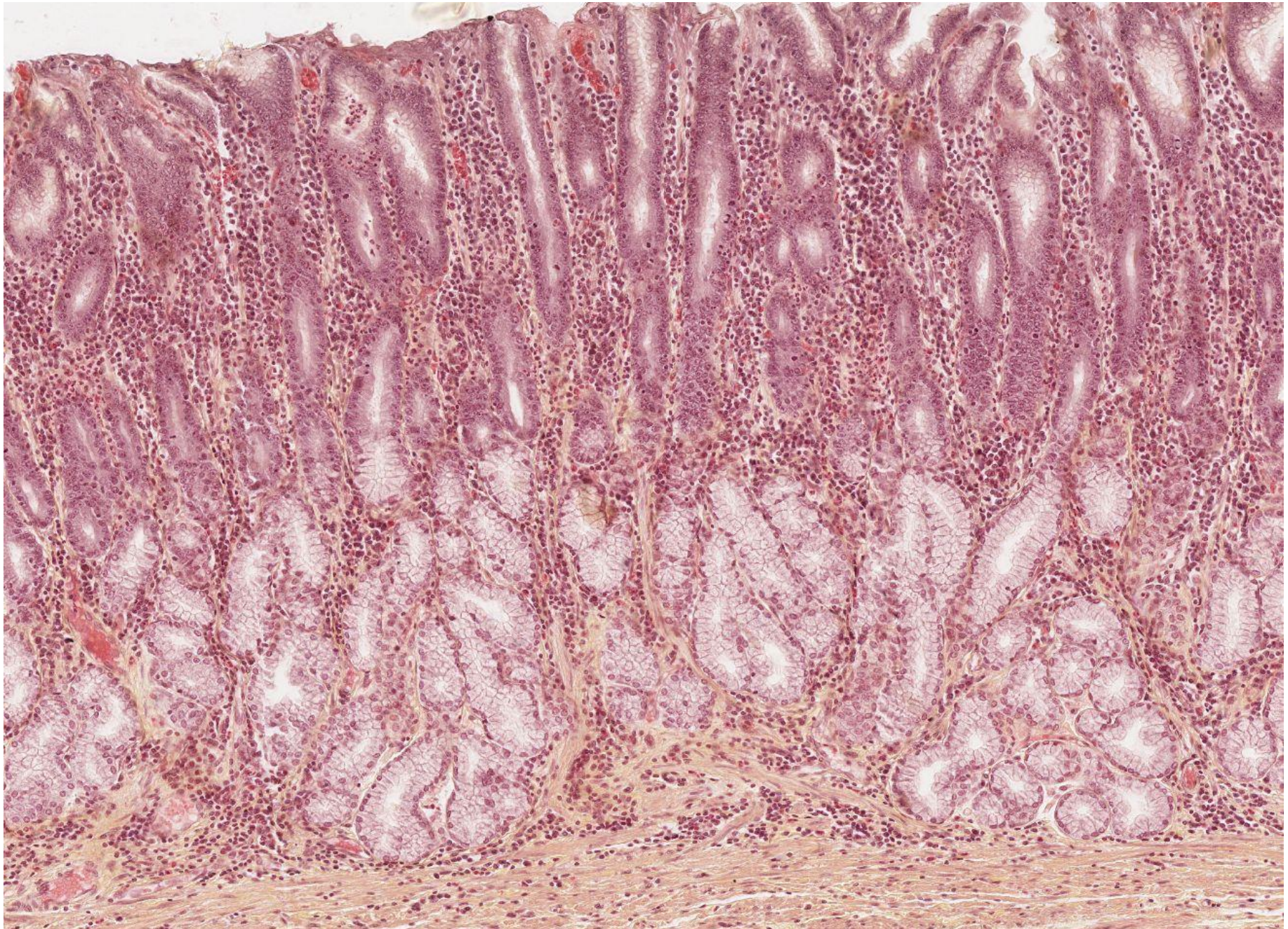
MULTICELLULAR COMPOUND GLANDS

		
<p>Compound tubular</p> <p><i>Examples:</i> Mucous glands (in mouth) Gastric glands Bulbourethral glands (in male reproductive system) Testes (seminiferous tubules)</p>	<p>Compound alveolar (acinar)</p> <p><i>Examples:</i> Mammary glands</p>	<p>Compound tubuloalveolar (tubuloacinar)</p> <p><i>Examples:</i> Salivary glands Glands of respiratory passages Pancreas (excretory portion)</p>

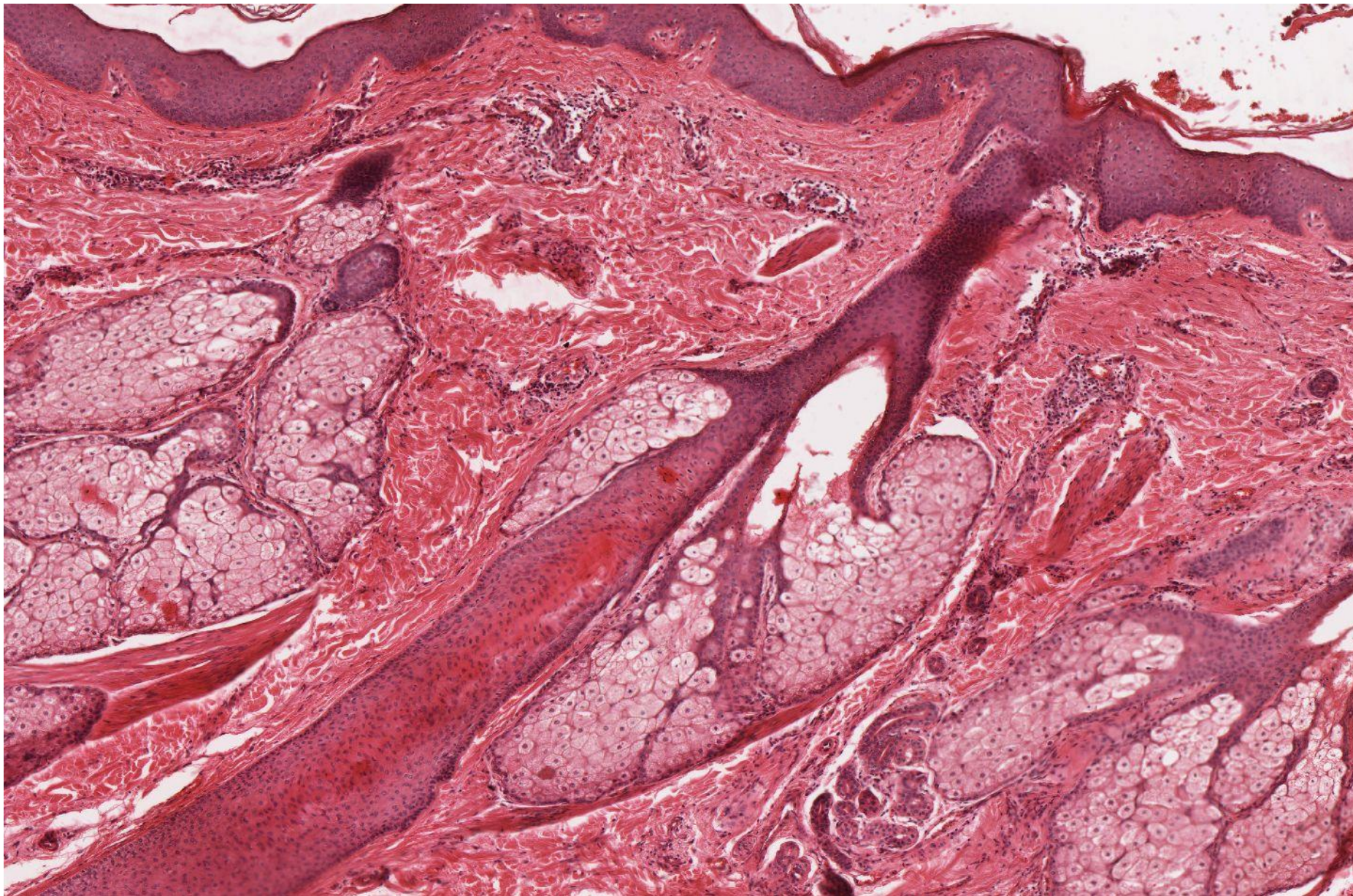
Lieberkühnovy krypty - *Intestinum crassum* (HE)



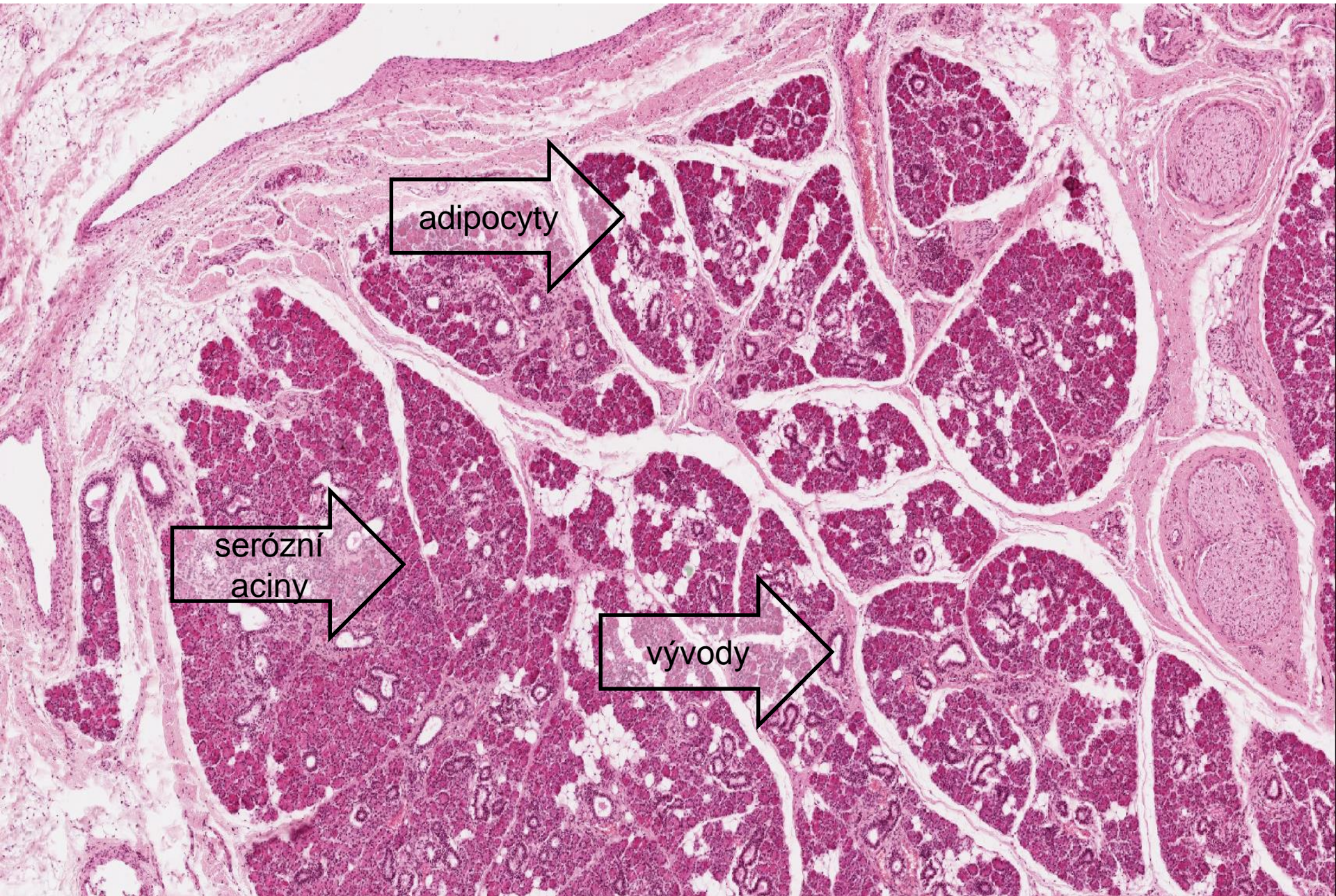
Rozvětvená tubulární žláza – *Pylorus* (HEŠ)



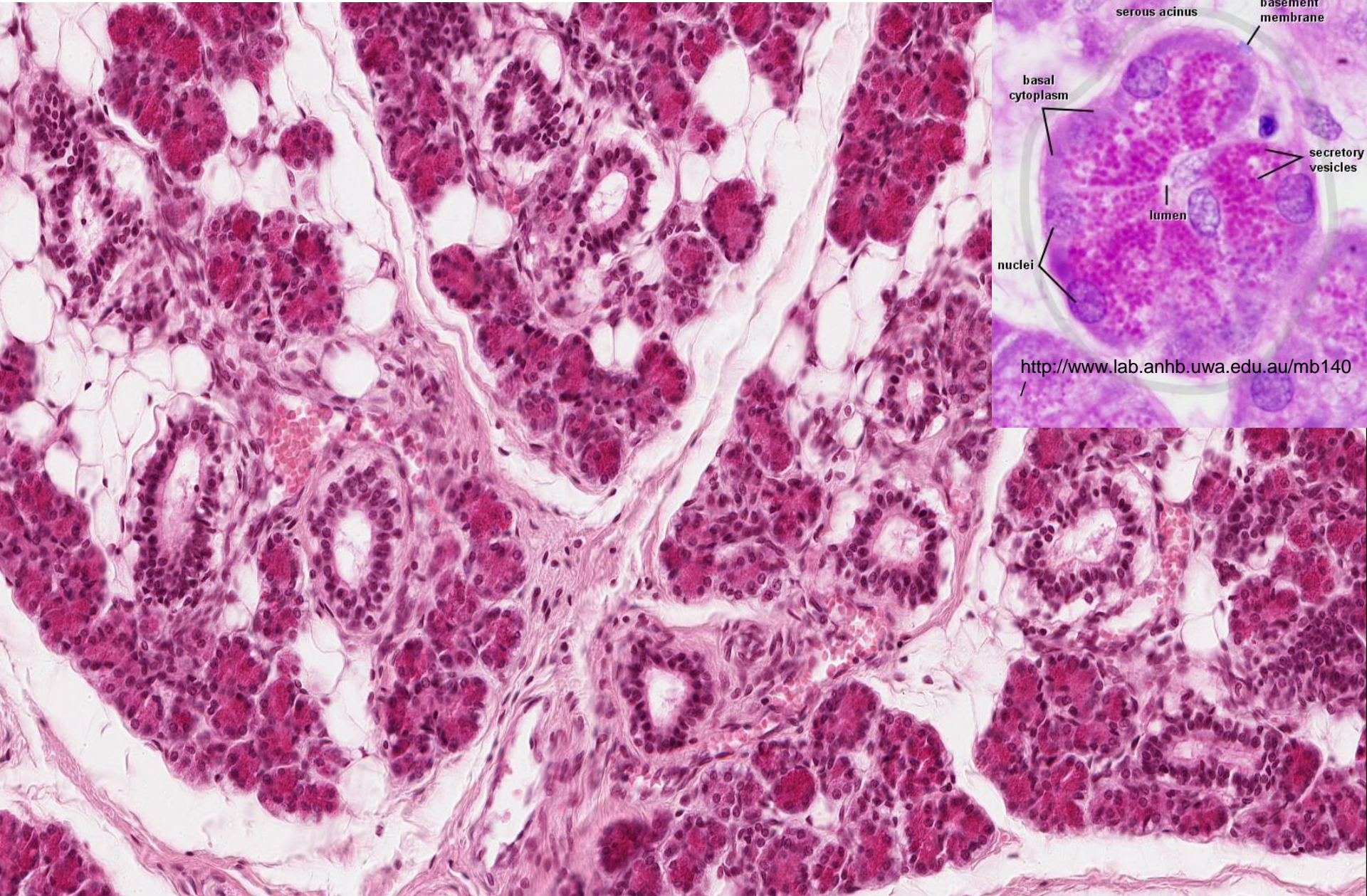
Rozvětvená alveolární žláza – mazové žlázy kůže



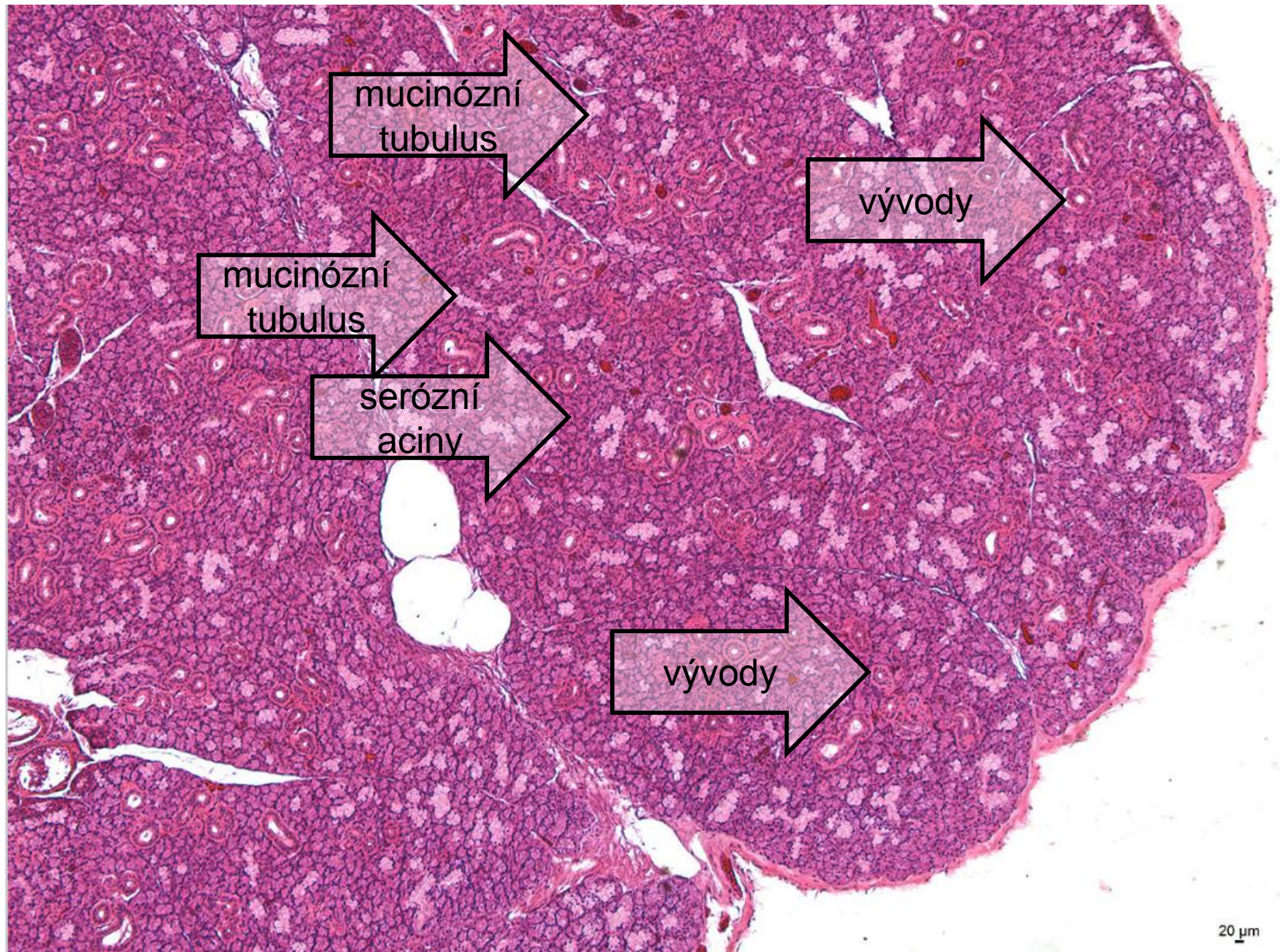
Složená alveolární serózní žláza - *Glandula parotis*



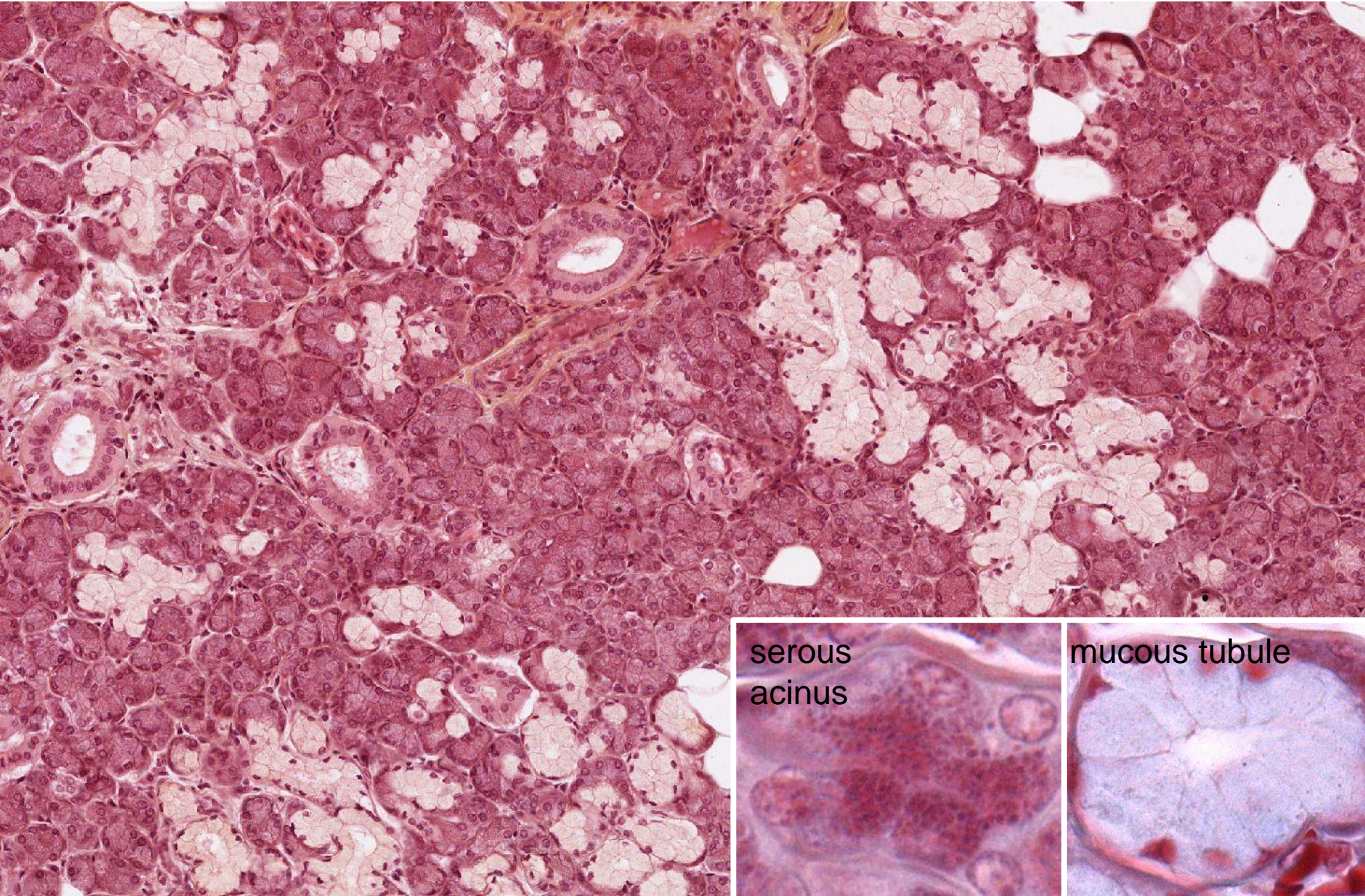
Složená alveolární serózní žláza - *Glandula parotis*



Složená tubuloalveolární smíšená žláza - *Glandula submandibularis*



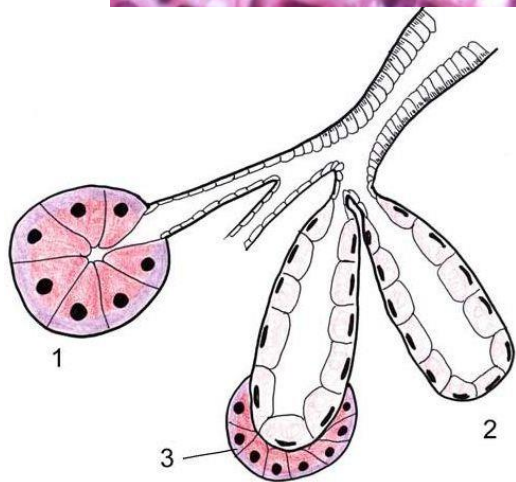
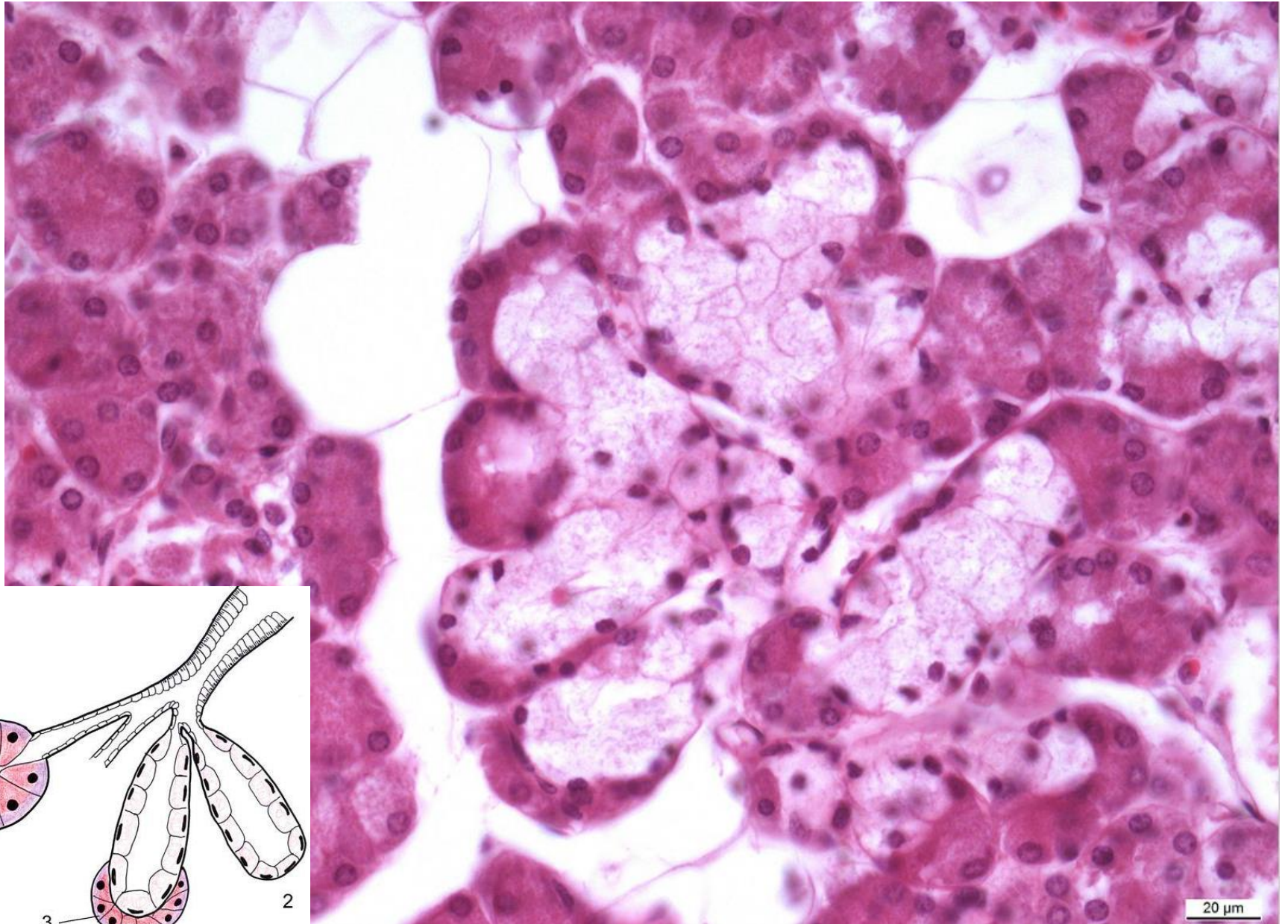
Složená tubuloalveolární smíšená žláza - *Glandula submandibularis*



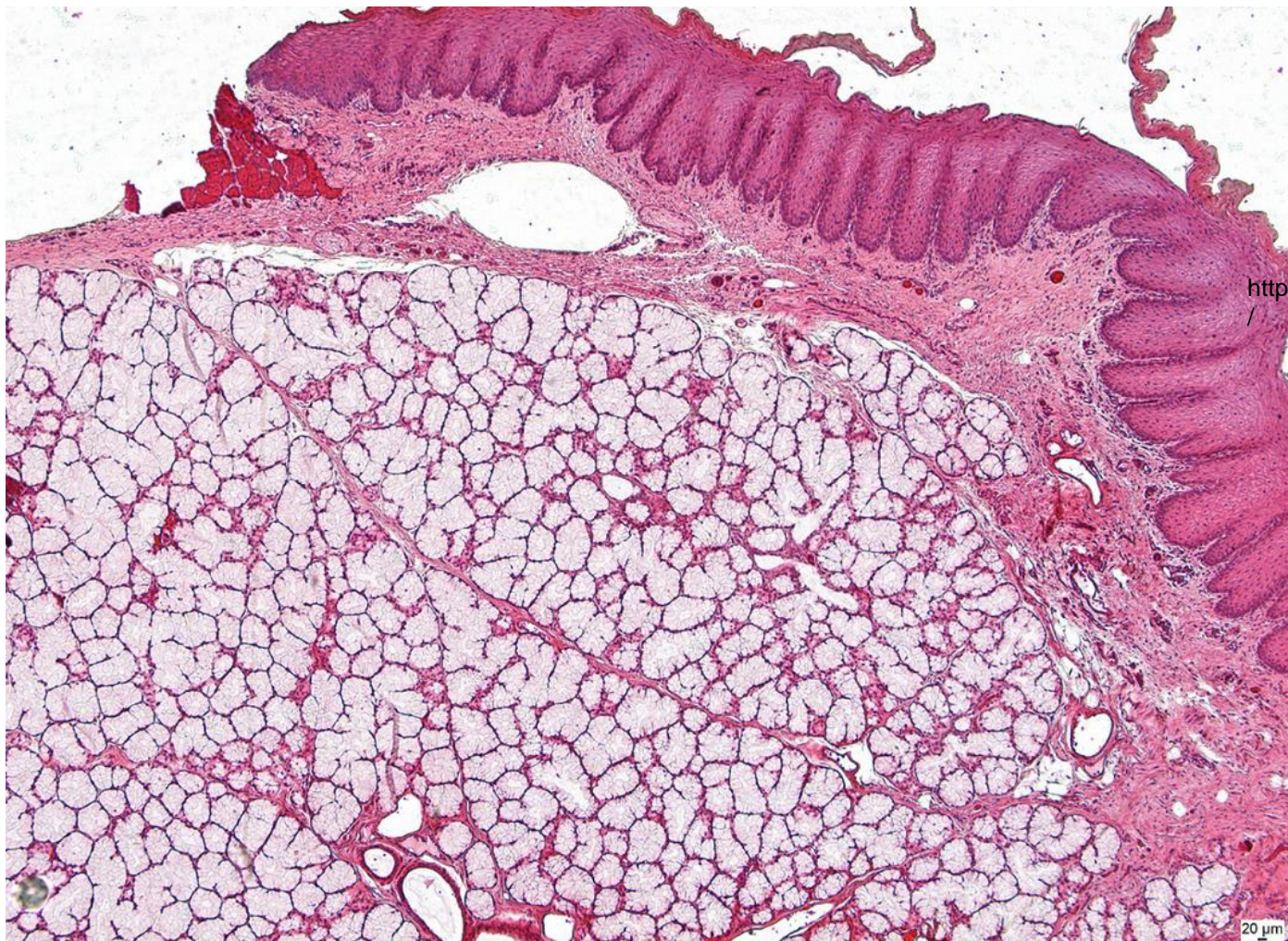
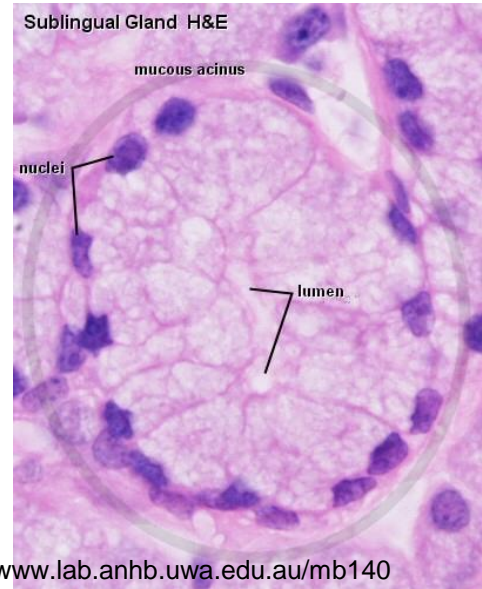
serous
acinus

mucous tubule

Složená tubuloalveolární smíšená žláza - *Glandula submandibularis*



Složená tubuloalveolární smíšená žláza - *Glandula sublingualis*



Žlázové epitely

Preparáty:

Panethovy buňky a pohárkové buňky (16. *Intestinum tenue*)

Lacunae urethrales (mužská močová trubice)

Lieberkühnovy krypty (17. *Intestinum crassum*)

Rozvětvená tubulární žláza (14. *Pylorus*)

Rozvětvená alveolární žláza (71. kůže s vlasy)

Složená serózní žláza (8. *Glandula parotis*)

Složená smíšená žláza (9. *Glandula submandibularis*)

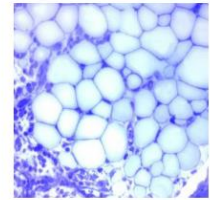
Elektronogramy:

Cytologický a embryologický atlas

Čísla u preparátů odkazují na jejich zařazení ve studijních setech v Mikroskopickém sále. Usnadní Vám jejich nalezení a studium, jakmile bude obnovena normální výuka.

Histologický atlas

Doporučený studijní materiál



Cytologický a embryologický atlas

Doporučený studijní materiál

