

Krycí epitely

Epitely

podle
morfologie

podle funkce

- krycí
- trabekulární
- retikulární

- žlázový
- resorpční
- smyslový
- alveolární

...

Klasifikace krycích epitelů

- podle počtu vrstev buněk
- podle tvaru buněk, které se nacházejí ve svrchní (superficiální) vrstvě

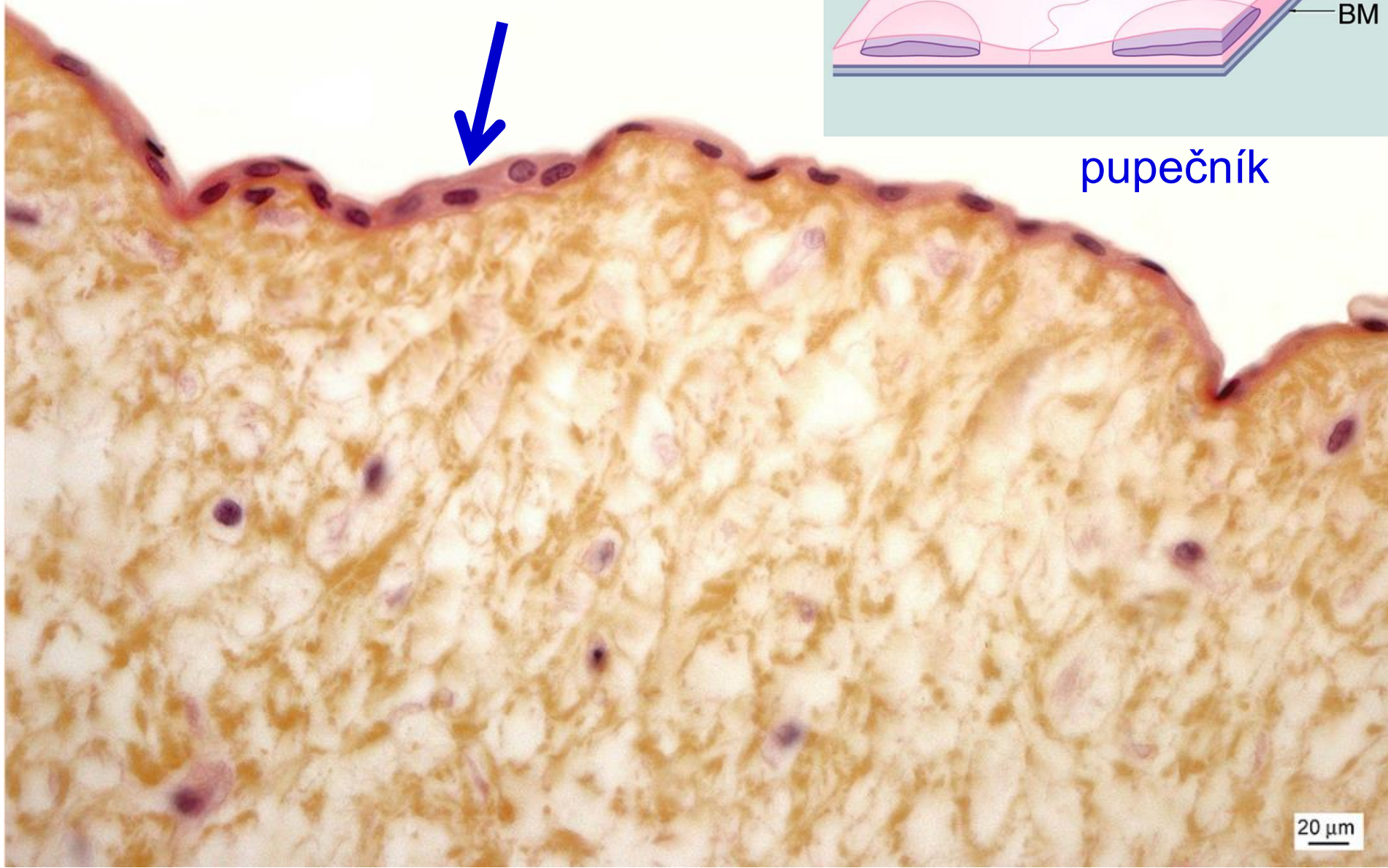
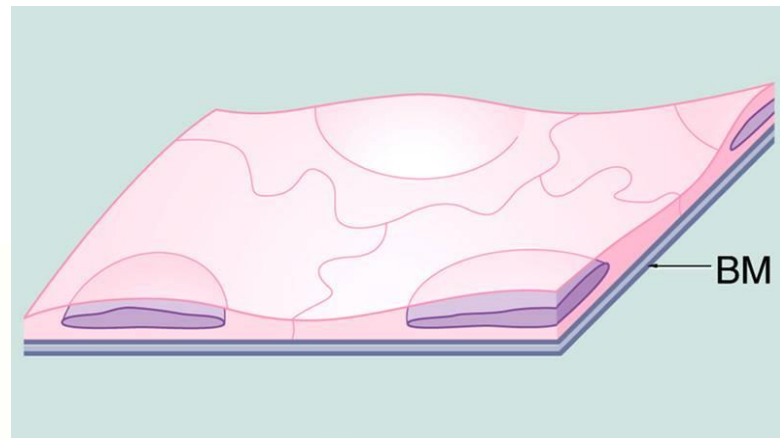
Jednovrstevné

- Jednovrstevný plochý (dlaždicový)
- Jednovrstevný kubický
- Jednovrstevný cylindrický
- Víceřadý cylindrický

Vrstevnaté

- Vrstevnatý dlaždicový nerohovějící
- Vrstevnatý dlaždicový rohovějící
- Vrstevnatý cylindrický
- Přechodný

Jednovrstevný plochý (dlaždicový) epitel

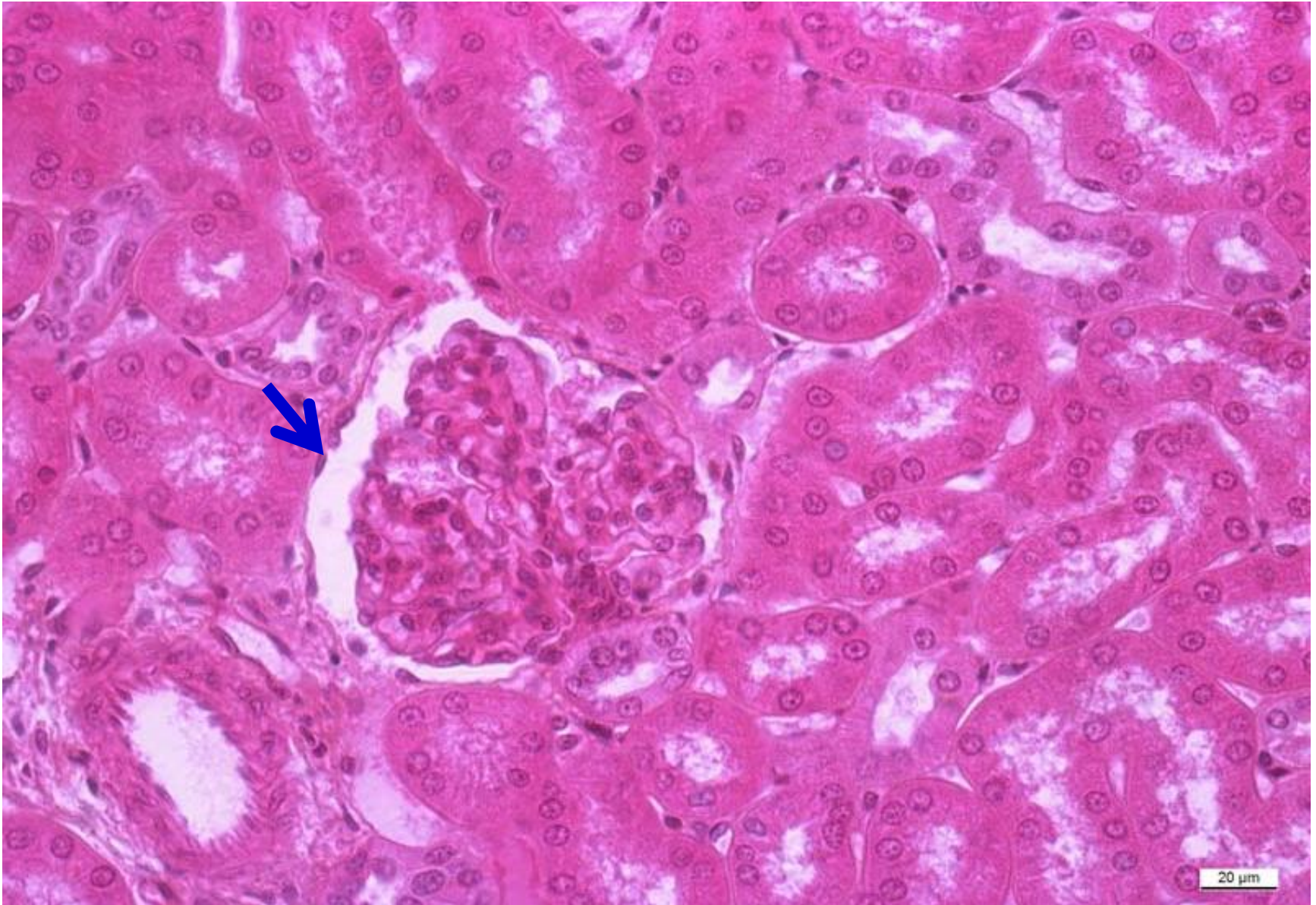


pupečník

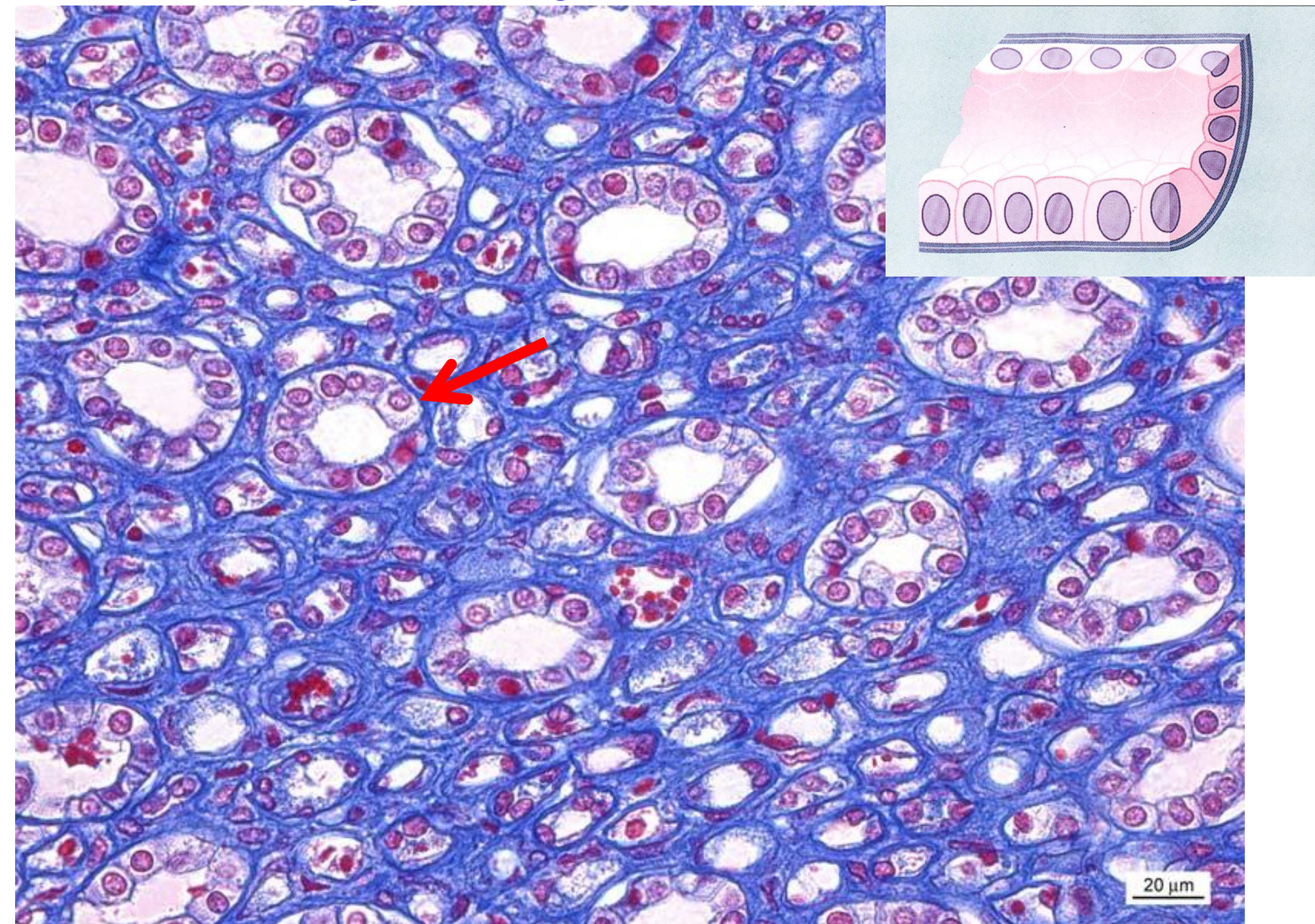
20 μ m

Jednovrstevný plochý (dlaždicový) epitel

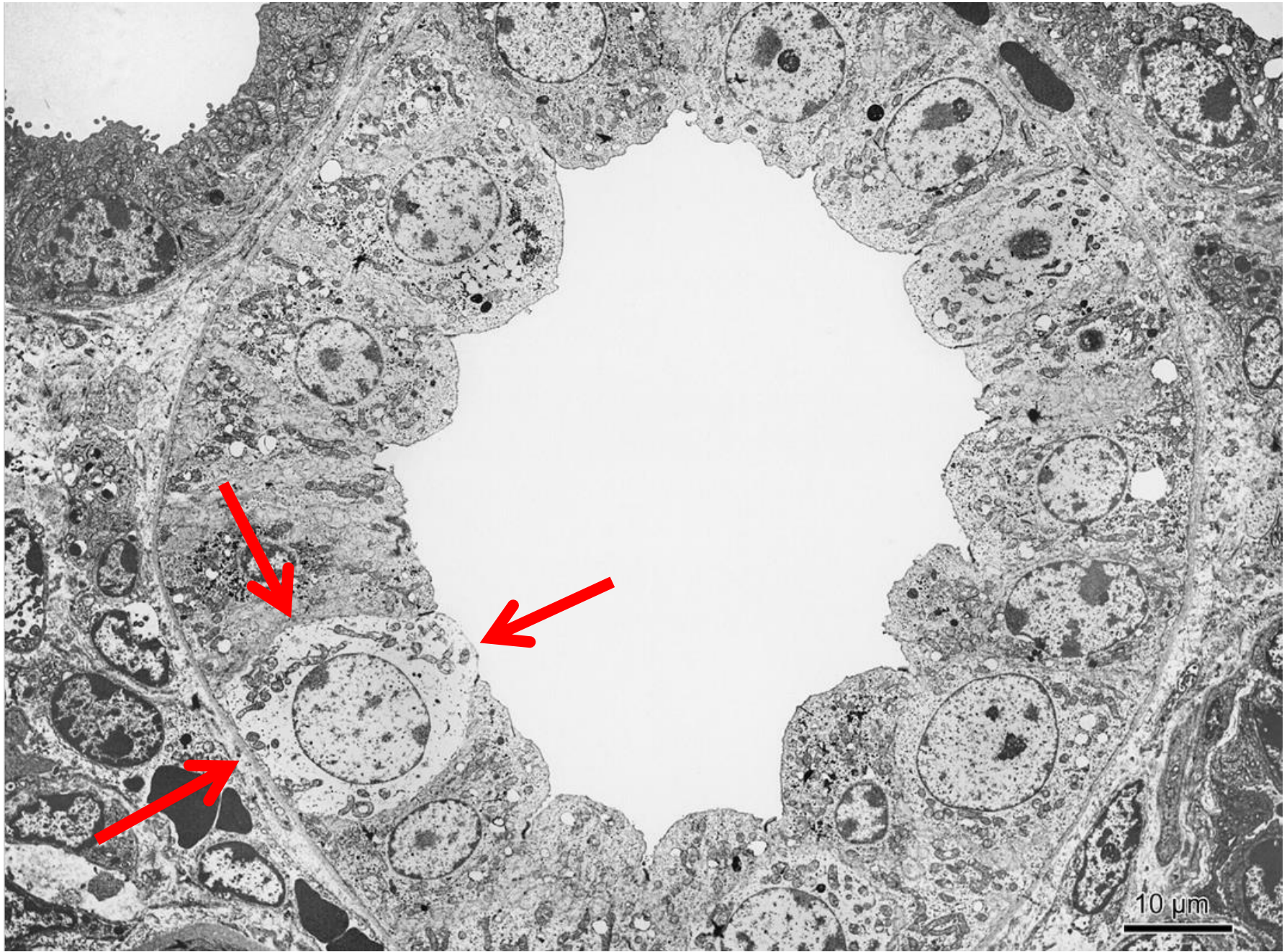
– parietální list Bowmanova pouzdra, corpusculum renis



Jednovrstevný kubický epitel – Henleova klička (asc.)



Jednovrstevný kubický epitel – t. renalis colligans



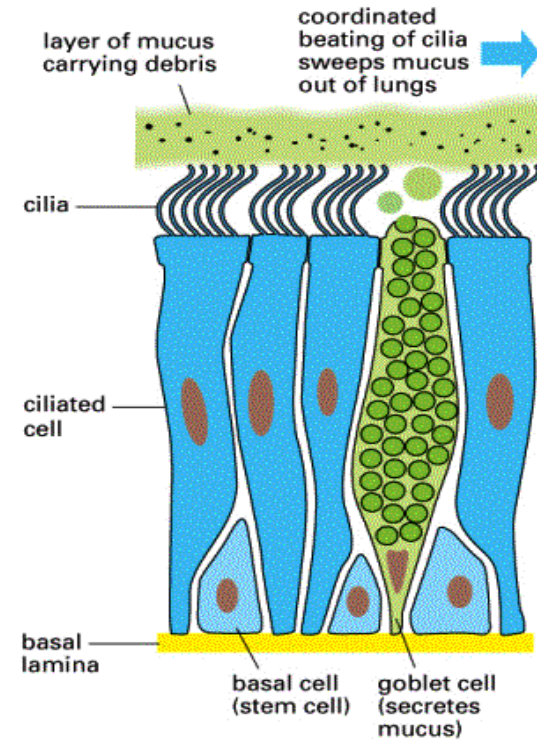
Jednovrstevný cylindrický epitel – vesica fellea



Víceřadý cylindrický epitel (s řasinkami)

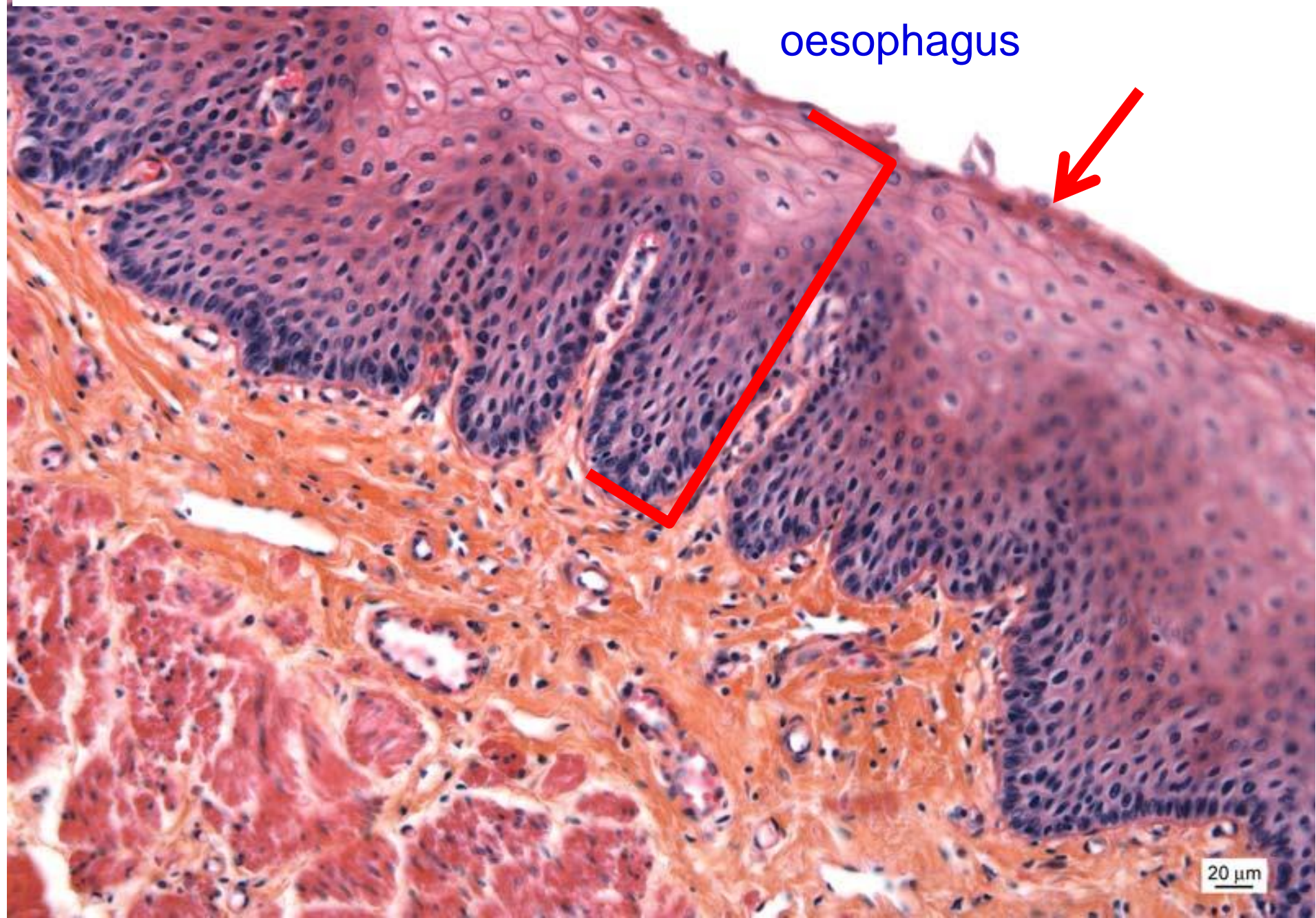
– dýchací cesty

trachea



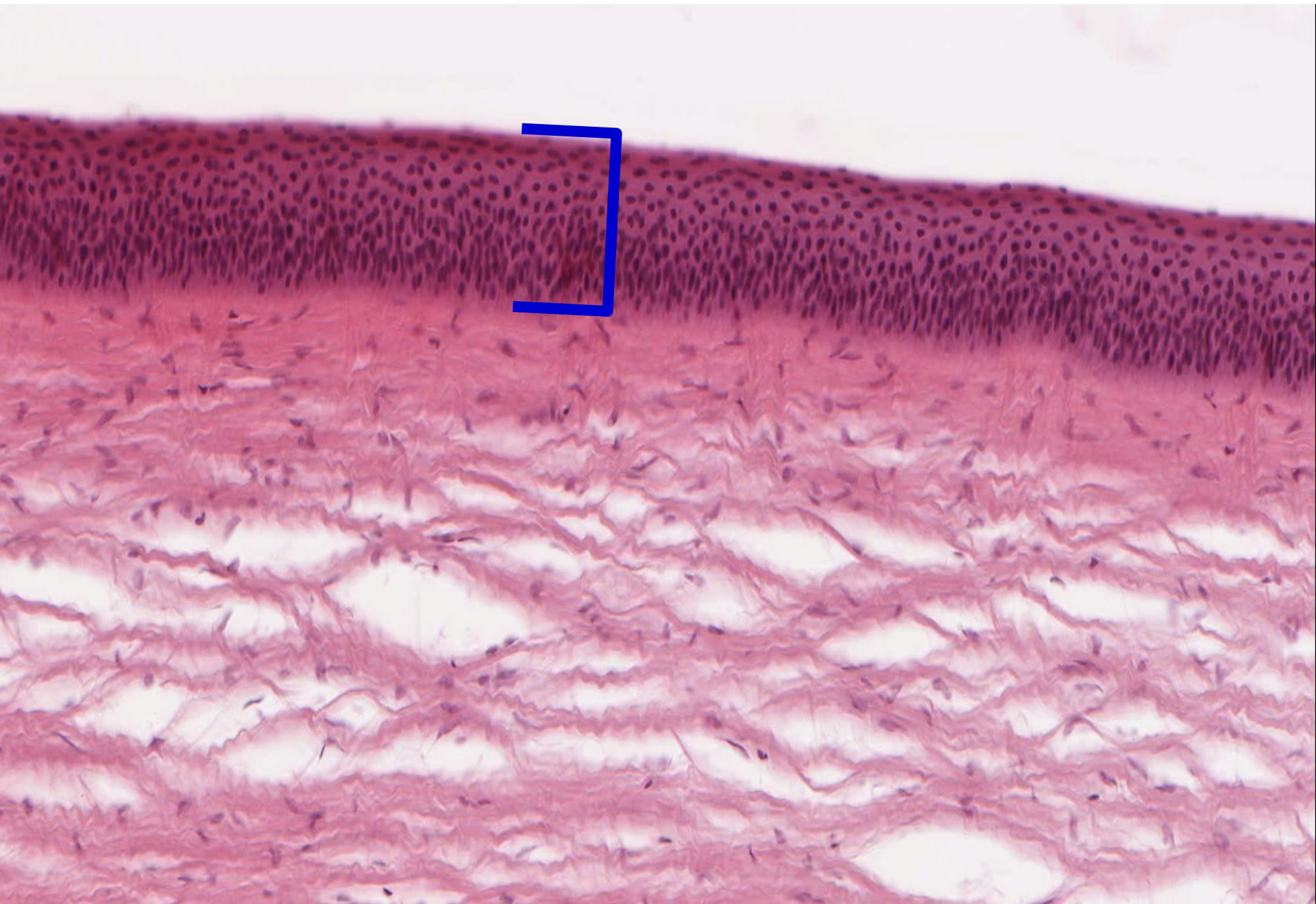
Vrstevnatý dlaždicový epitel – nerohovějící

oesophagus

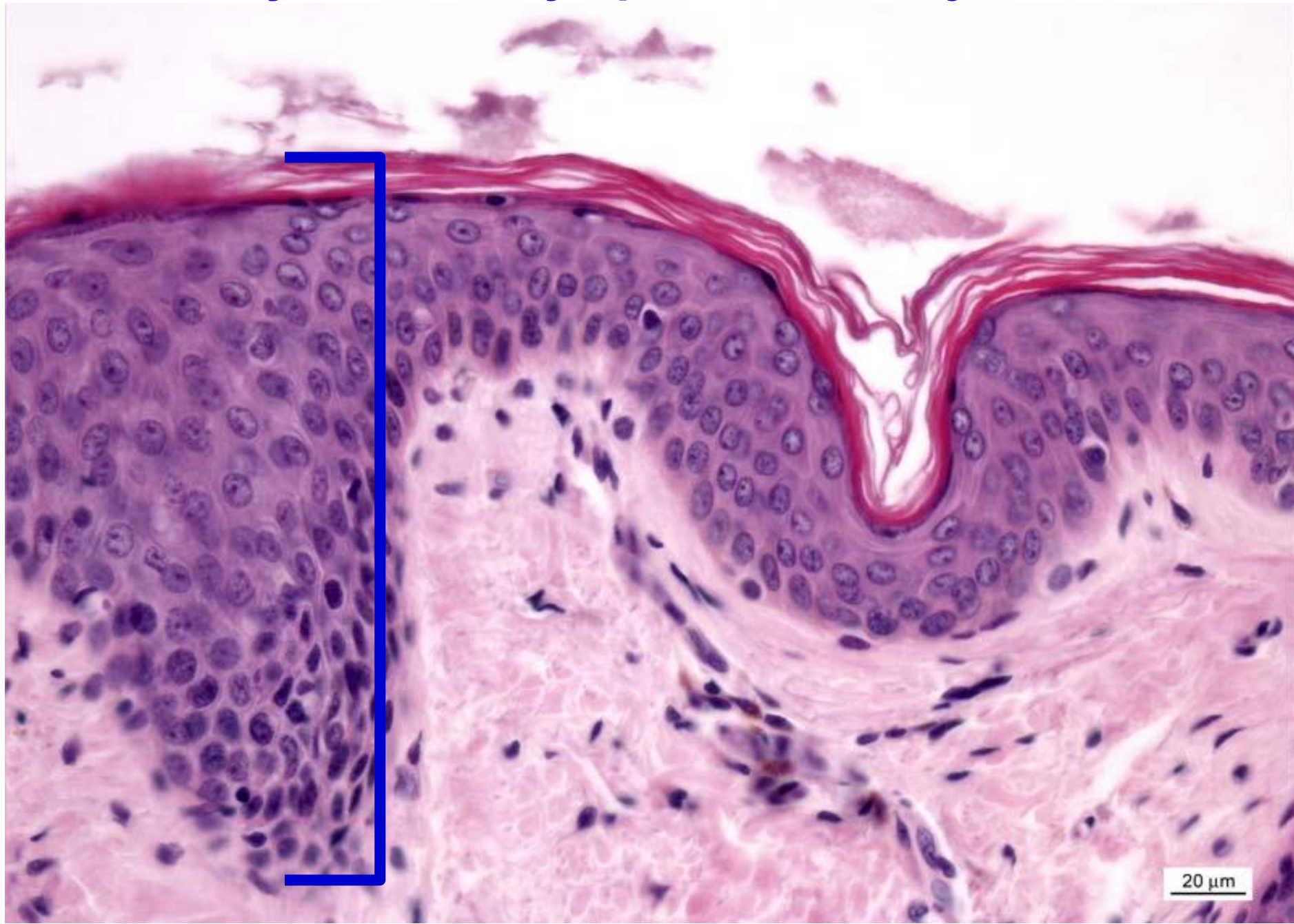


20 μ m

Vrstevnatý dlaždicový epitel – nerohovějící – cornea

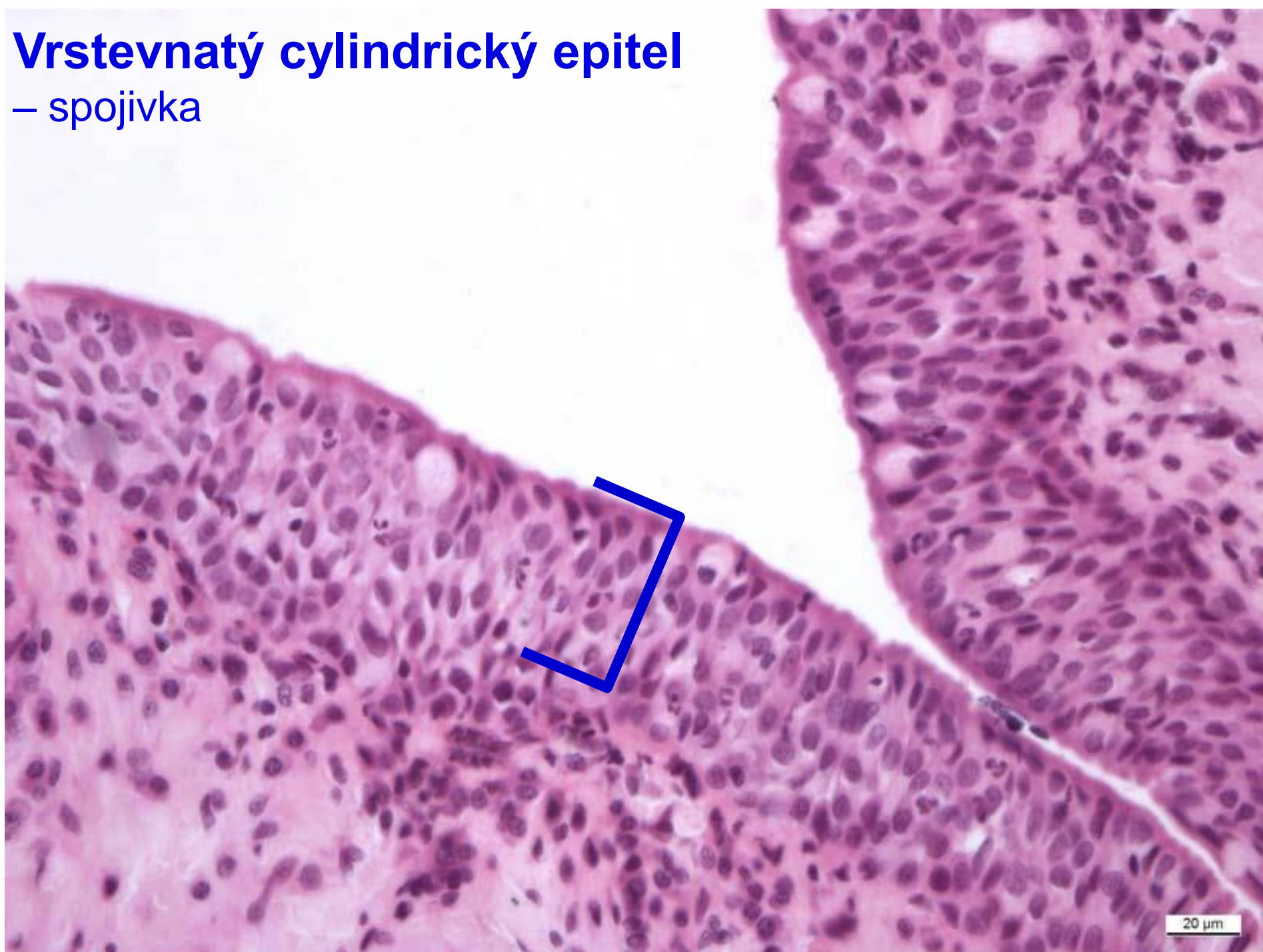


Vrstevnatý dlaždicový epitel – rohovějící – epidermis

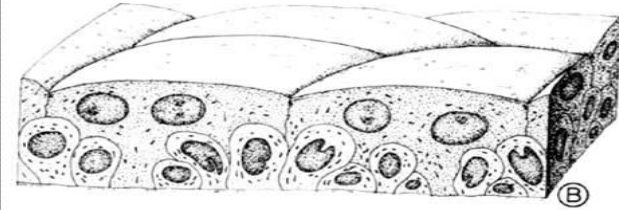
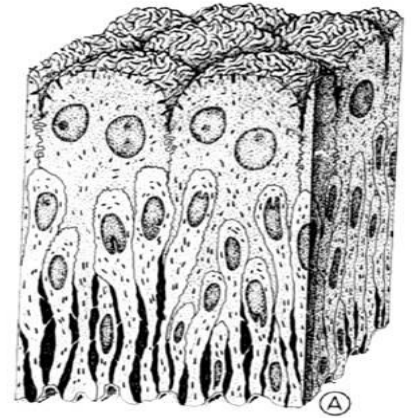


Vrstevnatý cylindrický epitel

– spojivka



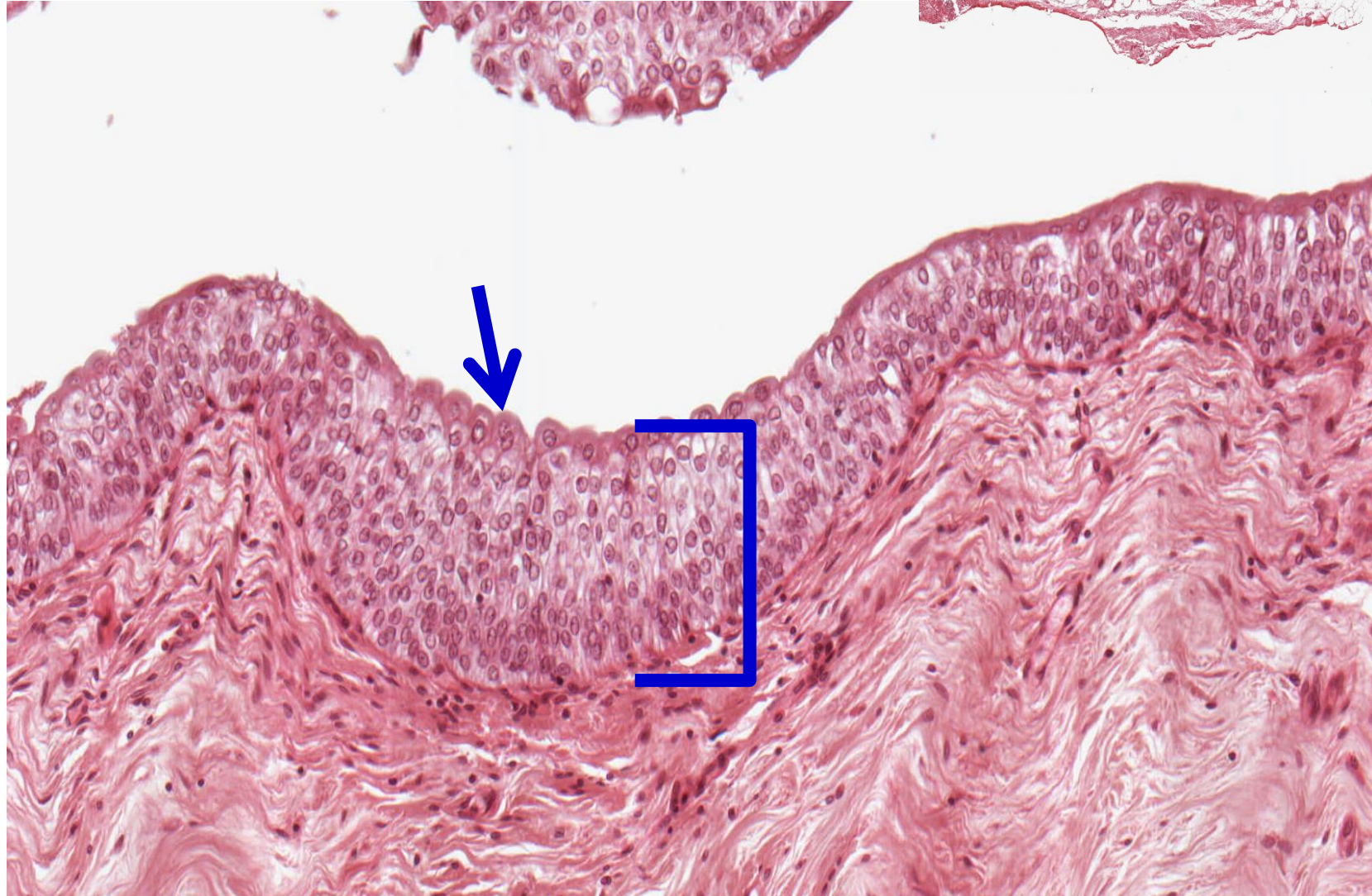
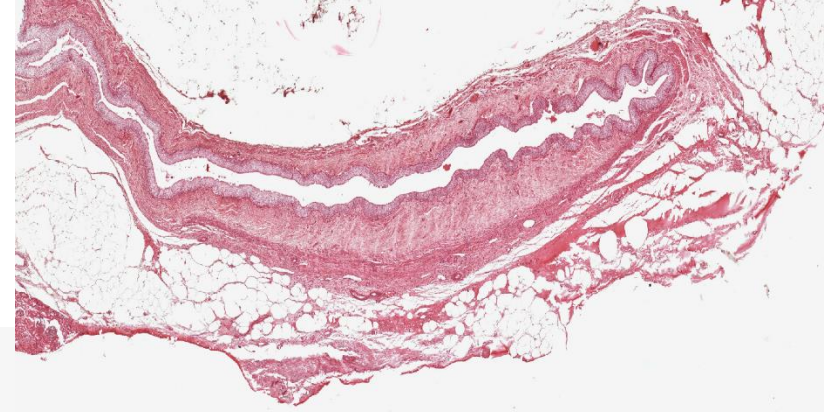
Přechodný epitel – ureter



20 μ m

Přechodný epitel

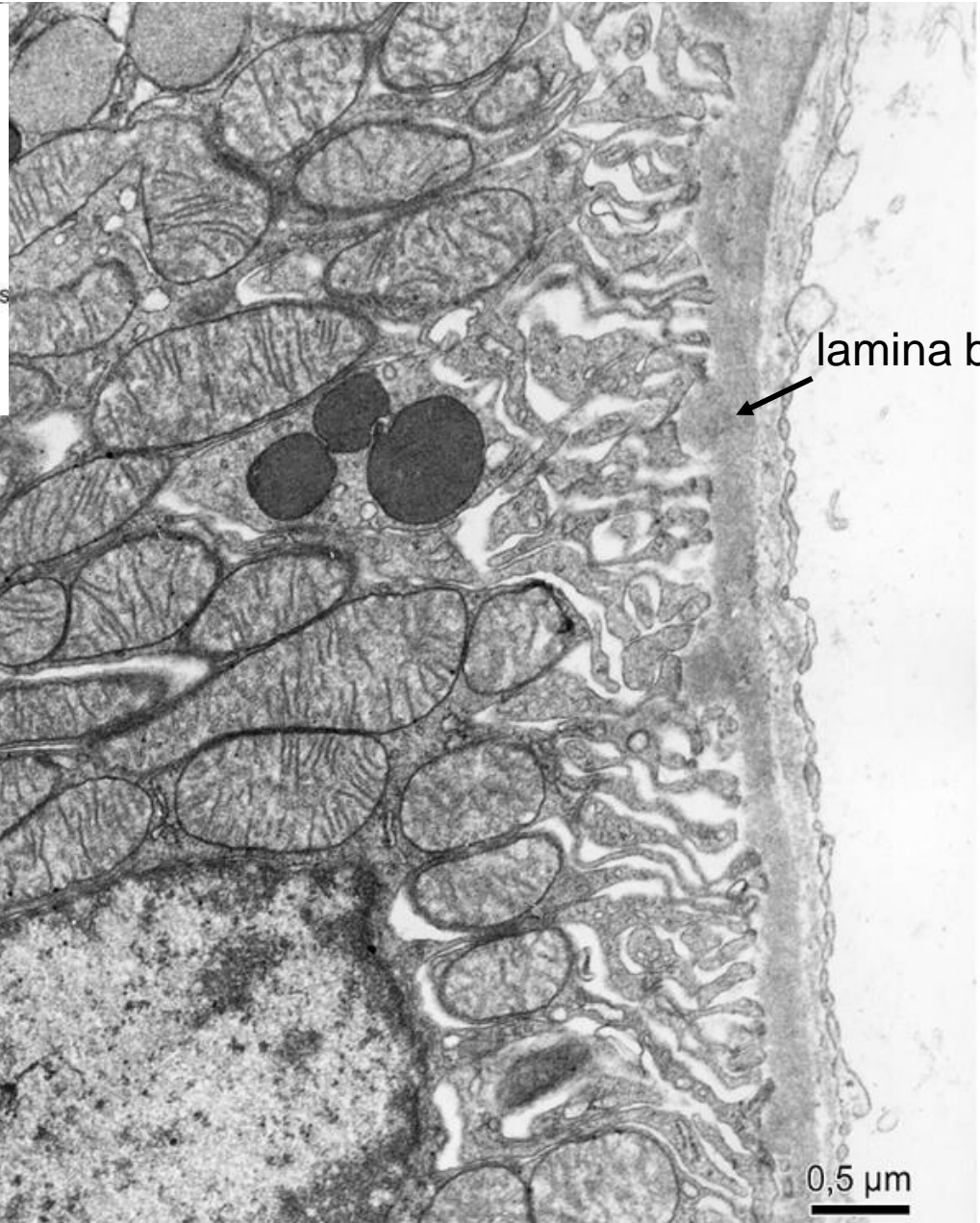
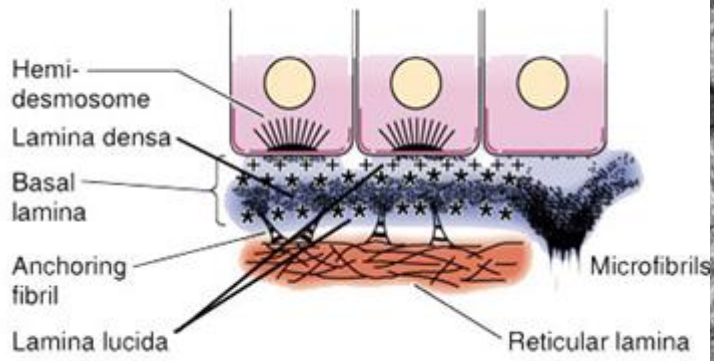
– calyx renalis



Bazální membrána

(0,5 - 1 μm)

- Lamina basalis
- Lamina fibroreticularis

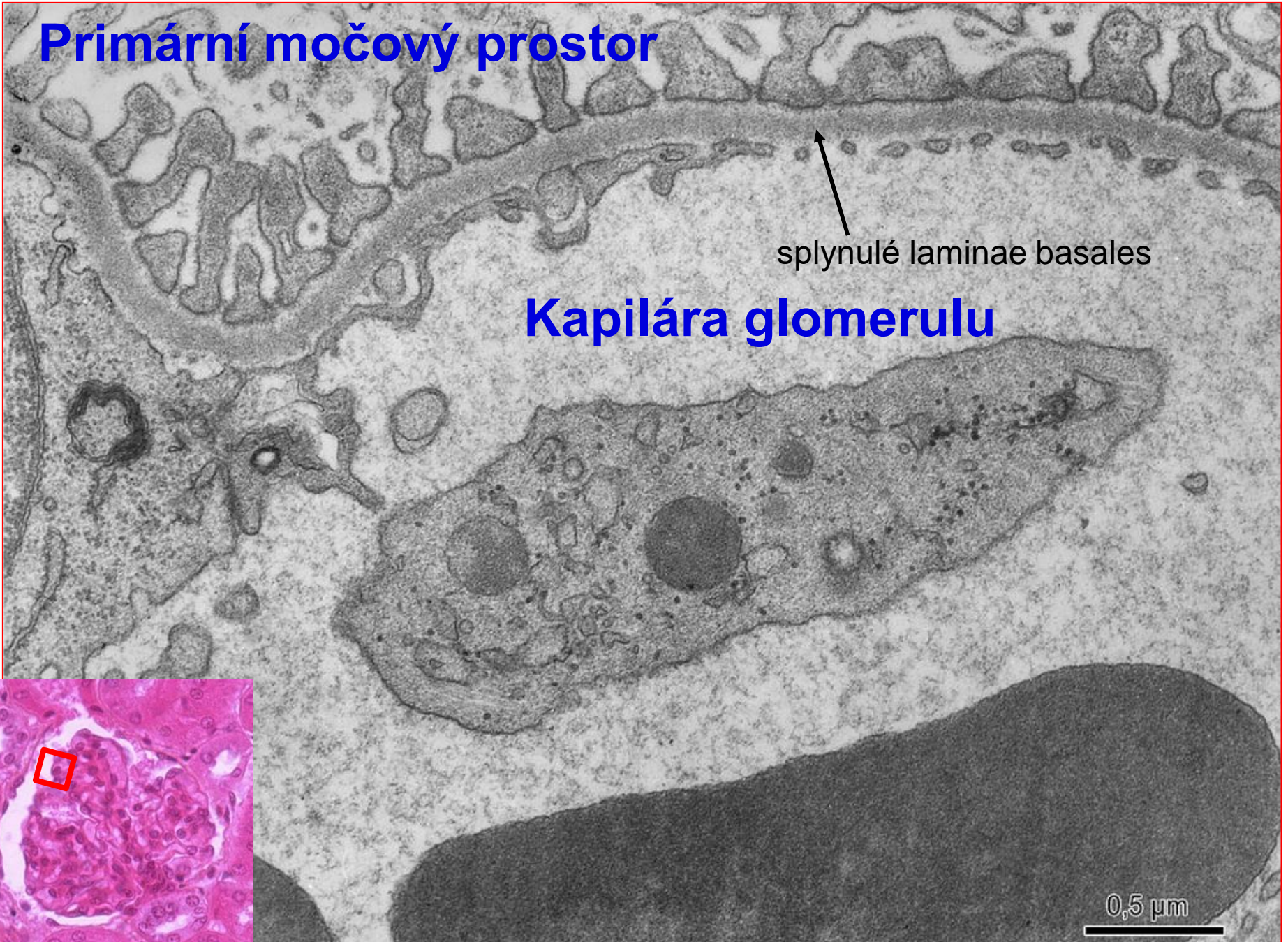
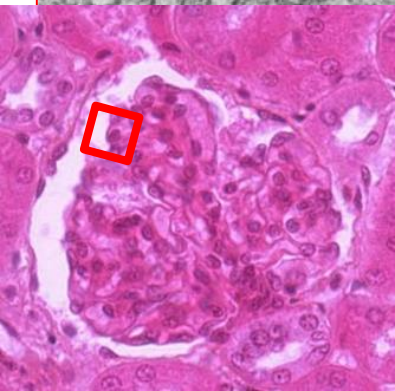


Primární močový prostor

splynulé laminae basales

Kapilára glomerulu

0,5 μm



Krycí epitely

Preparáty:

Jednovrstevný plochý a kubický epitel (30, 31. Ren)

Jednovrstevný cylindrický epitel (22. Vesica fellea)

Víceřadý cylindrický epitel s řasinkami (27. Trachea)

Vrstevnatý dlaždicový epitel (11. Oesophagus)

Vrstevnatý dlaždicový epitel rohovatějící (69. Kůže z břicha prstu)

Přechodný epitel (32. Calyx renalis, 33. Ureter)

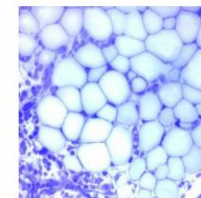
Vrstevnatý cylindrický epitel (91. Palpebra)

Elektronogramy:

Cytologický a embryologický atlas.

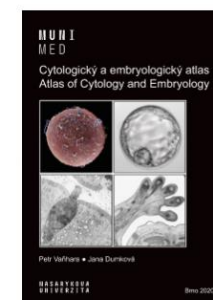
Histologický atlas

Doporučený studijní materiál



Cytologický a embryologický atlas

Doporučený studijní materiál



Čísla u preparátů odkazují na jejich zařazení ve studijních setech v Mikroskopickém sále. Usnadní Vám jejich nalezení a studium, jakmile bude obnovena normální výuka.