

Krycí epitely

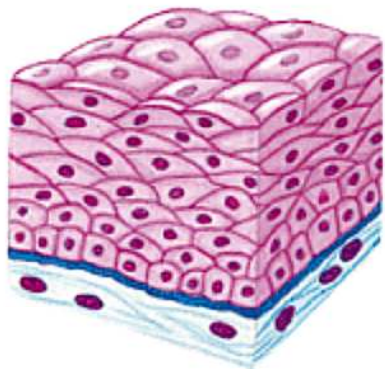
Morfologická klasifikace epitelů



Morfologická a funkční rozhraní

- **Krycí** (vrstva/vrstvy - povrch těla, výstelka dutých orgánů a tělních dutin)
- **Trabekulární** (trámce - interakce s cévami - játra, endokrinní žlázy)
- **Retikulární** (buněčná síť- mikroprostředí pro vývoj lymfocytů v thymu)

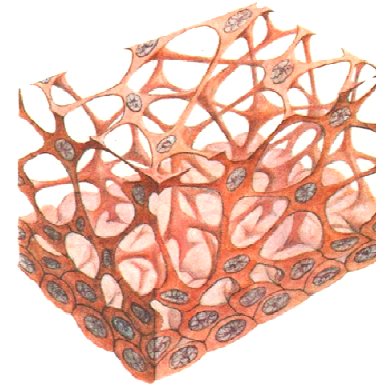
Morfologická klasifikace epitelů



Epitel krycí



Epitel trabekulární

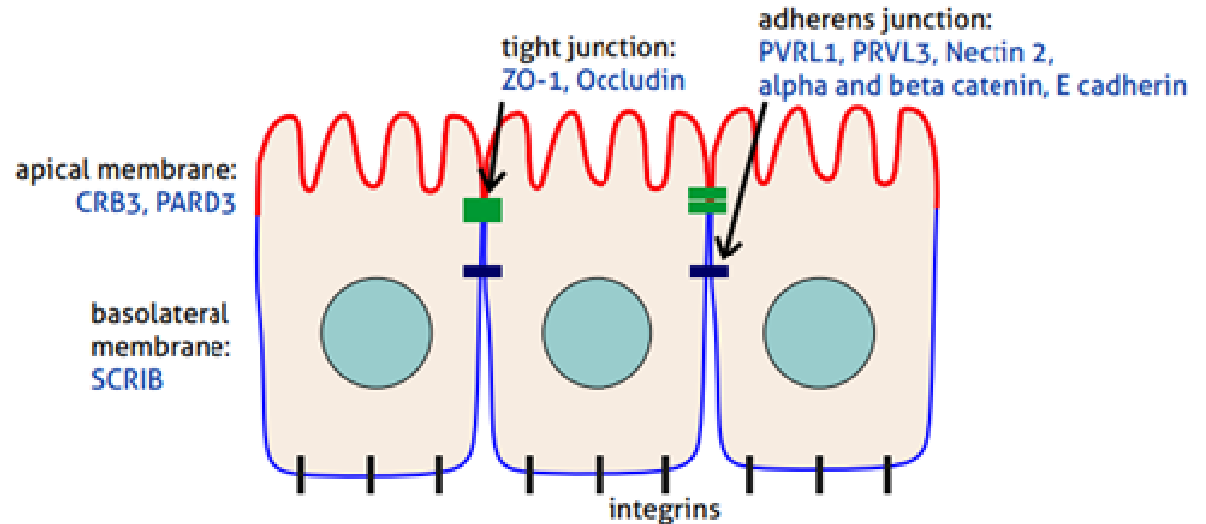


Epitel retikulární

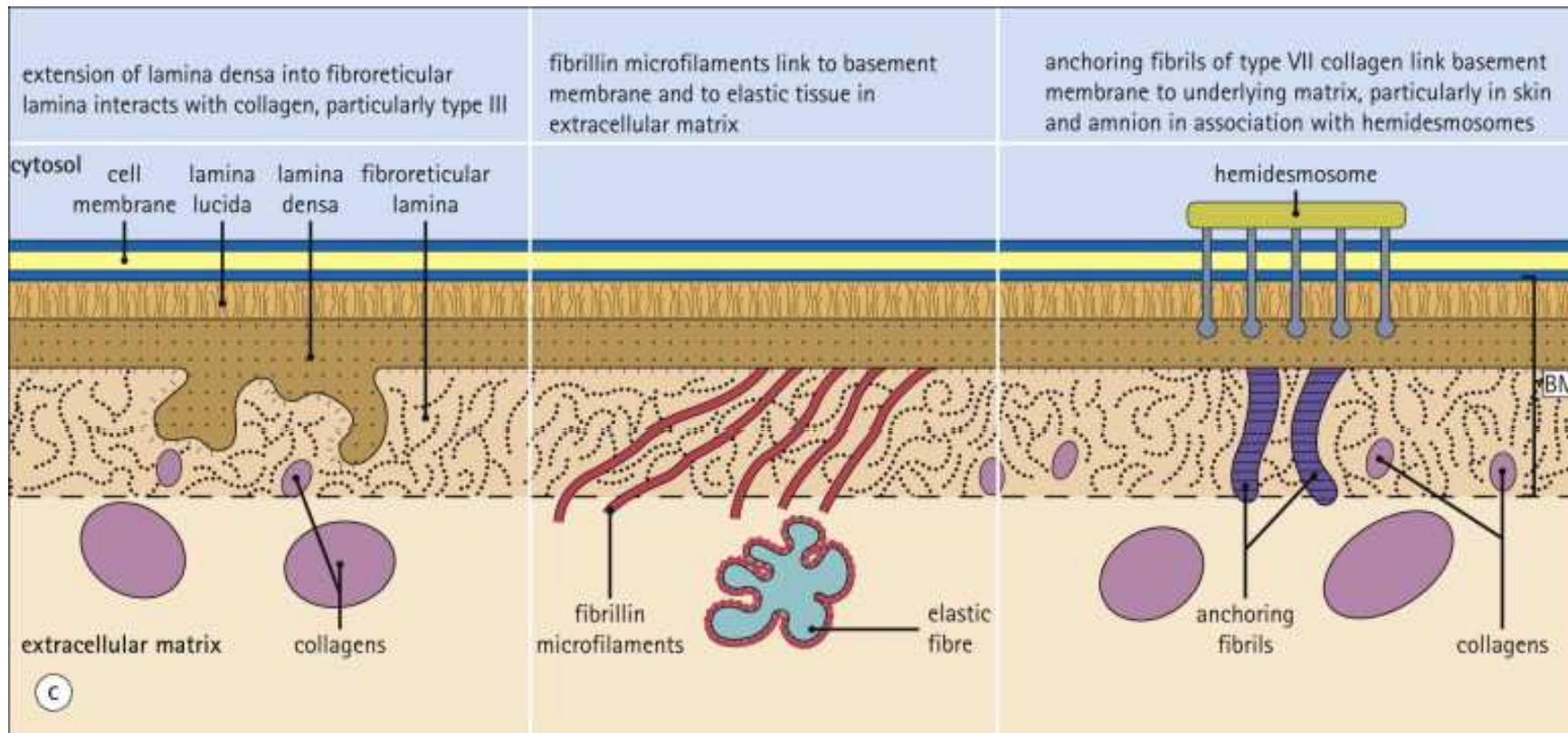
Vlastnosti krycí epitelové tkáně



- Bezcévná (mezi epiteliálními buňkami nejsou cévy)
- Apikobazální polarita buněk („horní“ a „dolní“ konec buňky představují různé funkční domény)
- Modifikace povrchů (mikrovlčky, řasinky, mezibuněčné spoje...)
- Málo ECM a hodně buněk
- Bazální membrána

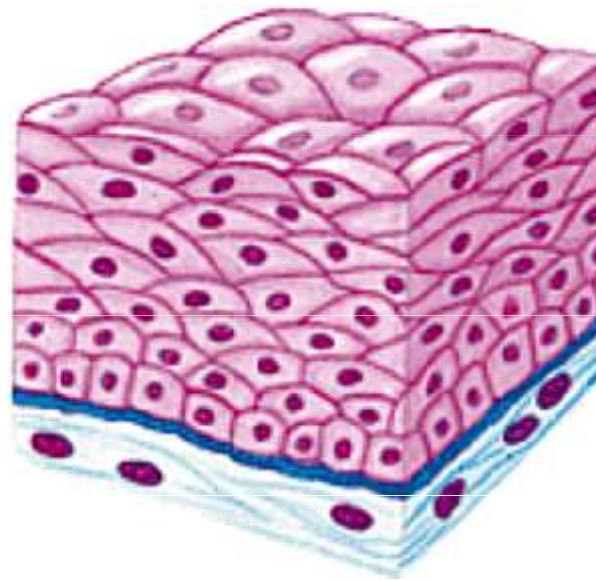


Bazální membrána



<https://www.sciencedirect.com/topics/medicine-and-dentistry/basement-membrane>

Morfologie krycích epitelů



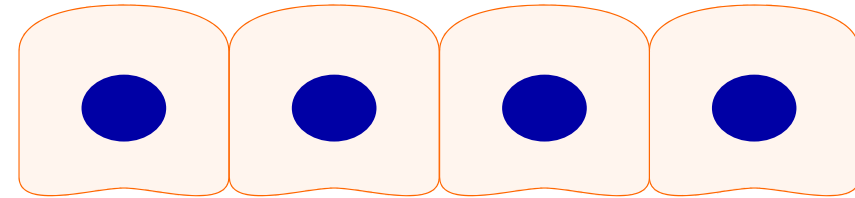
Morfologie krycích epitelů

- Tvar jádra odpovídá tvaru epitelové buňky
- Je tak možné určit morfologii buněk, i když jsou jejich hranice nezřetelné (jádro vidíme téměř vždy)

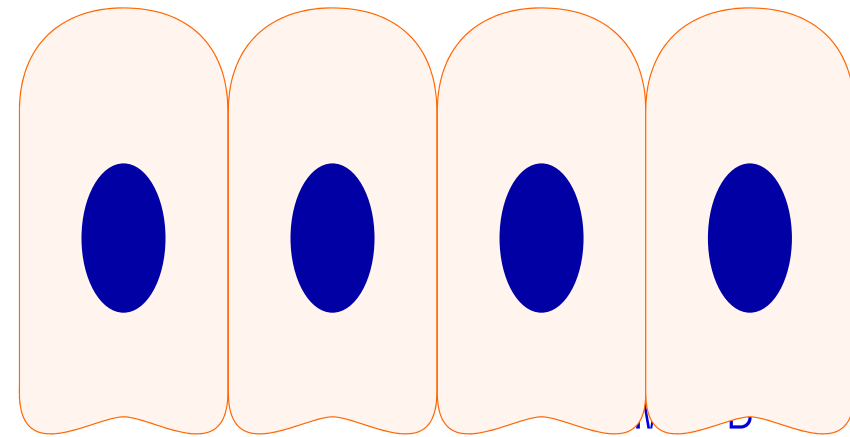
Dlaždicový



Kubický



Cylindrický



Jednovrstevný dlaždicový (plochý) epitel



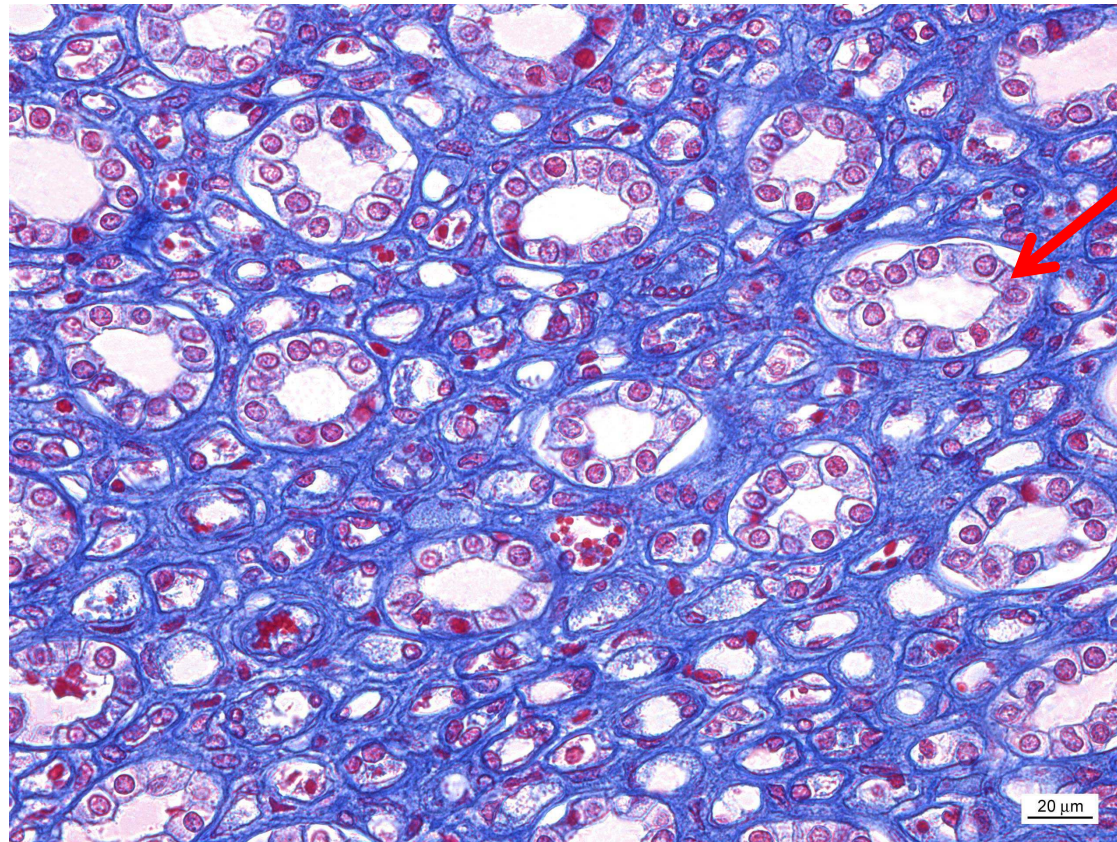
Endotel



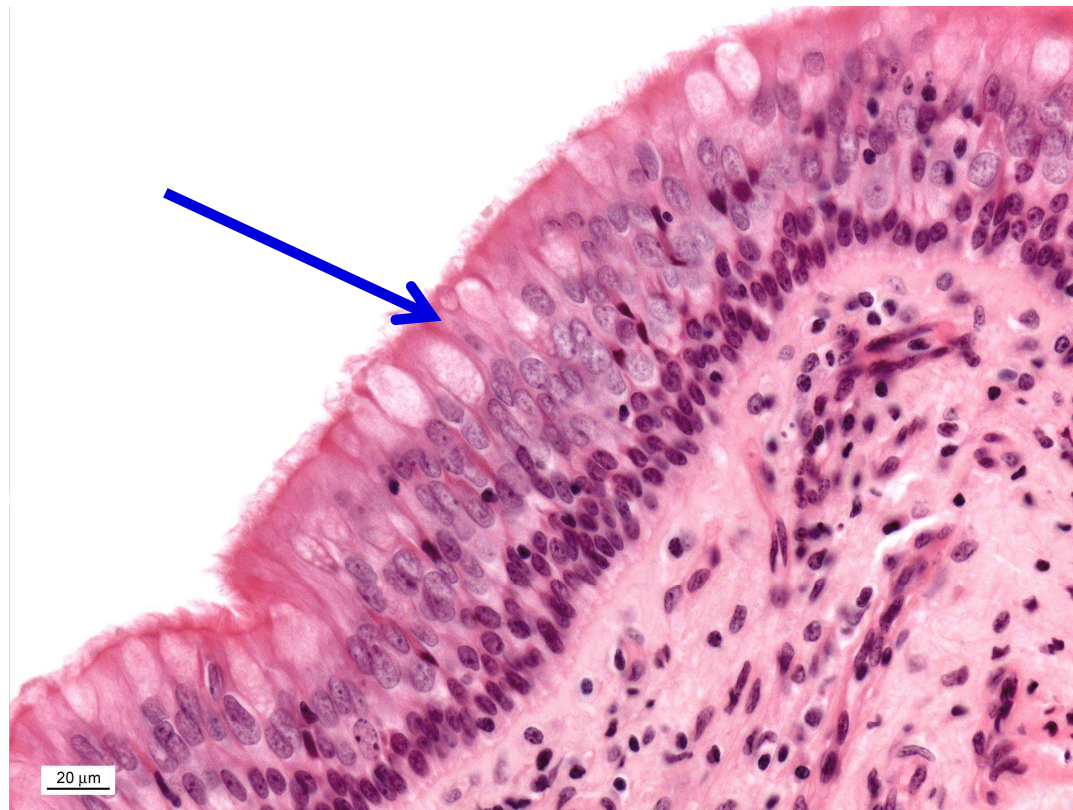
Jednovrstevný cylindrický epitel



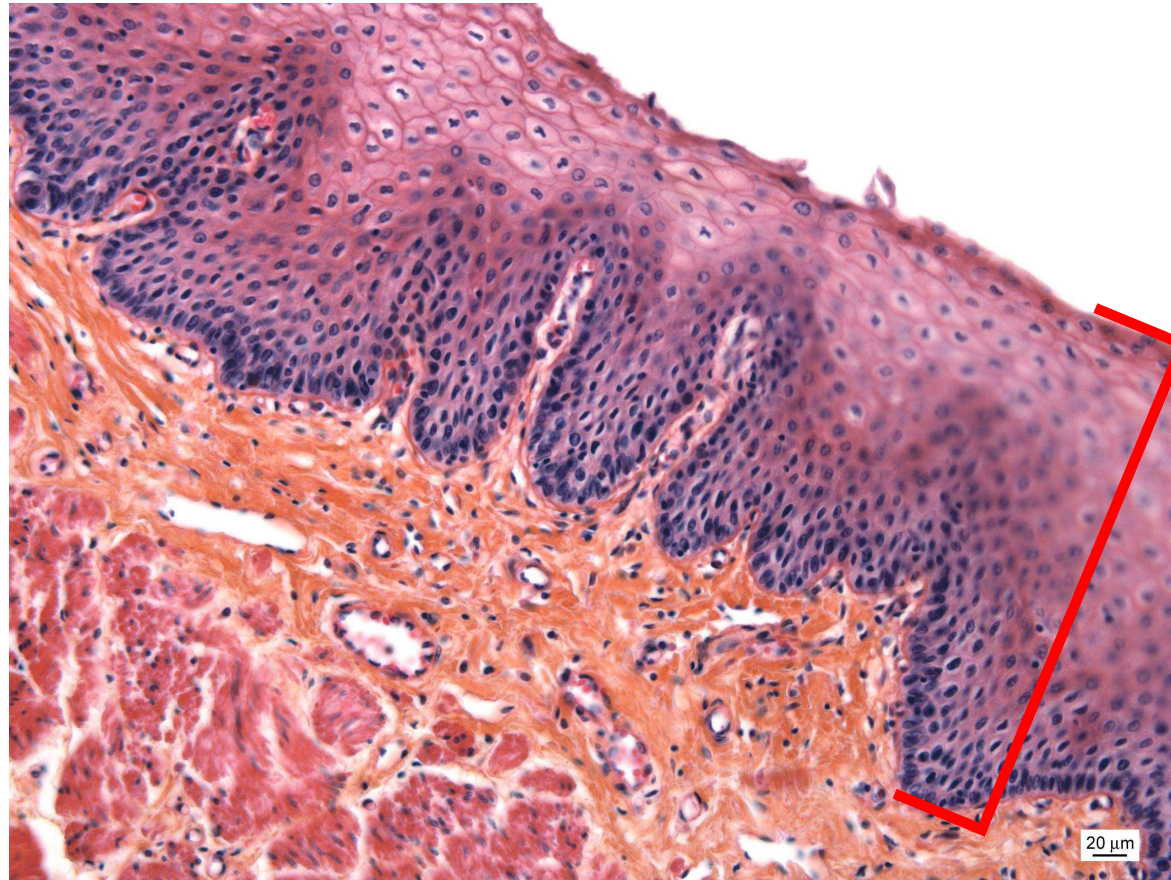
Jednovrstevný kubický epitel



Víceřadý cylindrický epitel s řasinkami



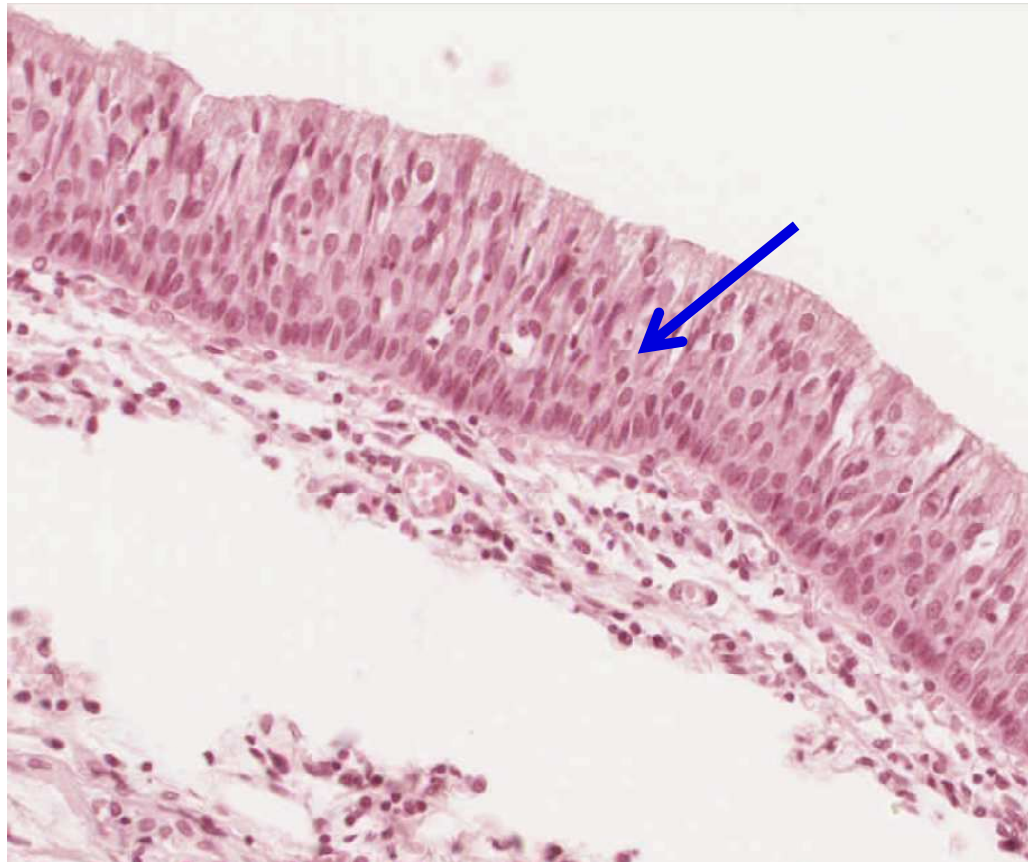
Vrstevnatý dlaždicový epitel



Přechodný epitel



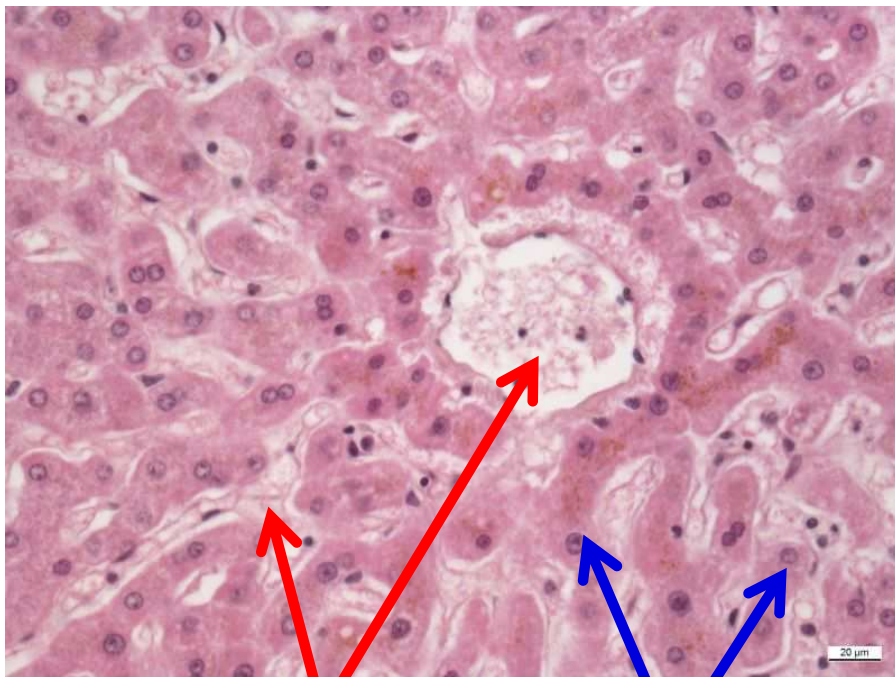
Vrstevnatý cylindrický epitel



Trabekulární epitel

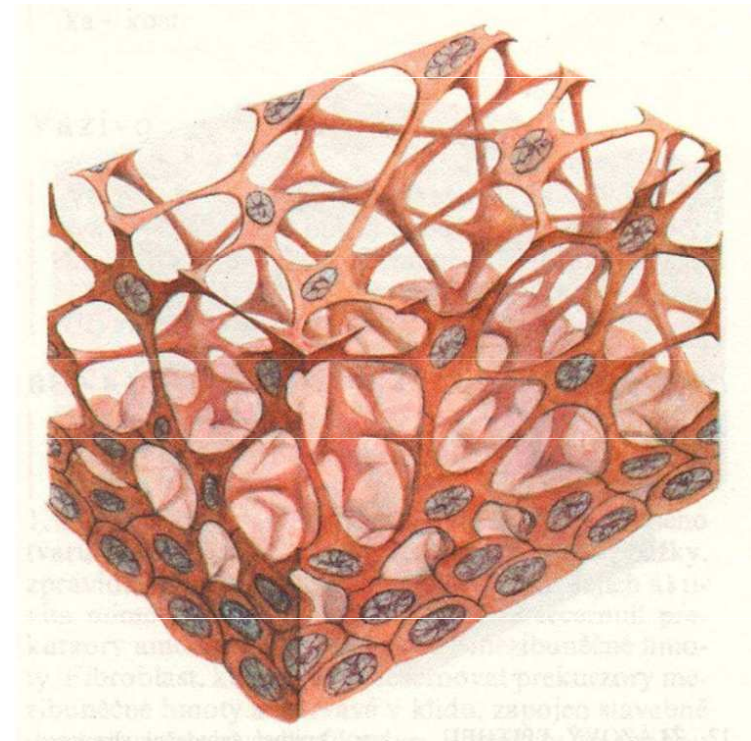


Retikulární epitel



cévy

trámce buněk



Peter Staňo
Jakub Voldřich
Petr Vaňhara

2020