

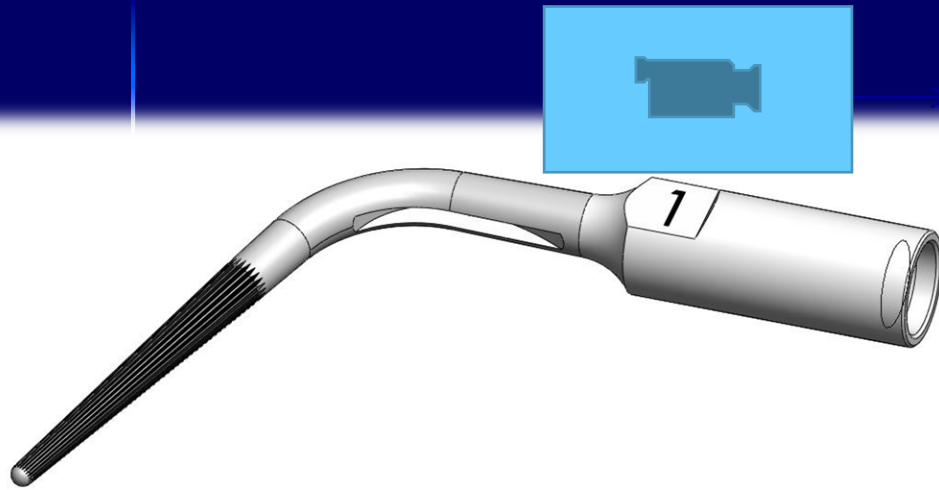
Ultrasound in endodontics

Endodontics

- Location of the root canals
- Root canal shaping
- Activation of irrigation
- Removal of broken root canal instruments
- Apical surgery

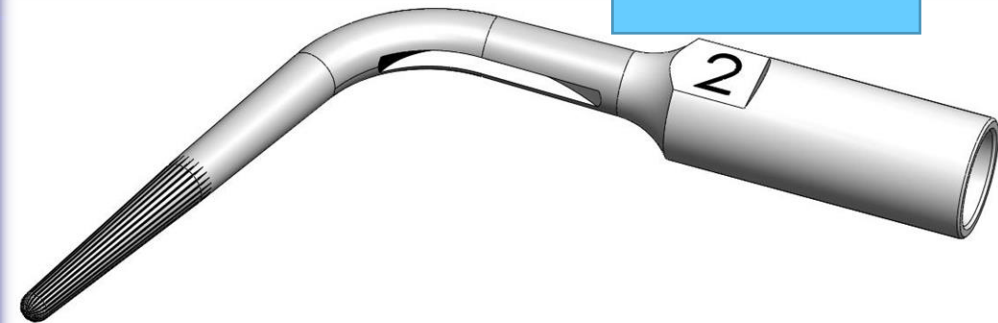


Ohlazení stěn kavity



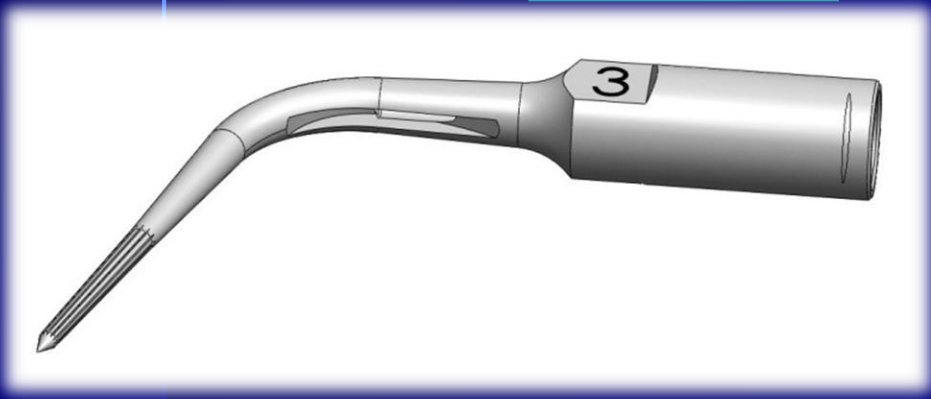
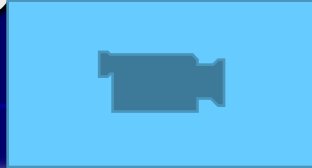
- ❑ **Neaktivní hrot** – prevence náhodného poškození spodiny dřevné dutiny
- ❑ **Aktivní postranní část** – zajišťuje přímý vstup do kořenového kanálku

Koncovka s aktivním hrotem



- ❑ **Aktivní hrot** - transportuje ústí MB2 z jeho původního místa na spodinu dřeňové dutiny
- ❑ **Aktivní postranní část** - zabezpečuje přímý vstup do kanálku

Koncovky k otevření kořenového kanálku



- **Aktivní hrot** – odstraňuje další překážky bránící přímému vstupu do kořenových kanálků (kalcifikace, staré výplně, dentikly)









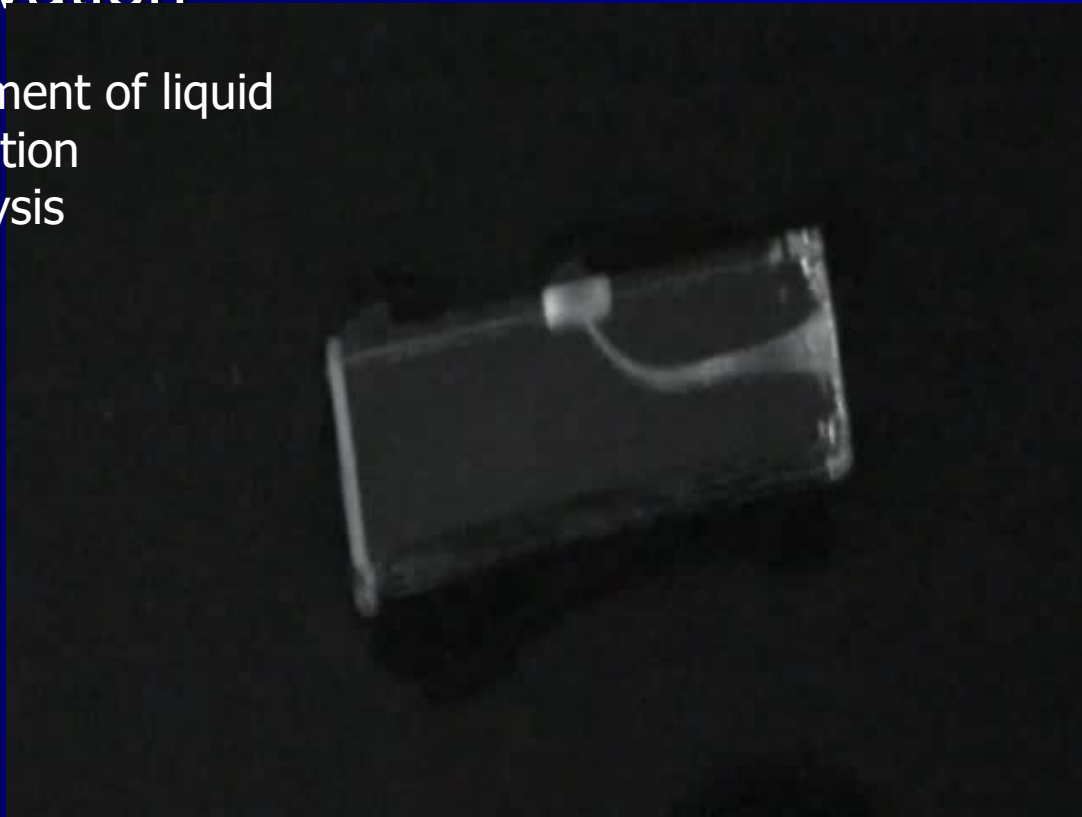
Endodontics

Activation

Movement of liquid

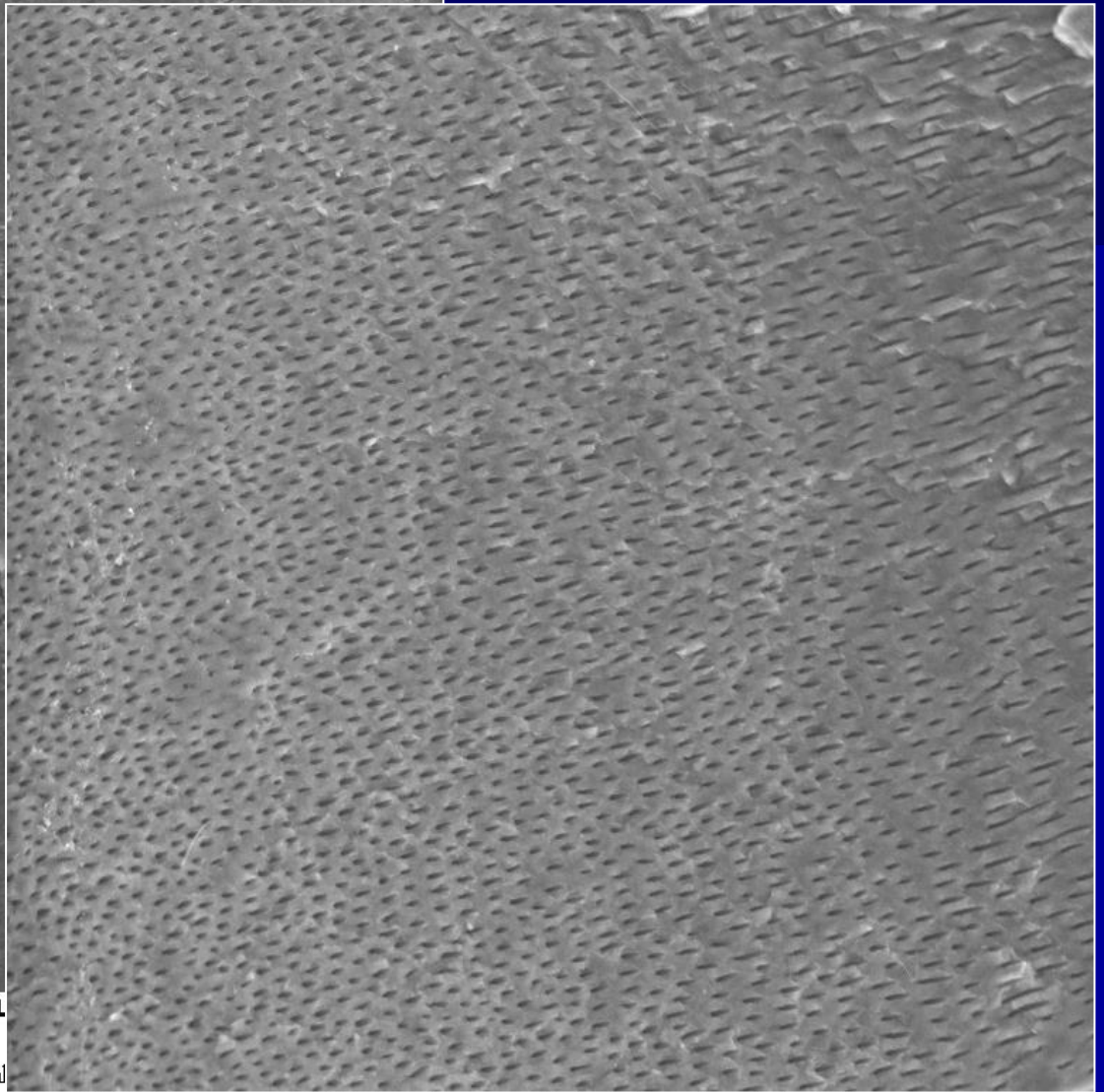
Cavitation

Sonolysis





SEM MAG: 535 x DET: Ionizační
HV: 25.0 kV PC: 13 200 um
VAC: LowVac, 514 Pa Scan speed: 6 Digital

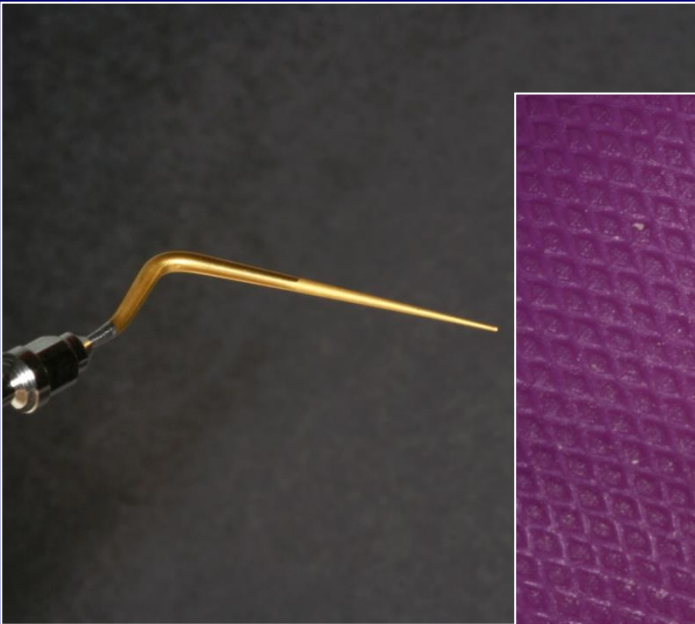


SEM MAG: 581 x DET: Ionizační
HV: 25.0 kV PC: 13 100 um
VAC: LowVac, 519 Pa Scan speed: 6 Vega ©Tescan
Digital Microscopy Imaging AQUASEM-VEGA



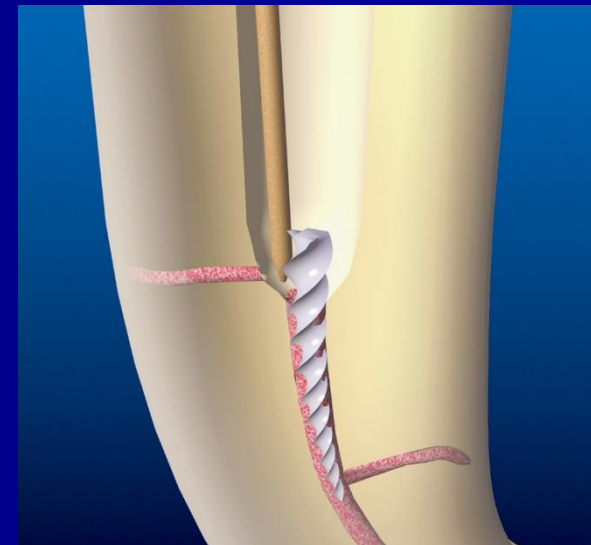
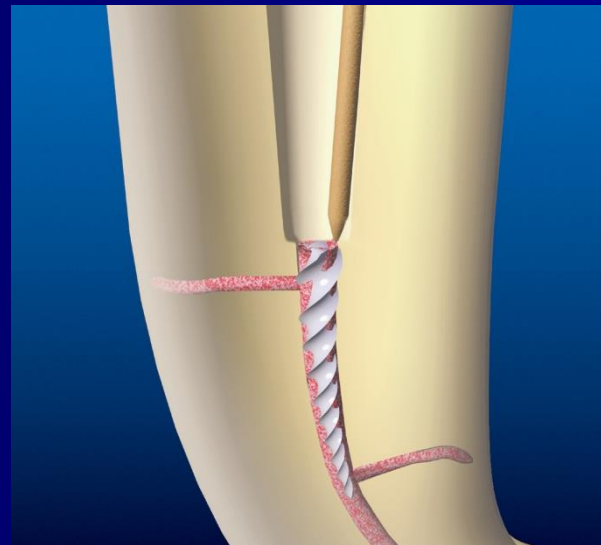
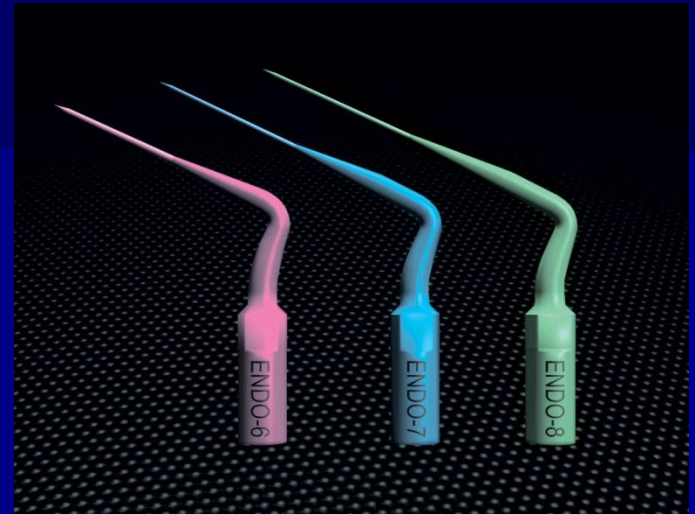


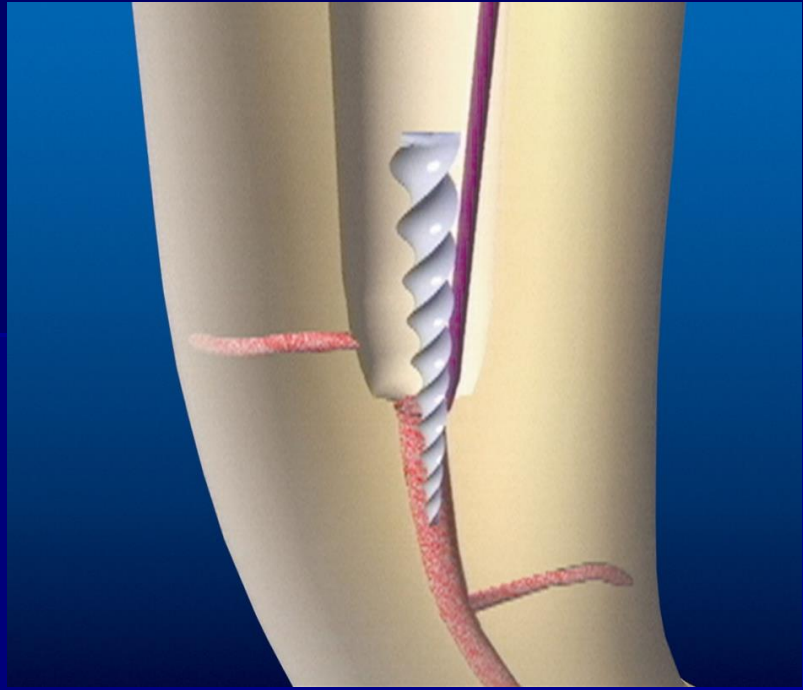
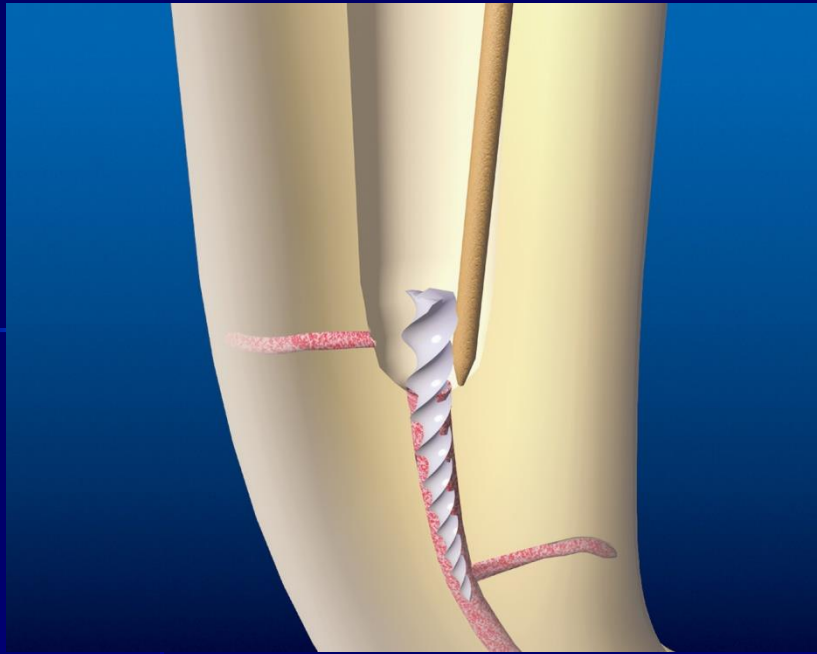
Removal of broken instruments



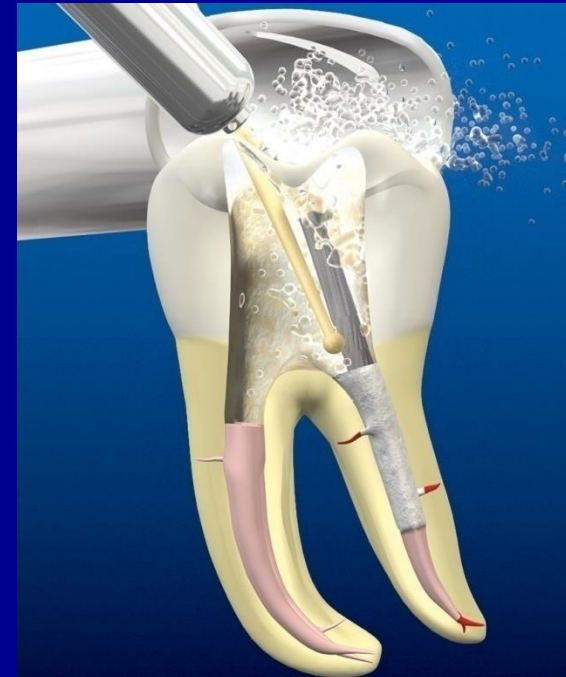
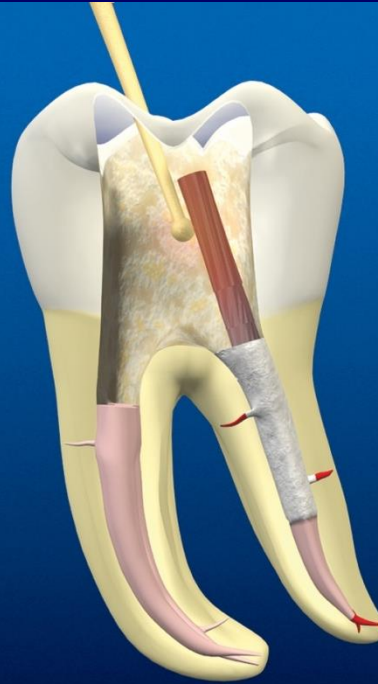
Posts Removal & Broken Instruments Removal

Broken Instruments Removal





Posts Removal



Apical surgery



Endodontics

Root canal shaping
Activation of irrigation

