

DIFERENCIÁLNÍ DIAGNOSTIKA

DUŠNOSTI
BOLESTÍ NA HRUDI
BOLESTÍ BŘICHA
BOLESTÍ HLAVY
BOLESTÍ ZAD
BOLESTÍ KLOUBŮ

DIFF. DG. DUŠNOSTI I

Dušnost = subjektivní příznak popisován pacienty jako pocit nedostatku vzduchu nebo ztíženého dýchání

- **Kardiální**

- ❖ stáza v plicích – srdeční vady, hypertenze, IM, endokarditida, KMP
- ❖ zvýšený průtok plicemi – defekt sept, komplexní vady srdce
- ❖ snížený průtok plicemi – perikarditida, perikardiální výpotek, stenóza plicnice, plicní hypertenze

DIFF. DG. DUŠNOSTI II

- **Plicní**

- zvýšení endobronchiálního odporu – CHOPN, astma bronchiale, aspirace, stenózy trachey, substernální struma, choroby jícnu
- snížení roztažitelnosti plic – plicní embolizace, PNO, pleurální výpotek, fibróza, karcinomatózní lymfangoitida, miliární TBC, autoagresivní choroby, pneumokoniózy, šoková plíce

Video – astmatický záchvat - <https://www.youtube.com/watch?v=PZ1-1HVclAw>

DIFF. DG. DUŠNOSTI III

- **jiného původu**

- anémie – pokles počtu ery, koncentrace Hb
- neurastenická – pocit nemožnosti úplně naplnit plíce vzduchem

DIFF. DG. DUŠNOSTI – POSTUP VYŠETŘENÍ I

- **anamnéza** – okolnosti dušnosti
- **fyzikální vyšetření** – suché, vlhké fenomény, srdeční selhávání, šelesty
- **laboratorní** – KO, FW, biochemie, koagulace, imunologie
- **EKG** – ST, QS, hyLK, arytmie
- **RTG** – transparence, velikost srdečního stínu, výpotky, infiltrace, PNO
- **sonografie** – výpotky, funkční stav LK
- **alergologie, mikrobiologie**

DIFF. DG. DUŠNOSTI – POSTUP VYŠETŘENÍ II

- **endoskopická vyšetření** – bronchoskopie, BAL, biopsie
- **analýza krevních plynů**
- **spirometrie** – obstrukce, restrikce
- **srdeční katetrizace** – pravostranná, levostranná
- **vyšetření izotopy** – scintigrafie plic, perfuze myokardu

DIFF. DG. BOLESTÍ NA HRUDI I

- **kardiální příčiny**

- ICHS, syndrom X, myokarditida, kongestivní KMP, perikarditida, tamponáda perikardu, disekující aneuryzma, cor pulmonale

- **plicní příčiny**

- pleuritida, pleurodynie, periferní nádory plic, PNO, embolizace

Video – infarkt myokardu - <https://www.youtube.com/watch?v=It3NZRcXgOQ>

DIFF. DG. BOLESTÍ NA HRUDI II

- **gastrointestinální příčiny**
 - hiátová hernie, ezofagitida, divertikly jícnu, perforace žaludku, cholecystitida, pankreatitida
- **pohybový aparát**
 - spondylóza C páteře, artróza ramenního kloubu, Tietzův syndrom, interkostální neuralgie, plasmocytom, postižení kloubu sternoklavikulárního, fraktury žeber
- **záněty**
 - před erupcí Herpes zoster, mediastinitida

DIFF. DG. BOLESTÍ NA HRUDI, POSTUP VYŠETŘENÍ I

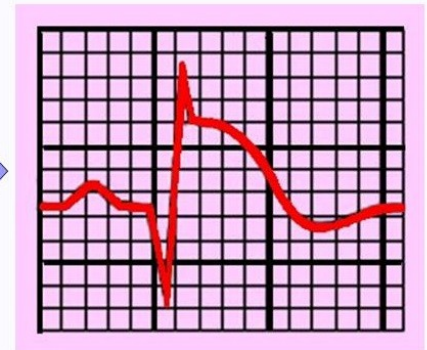
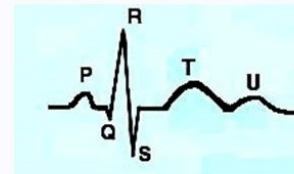
- **anamnéza** – okolnosti bolesti
- **fyzikální vyšetření** – pohmatová bolestivost žeber, paravertebrálních svalů, perikardiální třecí šelest, pleurální třecí šelest, bolestivost žlučníku
- **laboratorní** - FW, KO, biochemie, CK, CK-MB, troponin, myoglobin

DIFF. DG. BOLESTÍ NA HRUDI, POSTUP VYŠETŘENÍ II

- efekt NTG
- RTG P+S, žeber
- EKG – změny ST-T, arytmie
- ECHO srdce, sonografie žlučníku
- scintigrafie plic, štítnice
- koronarografie
- angiografie
- ortopedie, neurologie

Průběh infarktu

Změny na EKG:



DIFF. DG. BOLESTÍ BŘICHA I

- **epigastrium**
 - akutní gastritida, perforovaný vřed, časná fáze appendicitidy, refluxní ezofagitida, kardiospasmus, onemocnění kolon transversum
- **pravé hypochondrium**
 - žlučnicková kolika, akutní cholecystitida, akutní pyelonefritida, akutní pankreatitida, hepatitida, jaterní- subfrenický absces, pleuritida

DIFF. DG. BOLESTÍ BŘICHA II

- **levé hypochondrium**
 - infarkt sleziny, pankreatitida v kaudě, IM, pleuritida, ledvinná kolika
- **okolí pupku**
 - dvanáctníkové vředy, pankreatitida hlavy, inkarcerovaná hernie
- **pravé hypogastrium**
 - appendicitida, adnexitida, renální kolika, torkvovaná ovariální cysta, torze varlete, M. Crohn, nádor colon

DIFF. DG. BOLESTÍ BŘICHA III

- **levé hypogastrium**
 - divertikulitida, dráždivé kolon, nádor kolon, ovariální cysta, torze varlete, M. Crohn, ulcerózní kolitida
- **bolesti v celém břiše**
 - ileus, peritonitida, gastroenteritida, diabetické prekoma, uremie, intoxikace, tyreotoxikóza, Addisonská krize, herpes zoster, stav předcházející pneumonii, abdominální angina

POSTUP VYŠETŘENÍ

- **anamnéza** - bolest - charakter, vyzařování, intenzita, předchorobí, doprovodné příznaky, teplota
- **fyzikálně** - poloha, palpační nález, vyšetření per rectum
- **laboratorně** - KO, moč+sed, biochemie, amyláza, koagulace, Ca
- **pomocná vyšetření** - EKG, RTG hrudníku + břicha, sonografie
- **při dlouhodobém průběhu** - rektoskopie, kolonoskopie, enteroklýza, funkční vyšetření jater a žlučových cest – EHIDA, vyšetření na parazity, ERCP, angiografie

DIFF. DG BOLESTÍ HLAVY I

- **difuzní somatické bolesti**

- hypertenze
- meningeální dráždění – záněty, krvácení, teploty
- intrakraniální zvýšení tlaku – nádory, edém, trombóza
- vaskulární bolesti – cefalea vasomotorica
- bolesti pocházející z kalvy – myelom, metastázy

DIFF. DG BOLESTÍ HLAVY II

- **difuzní neorganické bolesti**

- psychózy, neurózy

- **lokalizované bolesti hlavy**

- hemikranie - migréna

- lokalizace do očí a tváří - arteriitis cranialis

- oftalmologické bolesti hlavy – refrakční vady, glaukom, iridocyklitida, herpes

- lokalizace do obličeje - sinusitidy, neuralgie, bolesti zubů

- lokalizace do šíje a záhlaví - vertebrogenní, z napětí, ze staženého účesu

POSTUP VYŠETŘENÍ

- **RTG** - lebky, PND, C páteře, srdce a plic
- **laboratorně** – KO, biochemie, Fe, odpady Ca, Mg do moči, PL proti herpetické infekci
- **neurologie**- EEG, CT mozku, vyšetření likvoru
- **oční vyšetření** – zraková ostrost, nitrooční tlak
- **ORL** vyšetření
- **stomatologické** vyšetření
- angiografie
- **psychiatrické** vyšetření

DIFF. DG. BOLESTÍ ZAD

- **lokální příčiny**

- lumbago, spondylóza páteře
- osteoporóza
- interkostální neuralgie, herpes zoster
- M. Bechtěrev
- nádory páteře, meta postižení
- TBC páteře

- **sekundární bolesti**

- onemocnění ledvin a močových cest
- gynekologická onemocnění

POSTUP VYŠETŘENÍ

- **fyzikální vyšetření** - páteř, neurologie, onemocnění ledvin, gynekologie
- **laboratorně** - FW, KO, biochemie, Ig, moč+sed, moč bakt., Mantoux
- **zobrazovací metody** - RTG páteře, SI, pánve, G-D, IVU, kolonoskopie, lumbální punkce

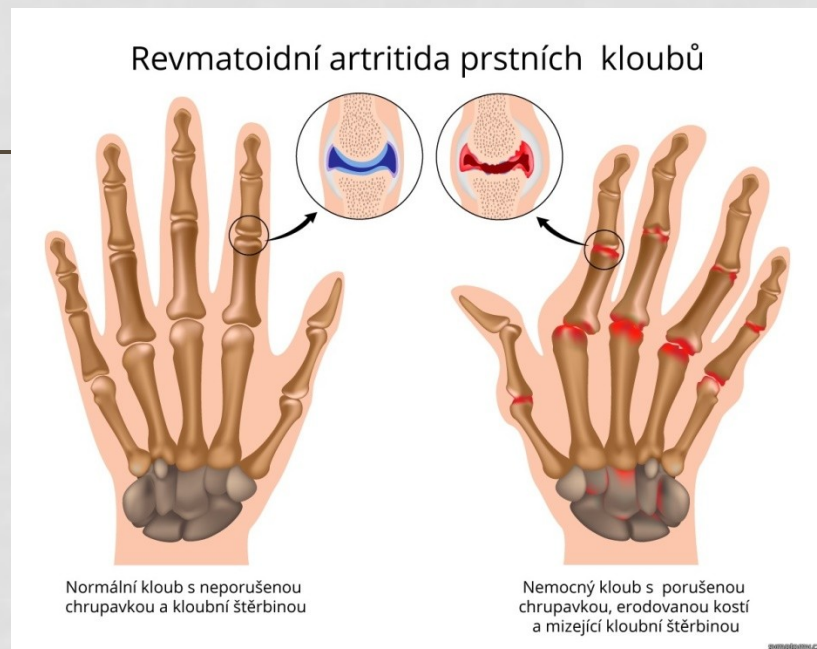
DIFF. DG BOLESTÍ KLOUBŮ

- **akutní kloubní příznaky**

- arthritida urica, febris reumatica, parainfekční, postinfekční artritida, hnisavá artritida, reumatoidní artritida, aktivovaná artróza, Schoenlein-Henochova purpura

- **chronické kloubní příznaky**

- artrózy, chronická polyartritida, psoriatická artritida, dnavá artritida, Reiterův syndrom, M. Bechtěrev, artritida při kolagenózách



POSTUP VYŠETŘENÍ

- **anamnéza**
- **fyzikální vyšetření**
- **laboratorně** – FW, KO, moč+sed, biochemie, KM, Ca, ALP, ACP, ACP-P, PSA, RF, ASLO, imunologie – antinukleární PL – ENA, HLA B 27, kultivace gonorrhoe
- **RTG kloubu**
- **scintigrafie skeletu**

DĚKUJI ZA POZORNOST

