

Protetické minimum II.

Snímatelné náhrady I.

Snímatelné náhrady

- Částečné
- Celková snímatelná náhrada (totální náhrada)

Klasifikace zubních náhrad

- I. třída – dentální přenos žvýkacího tlaku (chrup s mezerami, zhotovována sporadicky, častěji fixní můstek)
- II. třída - smíšený přenos žvýkacího tlaku – dentomukózní, zkrácený zubní oblouk. Náhrady sedlové, skeletované.
- III. Třída – mukózní, ojediněle i smíšený přenos žvýkacího tlaku, ojedinělé zuby, skupiny. Náhrady deskové.
- IV. Třída – totální náhrada

Součásti

- Báze (tělo náhrady) – pryskyřice, může být kovová výztuha. Nahrazuje ztracený alveol, u deskových náhrad se podílí i na adhezi, nese umělé zuby.
- Prvky kotevní – upevňují náhradu
- Prvky spojovací – spojují jednotlivé součásti

Báze náhrady

- Methylmetakrylátová pryskyřice

Jiné pryskyřice

- Zuby – ze síťovaného akrylátu, porcelánové.

Kotevní prvky

Zajišťují retenci a stabilitu náhrady

- Spony

Lité, drátěné, kombinované

- Kotevní třmeny

- Zásuvné spoje

- Teleskopické korunky

Spony

- Spočívají na povrchu zubů

Části – ramena, jedno, dvou tříramenné
spony

Spony

Jednoramenné spony – rameno je zhotoveno z drátu, jsou jednoduché, určené pro provizorní náhrady, drátěné rameno namáhá sponový zub a může jej poškodit.

Spony

- Dvouramenné spony jsou obvykle zhotoveny částečně z drátu a částečně jsou lité.
- Drátěné rameno je pro retenci
- Lité rameno je pro stabilizaci náhrady

Spony

- Tříramenné spony

Rameno pro retenci

Rameno pro stabilizaci

Rameno pro přenos žvýkacích sil

Spony

- Mohou být celolité – odlévají se v jednom celku, část pro retenci (sahá pod maximální konvexitu zubu)
- Část pro stabilizaci (nad maximální konvexitou zubu)
- Část pro přenos žvýkacích sil (obvykle na žvýkací ploše).

Spojovací prvky

- Spojují části náhrady
- Velké
- Malé

Spojovací prvky

- Spojují části náhrady
- - Musí být rigidní rigidní – zatížení se efektivně přenáší na další části náhrady, zuby a kost.

Spojovací prvky pro dolní čelist

- Sublinguální třmen
- Linguální ploténka

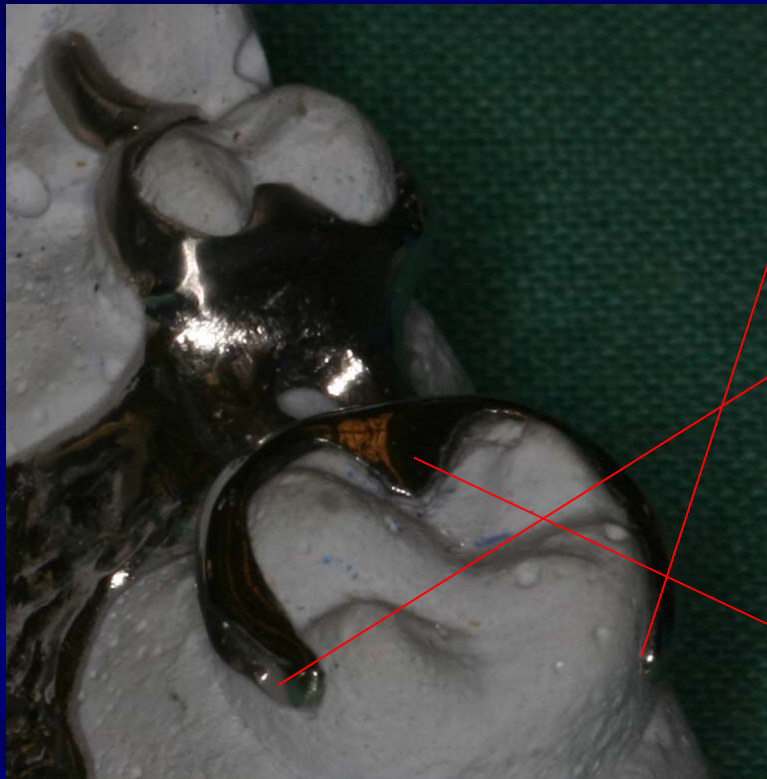
Spojovací prvky v horní čelisti

- Přední a zadní patrový třmen
- Střední patrový třmen
- Patrová deska

Vedlejší spojovací prvky

- Spojují hlavní spojovací prvky s tělem protézy

Tříramenná spona

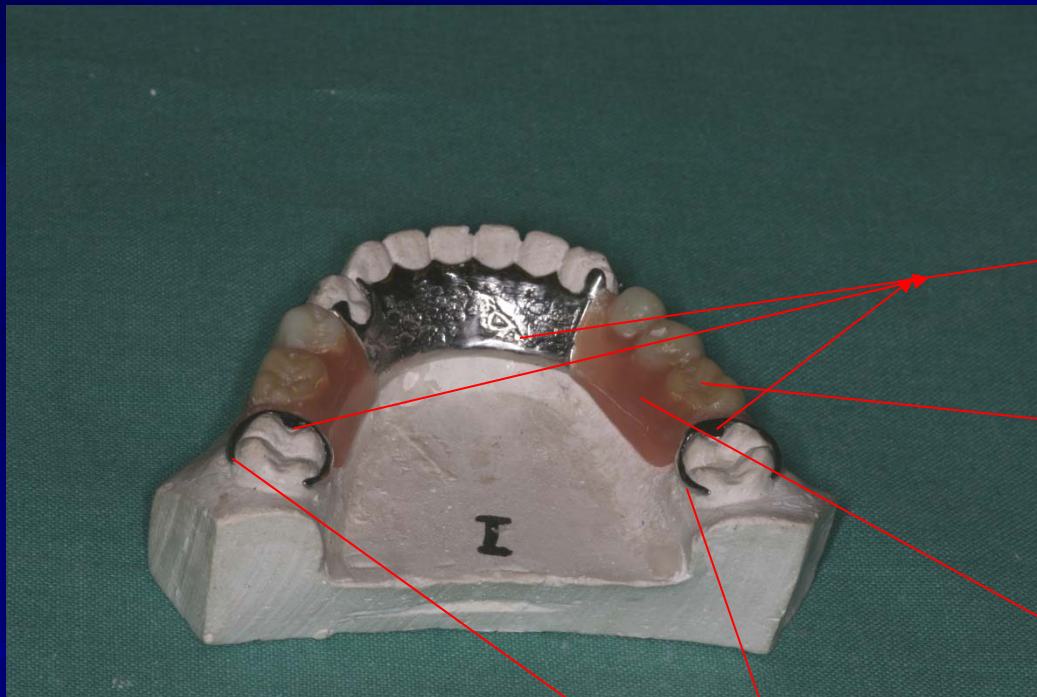


Retenční část sahající pod maximální konvexitu

Stabilizační část (nad max. konvexitou a na ní)

Část pro přenos žvýkacího tlaku

I. a II. třída



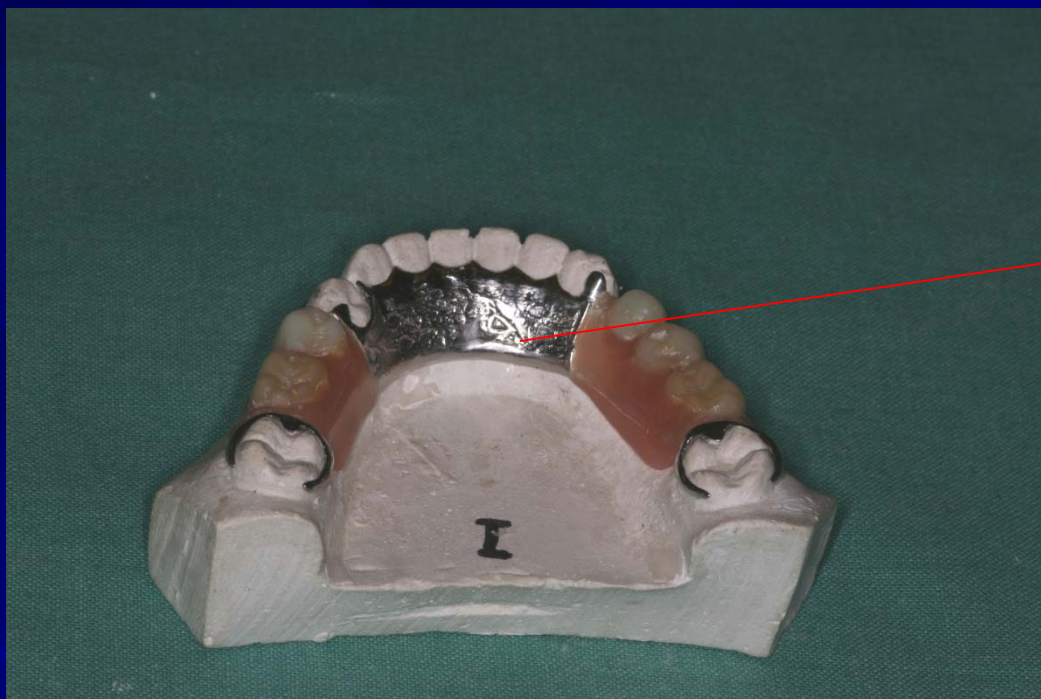
I. Třída - součáasi

Kovová konstrukce

Umělé zuby

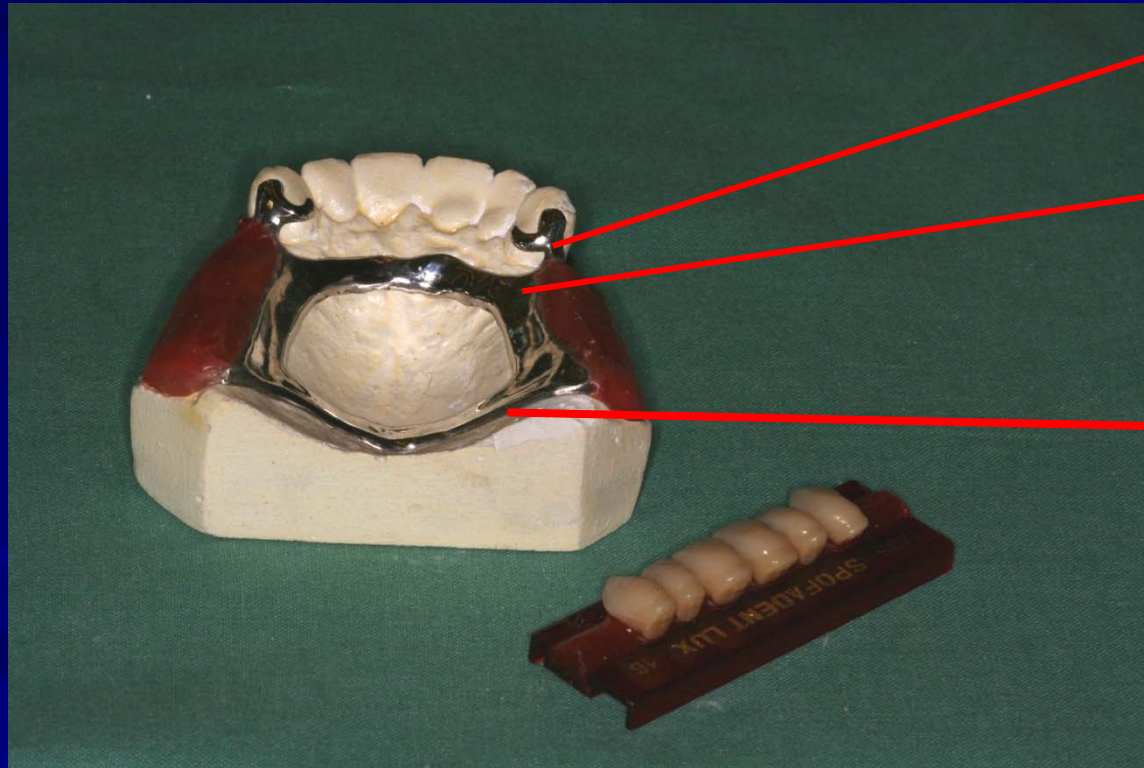
Baze

Spony



Linguální ploténka

Součásti snímatelné náhrady



Vedlejší spojovací prvek

Přední patrový třmen

Zadní patrový třmen

Pracovní postup

Otisk (alginát)



Vždy obě čelisti

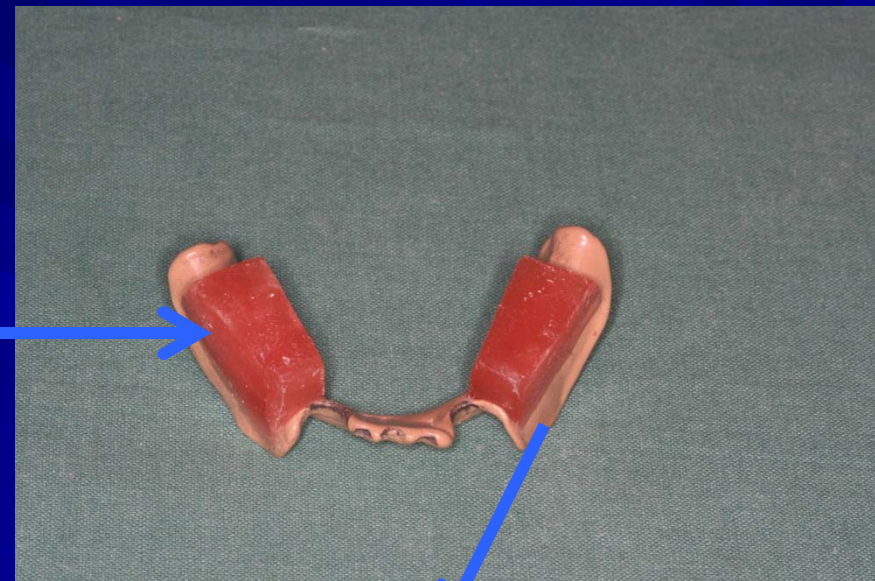
Pracovní postup

Vylitím otisku sádrou vzniká model

Sádrový model

Skusová šablona

Voskové valy



Báze
zhotovená
ze šelaku

Pracovní postup

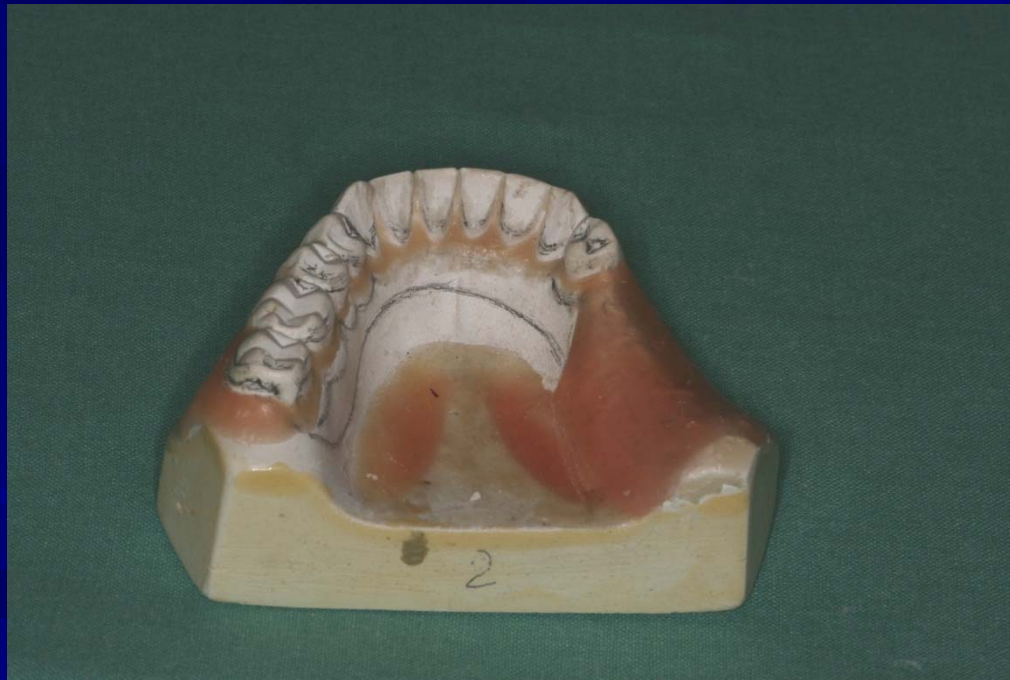
- Registrace mezičelistních vztahů



Registrát

Pracovní postup

- Příprava modelu pro dublování
(agarová otiskovací hmota)



Pracovní postup

- Model z formovací hmoty, na něj se kovová konstrukce odlévá



Pracovní postup

- Zhotovení voskového předtvaru.



Vtokový systém

Pracovní postup

■ Zatmelení



Vypálením vosku vzniká forma

Pracovní postup

■ Vybavení odlitku



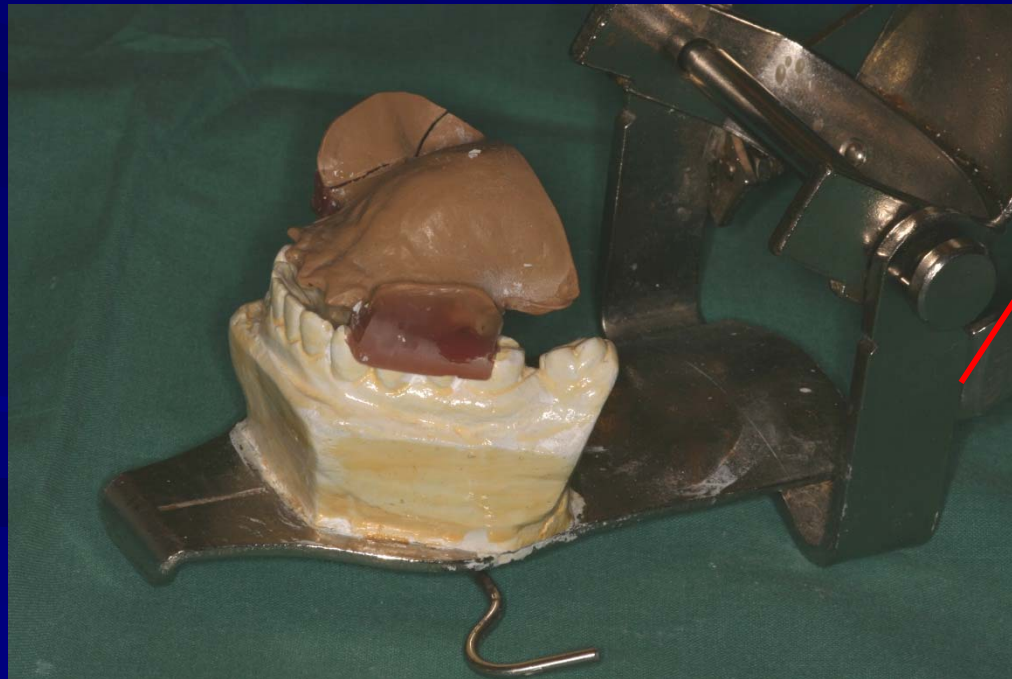
Pracovní postup

- Opracování, vyleštění, adaptace na sádrový model
- Vyzkoušení v ústech



Pracovní postup

- Stavění zubů v okludoru nebo artikulátoru





Sada umělých zubů

Pracovní postup

- Zkoušky náhrady ve vosku



Pracovní postup

- Protéza je dokončena – voskový model je zakyvetován do sádry ve 4 dílné kyvetě, vosk odstraněn horkou vodou a nahrazen pryskyřičným těstem. Polymerace teplem.

