

M U N I
M E D

Gynekologicko - porodnická klinika
Lékařské fakulty MU a FN Brno
přednosta: doc. MUDr. Vít Weinberger, Ph.D



Sectio caesarea

Gynekologie a porodnictví - přednášky

Přehled

- Nejčastější operace, kterou se ukončuje těhotenství ve třetím trimestru
- Kroky k provedení císařského řezu
 - Indikace
 - Podmínky
 - Informovaný souhlas
 - Předoperační vyšetření (u elektivních)
 - Předoperační příprava
 - Operace
 - Pooperační péče a rehabilitace

Indikace

- Elektivní
 - Indikace je předem známa
- Akutní
 - Nepředpokládaně ohrožena matka nebo plod

Indikace

– Skupiny indikací:

– Mateřské

Vcestné překážky pro vaginální ukončení (vcestné myomy, nádory,...)

Stavy po operacích dělohy

Abnormální placentace

Celkové onemocnění matky

Infekční onemocnění (herpes genitalis, HIV)

Stav po císařském řezu

– Fetální

Hrozící hypoxie

Patologické naléhání

Nepravidelná poloha plodu

Výhřez pupečníku

– Mateřsko-fetální

Kefalopelvický nepoměr

Abrupce placenty

Podmínky

- Velká část plodu nemá být vstouplá a fixovaná v pánvi
- Hmatný horní zadní okraj stydké spony



Anestezie

Epidurální

- **Výhody:**
- Možno navýšit již zavedenou epidurální analgezií
- Pooperační analgezie
- Pacientka může dítě vidět ihned po operaci
- **Nevýhody:**
- Není-li již zavedena epidurální analgezie delší doba do nástupu účinku
- Větší riziko nedostatečné anestezie

Spinální

- **Výhody:**
- Rychlý nástup
- Pacientka může dítě vidět ihned po operaci
- Spolehlivější anestezie než epidurální
- **Nevýhody:**
- Nemožnost použít v pooperační analgezií
- Vyšší riziko závažné hypotenze

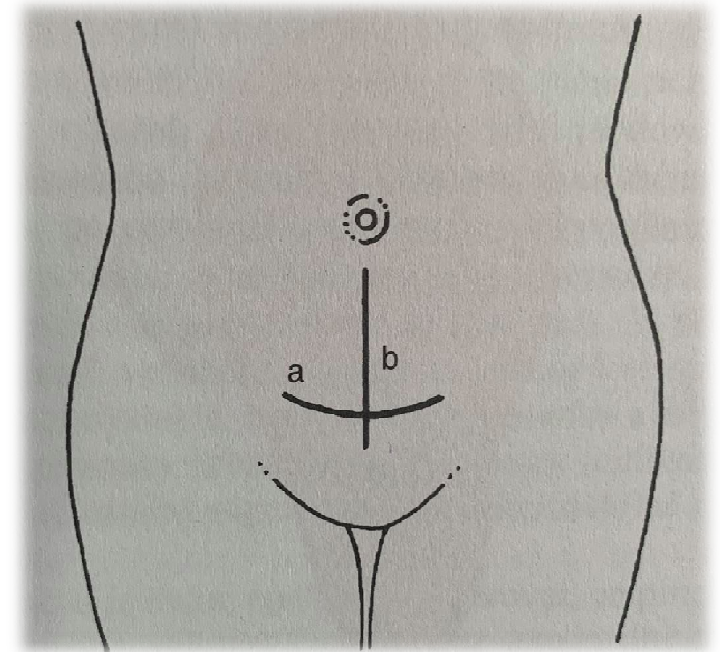
Obecná

- **Výhody:**
- Rychlá nástup
- Možno použít v případě kontraindikace k regionální anestezii
- **Nevýhody:**
- Riziko aspirace
- Pacienta dítě nevidí ihned po operaci

Provedení

1. Lapartomie

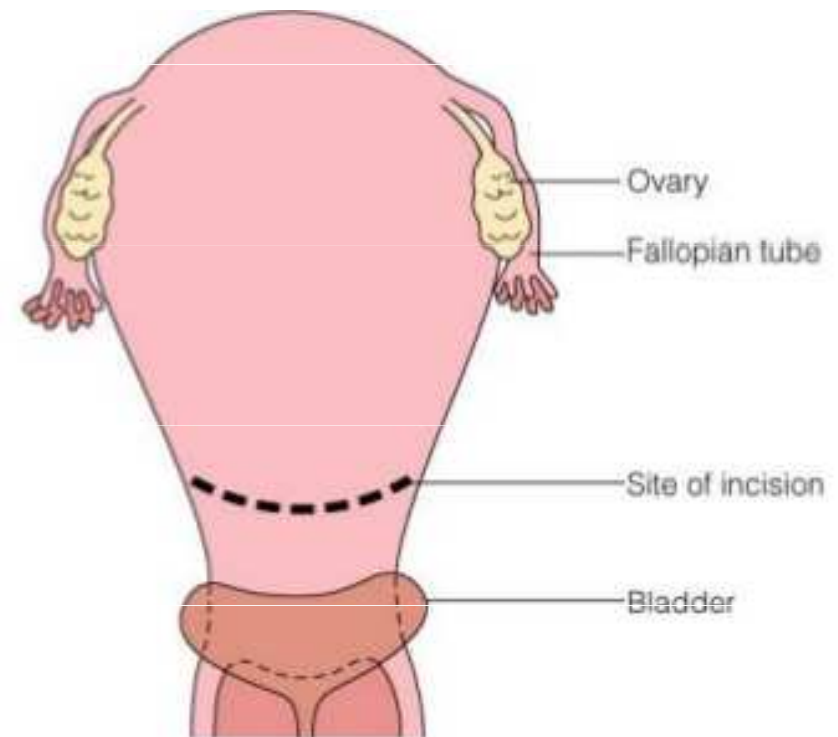
- Příčná suprapubická (Pfannenstielův řez)
 - Standard
 - Vzácný výskyt pooperačních hernií
 - Kosmetický efekt
- Dolní střední laparotomie
 - Možnost rozšíření řezu
 - Řez v jizvě po předchozích operacích



Provedení

2. Uterotomie

- Suprapubický příčný řez
 - Standard
 - Není kontraindikací k vaginálnímu vedení porodu v dalším těhotenství
- Korporální řez
 - Pouze ve speciálních indikacích
- T-řez
 - Při nutnosti rozšíření uterotomie



Provedení

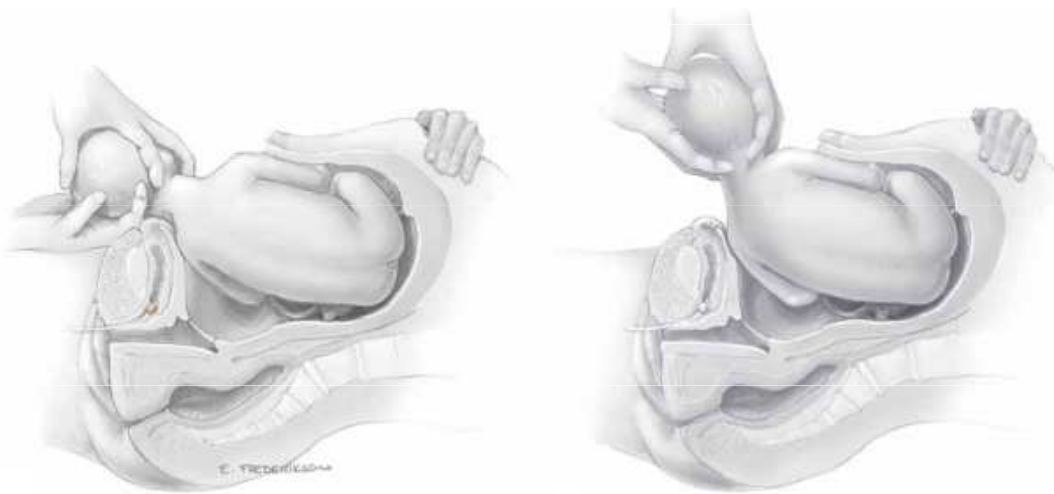
3. Vybavení dítěte

4. Vybavení placenty

- Aplikace uterotonik
- Odběr pH z arterie umbiliciz
- Antibiotická profylaxe

5. Sutura uterotomie

6. Sutura laparotomie po vrstvách



Komplikace

- Krvácení
- Poranění orgánů
 - Střevo
 - Močový měchýř
- Embolie
 - Plodovou vodou, vzduchem
- Hluboká žilní trombóza
- Infekce
- Pooperační hematom
- Kýla v jízvě
- Anesteziologické komplikace
 - Pospunkční syndrom
 - Laryngospasmus
 - Aspirace

Pooperační péče



Medikace

Analgezie
Intravenózní fluidoterapie
Prevence trombotických komplikací - LMWH



Monitorace

Tlak, pulz, teplota, EKG
Močové funkce
Střevní funkce



Mobilizace pacientky



Péče o ránu

Děkuji za pozornost