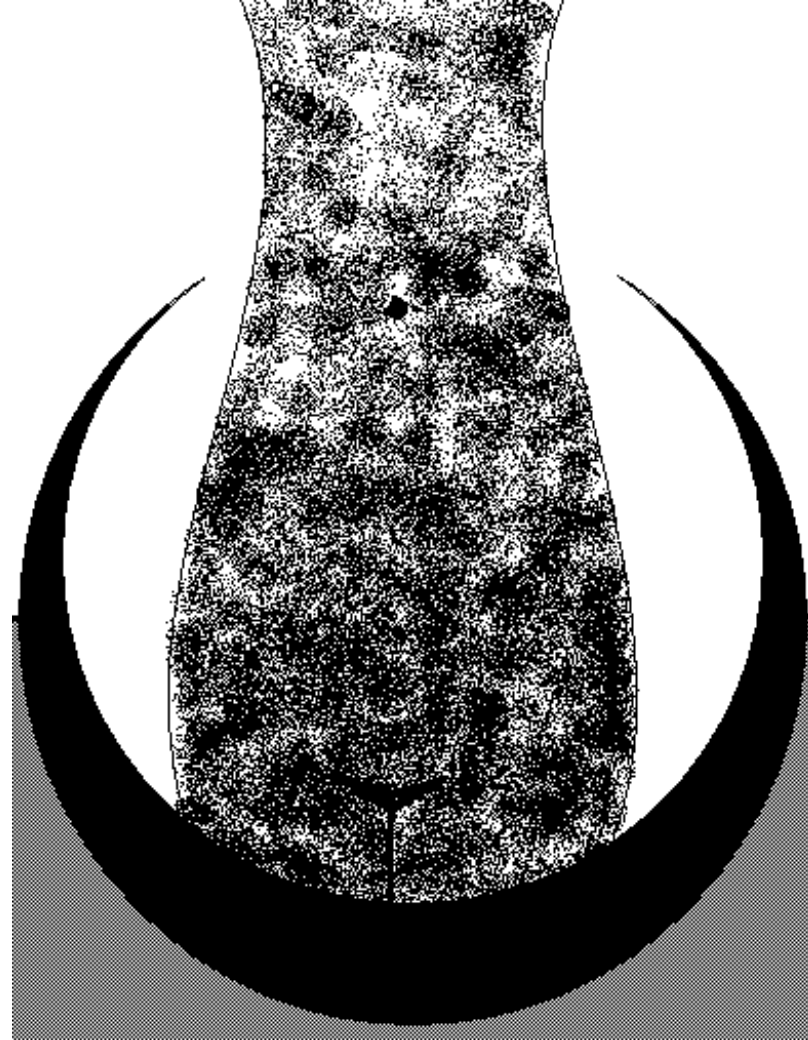


# Závěrečné shrnutí

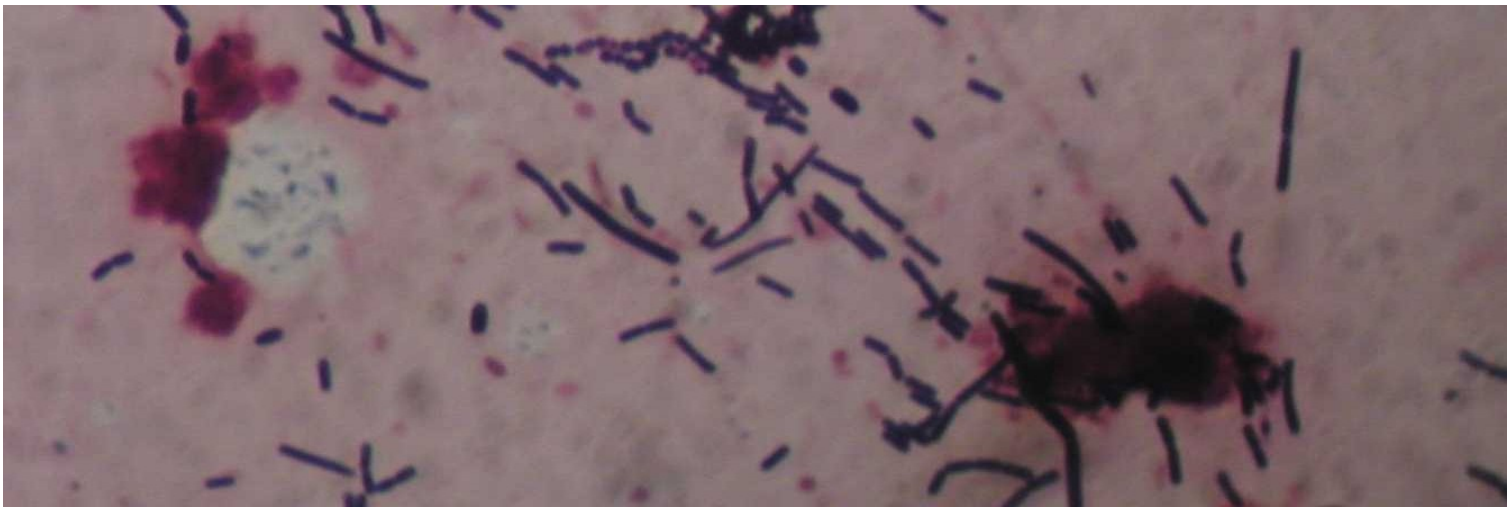


Mikrobiologie a imunologie – BSKM021p + c +  
BZMI021p + c

Téma 15 Ondřej Zahradníček

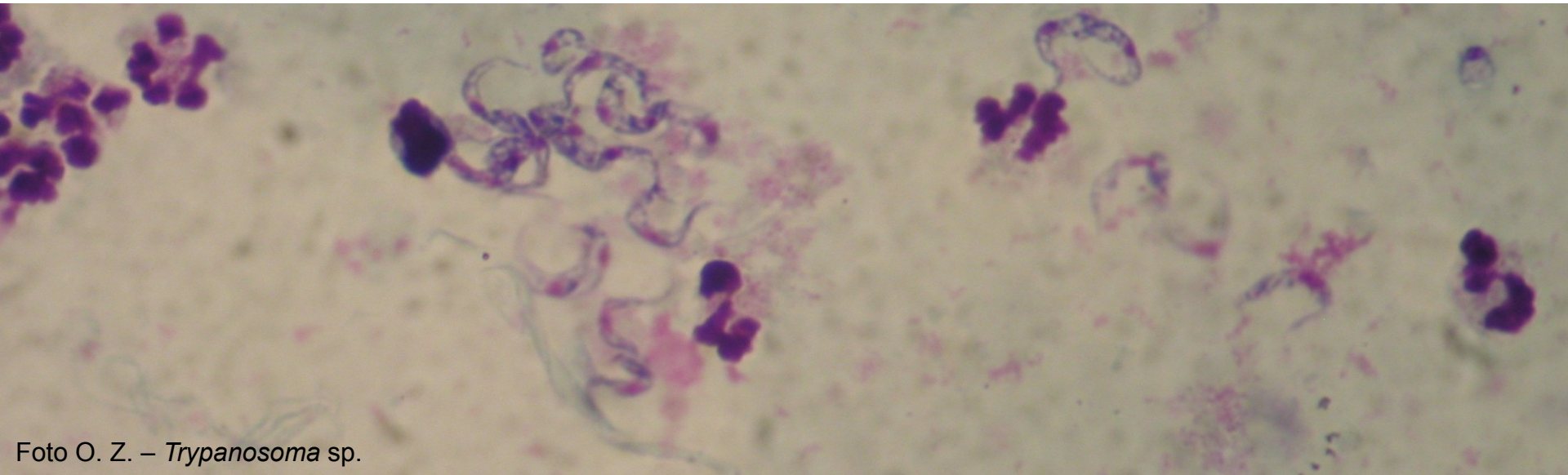
# Co je potřeba znát na zkoušku 1

- **Přehled skupin mikrobů**, jejich zařazení a vzájemné vztahy – vztahuje se i ke všem otázkám, kde se probírají původci chorob
- **Základní přehled diagnostických metod** – nejen k příslušným otázkám, ale i k jiným
- **Základní přehled obecných pojmů** – patogenita, virulence, dekontaminační metody, antimikrobiální terapie



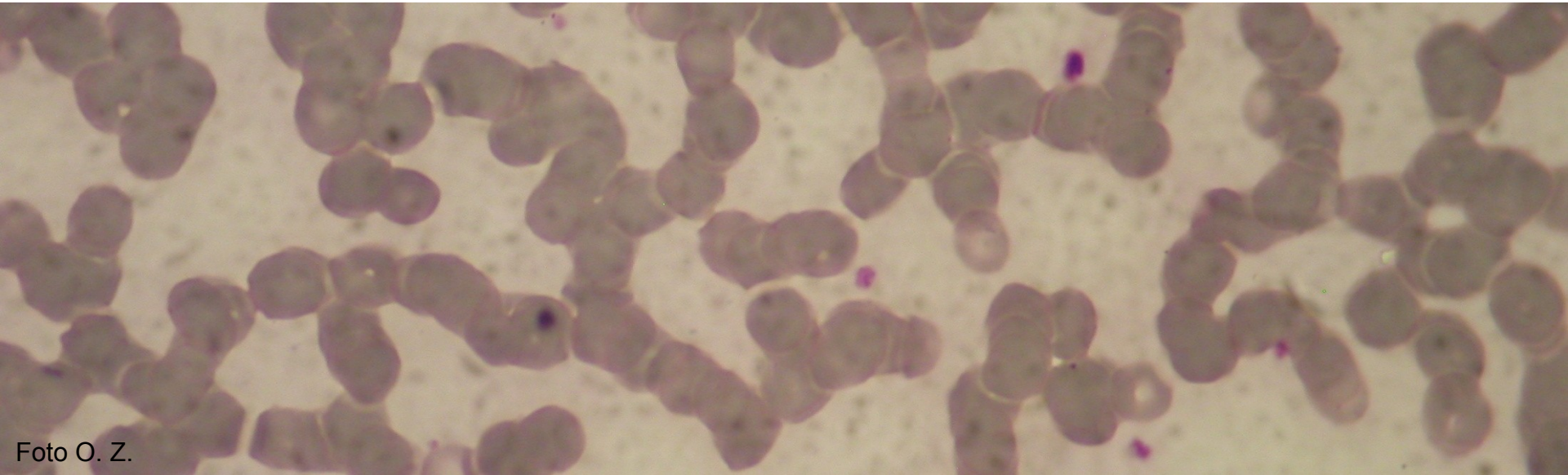
# Co je potřeba znát na zkoušku 2

- **Problematiku infekcí jednotlivých orgánových soustav** v kontextu ostatních a v kontextu obecných starostí o mikrobech
- **Základy mykologie a parazitologie**
- **Odběry a transport materiálu, průvodky apod.**  
opět i k jiným otázkám



# Neučit se otázky izolovaně

- Skripta i přednášky jsou členěny podle kapitol. To může svádět ke snaze učit se otázky izolovaně. To však není cílem. Je **lépe naučit se méně, ale vidět věci ve vzájemných souvislostech**, než mít „našprtanou otázku“ bez kontextu



# Jak se dostat na zkoušku




- Nemocnice u sv. Anny, Pekařská 53
- Budova H, vchod H1
- Vyjít první schodiště, odbočit na boční schodiště, vejít dveřmi s tabulí „**Mikrobiologický ústav – antibiotické středisko, praktikárna**“ a počkat, až si vás někdo vyzvedne

# Vchod Pekařská

Tram 5, 6

Linky 1, 5,  
6, 25, 26,  
35, 37, 44,  
52, 84, 405,  
406

Vchod  
Mendlovo  
nám.

 Pekařská, centrum (Mor. náměstí)  
tram 5,6,11, bus 97



### LEGENDA

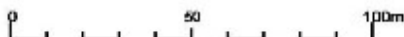
-  informace
-  placené služby
-  podatelna
-  kaple
-  vstup pro pěší
-  vjezd pro auta
-  vjezdy-vstupy
-  vstupy do budov

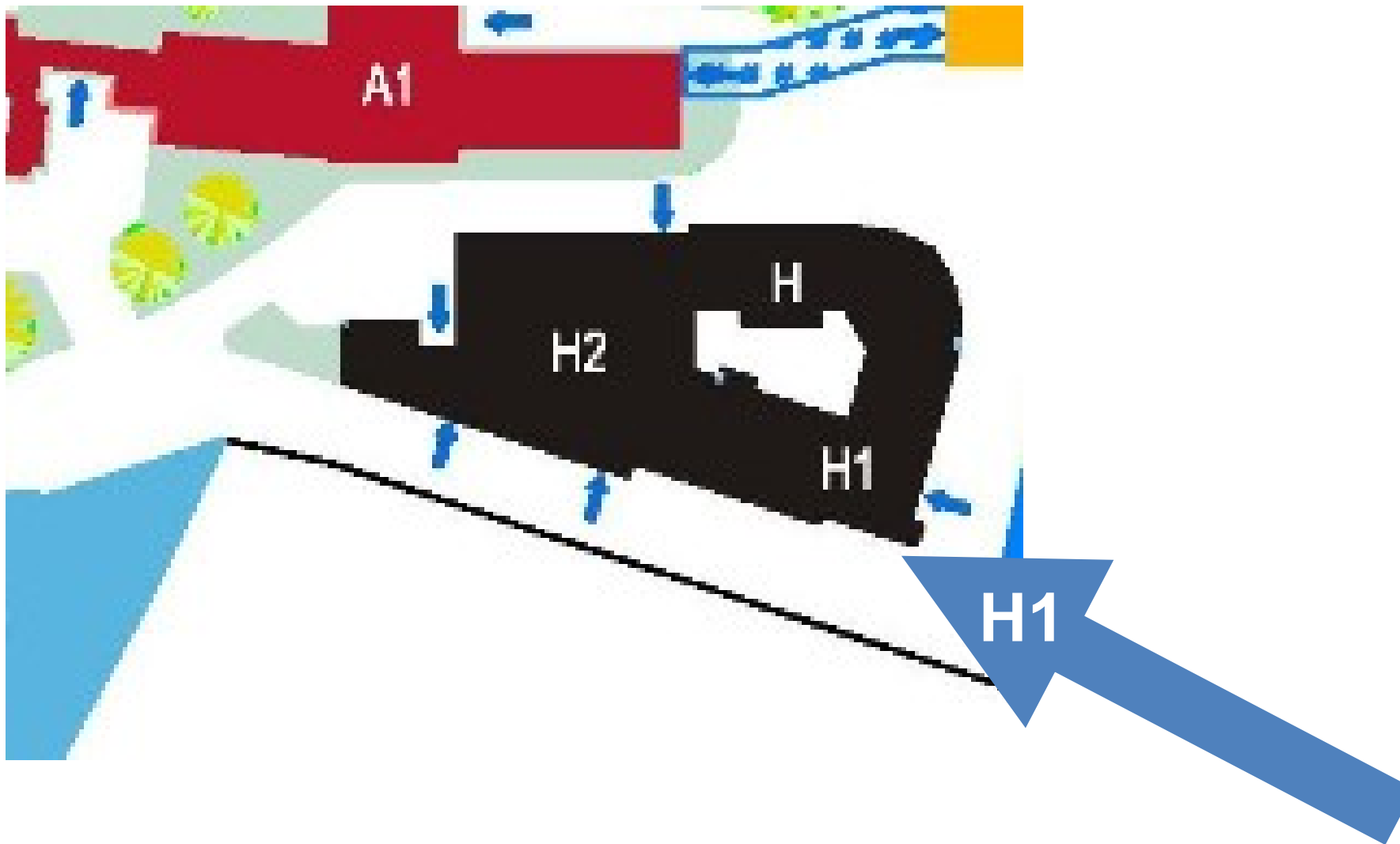
-  MHD
-  RZP, urgentní příjem
-  heliport
-  stravování-občerstvení
-  KB bankomat
-  prodej tisku
-  lékárny, ZP
-  ovoce-zelenina
-  parkování ZTP

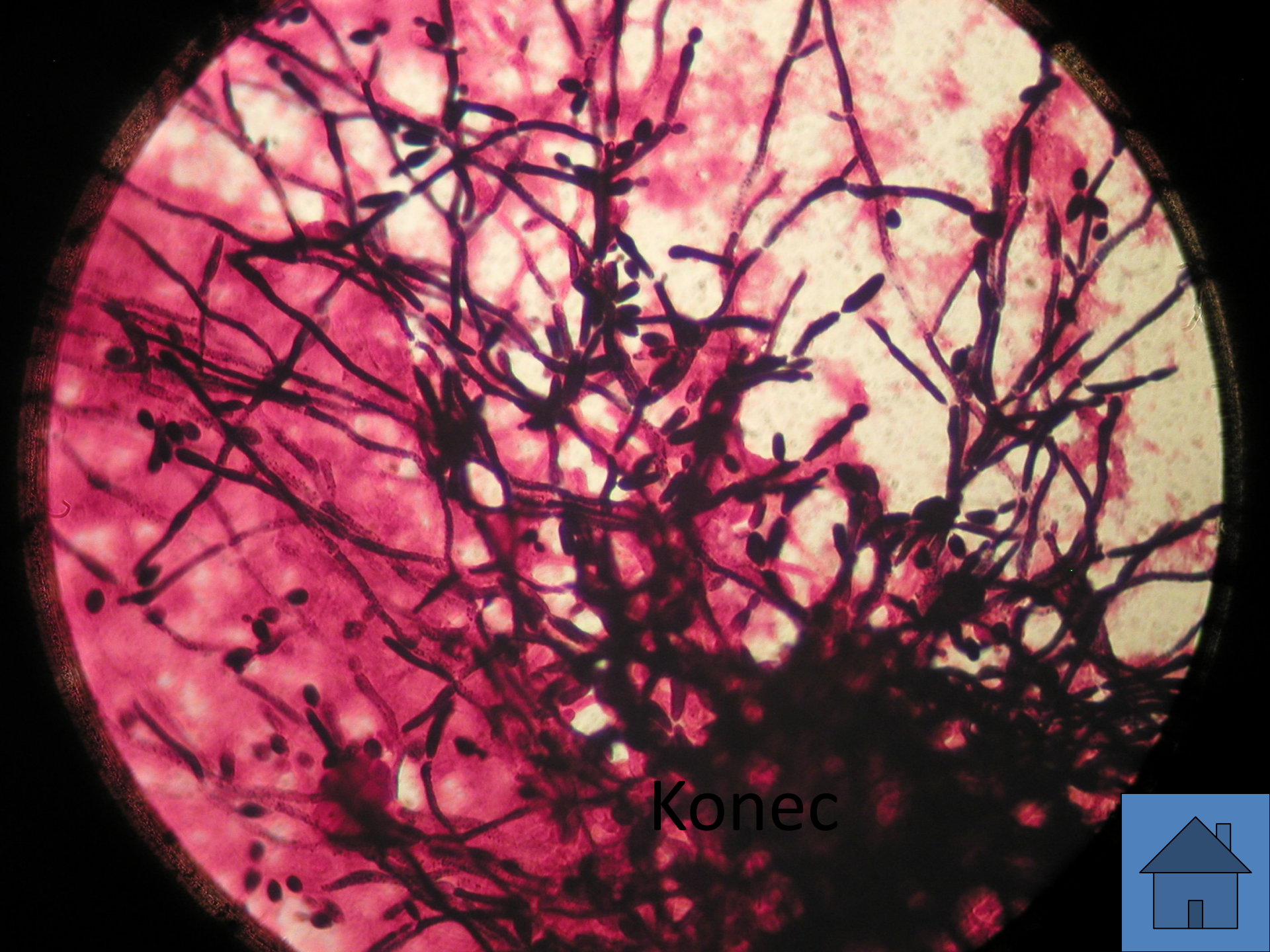


PLÁN AREÁLU FNUSA V BRNĚ, 9/2015

Hybešova  
**Vchod Leitnerova**  
Tram 1, 2  
(zastávka Hybešova)







Konec

