

KATETRY, KANYLY, DRÉNY

Operační rána

Hernie

---

Obstrukční ikterus

Náhlé příhody břišní

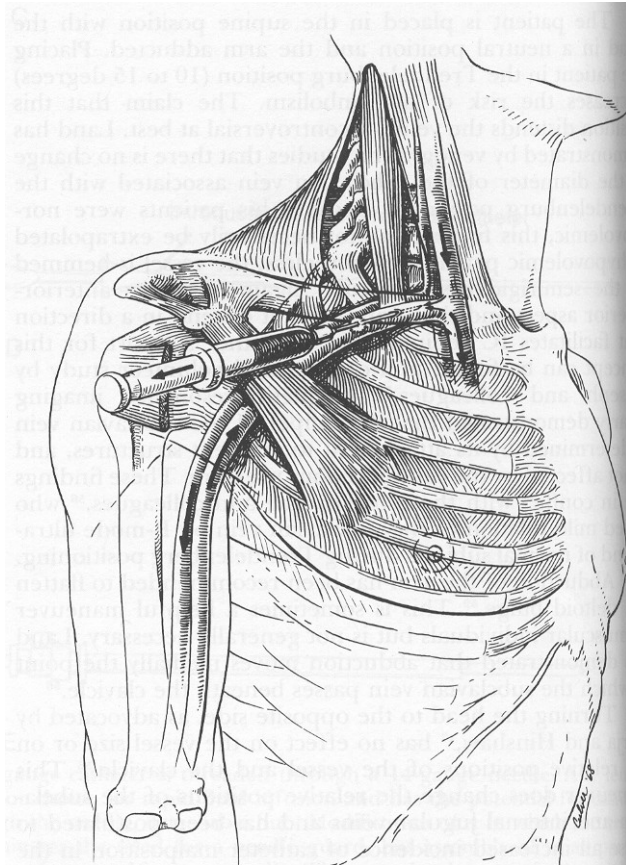
## žilní

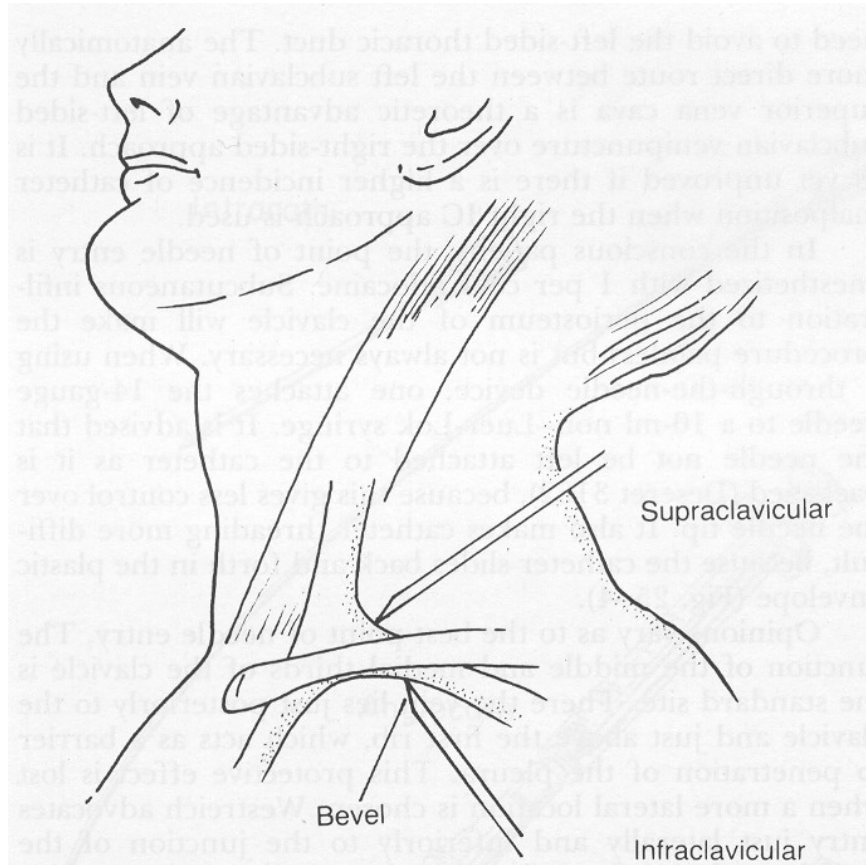
- 
- 

## arteriální

- 
- 







•

•

•



•

•

•











**per primam**

**per secundam**



•

•

•



■

■



■

✓

✓

✓

✓

✓

✓

✓

✓

✓

■

✓

✓

✓

✓

✓

✓



# NÁHLÉ PŘÍHODY BŘIŠNÍ







Alternative











