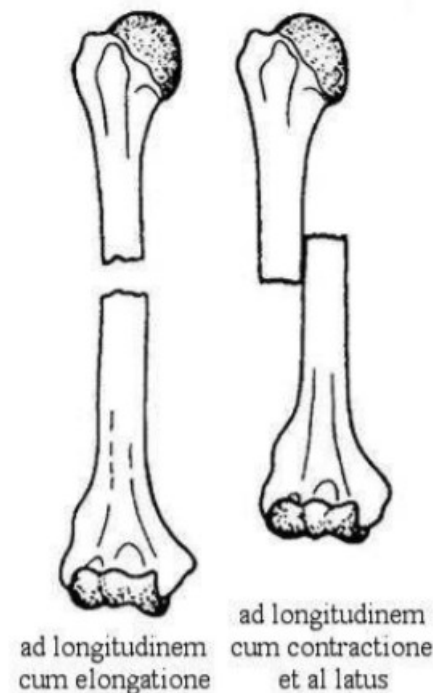


**ZLOMENINY
PORANĚNÍ HLAVY
INTRAKRANIÁLNÍ KRVÁCENÍ
PORANĚNÍ HRUDNÍKU
PORANĚNÍ PÁTEŘE A MÍCHY
PORANĚNÍ BŘICHA**

ZLOMENINY

- otevřené
 - stavět krvácení, sterilně krýt, fixovat
- zavřené
- nedislokované
- dislokované - ad latus, ad longitudinem (s distrakcí, s kontrakcí)
 - dislokace hodnotíme podle polohy periferního fragmentu oproti centrálnímu
 - nenapravovat – pouze fixovat



video - <https://www.youtube.com/watch?v=NYsjrzKD-6I>

PROTIŠOKOVÁ OPATŘENÍ

- zábrana prochlazení
 - tišit bolest
 - klidné prostředí
 - transport
-
- !!tekutiny!! – možnost celkové anestézie
 - sledování – TF, TK, stav vědomí, intenzita bolesti



PORANĚNÍ HLAVY

➤ drobná kožní poranění

- nutno vysledovat mechanismus vzniku, pokud není jasný – amnézie!!, beze svědků, chovat se jako při nejtěžším průběhu

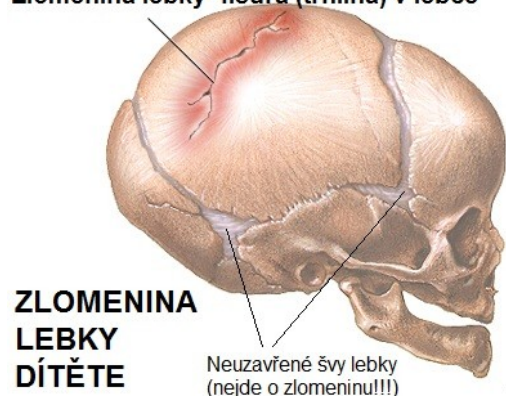
➤ při pádu na hlavu

- možnost fisury vnitřní kompakty – nebezpečí epidurálního poranění
- RTG lebky, ev. CT hlavy

➤ pád na obličej

- i při relativně malém nárazu možnost poranění obličejových kostí

Zlomenina lebky- fisura (trhlina) v lebce



MOZKOVÁ KOMOCE

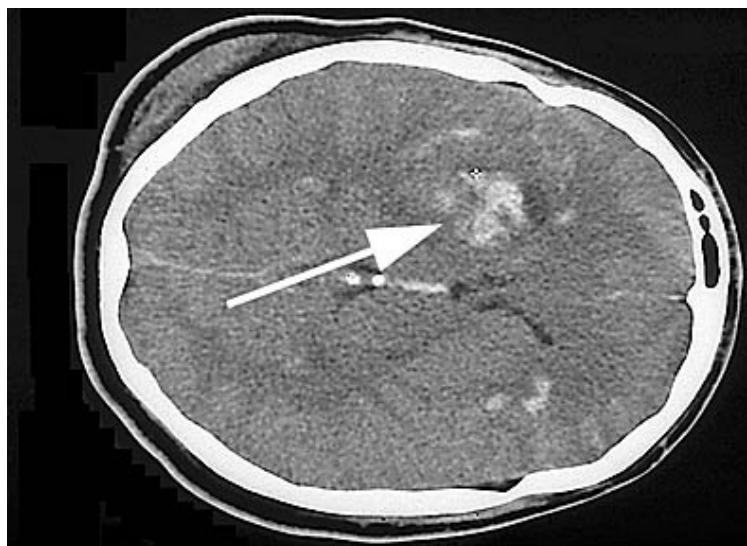
- úder hlavou nebo do hlavy
- amnézie na vlastní úraz
- retrográdní amnézie v řádu minut
- většinou bez poruchy vědomí
- po probnutí nausea, zvracení, spavost, závratě
- CT negativní
- terapie: klid na lůžku, observace
- dobrá prognóza, odezní bez trvalých následků



MOZKOVÁ KONTUZE

= ložiskové poškození tkáně

- amnézie i několik hodin před a po úraze
- bezvědomí, zmatenost, nevolnost, zvracení
- přechodně ložiskový neurologický nálezn
- CT – kontuzní ložisko



SLEDOVÁNÍ

- stav zornic
- stav vědomí
- poloha při zvracení
- TK
- TF
- TT
- smyslové funkce



MOZKOVÁ KOMPRESSE

- většinou při otevřených zlomeninách lebky
- vmáčknutí úlomků do mozku
 - vždy ohrožení života
 - vždy mozková kontuze
 - prakticky vždy porucha vědomí
 - nebezpečí intrakraniální infekce
- fixace hlavy, sterilní krytí, transport



ZLOMENINA BAZE LEBNÍ

- při pádech z výšky
- brýlový hematom (oboustranně okolo očí)
- krvácení z uší
- nebezpečí selhání životních funkcí
- sledování – stav vědomí, zvracení, zornice, TF, TK, TT, event. krvácení, stav dýchání

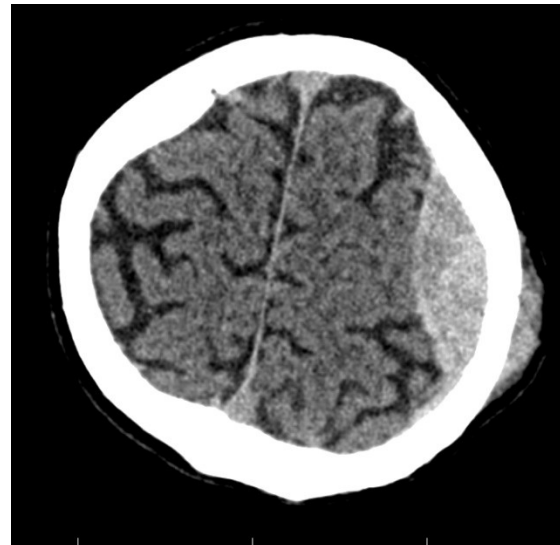


INTRAKRANIÁLNÍ KRVÁCENÍ I

Epidurální

= tepenné krvácení mezi kalvou a dura mater při poranění vnitřní kompakty

- rychle se vyvíjející příznaky:
 - anizokorie
 - lateralizovaná symptomatologie
 - nitrolební hypertenze
 - porucha vědomí
- CT

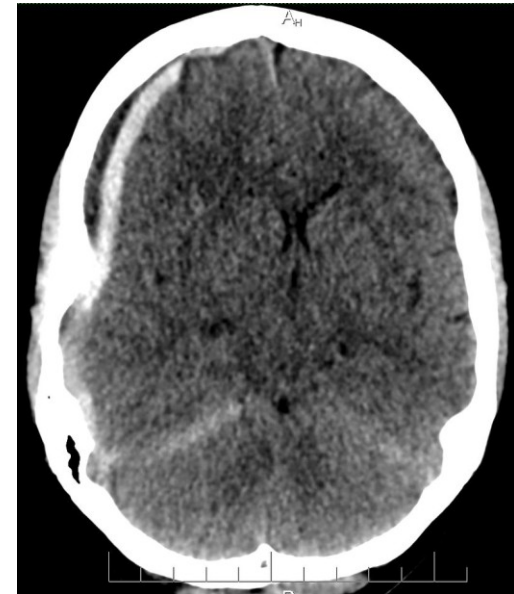


INTRAKRANIÁLNÍ KRVÁCENÍ II

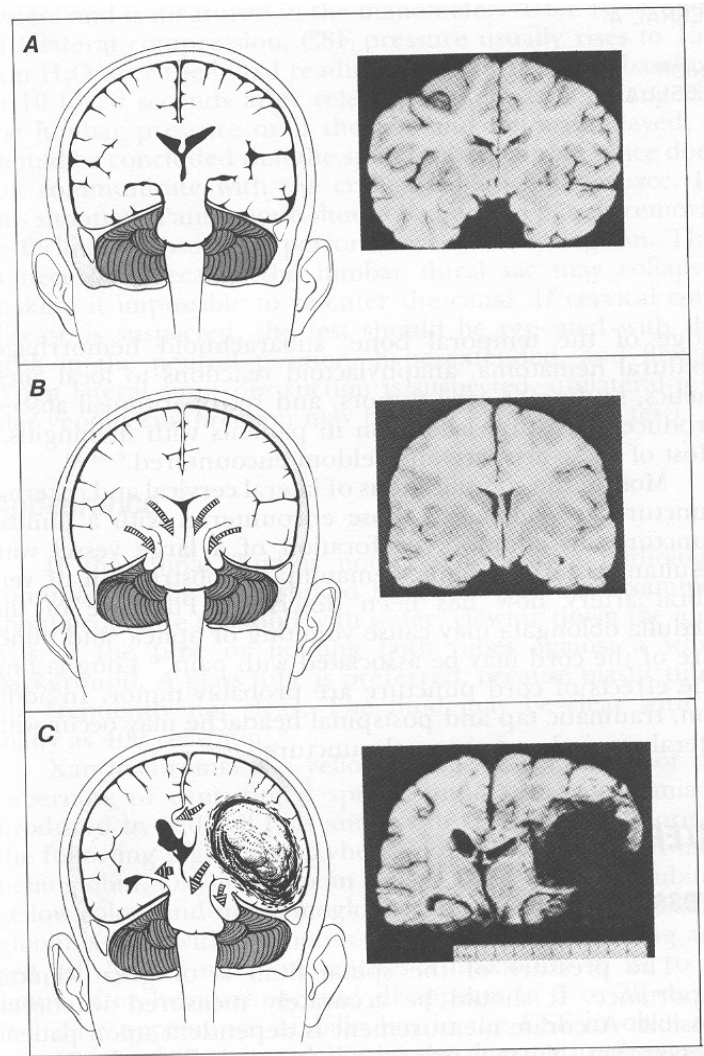
Subdurální

= žilní krvácení při poranění žilních splavů - ke vzniku stačí i prudký pohyb hlavou

- volný interval – až 6 dní
- anizokorie
- nitrolební hypertenze
- porucha vědomí
- symptomatologie nevýrazná u starších nemocných



HERNIACE MOZKOVÉ TKÁNĚ



INTRAKRANIÁLNÍ KRVÁCENÍ III

Subarachnoidální

= tepenné krvácení mezi arachnoideou a mozkovou tkání, nejčastěji při ruptuře aneurysmatu

- většinou souvislost s námahou (sehnutí, stolice, koitus)
 - obvykle bez poruchy vědomí
 - extrémně prudká bolest hlavy
 - anizokorie
 - nitrolební hypertenze

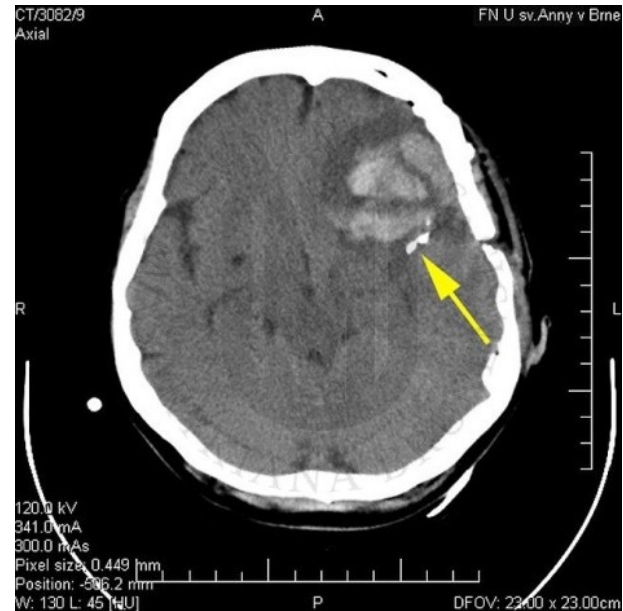


INTRAKRANIÁLNÍ KRVÁCENÍ IV

Intracerebrální

= krvácení v mozkové tkáni, krev drtí mozkovou tkáň

- porucha vědomí
- doprovodná symptomatologie
- výrazné neurologické příznaky
- anizokorie
- většinou u hypertoniků, při koagulopatii,...



SLEDOVÁNÍ

- stav vědomí
- stav zornic
- TK
- TF
- TT
- zvracení
- vývoj neurologických příznaků

- zklidnění



PORANĚNÍ HRUDNÍKU

➤ **uzavřené**

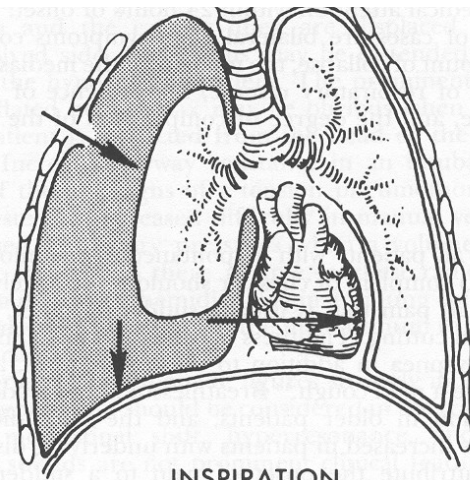
- zlomenina žeber (i seriová)
- bolestivost
- nebezpečí poranění plic, srdce

➤ **otevřené**

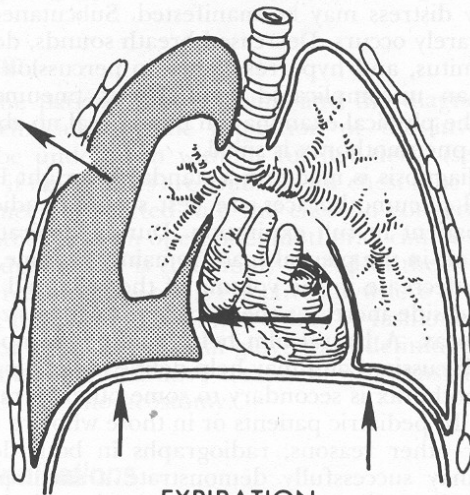
- PNO – **otevřený** – prostý kolaps plíce
- PNO – **záklopkový** – zvyšuje se přetlak, přetlačení struktur mediastina, ohrožení šokem



OTEVŘENÝ PNEUMOTHORAX



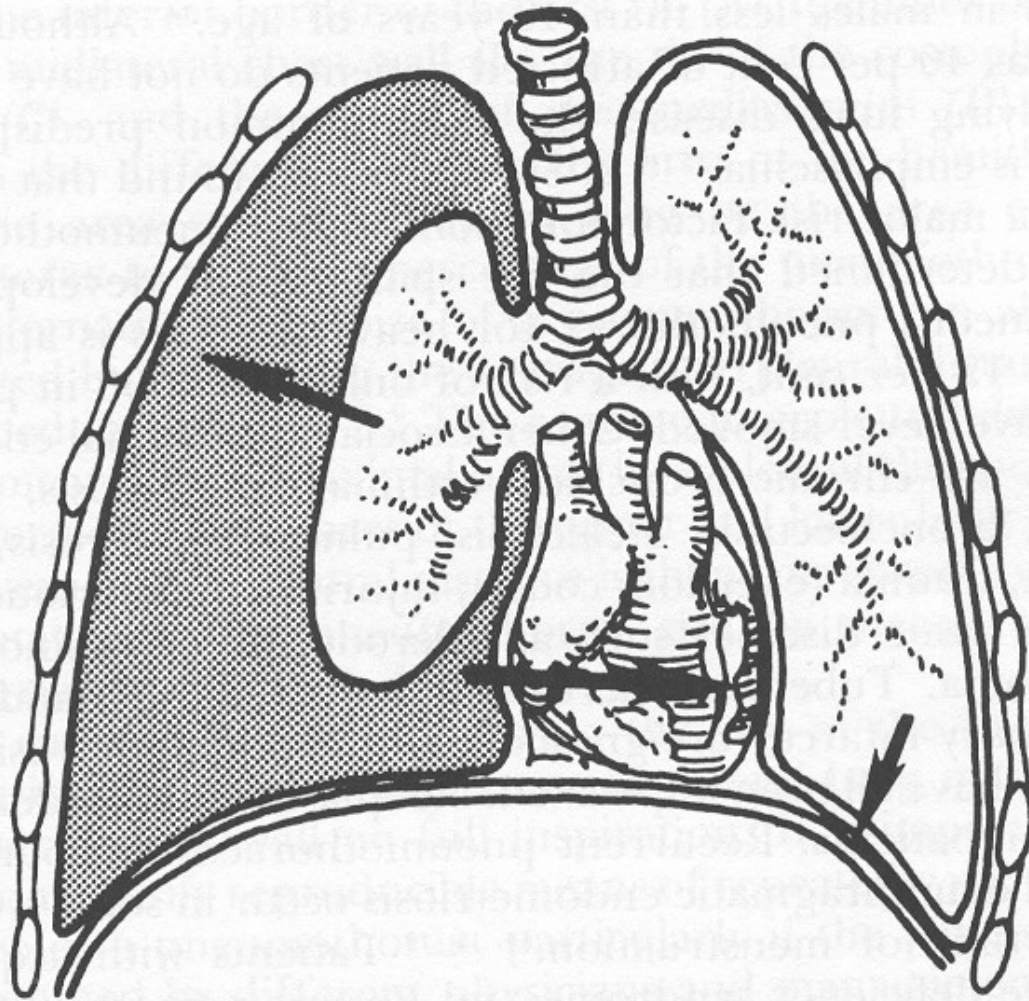
INSPIRATION



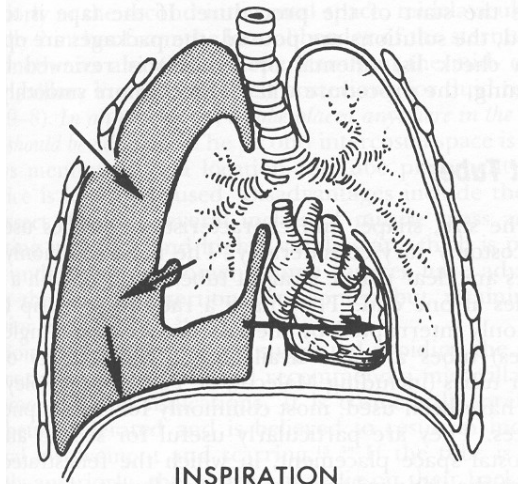
EXPIRATION



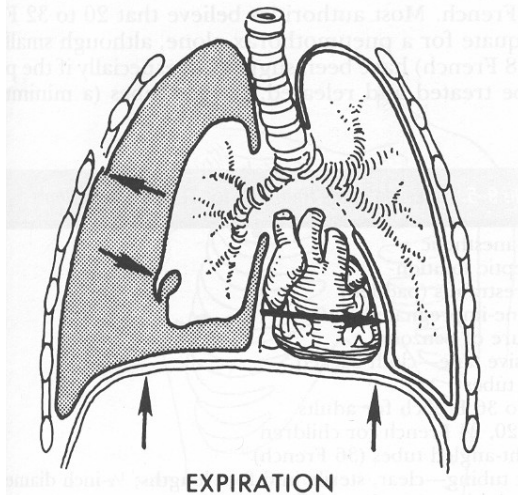
SPONTÁNNÍ PNEUMOTHORAX



TENZNÍ PNEUMOTHORAX



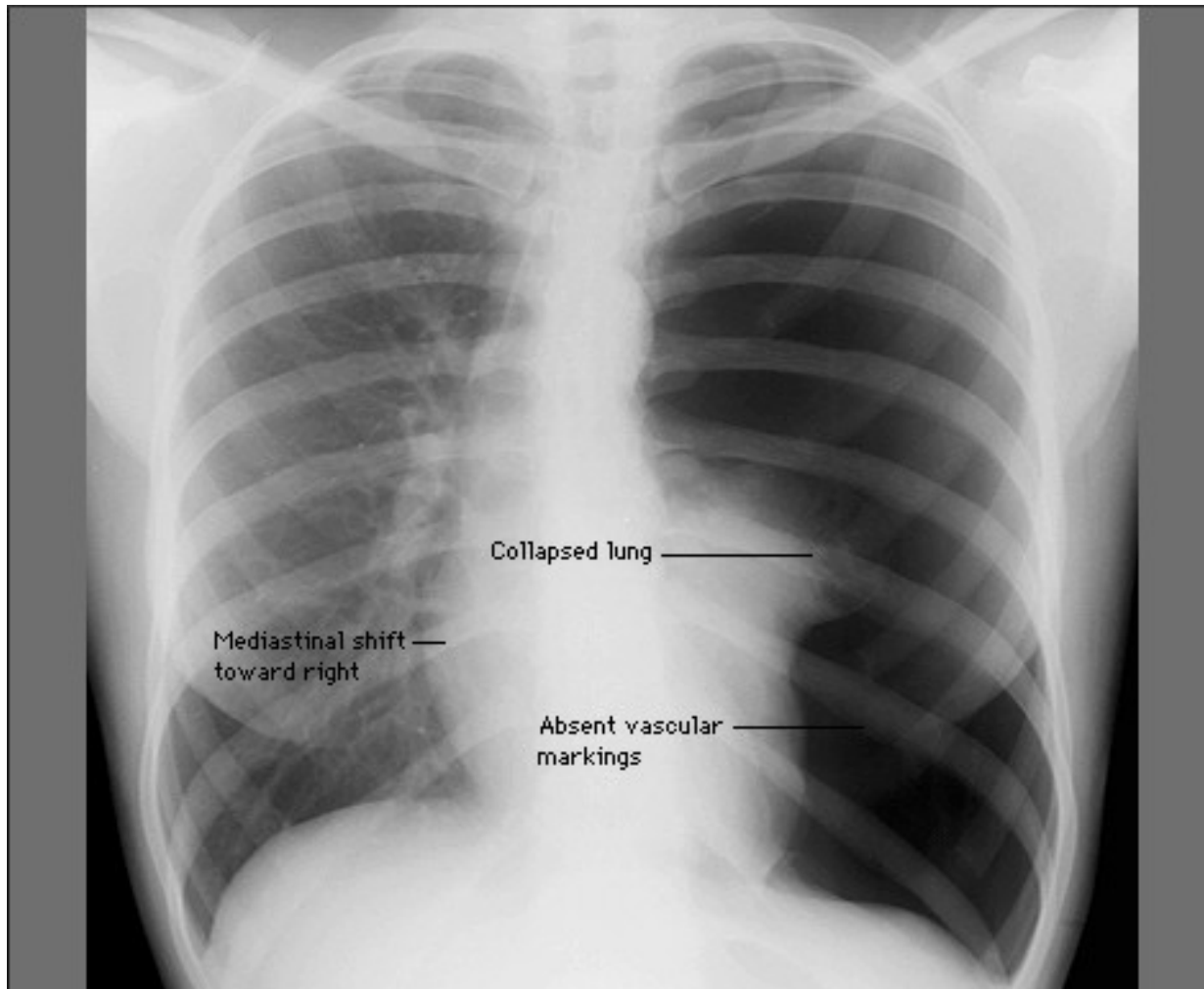
INSPIRATION



EXPIRATION

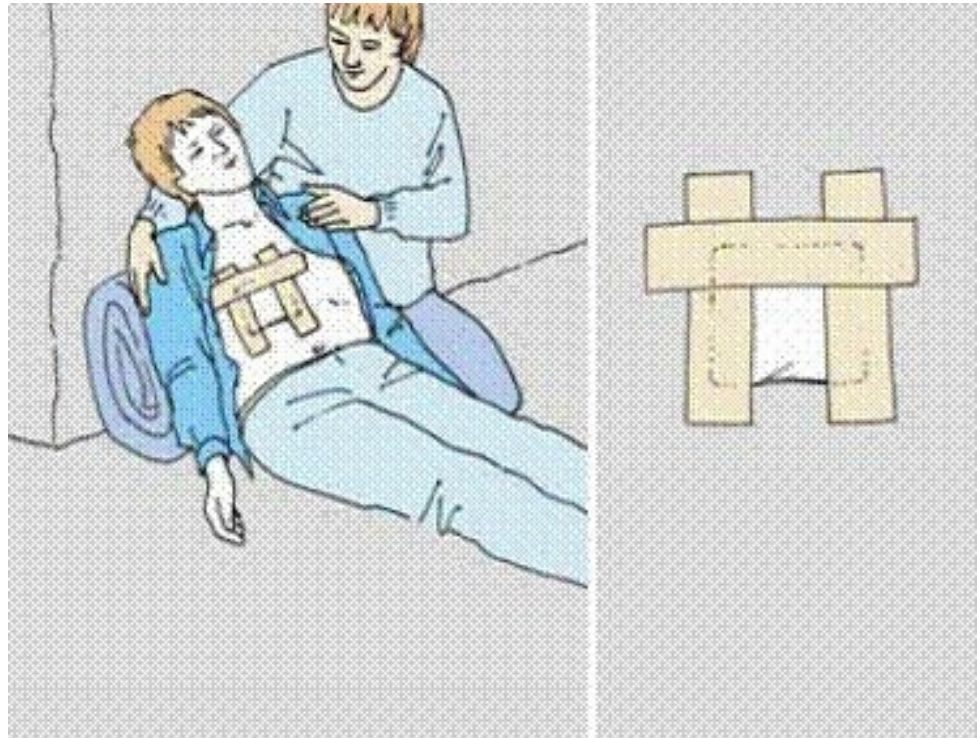


TENZNÍ PNEUMOTHORAX - RTG



PORANĚNÍ HRUDNÍKU II

- poloha v polosedu
- zklidnění
- polopropustný obvaz
- stažení hrudního koše
- transport



PORANĚNÍ PÁTEŘE A MÍCHY

- fraktury výběžků obratlů
- kompresivní fraktury – metastázy, osteoporóza
- poranění těl obratlů s dislokací
 - lokální bolestivost
 - brnění končetin
 - poruchy hybnosti končetin

- zachovat polohu
- transport na podložce
- fixace hlavy
- analgetika, zabránit ztrátám tepla



FIXACE KRČNÍ PÁTEŘE



PORANĚNÍ BŘICHA I

zavřená

- ruptura jater, sleziny, ledvin při nárazu
- vývoj šokového stavu i bez jiné zjevné symptomatologie

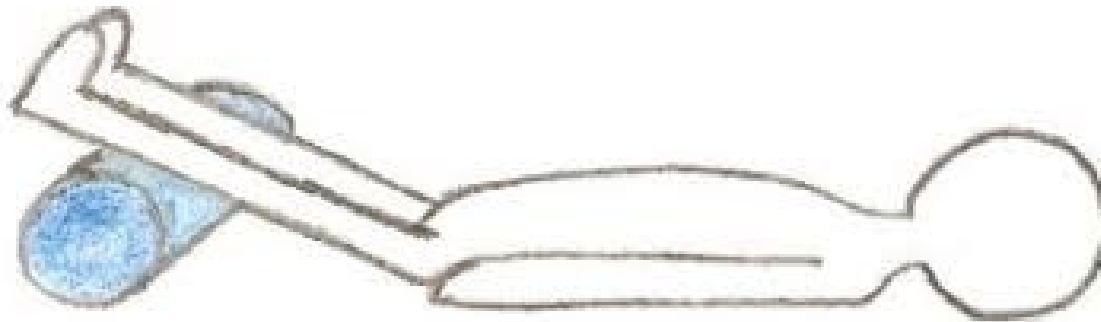
otevřená

- bodné rány, autohavárie
- většinou šokový stav
- nevytahovat zabodnuté předměty
- sterilně krýt



PORANĚNÍ BŘICHA II

- nedávat nic jíst ani pít
- autotransfuzní poloha
- nedávat analgetika
- klidné prostředí
- teplo



DĚKUJI ZA POZORNOST

