

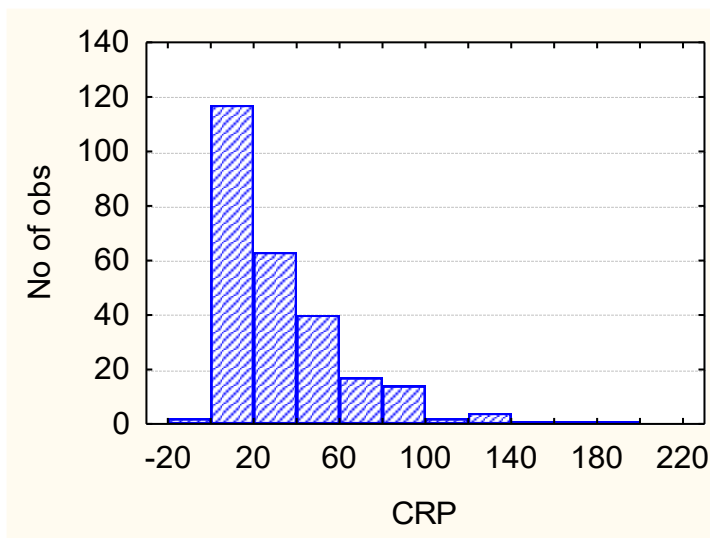
1. Stanovte aritmetický průměr věku:

24, 38, 85, 67, 53, 45, 87 let

2. Stanovte medián hodnot glykémie:

4,8; 4,3; 4,5; 5,2; 7,1; 6,7; 5,8 mmol/l

3. Pro vyjádření míry polohy hodnot CRP je vhodnější průměr nebo medián?



4. Jaký graf je vhodný pro vizualizaci následujícího datového souboru?

Pořadové číslo pacienta	1	2	3	4	5	6	7	8	9
Rodinná anamnéza	HT	RA	DM	DM	HT	CA	jiné	jiné	RA

HT = hypertenze, RA = revmatoidní artritida, DM = diabetes mellitus, CA = karcinom

5. Bude širší 95% nebo 99% interval spolehlivosti pro průměrnou hmotnost obyvatel ČR a proč?

6. Stanovte medián, dolní a horní kvartil, minimum a maximum a nakreslete krabicový graf  
61, 49, 35, 74, 53, 82

7. Uvedte příklad ordinální proměnné

8. Stanovte průměrnou závažnost onemocnění

Pořadové číslo pacienta	1	2	3	4	5	6	7	8	9	10	11	12	13	14
Závažnost	2	3	1	1	4	3	5	1	2	2	4	3	2	1

1 = lehká; 2 = střední; 3 = těžká; 4 = velmi těžká; 5 = život ohrožující

9. Stanovte vážený průměr bolestivosti na VAS

Kategorie	0-9	10-19	20-29	30-39	40-49	50-59	60-69	70-79	80-89	90-99
Četnost	11	13	20	18	22	25	32	35	16	17

10. Stanovte směrodatnou odchylku hodnot systolického TK

120, 145, 180, 135, 142, 148 mmHg