

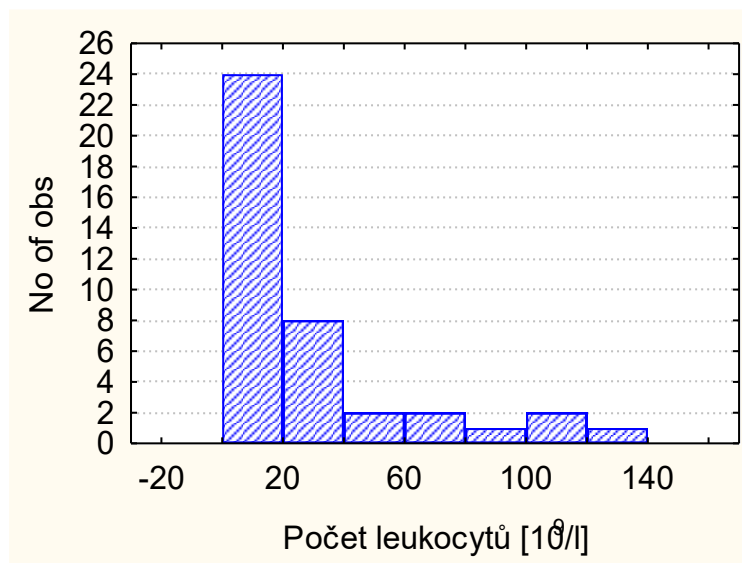
1. Stanovte aritmetický průměr věku:

27, 36, 43, 58, 71, 62, 83, 69 let

2. Stanovte medián hodnot glykémie:

5,3; 6,8; 7,1; 4,2; 6,1; 5,7; 4,9; 5,4 mmol/l

3. Pro vyjádření míry polohy počtu leukocytů je vhodnější průměr nebo medián (v těchto jednotkách se nemusí jednat o celá čísla)?



4. Máme k dispozici dva testy k testování přítomnosti onemocnění Covid-19

a) SE = 82%, SP = 70%

b) SE = 80%, SP = 65%

který z nich vybereme jako vhodnější a proč?

5. U dat poměrového typu můžeme stanovit:

Modus medián průměr

6. Stanovte medián, dolní a horní kvartil, minimum a maximum a nakreslete krabicový graf

61, 49, 35, 74, 53, 82

7. Uveďte příklad nominální proměnné

8. Stanovte průměrný zdravotní stav

| | | | | | | | | | | | | | | |
|-------------------------|---|---|---|---|---|---|---|---|---|----|----|----|----|----|
| Pořadové číslo pacienta | 1 | 2 | 3 | 4 | 5 | 6 | 7 | 8 | 9 | 10 | 11 | 12 | 13 | 14 |
| Stav | 4 | 4 | 3 | 2 | 3 | 1 | 3 | 4 | 0 | 2 | 2 | 1 | 4 | 3 |

4 = velmi dobrý; 3 = dobrý; 2 = průměrný; 1 = špatný; 0 = připoután na lůžko

9. Stanovte vážený průměr kvality spánku na VAS

| | | | | | | | | | | |
|-----------|-----|-------|-------|-------|-------|-------|-------|-------|-------|-------|
| Kategorie | 0-9 | 10-19 | 20-29 | 30-39 | 40-49 | 50-59 | 60-69 | 70-79 | 80-89 | 90-99 |
| Četnost | 28 | 14 | 19 | 22 | 31 | 18 | 24 | 31 | 18 | 6 |

10. Stanovte směrodatnou odchylku hodnot systolického TK

180, 146, 121, 137, 155 mmHg