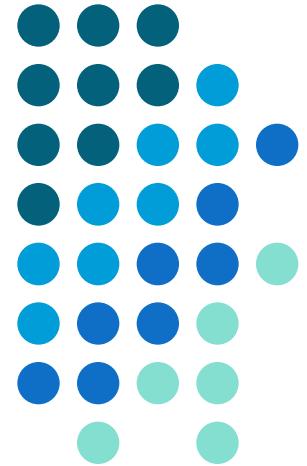


Zachraň (si) život

CZ.3.22/3.3.07/14.04363

System zdravotní péče v České republice



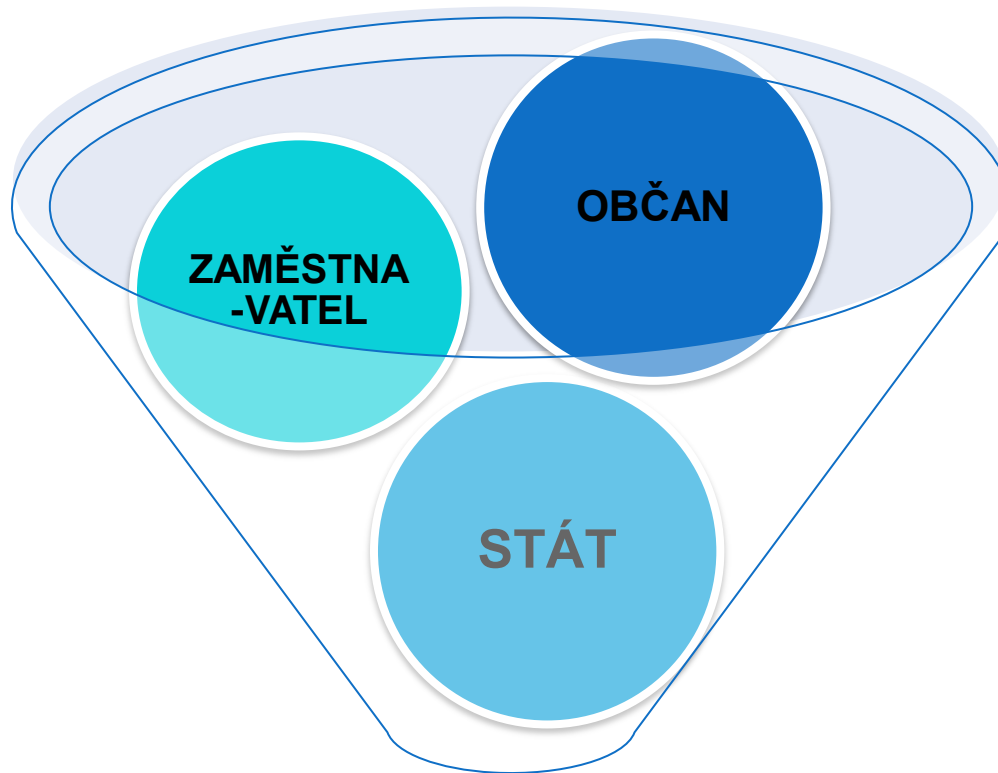
EVROPSKÁ UNIE
EVROPSKÝ FOND PRO REGIONÁLNÍ ROZVOJ
PŘEKRAČUJEME HRANICE

„Projekt je spolufinancován z prostředků ERDF“
„Překračujeme hranice“

Zdravotní péče v České republice (ČR)



- Funguje na principu **všeobecného zdravotního pojištění**
- Péče je poskytovaná **všem občanům i cizincům** na území ČR
- Hradí se z veřejného zdravotního pojištění, jež je **povinen každý platit**
- **Občan i jeho zaměstnavatel** odvádí státu určité **procento měsíčního platu**
- Za studenty, důchodce, ženy na mateřské dovolené platí pojištění stát





Všeobecná zdravotní pojišťovna ČR

Revírní bratrská pokladna, zdrav. pojišťovna

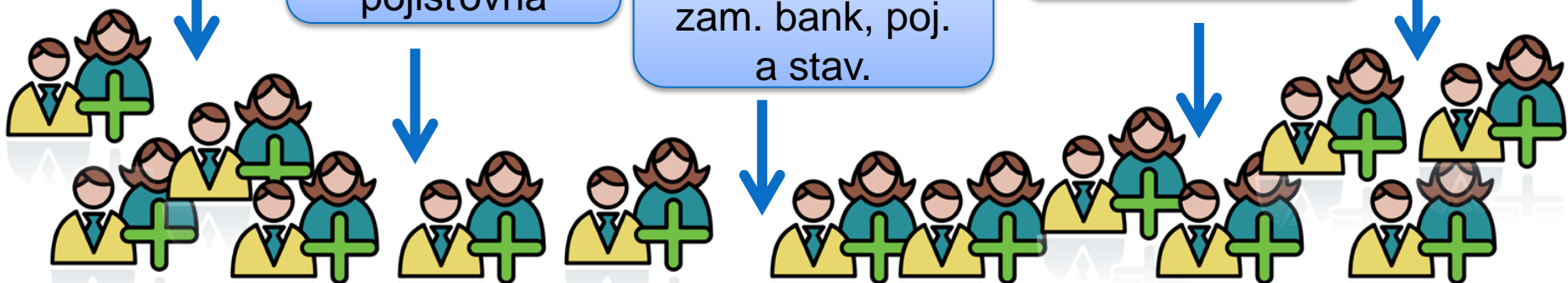
Vojenská zdravotní pojišťovna ČR

Zdravotní pojišťovna ministerstva vnitra ČR

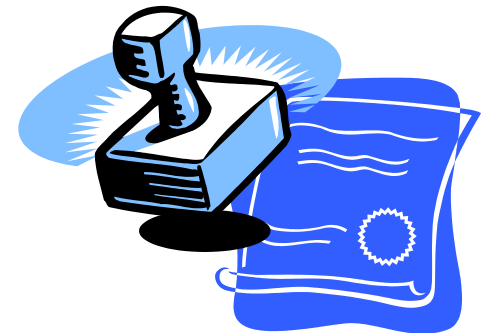
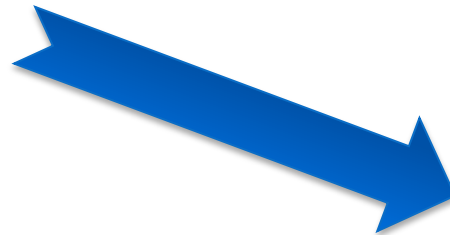
Česká průmyslová zdr. pojišťovna

Oborová zdravotní poj. zam. bank, poj. a stav.

Zaměstnanecká pojišťovna Škoda



Občan si sám platí:



a další

Druhy zdravotní péče v ČR



1. Ambulantní péče

- je poskytována všeobecnými lékaři nebo specialisty
- každý občan je zaregistrován u svého ošetřujícího lékaře, kterého si sám vybral (praktický lékař pro dospělé, praktický lékař pro děti a dorost)

Lékaři specialisté



- ❖ Gynekolog
- ❖ Stomatolog
- ❖ Alergolog
- ❖ Diabetolog
- ❖ Endokrinolog
- ❖ Urolog
- ❖ Oftalmolog
- ❖ Chirurg
- ❖ Internista
- ❖ Ortoped
- ❖ Hematolog
- ❖ Dermatolog
- ❖ Psychiatr
- ❖ Psycholog
- ❖ a další....

Druhy zdravotní péče v ČR



2. Ústavní (lůžková) péče

- je poskytována především v nemocnicích, v odborných léčebných ústavech (např. psychiatrické léčebny a rehabilitační ústavy) dále v léčebnách dlouhodobě nemocných, ozdravovnách, hospicích ...



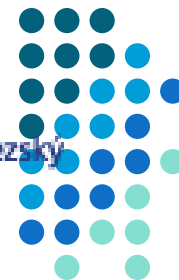


Sdružené zdravotnické zařízení Krnov

je příspěvkovou organizací zřizovanou Moravskoslezským krajem



Moravskoslezský
kraj



Zdroj: <http://www.szzkrnov.cz/gallery.asp?mid=59&cid=1&sid=59>



Sdružené zdravotnické zařízení Krnov

je příspěvkovou organizací zřizovanou Moravskoslezským krajem



Moravskoslezský
kraj



Lůžková oddělení

- ARO
- Interní oddělení
- Chirurgické oddělení
- Ortopedické oddělení
- Urologické oddělení
- Dětské oddělení
- Plicní oddělení
- Neurologické oddělení
- Gynekologicko-porodní oddělení
- Lůžková rehabilitace

Ambulance

- Chirurgická ambulance
- Alergologická ambulance
- Diabetologická ambulance
- Endokrinologická ambulance
- Hematologická ambulance
- Interní ambulance
- Onkologická ambulance
- Ambulance pro léčbu chronické bolesti

a další...



Zdroj: <http://www.hospimed.cz/divize/divize-kompletace/reference/dokoncene-akce/nemocnice-krnov/>



Zdroj: <http://www.szzkrnov.cz/department.asp?sid=22>

Druhy zdravotní péče v ČR



3. Zdravotnická záchranná služba

- poskytuje občanům odbornou první pomoc při ohrožení zdraví s následným transportem do SZZ Krnov



Druhy zdravotní péče v ČR



4. Pohotovostní služba

- zdravotnická péče při méně závažném náhlém onemocnění nebo úrazu v době mimo ordinální hodiny lékaře



Druhy zdravotní péče v ČR



5. Lázeňská péče

- určena pacientům k doléčení a rehabilitaci (např. po úrazech, operacích, u oslabených jedinců a chronicky nemocných dětí)



Zdroj: <http://www.priessnitz.cz/informace-pil/1433-pc-media.htm>

Priessnitzovy lázně

Druhy zdravotní péče v ČR



6. Lékárenské péče

- zajišťuje distribuci léků a zdravotnických potřeb na základě lékařského předpisu i bez něj (volný prodej)



Zdroj: <http://www.lekarna.zdravcentra.cz/ustavnikrnov/>

Ústavní lékárna SZZ Krnov

Úhrada poskytnuté zdravotní péče



I. Regulační poplatek za návštěvu u lékaře

➤ 30 Kč

Nehradí se:

- ✓ pokud nebyl pacient vyšetřen lékařem
- ✓ návštěva dítěte do 18 let u lékaře
- ✓ při preventivní prohlídce
- ✓ v poradně pro těhotné



Úhrada poskytnuté zdravotní péče

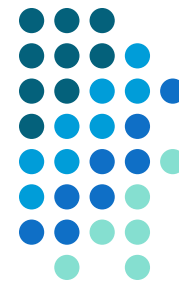


II. Regulační poplatek za výdej léků na předpis

- ✓ 30 Kč za jeden recept na němž mohou být předepsány maximálně dva druhy léku
- ✓ lékárny v rámci získání a udržení klientů tyto poplatky neúčtují



Úhrada poskytnuté zdravotní péče



III. Regulační poplatek za návštěvu pohotovosti

✓ 90 Kč





*Děkujeme
za pozornost!*



Použité zdroje



- GLADKIJ, Ivan et al. *Management ve zdravotnictví*. Brno: Computer Press, 2003, 380 s. ISBN 80-7226-996-8.
- NĚMEC, Jiří. *Principy zdravotního pojištění*. 1. vyd. Praha: Grada, 2008, 240 s. ISBN 978-80-247-2628-1.
- *Ministerstvo zdravotnictví České republiky* [online]. © 2010 [cit. 2014-09-21]. Dostupné z: <http://www.mzcr.cz/>
- *Sdružené zdravotnické zařízení Krnov* [online]. (c) 2008 [cit. 2014-09-21]. Dostupné z: <http://www.szzkrnov.cz/>

Použité obrázky

Klipart MS PowerPoint