

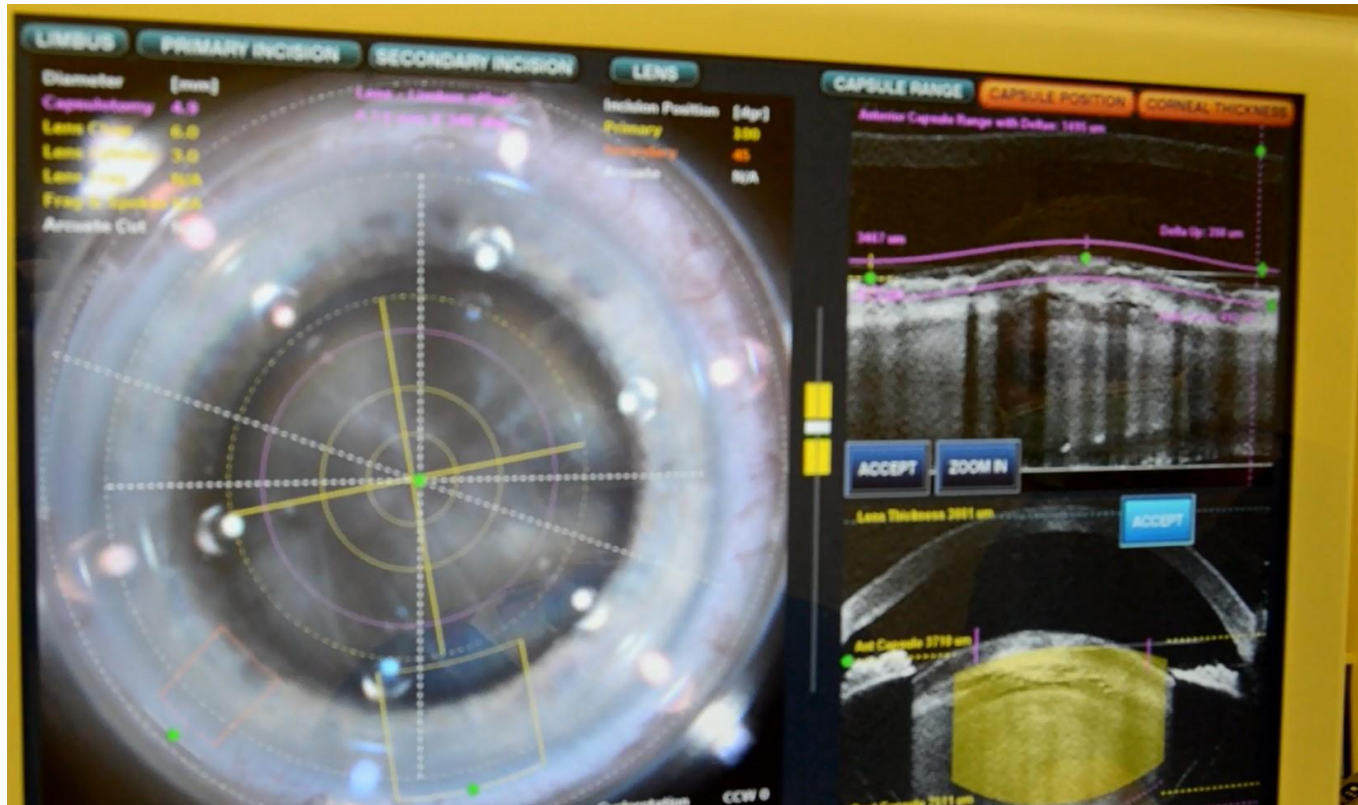
Laserem asistovaná operace katarakty
Femtosecond-laser-assisted cataract surgery
(FLACS)

Femtosekundový laser LenSx®

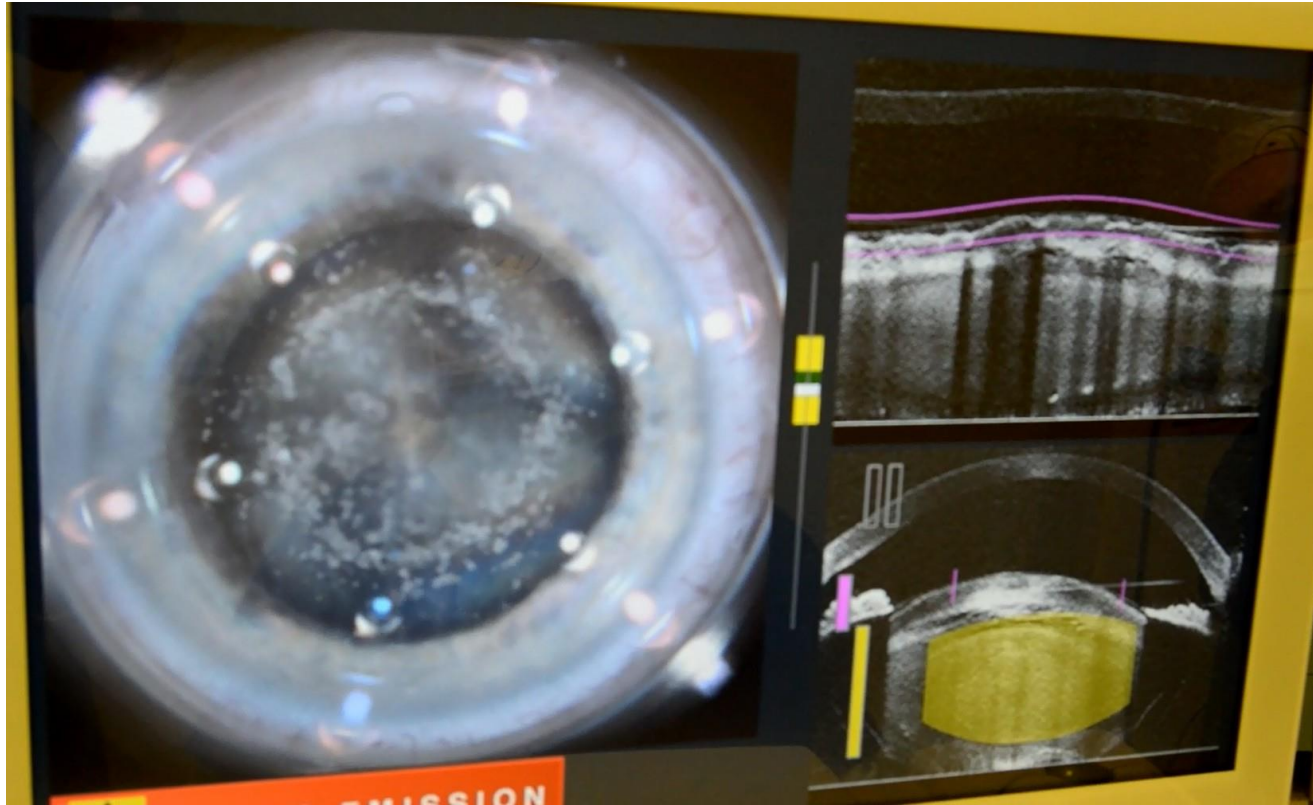
- předněsegmentové OCT → vizualizace dockingu
- LenSx® SoftFit™ Interface - dokování přes měkkou kontaktní čočku, kompletní kapsulorhexe, ↑NT jen o 16mmHg, zlepšení chirurgického výkonu laseru, redukce energie v oku o 66%, zkrácení času laserové operace o 34%
- LenSx®
 1. kapsulotomie
 2. fakofragmentace
 3. vstupní operační řezy, případně LRI



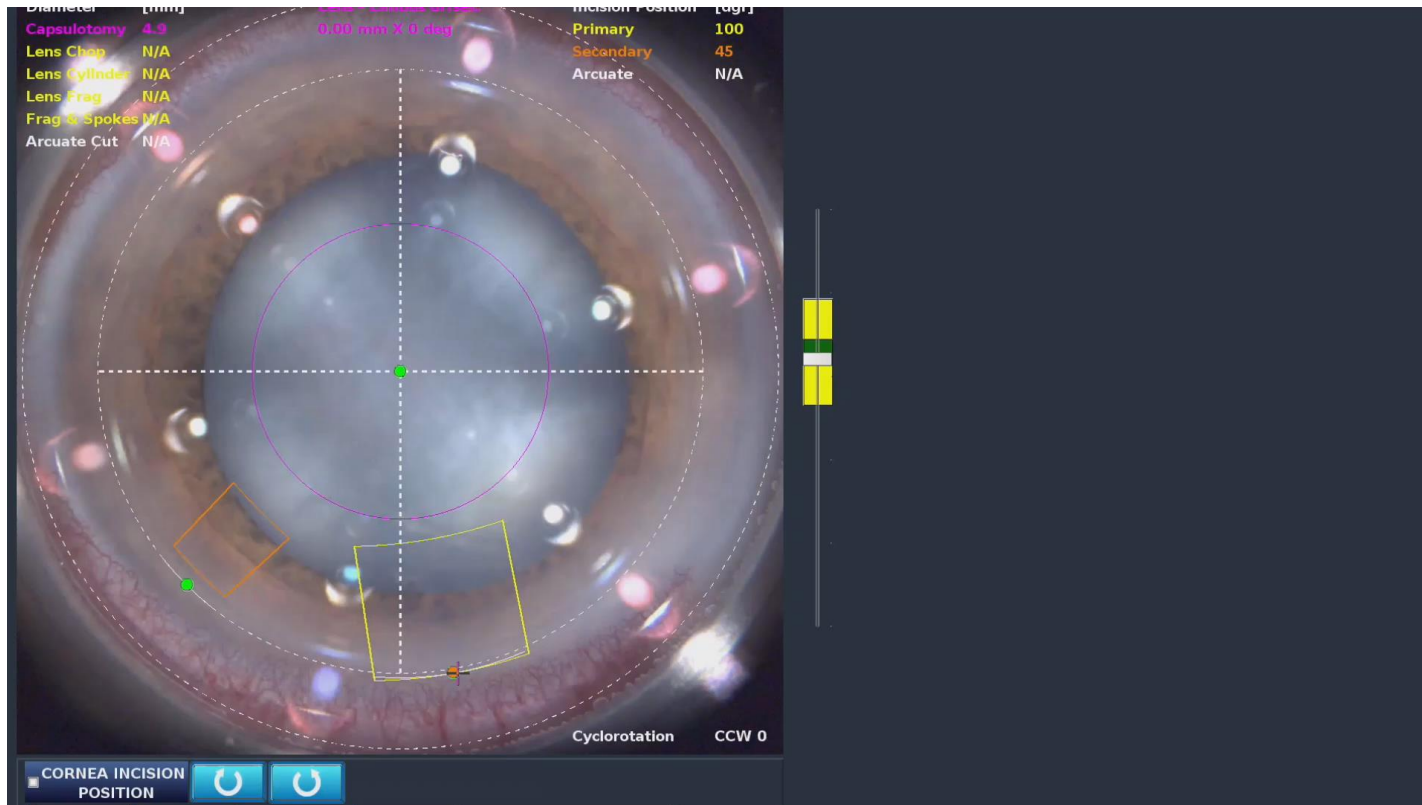
LenSx



LenSx



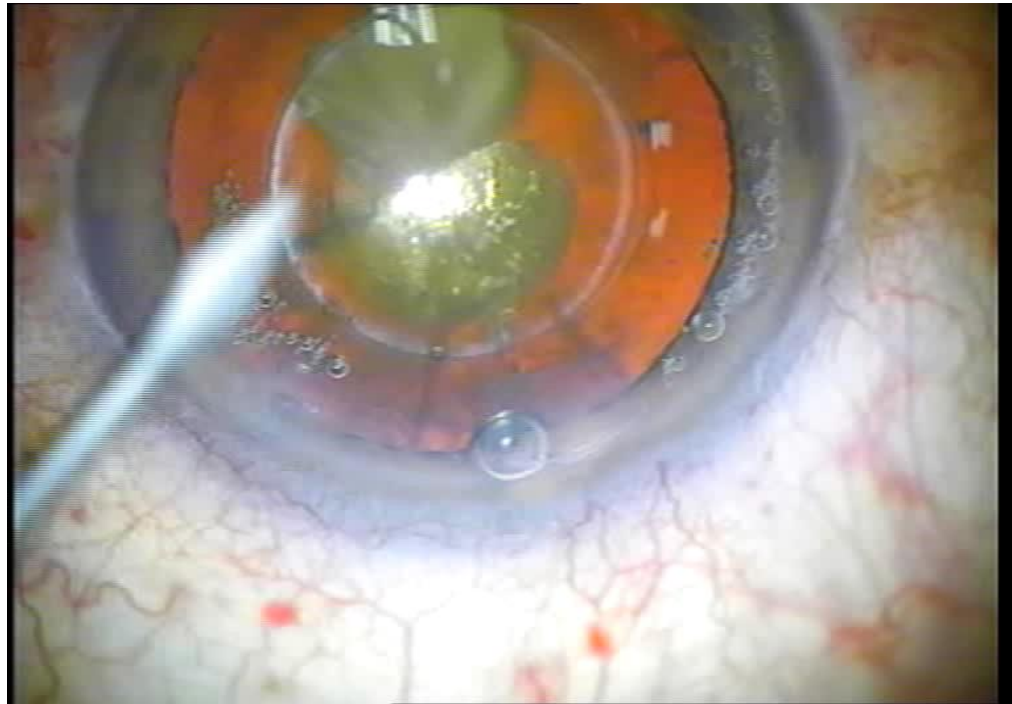
LenSx



FLACS - kapsulorexe



FLACS - fakofragmentace



Femtokatarakta

- U maturních a komplikovaných katarakt laserová část operace přínosem
 - vytvoření přesně centrované kapsulorhexe bez nutnosti barvení pouzdra
 - rozdělení jádra → ↓ množství ultrazvuku nutného k odstranění čočky
 - ↓ rizika edému rohovky, zrychlení hojení
- Nevýhody:
 - občasné zúžení zornice po laserové části operace
 - delší učební křivka pro chirurga v laserové části operace
 - nutná přítomnost technika v učební křivce

Femtokatarakta

- Femtokatarakta přínosem v moderní chirurgii šedého zákalu
- Výhodná pro pokročilé a komplikované katarakty
- Vyžaduje chirurgickou erudici