

KPR

- 
- Základní neodkladná resuscitace
  - Rozšířená neodkladná resuscitace

- 80% všech náhlých zástav oběhu je na podkladě ICHS a jiných onemocnění srdce
- Pokud není zahájena KPR tak šance na ROSC klesá s každou minutou o 10-15%
- Pokud není provedena okamžitá defibrilace, tak šance na obnovení rytmu elektrickým výbojem klesá každou minutu o 7-10%
- Propuštění z nemocnice se dožije 10,7-21,2% pacientů po KPR mimo nemocnici



- **Rozpoznat:**

- **poruchu vědomí**
- **poruchu dýchání**
  - nedýchá x gasping
  - poloha
    - záklon hlavy a povytažení čelisti
    - Trojitý manévr
- **zástavu oběhu**

# Zahájení KPR- u dospělého

- volat 1234 (155)
- zahájení resuscitace 30:2
  - optický střed hrudníku
  - hloubka komprese  $\frac{1}{3}$  výšky hrudníku
  - u dospělých cca 5-6 cm
  - frekvence 100-120/minutu

Kvalita KPR =  $\uparrow$ perfúzní tlak (mozek a srdce)

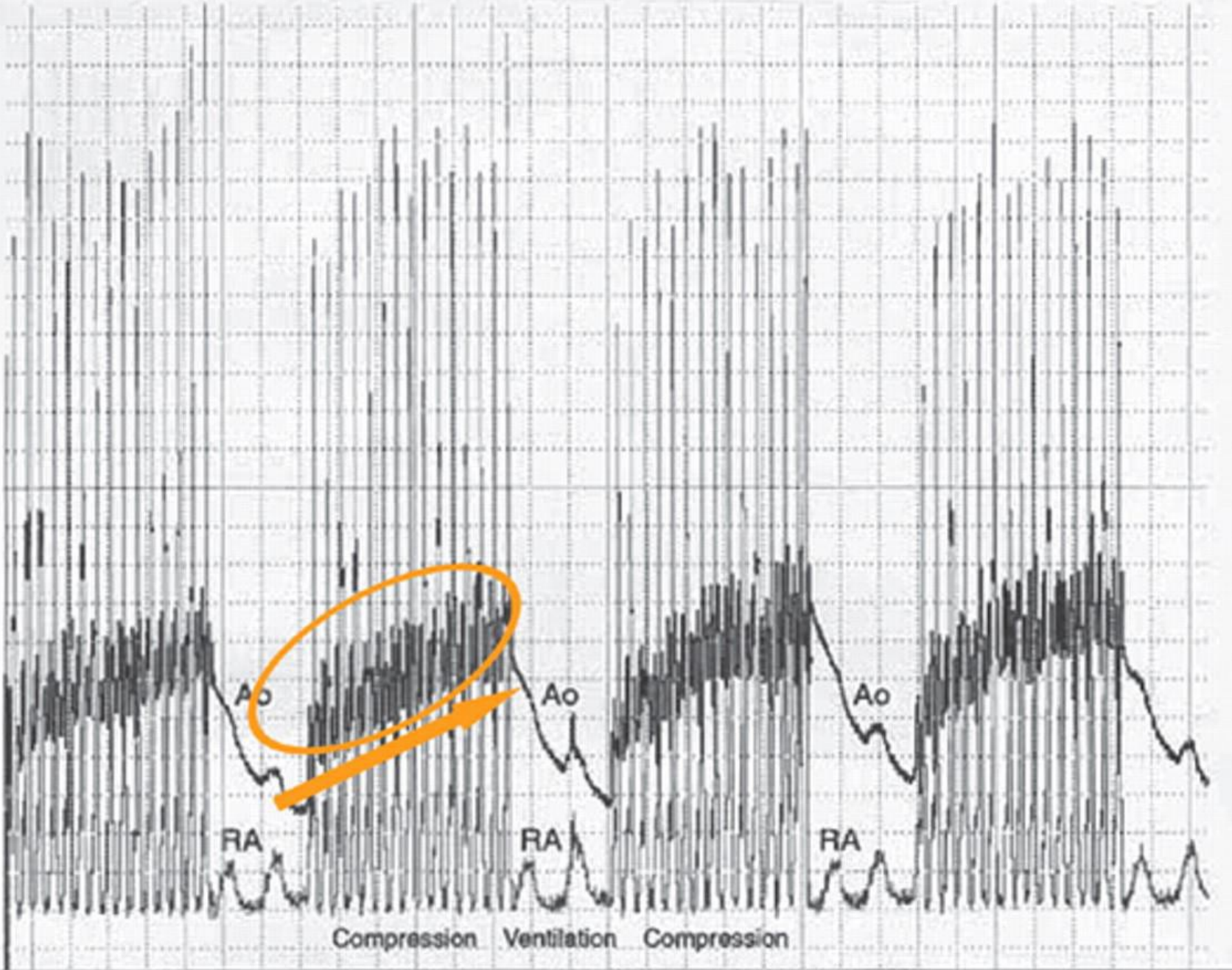
- rychlá frekvence kompresí
- úplná dekomprese
- časová minimalizace přerušení v průběhu nepřímé srdeční masáže
- časná defibrilace

160 mmHg

80 mmHg

Arterial

0 mmHg




Compression Ventilation Compression

BASE off SEC(TBF) off SEC(TM) off %EOF T: 2.800 SEC/DIV

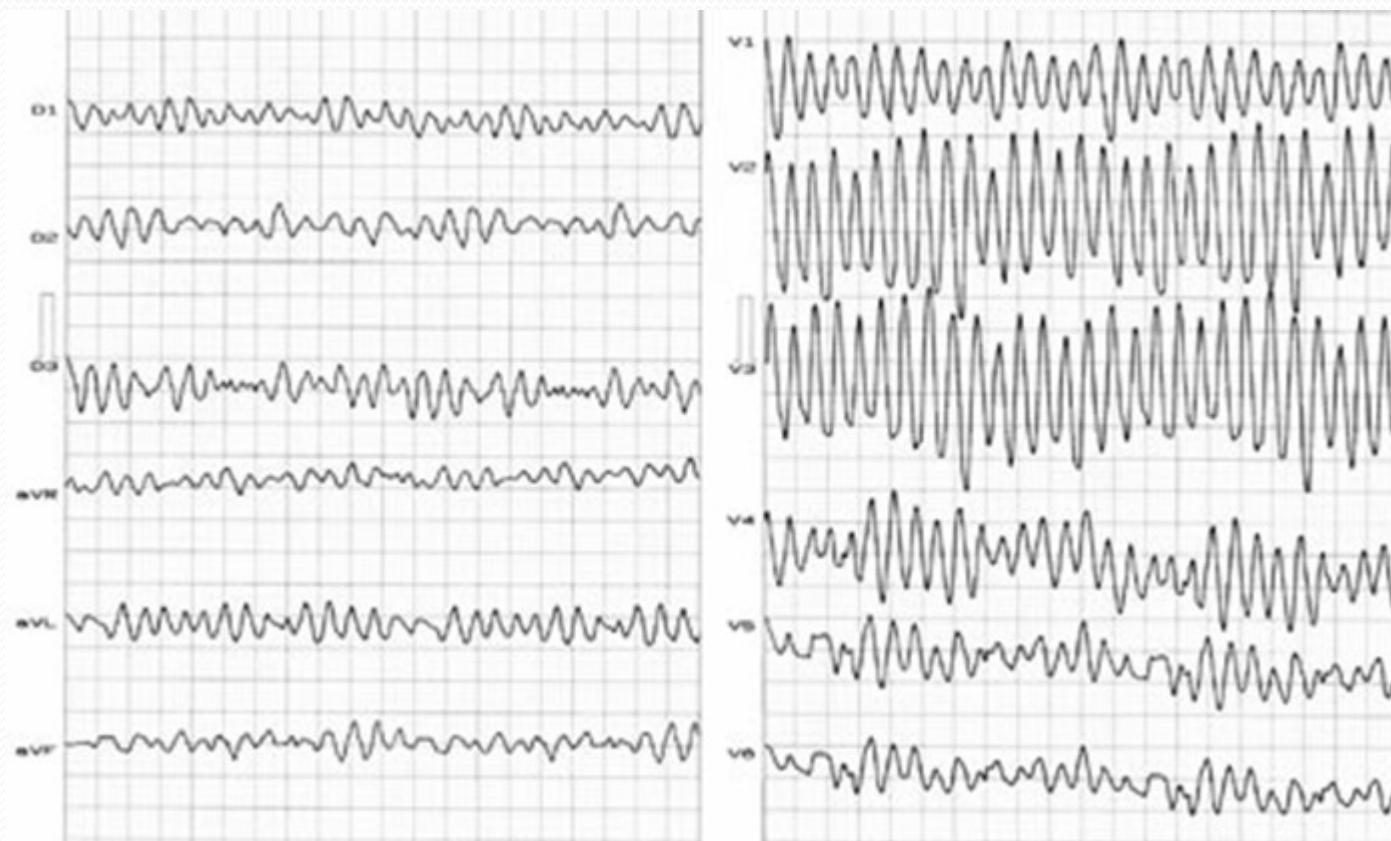




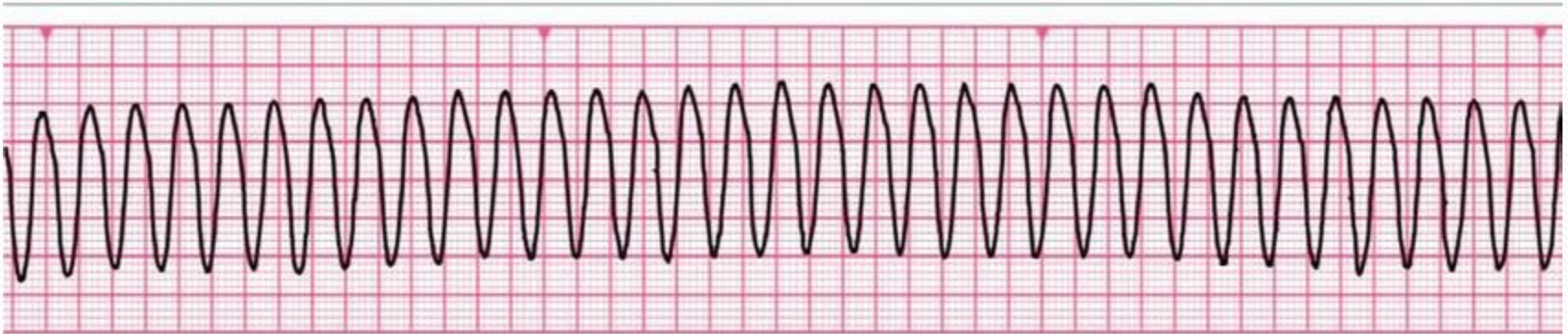
- 
- zajištění dýchacích cest
    - poloha
    - ústní vzduchovod
    - laryngeální maska
    - (intubace)

# Defibrilace

- fibrilace komor



- bezpulsová komorová tachykardie

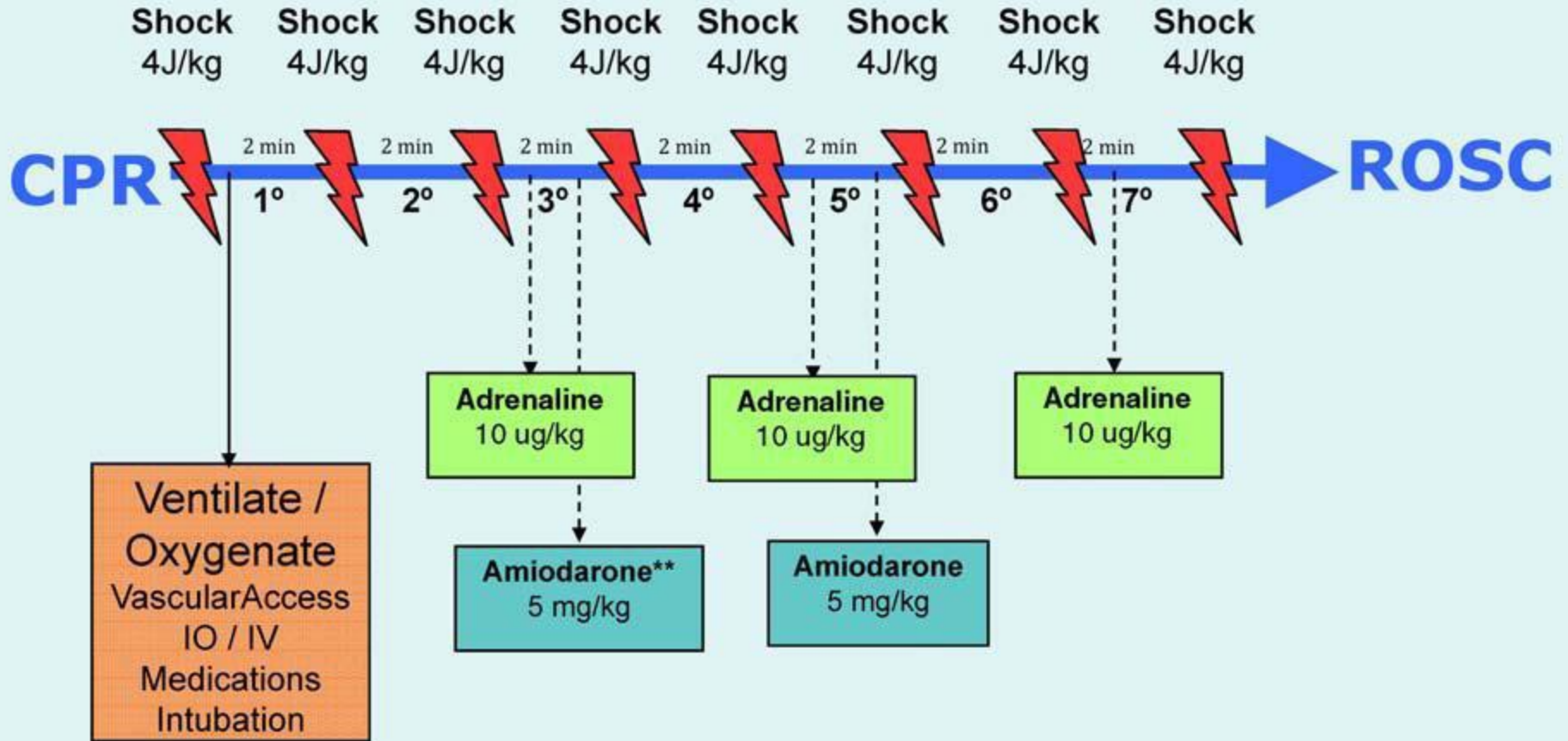


- defibrilace okamžitě jak je to možné
- 1 výboj a okamžitě bez kontroly rytmu pokračovat v KPR po dobu 2 min (cca 5 cyklů 30:2)
  - bifázický 150-200 J (další 150-360 J)
  - monofázický 360 J (další 360 J)
- přerušování KPR jen na samotný výboj – maximálně 5s

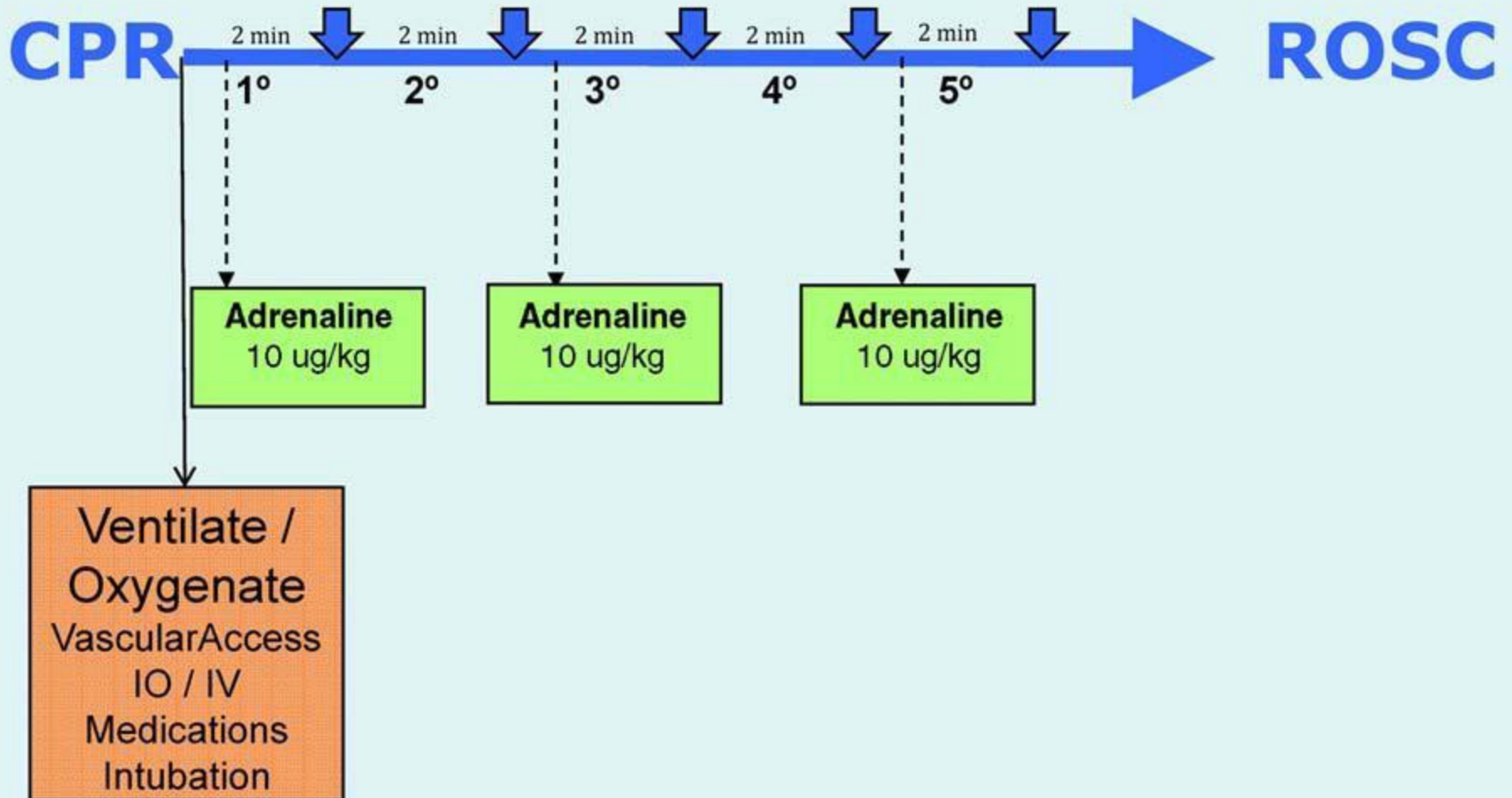
# Farmakoterapie

- Adrenalin
  - asystolie: 1mg i.v. à 3-5 min
  - FIKO/bezpulzová KT: 1mg i.v. pokud přetrvává po 3 výboji. Opakovat à 3-5 min pokud přetrvává nadále
- Amiodaron
  - FIKO/bezpulzová KT: 300 mg i.v. pokud přetrvává po 3. výboji. Pokud přetrvává zopakovat 150 mg i.v. (po 5. výboji)

# CARDIAC ARREST – SHOCKABLE RHYTHM



# CARDIAC ARREST: NON SHOCKABLE RHYTHM



# Ukončení KPR

- Obnovení oběhu
- Předání profesionálům
- Totální vyčerpání (jen u BLS, kdokoliv)
- Jisté známky smrti
- Bez ROSC > 30 minut
- Asystolie >20 min



# KPR- u dětí

- 5 iniciálních vdechů
- 15:2
- pokud je sám tak KPR 1 min, poté volat ZZS