

EPITELOVÁ TKÁŇ

podle uspořádání buněk: **plošné**, trámčité, retikulární

podle funkce: **krycí**, žlázový, resorpční, respirační, smyslový, svalový

Klasifikace krycích epitelů

podle počtu vrstev buněk, podle tvaru* buněk, které se nacházejí v nejsvrchnější vrstvě

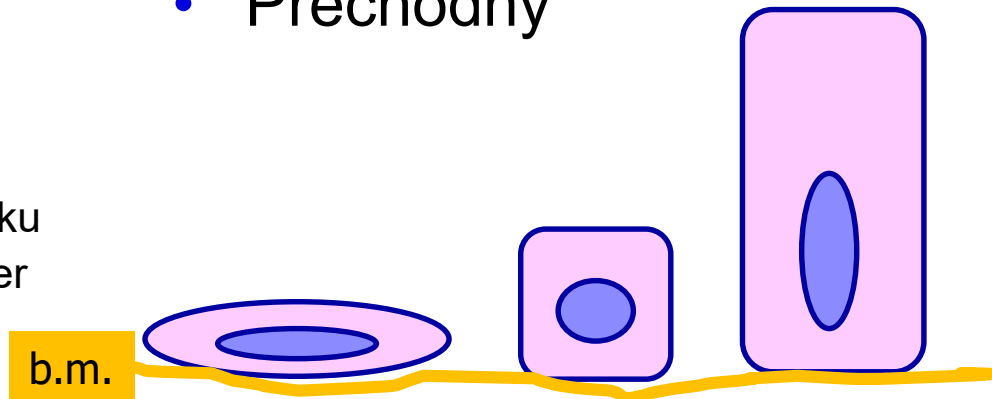
Jednovrstevné

- Jednovrstevný plochý (dlaždicový)
- Jednovrstevný kubický
- Jednovrstevný cylindrický
- Víceřadý cylindrický

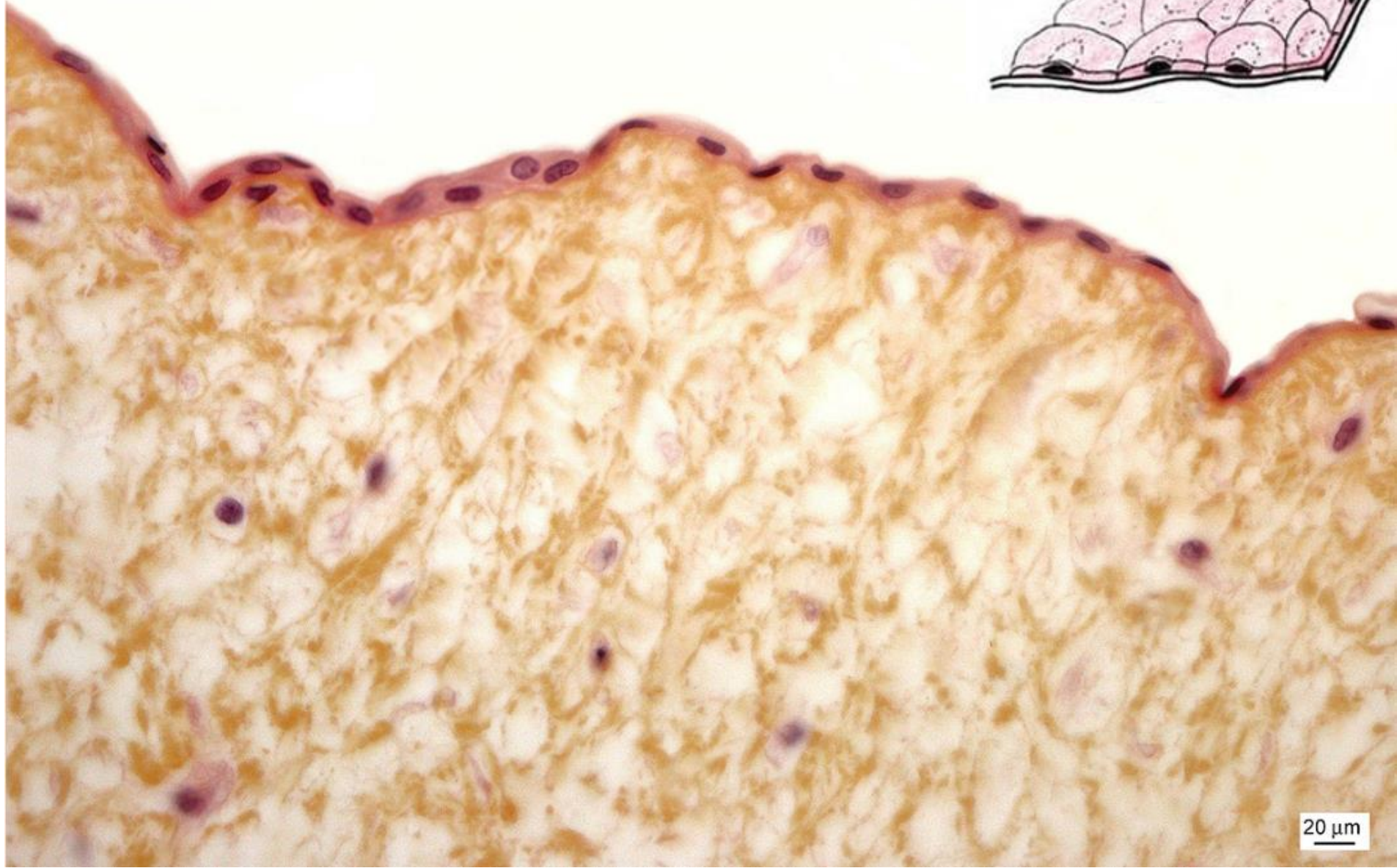
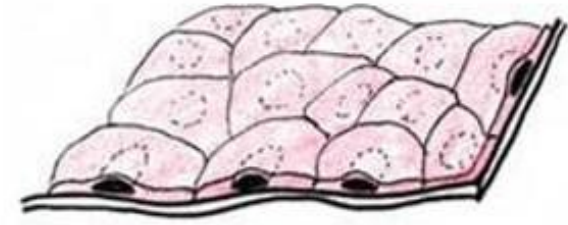
Vrstevnaté

- Vrstevnatý dlaždicový nerohovějící
- Vrstevnatý dlaždicový rohovějící
- (Vrstevnatý kubický)
- Vrstevnatý cylindrický
- Přejídný

* membrána buněk není vždy zřetelná, výšku buněk můžeme odhadnout podle tvaru jader

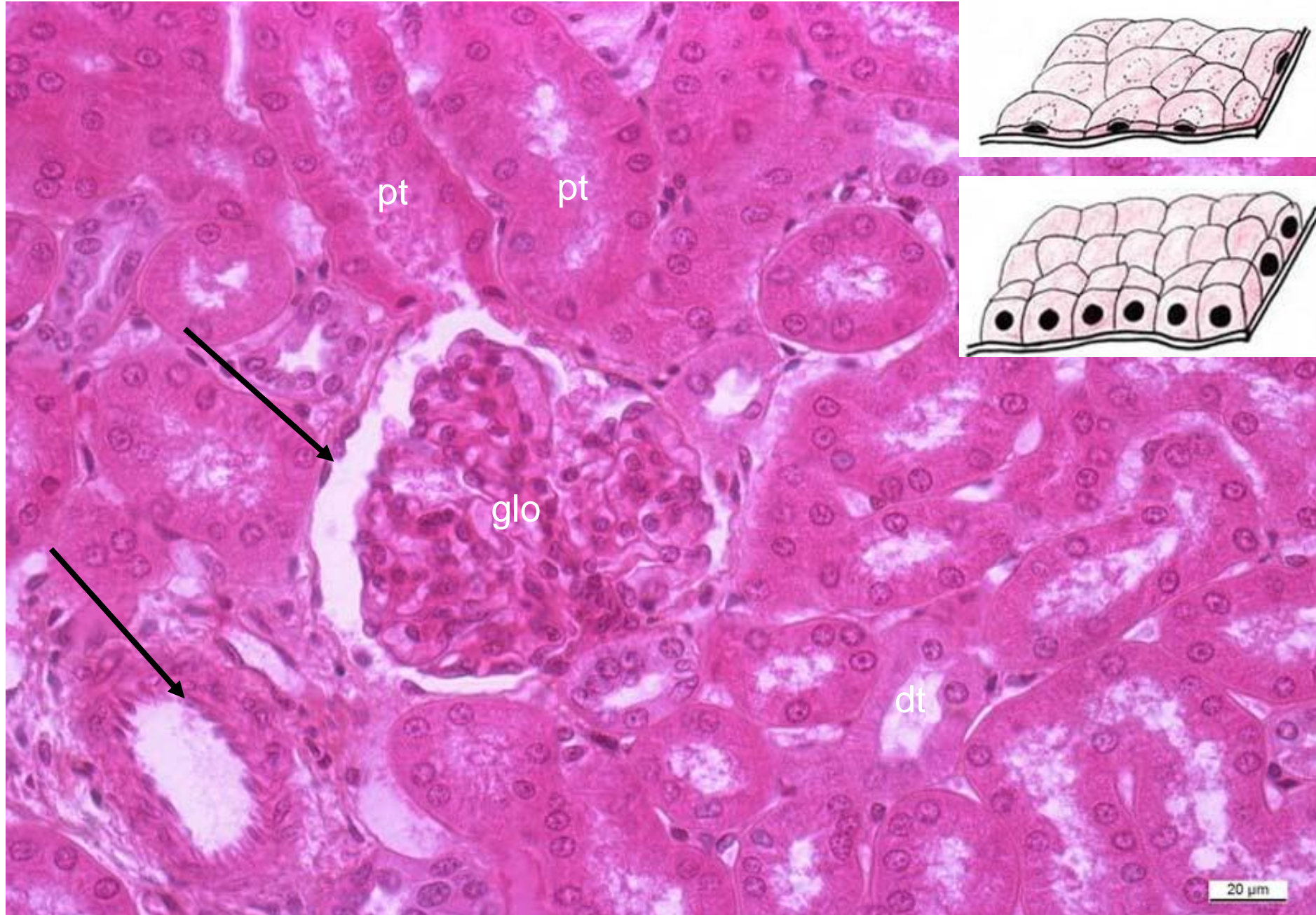


Jednovrstevný plochý epitel

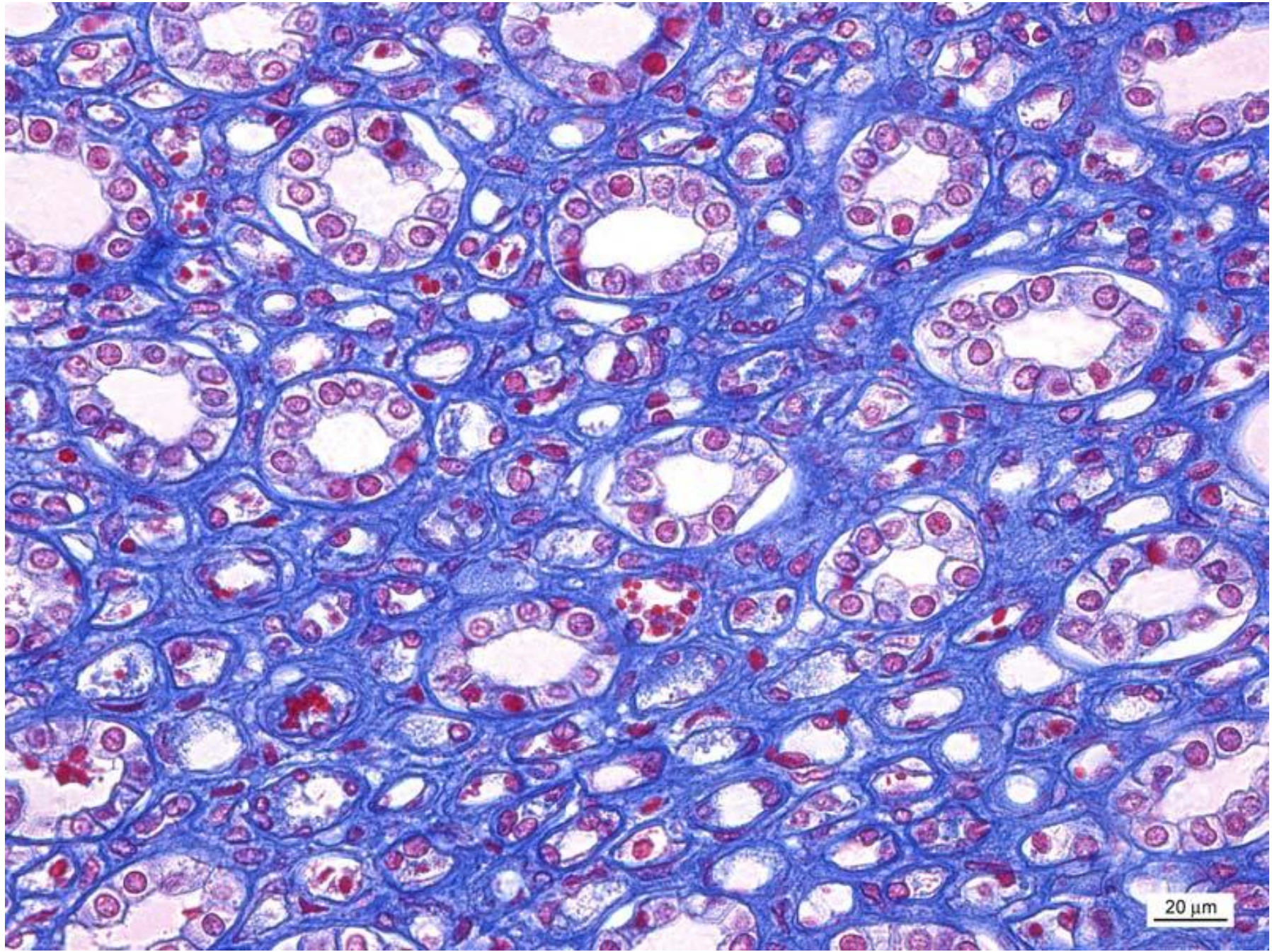


20 μ m

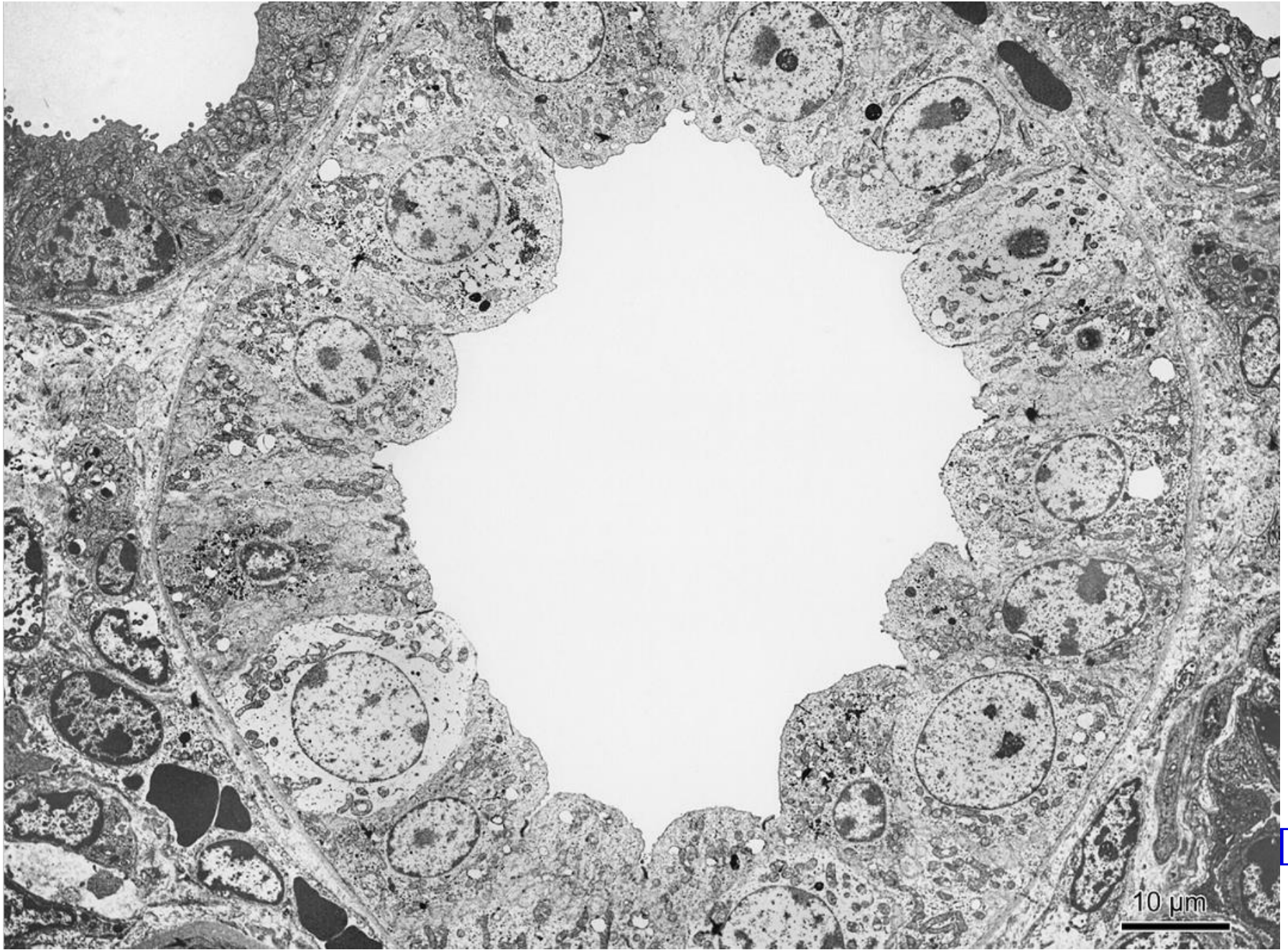
Jednovrstevný plochý a kubický epitel - ledvina (cortex)



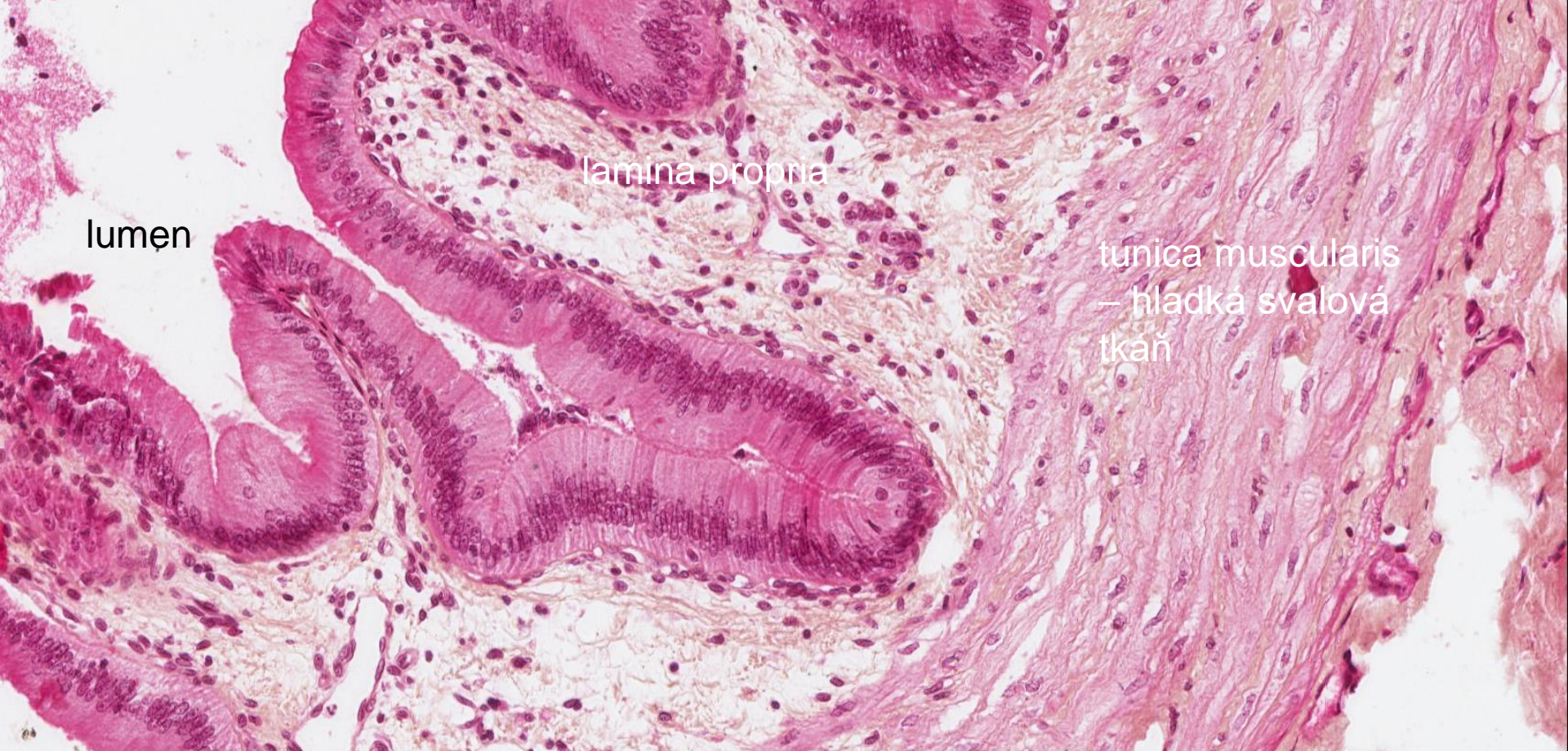
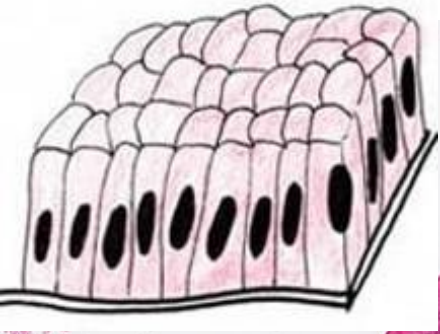
Jednovrstevný plochý a kubický epitel – ledvina (*medulla*)



Jednovrstevný nízce cylindrický epitel (ledvina)



Jednovrstevný cylindrický epitel – *vesica fellea*

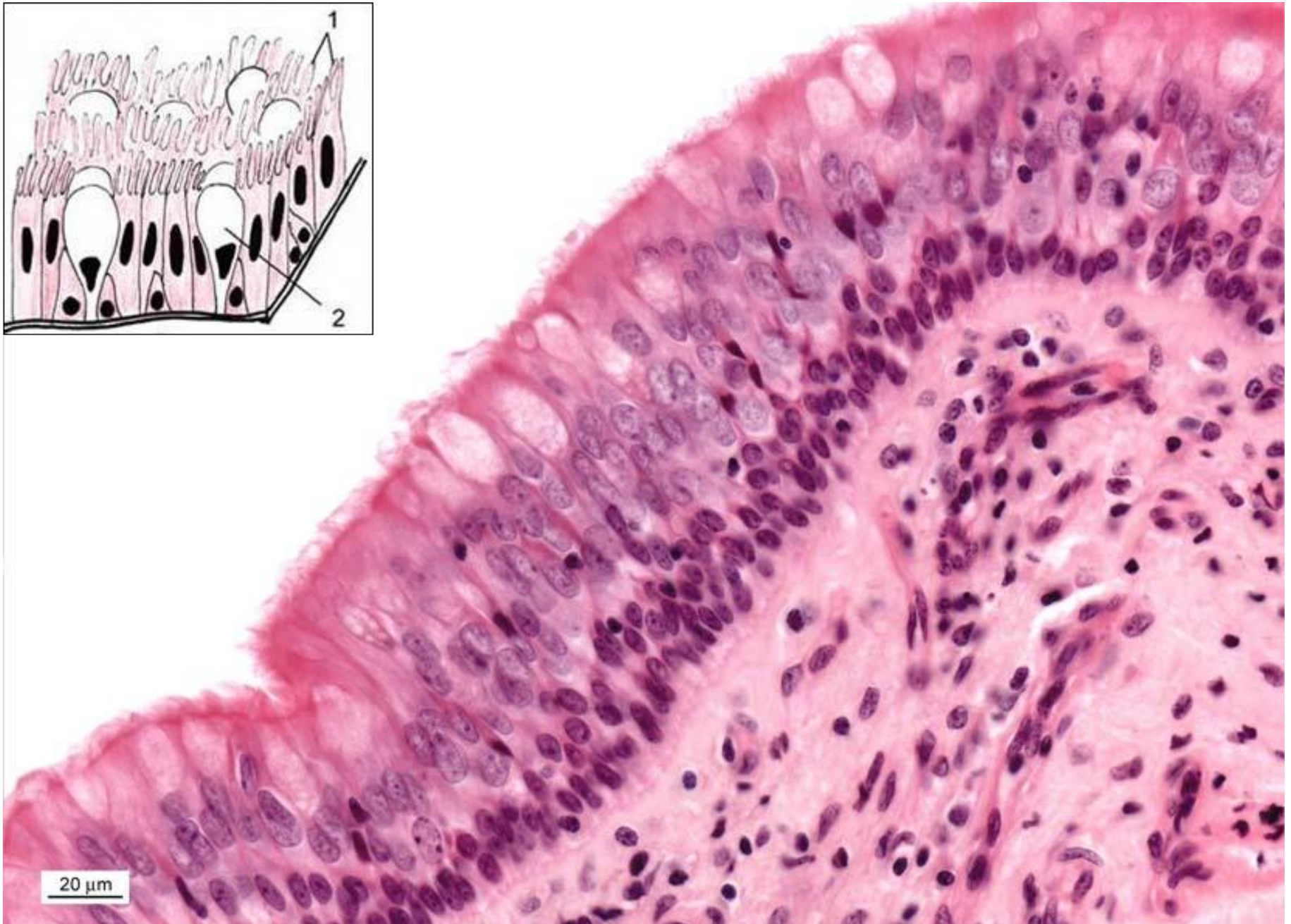
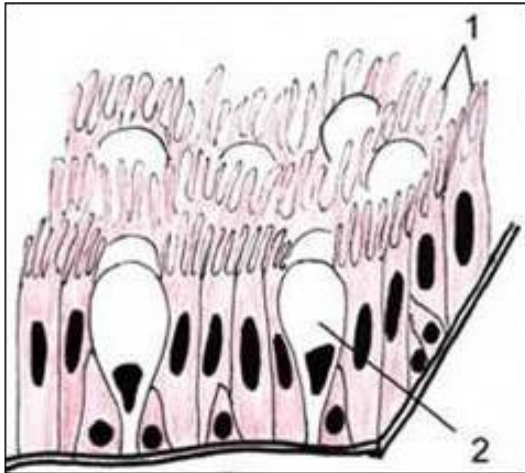


lumen

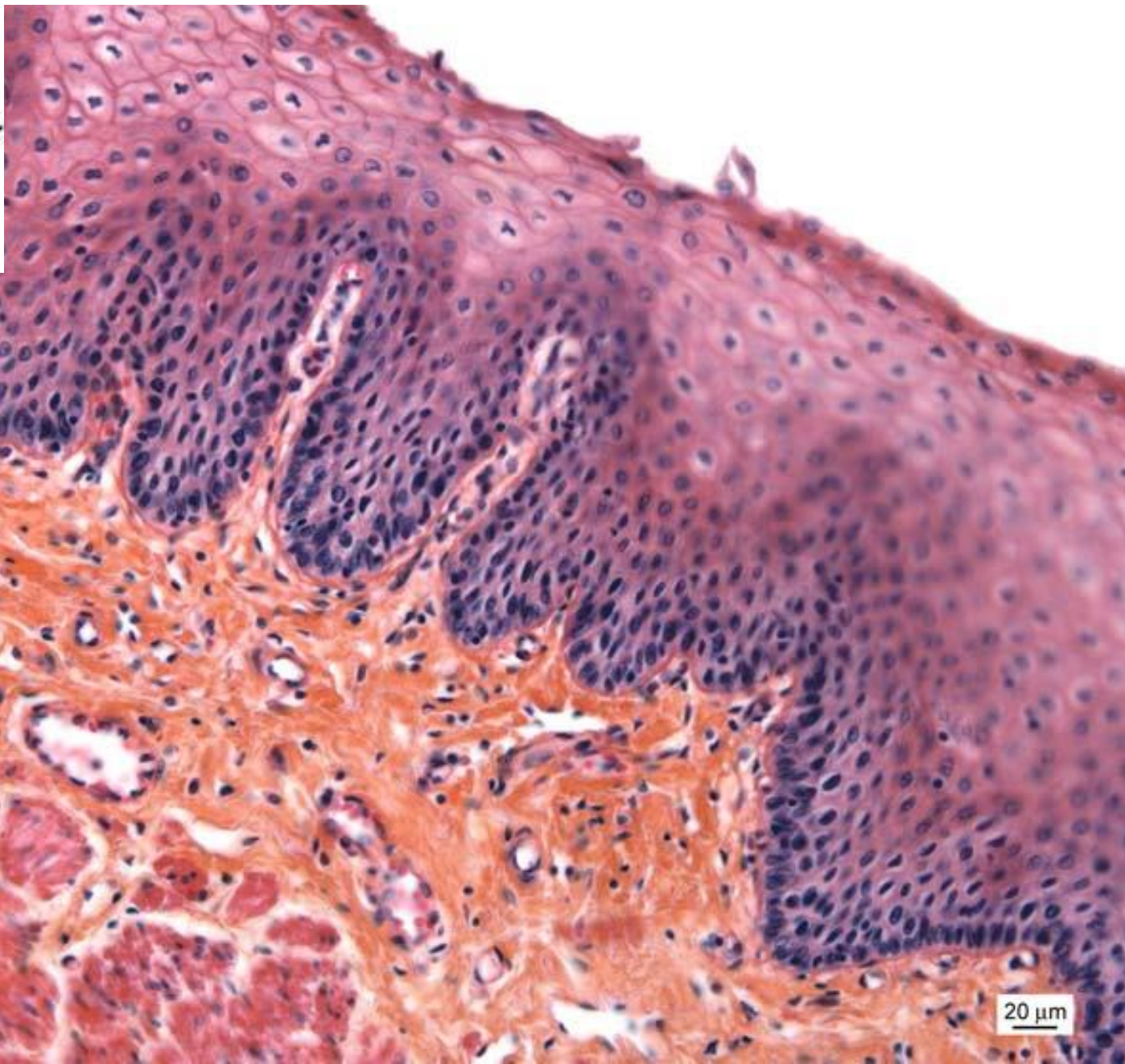
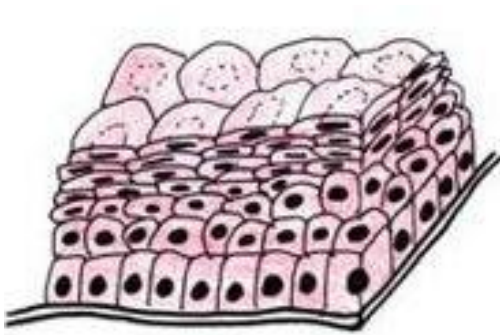
lamina propria

tunica muscularis
– hladká svalová
tkáň

Víceřadý cylindrický epitel - *trachea*

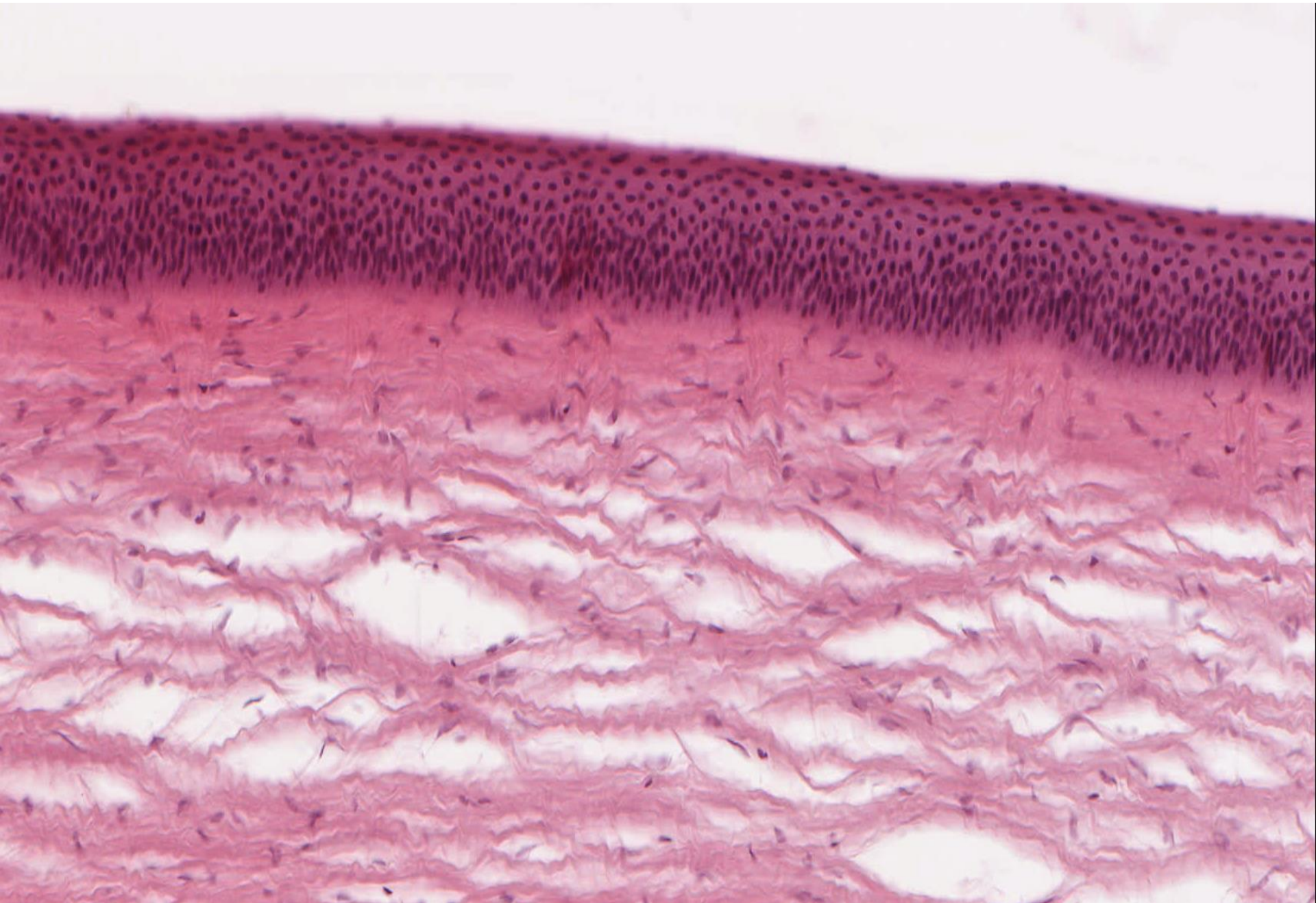


Vrstevnatý dlaždicový epitel (nerohovějící) - jícen

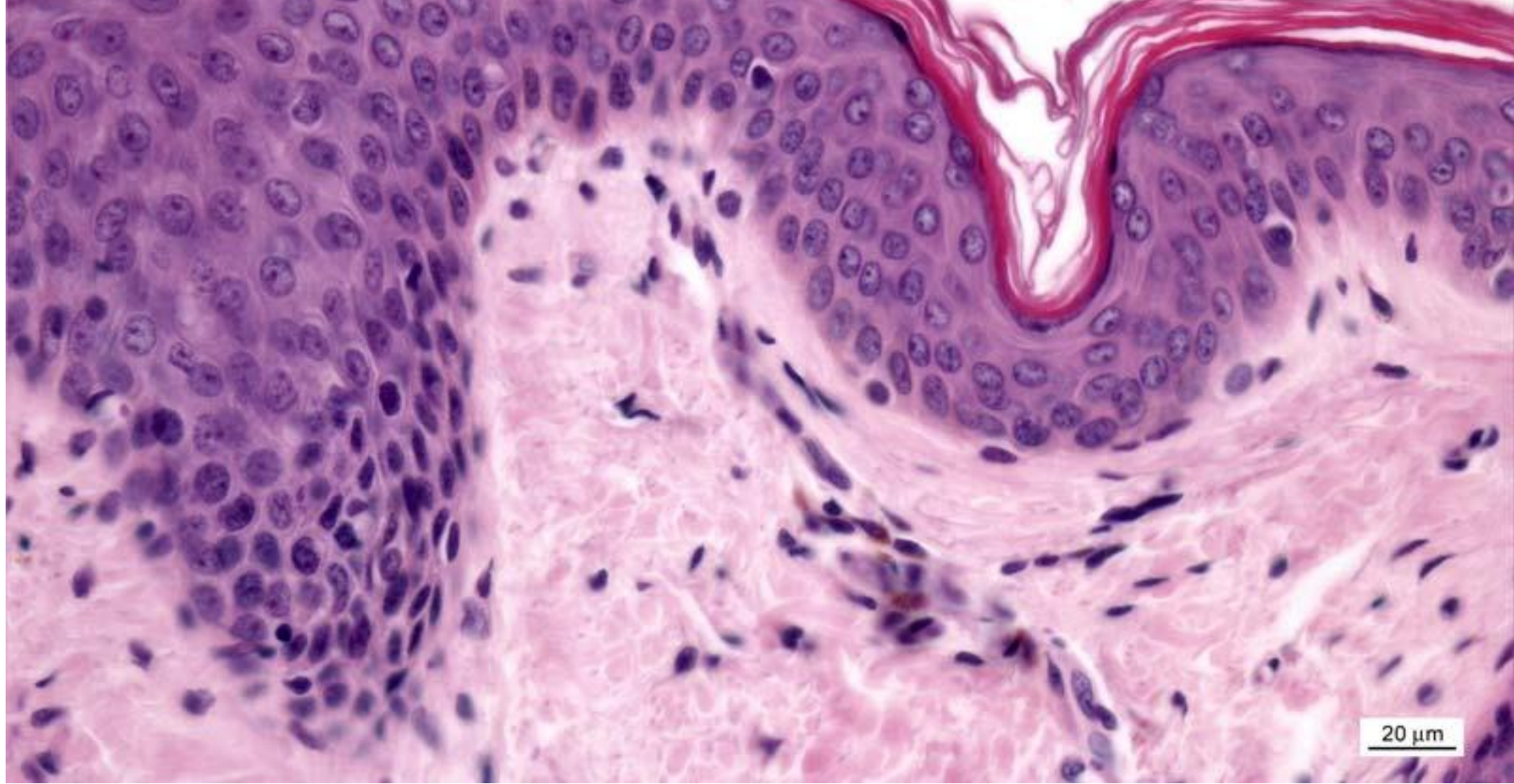
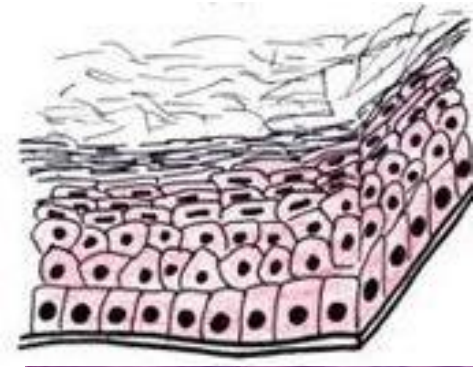


20 μm

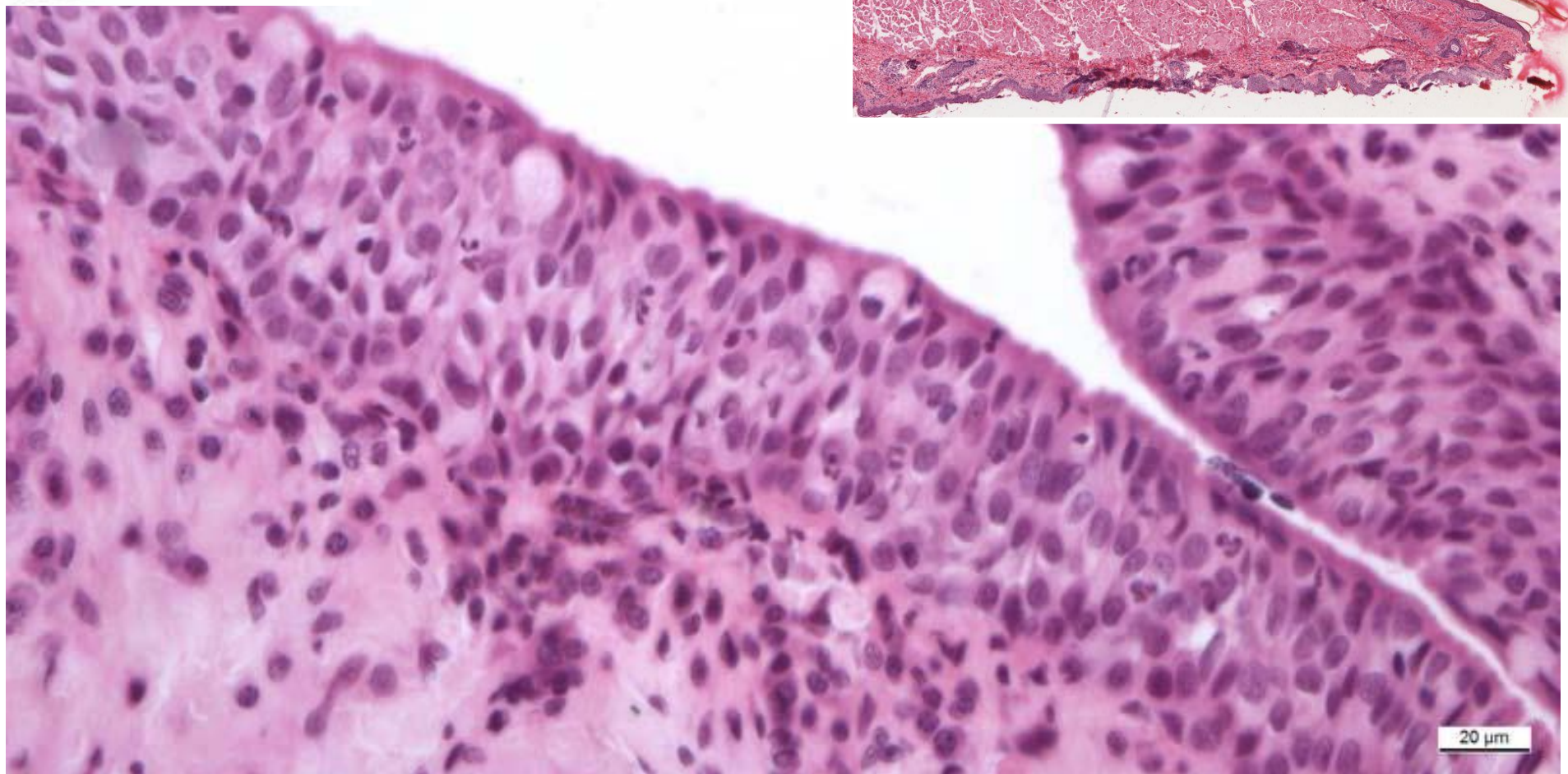
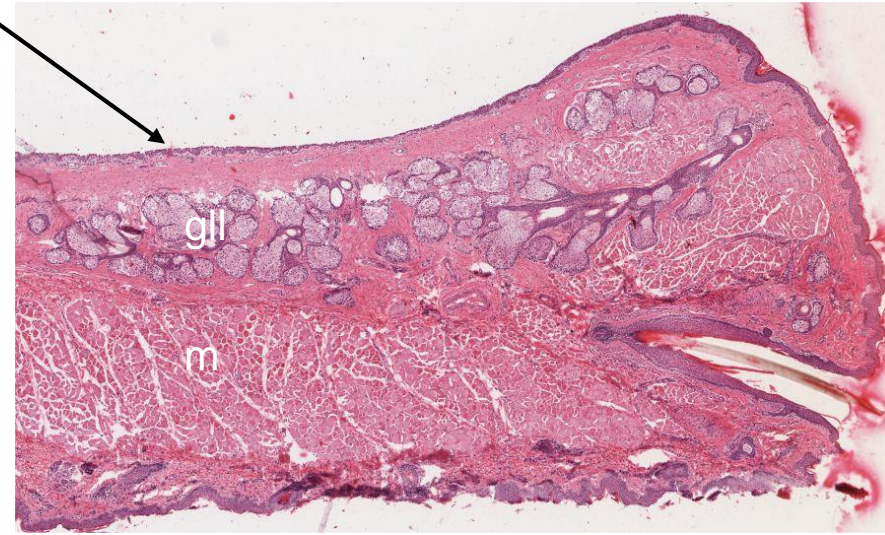
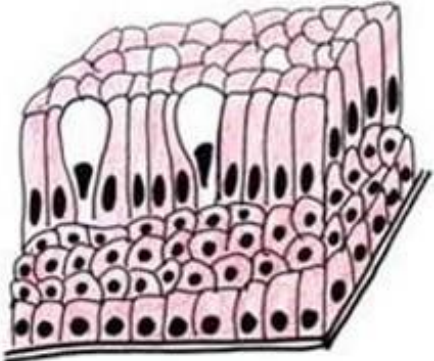
Vrstevnatý dlaždicový epitel (nerohovějící) - *cornea*



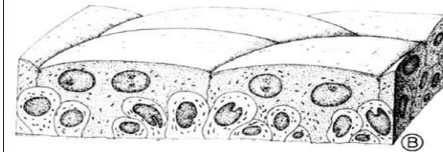
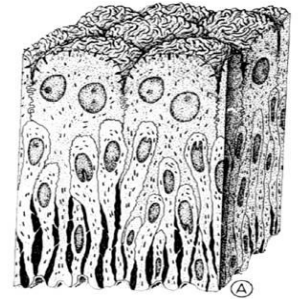
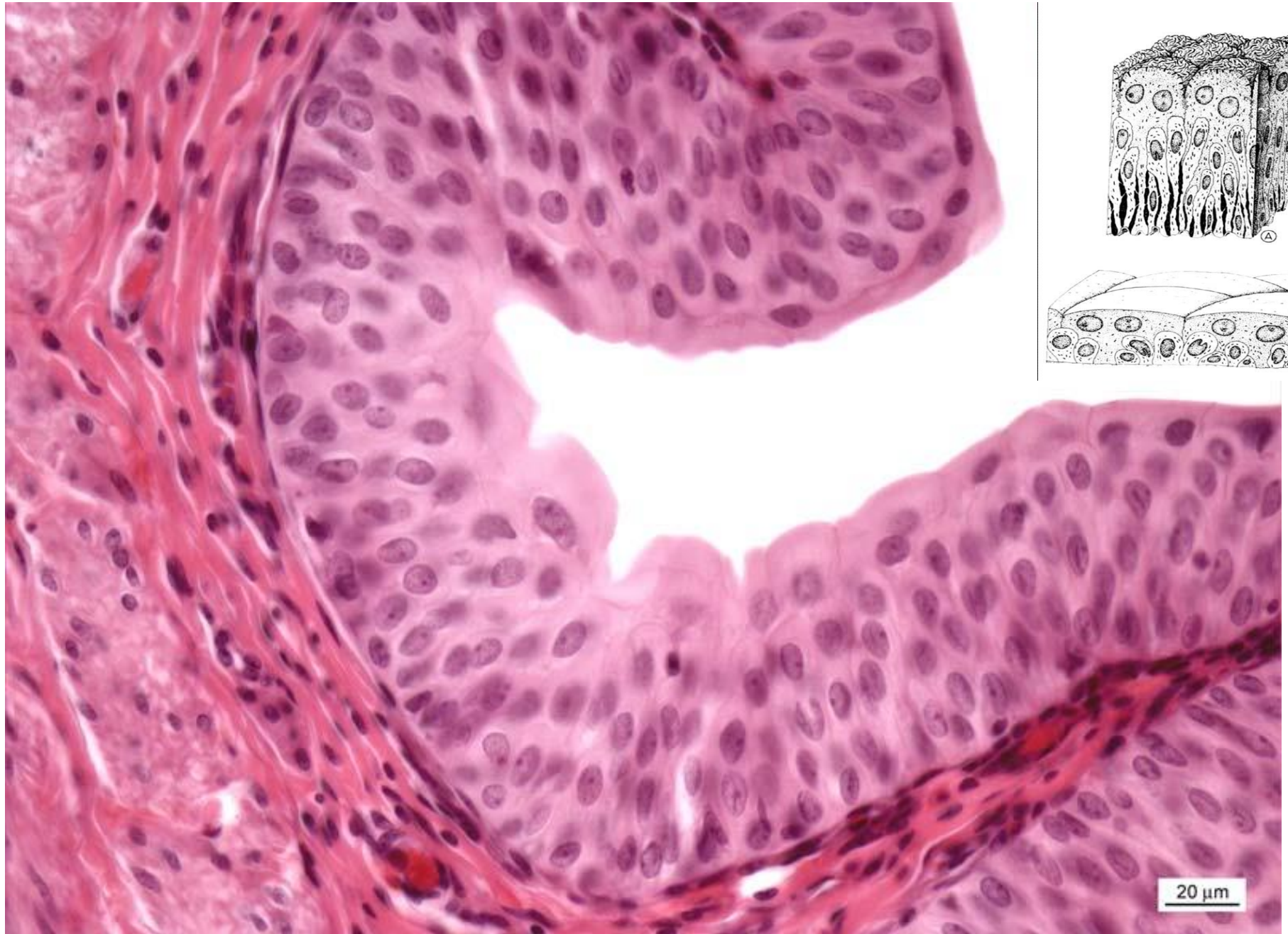
Vrstevnatý dlaždicový epitel rohovějící - epidermis



Vrstevnatý cylindrický epitel (*palpebra – conjunctiva*)

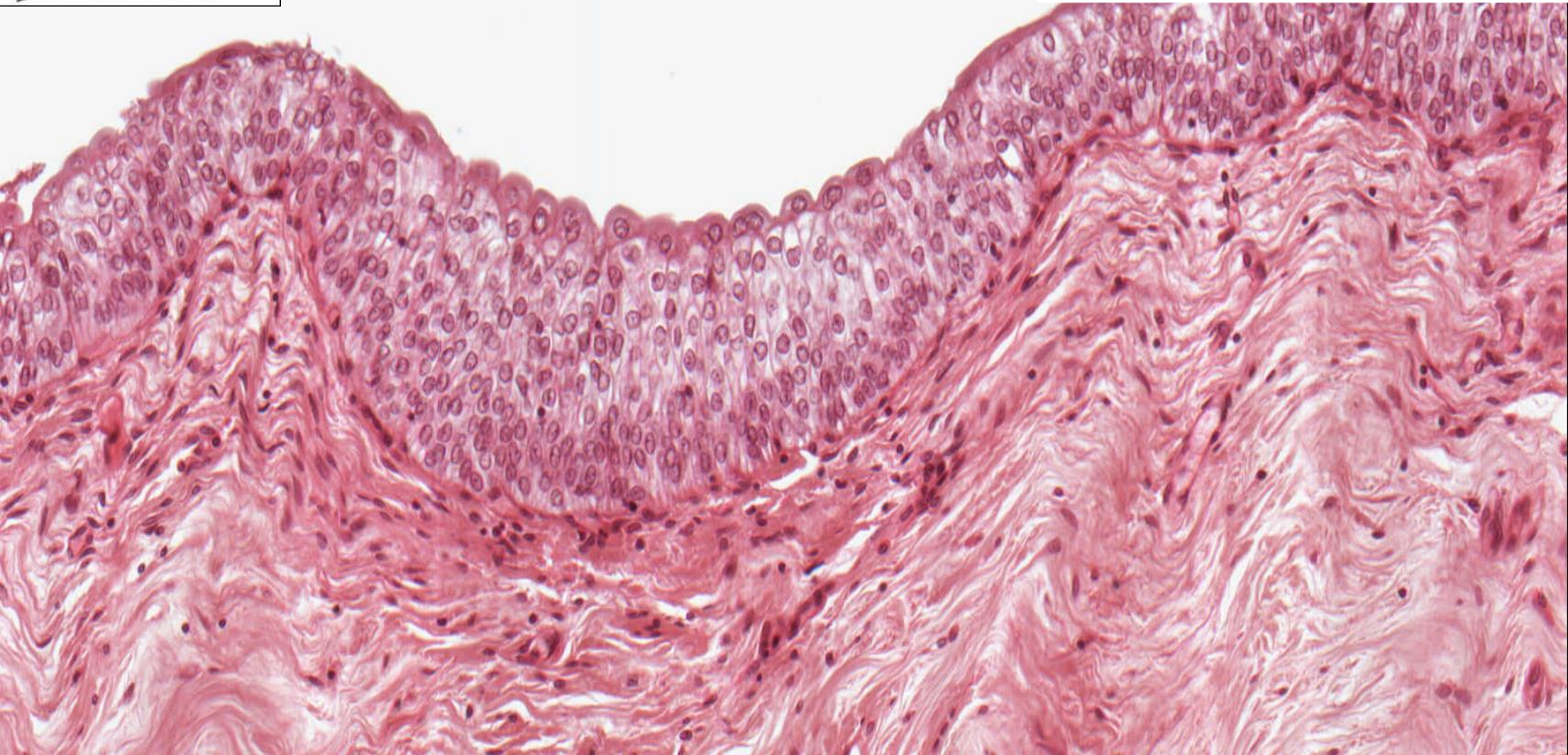
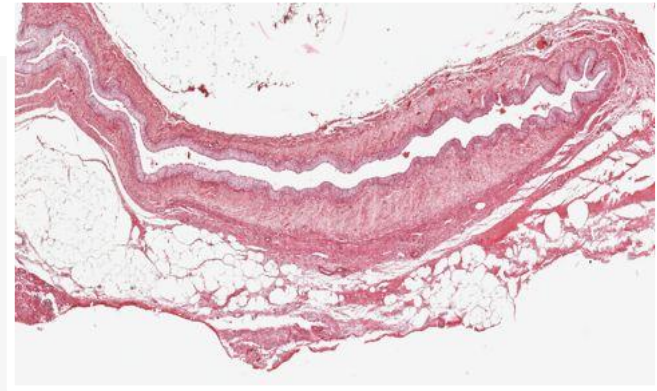
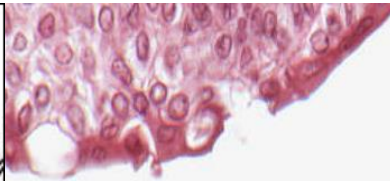
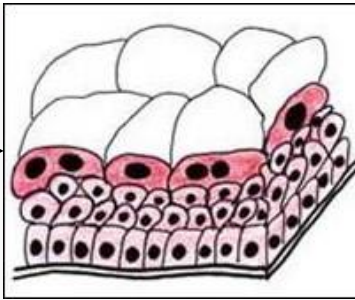
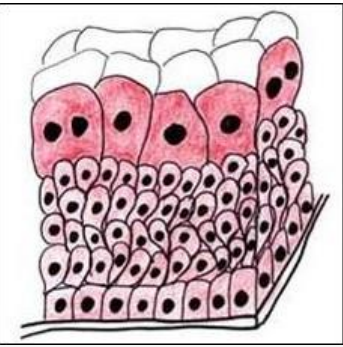


Přechodný epitel - *ureter*



20 μm

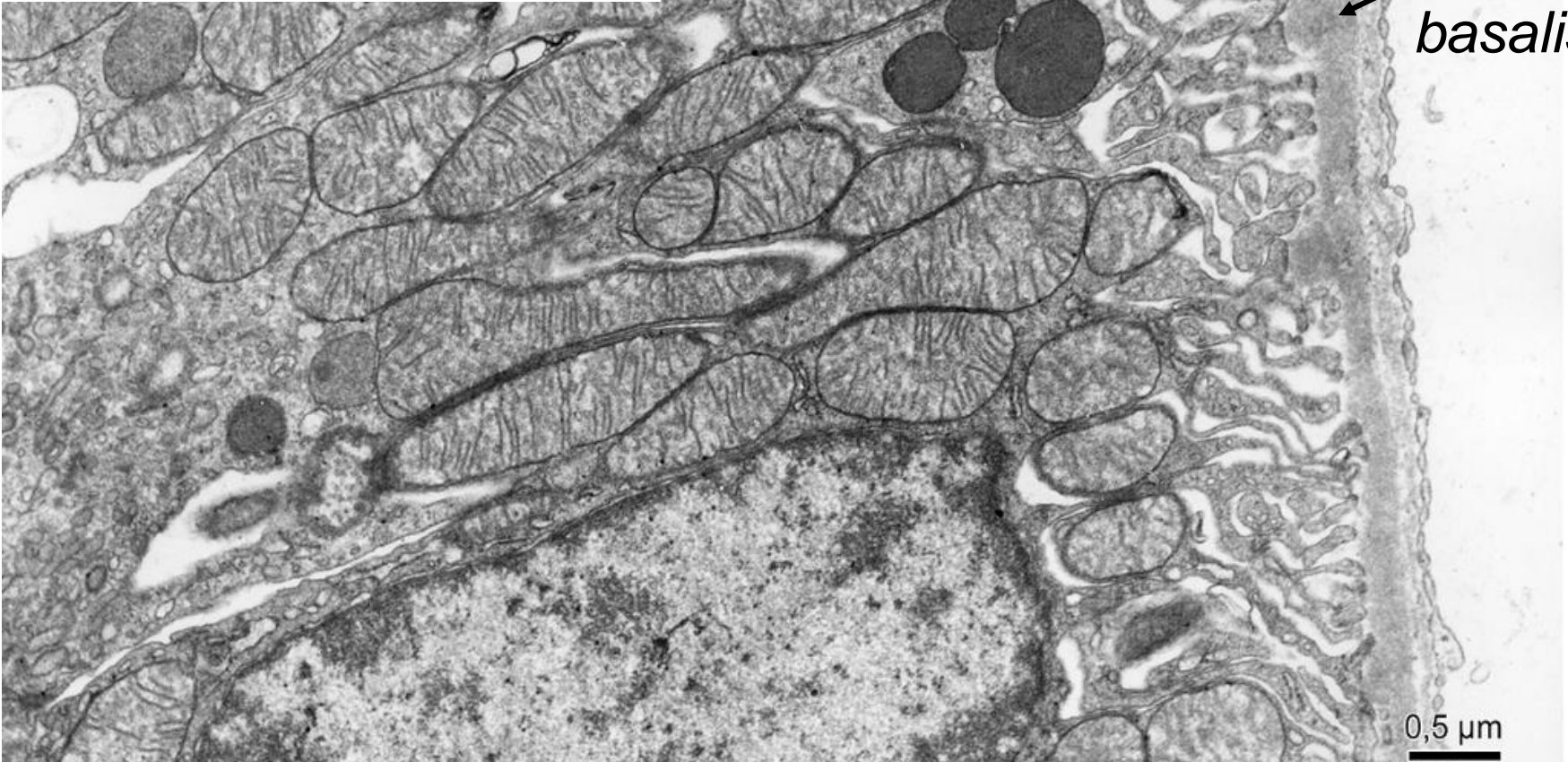
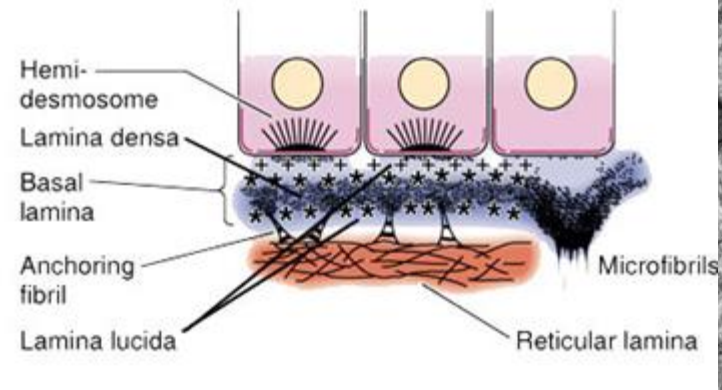
Přechodný epitel – *calyx renalis*



Bazální membrána

(0,5 - 1 μm)

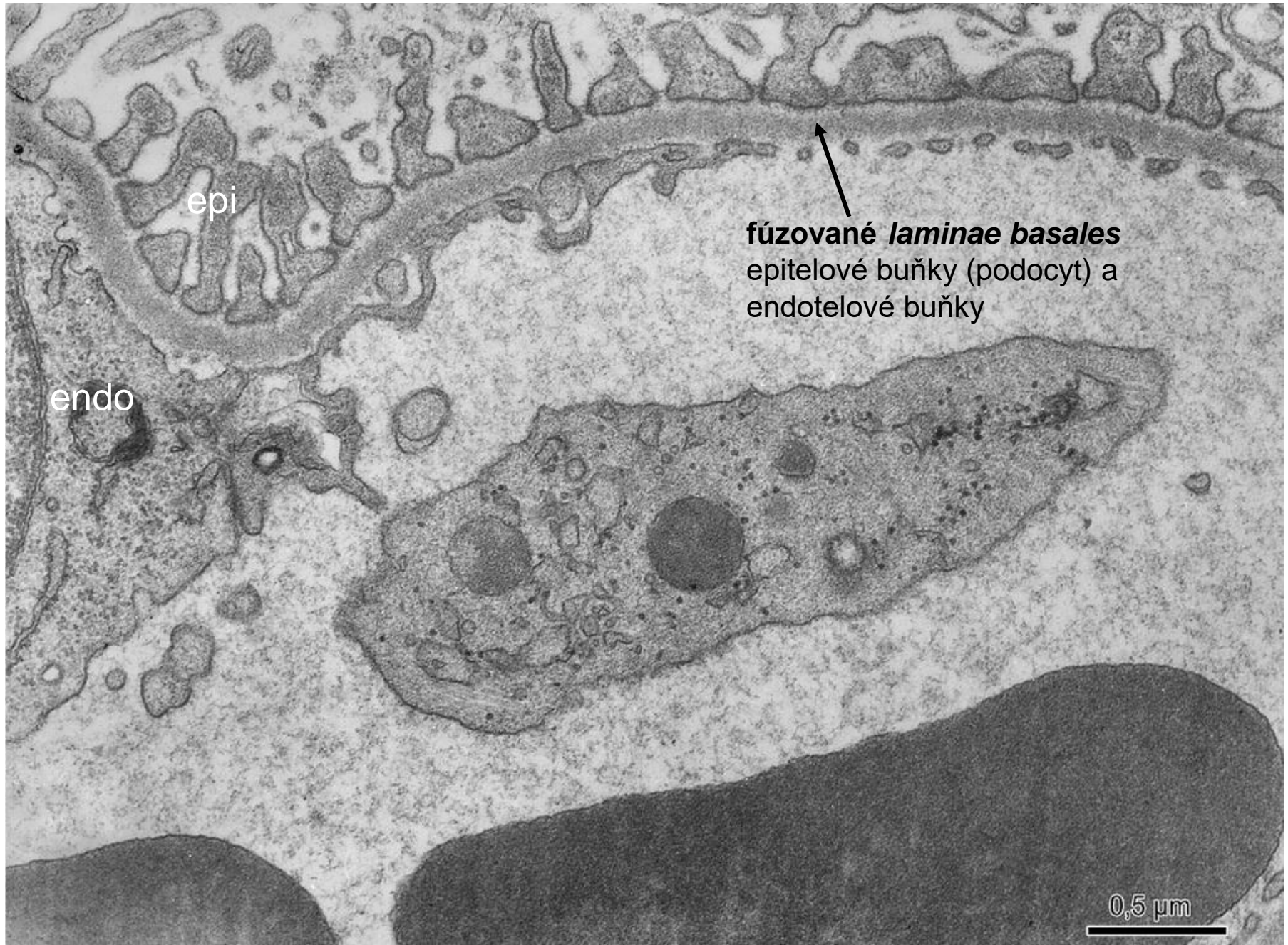
lamina basalis
lamina fibroreticularis



lamina basalis

0,5 μm

Glomerulární bazální membrána



epi

fúzované *laminae basales*
epitelové buňky (podocyt) a
endotelové buňky

endo

0,5 μm

EPITELOVÁ TKÁŇ

Preparáty:

Jednovrstevný plochý a kubický epitel (30, 31. Ren)

Jednovrstevný cylindrický epitel (22. Vesica fellea)

Víceřadý cylindrický epitel s řasinkami (27. Trachea)

Vrstevnatý dlaždicový epitel (11. Oesophagus)

Vrstevnatý dlaždicový epitel rohovatějící (70. Kůže z axilly)

Přechodný epitel (32. Calyx renalis, 33. Ureter)

Vrstevnatý cylindrický epitel (91. Palpebra)

Atlas EM:

Povrch epitelové buňky – mikroklky, žíhaný a kartáčový lem (16, 24-26, 62-63)

Povrch epitelové buňky – řasinky (20, 21, 23, 60)

Lamina basalis (26, 27, 57), bazální labyrint (27)

Jednovrstevný nízcce cylindrický epitel (18)

Alveolární epitel (55, 61)