



FISKÁLNÍ POLITIKA

Autor: Ing. Bc. Martin Svoboda, DiS., MBA



FISKÁLNÍ POLITIKA

Fiskální politika je druhým typem hospodářské politiky státu a znamená **ovlivňování ekonomiky prostřednictvím státního, popř. ostatních veřejných rozpočtů**, a to jak prostřednictvím **změny struktury** či **výše** příjmové a výdajové stránky. Z toho důvodu bývá také FP označována jako „rozpočtová“ politika.



FISKÁLNÍ POLITIKA



FISKÁLNÍ POLITIKA

Bezprostředními cíli jsou agregátní poptávka a agregátní nabídka a konečnými cíli ekonomický růst, plná zaměstnanost, stabilita cen a vnější ekonomická rovnováha.

Podle účinku na velikost agregátní poptávky rozeznáváme dva typy fiskální politiky:

- **expanzivní** – dochází k ní např. při snižování daní nebo zvyšování vládních nákupů
- **restriktivní** – v případě, že dojde ke zvýšení daní či poklesu vládních výdajů.



FISKÁLNÍ POLITIKA

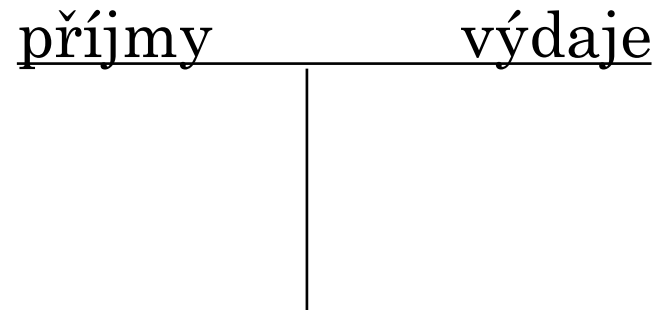
Fiskální politika státu, státní rozpočet (SR)

- státní rozpočet je součástí veřejných financí, dále do veřejných financí patří územní rozpočty (**krajů a obcí**), státní účelové fondy (**fond kultury**), příspěvkové organizace a organizační složky, nadnárodní rozpočty,
- státní rozpočet = centralizovaný peněžní fond státu, nejvyšší rozpočet schválený parlamentem, stává se zákonem,



FISKÁLNÍ POLITIKA

- státní rozpočet je hlavním nástrojem fiskální politiky, má podobu bilance (rozvahy):



- $\text{příjmy} > \text{výdaje}$ rozpočet je přebytkový
- $\text{příjmy} = \text{výdaje}$ rozpočet je vyrovnaný
- $\text{příjmy} < \text{výdaje}$ rozpočet je **deficitní**



FISKÁLNÍ POLITIKA

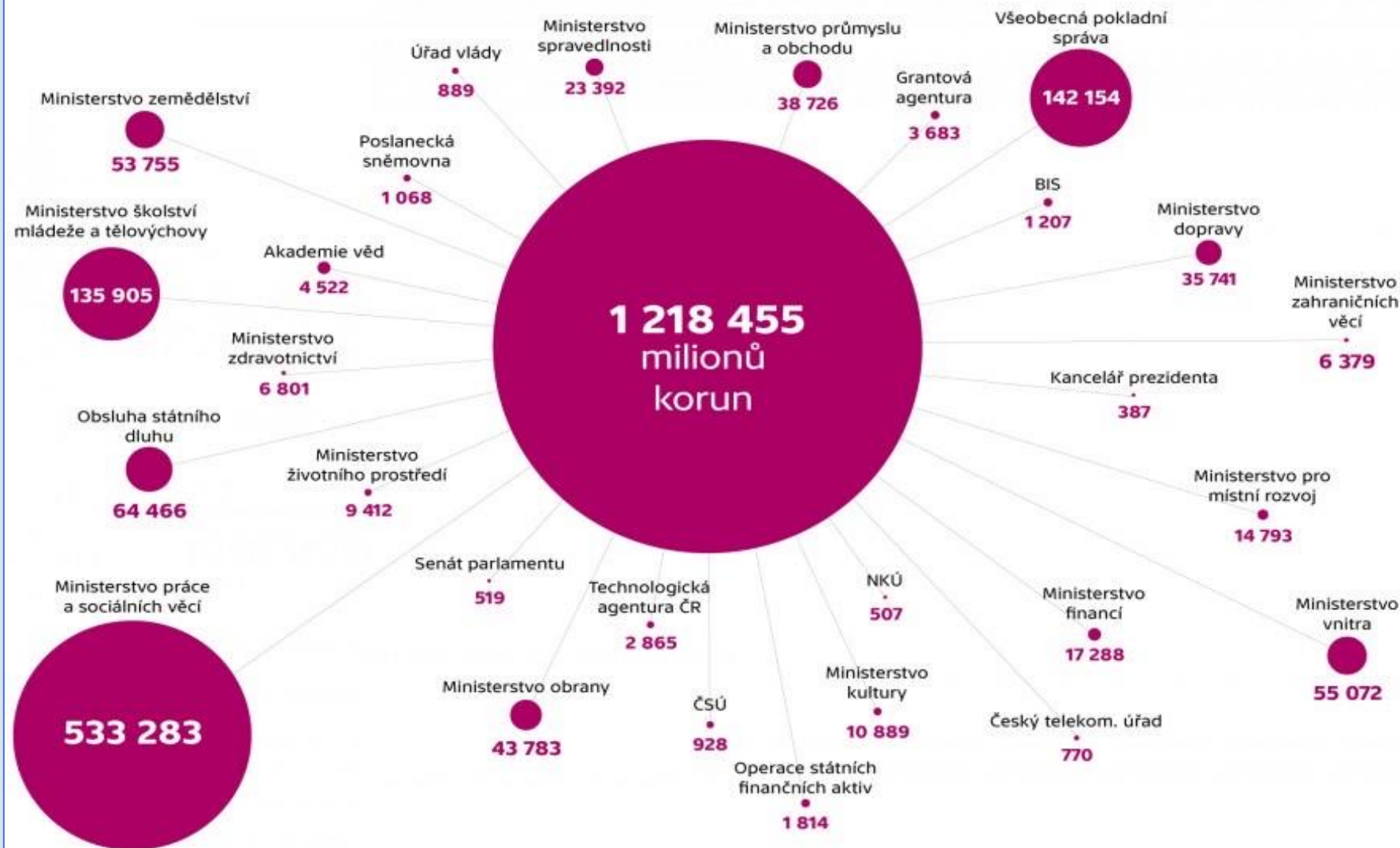
Funkce rozpočtu:

- *Redistribuční* – přerozděluje peníze.
- *Alokační* – týká se rozmístování peněžních prostředků.
- *Stabilizační* – úkolem je držet ekonomiku v rovnováze.



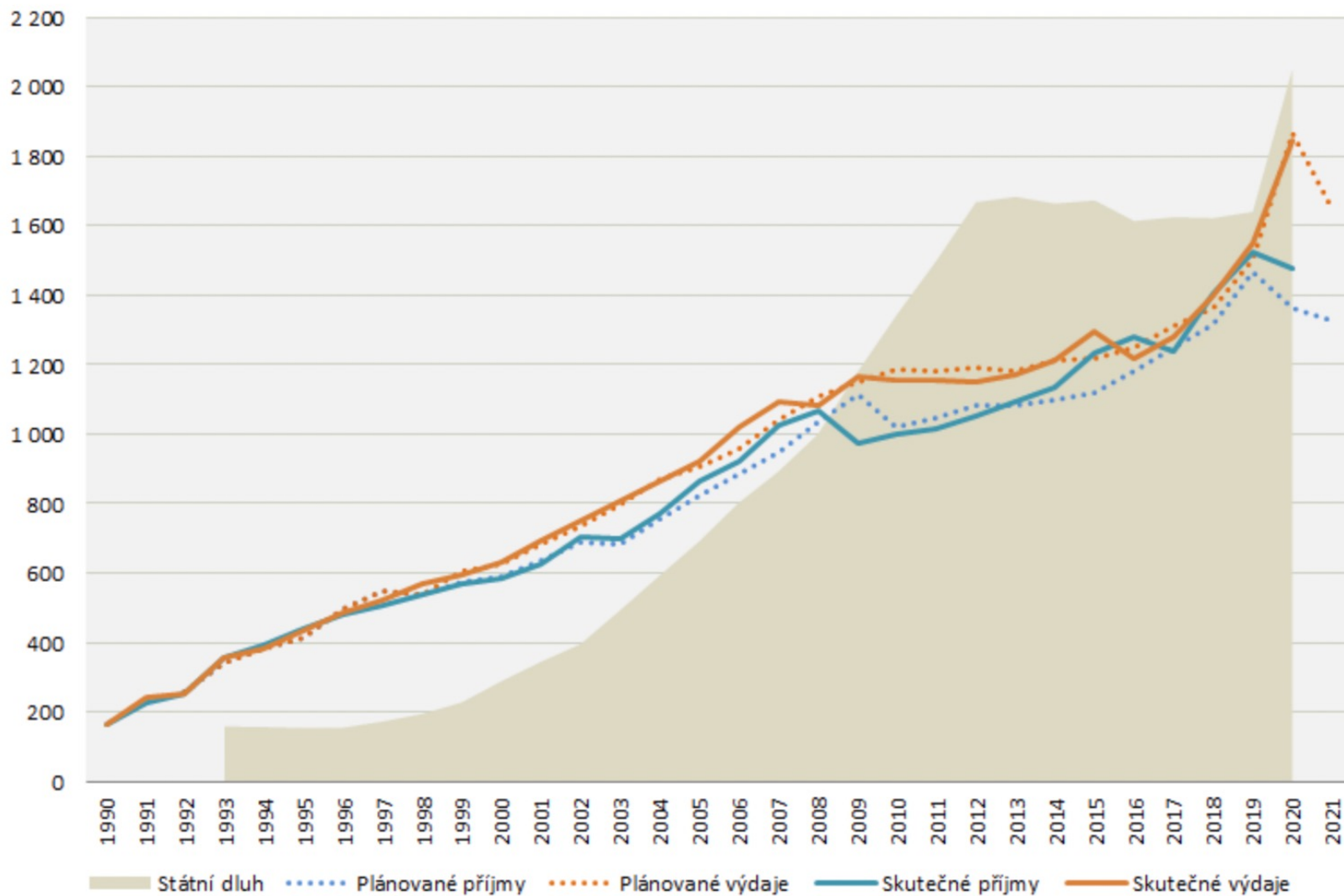
FISKÁLNÍ POLITIKA

Návrh výdajů státního rozpočtu pro rok 2015



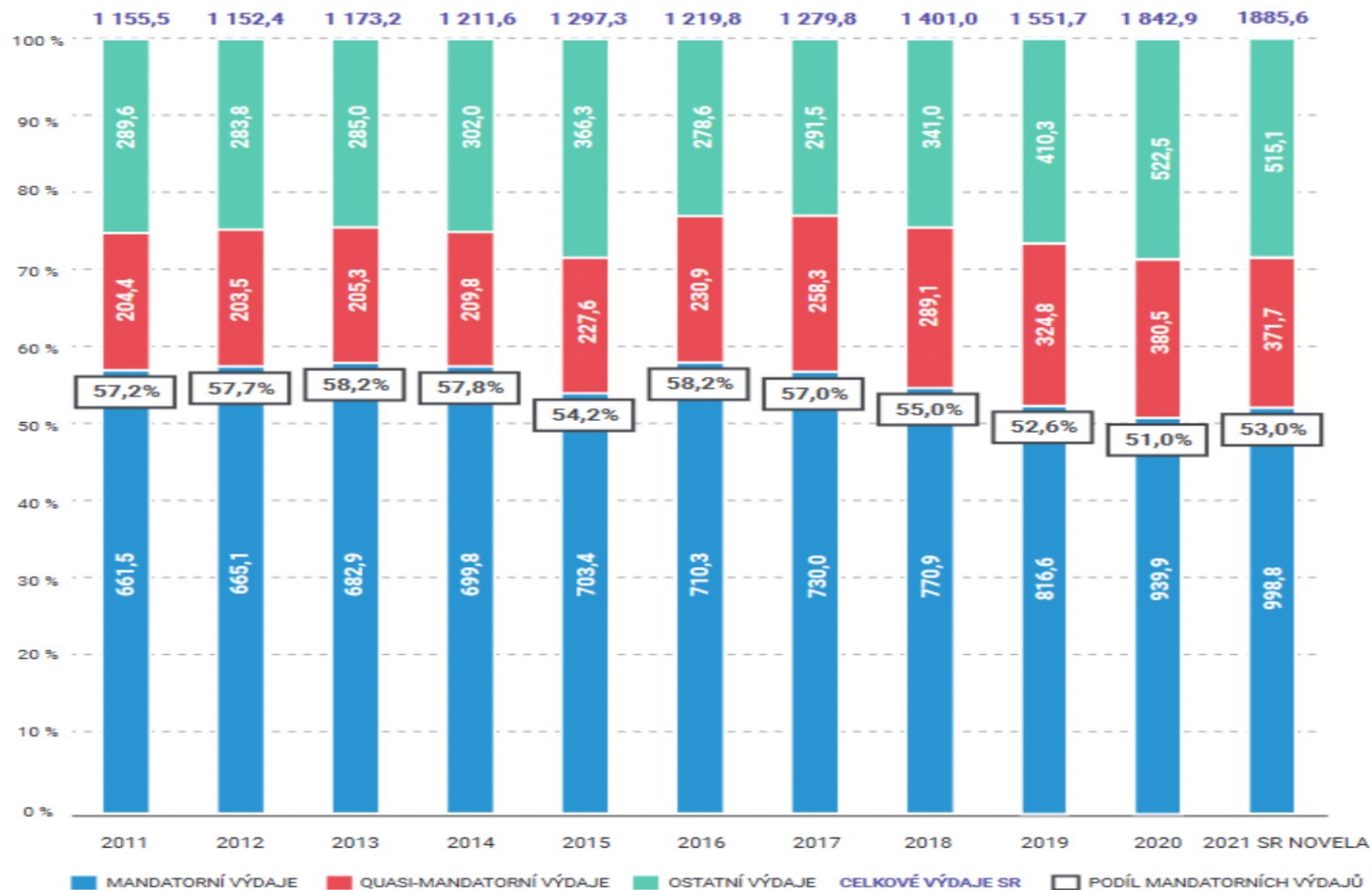
FISKÁLNÍ POLITIKA

Příjmy a výdaje státního rozpočtu ČR (miliardy Kč)



FISKÁLNÍ POLITIKA

VÝVOJ A PODÍL CELKOVÝCH, MANDATORNÍCH A NEMANDATORNÍCH VÝDAJŮ V LETECH 2011—2021 V MLD. KČ



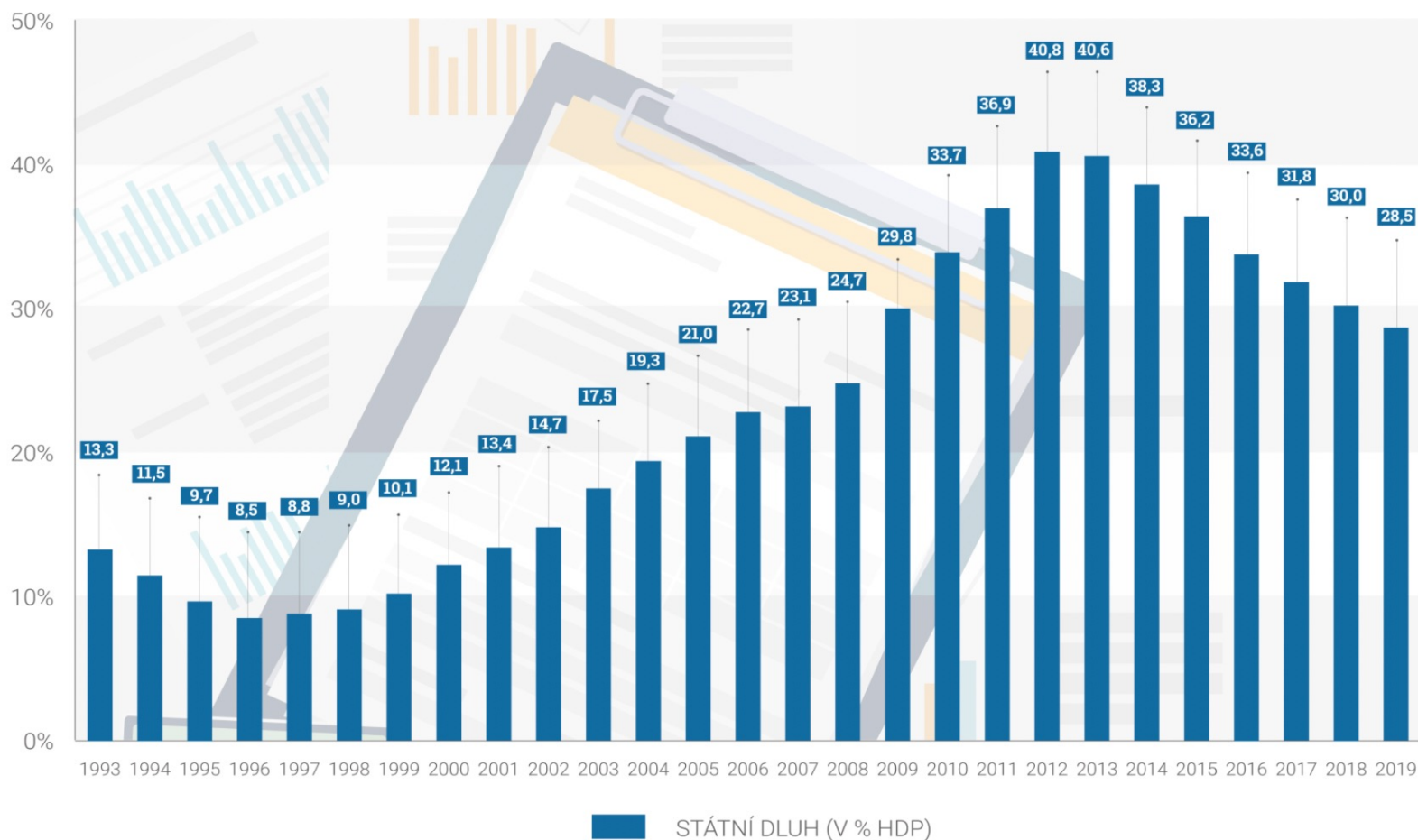
FISKÁLNÍ POLITIKA



Jestli se to bezúčelně rozhází, to by ještě tolik nevadilo,
horší bude, jestli z toho nadělají mandatorní výdaje.

FISKÁLNÍ POLITIKA

Vývoj státního dluhu České republiky (% HDP)



FISKÁLNÍ POLITIKA

SR má v ČR roční periodu, každoročně musí být schválen nový rozpočet, pokud se nepodaří schválit do 1. 1., vychází se z rozpočtového provizoria – upravený rozpočet z předešlého roku.



FISKÁLNÍ POLITIKA

SR:

- *řádný* – řádné příjmy a výdaje,
- *mimořádný* – položky SR se změnilly např. povodně,
- *běžný*,
- *kapitálový* – vyrovnává schodek (saldo) běžného rozpočtu.



FISKÁLNÍ POLITIKA

Rozpočtový proces má 4 fáze:

- *Sestavení* – na návrhu se pracuje rok až půl před schválením, SR tvoří ministerstvo financí na základě požadavků vlády, krajů, obcí a odhadu ČNB,
- *Schválení* – ministerstvo financí předloží návrh SR vládě, pokud jej vláda schválí, je SR předložen sněmovně, probíhá dvojí čtení, první se zabývá objemem výdajů a příjmů, druhé strukturou výdajů a příjmů,
- *Plnění* – na plnění dohlíží ČNB a ministerstvo financí; ČNB vede účet SR,
- *Kontrola* – probíhá průběžně, ale i závěrečná, ministerstvo financí sestaví státní závěrečný účet, který poté schvaluje sněmovna.



FISKÁLNÍ POLITIKA

Struktura příjmů a výdajů

Příjmy

- *daňové příjmy:*

- 60 % veškerých příjmů (DPH, daň z příjmů FO a PO, spotřební daně, poplatky), daň z nemovitosti a část daně z příjmu FO jde do rozpočtu obce, silniční daň jde do fondu dopravy a infrastruktury.



FISKÁLNÍ POLITIKA

○ *pojistné na sociální zabezpečení:*

- povinně musí platit každá osoba, za studenty, nezaměstnané, ženy na mateřské dovolené a vězně platí stát,
- důchodové zabezpečení – jde na důchody (starobní, invalidní, pozůstalostní, za výsluhu let),
- nemocenské pojištění – vyplácí se z něj nemocenské dávky,
- příspěvek na politiku zaměstnanosti – vyplácí se z něj podpora v nezaměstnanosti a rekvalifikace.



FISKÁLNÍ POLITIKA

○ *nedaňové příjmy:*

- clo, odvody ČNB, dotace EU, příjmy z prodeje státního majetku,
- příjmy z vládních úvěrů,
- splátky za poskytnuté půjčky.



FISKÁLNÍ POLITIKA

Výdaje:

○ *neinvestiční výdaje:*

- dotace na neinvestiční akce, organizačním složkám a příspěvkovým organizacím, platby a dávky sociálního zabezpečení (příspěvky na dítě, porodné, pohřebné, sociální příplatek) ⇒ tvoří největší část,

○ *investiční výdaje:*

- na stavbu dálnic, silnic, dotace,

○ *vládní úvěry:*

- když vláda splácí úvěr = státní dluh.



FISKÁLNÍ POLITIKA

Saldo rozpočtu

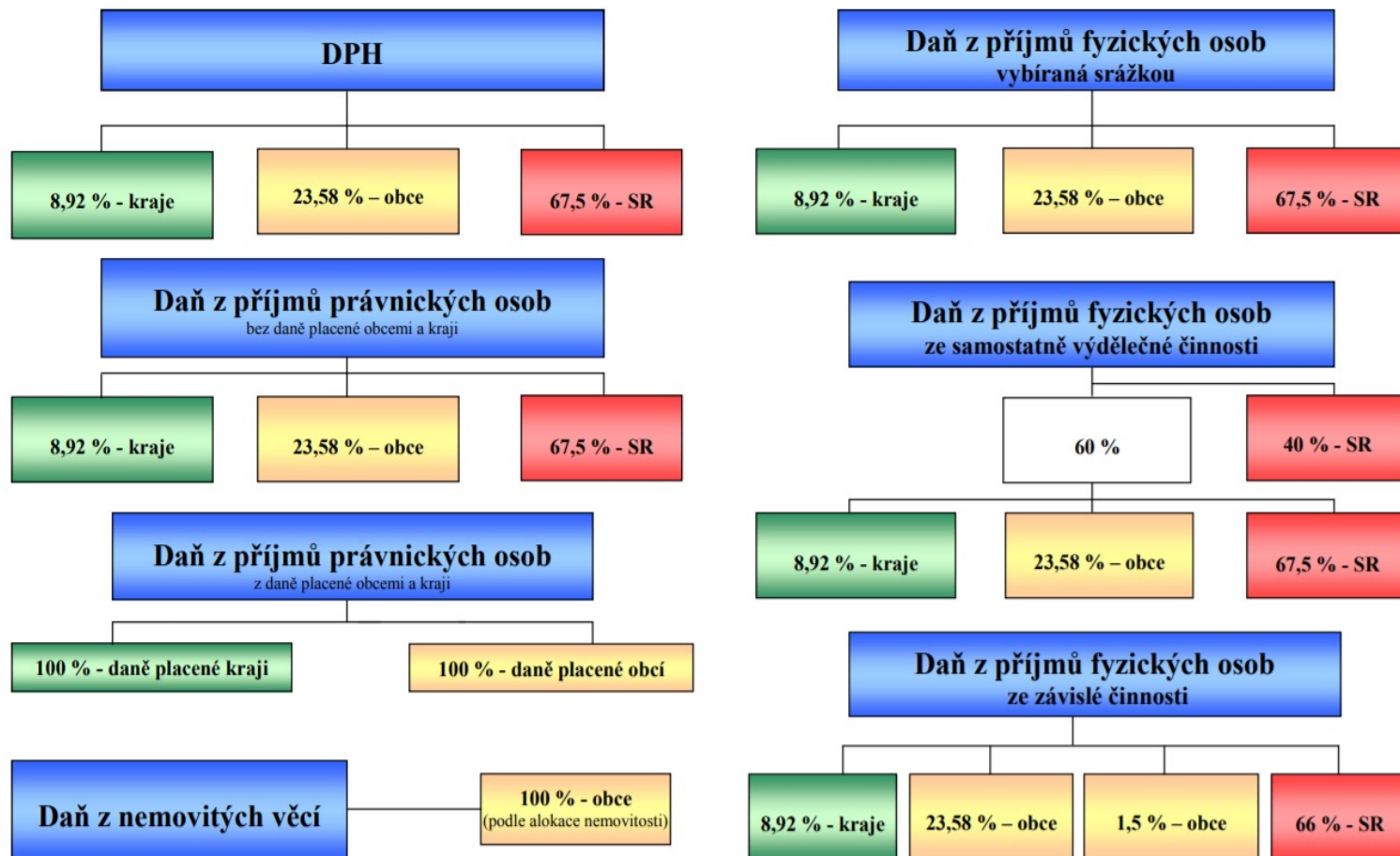
- Jestliže odečteme výdaje státního rozpočtu od jeho příjmů, získáváme saldo rozpočtu. Saldo rozpočtu může být: Přebytkové, Nulové, Deficitní.

Státní rozpočet vykazoval v ČR do roku 1995 přebytek. Od toho roku již Česká republika hospodaří s deficitem. Kryt státními obligacemi, které vydává ministerstvo financí a státními pokladničními poukázkami a přímými úvěry od ČNB.



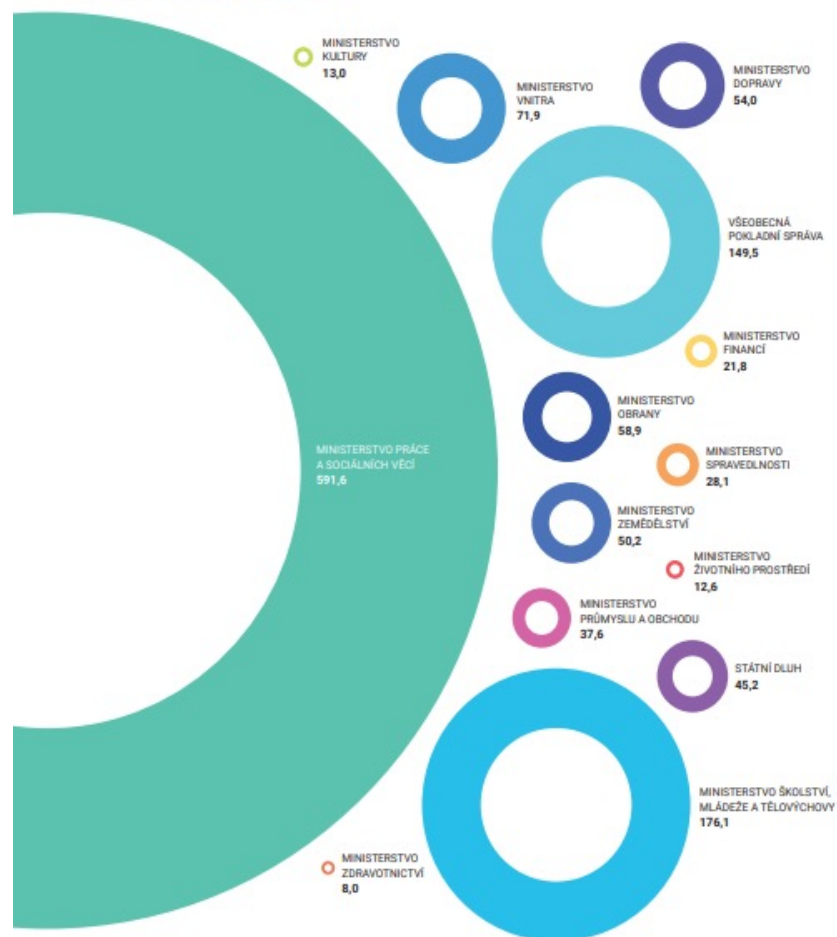
FISKÁLNÍ POLITIKA

Schéma rozpočtového určení daní od 1. 1. 2018



FISKÁLNÍ POLITIKA

NEJVĚTŠÍ KAPITOLY STÁTNÍHO ROZPOČTU 2018
PODLE VÝDAJŮ V MLD. KČ



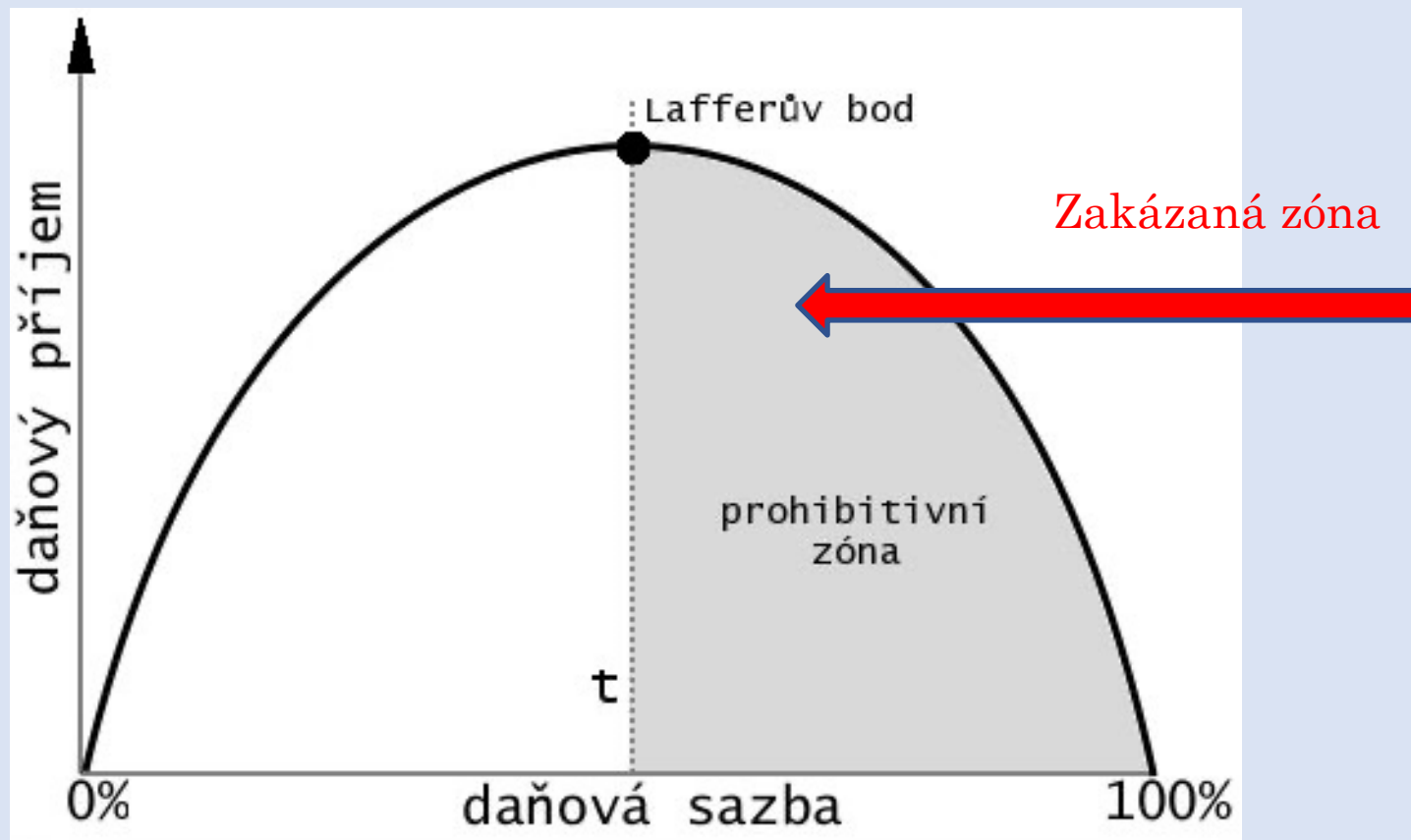
FISKÁLNÍ POLITIKA

Hlavní výdaje v návrhu státního rozpočtu 2019 (v %, podle rozpočtových kapitol)

| | |
|---|---------------|
| ministerstvo práce a sociálních věcí | 42,2 % |
| ministerstvo školství, mládeže a tělovýchovy | 13,6 % |
| ministerstvo vnitra | 5,0 % |
| ministerstvo dopravy | 4,8 % |
| ministerstvo obrany | 4,4 % |
| ministerstvo zemědělství | 3,8 % |
| ministerstvo průmyslu a obchodu | 2,6 % |
| ministerstvo spravedlnosti | 1,9 % |
| ministerstvo financí | 1,5 % |
| ostatní | 20,2 % |



FISKÁLNÍ POLITIKA



FISKÁLNÍ POLITIKA

Fiskální politika (FP)

- patří do hospodářské politiky, týká se SR, konkrétně změn příjmů a výdajů.

Nástroje:

1. *Vestavěné stabilizátory* – takové, které zavedeme do ekonomiky a působí automaticky, mění agregátní nabídku a poptávku, tak jak potřebujeme:
 - *progresivní daň z příjmů* – daň z příjmů FO, když vyděláš málo, platíš málo,



FISKÁLNÍ POLITIKA

- *pojištění v nezaměstnanosti* – pokud je ekonomika v expanzi je hodně zaměstnaných, odvádějí pojištění do SR, tím se SR plní a agregátní poptávka klesá, tlumí se růst ekonomiky. Když je ekonomika v kontrakci, je hodně nezaměstnaných a ze SR se vyplácí podpory v nezaměstnanosti, tím se agregátní poptávka zvyšuje, zabrzdí se pokles ekonomiky,
- *subvence k cenám zemědělské produkce* – zemědělci vypěstují úrodu a stát, aby jim pomohl, tak odkoupí úrodu za větší peníze, než prodá na trhu, tím chrání zemědělce.

Vestavěné stabilizátory se používají často, jsou ekonomicky výhodné, mívají formu zákonu nebo předpisu.



FISKÁLNÍ POLITIKA

2. Diskrétní opatření – vyžadují jednorázové schválení parlamentu, fungují krátkodobě, měly by se používat málo používáme jako doplněk vestavěných stabilizátorů:

- *změny daňových sazeb* – používají se často,
- *změny ve struktuře výdajů SR* – někomu se ubere, jinému přidám (balíčky opatření),
- *změny ve výši výdajů SR.*



FISKÁLNÍ POLITIKA

Vytěsňovací efekt:

- FP způsobuje vytěsňovací efekt \Leftrightarrow státní výdaje vytlačí nebo nahradí soukromé investice (když investuje stát, nechce investovat soukromník).
- 1. *vytěsňovací efekt přímý* – stát investuje do školství, tak lidé budou radši dávat děti do státních škol,
- 2. *vytěsňovací efekt nepřímý* – když investuje stát, potřebuje prostředky, ty si půjčí od obyvatel např. formou státních obligací, obyvatelé nemůžou investovat, protože půjčily státu.



FISKÁLNÍ POLITIKA

Typy fiskální politiky:

1. **Expanzivní** – agregátní poptávka roste, daně klesají, výdaje SR rostou – zvětšuje se deficit:
 - krátkodobě při nevyužitých zdrojích vede FP k růstu HDP,
 - z dlouhodobého hlediska a využívaných zdrojích způsobuje FP vytěsňovací efekt, růst inflace.



FISKÁLNÍ POLITIKA

2. **Restriktivní** – agregátní poptávka klesá, daně rostou, výdaje SR klesají:

- krátkodobě při nevyužitých zdrojích vede restriktivní FP k poklesu HDP,
- dlouhodobě při využitých zdrojích vede restriktivní FP k poklesu inflace.



FISKÁLNÍ POLITIKA

Rozpočtový deficit:

- krátkodobá fiskální nerovnováha, deficit vzniká, když výdaje převyšují příjmy, dnes běžným jevem, některé země mají i několik let např. USA 25 let.

Příčiny:

- *kontrakce* – hospodářský pokles, není moc nebezpečný, protože sám volně přejde do expanze,
- *růst cen základních surovin* – ropné šoky,
- *mimořádné události* – války, živelné pohromy,
- *úroky z veřejného dluhu*,
- *politické události* – zásahy vlády, vláda něco slíbí a aby to splnila, musí se zadlužit.



FISKÁLNÍ POLITIKA

Řešení:

- *zvýšit nebo snížit daně,*
- *půjčky:*
 - zahraniční půjčky – vzniká vnější dluh, je horší než vnitřní, při vnitřním dluhu si stát půjčuje od vlastních občanů,
 - domácí půjčky – vzniká vnitřní dluh, stát si půjčuje od vlastních občanů formou dluhopisů, které mají dlouhodobou splatnost cca. 10 let, nevýhodou je nepřímý vytěsňovací efekt,
 - emise peněz – centrální banka vydá nové bankovky a ekonomika má více peněz, peníze nejsou kryty vzniká inflace, není to vhodné,
- *pokryt deficit z minulých přebytků.*



FISKÁLNÍ POLITIKA

Typy deficitu:

○ *cyklický /pasivní/:*

- způsobeno hospodářským cyklem ve fázi kontrakce, neovlivnitelný vládou, nepovažuje se za škodlivý, sám se může ztratit, tím, že přejde do expanze,

○ *strukturální /aktivní/:*

- způsobeno zásahy státu, vzniká v důsledku FP, má vytěsňovací efekt, škodlivý.



FISKÁLNÍ POLITIKA

Veřejný dluh:

- dlouhodobá fiskální nerovnováha, někdy se používá pojem státní dluh,
- součet všech půjček vlády + součet všech minulých deficitů + úrok – zaplacené splátky,
- ekonomické zlo, škodlivý jev,



FISKÁLNÍ POLITIKA

Dělení dluhu:

- *Vnitřní* – věřitelé jsou zahraniční subjekty nebo mezinárodní organizace, splácení formou obligací nebo musí více vyvážet \Rightarrow deformace exportu.
- *Vnitřní* – věřitelé jsou tuzemské osoby nebo firmy, splácení formou zvýšení daní nebo stát začne prodávat obligace \Rightarrow vznik problému mezigenerační spravedlnosti, užitek z veřejného dluhu má jiná generace, než která ho splácí.



FISKÁLNÍ POLITIKA

Důsledky veřejného dluhu:

- *ztráta efektivnosti ze zdanění* – tzn. deformují se tržní signály,
- *nahrazení kapitálu veřejným dluhem* – nutíme občany, aby si koupily cenné papíry a pak nemají na investice,
- *deformace exportu* – zadlužená země, musí více vyvážet, aby pokryla dluh.



FISKÁLNÍ POLITIKA

Způsoby krytí dluhu:

- peněžní krytí – vláda si vezme úvěr od centrální banky, což se projeví růstu monetární báze, a tím i cenové hladiny, a proto je tato praxe v řadě zemí omezena nebo zakázána,
- dluhové krytí – jedná se o transformaci deficitu do veřejného dluhu: domácí (vydání dluhopisů – státní pokladniční poukázky atd.), zahraniční,
- krytí pomocí zvyšování daní,
- krytí prostřednictvím prodeje státních aktiv,
- krytí deficitu přebytkem z minulých let.

