

MUNI
MED

Edukace jako intervence

(konceptuální model Orem)

Klíčová slova

Edukace

- výchova, vzdělávání
- z latinského educare – znamená „vedení vpřed“
- učební proces – naučit klientku, jak se vyrovnat s nově vzniklou situací, která nastala

Intervence = zásah

Edukace jako intervence

= medicínsko-pedagogická činnost

Komunikace

- ruku v ruce s edukací
- důvody ke komunikaci – informovat, přesvědčovat, ovlivňovat



Co poskytuje PA při edukaci?



- **Informace** o zdravotním stavu, dle svých kompetencí, o postupu při vyšetření a seznamuje P s oddělením
- **Poučení** o rizikových faktorech, správné životosprávě
- **Zkušenosti** od jiných K/P jak onemocnění zvládali a své vlastní zkušenosti
- **Naučné materiály, texty** – brožury, letáky
- **Získání zručnosti** naučením se správné techniky
- **Rady, návody**

Edukační činnost

předcházet poškození zdraví, udržovat zdraví, navracet zdraví a také zkvalitnit život v průběhu nemoci a u dlouhodobě nemocných a invalidních

- Primární - zaměřena na zdravé jedince s cílem zlepšení kvality
- Sekundární – zabývá se ochranou zdraví a zabráněním komplikací během onemocnění
- Terciální – učí postižené a invalidní K využít co nejlépe možností zdravého žití

Edukační proces

➤ Charakteristika účastníků

fyzické (věk, pohlaví, zdravotní stav aj.)

kognitivní (intelligence, schopnosti, styl učení aj.)

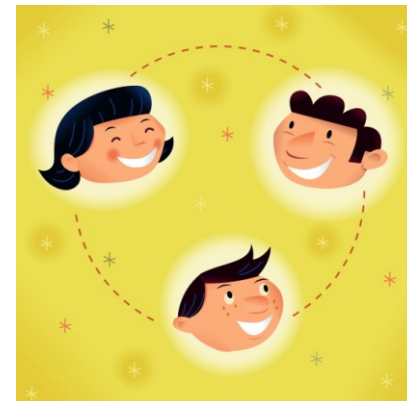
afektivní (postoje, motivace, potřeby aj.)

sociální a sociokulturní (rodinné prostředí aj.)

➤ Charakteristika edukátora

profesní (zkušenosti, zodpovědnost za úspěšnost aj.)

osobní (zdravotní stav, temperament aj.)



Edukace

Forma

Verbální – komunikace /jednotlivci, skupina/

Vizuální – brožury, knihy, letáky, film, informované souhlasy...

Poslechová – CD, MP3, film

Individuální – jeden pacient

Skupinová – až 10 pacientů se stejným onemocněním – výhodné – komunikace mezi sebou, zkušenosti

Cíl – aktivní zapojení klienta do preventivního i léčebného procesu

Metody edukace

- Přednáška
- Vysvětlování
- Rozhovor
- Demonstrace – názorná ukázka pomocí obrázků, maket,...
- Cvičení

Metody edukace

- **Brainstorming** - řešení problémů skupinou K díky novým nápadům a myšlenkám. Formou volné diskuse při respektování předem daných principů (princip úplné volnosti nápadů, princip ztráty autorského práva, princip produkce kvantity nad kvalitou, princip zákazu kritizování a připomínek)
- **Hraní rolí** - inscenační metoda umožňující demonstraci zručnosti, nápadů, představ a pocitů v simulovaných situacích na základě životních zkušeností

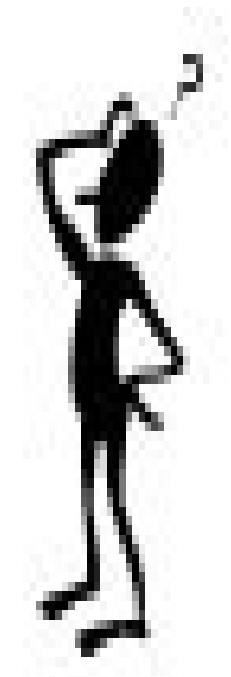
Edukátor

- *Proč chci edukovat, co chci pacienta naučit?*
- *Koho chci/budu edukovat?*
- *Co budu edukovat?*
- *Jaký očekávám výsledek?*



Klientka/pacientka

- Bude pro mě edukace přínosem?
- Kdo bude edukaci provádět?
- Kdy a kde edukace proběhne?
- Jsem schopen edukaci zvládnout?
- Chci edukovat i rodinu v dané oblasti?



Edukace

- **Zahájení** - úvod edukačního setkání (po dnešním sezení/povídání byste měl být schopen řešit...)
- **Edukační zázemí** - ne průchozí, příjemné domácí prostředí, video, televize, knihovna
- **Edukace u lůžka nemocného** – soustředit se, eliminovat rušivé faktory (telefony..), čas
- **Edukační materiály, pomůcky** – tištěné materiály, obrázky, video, demonstrační materiály
- **Edukační protokol** – potvrzení podpisem o provedené edukaci

Edukace dětského klienta spolu s rodiči

➤ Nemocná kamarádka (panenka)

- Dítě se pomocí panenky o velikosti dítěte seznamuje s očekávanými dg a terap. postupy, přípravou na ně, ošetřováním



Pexeso

- Aktivní a zábavný způsob opakování vědomostí. Sestra připraví dvojice kartiček. Na jedné straně je problém, pojem, kategorie potřeb nebo obrázek a na druhé straně je vysvětlení tohoto pojmu, aktivity, toho, co má dítě dělat, nebo vysvětlení obrázku. Úkolem dítěte je pak najít dvojici se stejným obsahem

Specifika v edukaci seniorů

- Změny ve smyslovém vnímání
- Změny v emocionalitě – citová labilita
- Změny v adaptaci – ve vyšším věku klesá schopnost adaptace
- Změny v učení – učení trvá déle, lépe vstřebávají praktické dovednosti než teoretické vědomosti
- Změny v rozumových schopnostech – lépe si pamatují vizuální informace, nedostatek koncentrace, zpomalené psychomotorické tempo, zvyšuje se vytrvalost v tělesné a duševní práci

Edukace a senioři

- Zaměřit se na terciální prevenci s cílem zabránit zhoršování zdravotního stavu a předcházet vzniku komplikací
- Vzhledem k velkým individuálním rozdílům mezi seniory se upřednostňuje individuální forma edukace



Edukace a ošetrovatelský proces

Fáze/ Kroky		Činnosti
Edukace	Ošetrovatelský proces	v ošetrovatelském procese
počáteční pedagogická dg	zhodnocení/ posouzení	získávání informací o klientovi
projektování	stanovení oš. dg	stanovení oš. problému, příčiny, projevů a důsledků
	plánování oš. péče	sestavení plánů oš. péče pro vyřešení problému
realizace	realizace oš. plánu	realizace intervencí a odstranění oš. problému
upevňování a prohlub. učiva		
fáze zpětné vazby	hodnocení	hodnocení výsledků oš. péče

Edukace klienta ve ZZ

edukátor

Hodnocení edukace sběr informací o edukantovi

edukant

Vyhodnocení edukační potřeby

Realizace edukace

Proč?

Funkce a cíl

Projektování

-koho?

-- co?

-- jak?

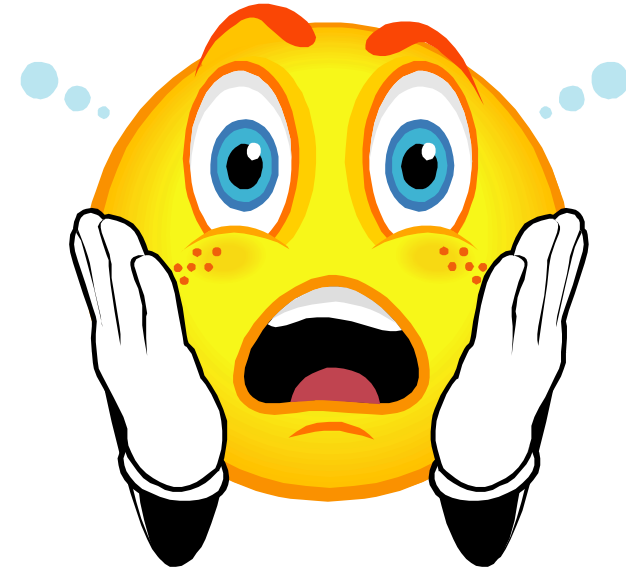
-- kdo a kdy?

edukátor

Chyby při edukaci

Chování edukátora:

- Povýšené, podezíravé
- Využívání pozice sociální role
- Podceňování nemocného
- Zavrhování myšlenek nemocného
- Ztrapňování před ostatními
- Necitlivé chování
- Záměrně nesdělená pravda
- Málo času na edukaci
- Složitě vysvětlování – postupovat pomalu, jednoduše, opakovat, pozor na cizí slova
- Chybně vybraný edukační materiál
- Nesledování zpětné reakce nemocného



Komunikace



„Není důležité co bylo řečeno, ale co bylo pochopeno!“

Watzlavick

- Nedílnou součástí edukace
- Komunikace v edukaci = *sociální komunikace*