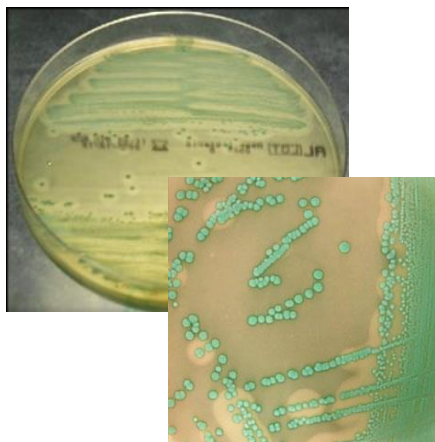


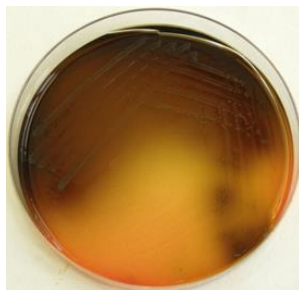


## Růst *L. monocytogenes* na vybraných médiích

ALOA



PALCAM



Rapid L. mono



## Konfirmace *L. monocytogenes* a *Listeria* spp.

- Kultivuje se nejméně jedna suspektní kolonie na vhodném neselektivním agaru (např. krevní agar), inkubace probíhá při  $37\text{ °C} \pm 1\text{ °C}$  po dobu  $24\text{ h} \pm 2\text{ h}$ .
- V případě, že je první kolonie negativní, vezme se další kolonie (maximálně pět kolonií z každé misky z každého selektivního média).

### Povinné testy pro konfirmaci *L. monocytogenes*:

- mikroskopie – test je volitelný v případě použití agaru specifického pro patogenní *Listeria* spp.
- beta-hemolýza
  - hodnocena při subkultivaci na krevní agar
- průkaz L-rhamnózy a L-xylózy

### Volitelné testy pro konfirmaci *L. monocytogenes*:

- katalázová reakce
- test pohyblivosti při  $25\text{ °C}$
- CAMP test

## Konfirmace *Listeria* spp.

### Povinné testy

- Průkaz katalázy – pozitivní
- Mikroskopický preparát – G+ krátké tyčky

### Volitelné testy

- test pohyblivosti při 25 °C – (pozitivní), *L. fleischmannii* - negativní
- Voges-Proskauer test - pozitivní

### Výsledky reakcí identifikace *Listeria* spp.

Druh	PI-PLC	β-hemolýza	Produkce kyseliny			CAMP test	
			L-ramnóza	D-xylóza	Manitol	<i>S. aureus</i>	<i>R. equi</i>
<i>L. monocytogenes</i>	+ (24h)	+	+	-	-	+	-
<i>L. innocua</i>	-	-	V	-	-	-	-
<i>L. ivanovii</i>	+ (24-48h)	+	-	+	-	-	+
<i>L. seeligeri</i>	-	(+)	-	+	-	(+)	-
<i>L. welshimeri</i>	-	-	V	+	-	-	-
<i>L. grayi</i>	-	-	V	-	+	-	-
<i>L. fleischmannii</i>	-	-	+	+	+	-	-
<i>L. marthii</i>	-	-	-	-	+	-	-
<i>L. rocourtiae</i>	-	-	+	+	+	-	-
<i>L. weihenstephanensis</i>	-	-	+	+	-	-	-

Schéma **stanovení počtu** *Listeria monocytogenes* a *Listeria* spp.