

Polohování orotracheální kanyly

Cíle a indikace

Cíle:

- hhhhhhhhhhhh
- hhhhhh
- hhhhhhhhhhhhhh

Indikace:

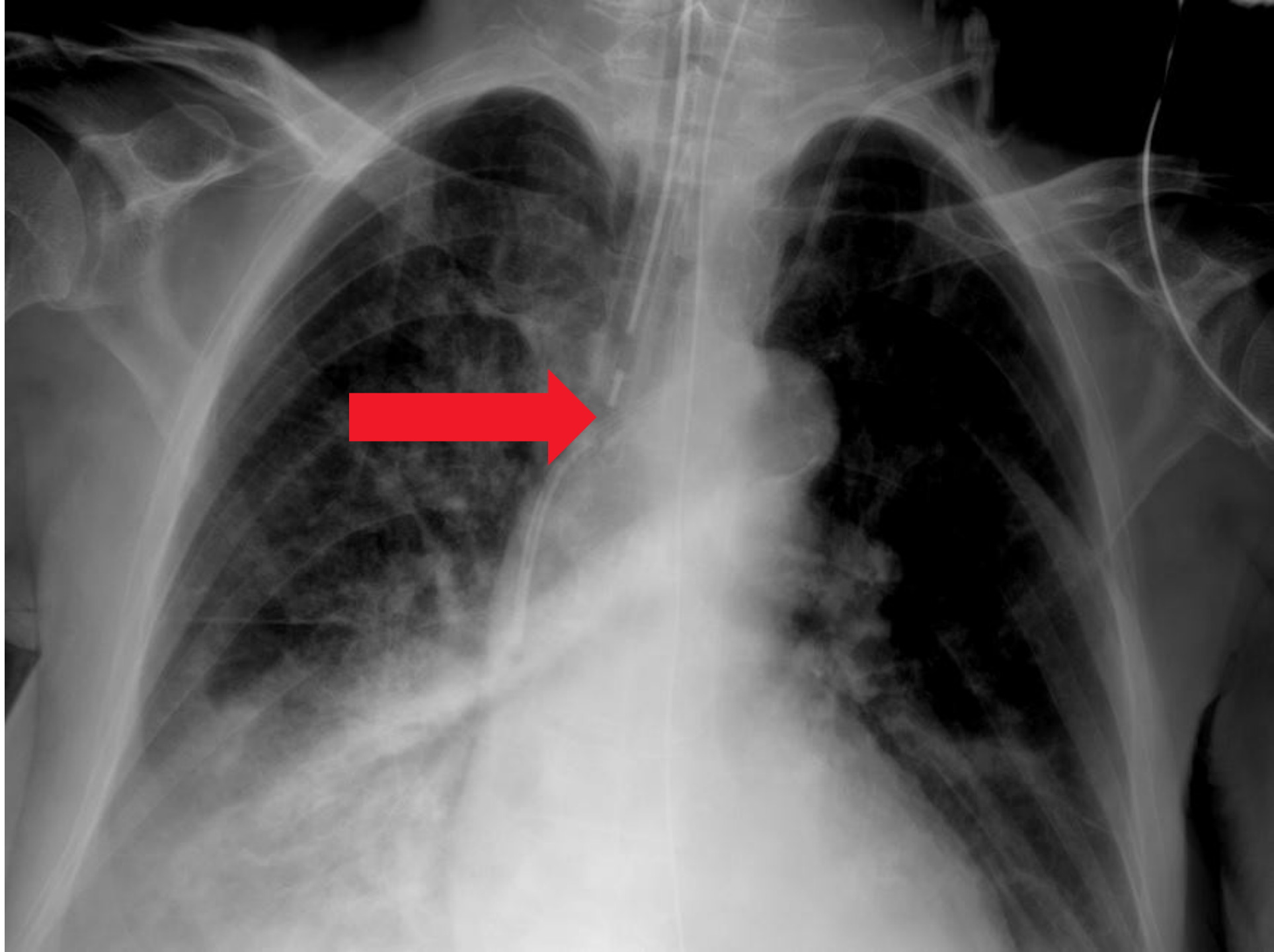
- hhhhhhhhhh



MUNI
MED



MUNI
MED



Porucha ventilace zajištěné DC

- čím

Kanyla: OTK s odsáváním nad balónkem

Velikost: 6,5F

- hloubka zavedení kanyly

Hloubka: 23cm

Den zavedení: 11

- tlak v obturační manžetě

Den: 30cmH₂O

Noc: 30cmH₂O

- popiš množství, kvalitu, popř zápach sputa

Popis: Nárazově minimum nažloutlého sputa s příměsí čerstvé krve. Ze subglotu nahnědlé sputum.

- frekvence odsávání

Frekvence: * á 2 hod.

* dle potřeby

- vyměň uzavřený odsávací systém

Datum výměny: 05.03.2022

- vyměň filtr

Datum: 09.03.2022



Kompetence

§ 55

Sestra pro intenzivní péči

(1) Sestra pro intenzivní péči v rámci anesteziologicko- resuscitační, intenzivní péče a akutního příjmu vykonává činnosti podle § 54 při poskytování ošetrovatelské péče o pacienta staršího 10 let, u kterého dochází k selhání základních životních funkcí nebo toto selhání hrozí. Přitom zejména může

a) bez odborného dohledu a bez indikace lékaře

1. sledovat a analyzovat údaje o zdravotním stavu pacienta, hodnotit fyziologické funkce, analyzovat křivku elektrokardiogramu, hodnotit závažnost stavu,
2. zahajovat a provádět kardiopulmonální resuscitaci se zajištěním dýchacích cest a s použitím dostupného technického vybavení, včetně defibrilace srdce elektrickým výbojem po provedení záznamu elektrokardiogramu,
3. pečovat o dýchací cesty pacienta i při umělé plicní ventilaci, včetně odsávání z dolních cest dýchacích, provádět tracheobronchiální laváže u pacienta se zajištěnými dýchacími cestami,
4. zajišťovat stálou připravenost pracoviště, včetně funkčnosti speciální přístrojové techniky a materiálního vybavení; sledovat a analyzovat údaje na speciální přístrojové technice, rozpoznávat technické komplikace a řešit je,
5. hodnotit a ošetřovat arteriální vstupy, včetně zajištění jejich průchodnosti;

b) bez odborného dohledu na základě indikace lékaře

1. provádět měření a analýzu fyziologických funkcí pacienta specializovanými postupy pomocí přístrojové techniky, včetně využití invazivních metod,
2. provádět katetrizaci močového měchýře mužů,
3. zavádět gastrickou a duodenální sondu pacientovi v bezvědomí,
4. provádět výplach žaludku u pacienta se zajištěnými dýchacími cestami,
5. vykonávat činnosti u pacienta s akutním a chronickým selháním ledvin, který vyžaduje léčbu dostupnými očišťovacími metodami krve,
6. vykonávat činnosti v souvislosti s umělou plicní ventilací i v domácí péči, včetně poučení o používání pomůcek a obsluze zdravotnických prostředků pacienta a jím určených osob,
7. vykonávat činnosti spojené s přípravou, průběhem a ukončením aplikace metod léčby bolesti,

55/2011 Sb.

VYHLÁŠKA

ze dne 1. března 2011

o činnostech zdravotnických pracovníků a jiných odborných pracovníků

Změna: [2/2016 Sb.](#)
Změna: [391/2017 Sb.](#)
Změna: [252/2019 Sb.](#)

Ministerstvo zdravotnictví stanoví podle § 90 odst. 2 písm. e) zákona č. 96/2004 Sb., o podmínkách získávání a uznávání způsobilosti k výkonu nelékařských zdravotnických povolání a k výkonu činností souvisejících s poskytováním zdravotní péče a o změně některých souvisejících zákonů (zákon o nelékařských zdravotnických povoláních), ve znění zákona č. [125/2005 Sb.](#):



Osobní ochranné pracovní prostředky (OOPP)

- rukavice
- zástěra
- ústenka
- brýle/štít
- dezinfekční přípravek na ruce



Pomůcky

- fonendoskop
- manometr
- baterka
- ústní lopatka
- emitní miska
- nová fixace
- přípravek k odstranění stávající fixace či odmaštění kůže



Materiál k odstranění stávající fixace či odmaštění kůže



Emitní miska



Ústní lopatka



Nová fixace



Fonendoskop



Manometr



Porucha ventilace zajištěné DC

- čím

Kanyla: OTK s odsáváním nad balónkem

Velikost: 8,5F

- hloubka zavedení kanyly

Hloubka: 23cm

Den zavedení: 11

- tlak v obturační manžetě

Den: 30cmH₂O

Noc: 30cmH₂O

- popiš množství, kvalitu, popř zápach sputa

Popis: Nárazově minimum nažloutlého sputa s příměsí čerstvé krve. Ze subglotu nahnědlé sputum.

- frekvence odsávání

Frekvence: * á 2 hod.

* dle potřeby

- vyměň uzavřený odsávací systém

Datum výměny: 05.03.2022

- vyměň filtr

Datum: 09.03.2022

MUNI
MED

Tlak v obturačním balonku

20-25 mm Hg nebo
22-32 cm H₂O

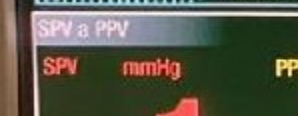
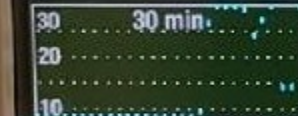
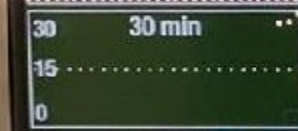
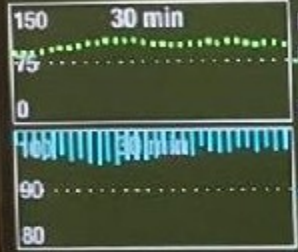
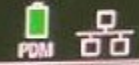




v.č.SKA15463313SA



18:03



SPV a PPV

SPV mmHg PPV %

<1 **<1**

SPV man. --- mmHg ---

HR /min

EKG **100** Art **99**

SpO2 % Nizká kvalita signálu

96

P1 Art mmHg

(80) 113/66

CO2 kPa

ET **4.1** FI **0.1** RR **29** /min

Resp /min II

31

P3 CVP mmHg

(21)

- Nastavení alarmů
- Nastavení monitoru
- Procedury
- Data a stránky
- Trendy
- Tisk křivek
- Zmrazit/ Snimek
- NIBP Start
- NIBP Auto Start
- Nulování všech tlaků

MUNI MED



MUNI
MED

Komplikace



Video připravili a zpracovali studenti 1. ročníku navazujícího magisterského studia na LF MU studijní program – Intenzivní péče v rámci předmětu Edukace v práci sestry v intenzivní péči – cvičení

Bc. Bukvová Pavla, Bc. Blažková Lucie, Bc. Dufková Kamila, Bc. Hejníková Lucie, Bc. Lauterkrancová Veronika, Bc. Synková Lucie

Odborná konzultace

PhDr. Beharková Natália Ph.D., Mgr. Mica Patrik, DiS., Mgr. Pešáková Edita, DiS.

Fotodokumentace

Archiv autorů videa a Mgr. Mica Patrik, DiS.

MUNI
MED

Ústav zdravotnických věd
Lékařská fakulta
Masarykova univerzita

2022