

## KREV

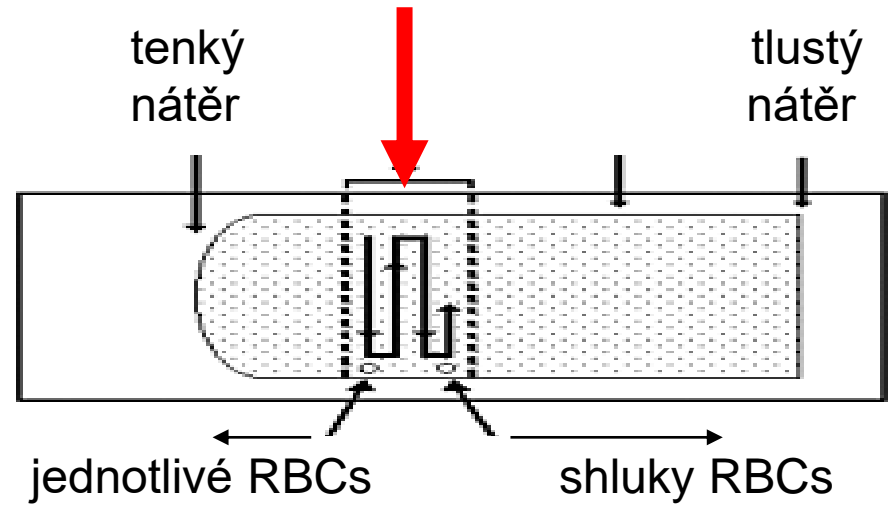
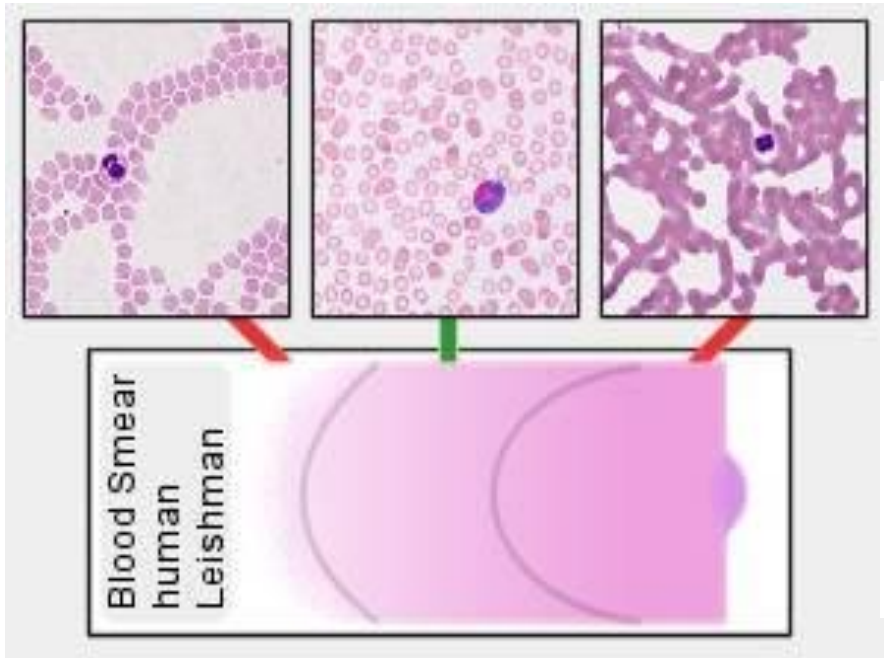
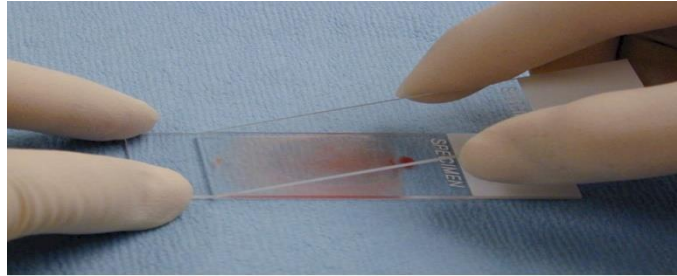
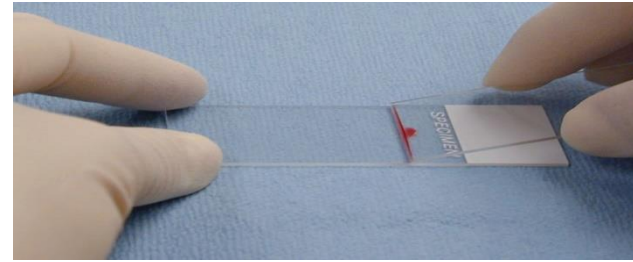
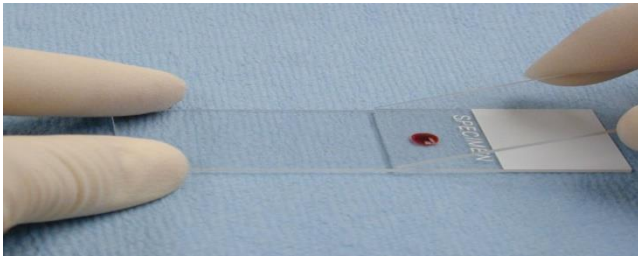
### **Preparát:**

Nátěr periferní krve, panoptické barvení podle Pappenheima,  
imerzní olej, zvětšení: 1000x

# Jak studovat krevní nátěr ve SM?

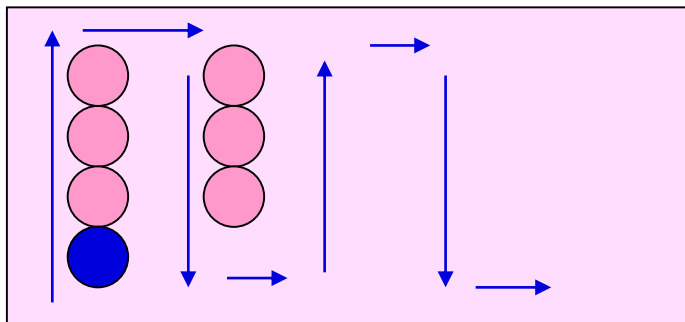
- nemanipulujte, prosím, s mikroskopy
- jsou připraveny k práci po prezentaci
- čočka imerzního objektivu (zvětšení 100x) je ponořena do kapky imerzního oleje a krevní nátěr je připraven ke studiu
- **zapněte mikroskop** a zkontrolujte obraz v okulárech
- pokud obraz není ostrý, zaostřete pouze pomocí mikrošroubu! Nejde-li to, obraťte se na učitele.
- hledejte všechny typy leukocytů, namalujte a popište je do protokolu (pohybujete jenom stolečkem) v porovnání s erytrocytem, namalujte a popište krevní destičky
- vyšetření DBOK (po přestávce)

# Krevní nátěr - zpracování



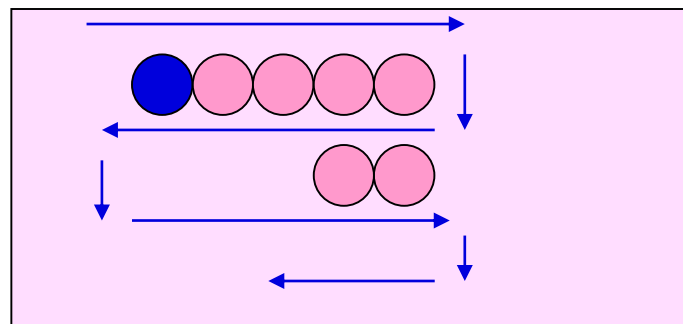
# Jak „počítat“ leukocyty v krevním nátěru?

Krevní nátěr musí být prohlížen systematicky (abychom se vyvarovali opakovanému „sčítání“ stejných buněk).



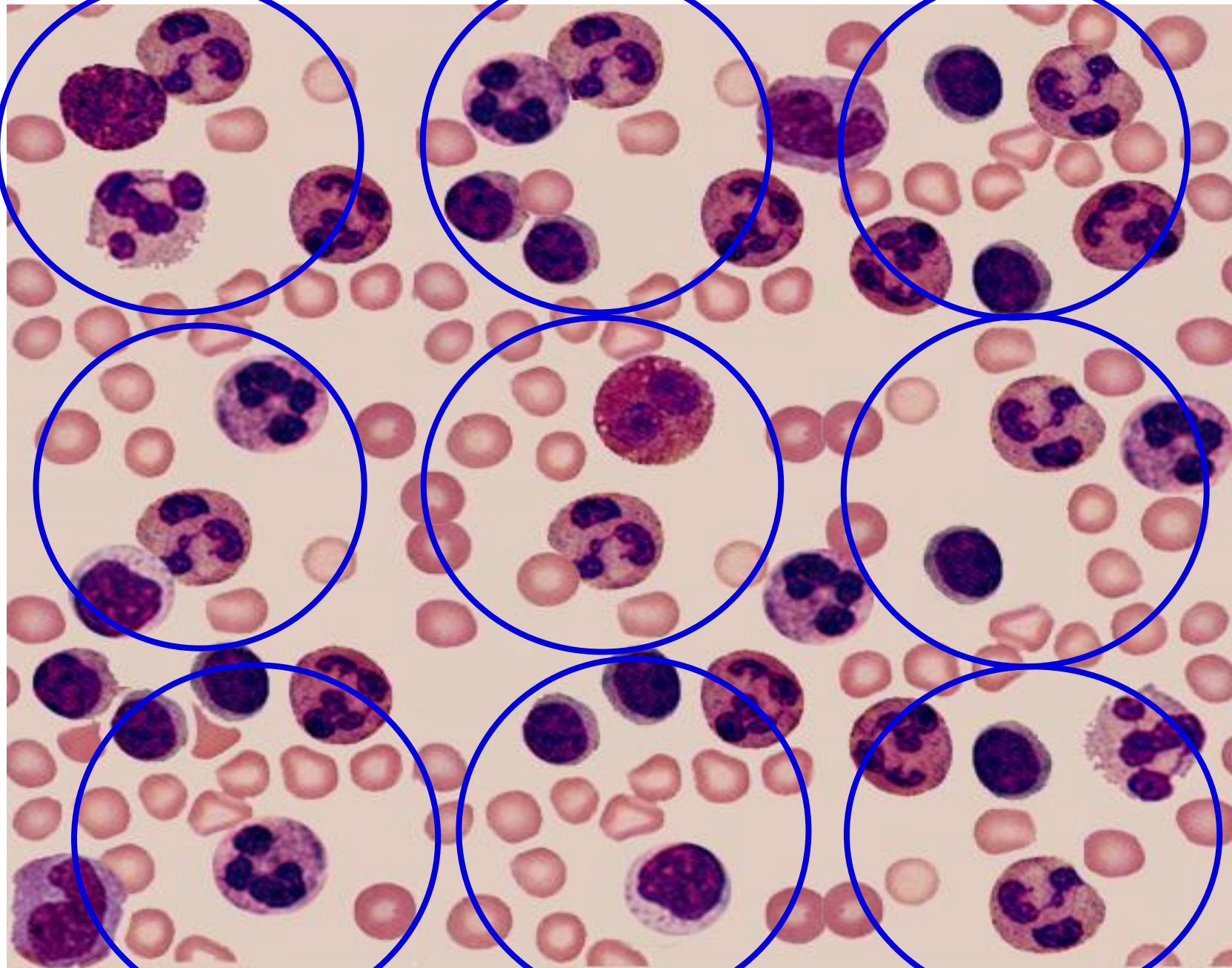
*vertikální prohlížení*

nebo



*horizontální prohlížení*

start



NI  
D  
MI L D

# Diferenciální bílý obraz krevní (DBOK) - tabulka

	1	2
Neu tyčka	/	
Neu segment	<del>###</del> //	///
Eos		/
Baso		
Ly	//	////
Mono		//
	10	10



	9	10	výsledky	norma
Neu tyčka	//			* 4 %
Neu segment	<del>###</del> /	///		*67 %
Eos	/	//		3 %
Baso		/		1 %
Ly	/	<del>###</del>		20 %
Mono				5 %
	10	10	100	100 %

\* tyčky : segmenty - 4 % : 68 % (1 : 17)  
 posun doleva  
 posun doprava

# Anomálie DBOK

	↑	↓
Neutrofily	neutrofilní granulocytóza	neutrofilní granulocytopenie
Eosinofily	eosinofilní granulocytóza	eosinofilní granulocytopenie
Basofily	basofilní granulocytóza	basofilní granulocytopenie
Lymfocyty	lymfocytóza	lymfocytopenie
Monocyty	monocytóza	monocytopenie