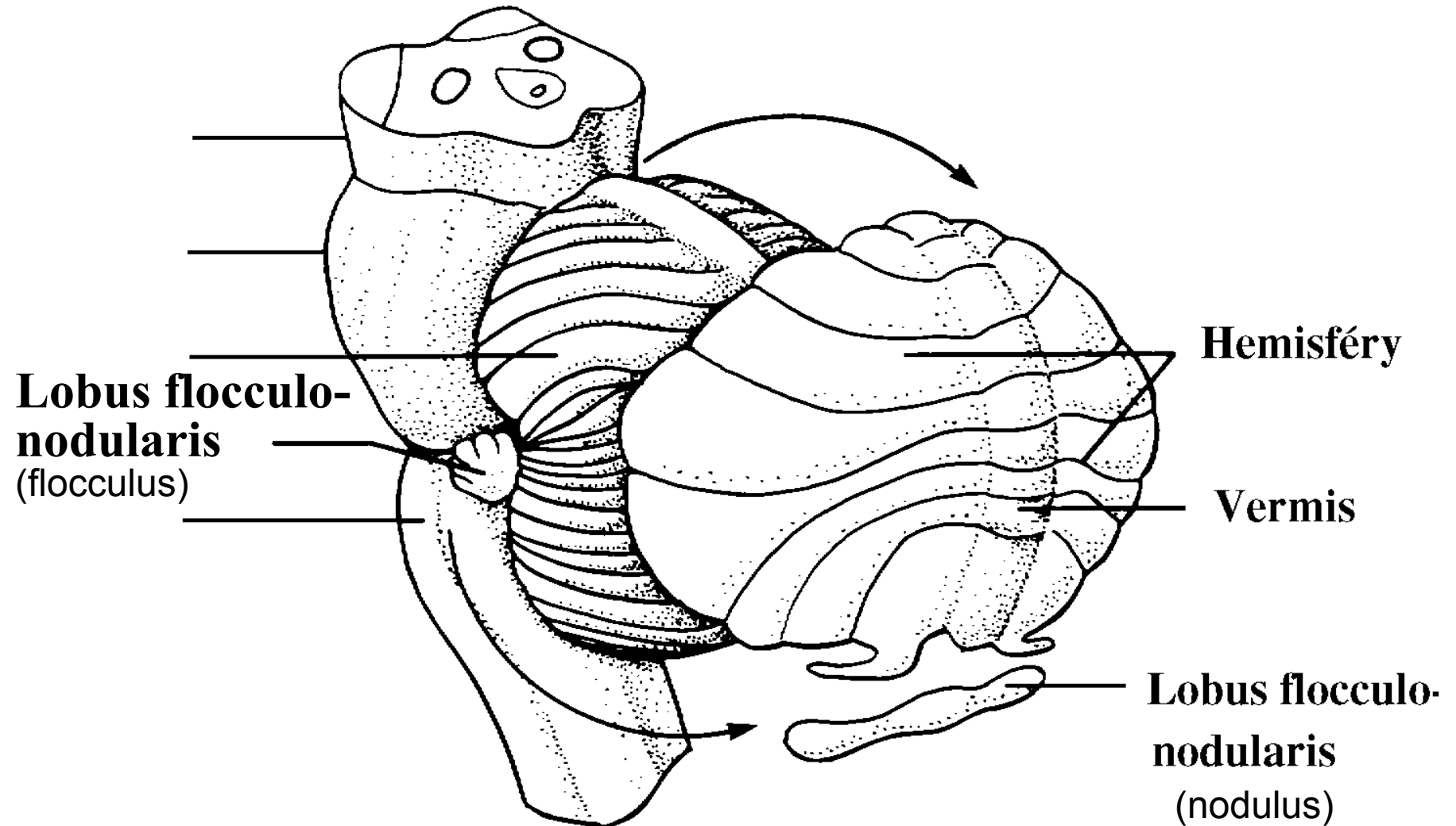


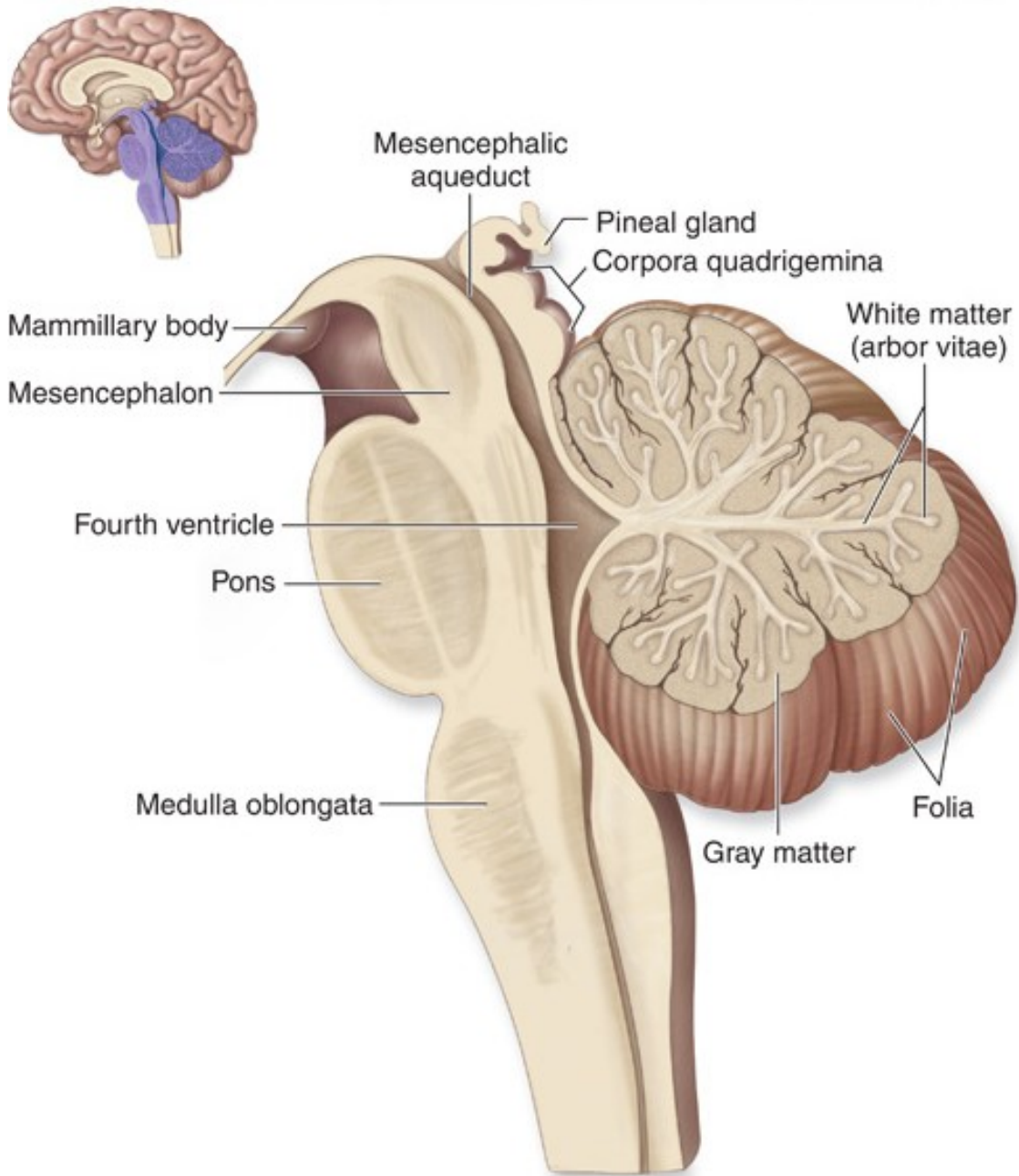
MOZEČEK



MOZEČEK

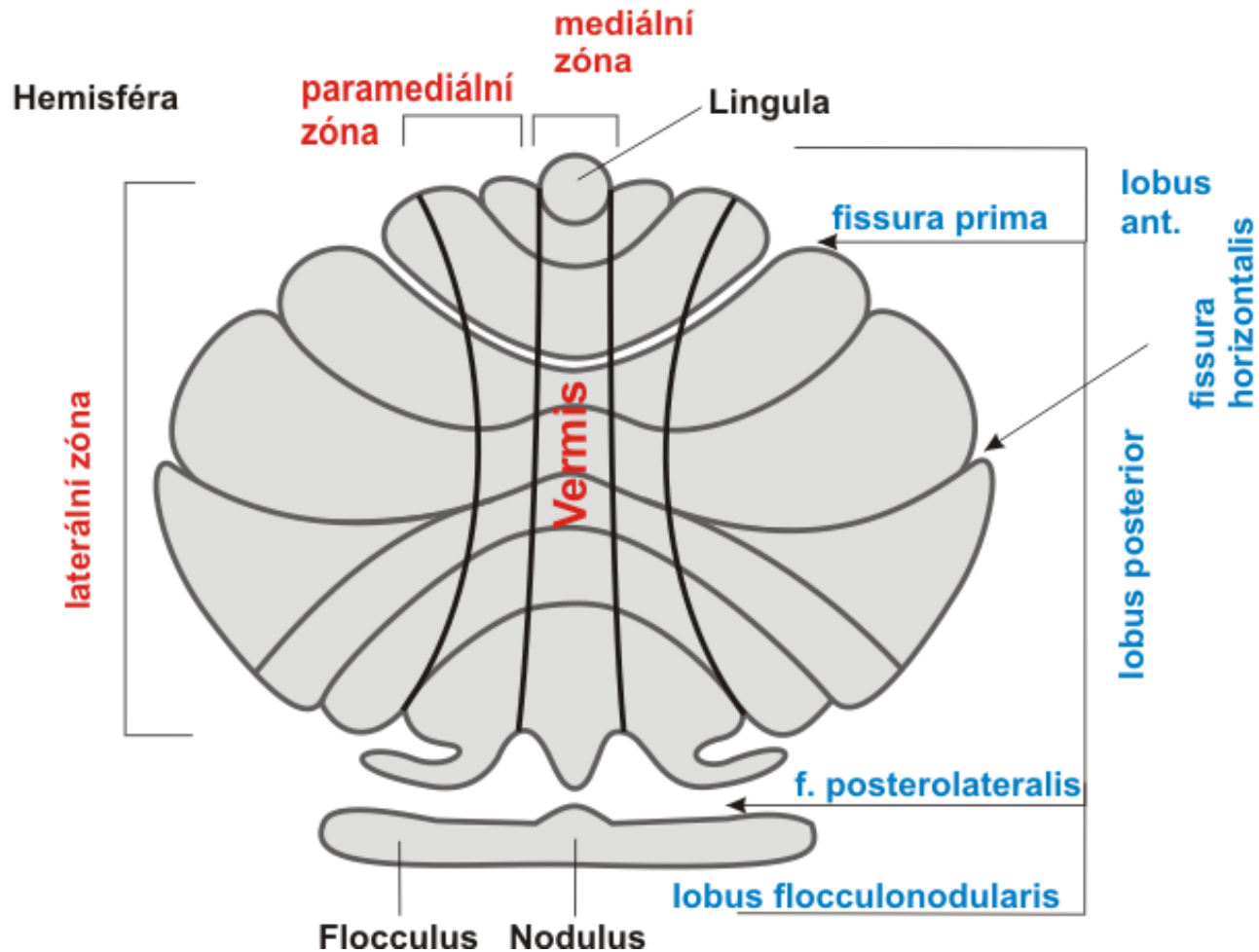
A

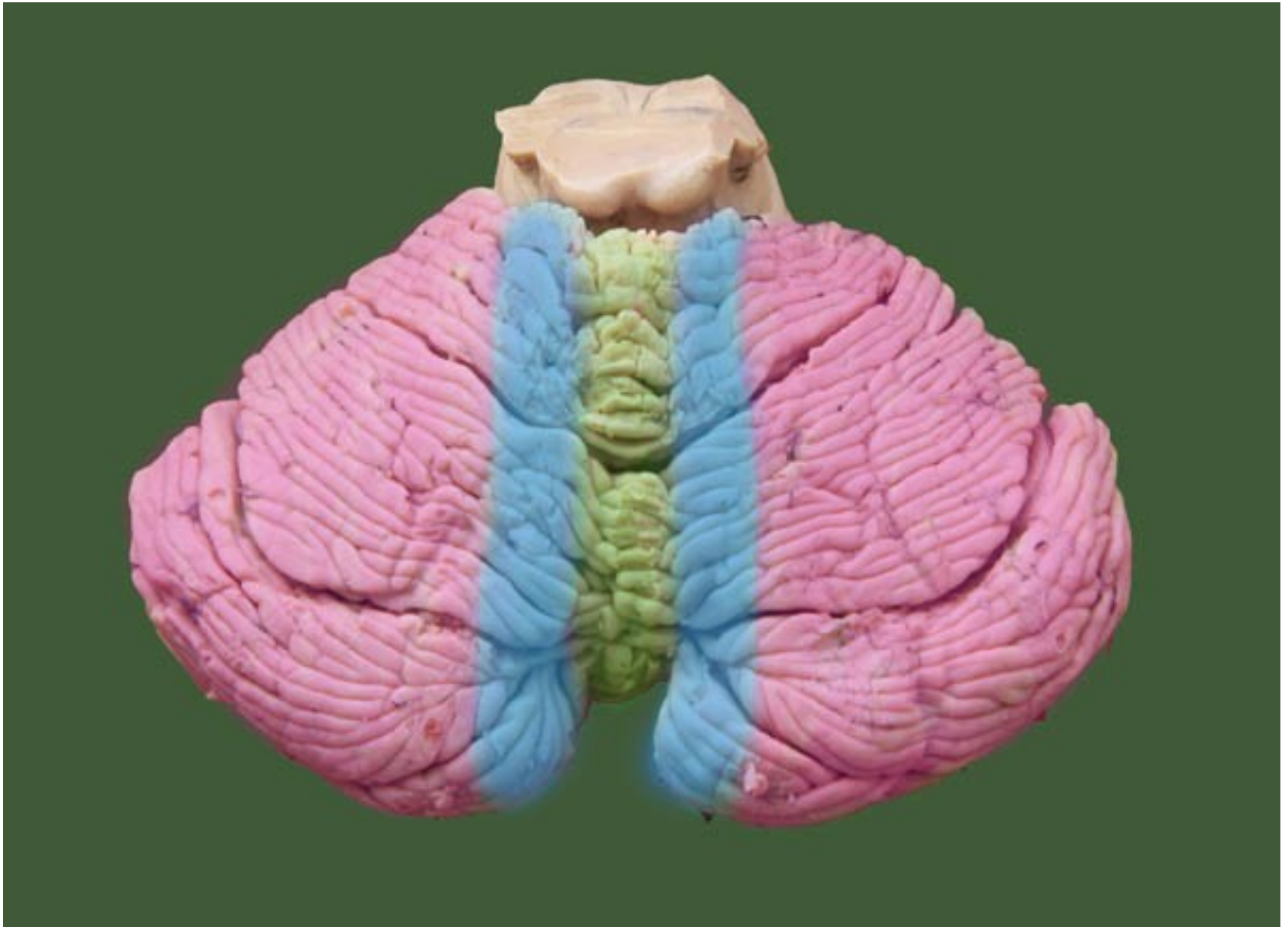




MOZEČEK

základní horizontální a vertikální členění





Kortex a jádra mozečku

šedá hmota (kortex + jádra) a bílá hmota (včetně pedunculi cerebellares)

Mediánní zóna - kortex v rozsahu vermis + [ncl. fastigii](#)

Paramediánní zóna - paramediánní kortex + [ncl. emboliformes et globosi](#)

Laterální zóna – laterální kortex + [ncl. dentatus](#)

trr. spinocerebellares

trr. spinocerebellares
tr. cuneocerebellaris

tr. pontocerebellaris

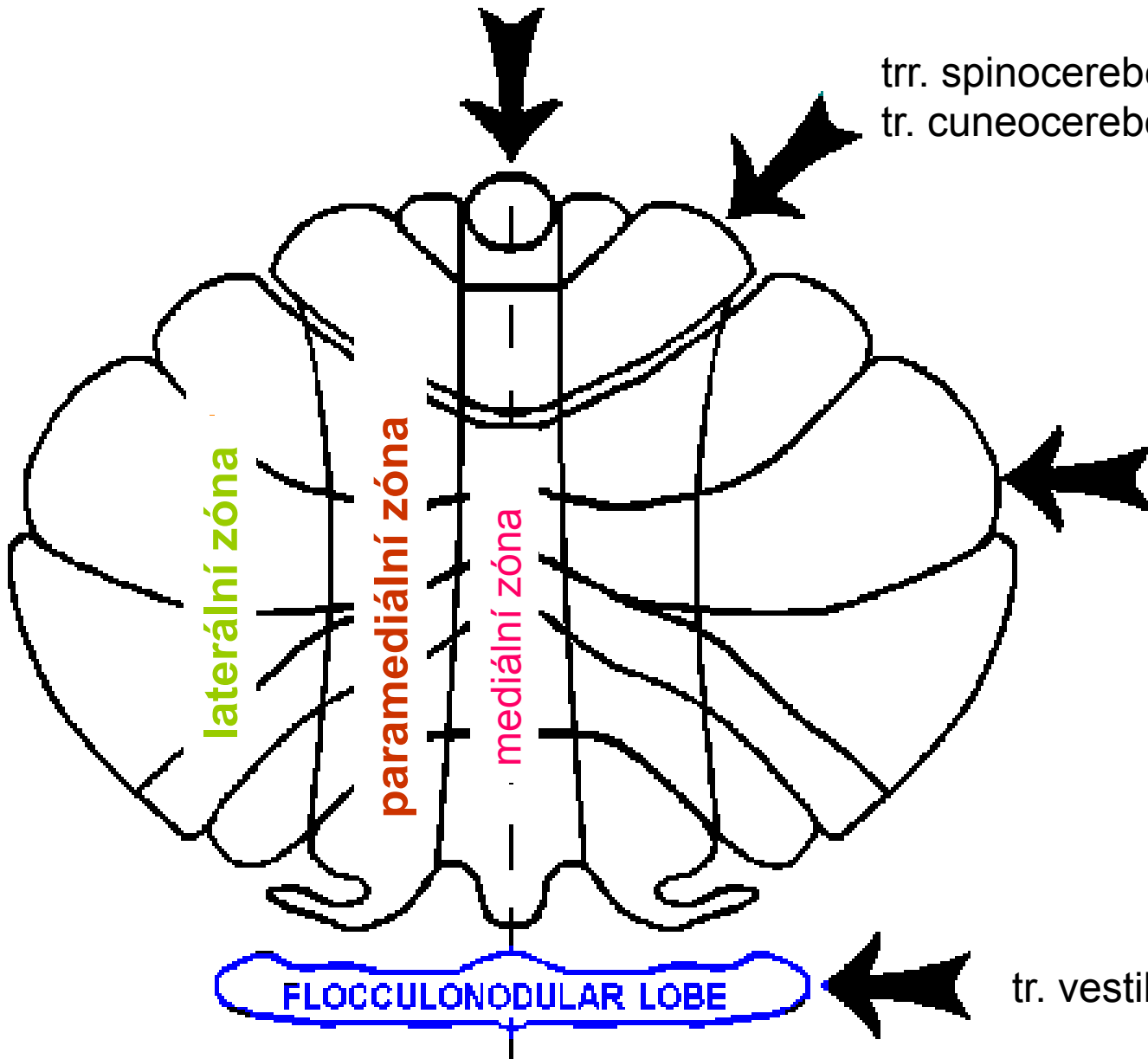
tr. vestibulocerebellaris

laterální zóna

paramediální zóna

mediální zóna

FLOCCULONODULAR LOBE



FUNKCE VESTIBULÁRNÍHO MOZEČKU

- zásadní význam pro udržení rovnováhy - trr. vestibulospinales
- vliv na dolní motoneurony pro axiální svaly
- úloha při kontrole pohybu očí a jejich koordinaci s pohyby hlavy

FUNKCE SPINÁLNÍHO MOZEČKU - MEDIÁLNÍ ZÓNA

- kontrola axiálního svalstva při udržení vzpřímeného postoje, přes mozkovou kůru a tr. corticospinalis ant.

FUNKCE SPINÁLNÍHO MOZEČKU - PARAMEDIÁLNÍ ZÓNA

- kontrola aktivity míšních motoneuronů pro distální svaly končetin přes mozkovou kůru a tr. corticospinalis lat. – jemné pohyby

FUNKCE PONTOCEREBELLA

- kontrola plánování motoriky a cílených pohybů
- nemotorická funkce (kognitivní)- řešení problému, jazykové vyjadřování