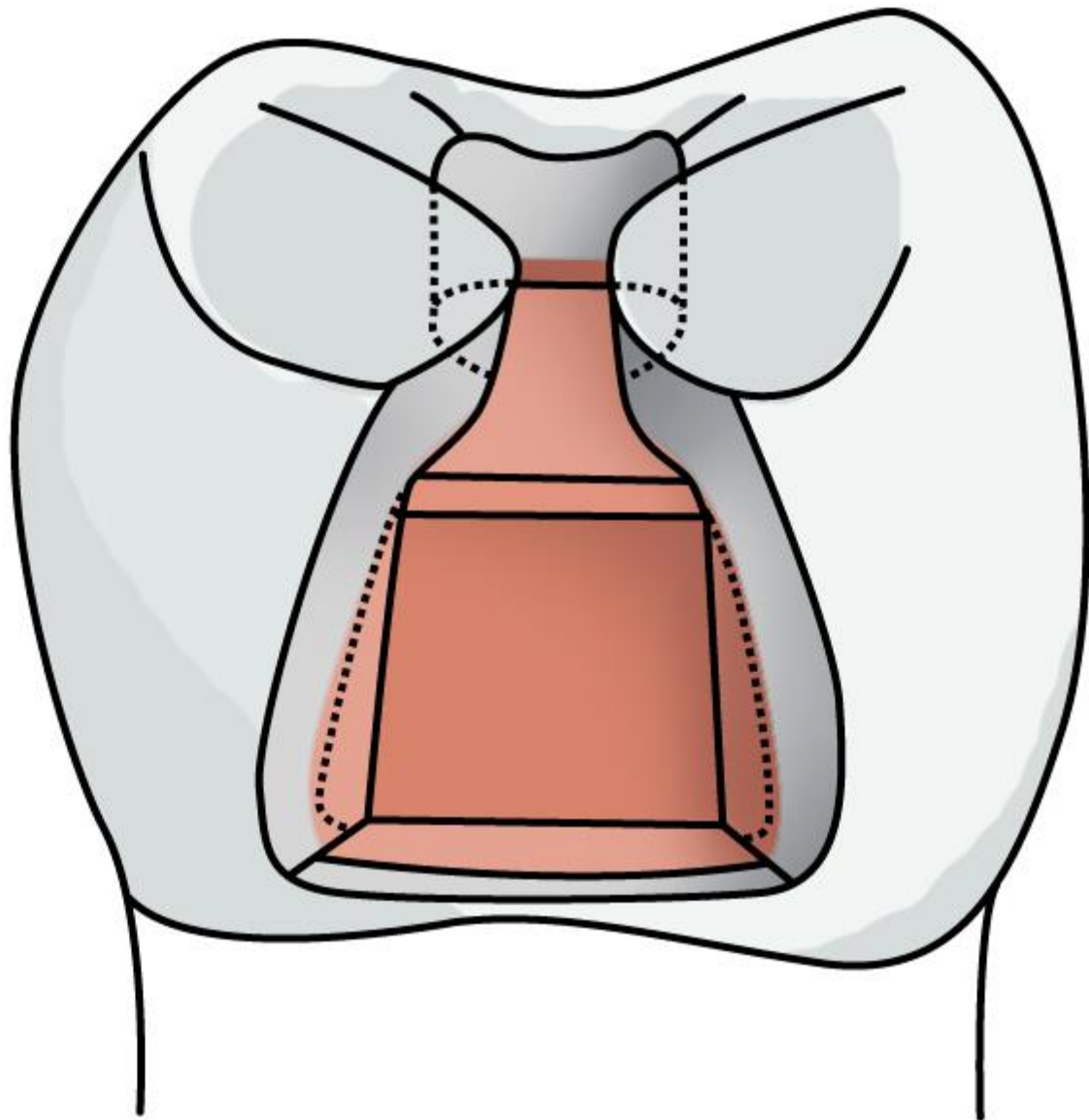
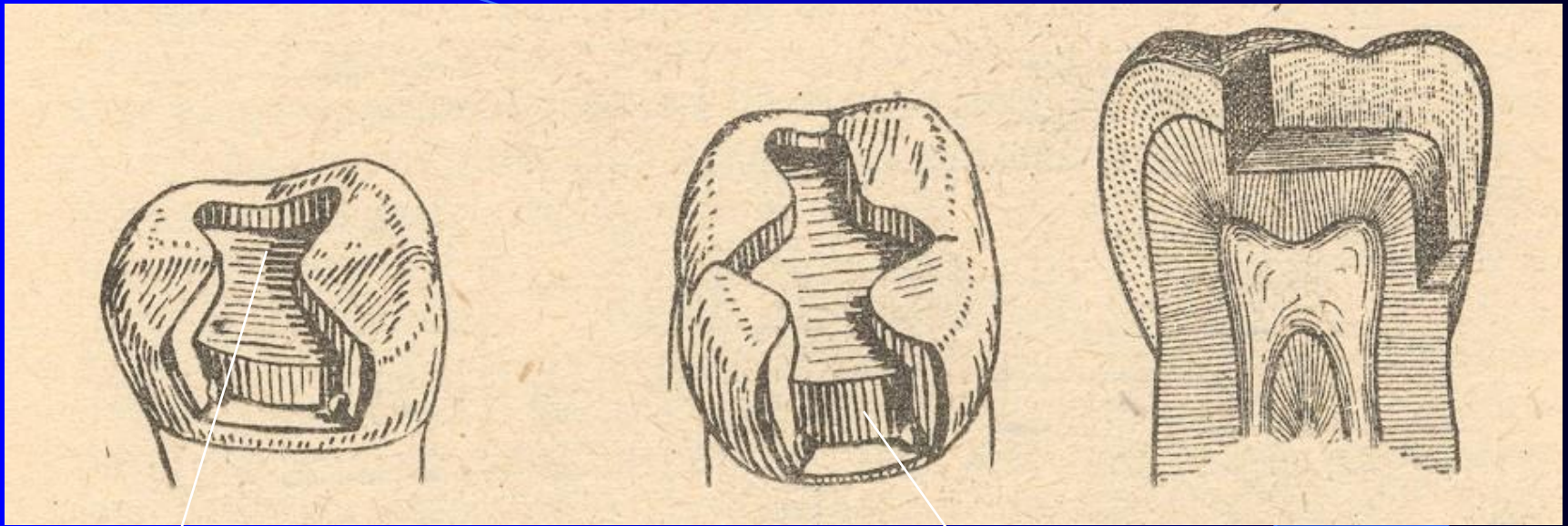


Modifikace kavit II. třídy amalgám

- Konvenční preparace
- Slotová kavita
- Náhrada hrbolku – amalgámová dostavba

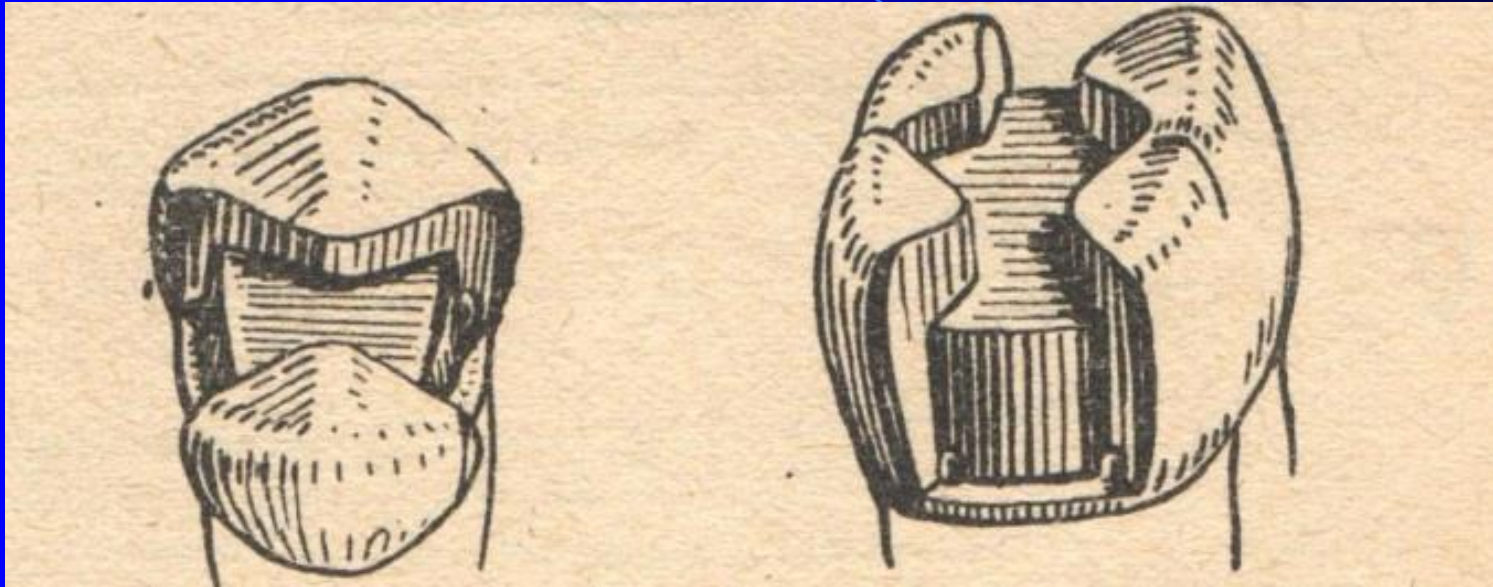




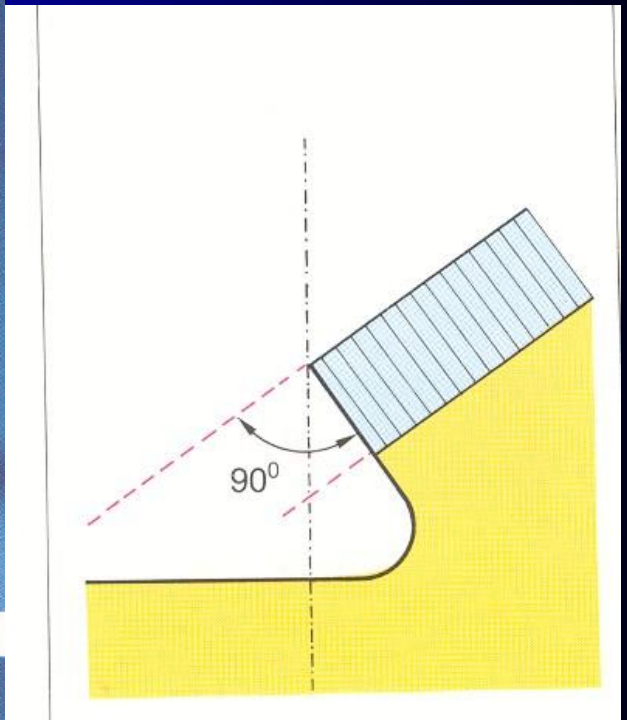
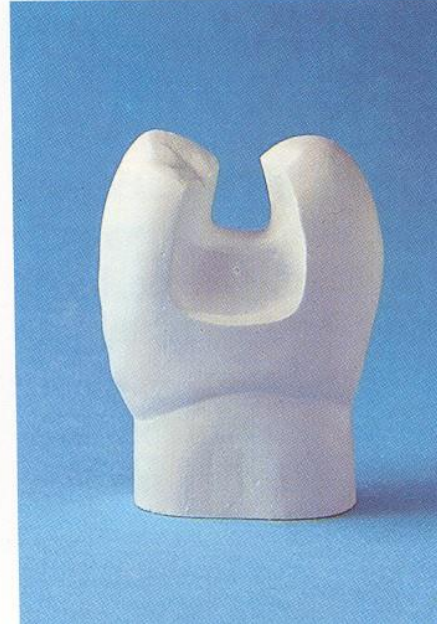
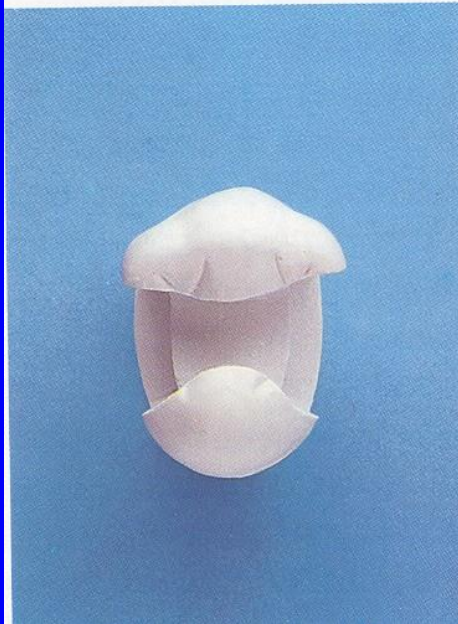
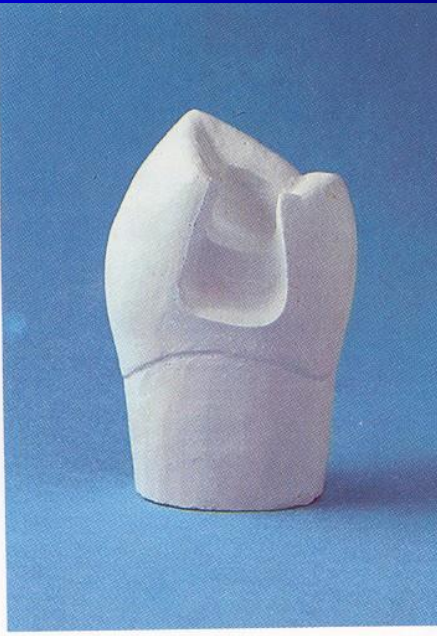
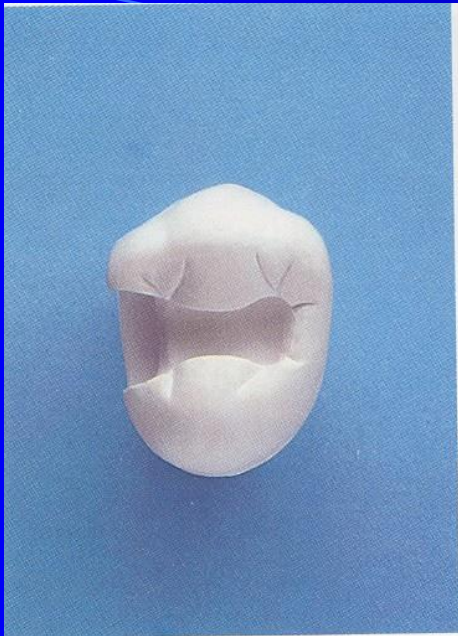
Kavita okluzální

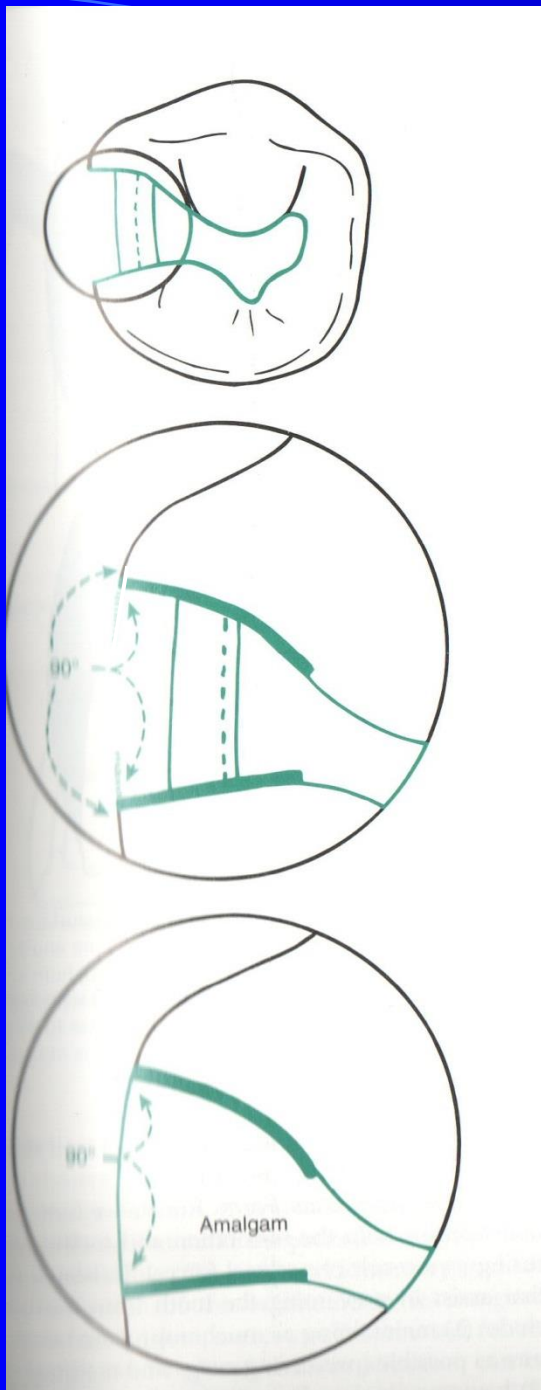
Kavita aproximální

MO, OD



MOD



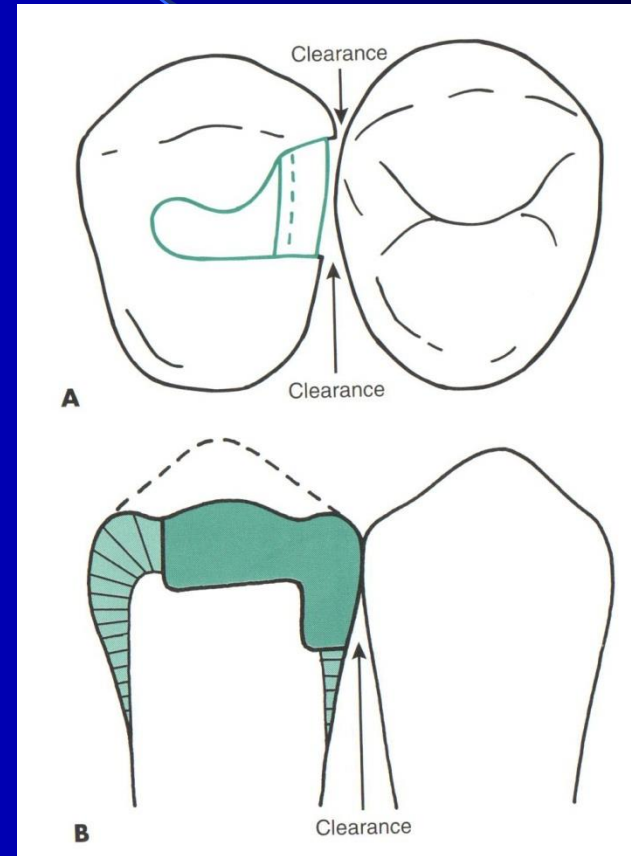


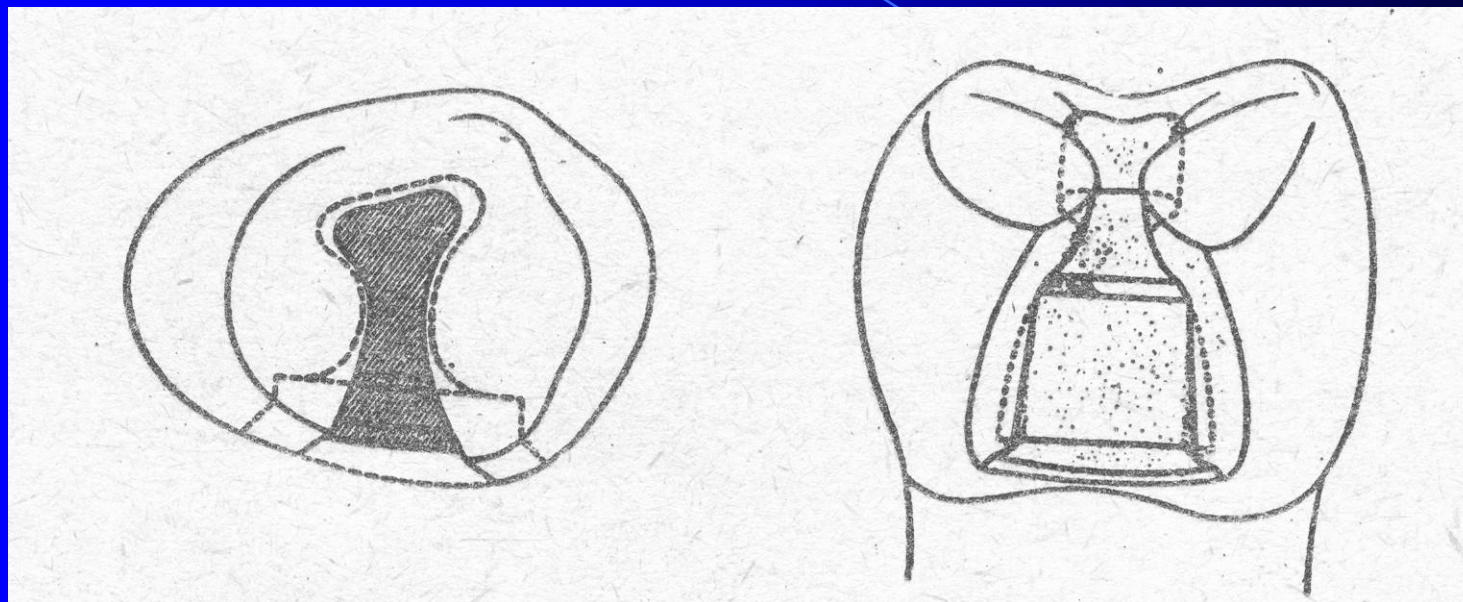
Úhel mezi axiální stěnou
a tečnou vedenou k aproximální ploše
je 90°

Pravidlo zpětné zatačky
– stržení volantu zpět
(*Bartoň*)

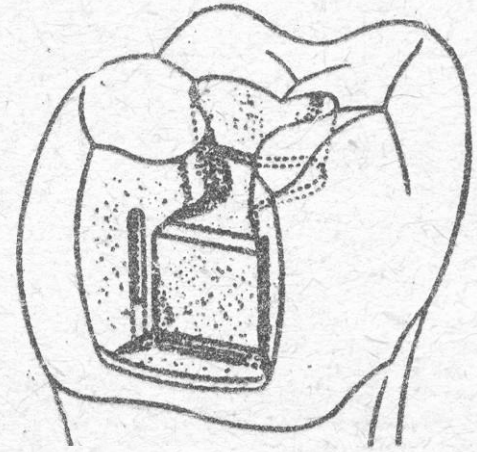
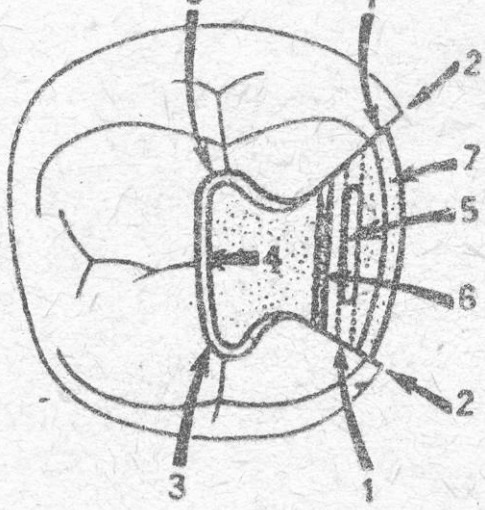
Zajištění průchodnosti aproximálního prostoru

Clearance

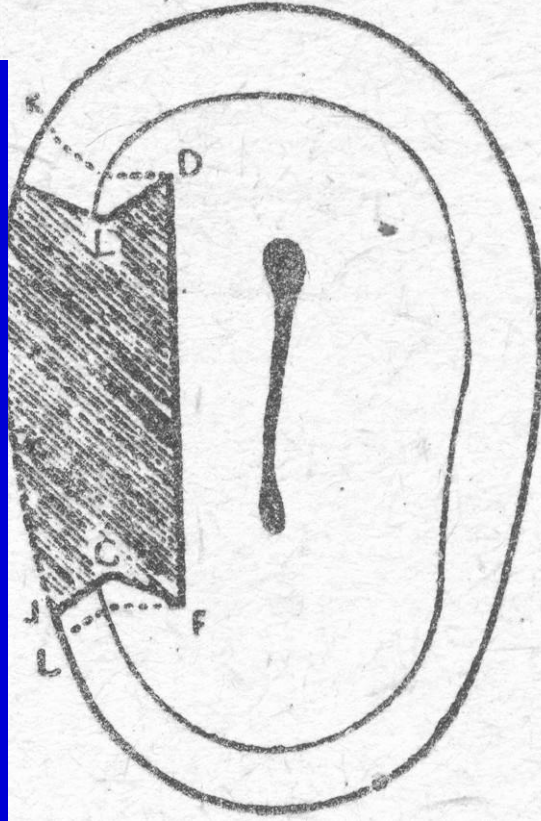


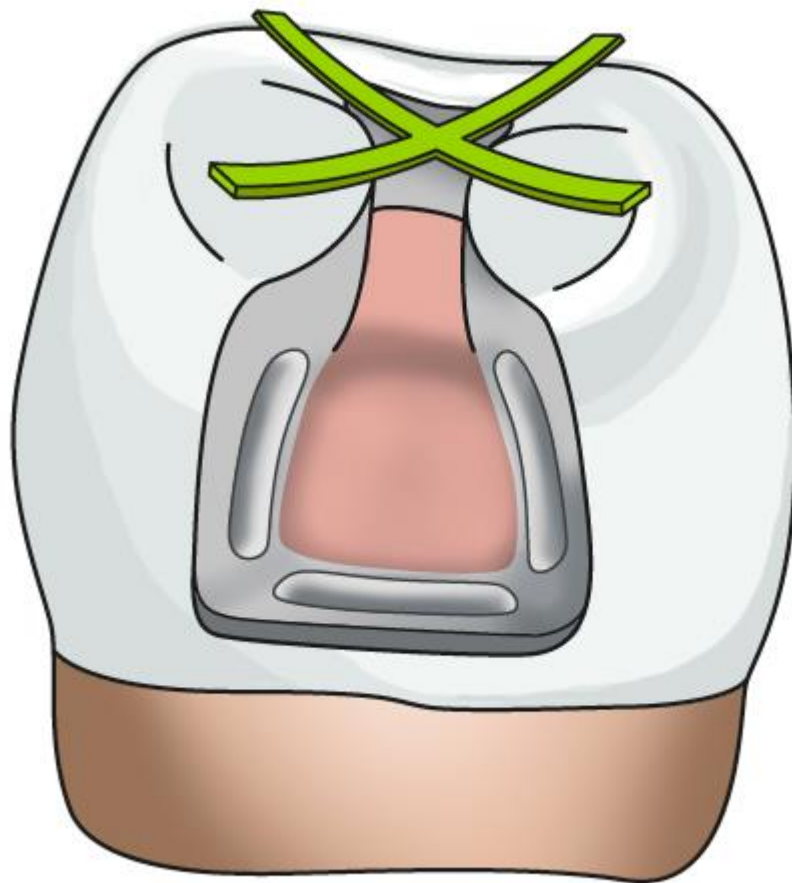


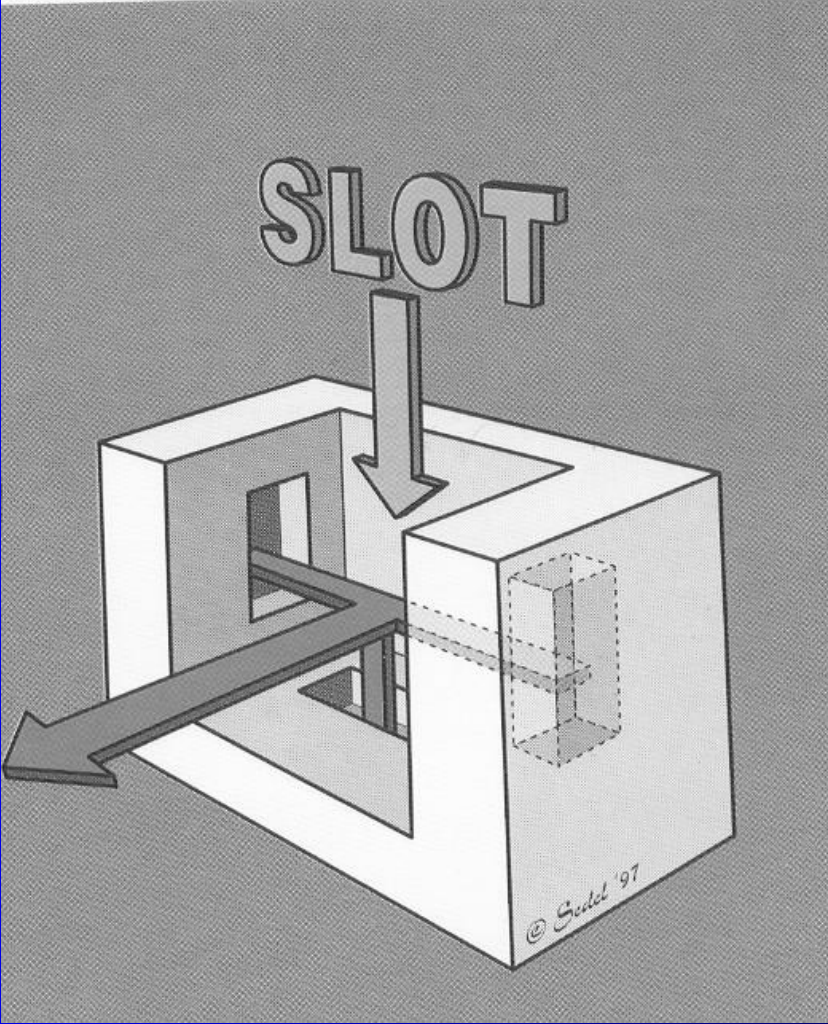
Pravidlo autoretence



Obv. 114. W. 1







Slotová preparace zásady

- Získání přístupu do kariézního ložiska
 - Probroušení sklovinného valu - kulička, hruška
 - Vylomení sklovinné lamely – exkavátor, dlátko na sklovinu
 - Exkavace kazivého dentinu (?)

Slotová preparace zásady

- Pravidlo autoretence
- Pravidlo zpětné zatáčky
- Pravidlo gingiválního schůdku

Slotová preparace zásady

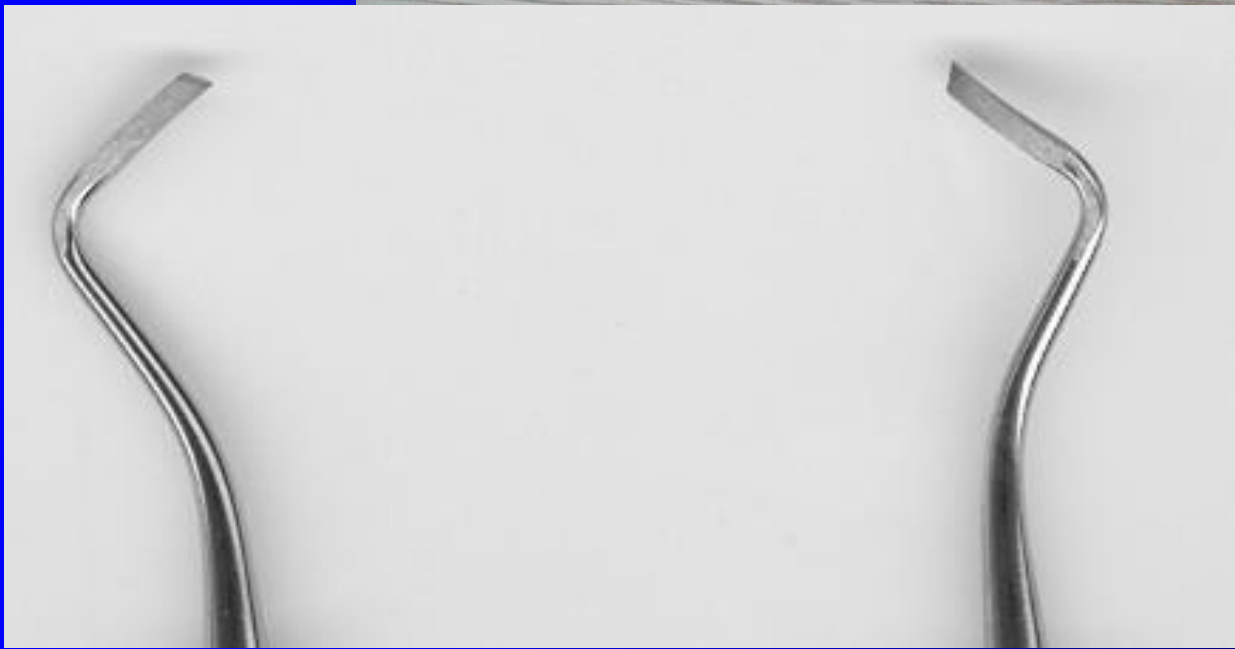
- Pravidlo autoretence
- Pravidlo zpětné zatáčky
- Pravidlo gingiválního schůdku

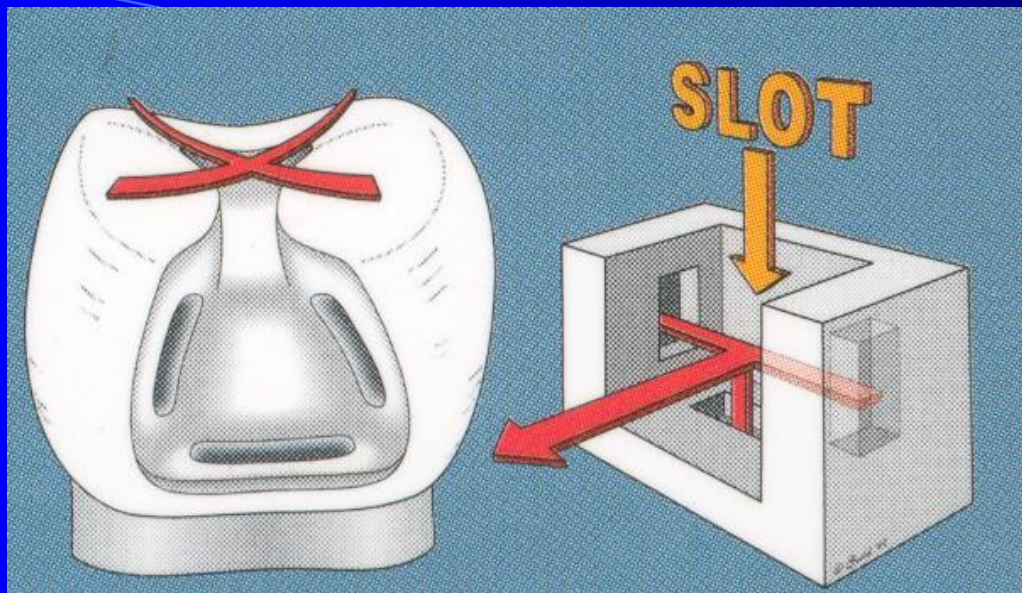
Slotová preparace zásady

- Pravidlo autoretence
- Pravidlo zpětné zatáčky
- Pravidlo gingiválního schůdku

Slotová preparace zásady

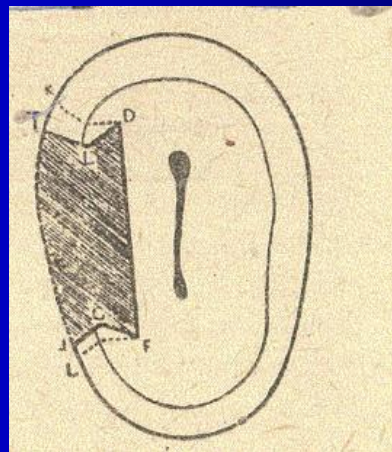
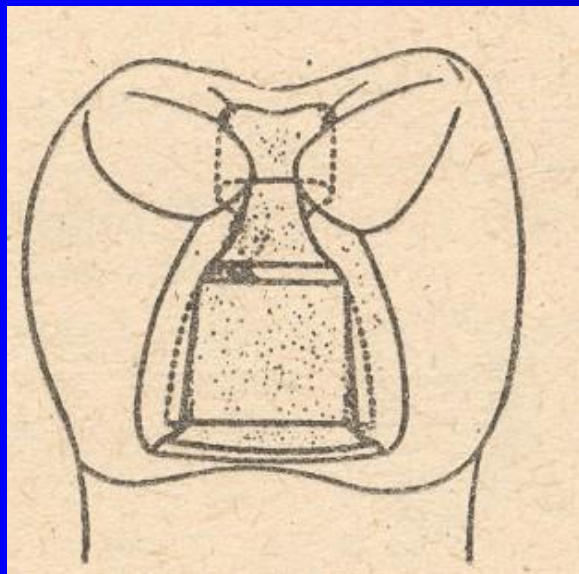
- Pravidlo autoretence
- Pravidlo zpětné zatáčky
- Pravidlo gingiválního schůdku





Sedelmayer

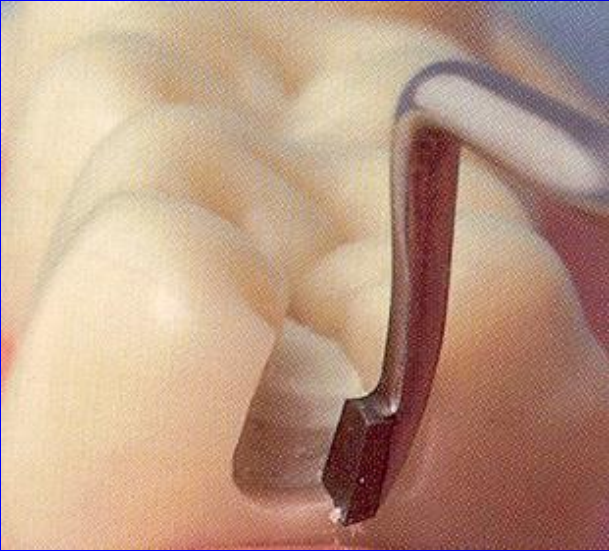
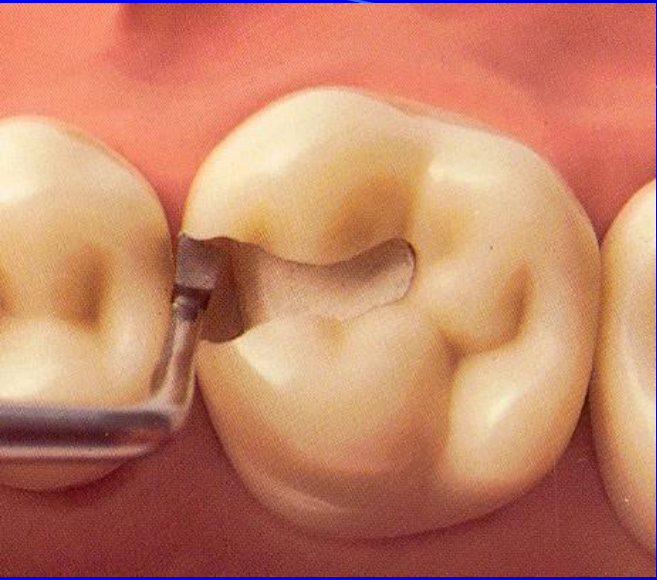
*Sedelmayer J. Amalgám – zapomenuté řemeslo.
Brno, 2000.*



Bažant V.

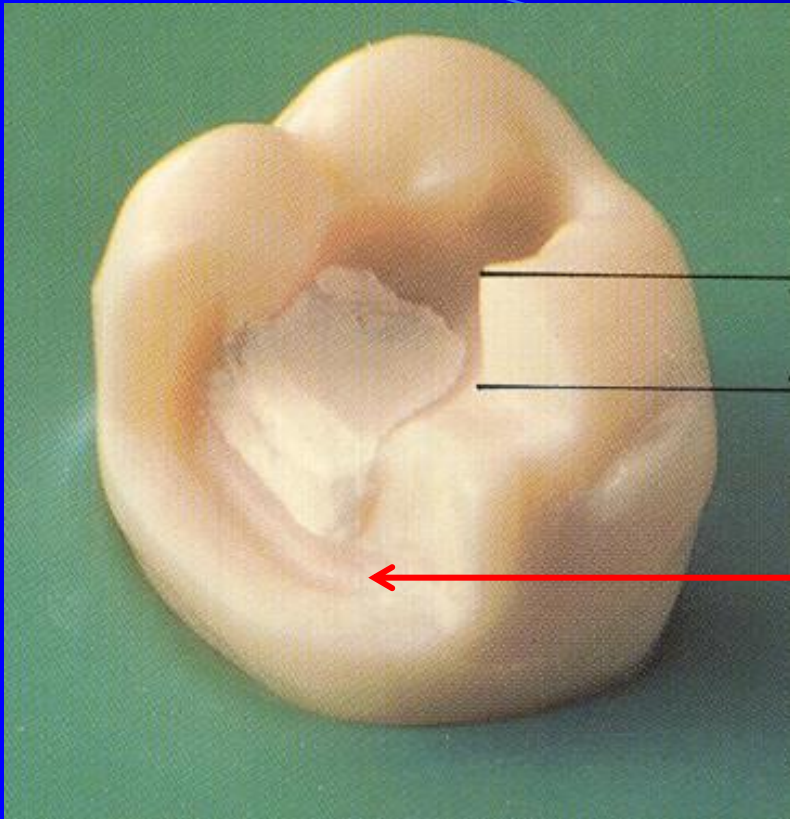
Konservační zubní lékařství, SPN Praha, 1962.





Rozsáhlé defekty

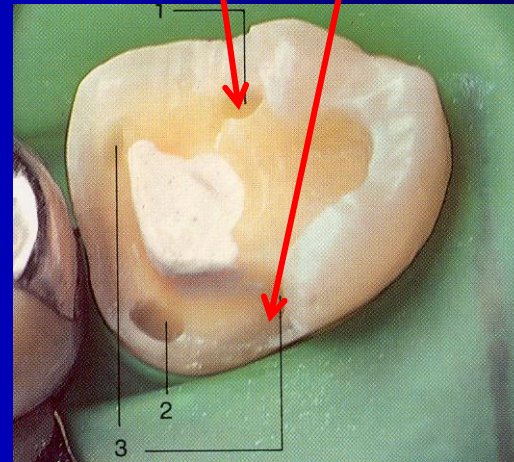
- Preparace při podminovaném hrbolku
- Rozsáhlé ztráty tkání (zejména devitalizované zuby – amalgámové overlaye)
- Kombinace s kavitou na vestibulární/orální ploše



Snesení hrbolku

Tloušťka výplně 3 – 4 mm

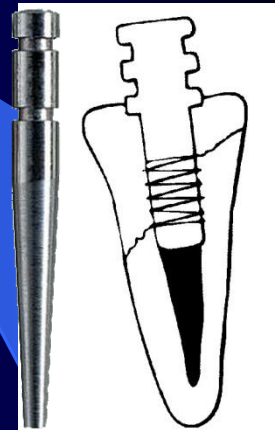
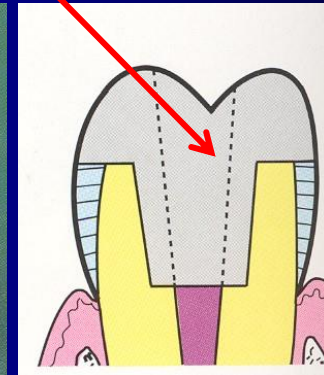
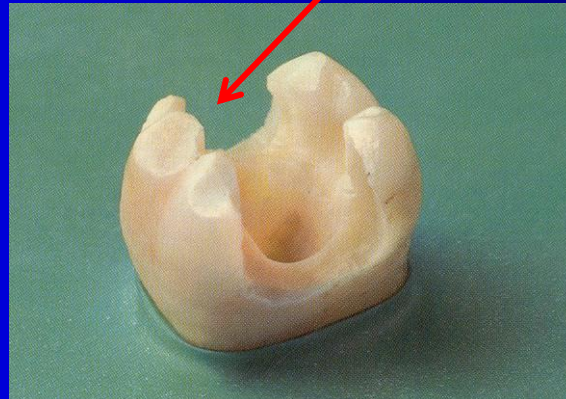
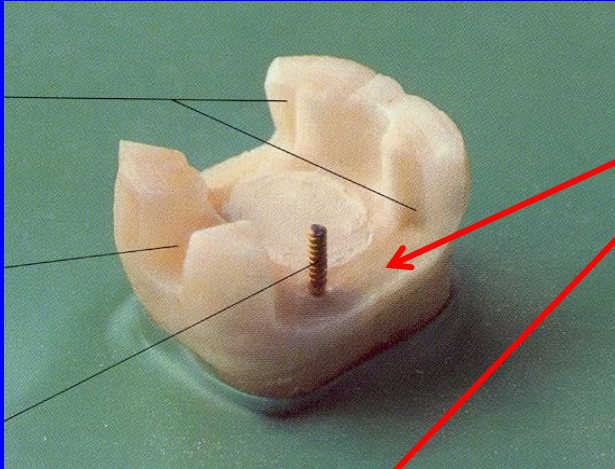
Retenční zařízení
–rýhy, piny sloty



Parapulpální čepy

Intrapulpální čepy (kořenové čepy)

Pin v endodontické dutině



Pravidla pro náhradu hrbolku

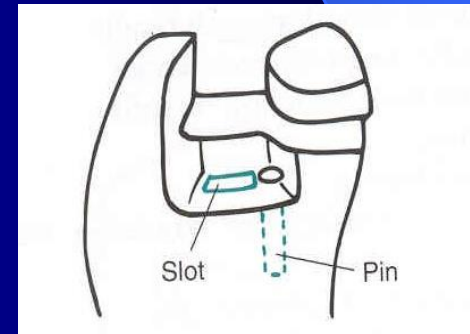
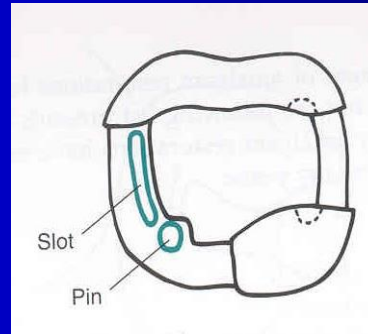
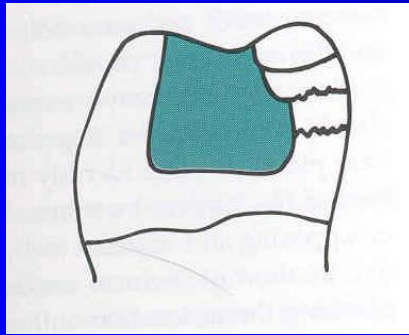
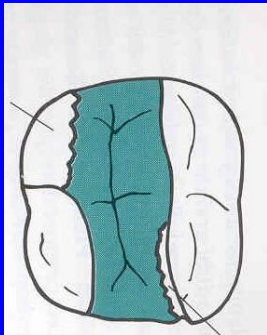
- Jasná hranice preparace
- Dostatečná tloušťka amalgámu (hrbolek 3 – 4 mm)
- Autoretenční prvky
 - Kavity
 - Rýhy – vertikálně, horizontálně
 - Parapulpální čepy
 - Intrapulpální čepy

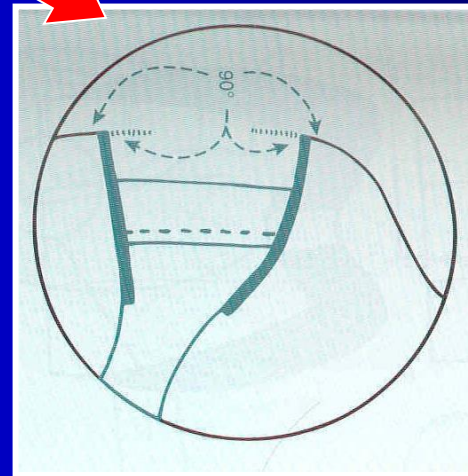
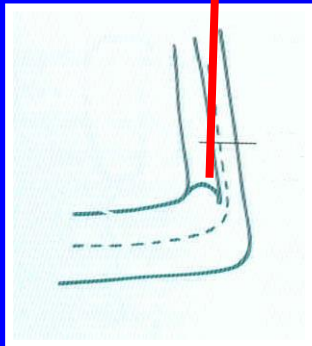
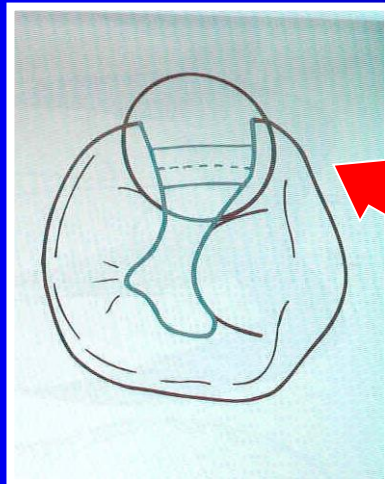
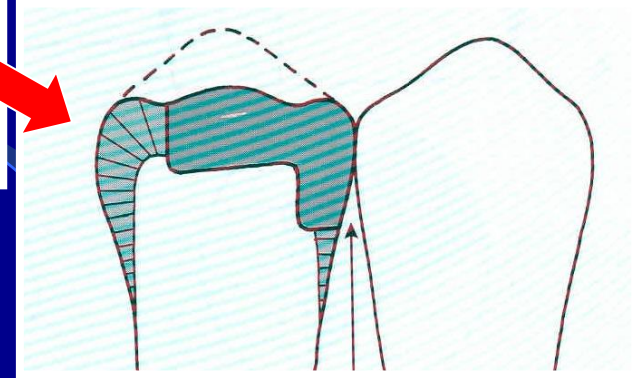
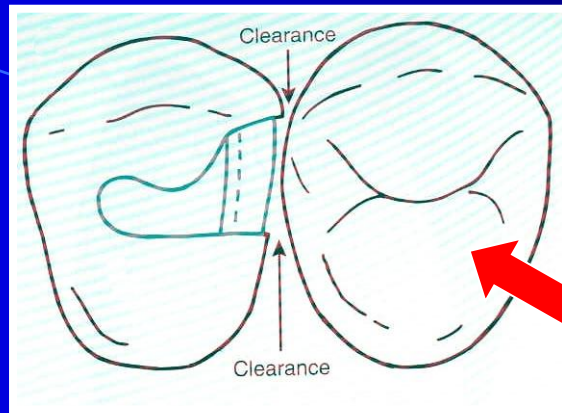
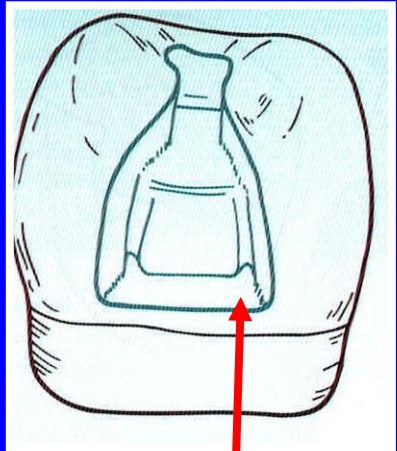
Amalgámová overlay



Amalgám

Preparace musí být exaktní!!!





Kompozitní materiály a II. třída

- Malé až středně velké kavity
 - Vynikající orální hygiena
 - Možnost udržení suchého pracovního pole
 - Spolupracující pacient

Modifikace kavit li. třídy adhezivní materiály - kompozita

Zaoblená skříňka nebo hluboká miska

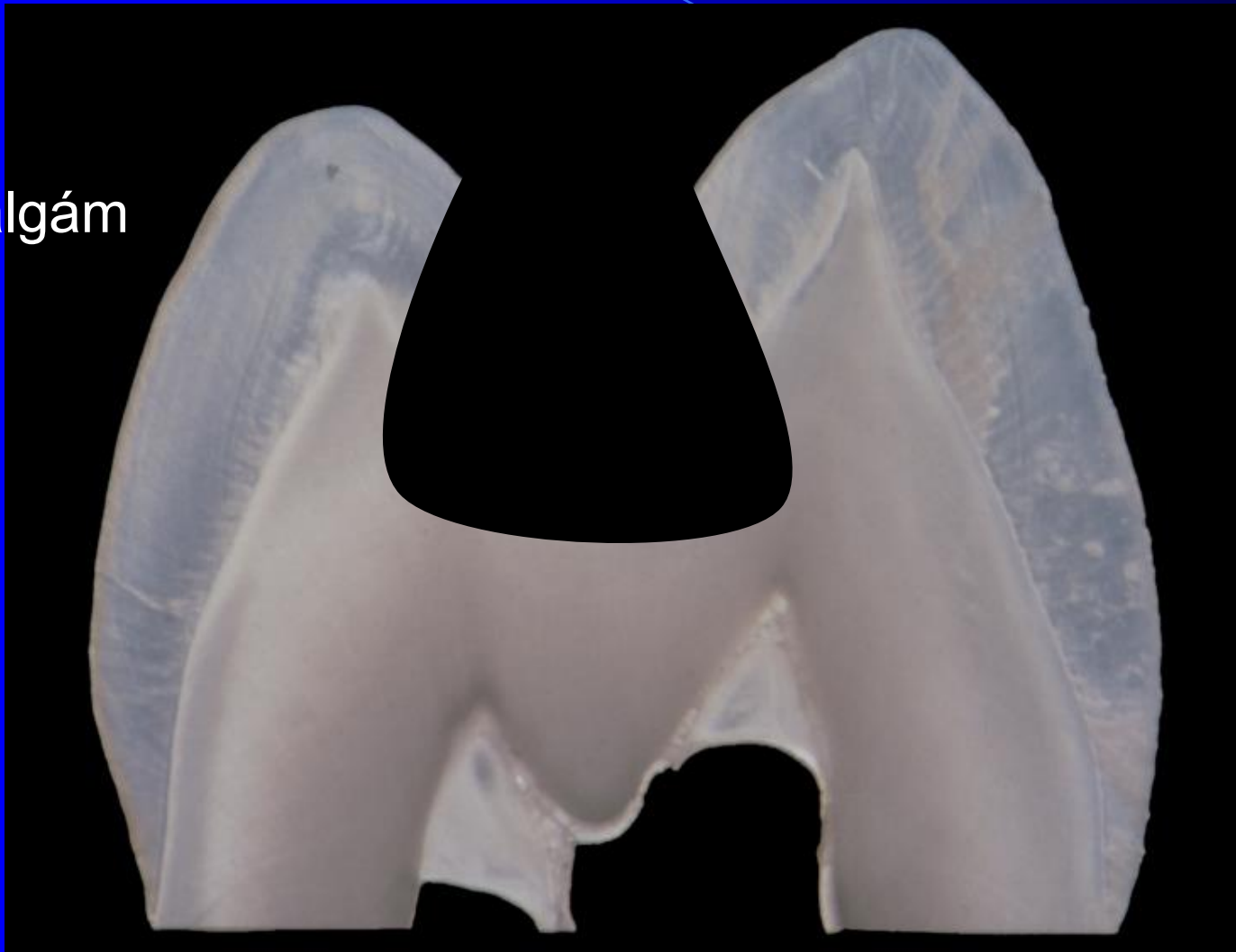
Ne podsekřiviny

Ne retenční rýhy

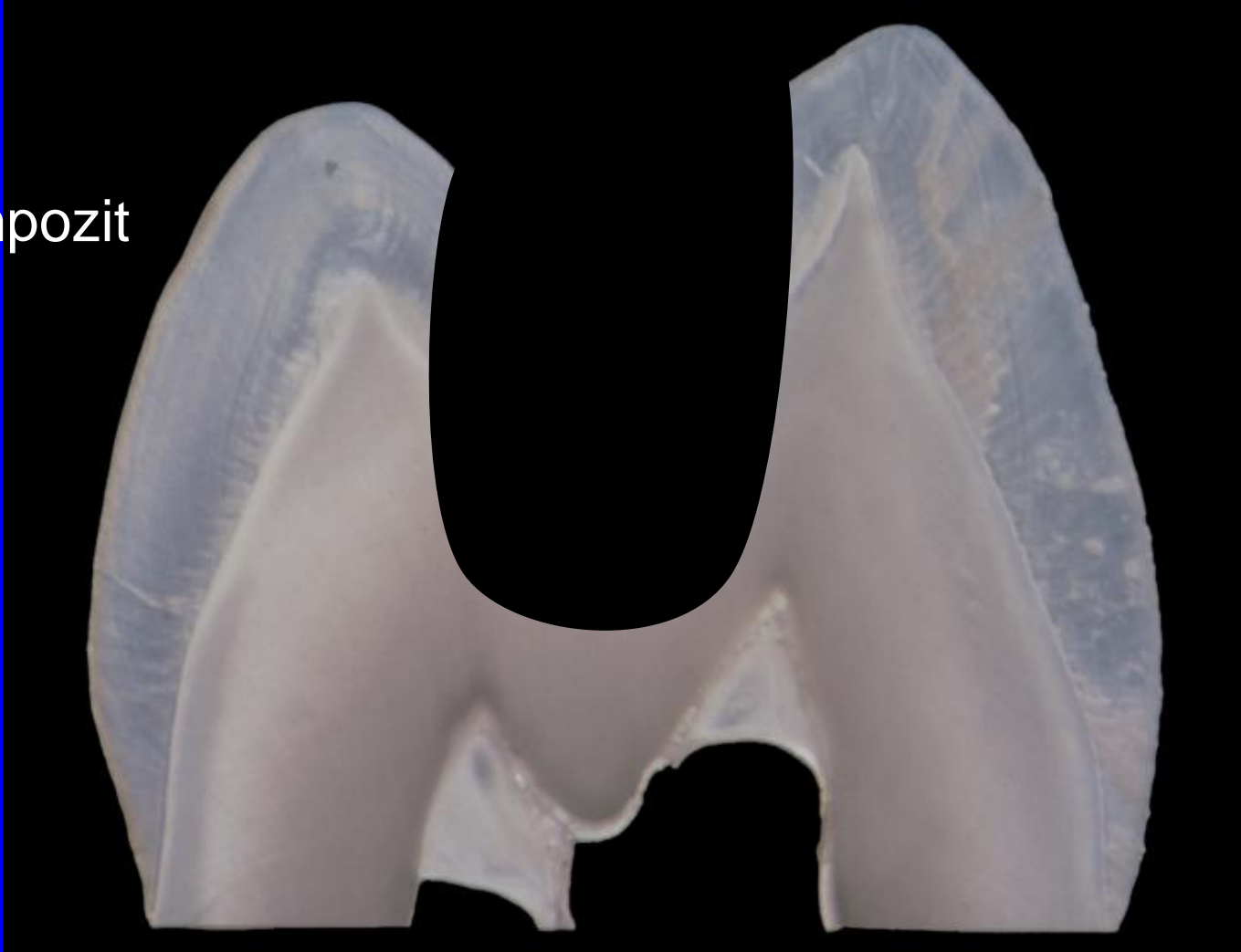
Sešikmení skloviny v aproximální kavitě
(na zevní hraně schůdku a axiální stěny)

Lze preparovat izolované kavity

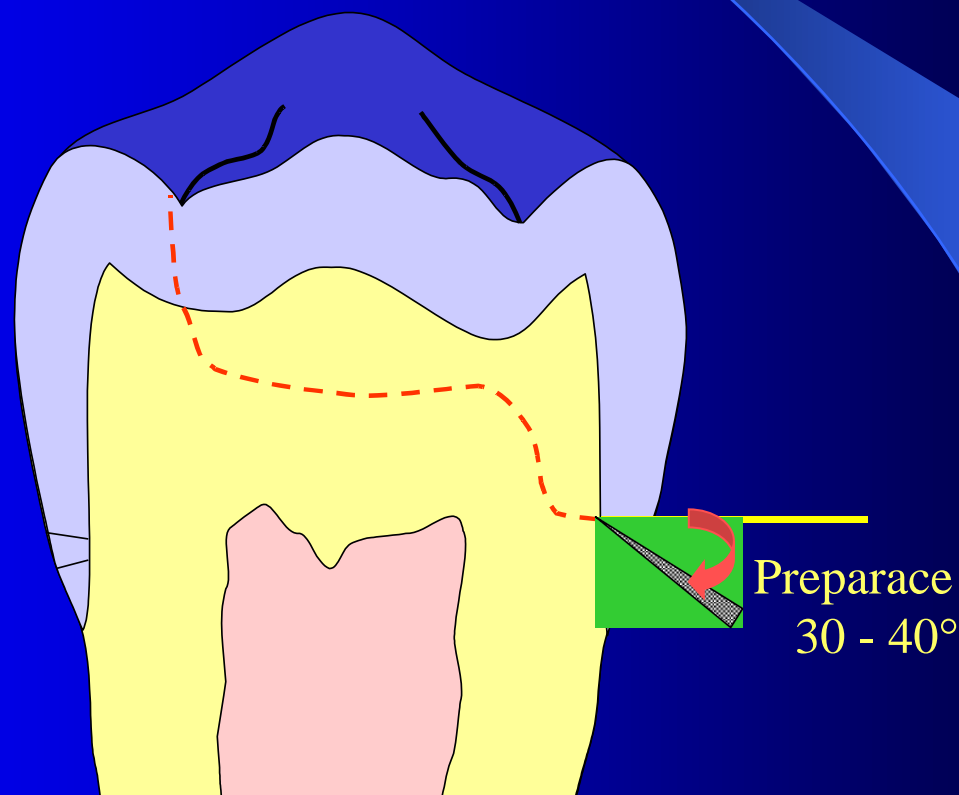
Amalgám



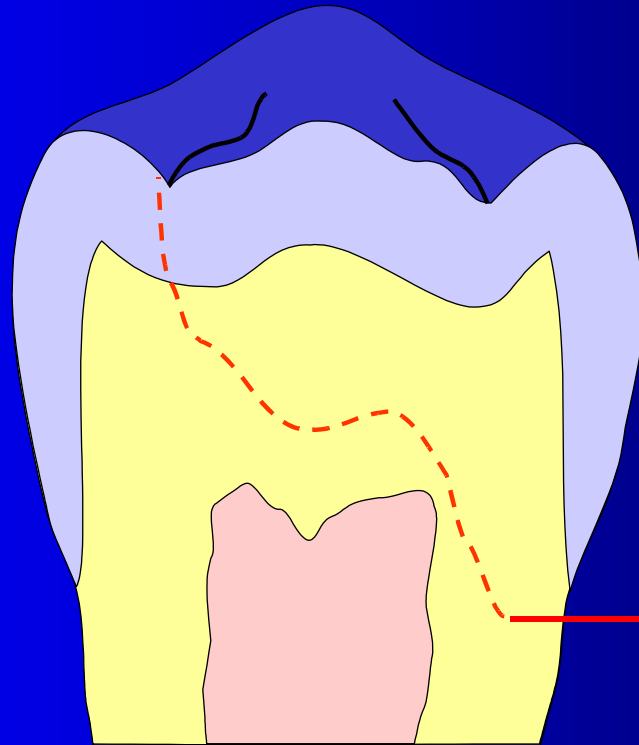
Komposit



Sešikmení zevní hrany gingiválního schůdkku ve sklovině

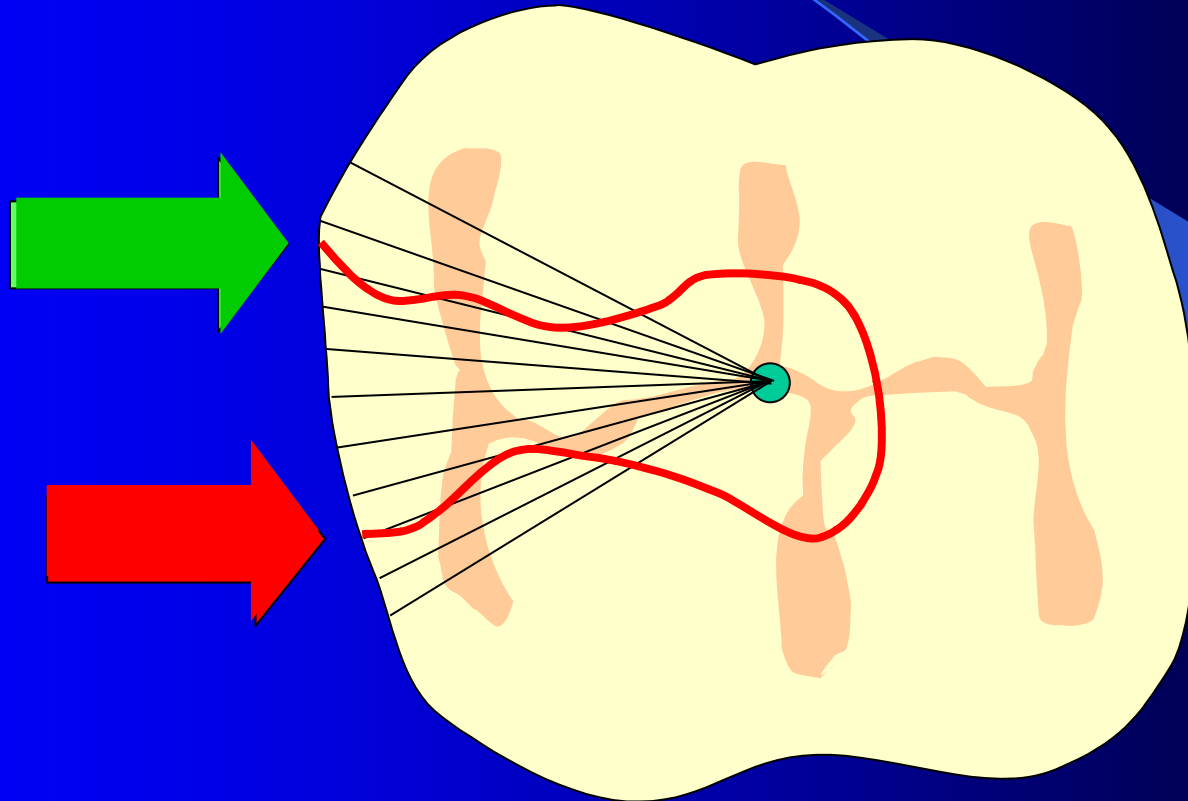


Ohlazení zevní hrany gingiválního schůdku mimo sklovinu



**Preparation
do not bevel!!!**

Interproximální vertikální okraje



U kompozitu šikmíme















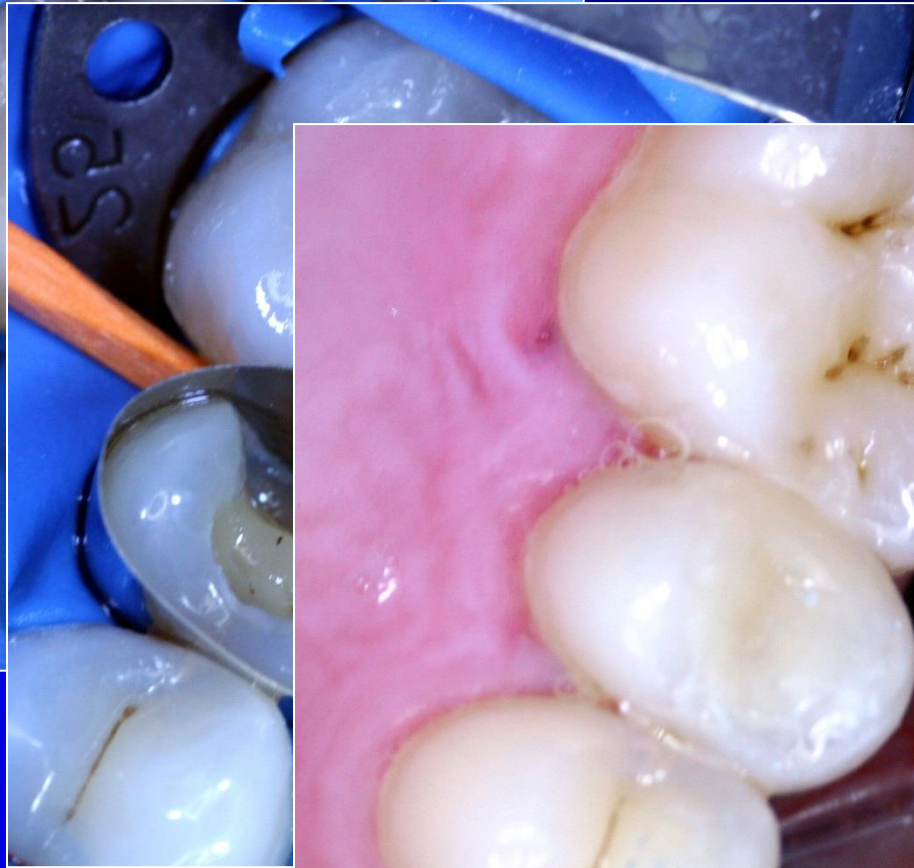
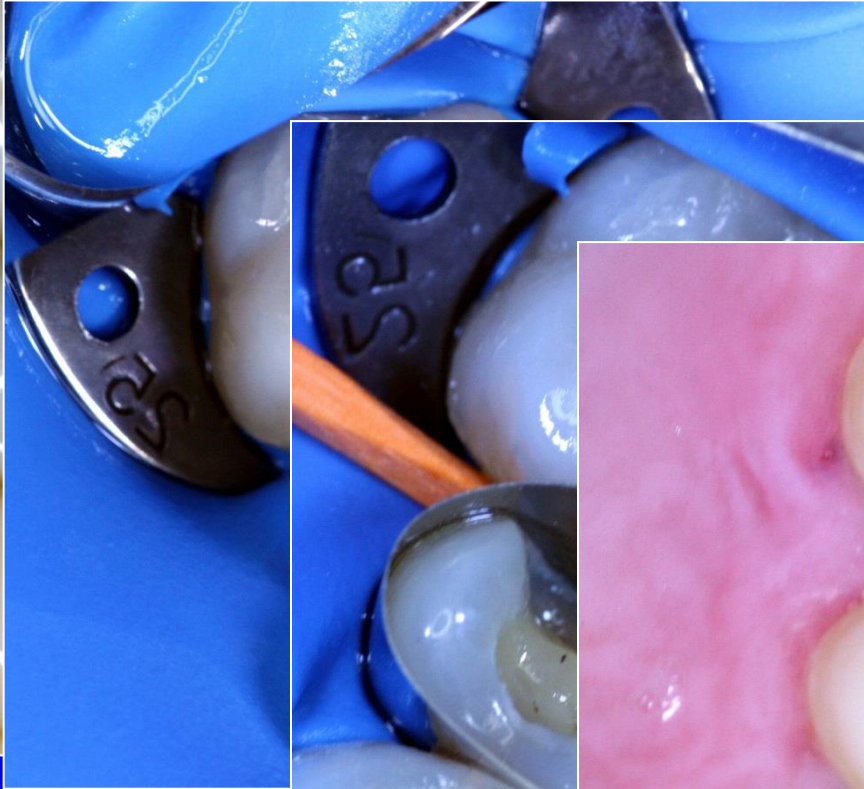
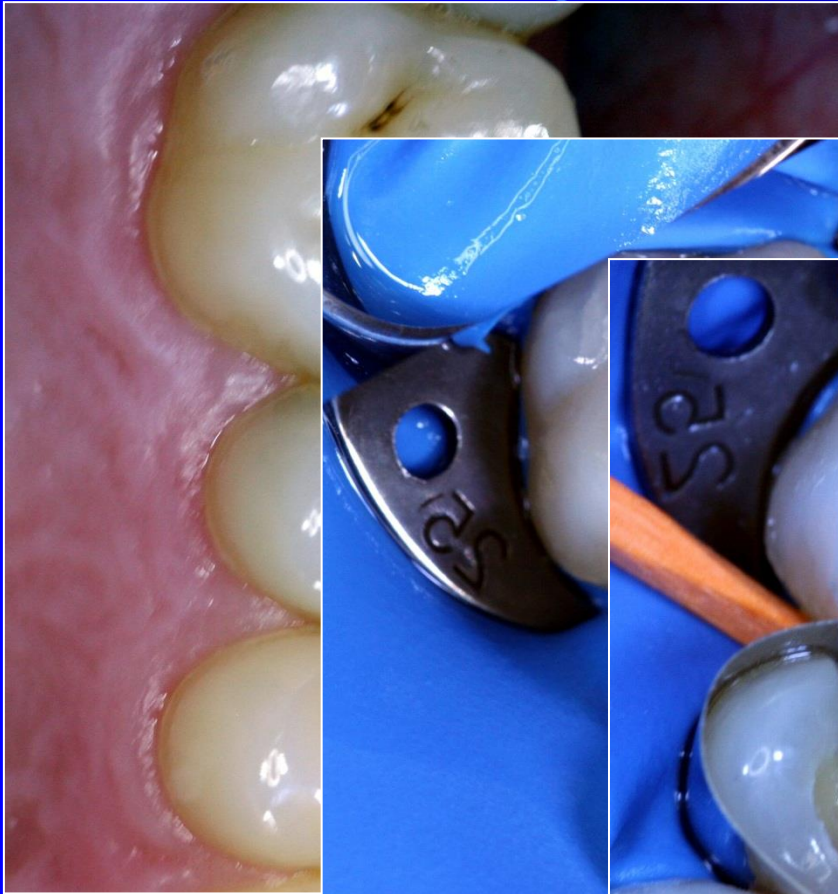


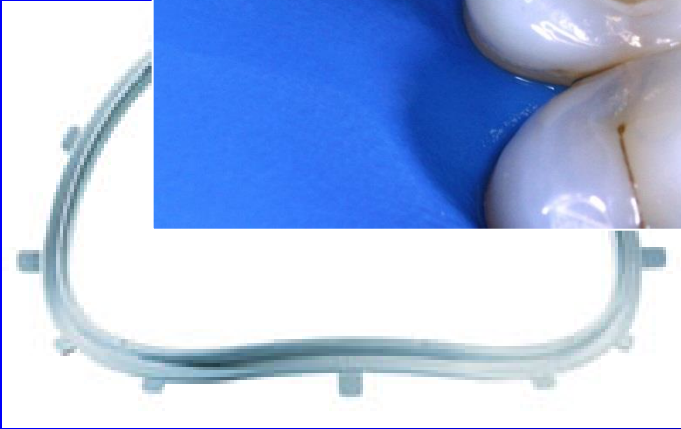


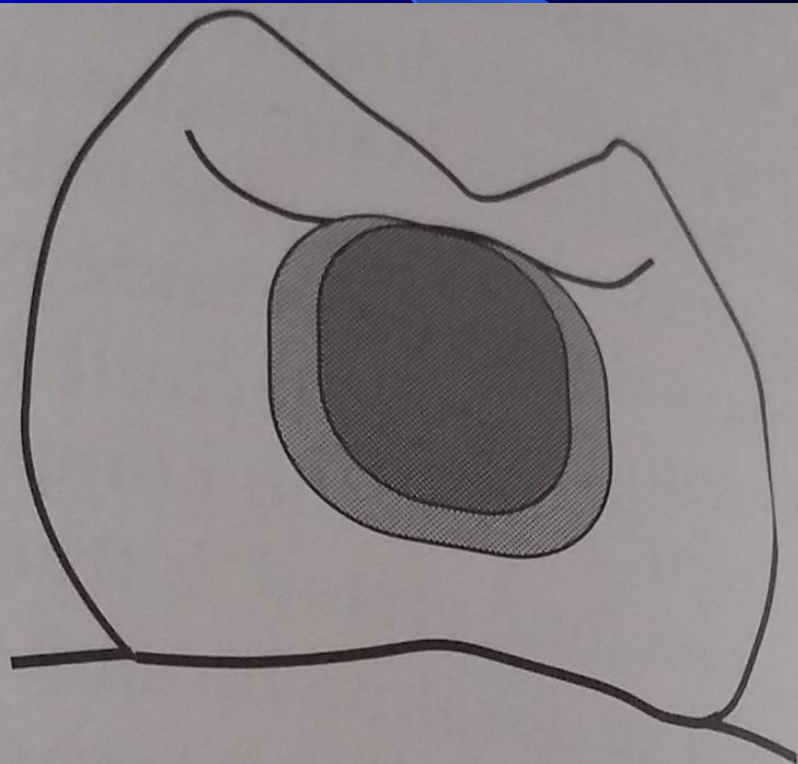
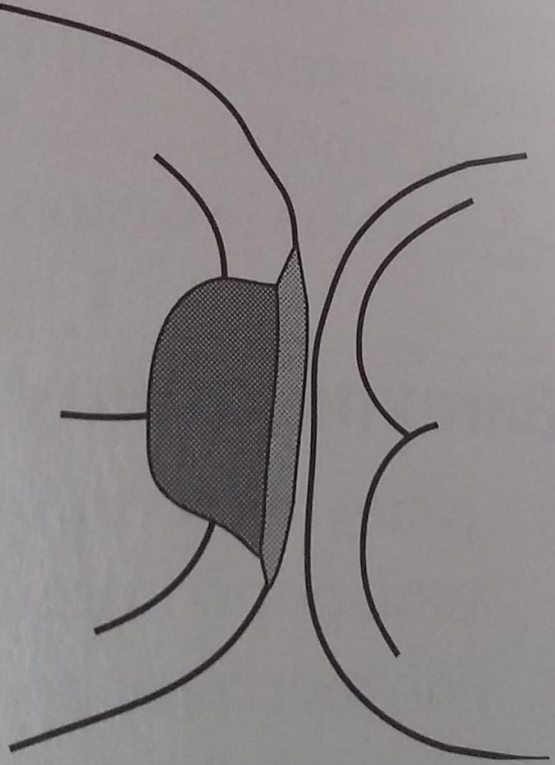


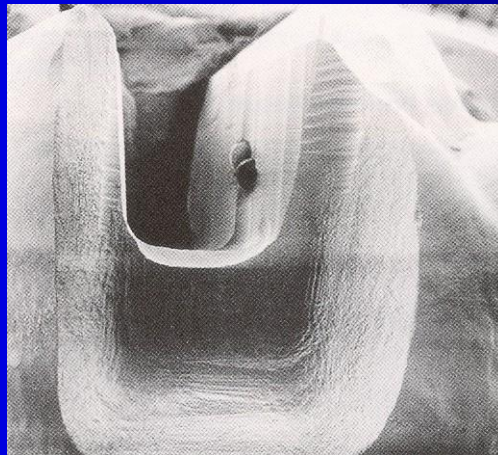




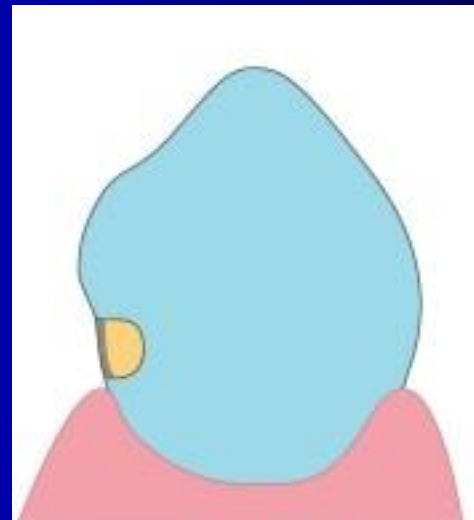
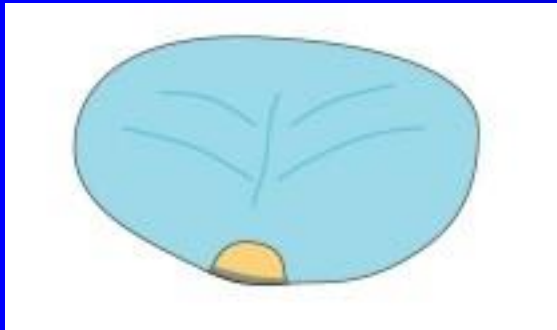
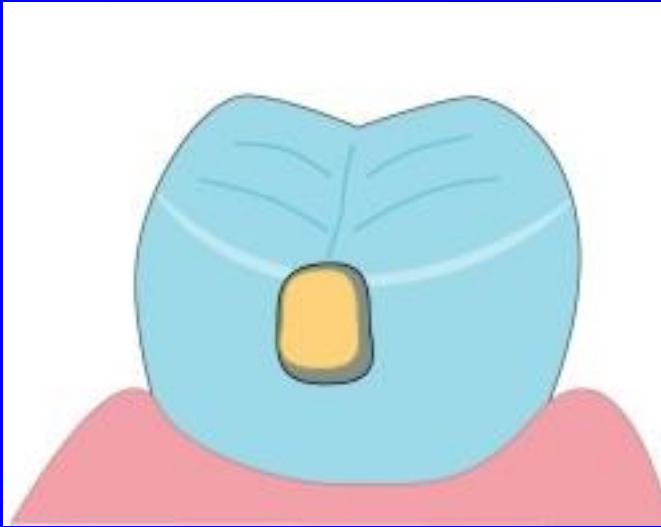




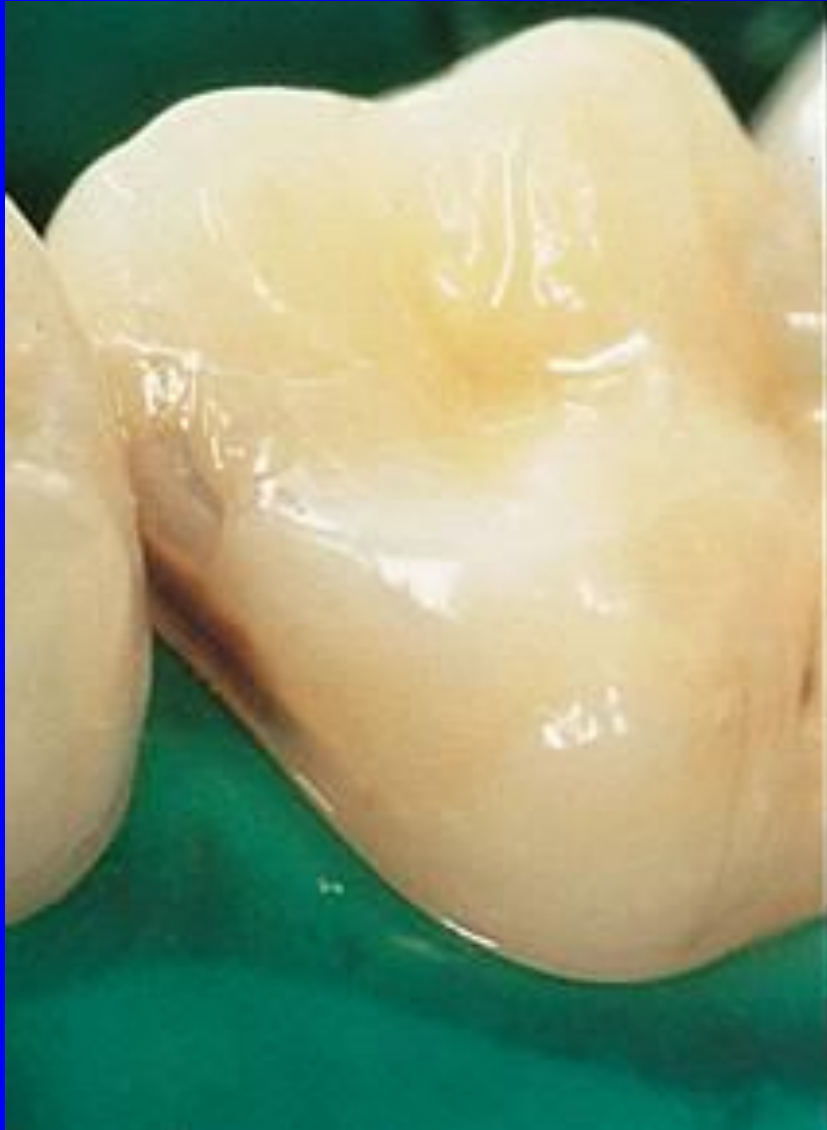




Adhezivní slotová preparace









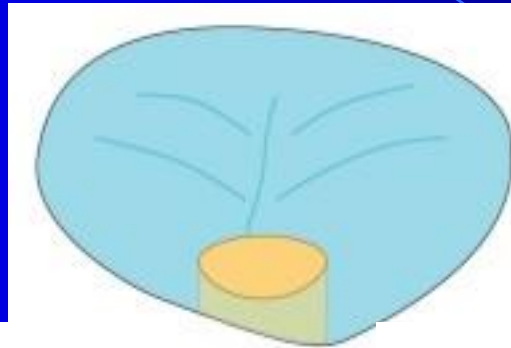
Skloionomerní cement a II. třída

- Provizorní výplň – první vrstva pro sendvič
- Tunelová výplň

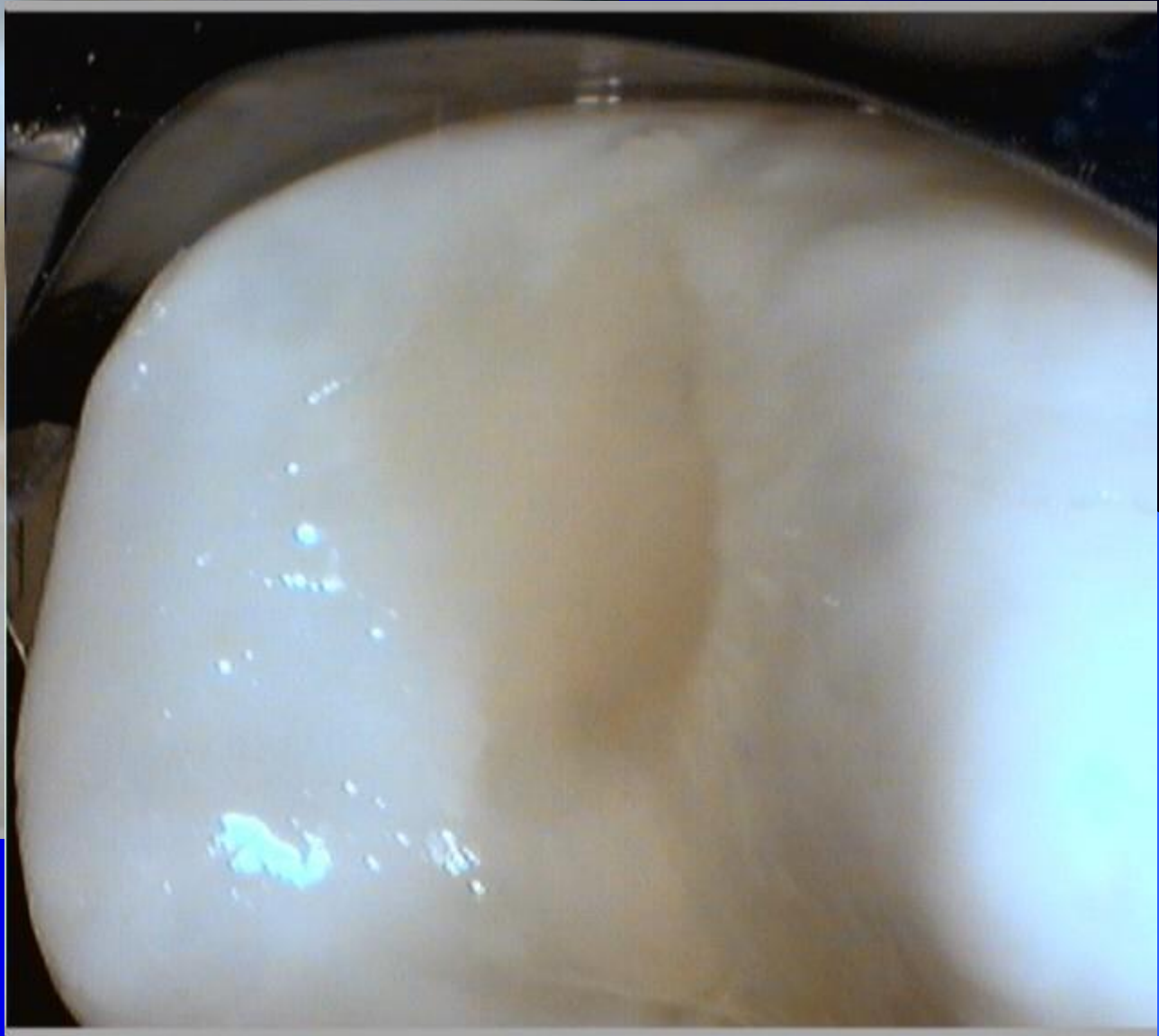




Tunelová preparace













Úspěch tunelu????

1. Nízké riziko sklonu k novým kazům
2. Spolupracující pacient
3. Okrajová lišta bez infrakcí
4. D2 – D3



Úspěch tunelu????

1. Lupové brýle nebo mikroskop
2. Miniaturní instrumenty
3. Dezinfekce kavity
4. GIC v kapslích nebo kompozit
5. BW post op

Matrice a adhezivní materiály

- Matrice a adhezivní materiály

Cirkulární matrice a napínače (Hawe Neos, Ivory 8)

Transparentní matrice

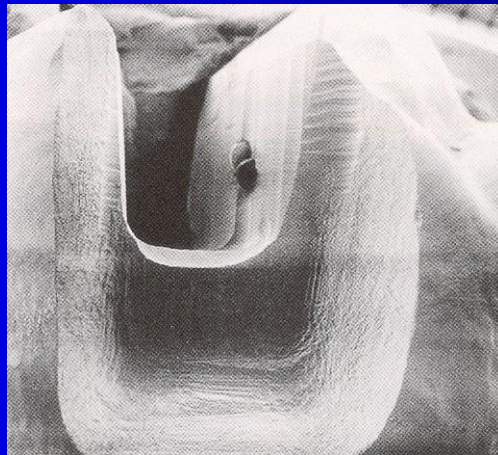
Segmentální (sekční) matrice + separátor

Vždy klínky

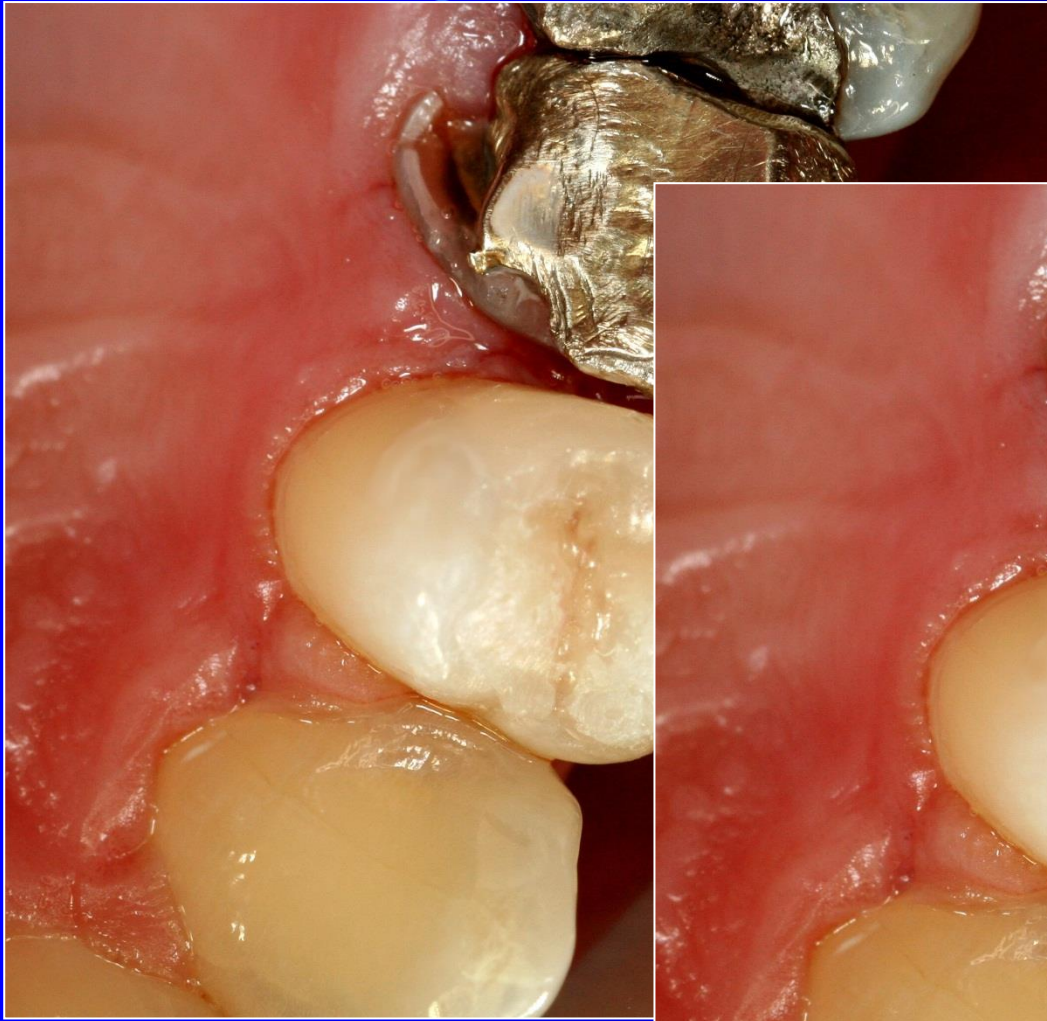


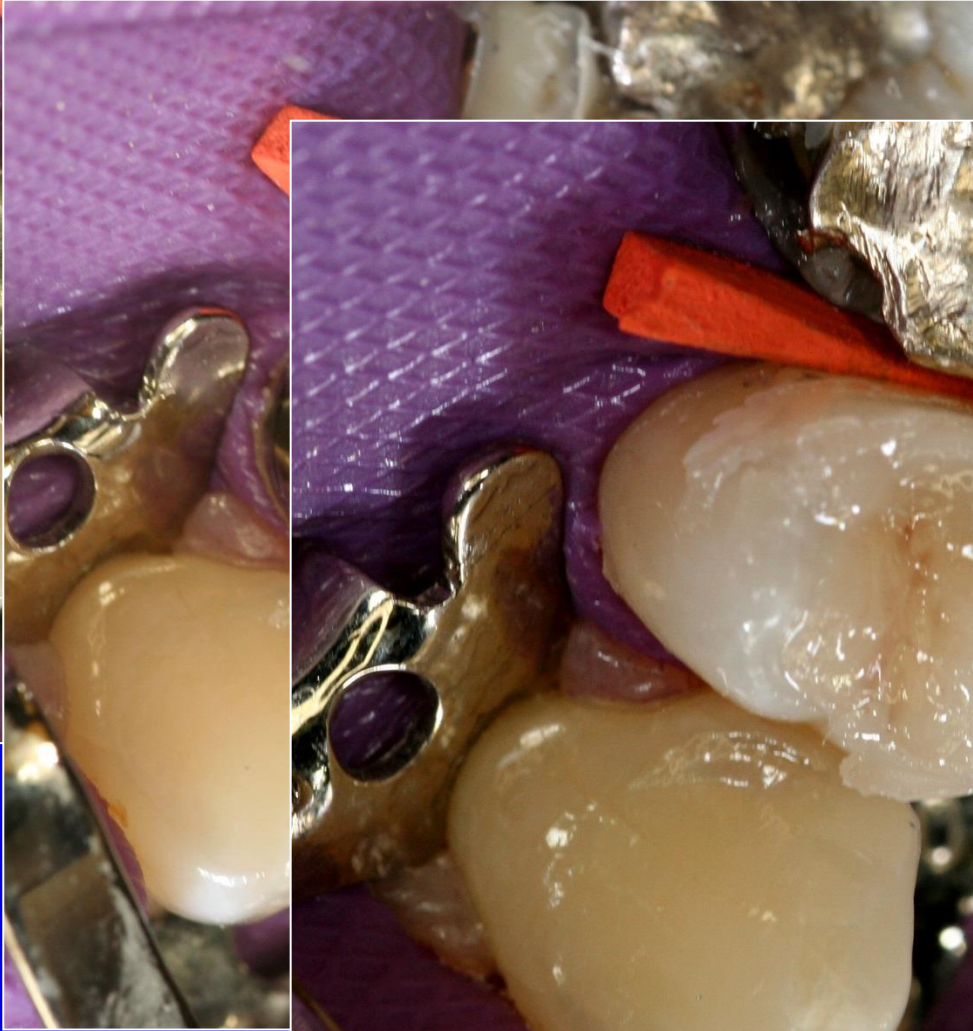


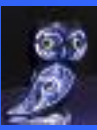












Základní modifikace

