

Parodontologie

- Obor zubního lékařství, který se zabývá onemocněním parodontu
- Onemocnění parodontu
= parodontopatie

Parodont

- ❑ Alveolární kost – jamky zubní-alveoly
- ❑ Cement – úpon periodontálních vláken (vazů)

Zub je v čelisti zavěšen!!!

Morfologie parodontu

■ Parodont = závěsný aparát

Krycí tkáně epitelového původu

- gingiva-
- spojovací epitel

Podpůrné tkáně mezenchymálního původu

- periodontální vazy
- kost
- cement

Dáseň - gingiva

- Kryje alveolární výběžek – jeho limbální část, okraj probíhá podél cementosklovinné hranice a přesahuje ji o cca 2 mm.

Gingiva volná (marginální) – nemá pevný podklad a přikládá se k zubu

Gingiva připojená – má pevný podklad, není pohyblivá.

Dáseň - gingiva

- Za volnou gingivou je fyziologický dásňový žlábek – sulcus gingivae (lze zasunout sondu do hloubky ca 2 mm). V sulku je tekutina – sulkulární tekutina.

Volná gingiva je od připojené oddělena paramarginální rýhou.

Dáseň - gingiva

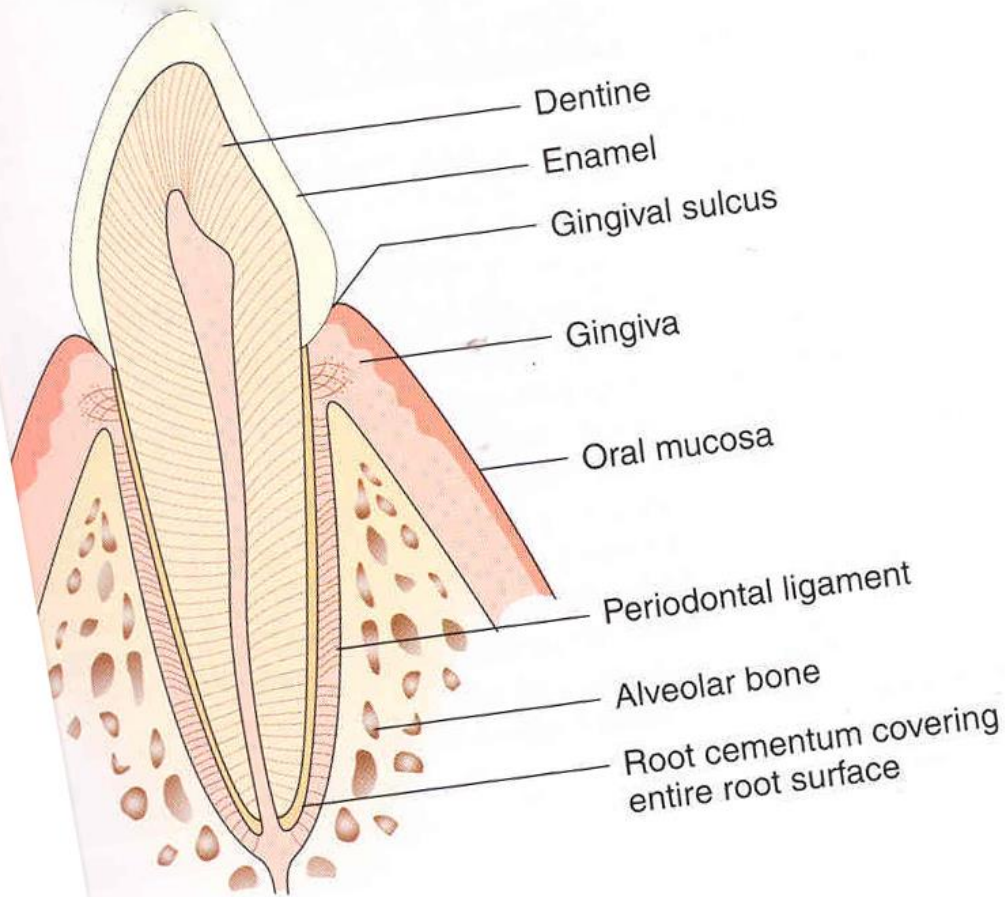
- Připojená (alveolární gingiva) – pevně připojena k podkladu.

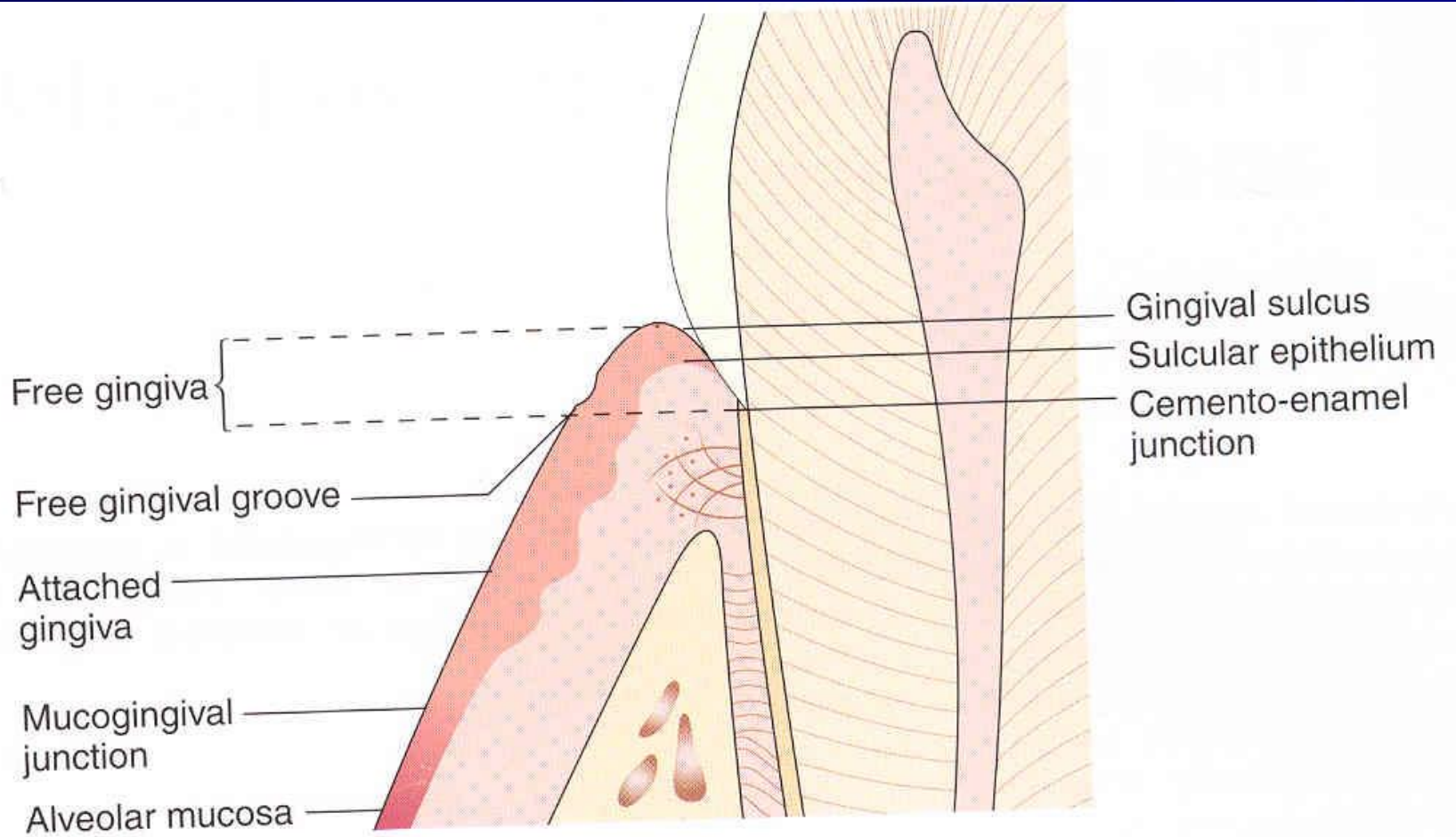
Šíře 3 – 4 mm, ve frontálním úseku cca 2mm.

Dolíčkování - stippling

Od alveolární sliznice oddělena mukogingivální hranicí

Alveolární sliznice je posunlivá, červenější.

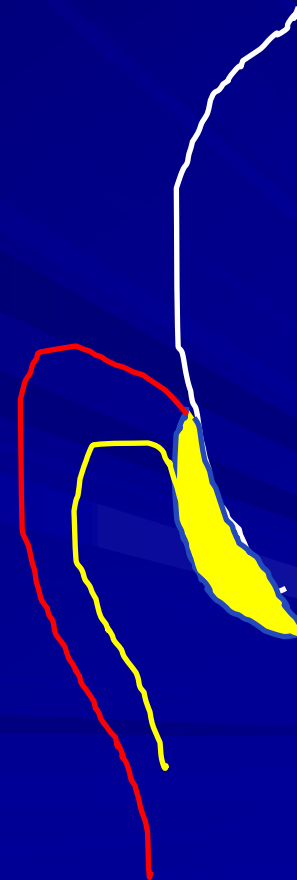




Gingivodentální spojení

■ Spojovací spitel

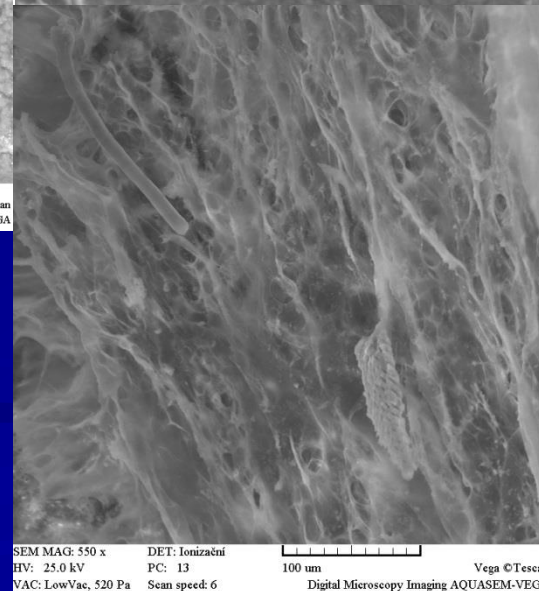
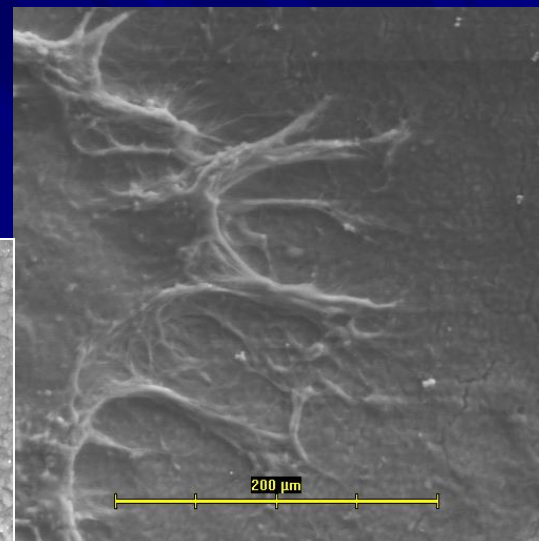
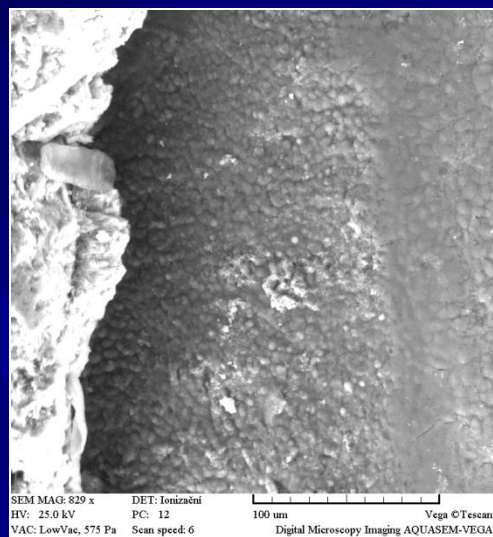
- Stratum basale
- Stratum suprabasale



Cement

Pokrývá zubní kořen
Obsahuje 50%
anorganických látek

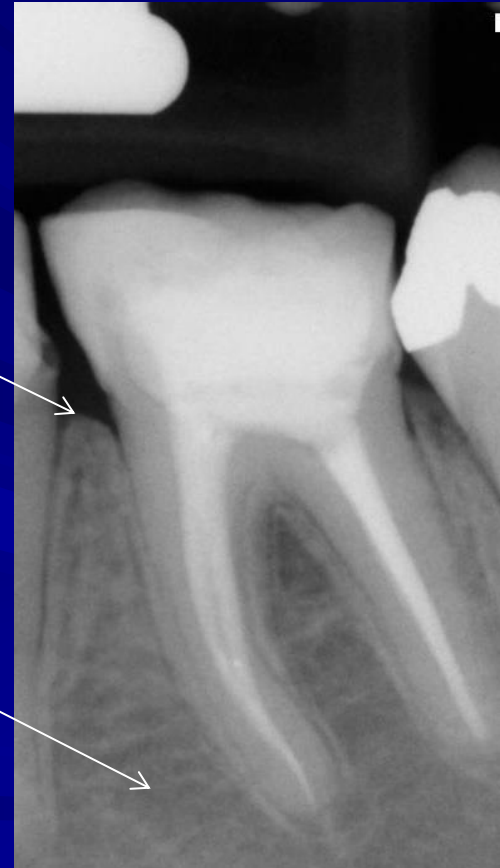
Upínají se do něj
kolagenní vlákna, která
upevňují zub v lůžku
(Sharpeyova vlákna)
Tenká vrstva cementu v cervikální oblasti



Alveolární kost

Kompakta – lamina dura

Spongióza





Plakem indukovaný zánět



Detekce plaku



- Pomocí tabletek, roztoků, peletek,...
- Tri Plaque ID gel – nanést gel (peletkou, štětečkem), opláchnout vodou, odsát – vyhodnocení:
- Modrá/fialová- starý plak (48hodin), červená/růžová – čerstvě vytvořený plak, **světle modrá**- vysoce rizikový plak (pH pod 4.5)



Indexy plaku – plaque indexy

- K vyšetření orálního zdraví (ve vztahu ke kazu a onemocněním parodontu)
- Ke kontrolám terapeutických opatření

U všech zubů nebo u 16,21,24,36,41,44.

Skóre se dělí počtem vyšetřených míst

Gravimetrické a planimetrické testy

Modifikovaný Plaque-index (Quigley, Hein)

- stupeň 0: žádný plak
- stupeň 1: ojedinělé ostrůvky plaku
- stupeň 2: jednoznačná, souvislá linie u okraje gingivy_do 1 mm šířky
- stupeň 3: plak je rozšířen v cervikální třetině korunky
- stupeň 4: plak zasahuje až do střední třetiny korunky
- stupeň 5: plak zasahuje do koronální třetiny korunky

Plaque-index (PII) (Silness a Loe)

- stupeň 0: plak nelze najít ani inspekcí ani sondáží
- stupeň 1: neviditelný, tenký film plaku lze ozřejmit pouze, setřeme-li ho sondou
- stupeň 2: mírné nahromadění plaku, viditelné pouhým okem, interdentální prostor není vyplněn plakem
- stupeň 3: silné nahromadění plaku, které zaplňuje i aproximální prostory

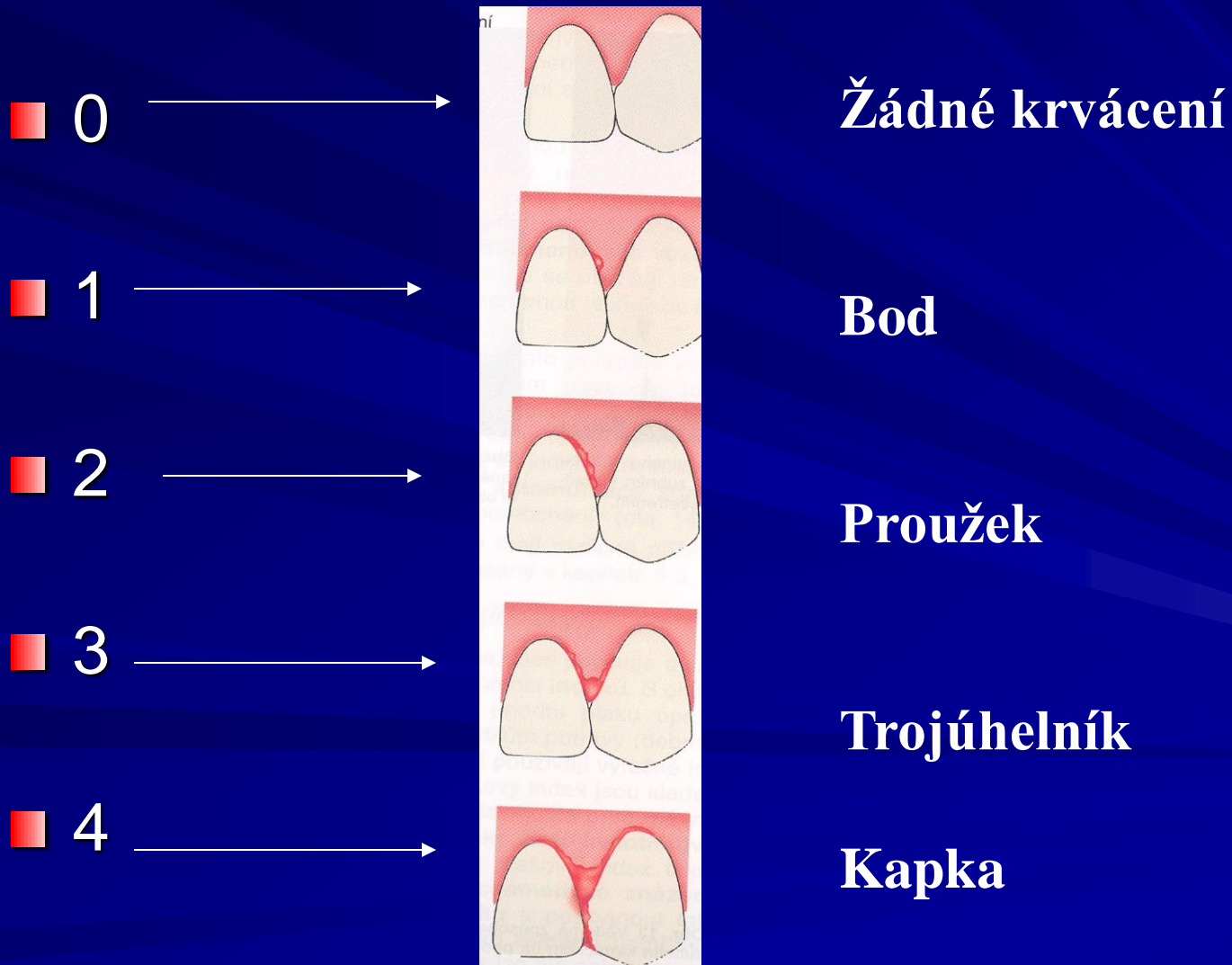
Modifikovaný Approximalraum- Plaque-Index (API)(Lange)

- Když se plak obarví, stomatolog hodnotí pouze přítomnost plaku v aproximálním prostoru pomocí ano/ne.
- $API = (\text{součet pozitivních nálezů s plakem} / \text{součet hodnocených proximálních prostorů}) \times 10$

Modifikovaný Approximalraum- Plaque-Index (API)(Lange)

- API 25 % odpovídá optimální ústní hygieně
- API 25–39 % vypovídá o dobré hygieně
- API 40–69 % odpovídá horší hygieně
- API 70–100 % vypovídá o nedostatečné ústní hygieně

Index krvácivosti papily



Měření a výpočet indexu, jeho význam

PBI

ORÁLNE

MAXILLA

VESTIBULÁRNE

	1	2	3	4	5	6	7	8		1	2	3	4	5	6	7	8
SÚČET									SÚČET								
SEDENIE	R3	R2	R1	5	4	3	2	1	1	2	3	4	5	R1	R2	R3	SEDENIE
SÚČET									SÚČET								

VESTIBULÁRNE

MANDIBULA

ORÁLNE

1	2
3	2
3	1
2	2
1	0
0	2
2	3
12	14
1	1
2	2
0	4
0	3
3	4
2	3
1	0
9	17

$$52:28 = 1,8$$

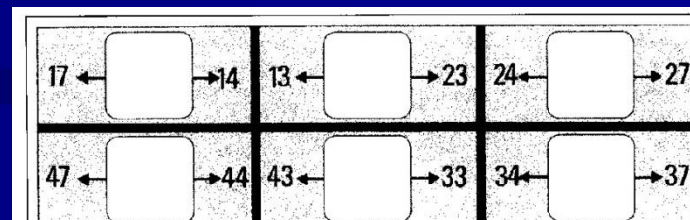
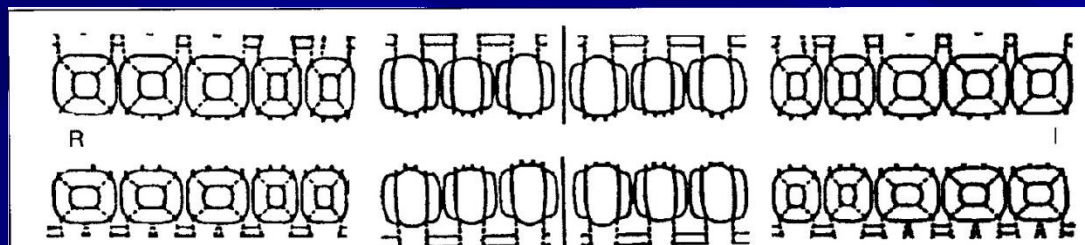
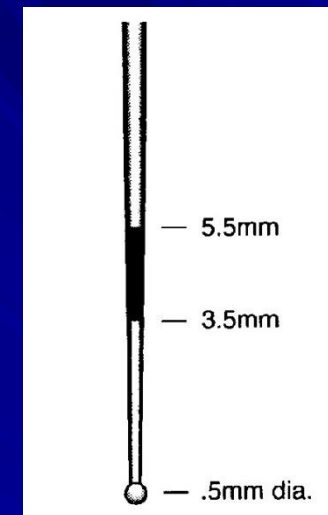
$$52/28$$



CPITN

(Community periodontal index of treatment needs)

Kód	Nález	Potřeba ošetření
0	normální	0 bez potřeby léčení
1	krvácení po sondování	I hygienická instruktáž
2	supra- nebo subgingivální zubí kámen, iatrogenní marginální dráždění	II I + supra- a subgingivální scaling
3	choboty 3,5–5,5 mm	
4	choboty > 6 mm	III I + II + chirurgická léčba





Phenytoin



Nifedipin



Cyclosporin A



Blokátory kalciových kanálů