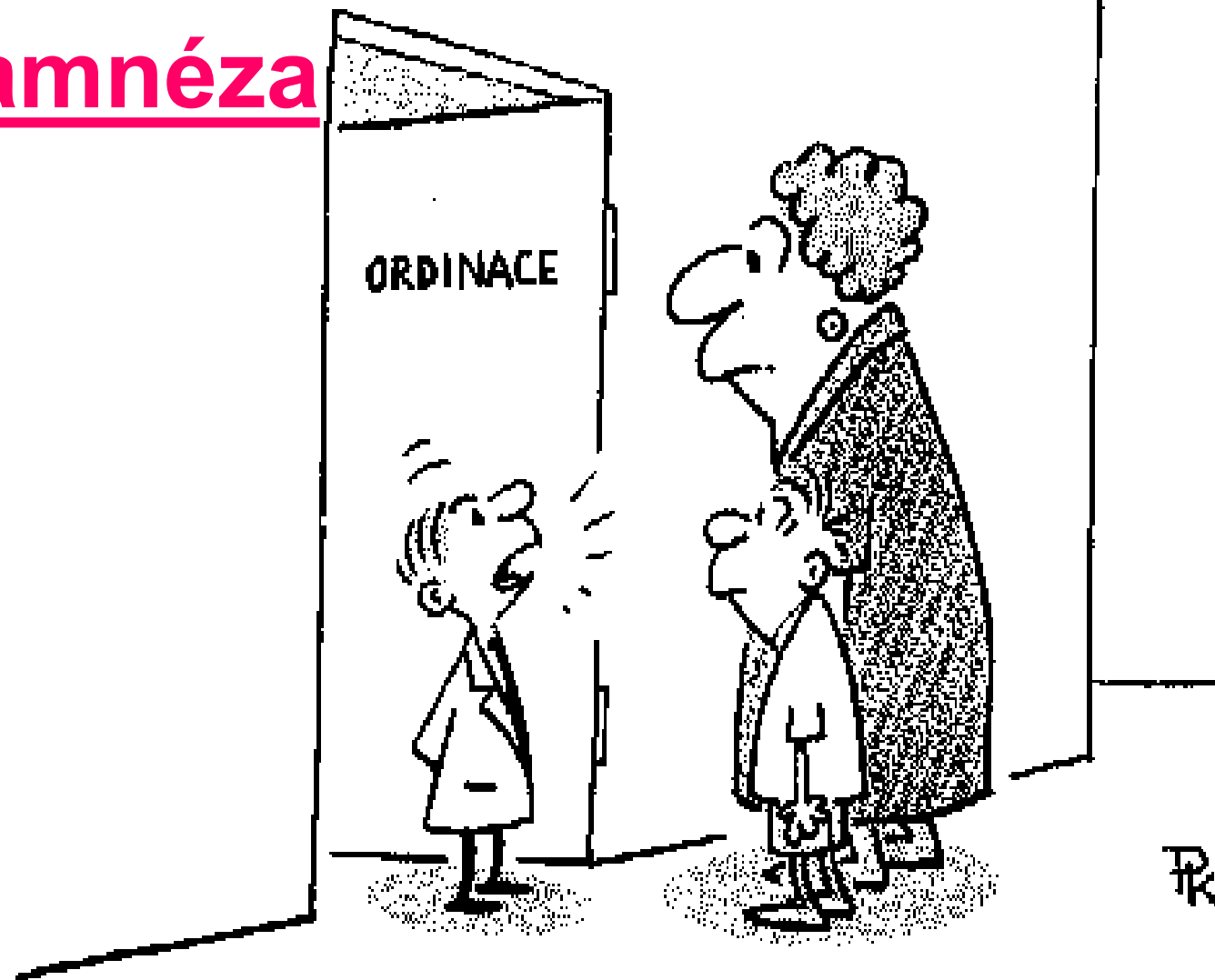


Anamnéza



„A jak jste si teda toho dětského lékaře představovala?“

V pediatrii vždy anamnéza nepřímá
60-80% diagnózy

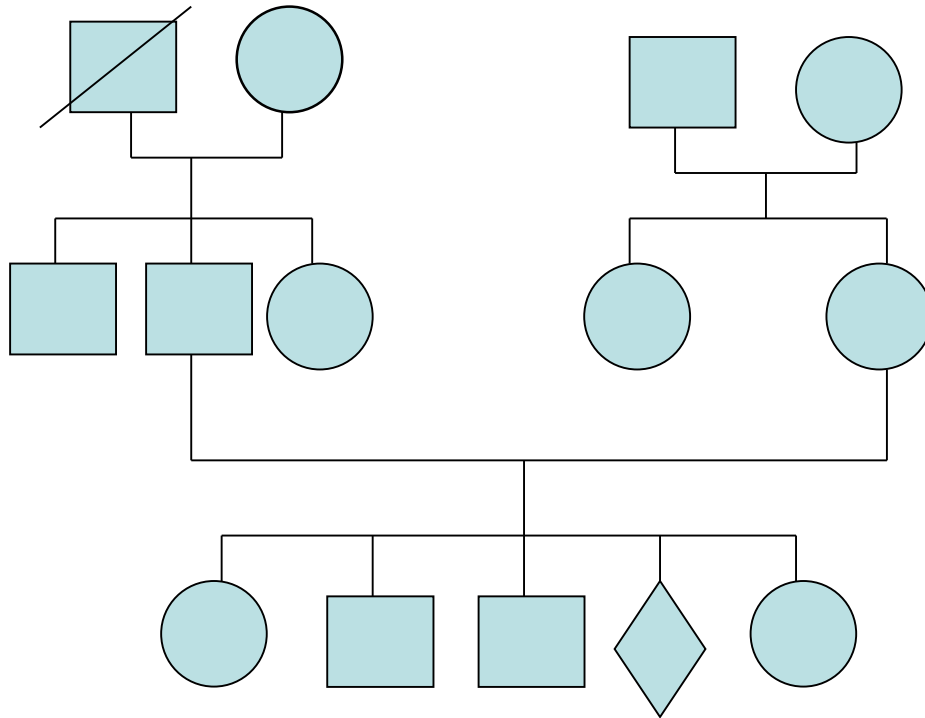
Podmínky:

1. přiměřená intimita
2. při rozhovoru musí rodiče nabýt dojmu,
že máme čas
3. klidné a ničím nerušené prostředí
4. nezapomenout se představit

Postup:

- **osobní data** (příjímací kancelář)
- **podpis souhlasů** (s hospitalizací, informovaný souhlas)
- **kdo referuje** (matka, otec, babička)
- **epidemiologická** (opominutí=zbytečná práce, dítě v inkubační době infekčního onemocnění nelze přijmout na interní oddělení)
- **rodinná**
- **sociální**
- **osobní**
- **gynekologická**
- **farmakologická**
- **nynější onemocnění**
- **fyziologické funkce**
- **podpis**

Rodinná anamnéza ⇒ genetický fond



I. 1. otec otce 2. matka otce
3. otec matky 4. matka matky

II. 1. bratr otce
2. **otec**, věk, zaměstnání, zdrav
3. sestra 4. sestra
5. **matka**, věk.....

III. 1. pacient
2. bratr, věk, zdravotní stav
3. bratr, věk, zdravotní stav
4. potrat
5. sestra, věk, zdravotní stav

Sociální anamnéza \Rightarrow vliv prostředí

- bydlení
- počet osob
- chování domácích zvířat
- kouření v domácnosti
- vybavení bytu
- jméno praktického pediatra

Osobní anamnéza ⇒ obrazem dosavadního vývoje a života dítěte od narození až po vznik nynějšího onemocnění

- těhotenství
- porod
- stav dítěte po narození
- kojenecký věk (PMV, výživa, vitamíny)
- dosavadní lékařská péče
- očkování
- dětské infekční choroby
- operace
- úraz
- transfuze
- hospitalizace
- alergie
- dispenzarizace
- kolektivní dětská zařízení
- škola, zájmy
- nemocnost

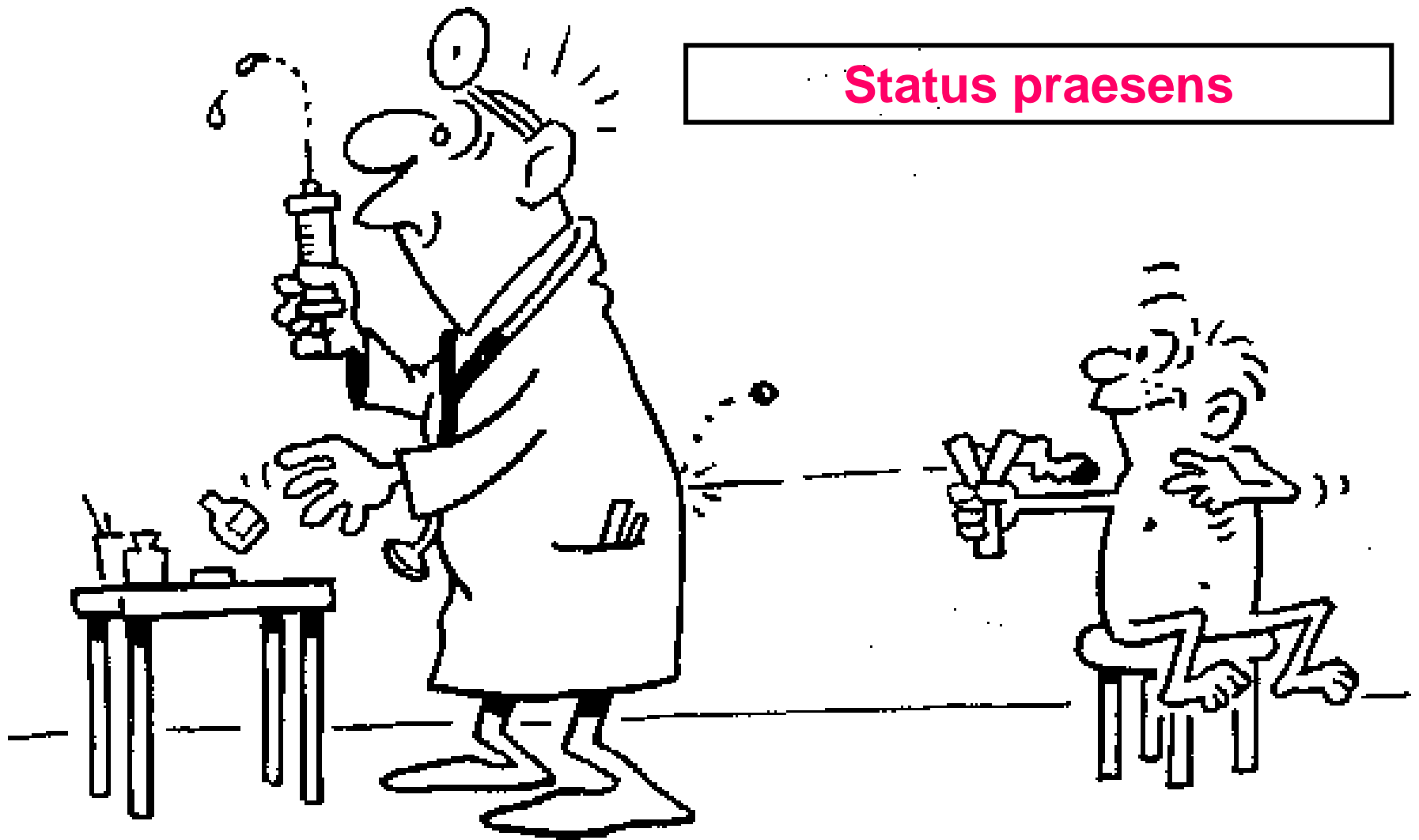
Nynější onemocnění \Rightarrow příznaky

- o jaké hlavní obtíže se jedná?
- kdy se objevily první příznaky?
- jak se příznaky vyvíjely a jak se měnil celý obraz nemoci?
- jaká léčebná opatření byla provedena a jaká byla reakce na zavedenou léčbu?

Příznaky se mění podle základního onemocnění,
na některé z těchto otázek se však ptáme vždy:

- horečka
- bolesti
- zvracení
- průjem
- močení
- chuť k jídlu, příjem tekutin
- dušnost
- vyrážka
- vědomí, změny chování

Status praesens



- nemocné dítě = nemocná celá rodina
- vždy volit vhodný přístup k dítěti dle věku
- menší děti nesimulují, spíše naopak
- dětem nelhat
- pečlivá anamnéza !
- inspekce v pediatrii velmi důležitá – podvědomě, vědomě se zpracovávají jen jevy patologické
- již při prvním kontaktu zvážit stav (akutní či chronický)
- dobré osvětlení, vysvlečené, v klidu, v pohybu, kojenec i při pláči, batole-vyšetření v náručí matky apod...
- u kojence začínáme s vyšetřením od nejtěžšího (břicho, srdce, plice) k nepříjemnému (dutina ústní apod.)
- každé onemocnění znamená ztrátu motorické vyspělosti

Status praesens – příklad větší dítě

10letý chlapec, při vědomí, spolupracuje, orientován v čase i prostoru. Celkový stav bez alterace. Habitus normostenický, Výživa přiměřená. Kůže anikterická, čistá, bez hemoragických projevů a exantému. Turgor kožní v normě, sliznice vlhké, čisté. Podkoží přiměřené, svalový normotonus, kostra gracilní. Hlava mezocefalická, poklepově nebolestivá, bez deformit. Výstupy hlavových nervů nebolestivé. Inervace obličejového svalstva správná. Oční štěrbinu symetrické. Oči bez sekrece, spojivky růžové, skléry bílé, zornice isokorické, reagují na osvit, na konvergenci, pohyblivost bulbů všemi směry bez omezení. Nos průchodný, bez deformit a sekrece. Uši bez sekrece, tlak na tragus nebolestivý. Dutina ústní čistá, jazyk vlhký, plazí středem. Chrup sanován. Patrové oblouky symetrické, klidné, tonzily střední, hladké, čisté. Zadní stěna faryngu hladká. Krk souměrný. Lymfatické uzliny submandibulárně hmatné 0,5 cm. Trachea ve středním postavení, štítná žláza nehmatná. Hrudník souměrný, klenutý, bez deformit. Poklep po plicích bez diferencí, plný, jasný. Dolní hranice plic Th 10. Dýchání volné, čisté, bez vedlejších fenoménů, bronchofonie bez diferencí. Srdeční akce pravidelná, ozvy ohraničené, jasné, bez šelestů. Tapotte ment negativní. Břicho lehce pod úrovní, měkké, prohmatné, dechová vlna se šíří až k inguinám. Poklep diferencovaně bubínkový, peristaltika slyšitelná. Palpačně nebolestivé, bez patol. rezistence, bez známek peritoneálního dráždění. Játra a slezina nezvětšena. Genitál chlapecký, varlata sestouplá, prepucium volné. Sekundární pohlavní znaky.... Lymfatické uzliny v tříslech nezvětšeny. Končetiny bez omezení hybnosti, bez otoků, pulzace hmatná do periferie, klouby normální konfigurace, bez otoků. Držení těla správné, páteř bez deformit. Meningeální jevy negativní. Hodnoty P.D.TK

Status praesens –příklad kojenec

2.měsíční eutrofický kojenec, při vědomí, vydatně pláče. Celkový stav bez alterace. Kůže anikterická, čistá, bez hemoragických projevů a exantému. Turgor kožní v normě, sliznice vlhké, čisté. Kapilární návrat v normě. Podkoží přiměřené, svalový tonus v normě, kostra gracilní, bez deformit. Hlava mezocefalická, pokleповě nebolestivá, bez deformit, záhlaví klenuté, pevné, V.F. 1x1,5 cm v úrovni, volná. Oční štěrby symetrické. Oči bez sekrece, spojivky růžové, skléry bílé, zornice isokorické, reagují na osvit, Nos průchodný, bez deformit, sekrece. Uši bez sekrece, tlak na tragy nebolestivý. Dutina ústní čistá, jazyk vlhký, plazí středem. Patrové oblouky symetrické, klidné, Zadní stěna faryngu hladká. Krk souměrný. Lymfatické uzliny submandibulárně nehmatné. Trachea ve středním postavení, štítná žláza nehmatná. Hrudník souměrný, klenutý, bez deformit. Poklep po plicích bez diferencí, plný, jasný. Dýchání puerilní, volné. bez vedlejších fenoménů, bronchofonie beze změn. Srdeční akce pravidelná, ozvy ohraničené, jasné, bez šelestů. Břicho lehce nad úrovní, středně meteoristické, měkké, prohmatné, dechová vlna se šíří až k inguinám. Poklep diferencovaně bubínkový, peristaltika slyšitelná. Palpačně nebolestivé, bez patol. rezistence, bez známek peritoneálního dráždění. Játra 1 cm, slezina naráží. Pupek klidný. Genitál chlapecký, varlata sestouplá, konglutinace. Končetiny bez omezení hybnosti, bez otoků, pulzace hmatná do periferie, klouby normální konfigurace, bez otoků. Meningeální jevy negativní. Mooro výbavný, symetrický, reflexní úchop, plazení, chůze +, Psychomotorický vývoj v normě. Hodnoty P.D.TK