

A close-up photograph of a patient's teeth with orthodontic brackets and a metal wire. A dental professional's hand is visible, using a tool to adjust the wire. The background is a soft, out-of-focus pinkish-purple.

Management ortodontického pacienta

Bc. Matej Hropko

Hlavné problémy u fixných aparátov

- Retenčné miesta plaku
- Komplikované čistenie
- Demineralizace
- Zubný kaz



Prípravná fáza

- anamnéza, EO vyš,- asymetrie obličeje, TMK, IO vyš., RTG - OPG, TELE, 2X BW + horní a dolní fronty, PBI, detekce plaku (QHI,...), orientační vyšetření parodontu indexem CPITN, orientační vyšetření sliznic a mukogingivální oblasti- tah řas a uzdiček
- vyšetření ortodontické anomálie a určení rizika zánětu a kazu vzhledem k anomálii

Plán práce

- u KAR:
 - 1. V.V., M+I, OZP + OZK
 - 2. KOHY, RM+ RI, zhodnocení TZT, kariogram, výživový protokol, pufrovací kapacita slin, plakové indexy, fluoridová anamnéza,
 - 3. KOHY před nasazením orto aparátu, při léčbě a po ní
 - 4. recall

- u PAR:
 - 1. V.V., M+I, OZP+ OZK
 - 2. KOHY, DMP, DS +RP, RM+RI (počet návštěv dle hloubky kapes, schopností a náročnosti odstranění)
 - 3. KOHY PO DS po 6-8týdnech, evaluace, RM, RI – recalibrace ID
 - 4. KOHY před nasazením, při léčbě a po ní
 - 5. recall

Pacient pred orto-liečbou

- Vysvetlíme, čo bude orto liečba obnášať
- Musí pochopiť dôležitosť odstraňovania plaku
- IDK
- Solo
- Floss/superfloss
- Bass









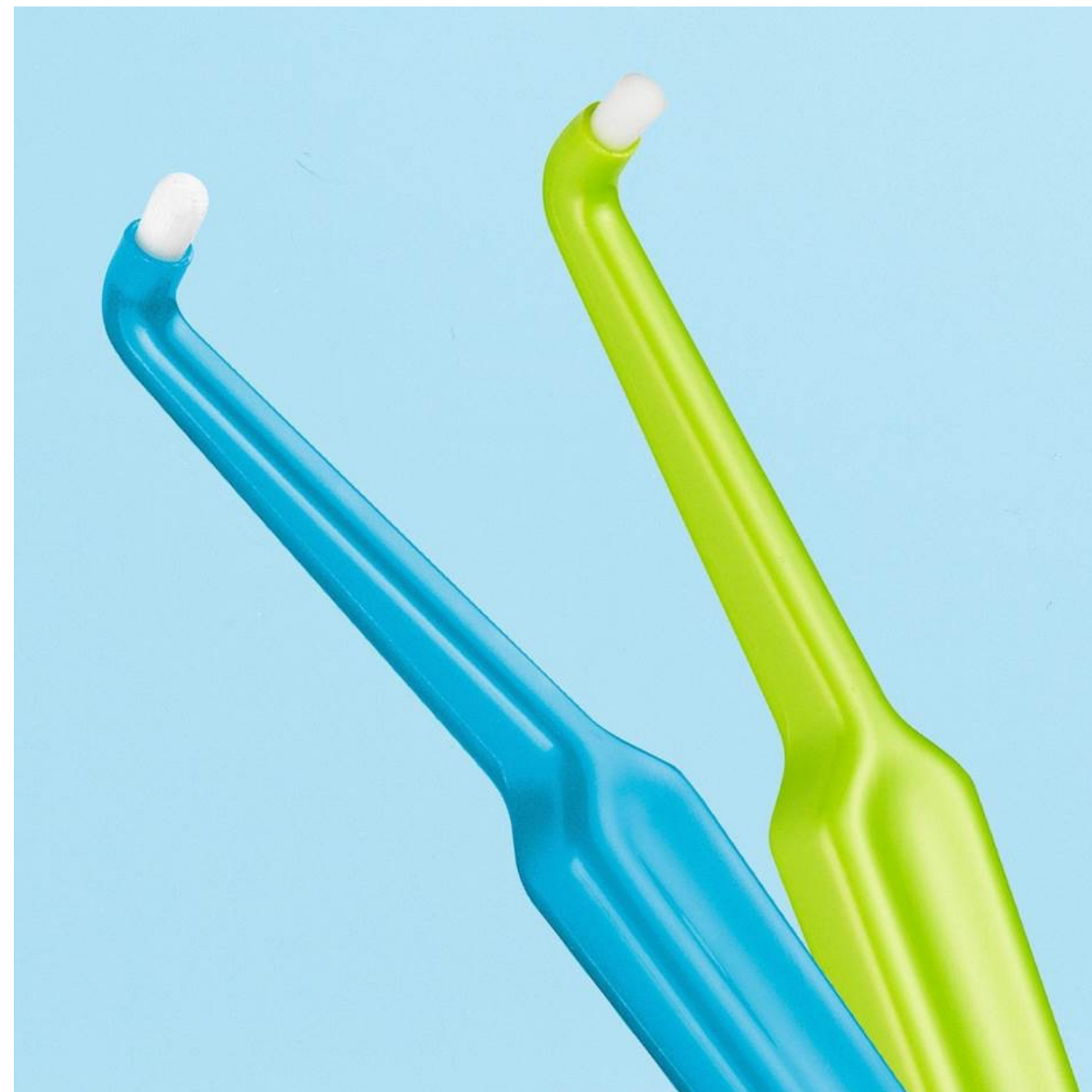
GBT

CLEANS BRACKETS

NO MORE CARIES

Pacient počas ortho liečby

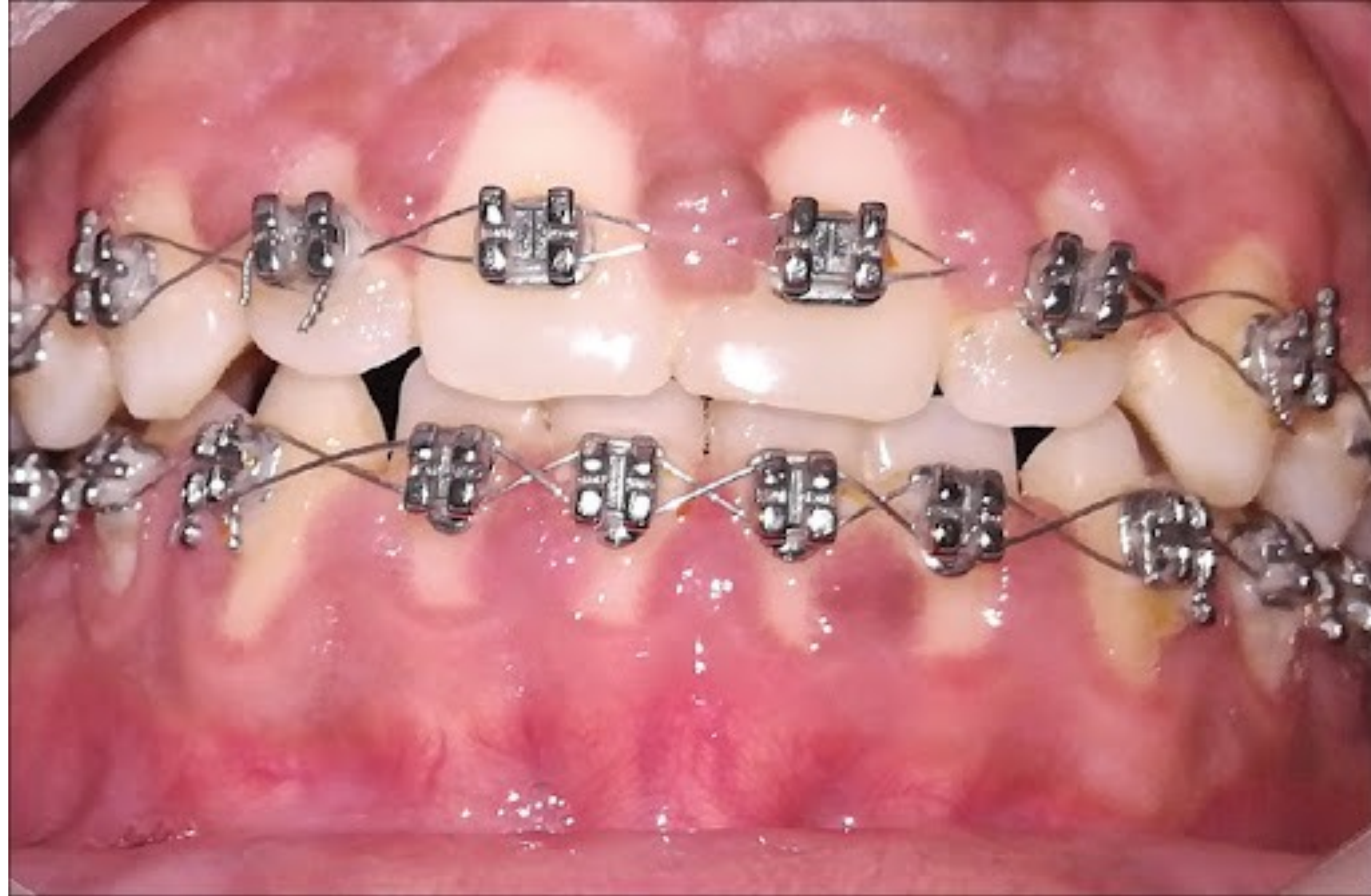
- IDK
- Solo
- Floss
- Bass



CURAPROX







Špecifiká v orto-ambulanci

- zhotovení otisku v ústech pacienta na ortodontické modely
- fotodokumentace
- odvázení kovových nebo elastických ligatur a sejmutí oblouku fixního aparátu podle pokynů lékaře
- navázání nového oblouku fixního aparátu podle pokynů lékaře
- odstranění přebytků lepidla z okolí zámků a kroužků a případné doplnění a osvětlení polymerační lampou
- odstranění zbytků lepidla ze zubů po sejmutí fixního aparátu a vyleštění zubů

Orto-pacient

- RECALL u nasazeného fixního aparátu:
- každé 3 měsíce
- Anamnéza - změny
- Stav zubů a jejich náhrad - změny
- Měření stavu ústní hygieny indexem PBI, detekcí plaku (QHI, CKP....)
- Kontrolní měření recesů a hyperplazií (pokud jsou přítomny)
- Kontrolní měření šířky připojené gingivy (pokud jsou přítomny změny)
- Odstranění plaku a kamene (AF Plus nebo Soft)
- Lokální fluoridace
- RM+RI