

Protokol imunofluorescence

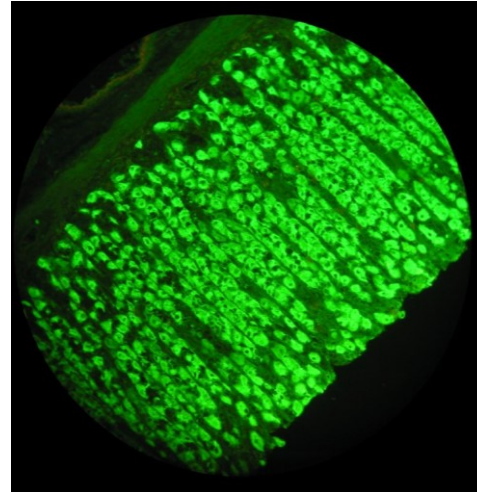
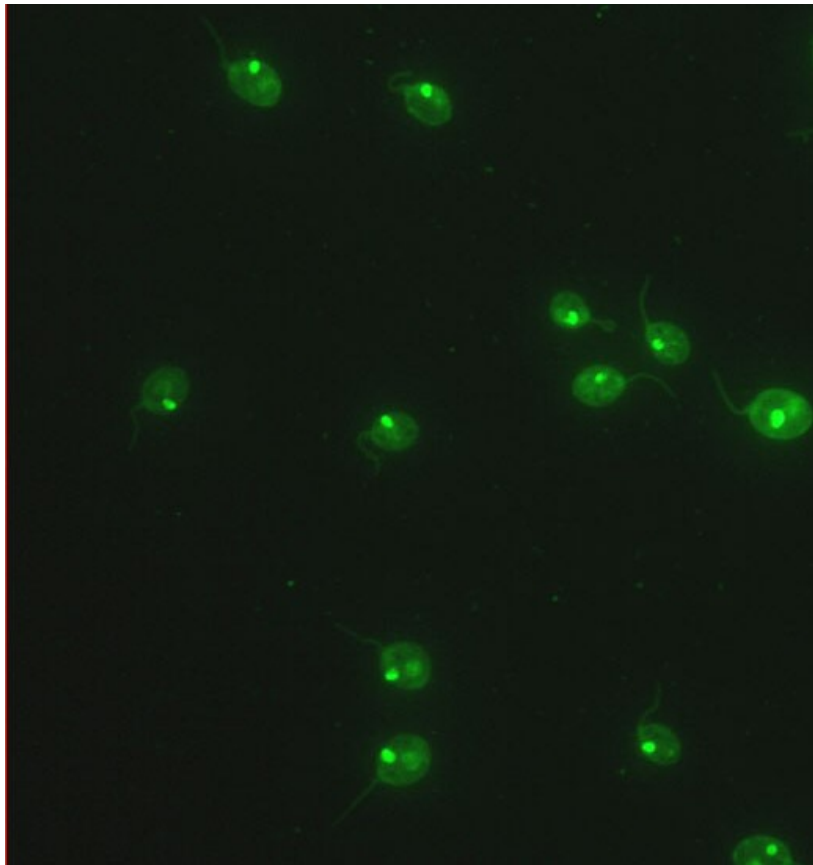
- 2 obrázky imunofluorescencí – popsat:
 - O jaký substrát se jedná, jaké skupiny autoprotilátek na něm lze stanovit
 - Jaká struktura na preparátu svítí
 - O jakou autoprotilátku by se mohlo jednat
 - U jakého (jakých) onemocnění ji nacházíme
 - Vybrat nejčastější onemocnění, se kterým je daná autoprotilátka asociována a stručně popsat
 - Klinika
 - Jaké další laboratorní vyšetření byste u pacienta s tímto onemocněním provedli (není nutné se vázat jen na imunologická vyšetření – +hematologie, biochemie...)

Společné otázky všem skupinám

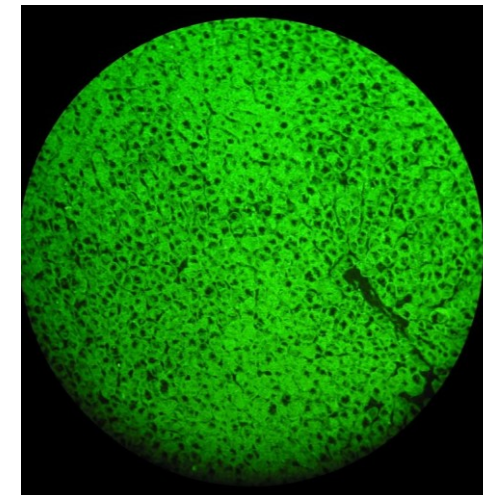
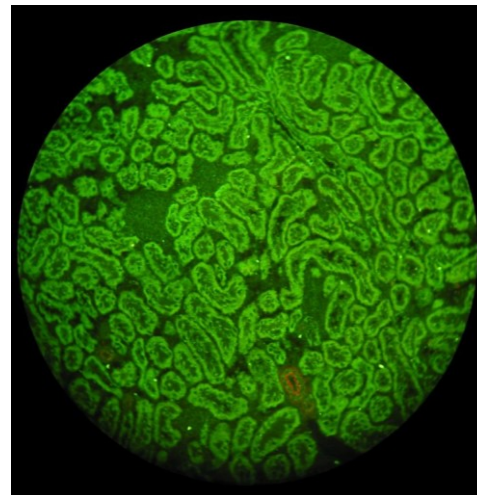
- Pokud je imunofluorescence pozitivní, stačí pro uzavření diagnózy pouze toto vyšetření?
- Pokud ne, jaká další vyšetření by byla potřeba? Bere se ohled na klinické příznaky?
- Hraje roli u stanovení autoprotilátek věk? Pokud ano jak?

Skupina 1 a 5

Obrázek A1

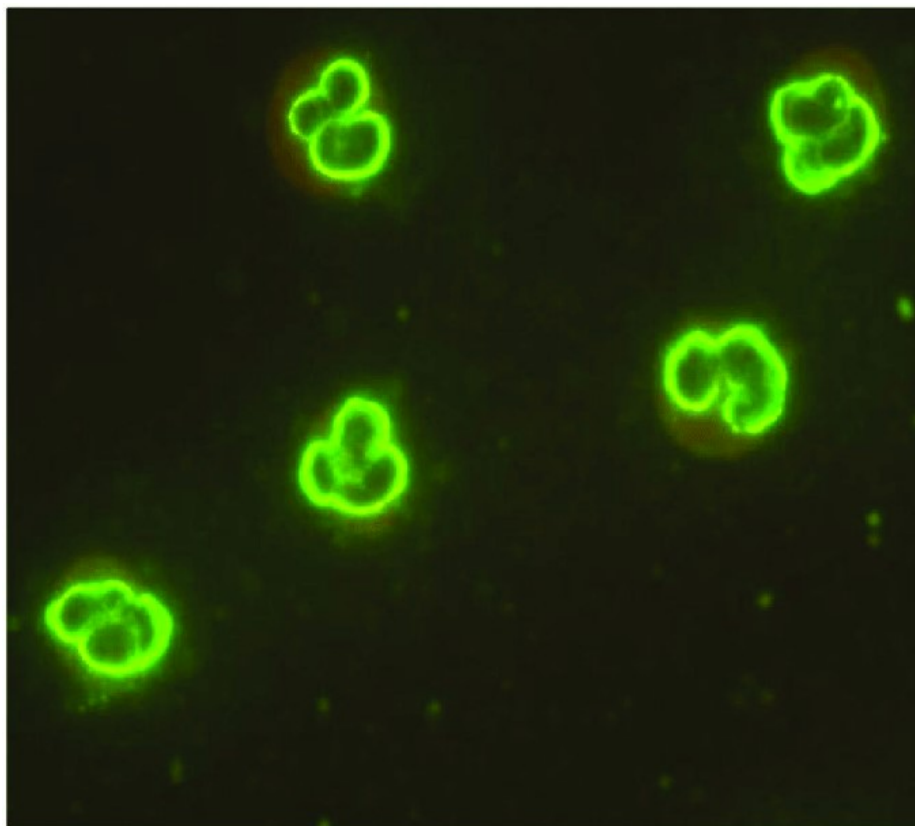


Obrázek A2:
kombinace 3 tkání
(jakých?), pozitivitu
vidíme ve všech třech

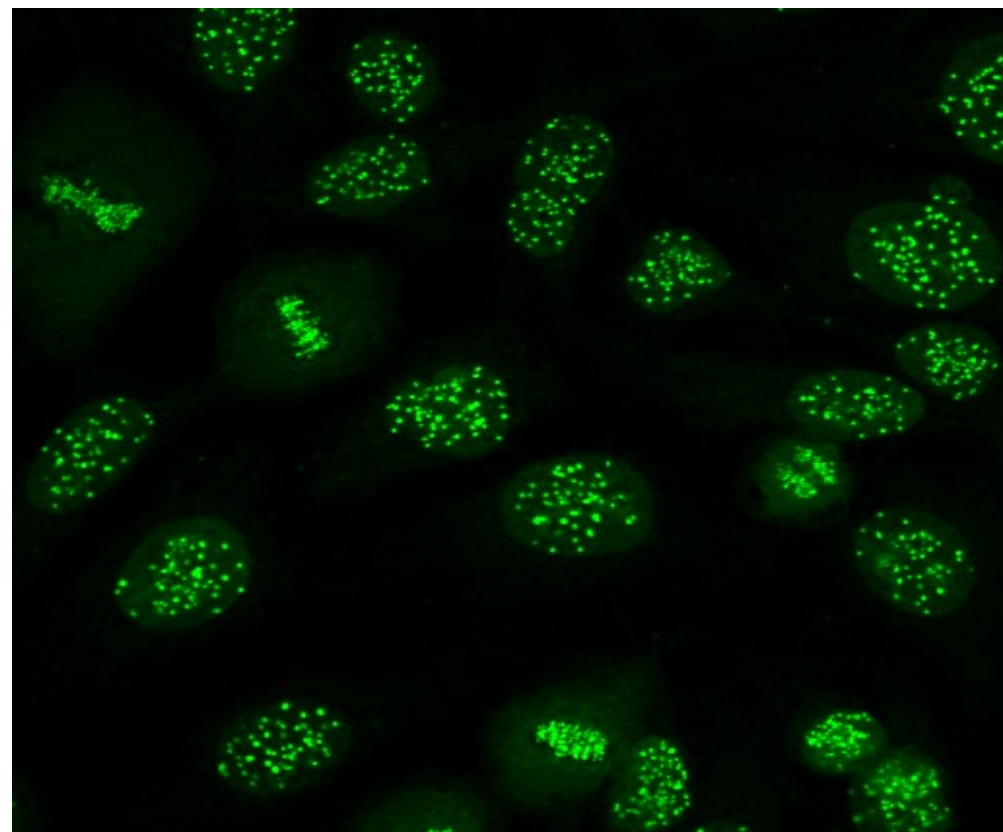


Skupina 2 a 6

Obrázek A2

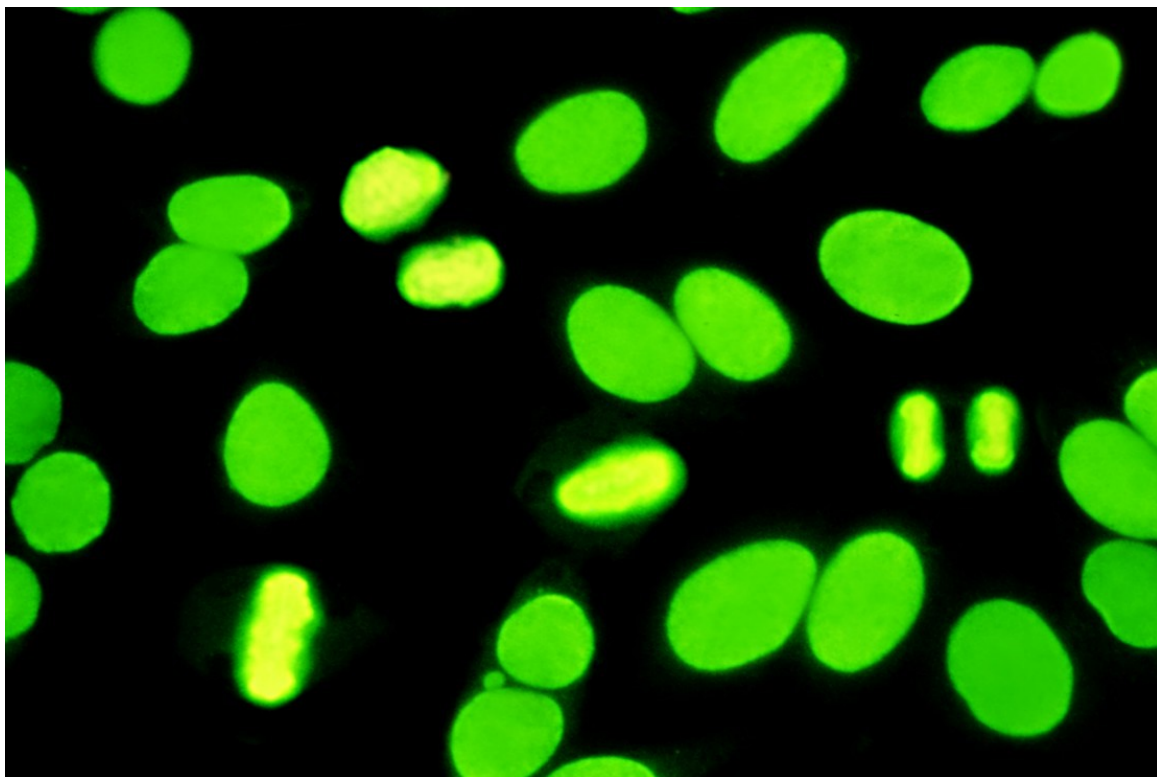


Obrázek 2B

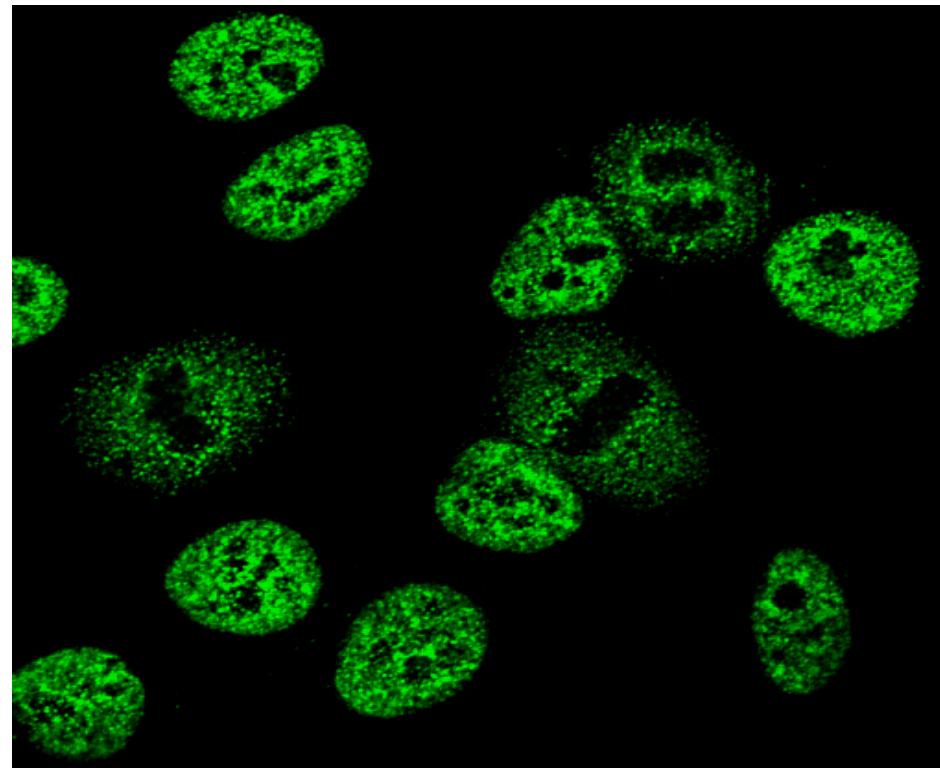


Skupina 3 a 7

Obrázek 3A

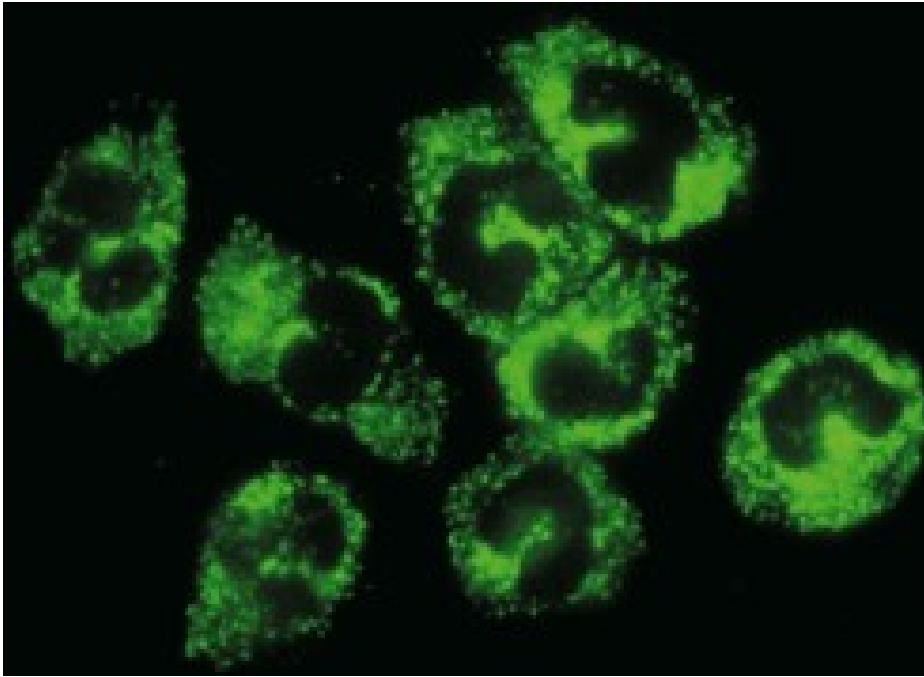


Obrázek 3B



Skupina 4 a 8

Obrázek 4A



Obrázek 4B: opičí jícen

