

MUNI  
MED

# ROZDĚLENÍ TÉMAT - STUDENTI

Intenzivní ošetrovatelská péče v  
chirurgických oborech I - cvičení  
(MIKOC0231c)

LF MU, ÚZV  
Jaro 2024



# PŘEDOPERAČNÍ PŘÍPRAVA PACIENTA

– Téma:

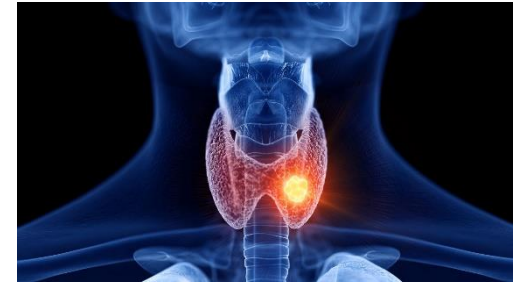
– Student/ka:



# CHIRURGIE ŠTÍTNÉ ŽLÁZY

– Téma:

– Student/ka:



# CHIRURGIE ŽLUČNÍKU A ŽLUČOVÝCH CEST

– Téma:

– Student/ka:



# CHIRURGIE JATER

– Téma:

– Student/ka:



# CHIRURGIE GASTRO-DUODENA



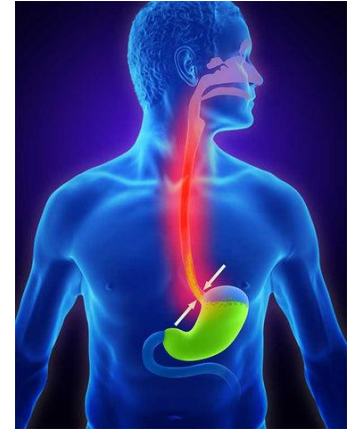
– Téma:

– Student/ka:

# CHIRURGIE JÍCNU

– Téma:

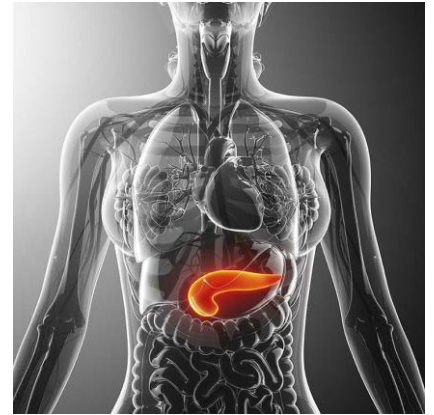
– Student/ka:



# CHIRURGIE SLINIVKY BŘIŠNÍ

– Téma:

– Student/ka:





# CHIRURGIE SLEZINY

– Téma:

– Student/ka:



# CHIRURGIE TENKÉHO STŘEVA

– Téma:

– Student/ka:



# CHIRURGIE TLUSTÉHO STŘEVA A REKTA

– Téma:

– Student/ka:



# CHIRURGIE NÁHLÉ PŘÍHODY BŘIŠNÍ

– Téma:

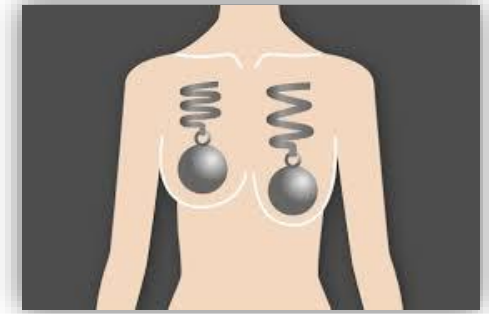
– Student/ka:



# CHIRURGIE PRSŇÍ ŹLÁZY

– Téma:

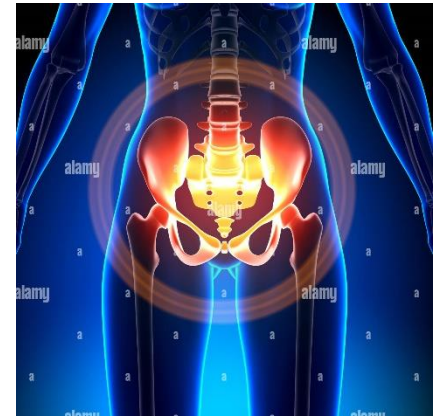
– Student/ka:



# CHIRURGIE MALÉ PÁNVE

– Téma:

– Student/ka:



# CHIRURGIE VELKÝCH CÉV



– Téma:

– Student/ka:

# KARDIOCHIRURGIE

– Téma:

– Student/ka:





# CHIRURGIE PLIC A MEDIASTINA

– Téma:

– Student/ka:



# Podmínky pro splnění zadání - vypracování

- Spolupráce v týmu
- Využít validní literární zdroje
  - Odborná literatura (literární zdroje – inspirace)
  - Recenzované články (doporučení odborných společností, guidelines)
  - Doporučuji i využití Ošetrovatelské referenčního centra plus <https://ezdroje.muni.cz/prehled/zdroj.php?lang=en&id=585>
- Nepoužívat wikipedie/wikiskripta (není recenzovaný)
- Zaměřit se na oblasti týkající se Všeobecné sestry v IP (ne lékaře)



# Inspirace tvorby seminární práce

## Příloha D Specifika ošetrovatelské péče u malignit hepatopankreatobiliární oblasti

Specifika ošetrovatelské péče u malignit hepatopankreatobiliární oblasti: Invazivní vstupy I	
<b>Cévní vstupy</b>	<b>Drenážní systémy</b>
<ul style="list-style-type: none"> <li>Arteriální katetr</li> <li>Centrální katetr</li> <li>Dlouhodobé vstupy</li> </ul>	<ul style="list-style-type: none"> <li>Břišní drén</li> <li>Redonův drén</li> <li>Hrudní drén</li> </ul>
<b>Intervence</b>	<b>Intervence</b>
<ul style="list-style-type: none"> <li>Monitoring VF</li> <li>Glykemický profil</li> <li>Aplikace i.v. léčiv, PV,</li> <li>Odběry – ABR, BCHM, KD, KOAG,...</li> </ul>	<ul style="list-style-type: none"> <li>Fixace, poloha drénu</li> <li>Množství a charakter sekrece</li> <li>Kontrola podtlaku, aktivního sání</li> <li>Odběry – mikrobiologie, amyláza, bilirubin</li> </ul>
<p><b>Péče o invazivní vstup</b> – nevhodná je kombinace jedových dezinfekčních přípravků a krytí s 2 % chlorhexidinem.</p>	

Bc. Hana Prochová, výstup diplomové práce

Specifika ošetrovatelské péče u malignit hepatopankreatobiliární oblasti: Invazivní vstupy II	
<b>Drenáž žlučových cest</b>	<b>Epilinka, TAP</b>
<ul style="list-style-type: none"> <li>PTD</li> <li>DBD</li> <li>Stent</li> </ul>	<ul style="list-style-type: none"> <li>Management bolesti</li> <li>Kontinuální aplikace (JIP)</li> <li>Časované bolusy (odd.)</li> </ul>
<b>Intervence - PTD</b>	<b>Intervence</b>
<ul style="list-style-type: none"> <li>Časované proplachy – minimální objem: 10 ml FR 1/1</li> <li>Dostatečná rychlost a tlak – pročištění drenážních otvorů</li> <li>Analgetizace před provedením – správně provedený proplach způsobí tlakovou bolest</li> </ul>	<ul style="list-style-type: none"> <li>Ověření polohy – bez aspirace likvoru</li> <li>Fixace</li> </ul>
<p><b>Stent</b> – zavádí se přes PTD, po zavedení je ponechána zajišťovací cévka do doby rozvinutí stentu. Proplachy se neprovádějí.</p>	

Bc. Hana Prochová, výstup diplomové práce

Specifika ošetrovatelské péče u malignit hepatopankreatobiliární oblasti: Další vstupy	
<b>PMK</b>	<b>NGS, NJS</b>
<ul style="list-style-type: none"> <li>Bilance tekutin</li> <li>Centrální teplota</li> </ul>	<ul style="list-style-type: none"> <li>NGS – derivační</li> <li>NJS – aplikace E.V.</li> </ul>
<b>Intervence NJS</b>	
<ul style="list-style-type: none"> <li>Tolerance E.V.</li> <li>Časované proplachy sterilní aquou – 20 ml</li> <li>Proplach metodou „start/stop“</li> <li>Aplikace sterilní E.V. – obchází žaludek</li> <li>Bolusové podání nebo aspirace kontraindikována</li> </ul>	<ul style="list-style-type: none"> <li>Neprůchodnost NJS: <ul style="list-style-type: none"> <li>Horká voda nebo pankreatické enzymy rozpuštěné v alkalickém roztoku (10 ml 8,4 % bikarbonátu sodného)</li> <li>Aplikace nízkobjemovou stříkačkou (2 ml, 5 ml)</li> <li>Působení 10 – 30 min, následný pokus o aspiraci (2 ml) a proplach sterilní aquou</li> </ul> </li> </ul>
<p><b>NJS</b> – proplachovým roztokem by měla být výhradně sterilní aqua – FR 1/1 je pro obsah soli nevhodný (vysrážení soli s následným ucpaním sondy).</p>	
<p><b>Neprůchodnost NJS</b> – Coca-cola je acidický nápoj, který denaturuje bílkoviny obsažené v E.V., a tím přispívá ke vzniku okluzie sondy.</p>	

Bc. Hana Prochová, výstup diplomové práce

Specifika ošetrovatelské péče u malignit hepatopankreatobiliární oblasti: Další péče	
<b>Kůže</b>	<b>Operační rána</b>
<ul style="list-style-type: none"> <li>Ikterus</li> <li>Pruritus</li> <li>Hematomy</li> <li>Riziko vzniku dekubitů</li> </ul>	<ul style="list-style-type: none"> <li>Prosak rány</li> <li>Fáze hojení</li> <li>Břišní pás</li> <li>Zásady vertikalizace</li> </ul>
<b>Psychická/Psychologická podpora</b>	<b>Paliativní přístup</b>
<ul style="list-style-type: none"> <li>Psychologická/psychiatrická intervence</li> <li>Přítomnost rodiny, blízkých pacienta</li> <li>Komunikace a informovanost o aktuálním stavu</li> </ul>	<ul style="list-style-type: none"> <li>Zachování kvality života dle představ nemocného</li> <li>Management symptomů</li> <li>Spolupráce s rodinou, blízkými pacienta</li> </ul>
<p><b>Prodloužené hojení rány</b> – v terapii je využito vlhkého hojení (obložky), terapeutického krytí, případně V.A.C. nebo je indikována revize DB.</p>	

Bc. Hana Prochová, výstup diplomové práce

\*Prochová H. *Specifika ošetrovatelské péče u pacientů po onkochirurgickém výkonu hepatopankreatobiliární oblasti.*

Diplomová práce. Masarykova univerzita; 2022. Accessed January 28, 2023.

[https://is.muni.cz/auth/th/kf4ky/Diplomova\\_prace\\_Prochova\\_Hana.pdf](https://is.muni.cz/auth/th/kf4ky/Diplomova_prace_Prochova_Hana.pdf)

# Inspirace tvorby seminární práce

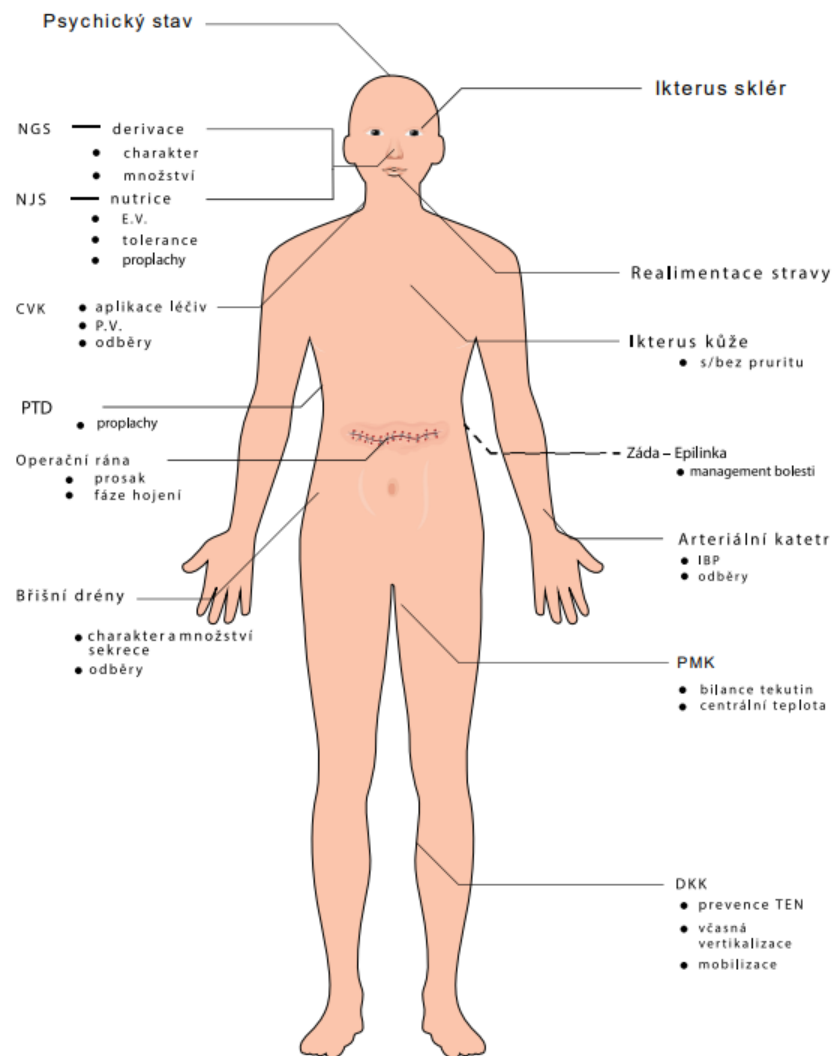
Specifika ošetrovatelské péče u malignit hepatopankreatobiliární oblasti: Komplikace			
Komplikace před výkonem	Komplikace po výkonu		
<ul style="list-style-type: none"><li>• Ikterus</li><li>• Ikterus s pruritem</li><li>• Cholangitida</li><li>• Další (bolesti, nechutenství,...)</li></ul>	<table border="1"><tr><td><ol style="list-style-type: none"><li>1. Absces</li><li>2. Ascites</li><li>3. Biliární leak</li><li>4. Insuficience anastomózy</li><li>5. Píštěl – pankreatická, biliární</li></ol></td><td><ol style="list-style-type: none"><li>6. Krvácení</li><li>7. Fluidothorax</li><li>8. Prodloužené hojení rány</li><li>9. Nestabilní hladina glykémie</li><li>10. Další (opožděné vyprazdňování žaludku, ileus,...)</li></ol></td></tr></table>	<ol style="list-style-type: none"><li>1. Absces</li><li>2. Ascites</li><li>3. Biliární leak</li><li>4. Insuficience anastomózy</li><li>5. Píštěl – pankreatická, biliární</li></ol>	<ol style="list-style-type: none"><li>6. Krvácení</li><li>7. Fluidothorax</li><li>8. Prodloužené hojení rány</li><li>9. Nestabilní hladina glykémie</li><li>10. Další (opožděné vyprazdňování žaludku, ileus,...)</li></ol>
<ol style="list-style-type: none"><li>1. Absces</li><li>2. Ascites</li><li>3. Biliární leak</li><li>4. Insuficience anastomózy</li><li>5. Píštěl – pankreatická, biliární</li></ol>	<ol style="list-style-type: none"><li>6. Krvácení</li><li>7. Fluidothorax</li><li>8. Prodloužené hojení rány</li><li>9. Nestabilní hladina glykémie</li><li>10. Další (opožděné vyprazdňování žaludku, ileus,...)</li></ol>		
Intervence	Intervence		
<ul style="list-style-type: none"><li>• Drenáž žlučových cest<ul style="list-style-type: none"><li>○ PTD</li><li>○ DBD</li><li>○ Stent</li></ul></li><li>• Konzervativně</li></ul>	<table border="1"><tr><td><ul style="list-style-type: none"><li>• Drenáž pod CT <sup>1,5</sup></li><li>• Punkce pod CT <sup>1,5</sup></li><li>• Evakuace <sup>1</sup></li><li>• Drenáž <sup>2,7</sup></li></ul></td><td><ul style="list-style-type: none"><li>• ERCP <sup>3,5</sup></li><li>• Revize DB <sup>1,4,5,6,8</sup></li><li>• V.A.C. <sup>8</sup></li><li>• Konzervativně</li></ul></td></tr></table>	<ul style="list-style-type: none"><li>• Drenáž pod CT <sup>1,5</sup></li><li>• Punkce pod CT <sup>1,5</sup></li><li>• Evakuace <sup>1</sup></li><li>• Drenáž <sup>2,7</sup></li></ul>	<ul style="list-style-type: none"><li>• ERCP <sup>3,5</sup></li><li>• Revize DB <sup>1,4,5,6,8</sup></li><li>• V.A.C. <sup>8</sup></li><li>• Konzervativně</li></ul>
<ul style="list-style-type: none"><li>• Drenáž pod CT <sup>1,5</sup></li><li>• Punkce pod CT <sup>1,5</sup></li><li>• Evakuace <sup>1</sup></li><li>• Drenáž <sup>2,7</sup></li></ul>	<ul style="list-style-type: none"><li>• ERCP <sup>3,5</sup></li><li>• Revize DB <sup>1,4,5,6,8</sup></li><li>• V.A.C. <sup>8</sup></li><li>• Konzervativně</li></ul>		
<p>Indexová čísla u jednotlivých intervencí označují, který výkon je možné provést u dané komplikace.</p>			
<p><b>Souběh komplikací</b> – komplikace se zřídka vyskytují izolovaně. Např. biliární leak vypovídá o insuficenci bilioenterální anastomózy (HJA, CHJA) a může vést ke vzniku biliární píštěle. Nicméně některé z komplikací lze řešit konzervativně bez invazivní intervence.</p>			

Bc. Hana Prochová, výstup diplomové práce

\*Prochová H. *Specifika ošetrovatelské péče u pacientů po onkochirurgickém výkonu hepatopankreatobiliární oblasti*. Diplomová práce. Masarykova univerzita; 2022. Accessed January 28, 2023. [https://is.muni.cz/auth/th/kf4ky/Diplomova\\_prace\\_Prochova\\_Hana.pdf](https://is.muni.cz/auth/th/kf4ky/Diplomova_prace_Prochova_Hana.pdf)

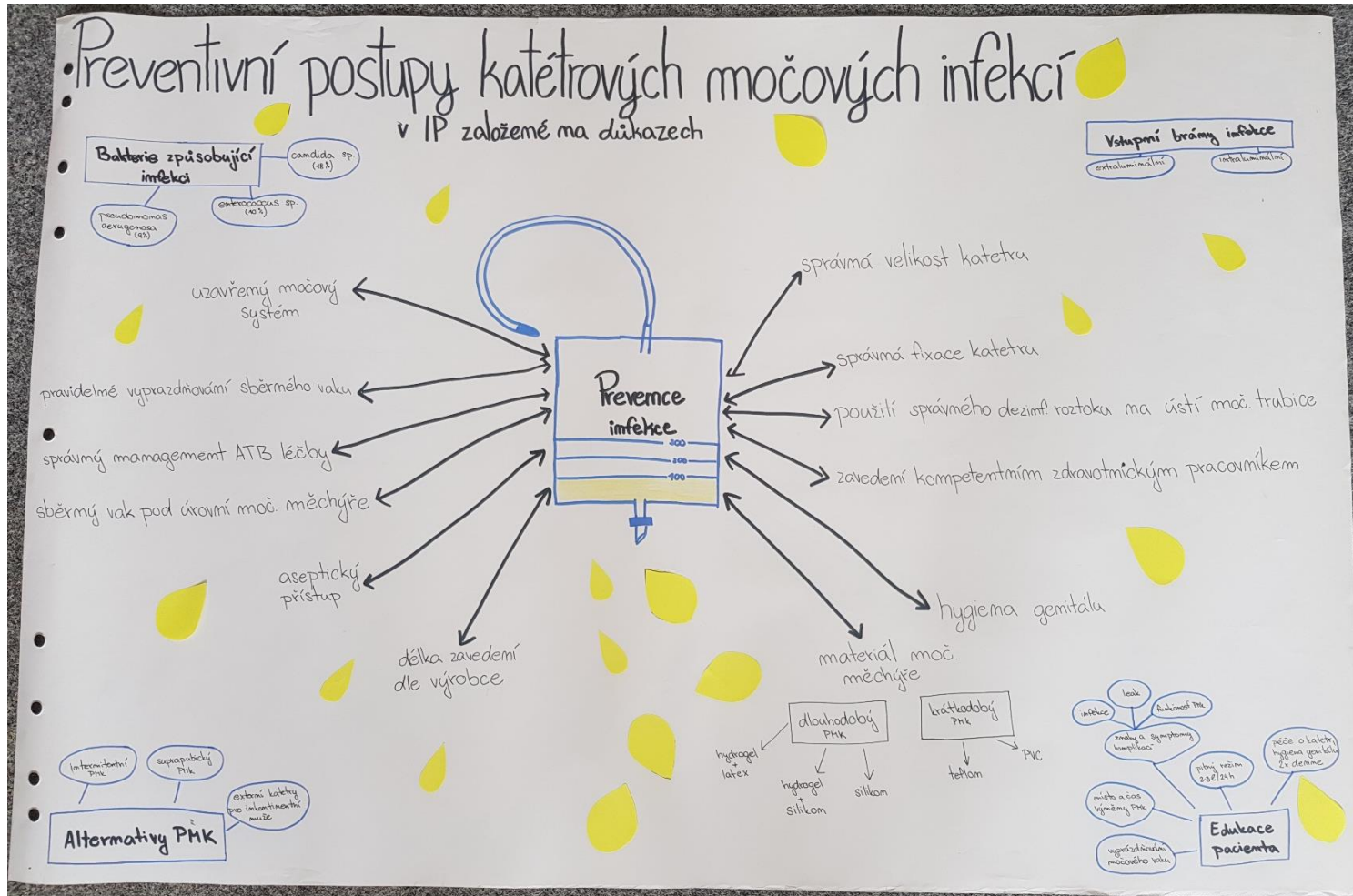
# Inspirace tvorby seminární práce

## Specifika ošetrovatelské péče po HPDE



\*Prochová H. *Specifika ošetrovatelské péče u pacientů po onkochirurgickém výkonu hepatopankreatobiliární oblasti*. Diplomová práce. Masarykova univerzita; 2022. Accessed January 28, 2023. [https://is.muni.cz/auth/th/kf4ky/Diplomova\\_prace\\_Prochova\\_Hana.pdf](https://is.muni.cz/auth/th/kf4ky/Diplomova_prace_Prochova_Hana.pdf)

# Inspirace tvorby seminární práce



# Inspirace tvorby seminární práce

