

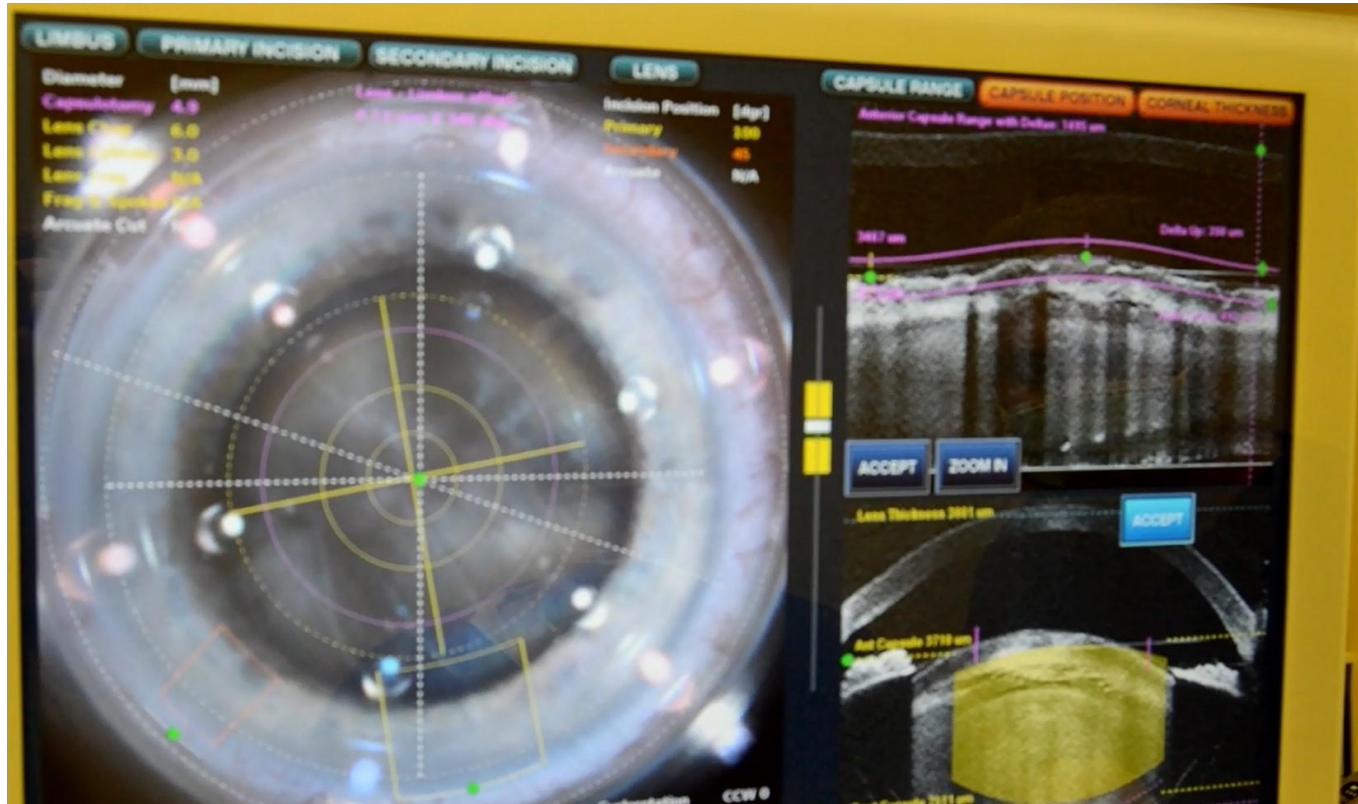
**Laserem asistovaná operace katarakty**  
**Femtosecond-laser-assisted cataract surgery**  
**(FLACS)**

# Femtosekundový laser LenSx®

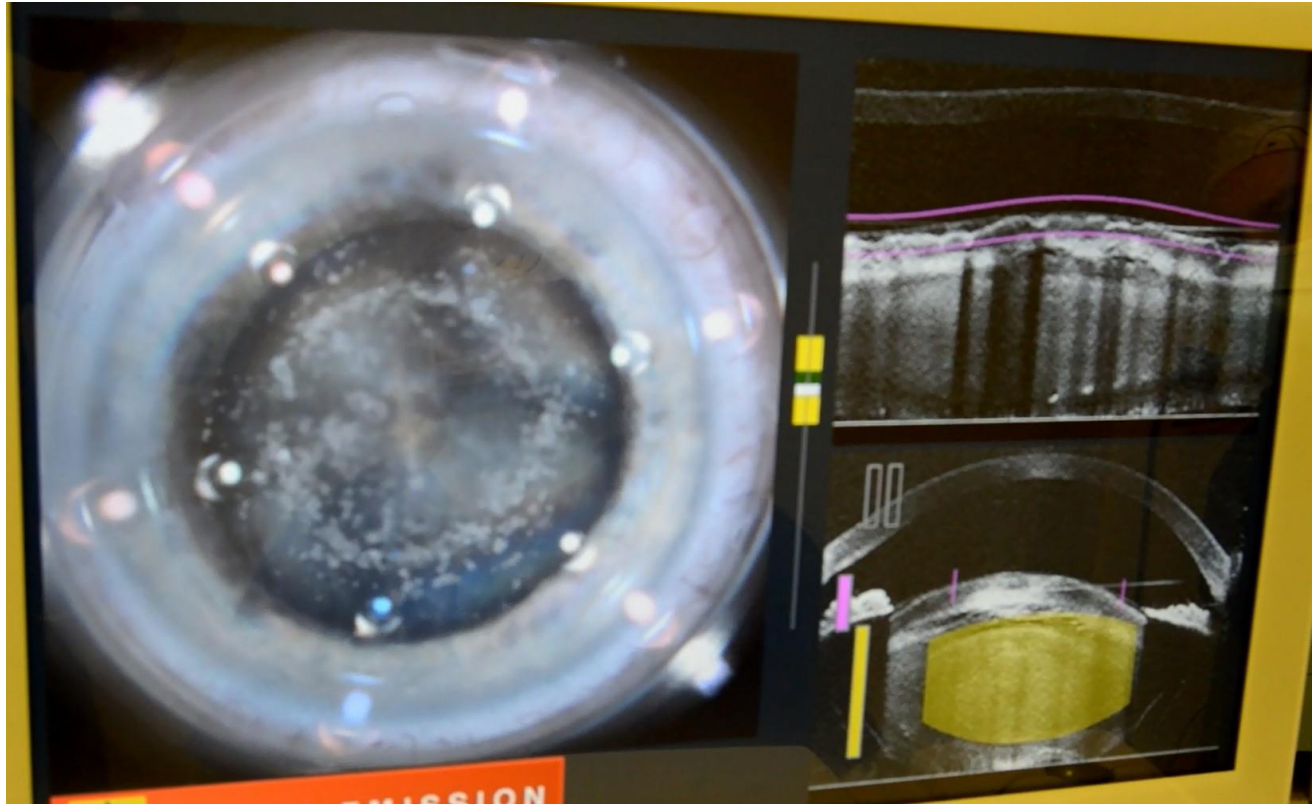
- předněsegmentové OCT → vizualizace dockingu
- LenSx® SoftFit™ Interface - dokování přes měkkou kontaktní čočku, kompletní kapsulorhexe, ↑NT jen o 16mmHg, zlepšení chirurgického výkonu laseru, redukce energie v oku o 66%, zkrácení času laserové operace o 34%
- LenSx®
  1. kapsulotomie
  2. fakofragmentace
  3. vstupní operační řezy, případně LRI



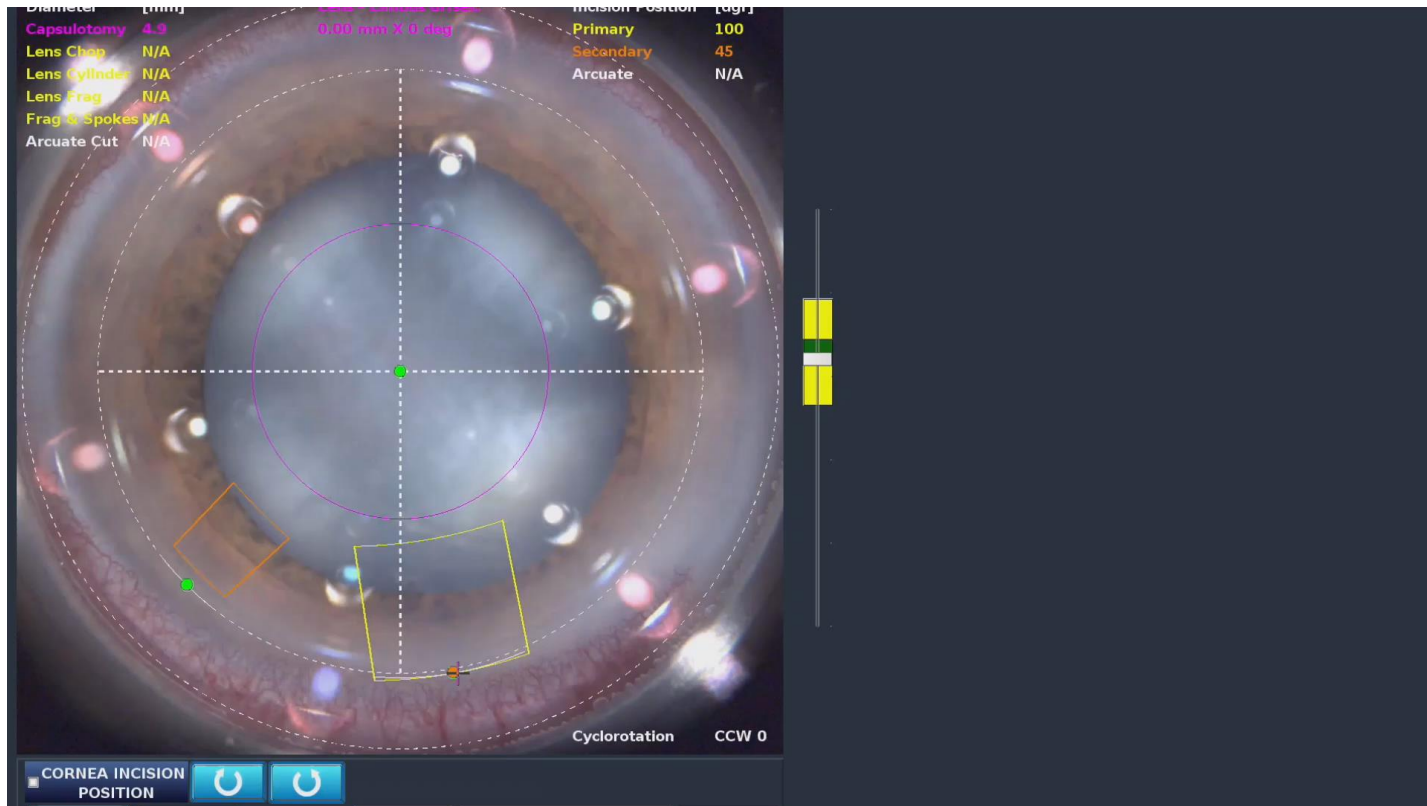
# LenSx



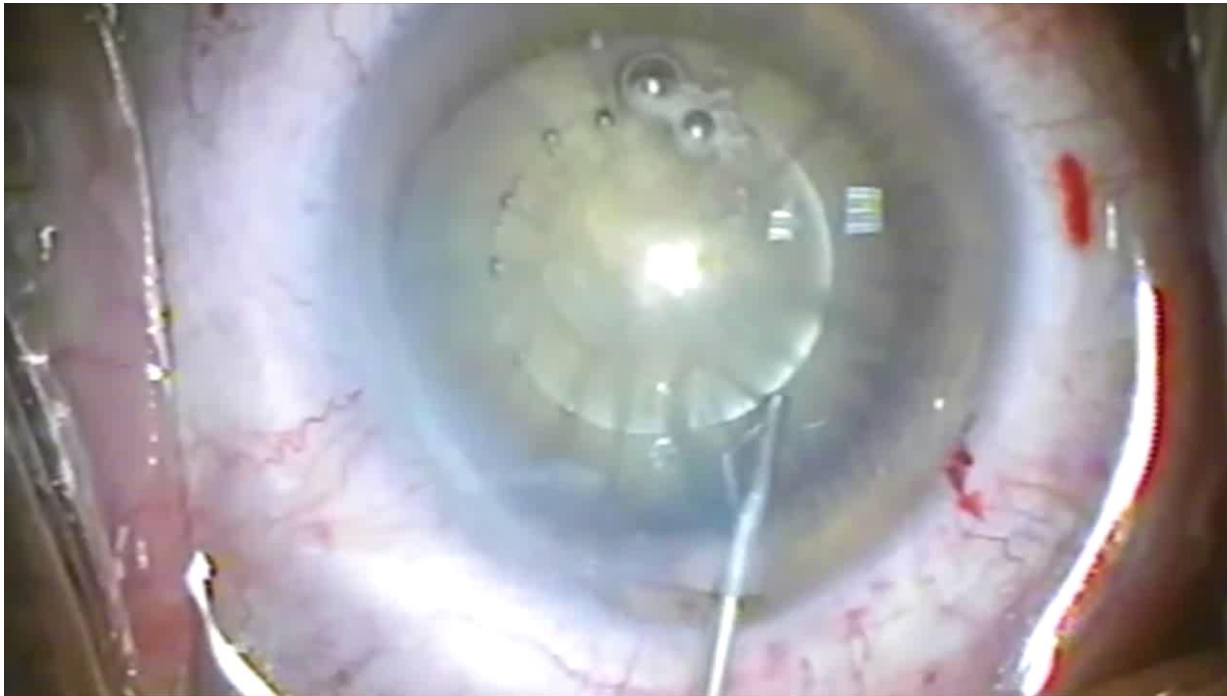
# LenSx



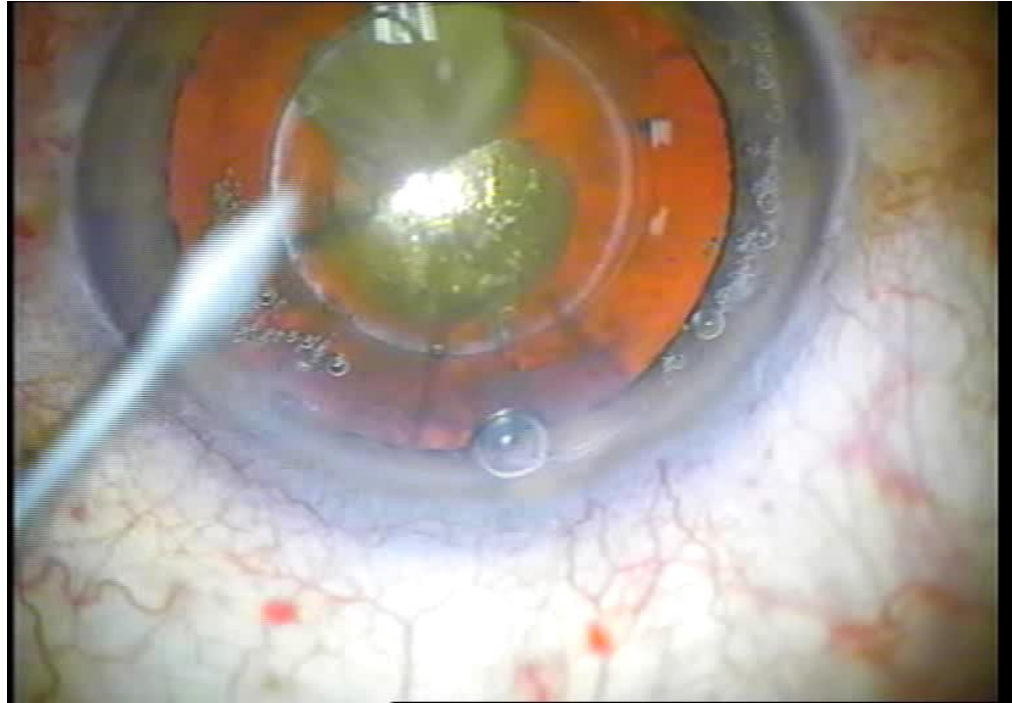
# LenSx



# FLACS - kapsulorexe



# FLACS - fakofragmentace



# Femtokatarakta

- U maturních a komplikovaných katarakt laserová část operace přínosem
  - vytvoření přesně centrované kapsulorhexe bez nutnosti barvení pouzdra
  - rozdělení jádra → ↓ množství ultrazvuku nutného k odstranění čočky
  - ↓ rizika edému rohovky, zrychlení hojení
- Nevýhody:
  - občasné zúžení zornice po laserové části operace
  - delší učební křivka pro chirurga v laserové části operace
  - nutná přítomnost technika v učební křivce



# Femtokatarakta

- Femtokatarakta přínosem v moderní chirurgii šedého zákalu
- Výhodná pro pokročilé a komplikované katarakty
- Vyžaduje chirurgickou erudici