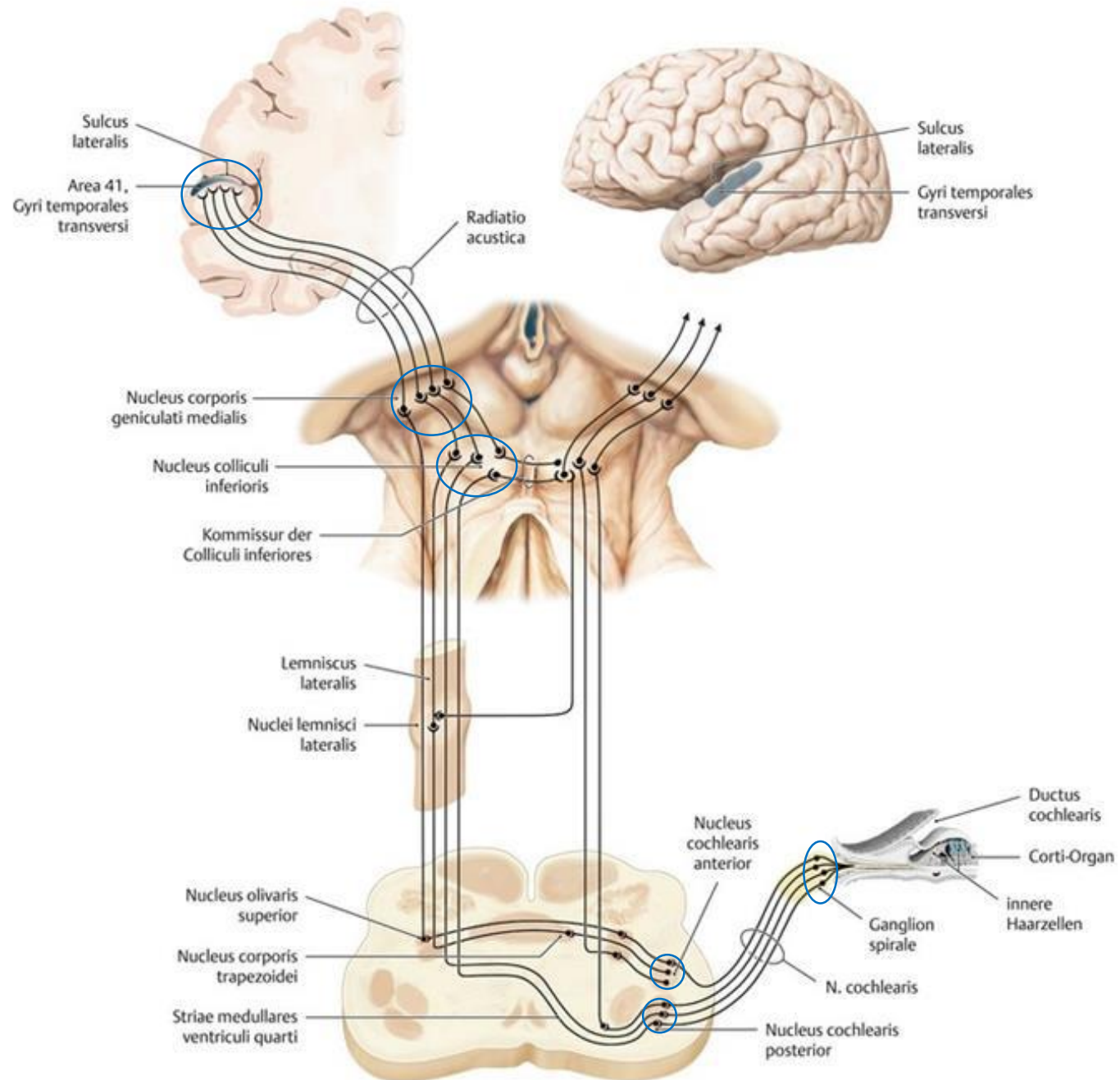


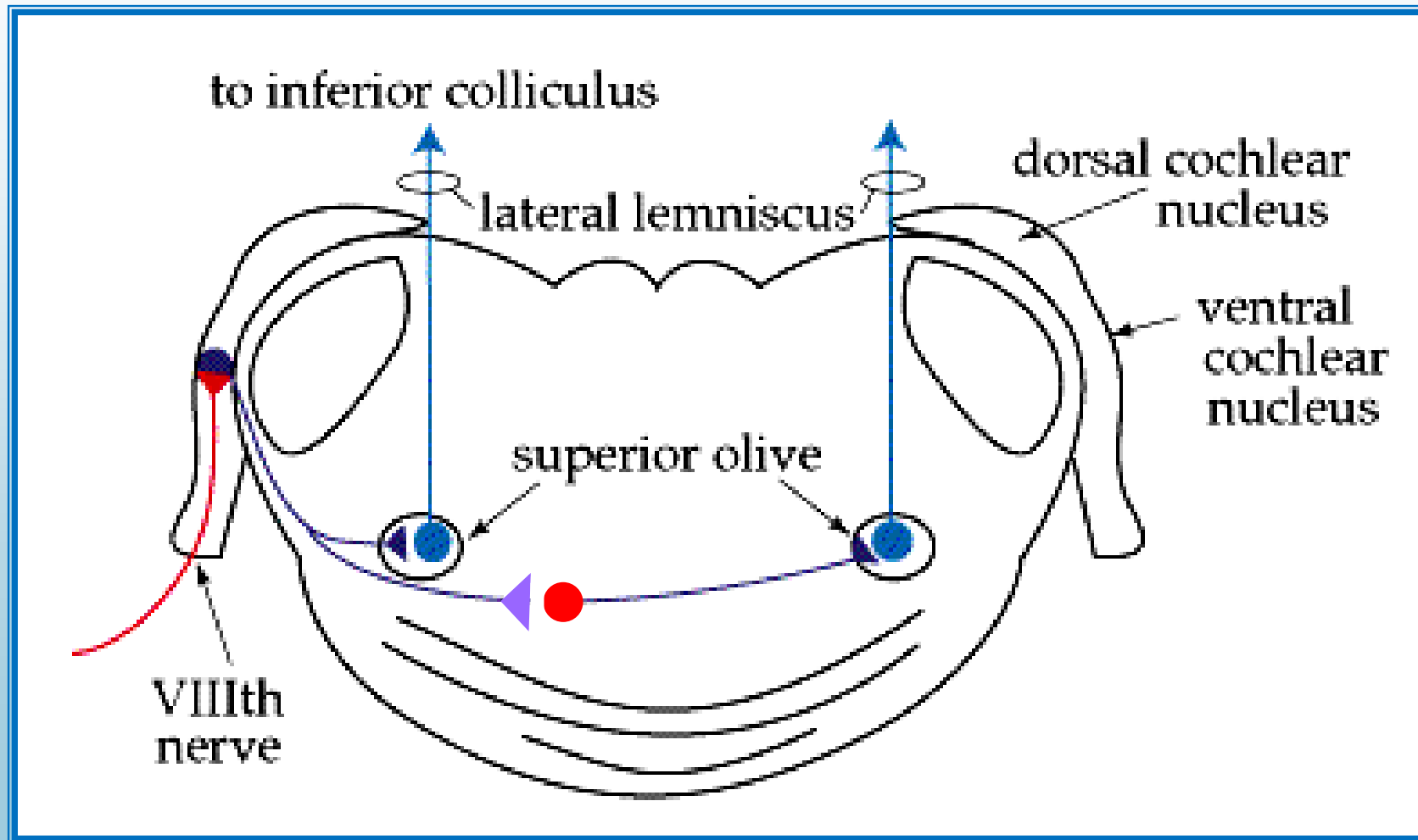
SLUCHOVÁ DRÁHA

1. neuron
ganglion spirale cochlae (pars cochlearis n. VIII)
2. neuron
ncl. cochlearis dorsalis
ncl. cochlearis ventralis
3. neuron
ncl. colliculi inf.
4. neuron
corpus geniculatum mediale
(radiatio acustica capsulae internae)
5. neuron (Gyri temporales transversari (area 41, 42)
Heschlovy závit



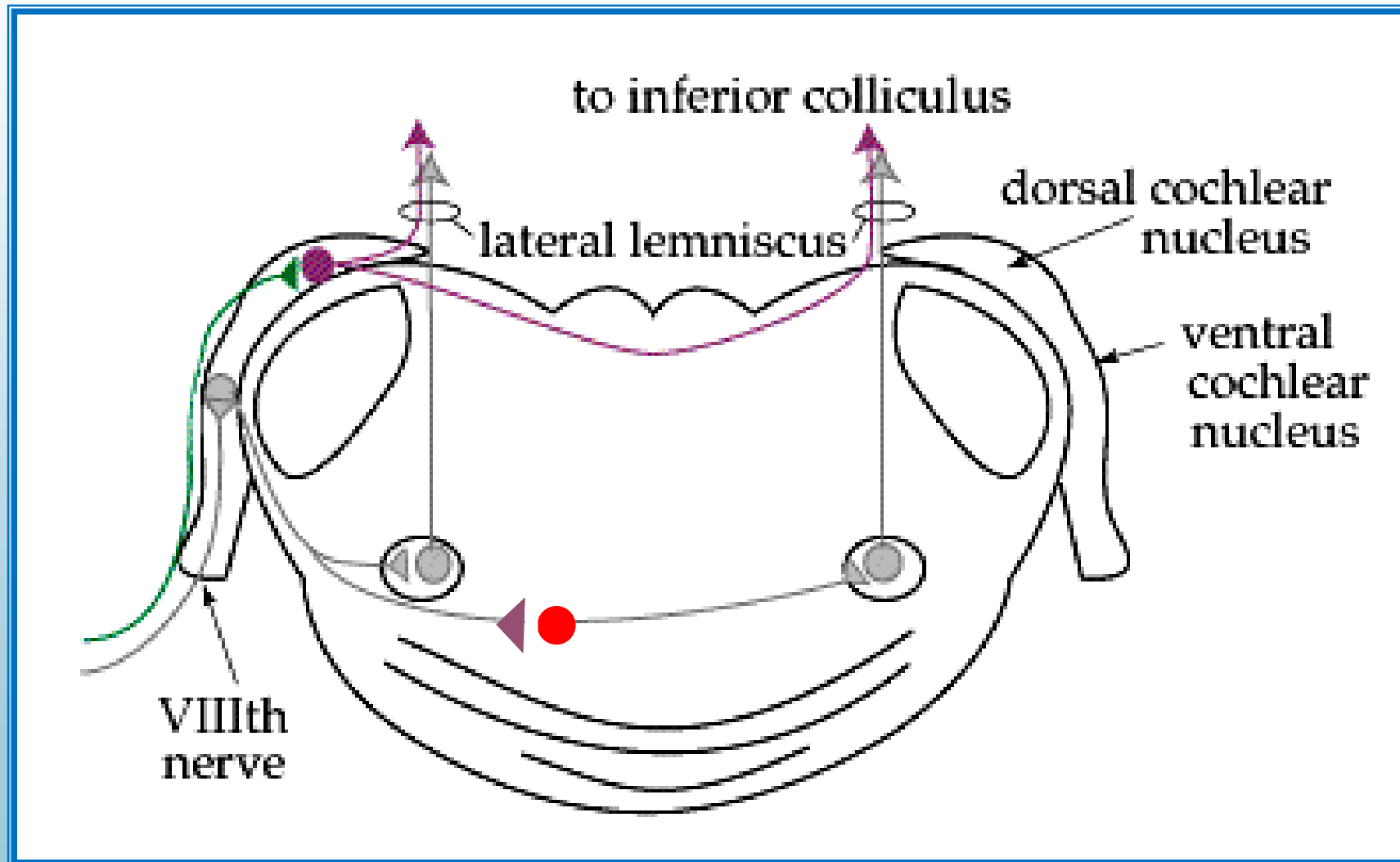
NCL. COCHLEARIS VENTRALIS

intenzita zvuku a časová prodleva pro směrové slyšení



NCL. COCHLEARIS DORSALIS

výška tónů



VESTIBULÁRNÍ DRÁHA

1. Neuron – ggl. vestibulares n. VIII. (meatus acusticus int.)

2. Neuron – ncll. vestibulares (sup., inf., med., lat.)

Ncll. vestibulares

- superior (Bechtěrev)
- inferior (Roller)
- lateralis (Deiters)
- medialis (Schwalbe)

Spoje s thalamem (tr. vestibulo-thalamicus)

3. Neuron – thalamus

4. Neuron cortex cerebri

Senzorické, motorické oblasti i inzula (uvědomení pohybů, pocity závratí)

VESTIBULÁRNÍ DRÁHA

SPOJE SE SPINÁLNÍ MÍCHOU

- ncl. vestibularis lateralis (Deitersovo jádro)
 - **tr. vestibulo-spinalis lat.** - ipsilaterálně - somatotopicky organizován - **na všech úrovních míchy** - spojení pro pozitivní ovlivnění svalového tonu extenzorů a svalů zad
 - spinální extenzorové reflexy
 - udržení svalového tonusu extenzorů a svalů zad
 - vzpřímený postoj, antigravitační svalstvo
- ncl. vestibularis med. → **tr. vestibulo-spinalis med.**
 - přidává se k FLM, sestupuje do míchy, **končí na motoneuronech krčních a horní hrudních segmentů míchy**
 - řízení pohybů hlavy při udržení rovnováha

SPOJE S MOZKOVÝM KMENEM

- **ascendentní část FLM - ncll. orig. n. III, IV a VI;**
 - **motorická jádra n. III, IV a VI;**
koordinační pohyby hlavy a očí

- **ncl. Cajali: kontrola vertikální pozice oka**

Schéma spojů vestibulárních jader a FLM

ncl. Darkschewitschi et Cajali

n.o.n.III.

n.o.n.IV.

n.o.n.VI.

vzestupná část FLM

ncl. vestibulares

sestupná část FLM

tr. vestibulo-spinalis med.

tr. vestibulo-spinalis lat.

