

# Trávicí systém

45. Zuby, obecná stavba, generace, rozlišení jednotlivých zubů definitivního chrupu

46. Vzorce dočasného a stálého chrupu, značení zubů, prořezávání zubů

47. Vestibulum oris: ohraničení, struktury, komunikace s cavitas oris propria

48. Cavitas oris propria: ohraničení, struktury

49. Jazyk: zevní popis, vaskularizace

50. Jazyk: svaly, inervace

51. Tvrdé patro: stavba, vaskularizace a inervace

52. Měkké patro: svaly, vaskularizace a inervace

53. Velké slinné žlázy, uložení a průběh jejich vývodů

54. Slinné žlázy, inervace

55. Hltan: úseky, obecná stavba stěny, syntopie

56. Hltan: svaly, inervace

57. Jícen: stavba stěny, průběh, syntopie, fyziologická zúžení

58. Jícen: vaskularizace a inervace

59. Žaludek: popis, stavba stěny, syntopie

60. Žaludek: vaskularizace a inervace

61. Tenké střevo: stavba stěny, rozdělení, vaskularizace

62. Duodenum: části, průběh, vztah k peritoneu, vaskularizace

63. Tlusté střevo: části, stavba stěny, vztah k peritoneu, vaskularizace

64. Caecum: stavba, appendix vermiformis, vztah k peritoneu, vaskularizace

65. Rectum: stavba, syntopie, vaskularizace

66. Játra: zevní popis, stavba, syntopie,

67. Játra: nutritivní krevní zásobení

68. Játra: funkční krevní zásobení, v. portae

69. Játra: vývodné cesty žlučové

70. Žlučník: stavba, syntopie, tok žluči

71. Slinivka břišní: stavba, syntopie, vaskularizace

32. Rozdělení krajin břicha (orientační čáry)

33. Stavba stěny břišní

34. Projekce orgánů na přední stěnu břišní

35. Reg. umbilicalis

36. Canalis inguinalis

37. Supramezokolická část dutiny peritoneální

38. Inframezokolická část dutiny peritoneální

39. Retroperitoneální prostor

40. Peritoneum – duplikatury

41. Peritoneum – recessy

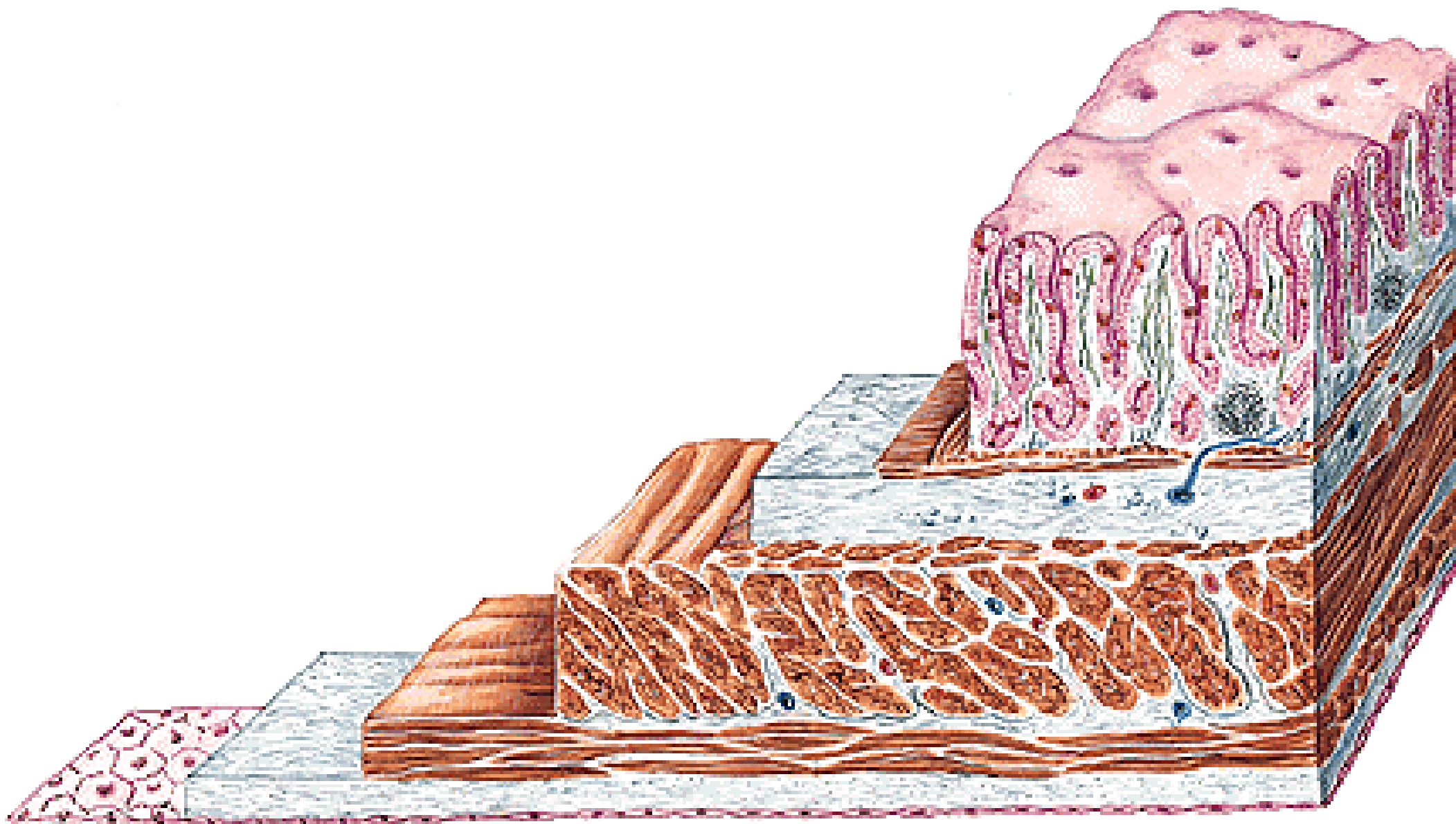
14. Parafaryngeální prostor (ohraničení, struktury)

15. Prestyloidní prostor (struktury), styloidní septum

16. Retrostyloidní prostor (struktury)

1. Slezina – struktura, cévní zásobení, syntopie

**Popište strukturu trávicí trubice:**

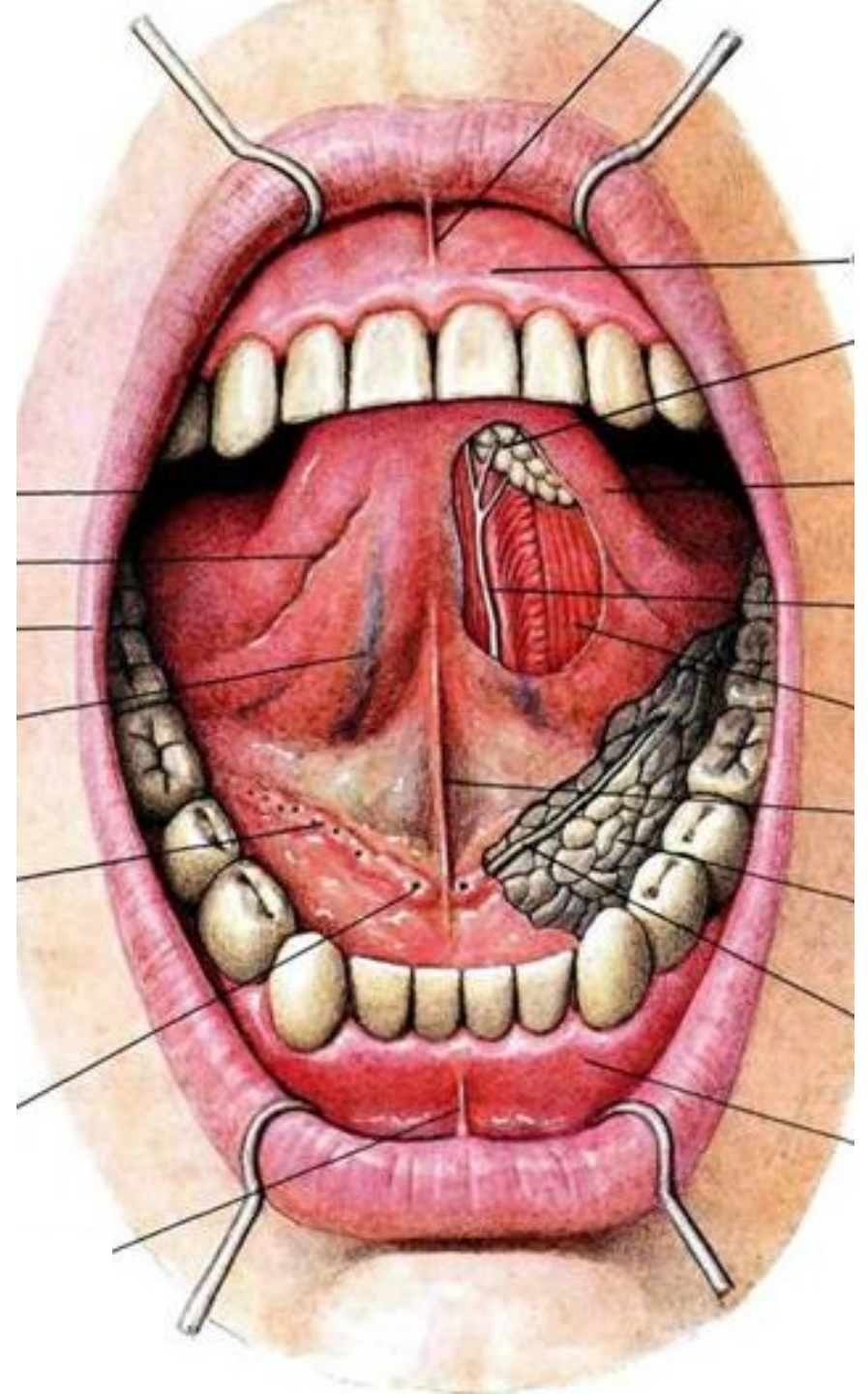


**Co tvoří komunikaci mezi vestibulum oris a  
cavum oris proprium:**

**O:**

47. Vestibulum oris: ohraničení, struktury, komunikace s cavitas oris propria

48. Cavitas oris propria: ohraničení, struktury



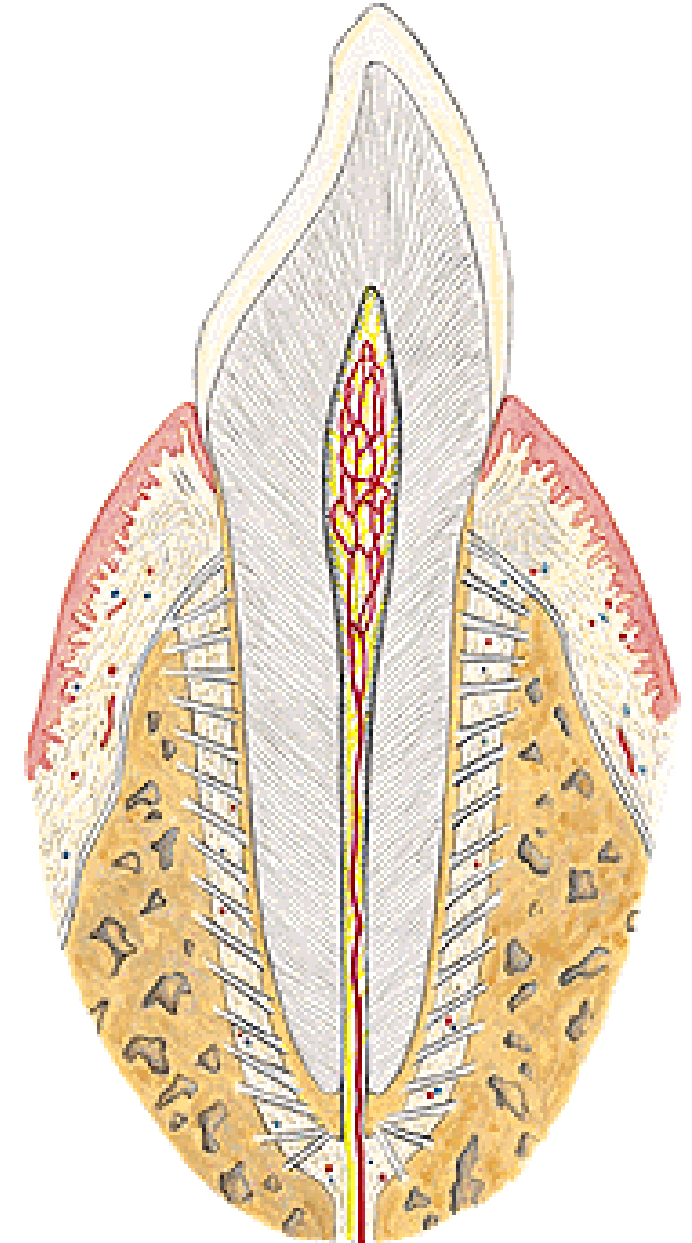


**Pojmenujte zuby:**

52

36

**Popište rozdíl mezi parodontiem a periodontiem:**



**O:**

45. Zuby, obecná stavba, generace, rozlišení jednotlivých zubů definitivního chrupu

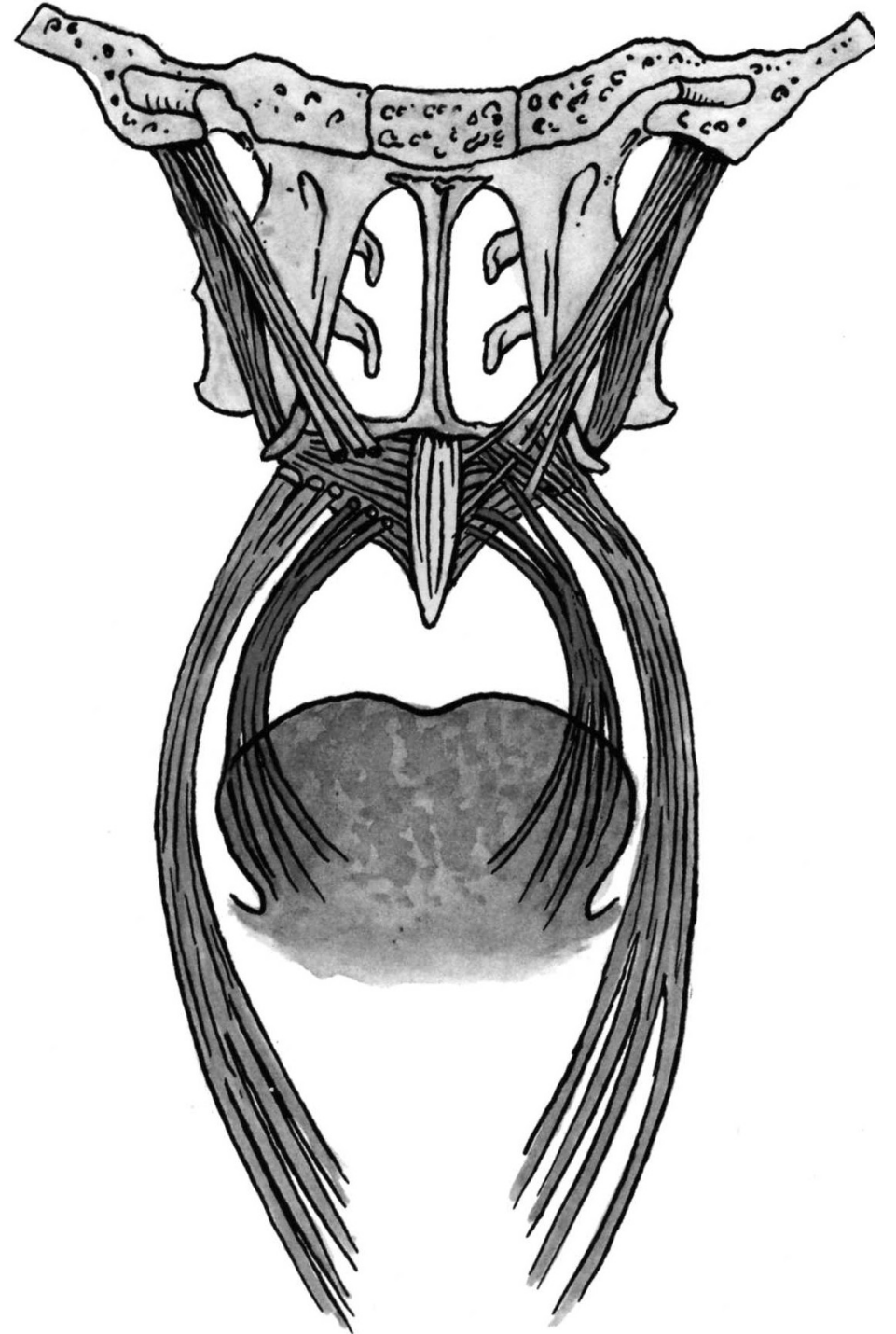
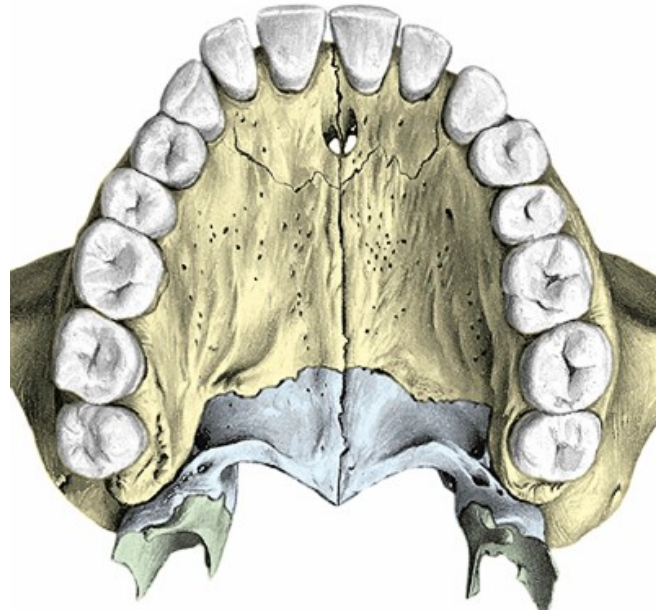
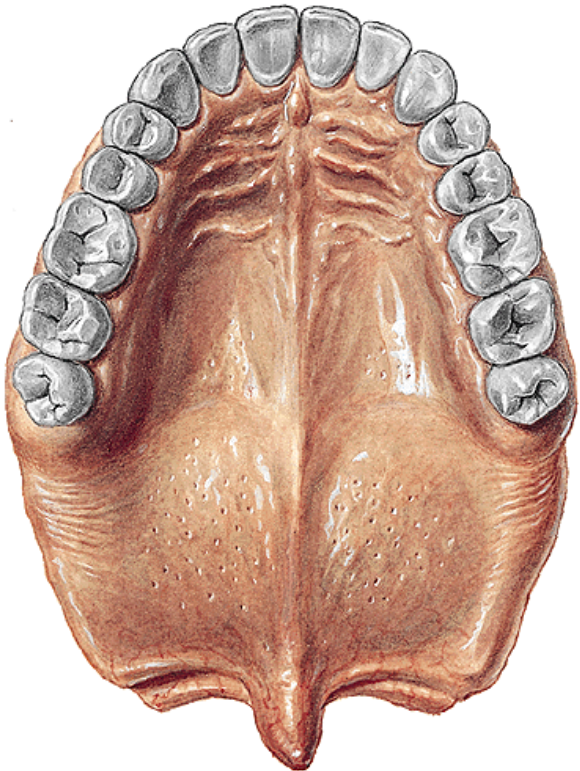
46. Vzorce dočasného a stálého chrupu, značení zubů, prořezávání zubů

## Vyjmenujte svaly měkkého patra:

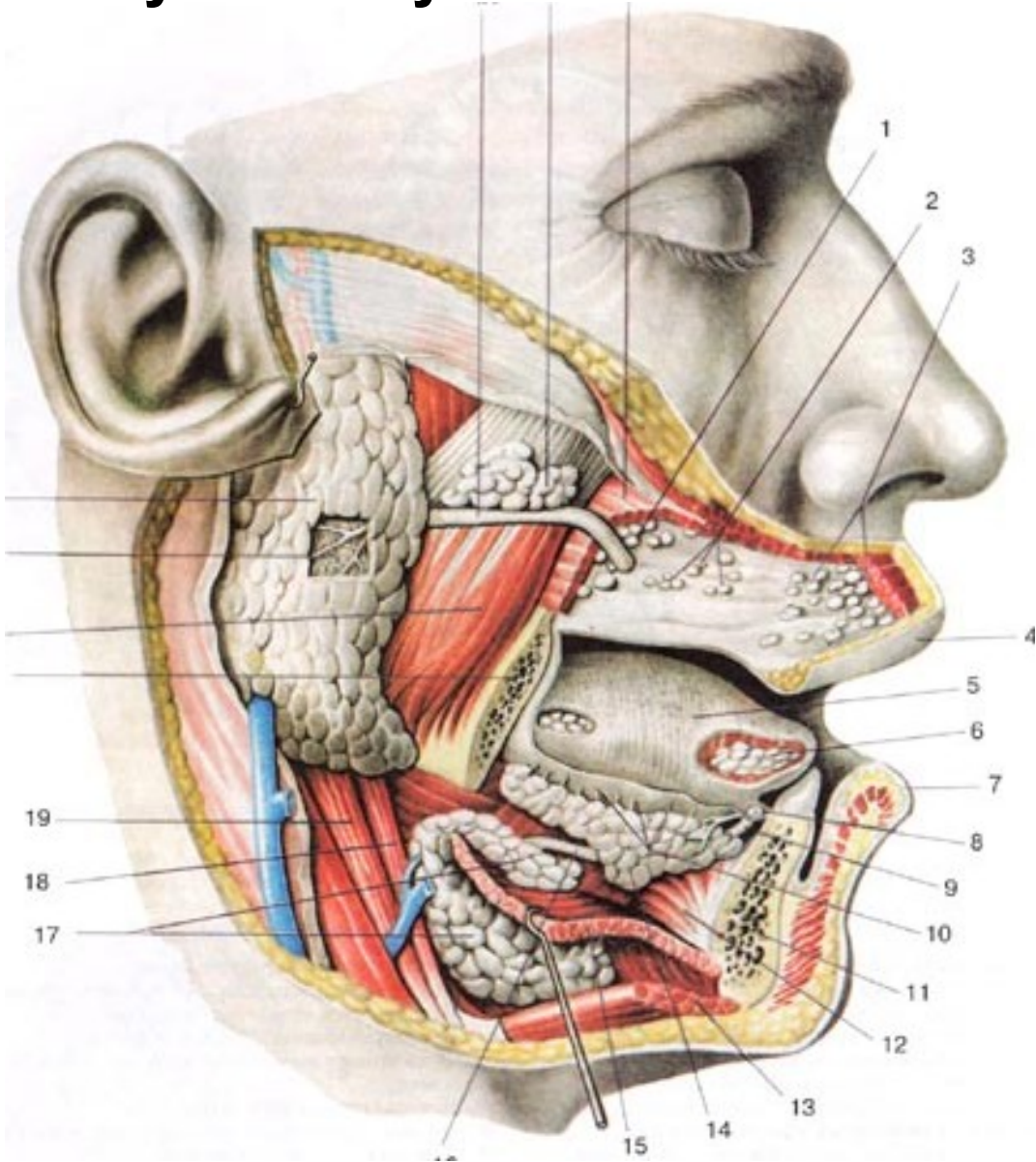
**O:**

51. Tvrdé patro: stavba, vaskularizace a inervace

52. Měkké patro: svaly, vaskularizace a inervace



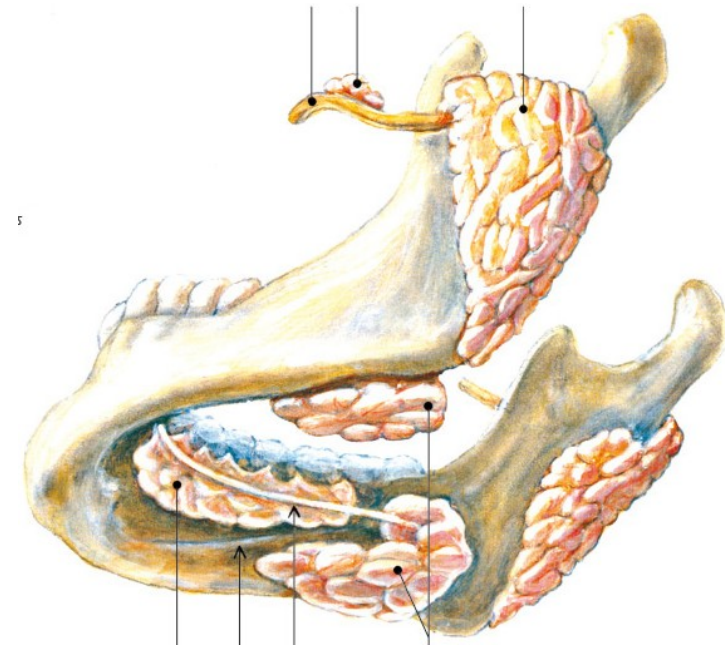
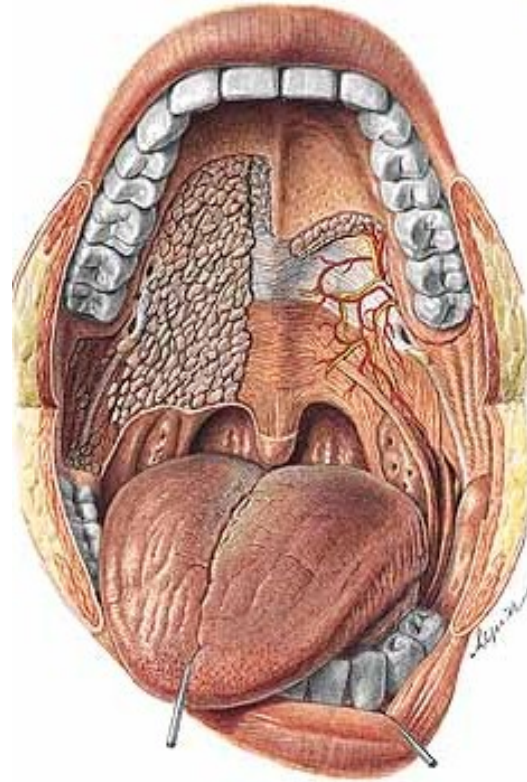
# Kde se otvírají vývody velkých slinných žláz?:



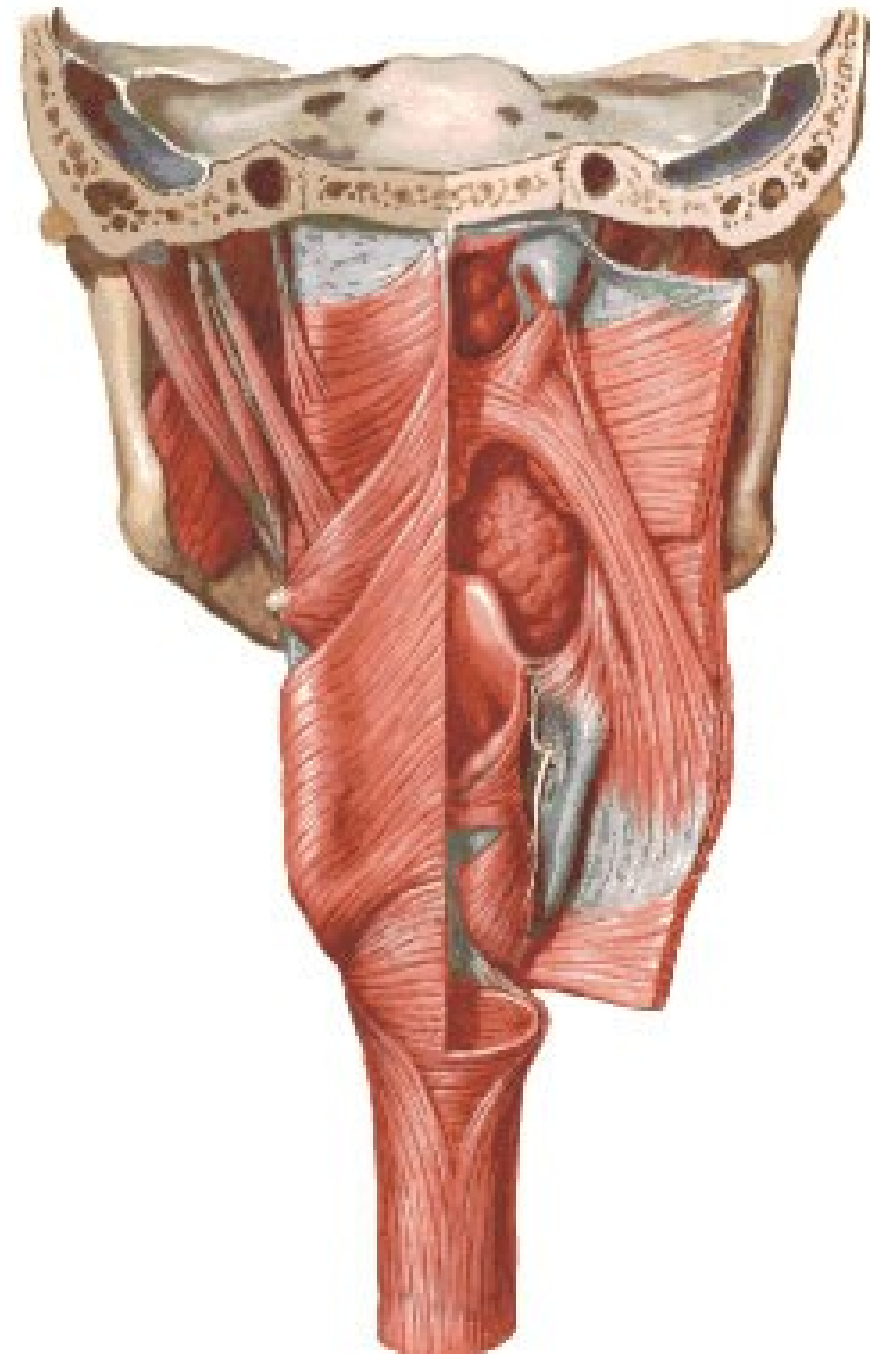
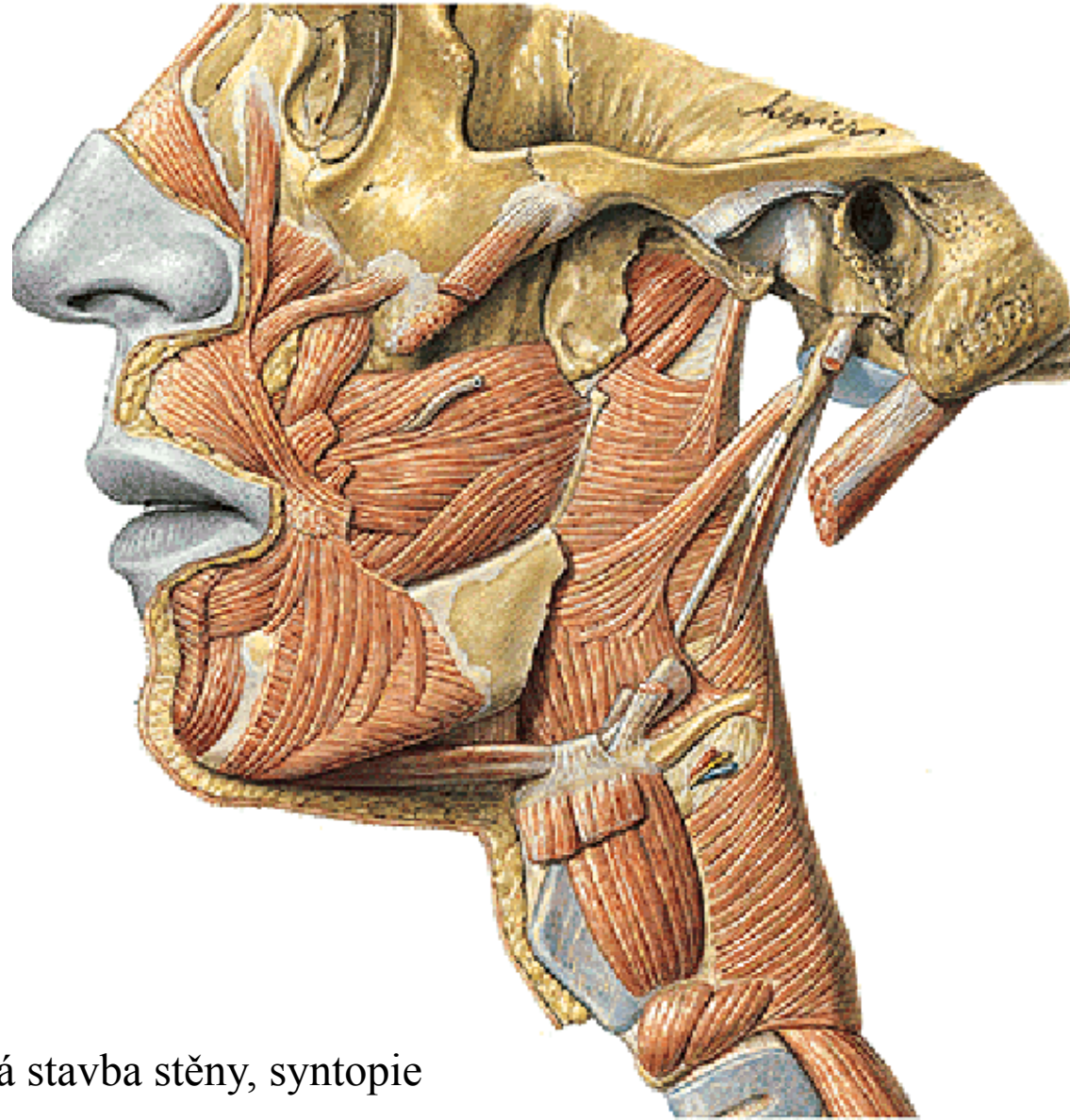
O:

53. Velké slinné žlázy, uložení a průběh jejich vývodů

54. Slinné žlázy, inervace



**Vyjmenujte svaly pharyngu:**



**O:**

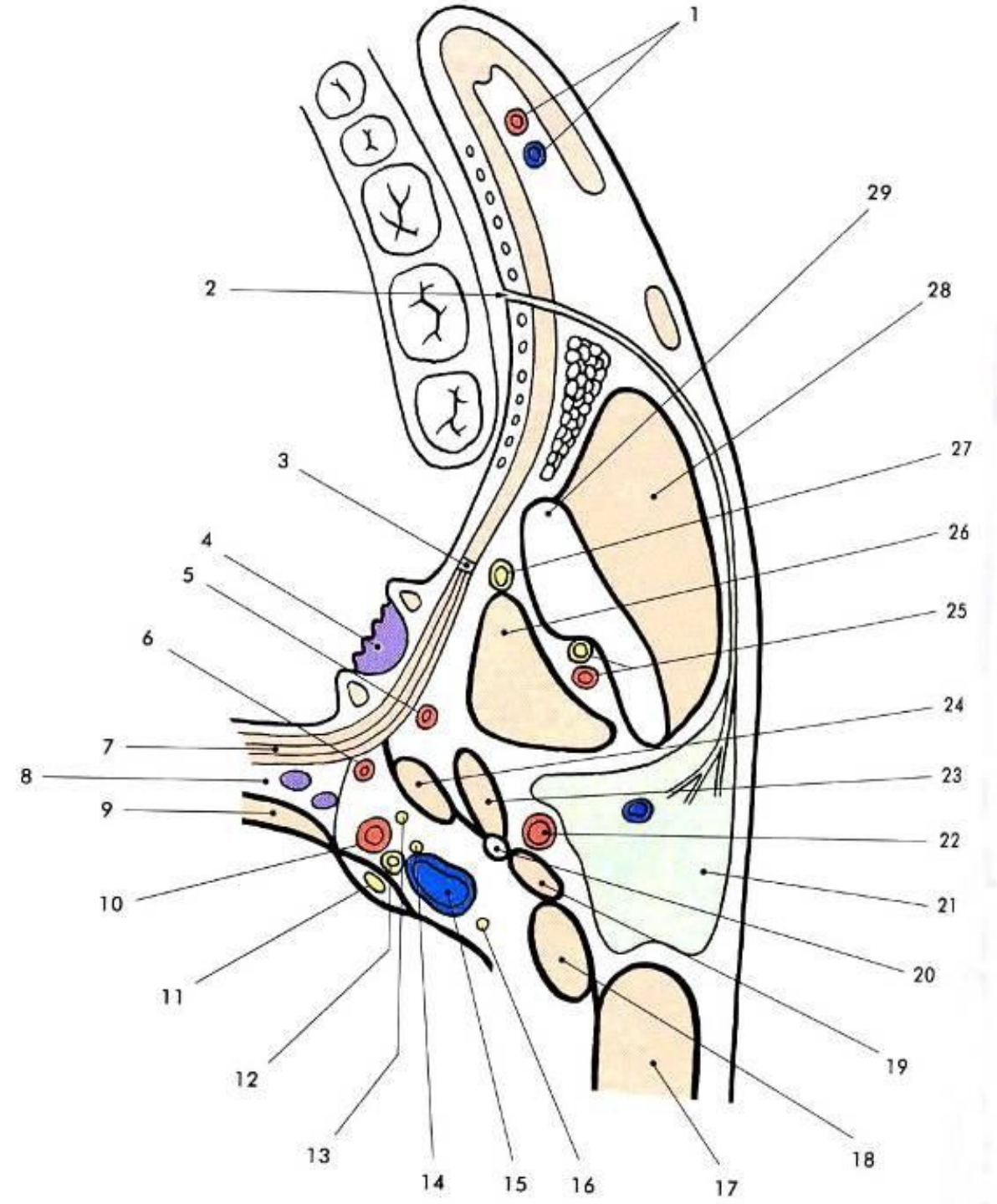
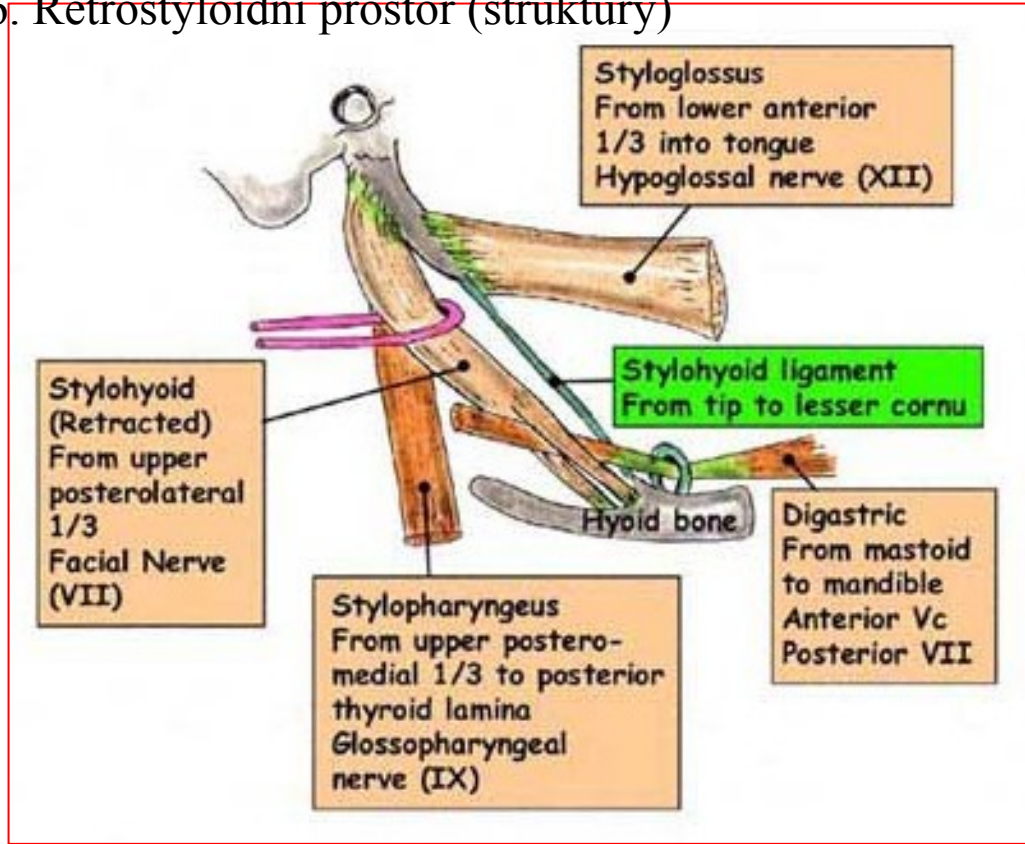
55. Hltan: úseky, obecná stavba stěny, syntopie

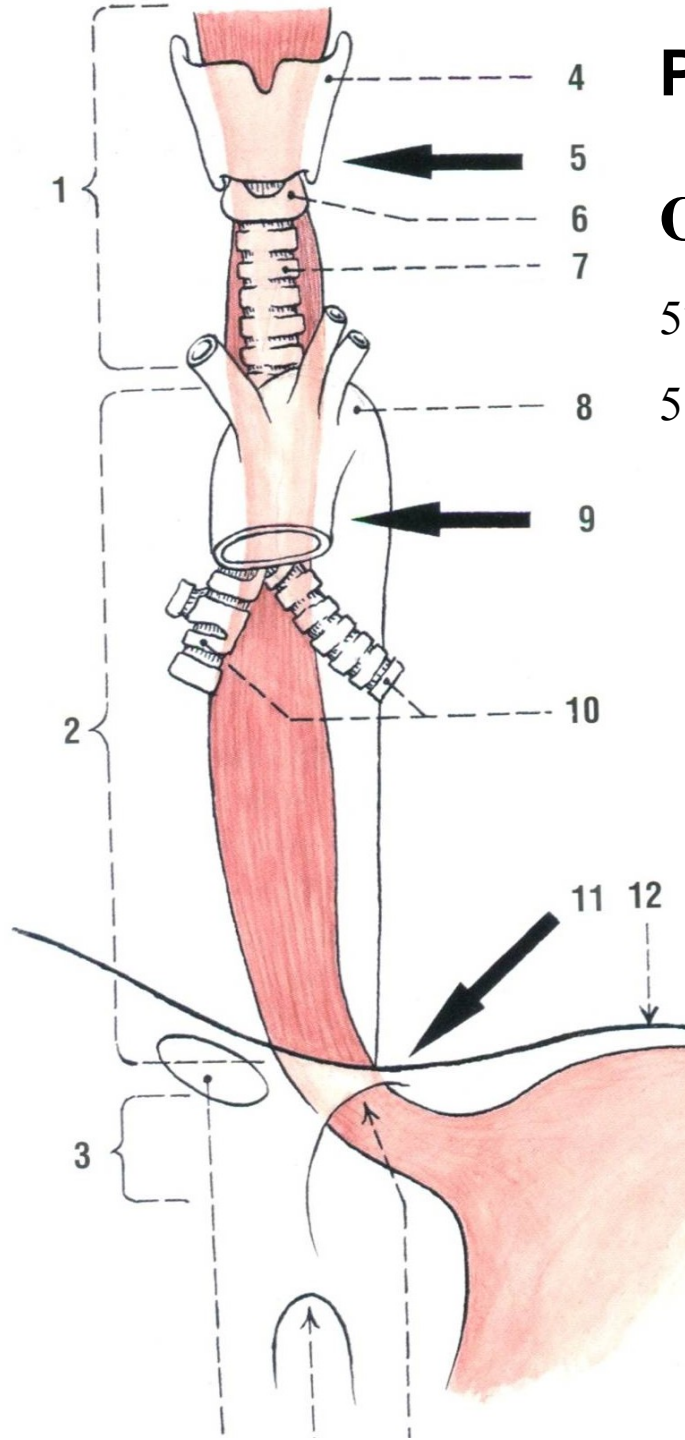
56. Hltan: svaly, inervace



# Popište co tvoří styloidní septum:

- O:
- 14. Parafaryngeální prostor (ohraničení, struktury)
- 15. Prestyloidní prostor (struktury), styloidní septum
- 16. Retrostyloidní prostor (struktury)



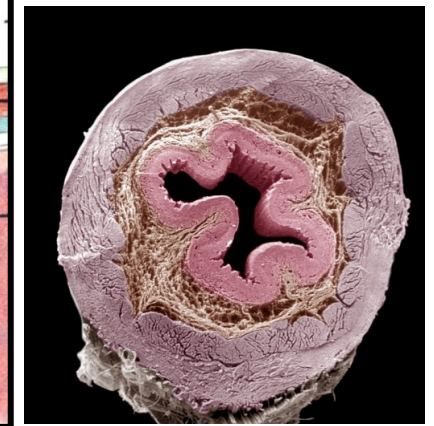
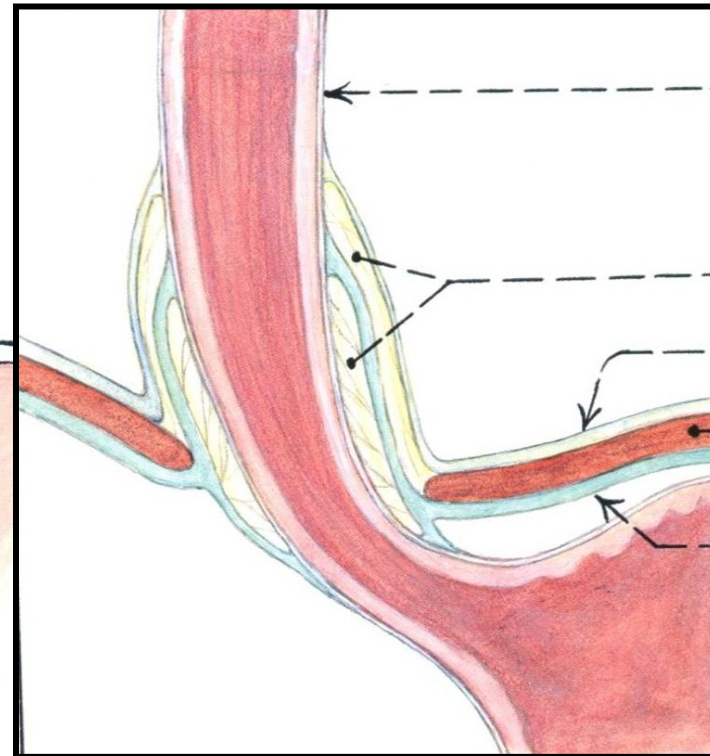


**Popište zúžení jícnu:**

**O:**

57. Jícen: stavba stěny, průběh, syntopie, fyziologická zúžení

58. Jícen: vaskularizace a inervace

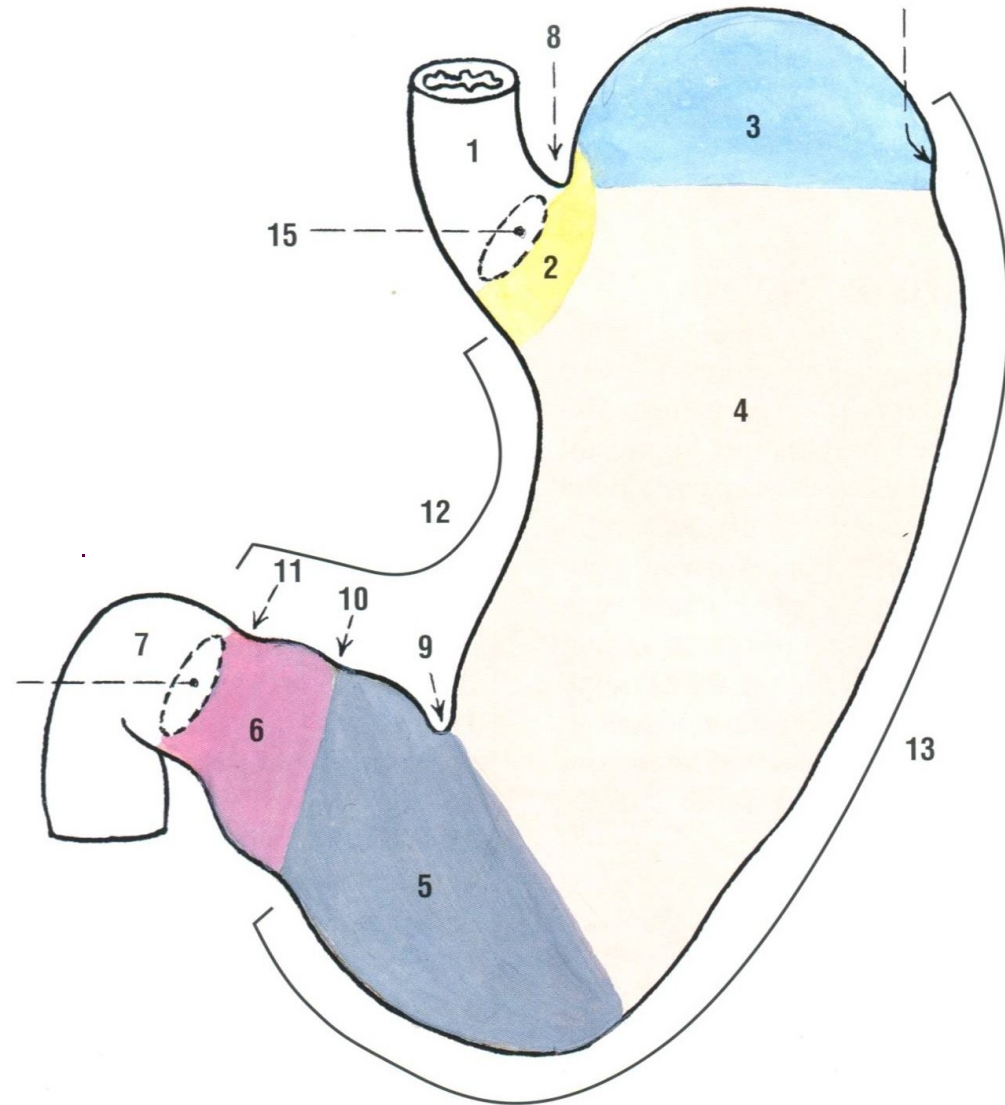


# Popište svalovinu žaludku:

O:

59. Žaludek: popis, stavba stěny, syntopie

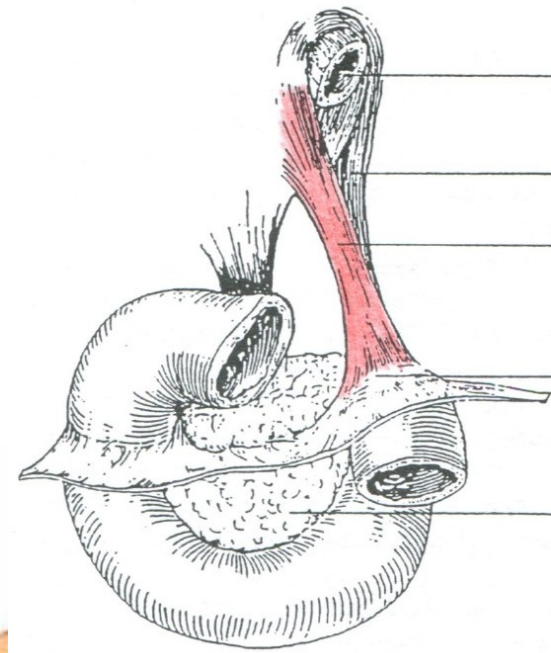
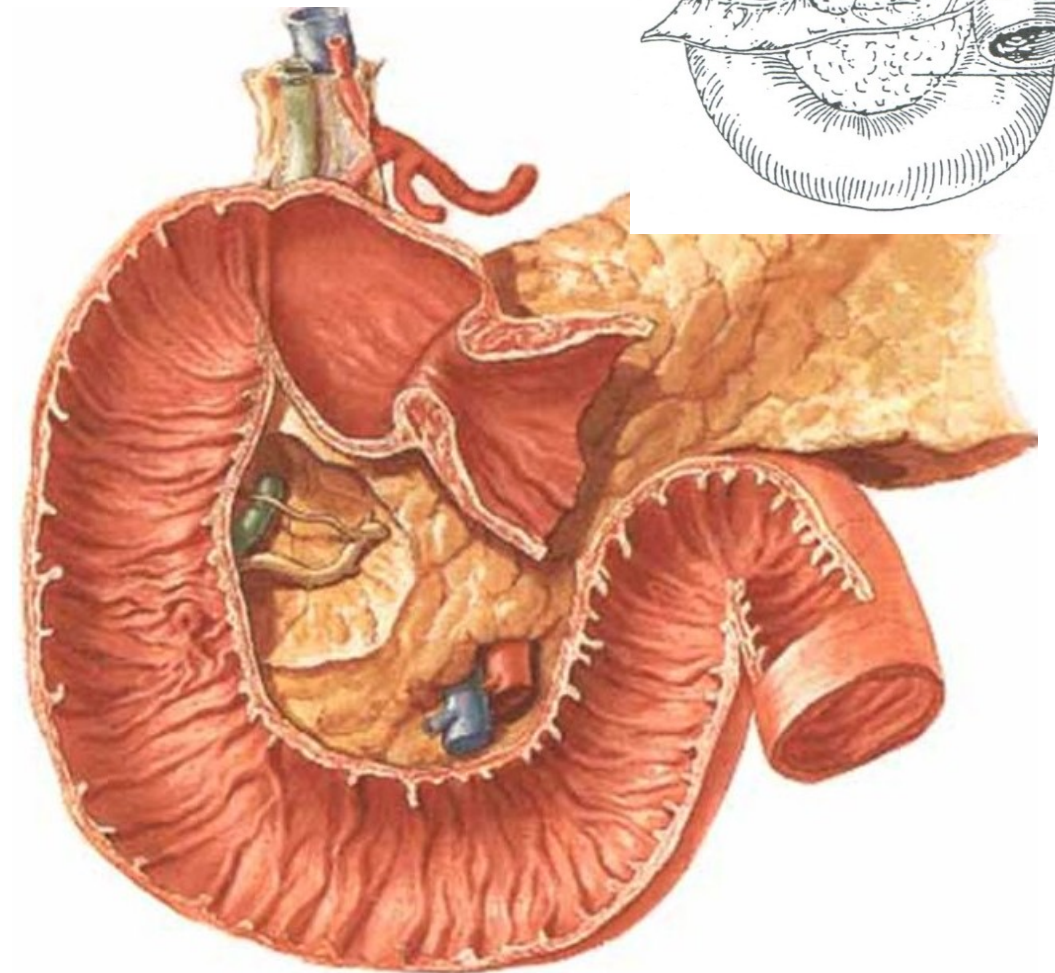
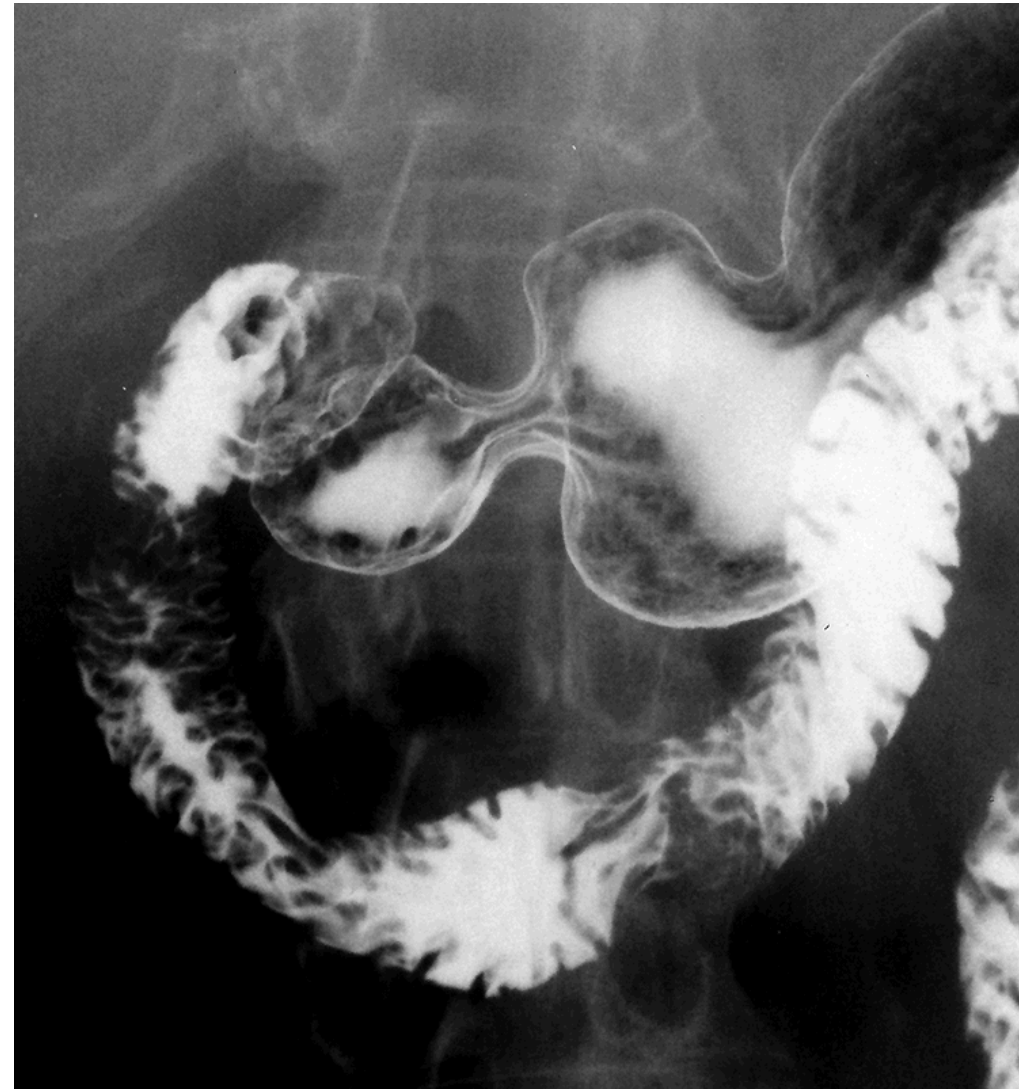
60. Žaludek: vaskularizace a inervace



# Pojmenujte části duodena:

O:

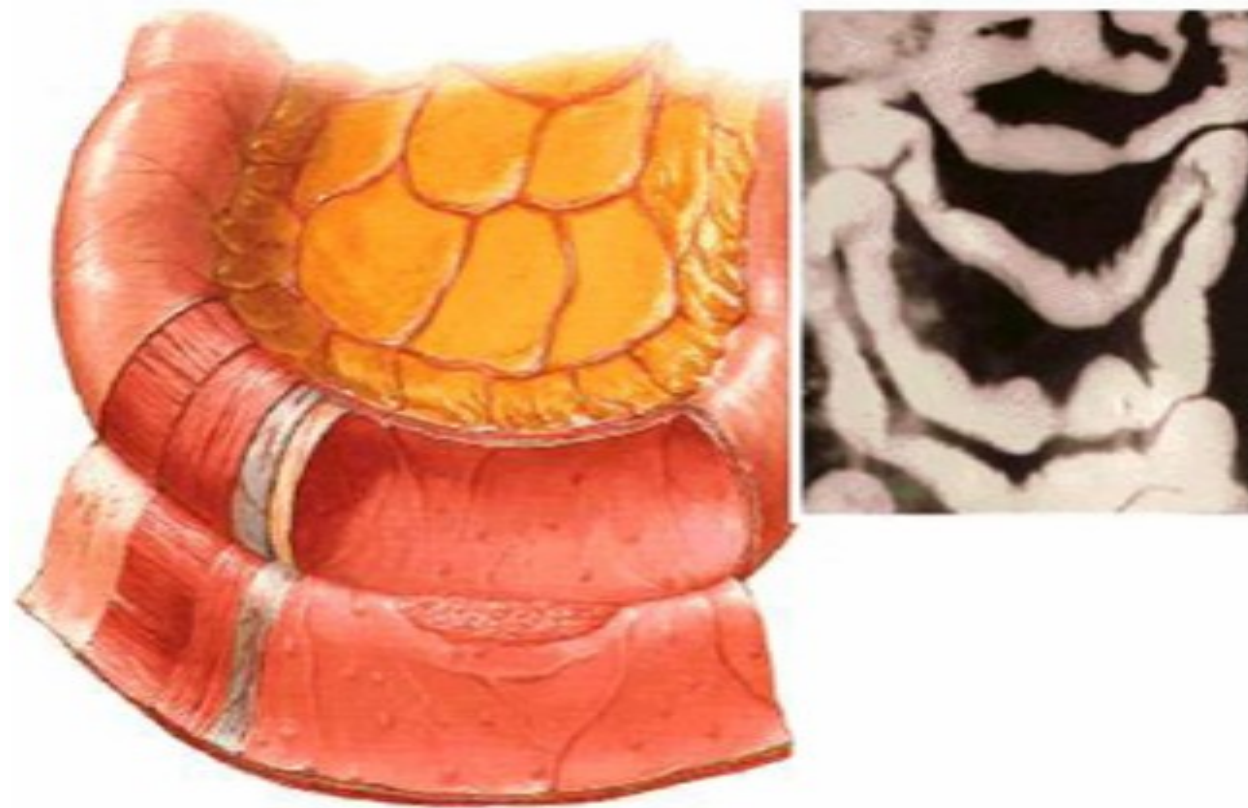
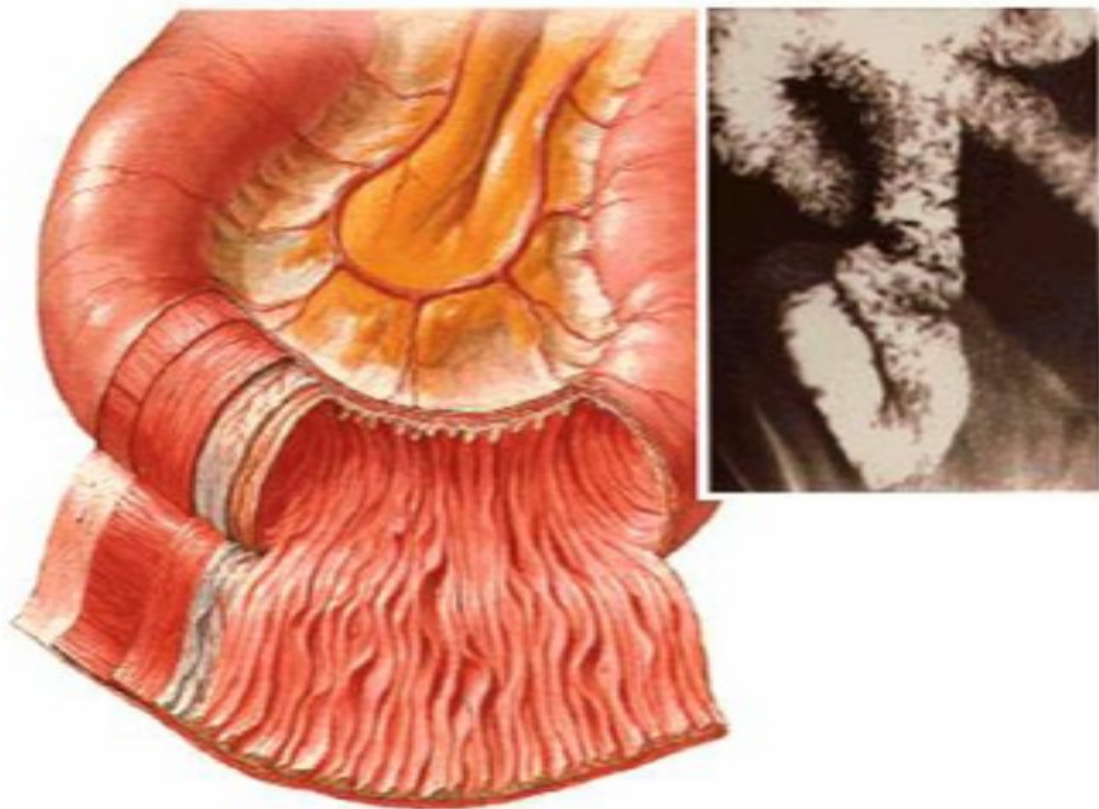
62. Duodenum: části, průběh, vztah k peritoneu, vaskularizace



# Popište zozdíly mezi jejunem a ileem:

**O:**

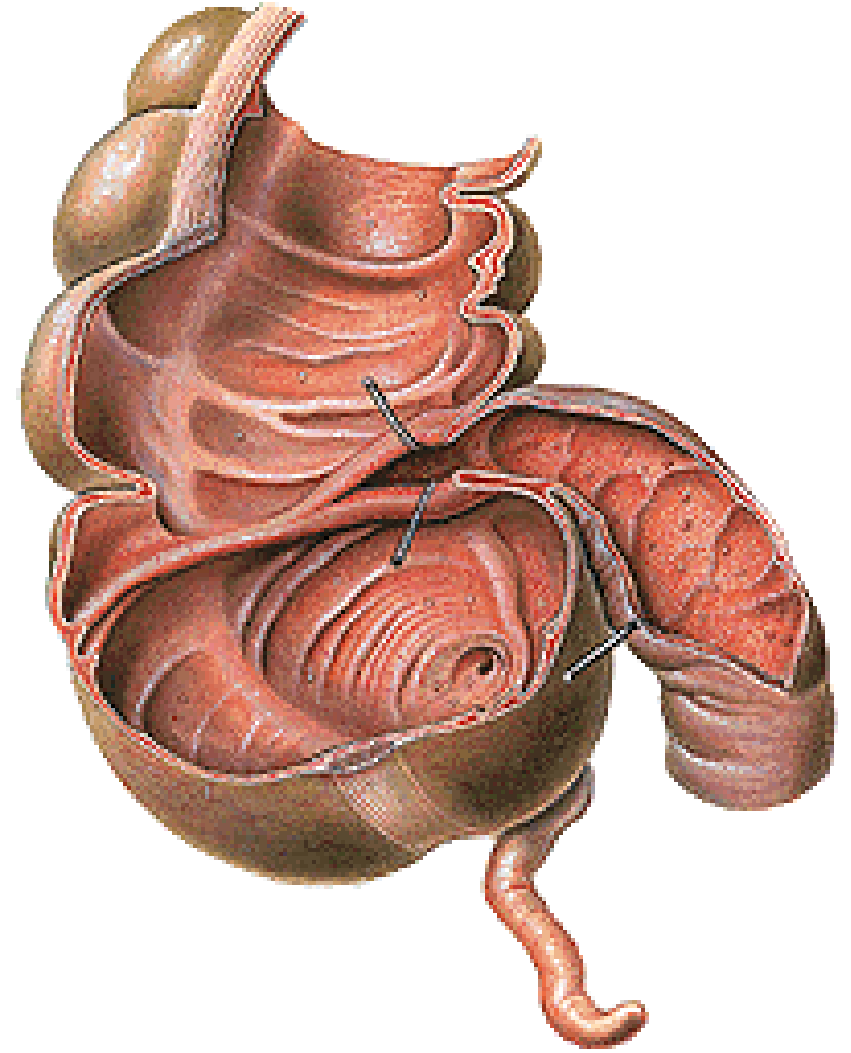
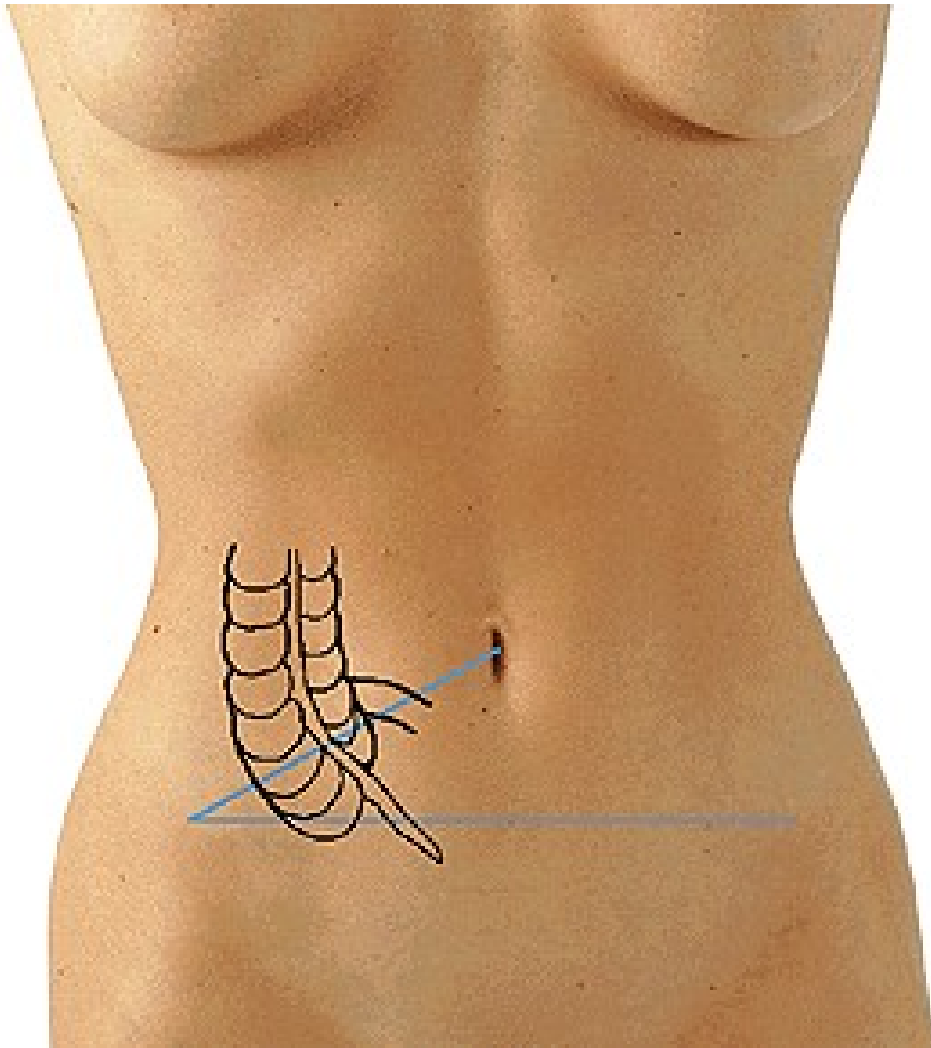
Tenké střevo: stavba stěny, rozdělení, vaskularizace



# Popište projekci apendixu na přední stěnu břišní:

**O:**

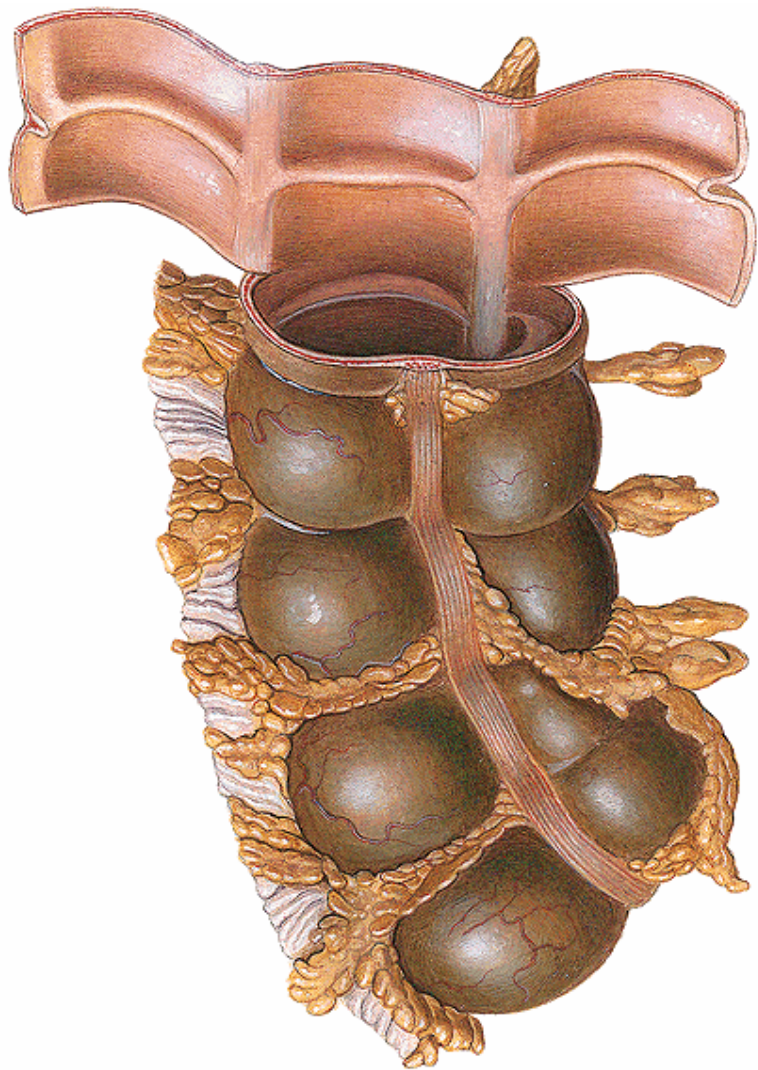
64. Caecum: stavba, apendix vermiformis, vztah k peritoneu, vaskularizace



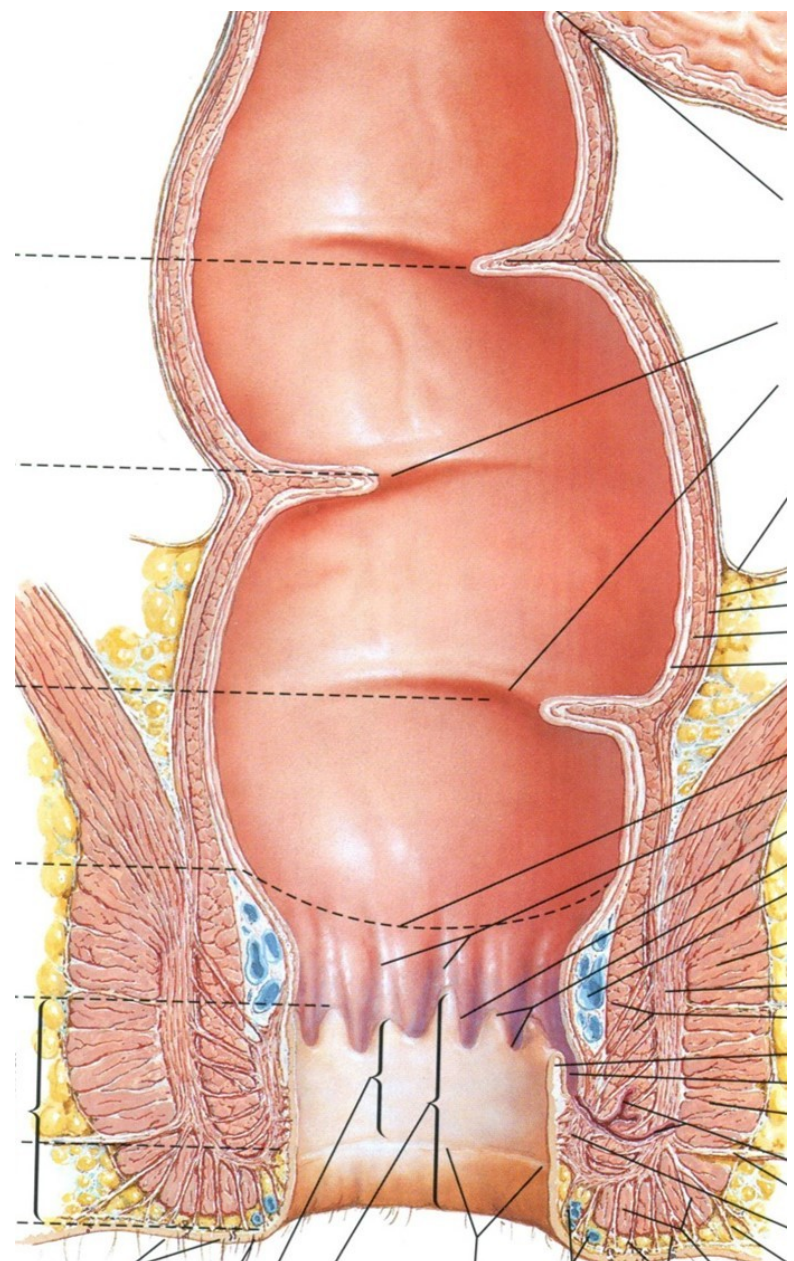
# Popište rozdíl - haustra a teniae:

O:

63. Tlusté střevo: části, stavba stěny, vztah k peritoneu, vaskularizace

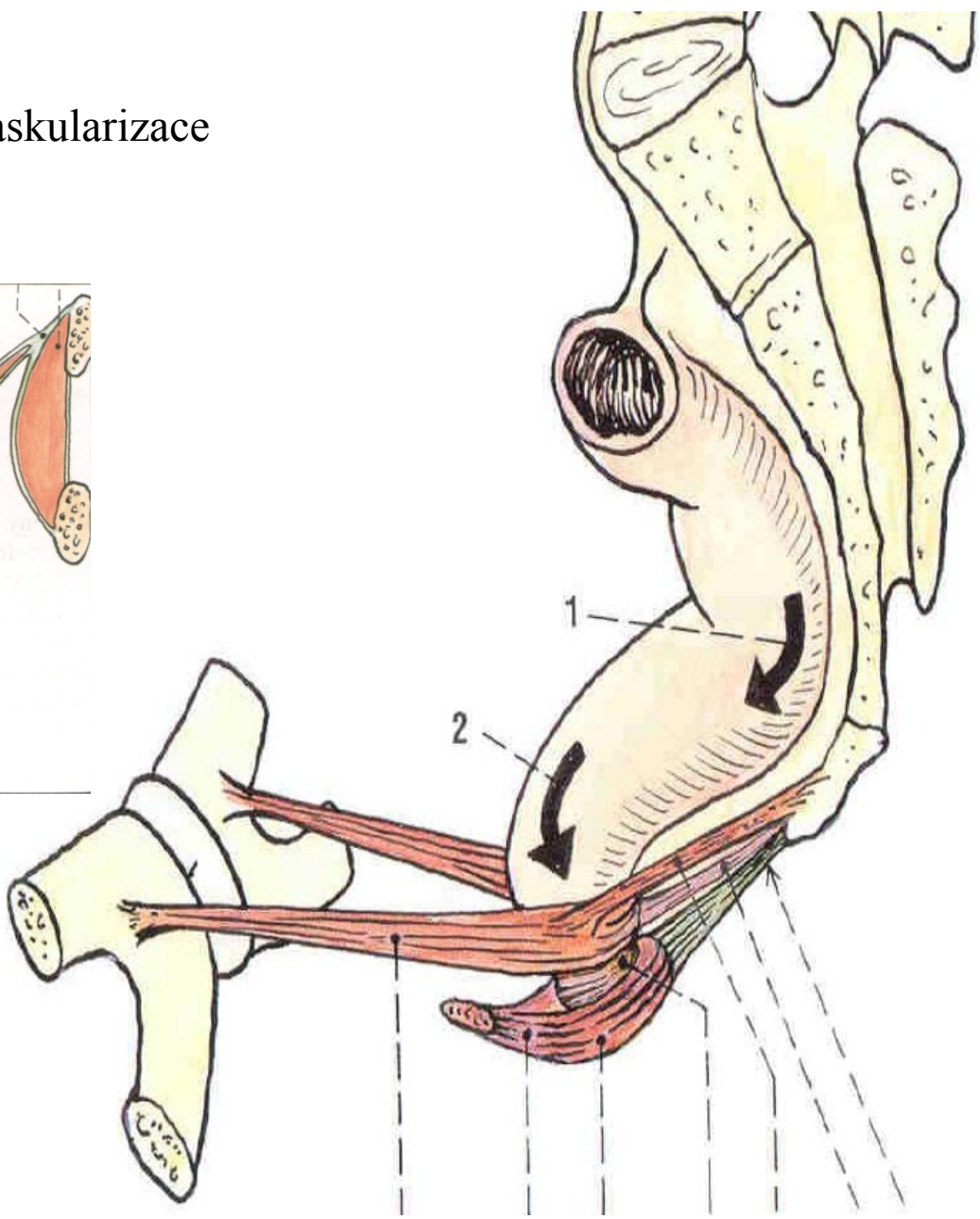
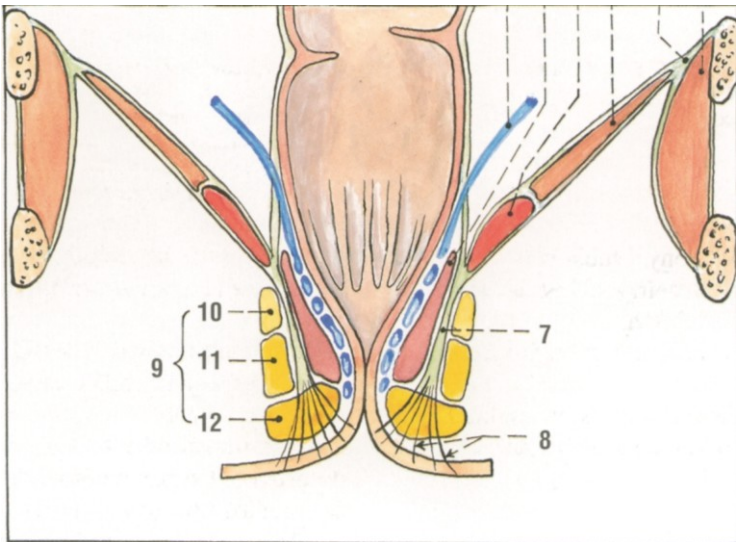


# Popište zakřivení recta (v rovině sagitální i frontální) :



**O:**

65. Rectum: stavba, syntopie, vaskularizace





## Popište otisky:

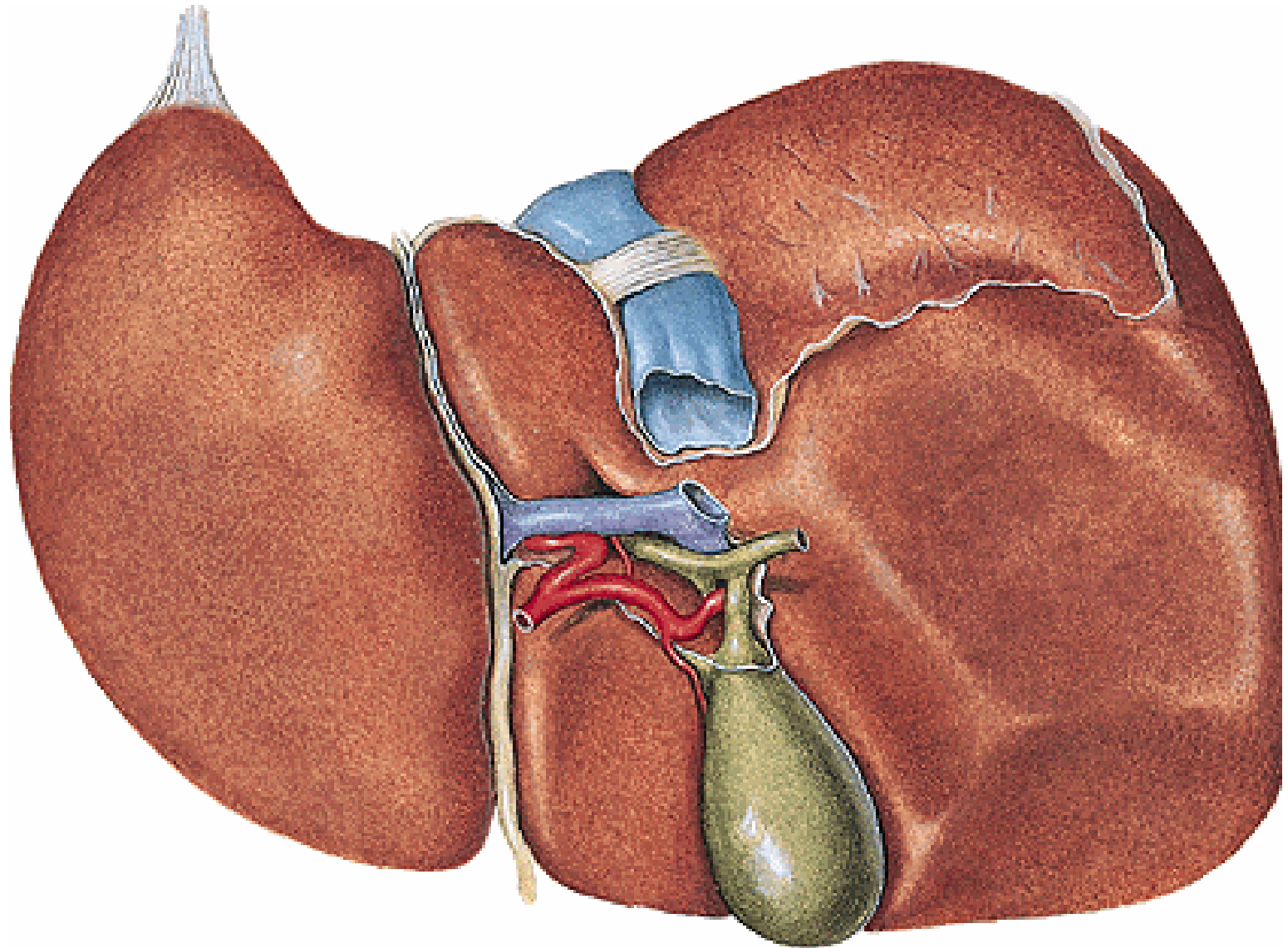
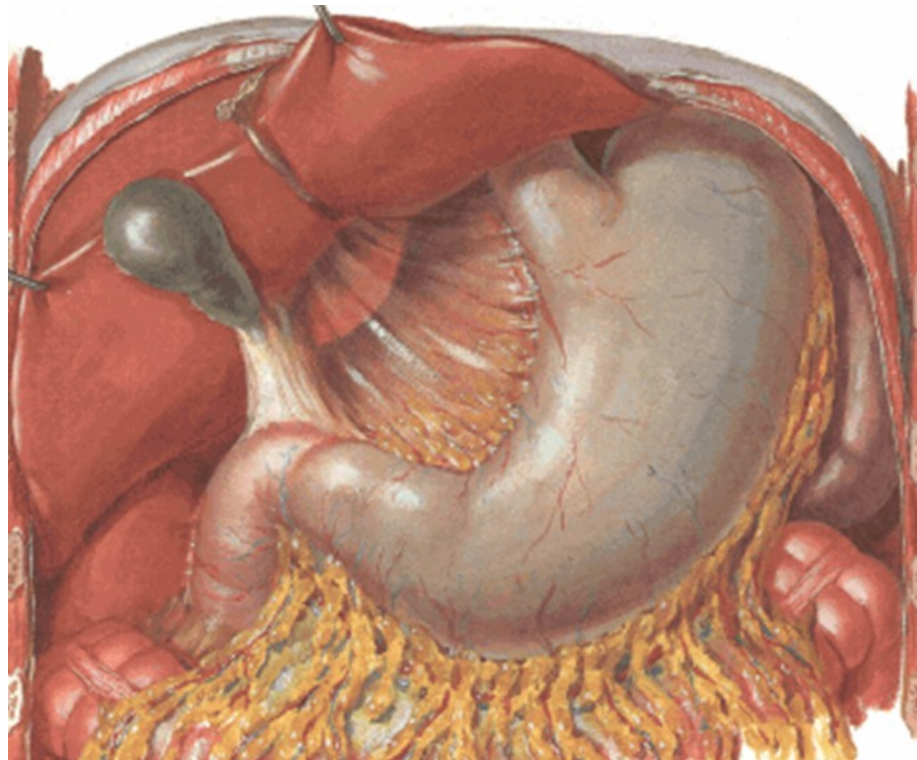
O:

66. Játra: zevní popis, stavba, syntopie,

67. Játra: nutritivní krevní zásobení

68. Játra: funkční krevní zásobení, v. portae

69. Játra: vývodné cesty žlučové

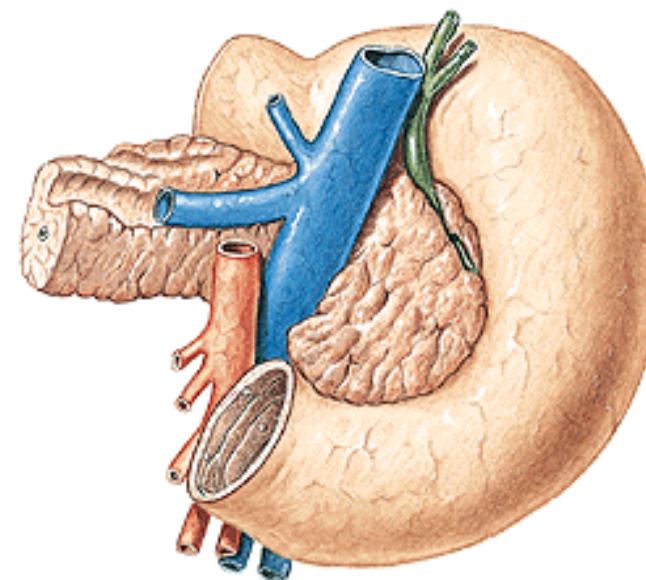
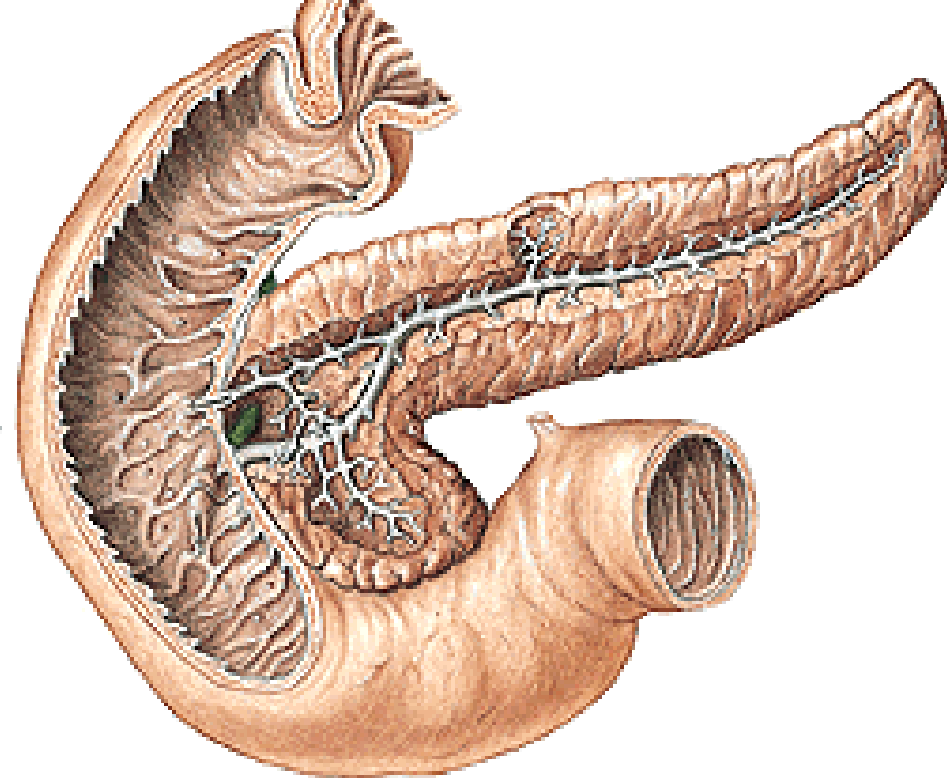
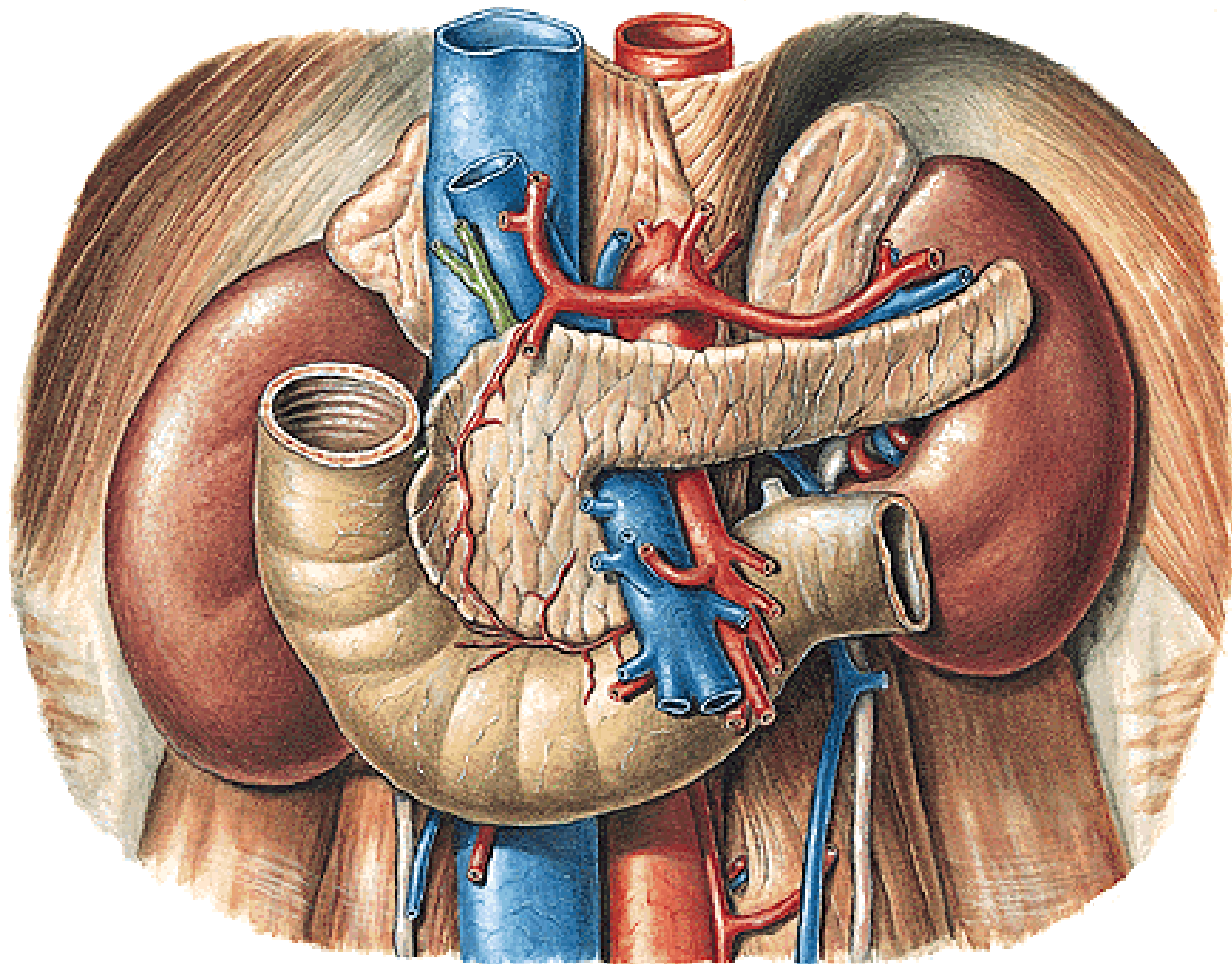




# Jaký je vztak pancreatu k peritoneu?:

O:

71. Slinivka břišní: stavba, syntopie, vaskularizace

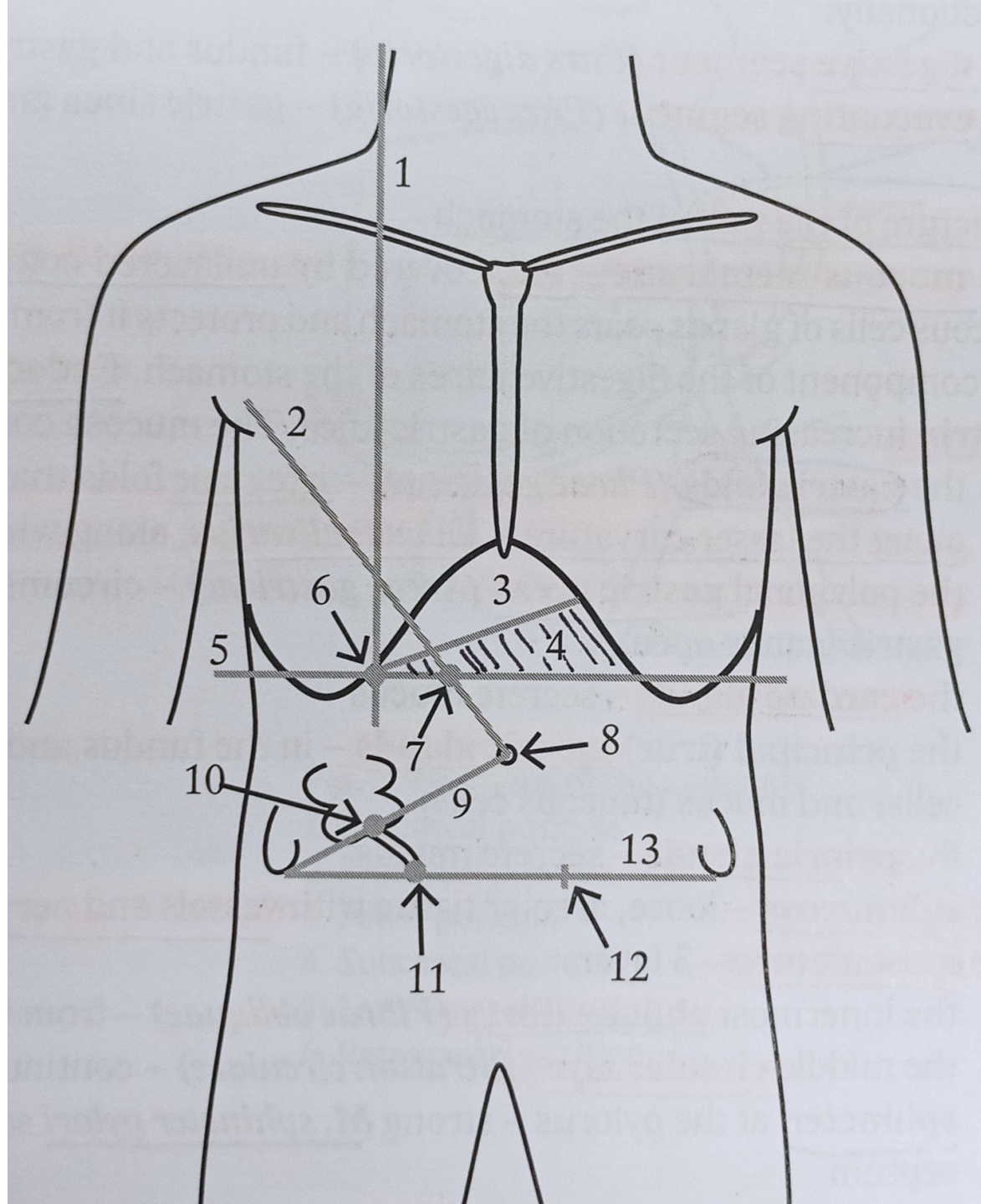




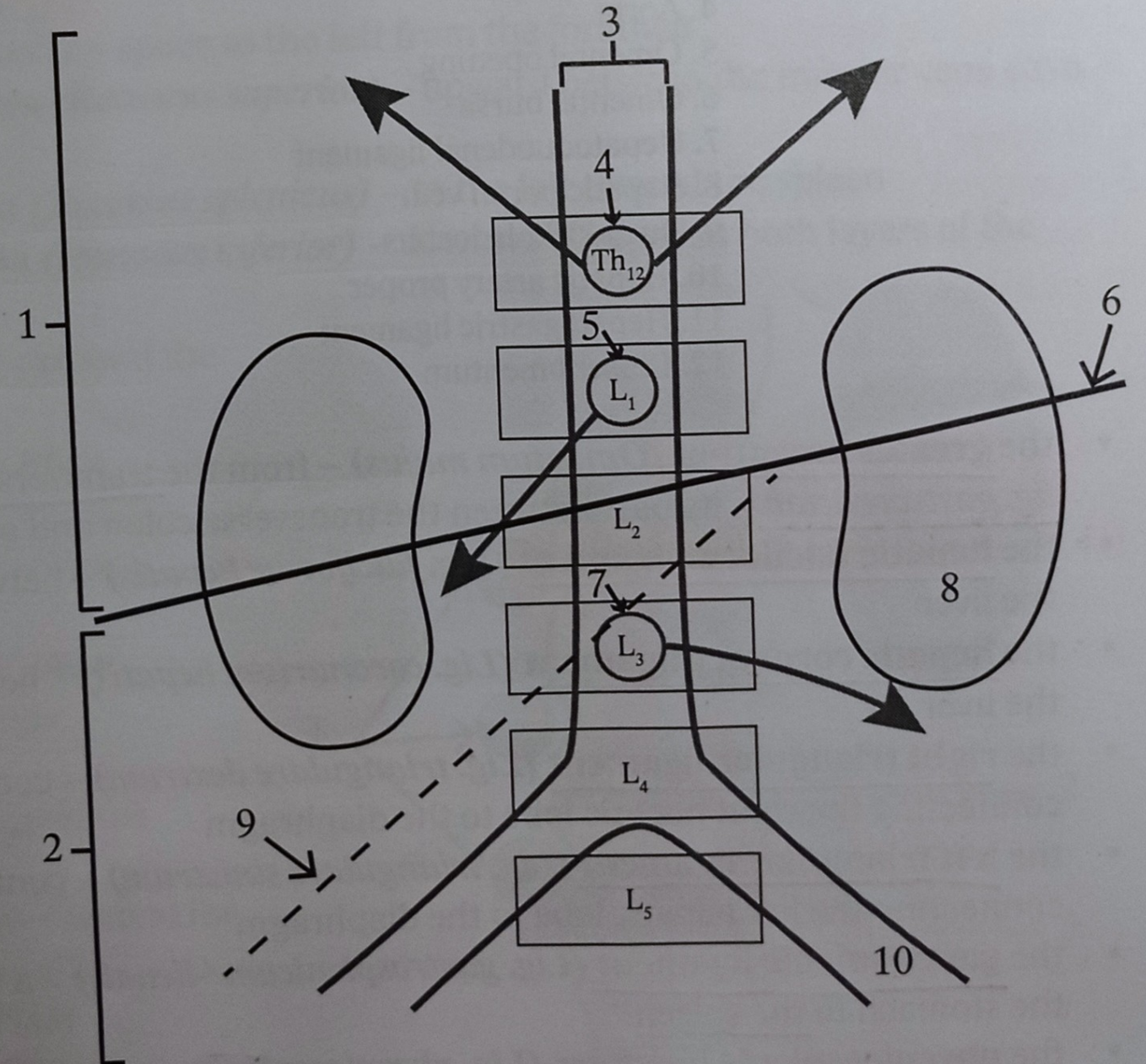
# Popište projekci orgánů na přední stěnu břicha:

**O:**

- 32. Rozdělení krajin břicha (orientační čáry)
- 33. Stavba stěny břicha
- 34. Projekce orgánů na přední stěnu břicha
- 35. Reg. umbilicalis
- 36. Canalis inguinalis
- 37. Supramezokolická část dutiny peritoneální
- 38. Inframezokolická část dutiny peritoneální
- 39. Retroperitoneální prostor
- 40. Peritoneum – duplikatury
- 41. Peritoneum – recesy



# Části dutiny břišní:



**O:** minulý semestr:  
**Jaký sval je označený šipkou?**

