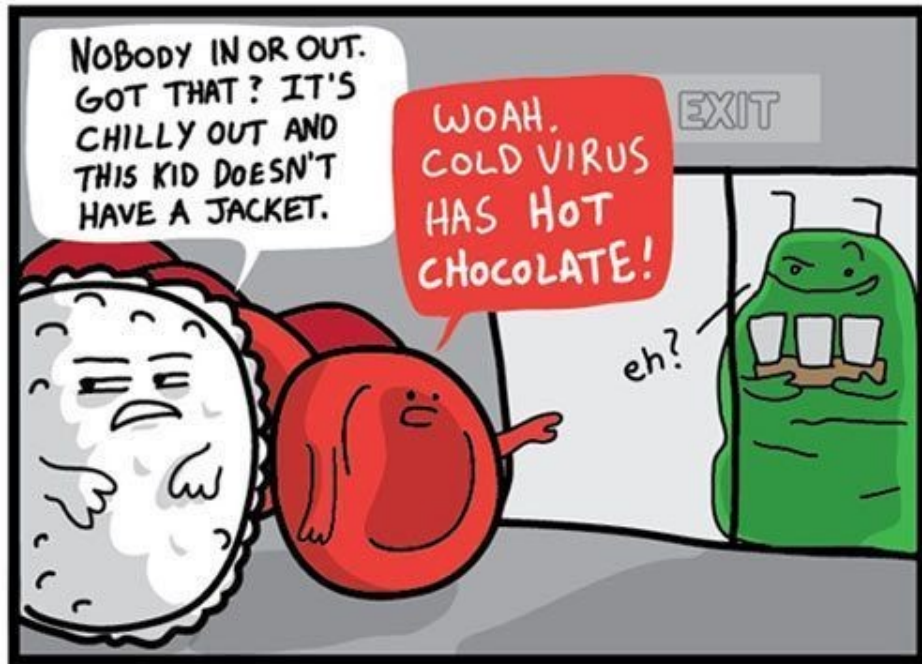


WHITE BLOOD CELL VS. THE COMMON COLD

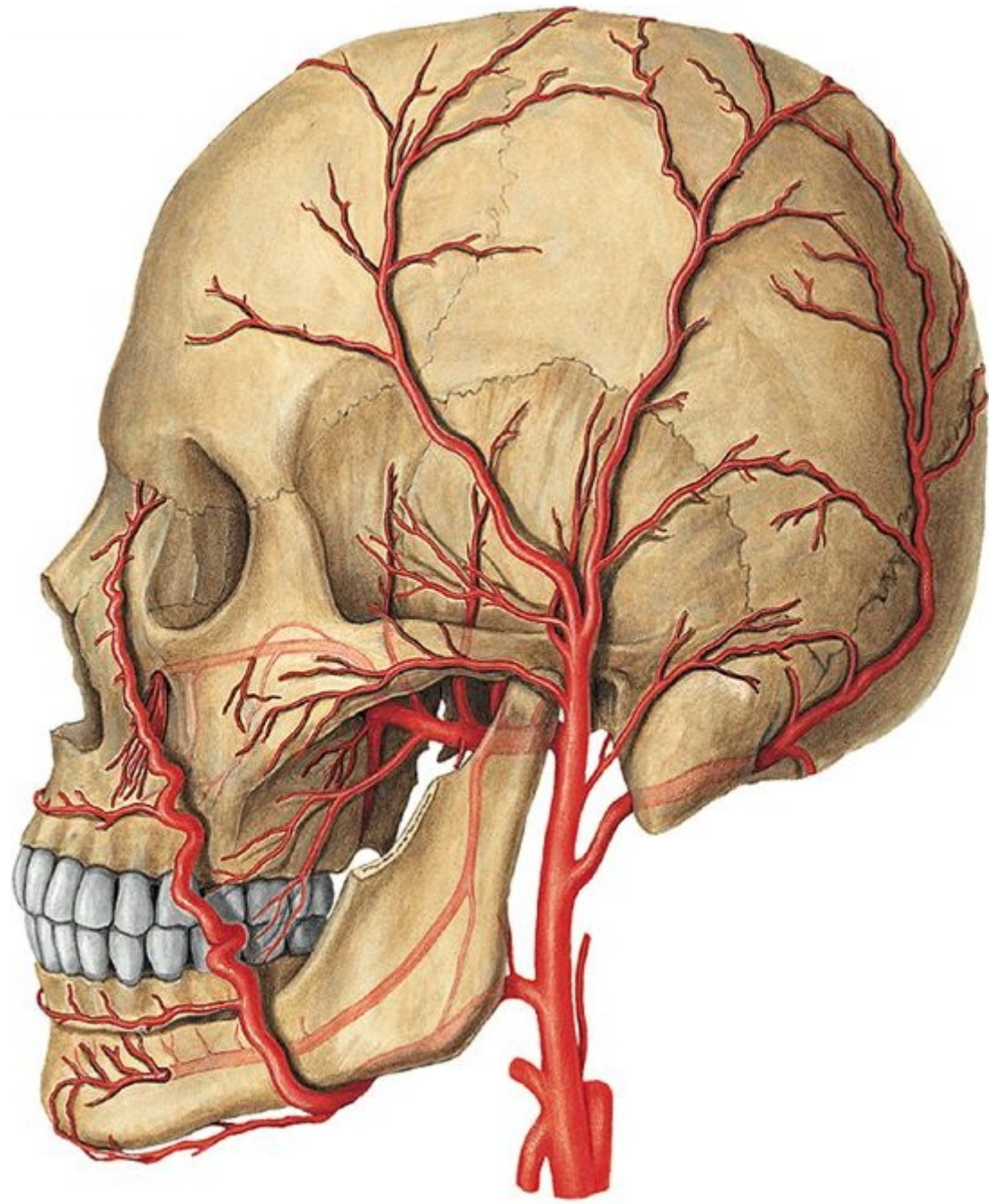
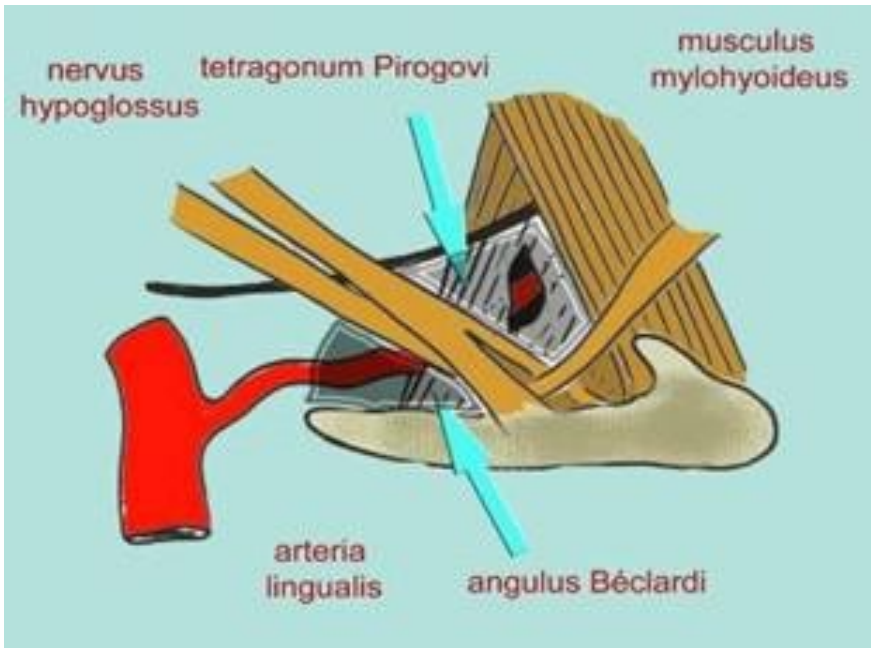


arterie, vény, lymfa

3. seminář

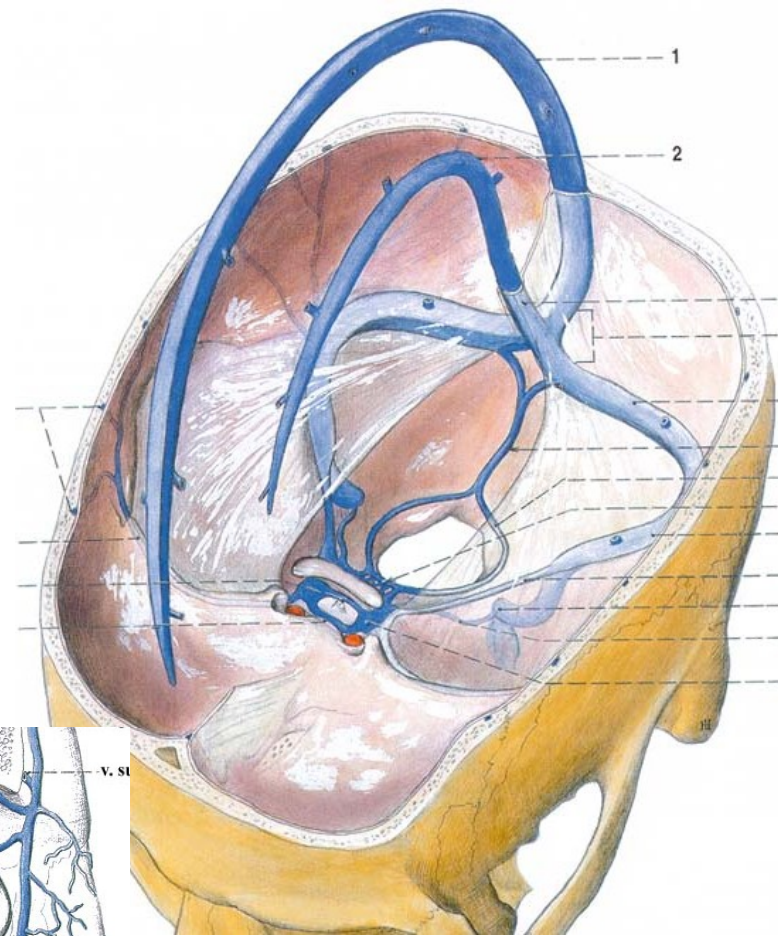
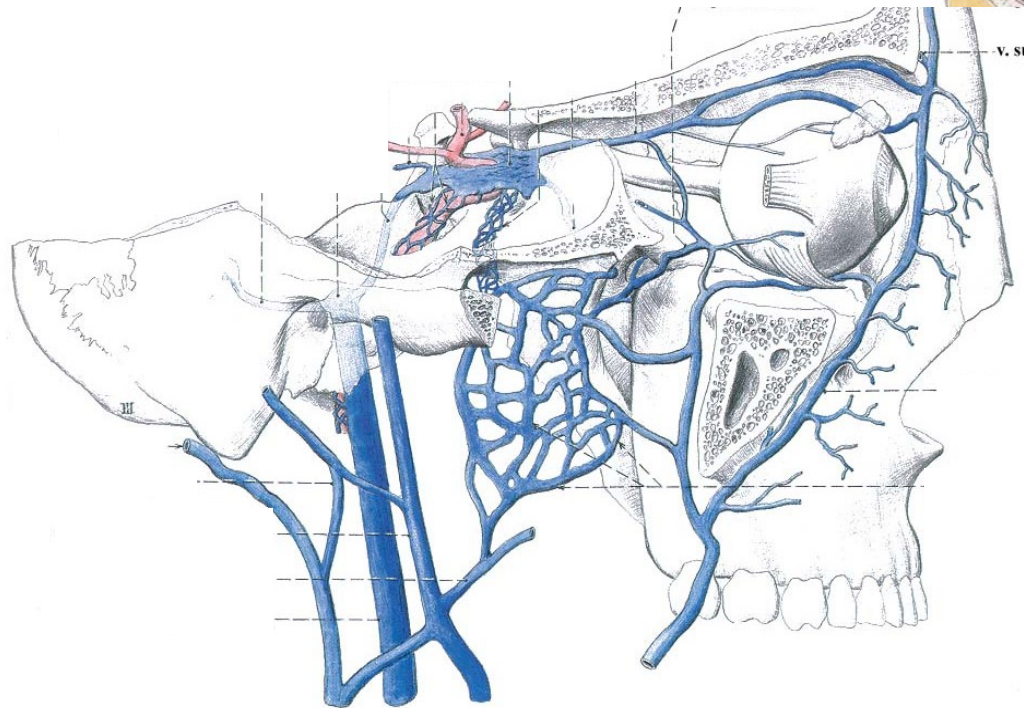
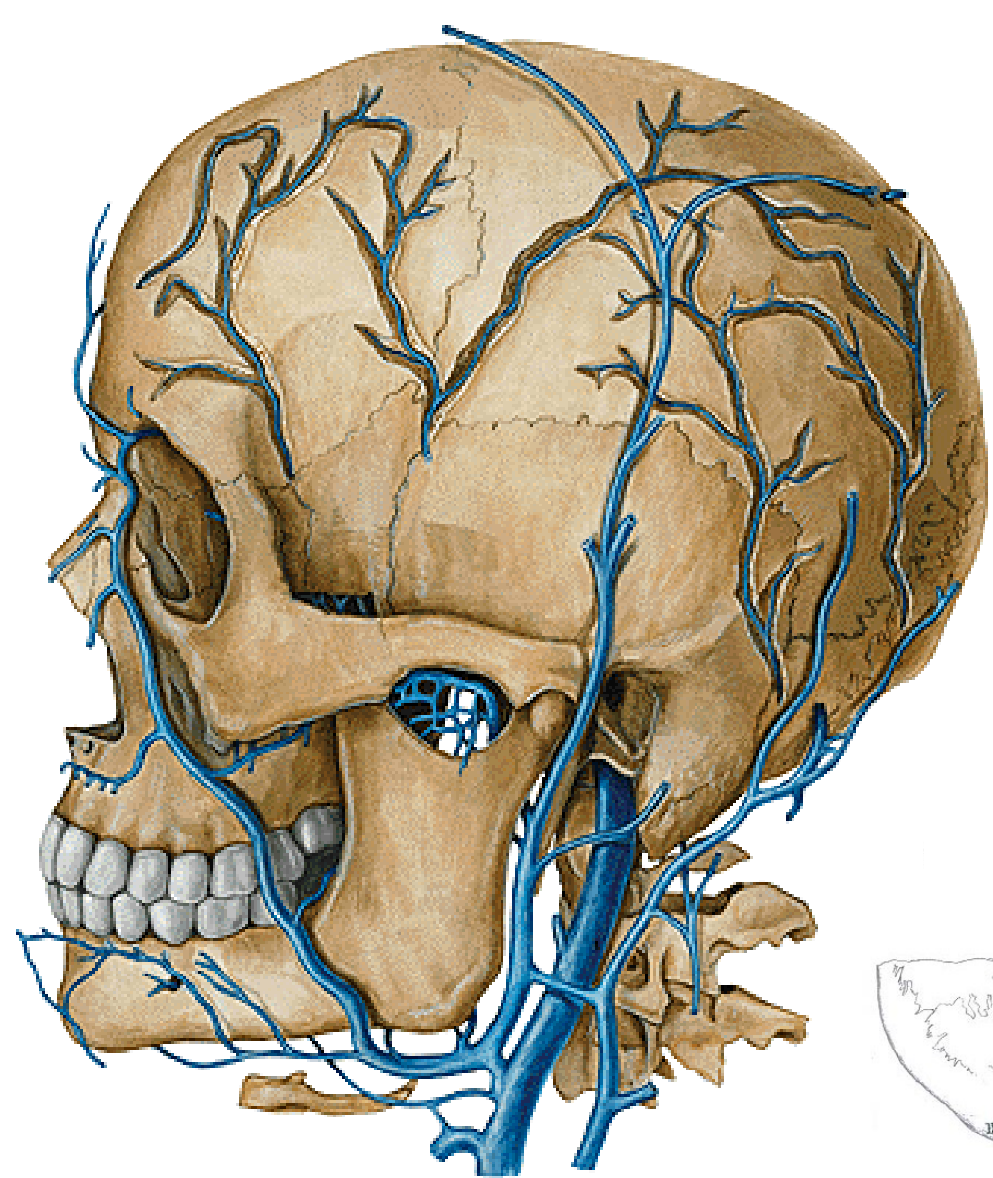


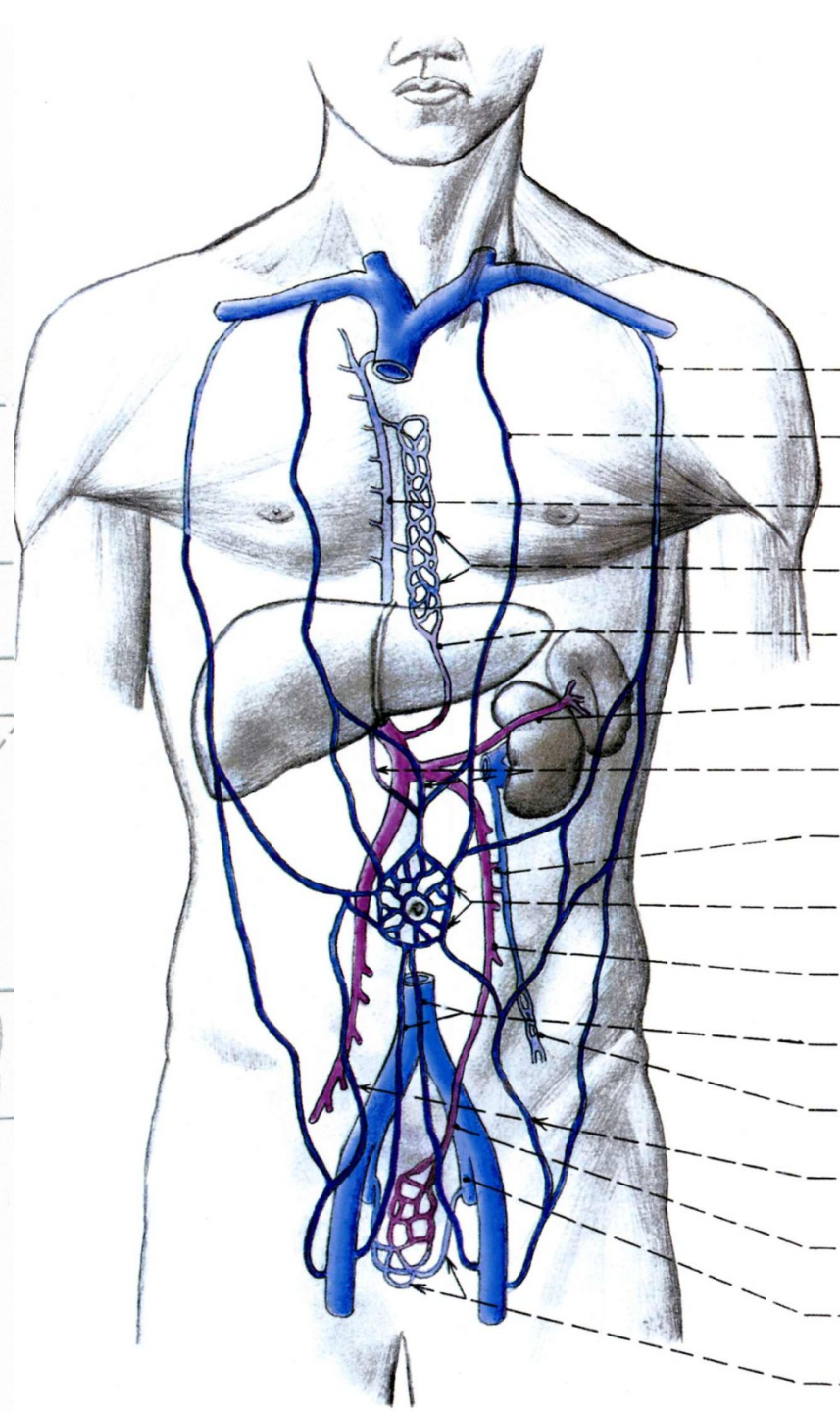
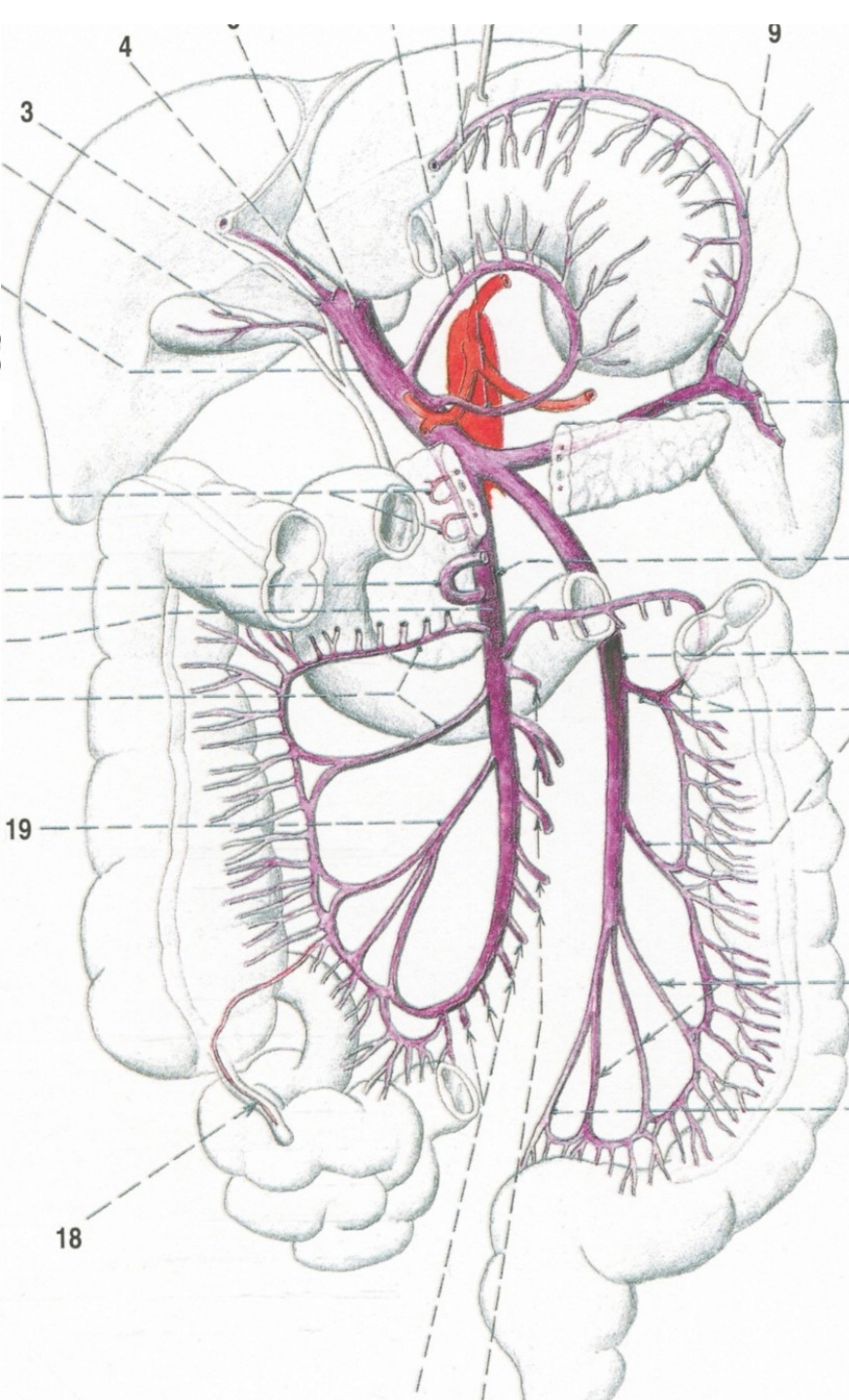
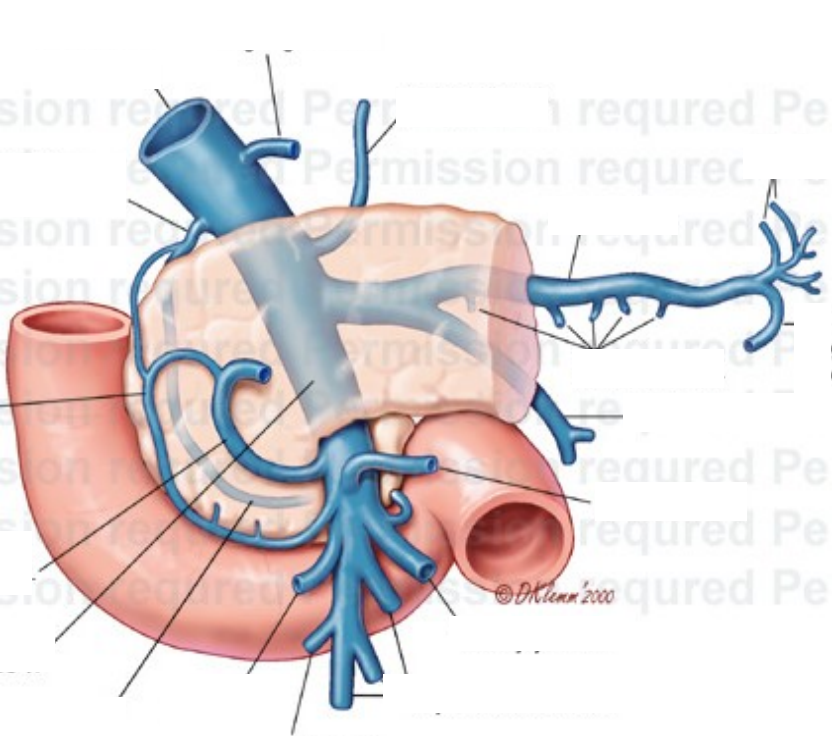
1. Aorta, části a průběh
2. Arcus aortae, průběh a základní větve
3. Aorta thoracica, průběh a základní větve
4. Arteria carotis externa, ventrální větve
5. Arteria carotis externa, terminální větve
6. Arteria carotis externa, mediální a dorsální větve
7. Arteria carotis interna
8. Arteria subclavia, průběh a základní větve
9. Arteria vertebralis
10. Arteria thoracica interna
11. Arteria axillaris, průběh a základní větve
12. Arteria brachialis, průběh a základní větve
13. Hlavní tepny předloktí a ruky, jejich průběh a oblast zásobení
14. Aorta abdominalis, průběh a základní větve
15. Truncus coeliacus, hlavní větve, jejich průběh a oblast zásobení
16. Arteria mesenterica superior, hlavní větve a oblast zásobení
17. Arteria mesenterica inferior, hlavní větve a oblast zásobení
18. Arteria iliaca communis, Arteria iliaca interna, průběh, základní větve a oblast zásobení
19. Arteria iliaca externa, Arteria femoralis, průběh, základní větve a oblast zásobení
20. Arteria poplitea, Arteria tibialis anterior et posterior, průběh a oblast zásobení
21. Hlavní tepny nohy, jejich průběh a oblast zásobení

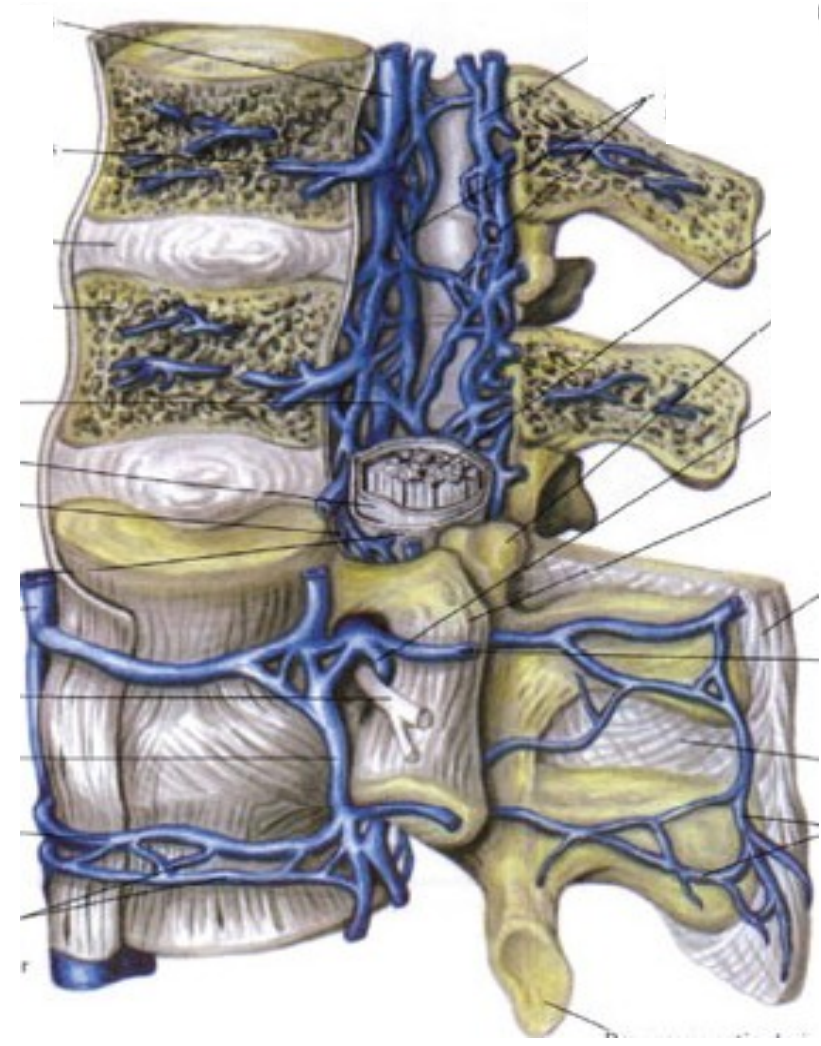
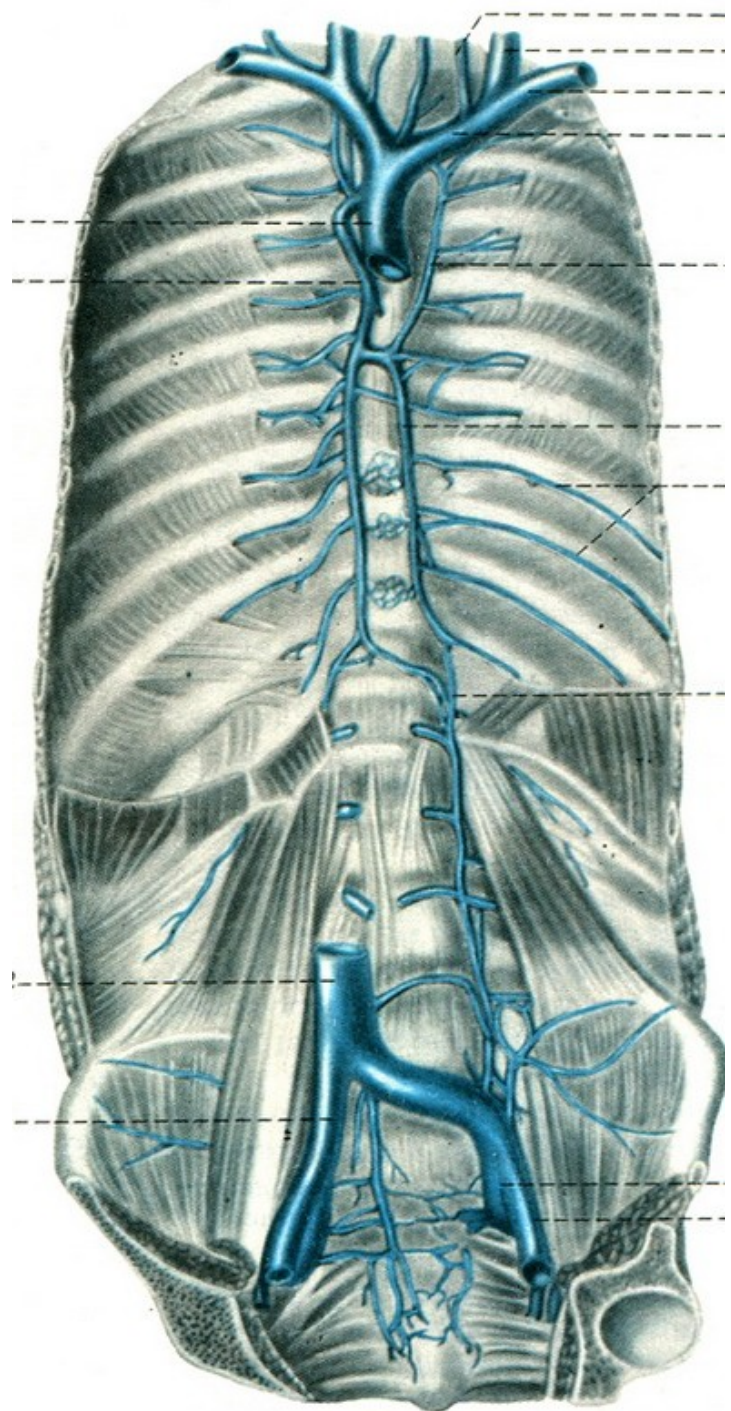


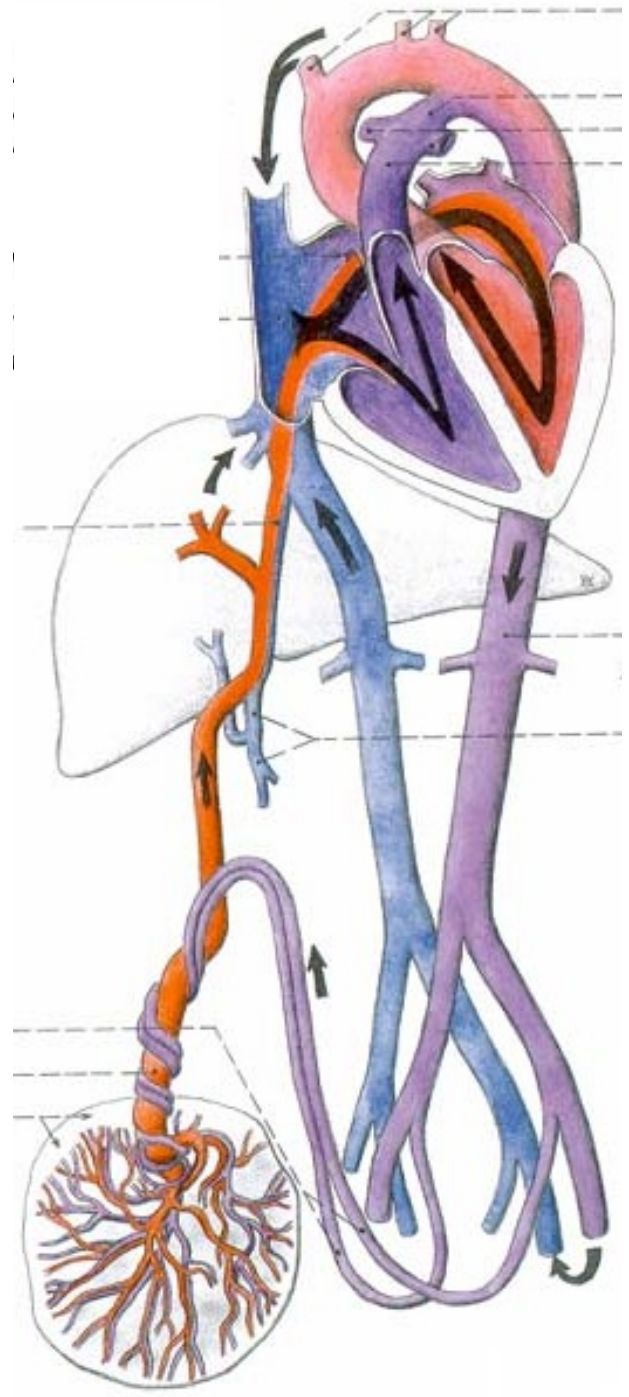
Fossa pterygopalatina

1. Vena cava superior, průběh a její hlavní přítoky
2. Vena jugularis interna, průběh a její hlavní přítoky
3. Venae cerebri
4. Sinus durae matris
5. Vena subclavia, průběh a její hlavní přítoky
6. Přehled žil horní končetiny
7. Vena cava inferior, průběh a její hlavní přítoky
8. Přehled žil dolní končetiny
9. Fetální oběh
10. Slezina: stavba, vaskularizace, uložení, vztahy k okolním orgánům
11. Vena portae, portální oběh a jeho význam
12. Kavokavální anastomózy
13. Portokavální anastomózy









1. Stavba mízní soustavy (míza, mízní kapiláry, cévy, uzliny, kmeny)
2. Thymus, anatomická stavba, uložení
3. Mízní uzliny a cévy hlavy
4. Mízní uzliny a cévy krku
5. Mízní uzliny a cévy horní končetiny
6. Mízní uzliny a cévy hrudníku
7. Mízní uzliny a cévy dolní končetiny
8. Mízní uzliny a cévy břicha
9. Mízní uzliny a cévy pánve
10. Tonsily, Waldeyerův mízní okruh

