

# 1. Fyziologické EKG

1. Seřadte oddíly převodního systému srdečního tak, jak postupuje ve zdravém srdci elektrický vzruch.

*Atrioventrikulární uzel – Purkyňova vlákna – svazek Wenckebachův, Thorelův, Jamesův – Tawarova raménka – Hisův svazek*

Pořadí	Úsek převodního systému	Rychlost vedeného impulzu (m/s)

## EKG DESATERO

Rytmus

Akce

Frekvence

Elektrická osa srdeční

Zóna přechodu

Analýza jednotlivých vln

Vlna P

**Interval PQ (PR)**

**QRS komplex**

**ST denivelace**

Vlna T

Interval QT

Arytmie

2. Doplňte hodnoty:

Posun papíru =

Cejch („hranatý kmit“) =

## JAK ZJISTÍME SRDEČNÍ FREKVENCI?

A. EKG pravítkem

B. Spočteme R kmity v určitém úseku

C. Změříme vzdálenost RR

EKG v praxi

EKG v praxi

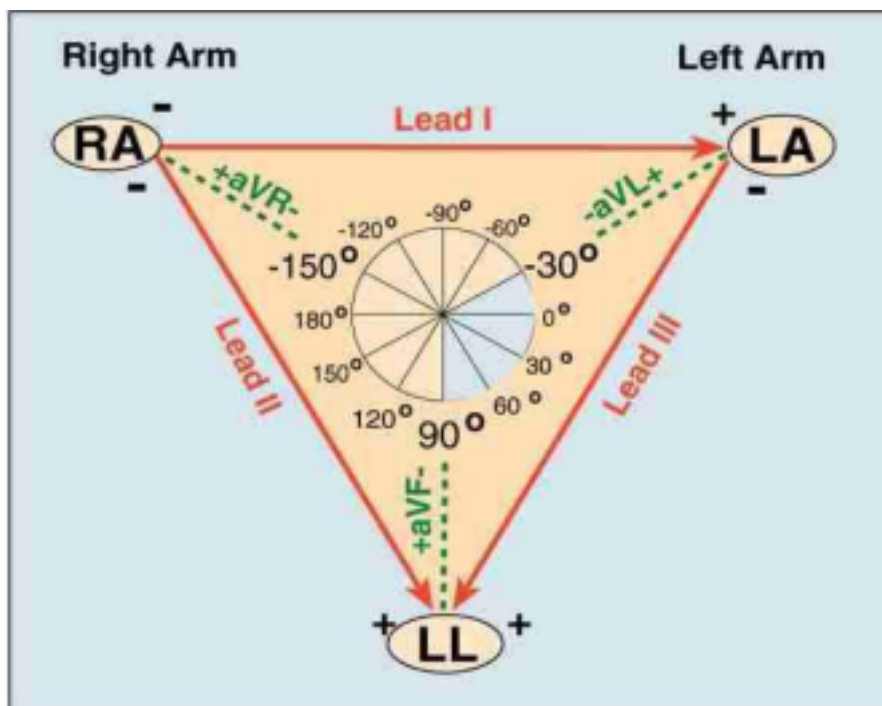
3. Vypočítejte srdeční frekvenci.



EKG z praxe 36 | Medicína, nemoci, studium na 1. LF UK. Úvod | Medicína, nemoci, studium na 1. LF UK [online]. Copyright © 2011 MUDr. Jiř [cit. 17.05.2017]. Dostupné z: <http://www.stefajir.cz/?q=ekg-z-praxe-36>

Frekvence = \_\_\_\_\_ tepů/min

### STANOVENÍ SRDEČNÍ OSY

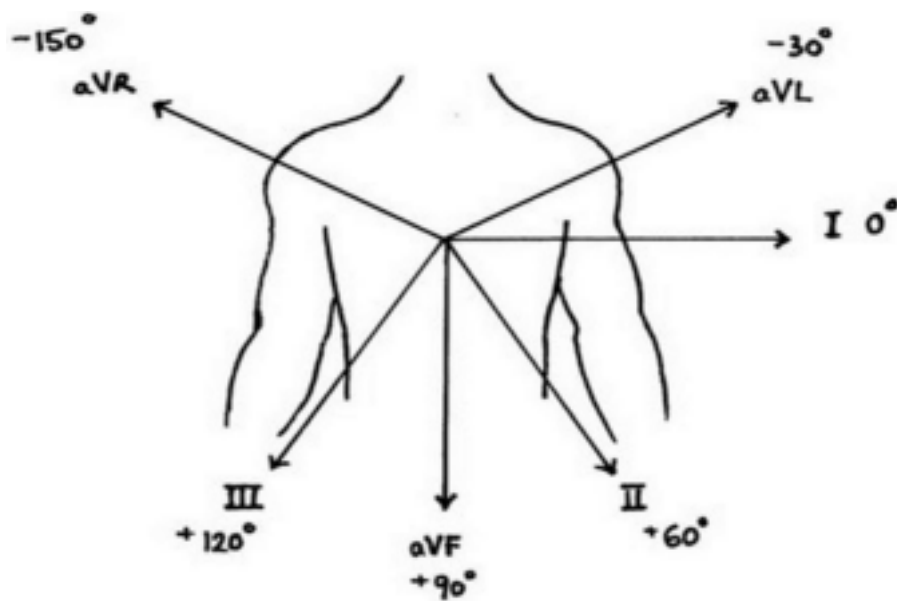
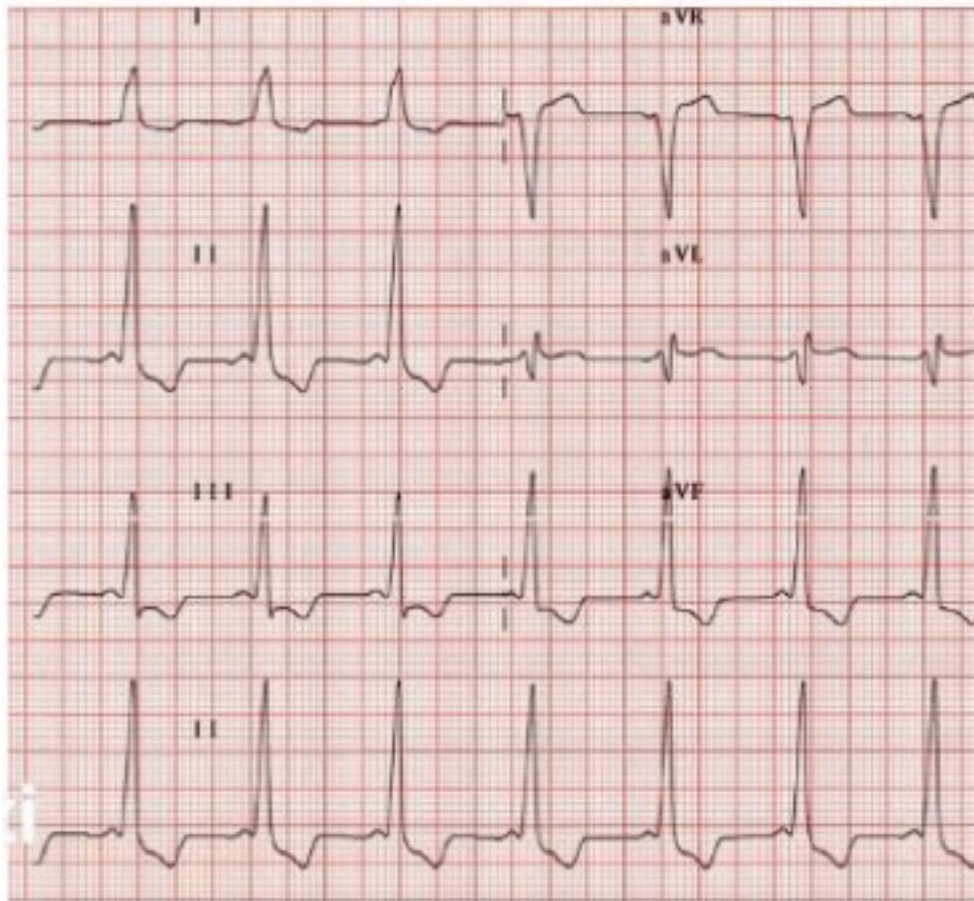


ELECTROCARDIOGRAPH (ECG,EKG) INTERPRETAION. BEN BEST'S HOME PAGE [online]. Dostupné z: <https://www.benbest.com/health/ECG.html>. Cit. 2017-05-17

EKG v praxi

EKG v praxi

4. Určete elektrickou osu srdeční z následujícího záznamu a zakreslete.



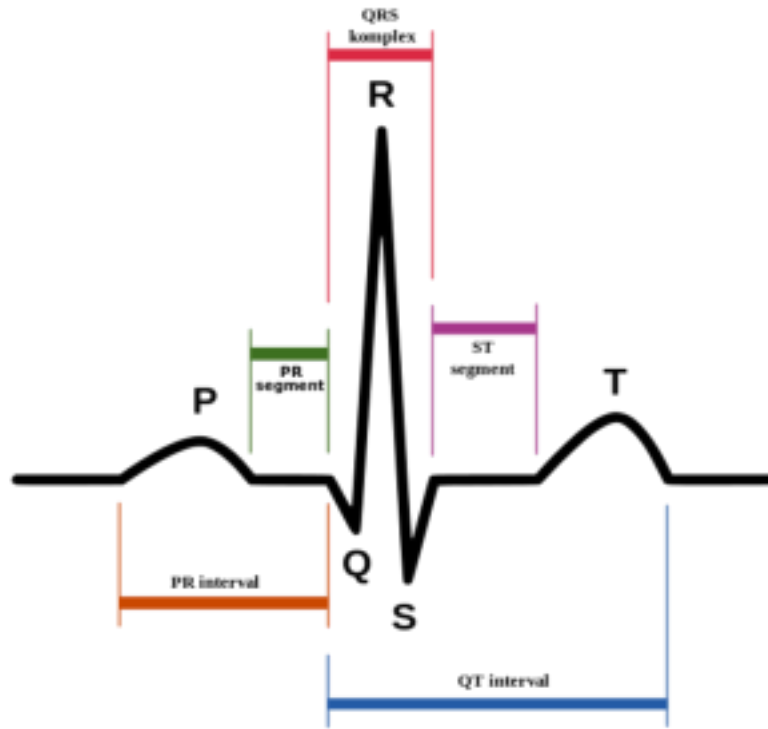
How to read an Electrocardiogram (ECG). Part One: Basic principles of the ECG. The normal ECG. *Welcome to South Sudan Medical Journal* [online]. [cit. 17.05.2017]. Dostupné z:

<http://www.southsudanmedicaljournal.com/archive/may-2010/how-to-read-an-electrocardiogram-ecg.-part-one-basic-principles-of-the-ecg.-the-normal-ecg.html>

*EKG v praxi*

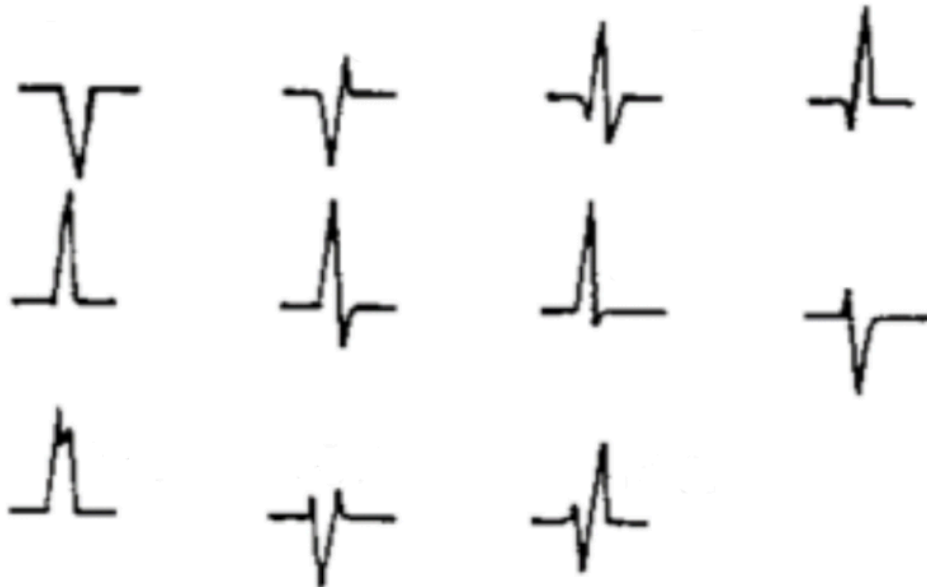
***EKG v praxi***

5. Zaznamenejte fyziologické délky trvání jednotlivých segmentů/ intervalů/ vln/ komplexů.



Soubor:ECG-PQRST+popis.svg – WikiSkripta [online]. [cit. 17.05.2017]. Dostupné z: <http://www.wikiskripta.eu/index.php/Soubor:ECG-PQRST%62Bpopis.svg>

### VARIABILITA QRS KOMPLEXU



### SVODY SNÍMAJÍCÍ

- ❖ levý laterální povrch srdce (2) =
- ❖ spodní stěna (3) =
- ❖ pravá síň (1) =