

KREV

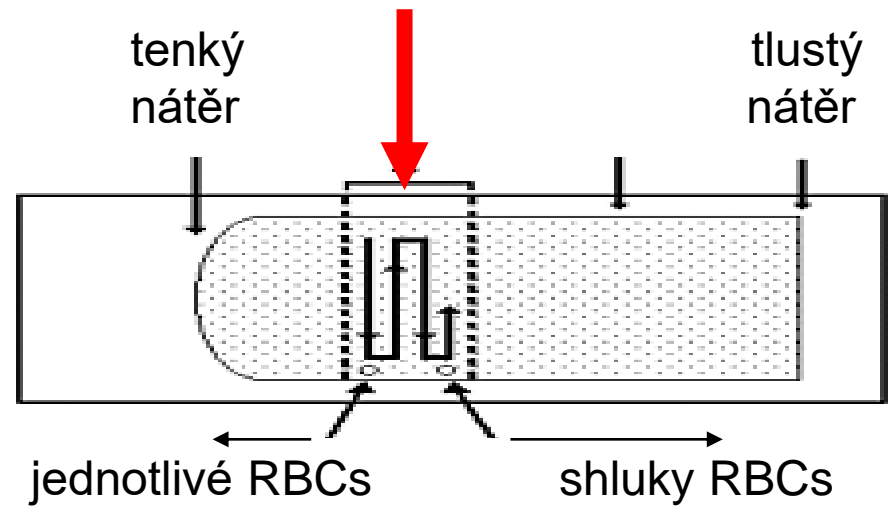
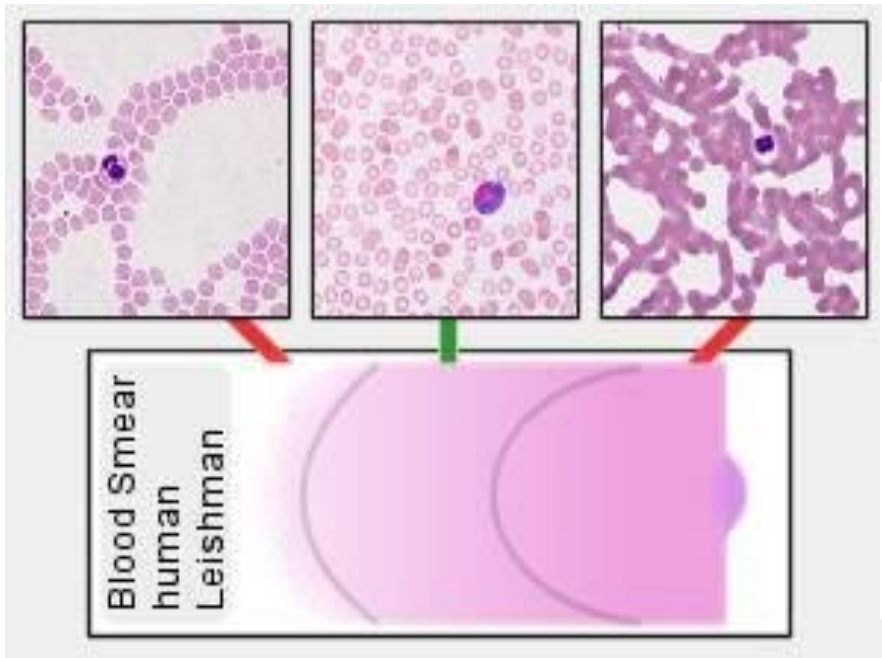
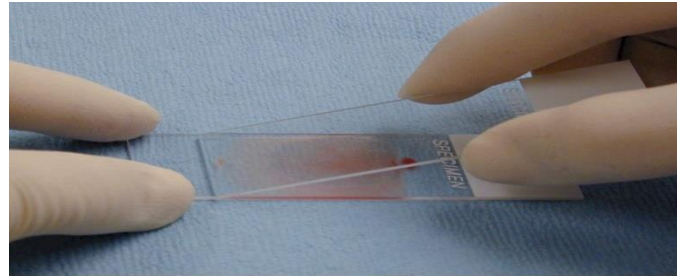
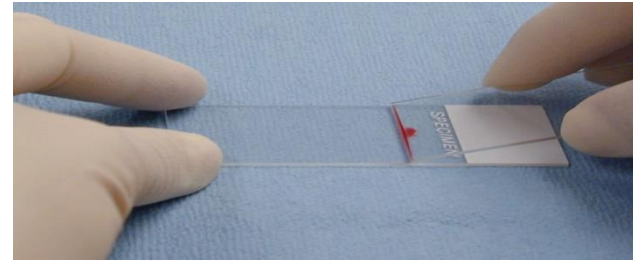
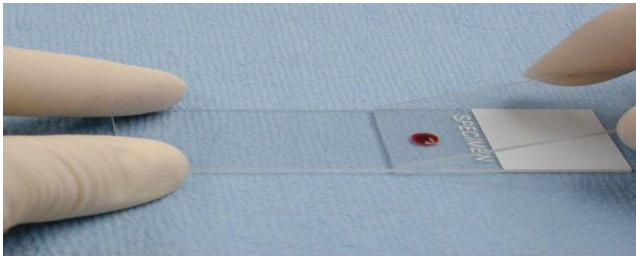
Preparát:

Nátěr periferní krve, panoptické barvení podle Pappenheima,
imerzní olej, zvětšení: 1000x

Jak studovat krevní nátěr ve SM?

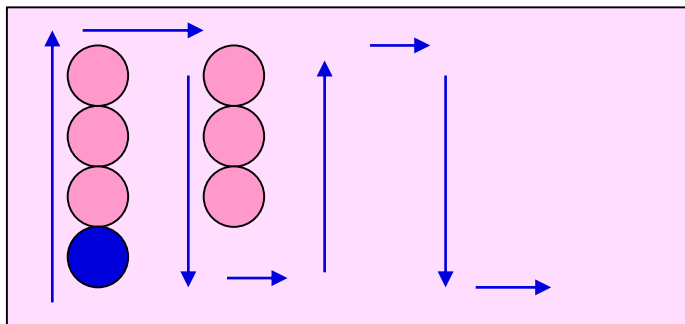
- nemanipulujte, prosím, s mikroskopy
- jsou připraveny k práci po prezentaci
- čočka imerzního objektivu (zvětšení 100x) je ponořena do kapky imerzního oleje a krevní nátěr je připraven ke studiu
- **zapněte mikroskop** a zkontrolujte obraz v okulárech
- pokud obraz není ostrý, zaostřete pouze pomocí mikrošroubu! Nejde-li to, obraťte se na učitele.
- hledejte všechny typy leukocytů (pohybujete jenom stolečkem), namalujte a popište je do protokolu v porovnání s erytrocytem, namalujte a popište krevní destičky
- vyšetření DBOK (po přestávce)

Krevní nátěr - zpracování



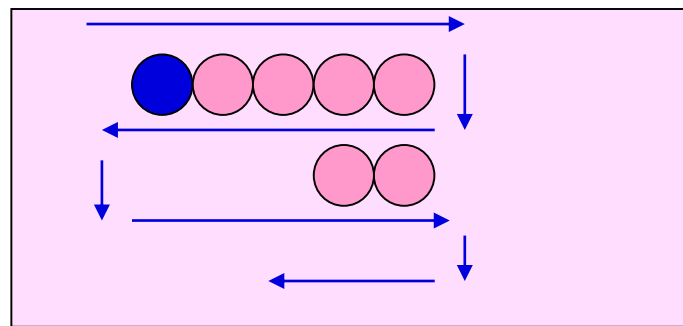
Jak „počítat“ leukocyty v krevním nátěru?

Krevní nátěr musí být prohlížen systematicky (abychom se vyvarovali opakovanému „sčítání“ stejných buněk).



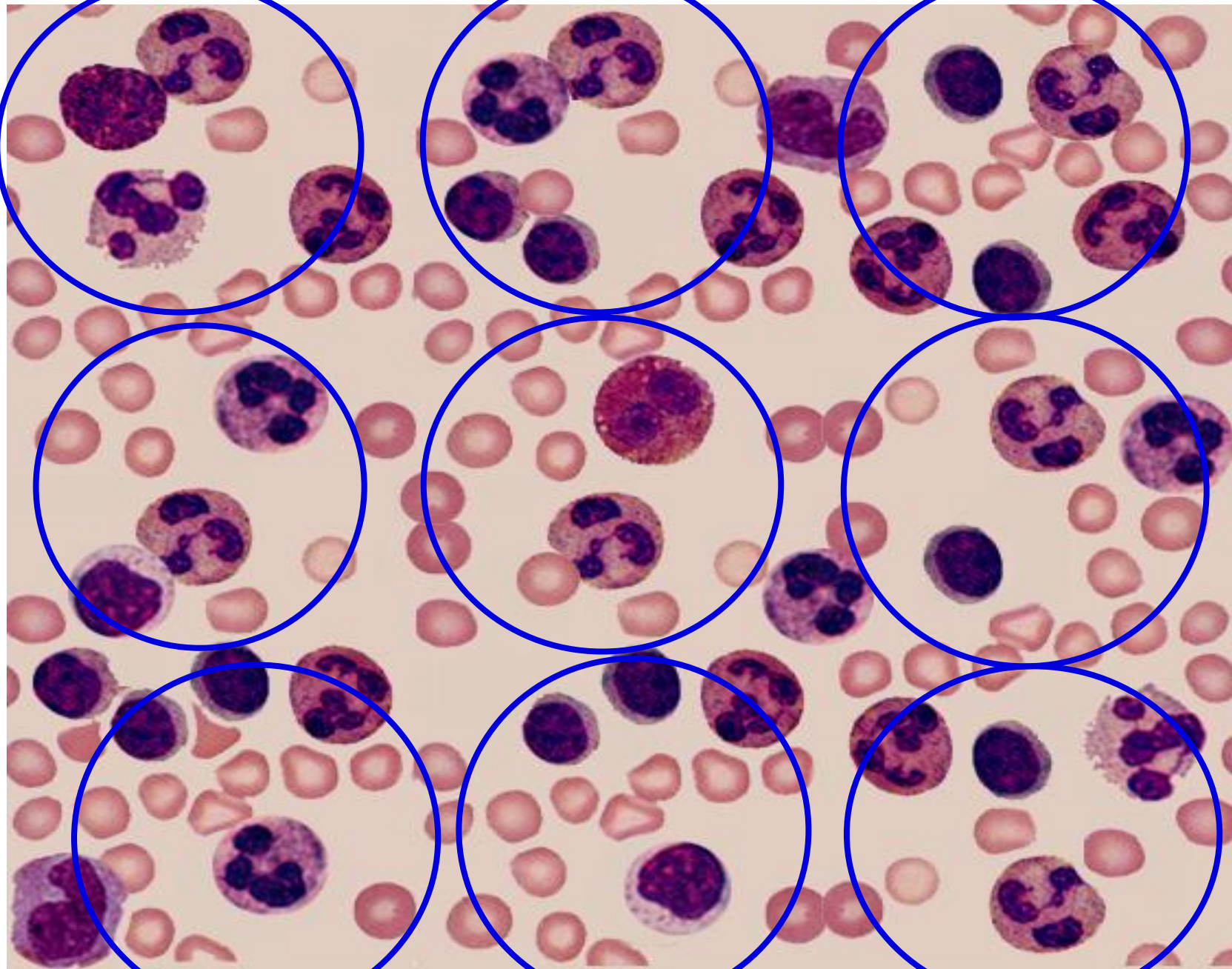
vertikální prohlížení

nebo



horizontální prohlížení

start



NI
D

Diferenciální bílý obraz krevní (DBOK) - tabulka

	1	2
Neu tyčka	/	
Neu segment	### //	///
Eos		/
Baso		
Ly	//	////
Mono		//
	10	10



	9	10	výsledky	norma
Neu tyčka	//			* 4 %
Neu segment	### /	///		*67 %
Eos	/	//		3 %
Baso		/		1 %
Ly	/	###		20 %
Mono				5 %
	10	10	100	100 %

* tyčky : segmenty - 4 % : 68 % (1 : 17)
 posun doleva
 posun doprava

Anomálie DBOK

	↑	↓
Neutrofily	neutrofilní granulocytóza	neutrofilní granulocytopenie
Eosinofily	eosinofilní granulocytóza	eosinofilní granulocytopenie
Basofily	basofilní granulocytóza	basofilní granulocytopenie
Lymfocyty	lymfocytóza	lymfocytopenie
Monocyty	monocytóza	monocytopenie