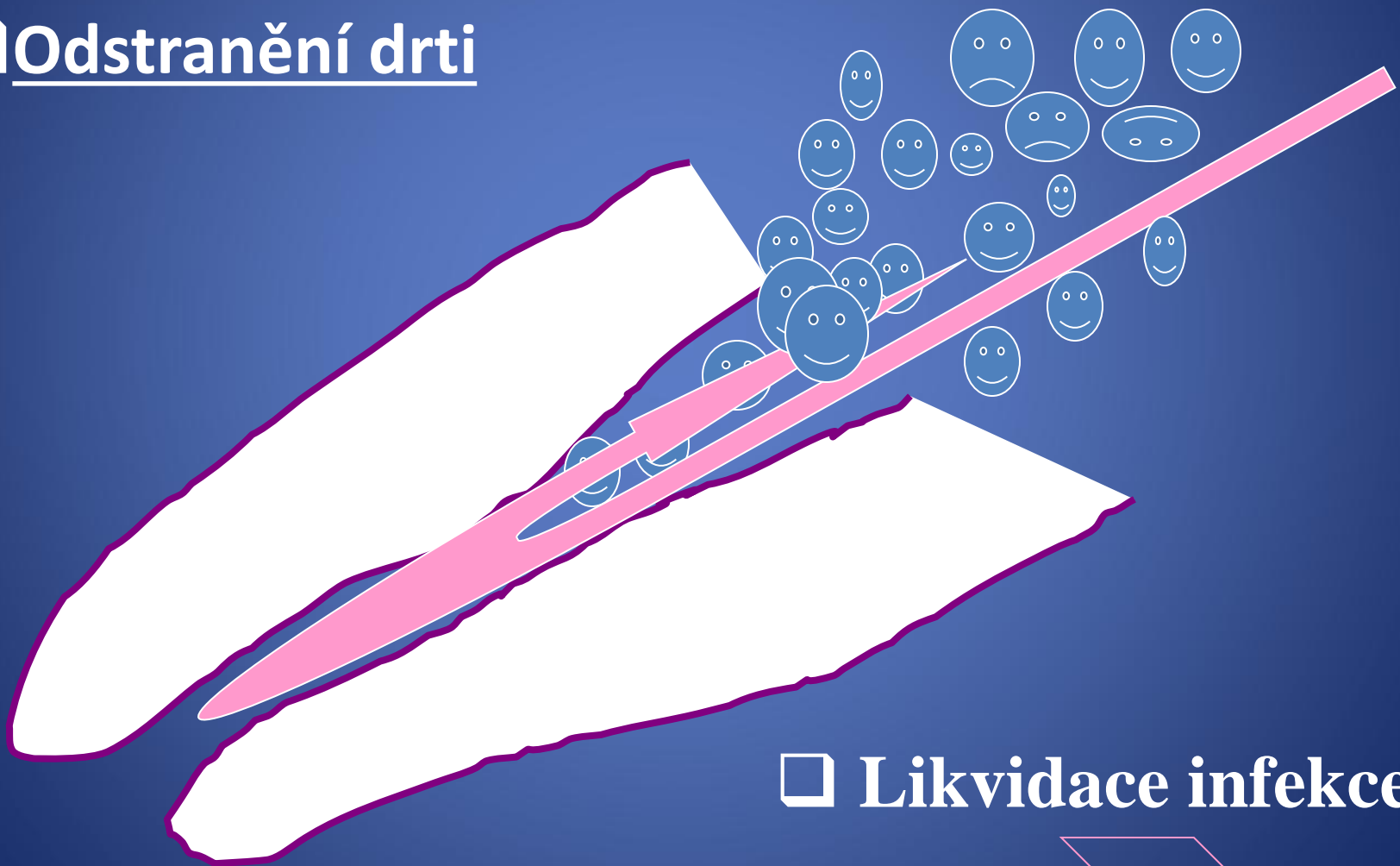


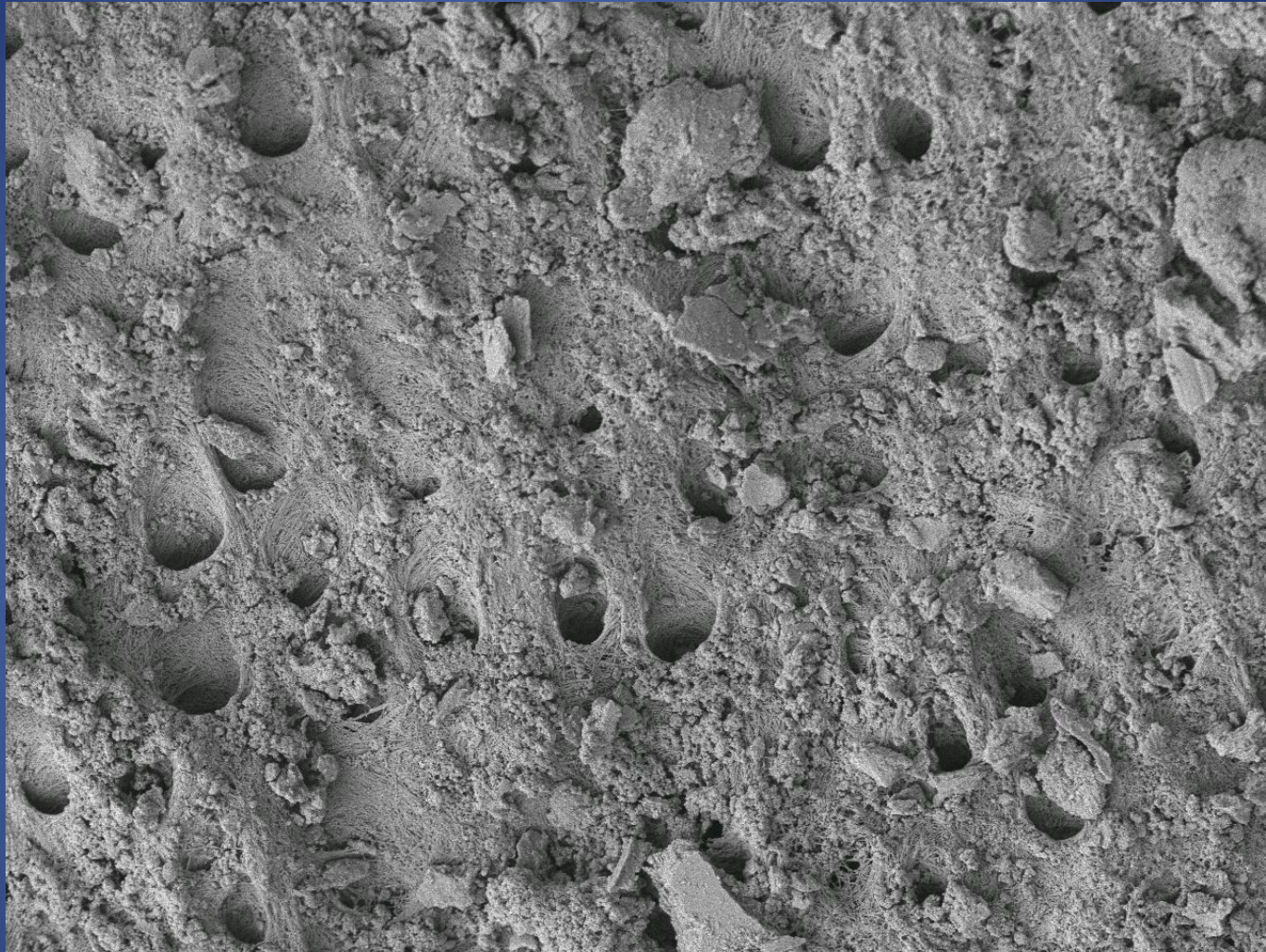
Výplachy kořenového kanálku

Odstranění drti



Likvidace infekce





ISI

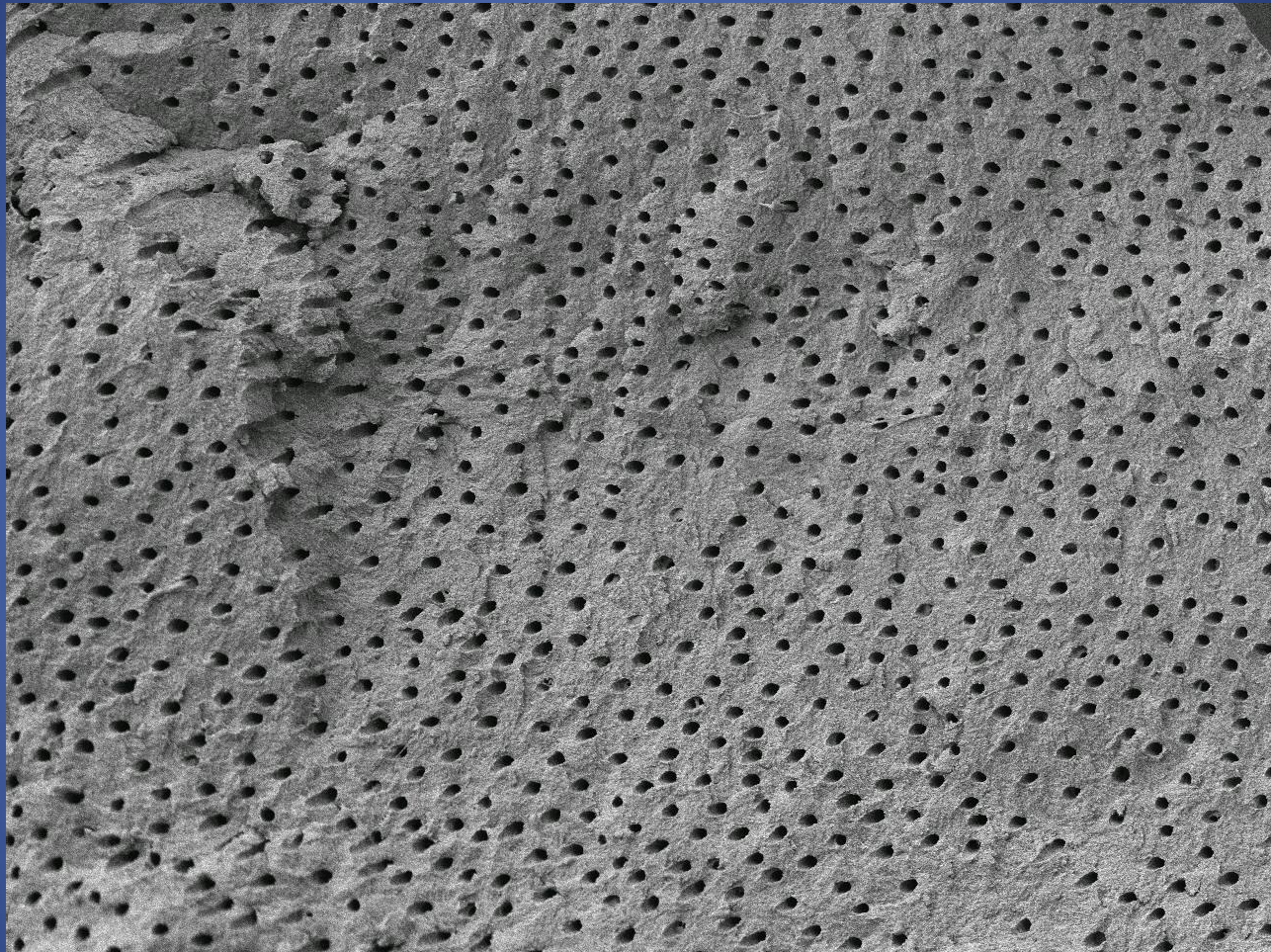
LEI

5.0kV

X2,000

10μm

WD 8.1mm



ISI

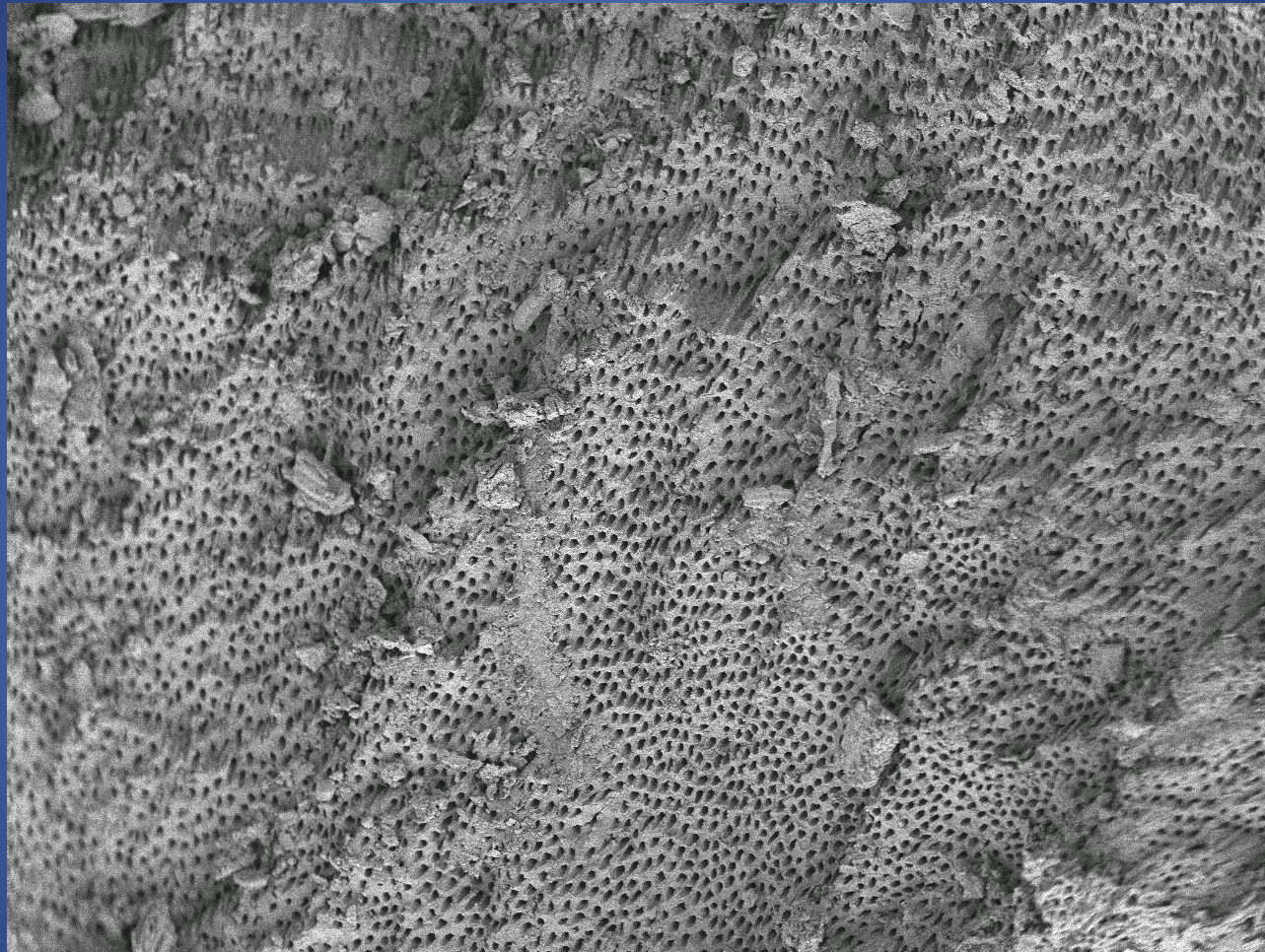
LEI

5.0kV

X600

10 μ m

WD 9.0mm



ISI

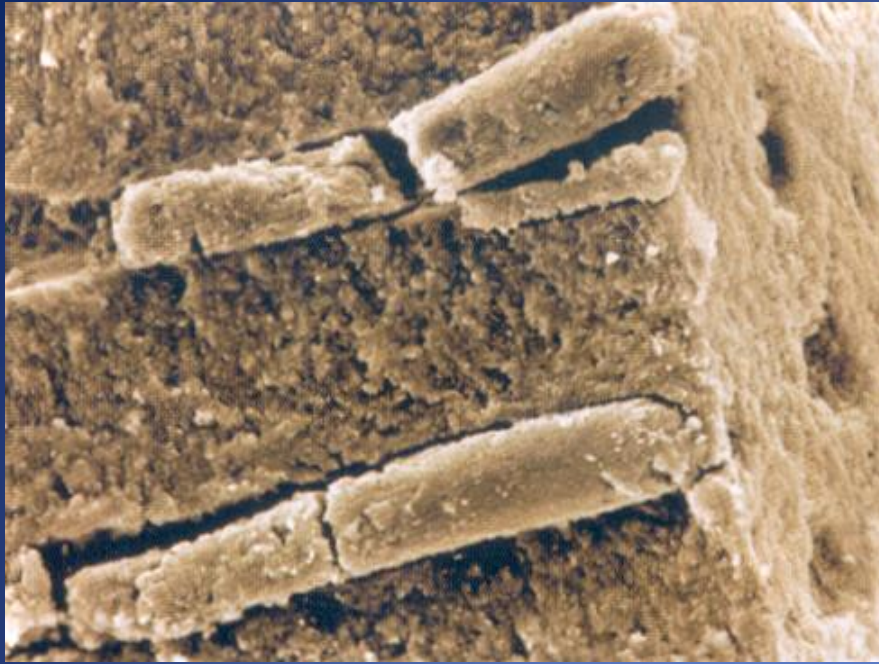
LEI

5.0kV

X300

10 μ m

WD 7.8mm

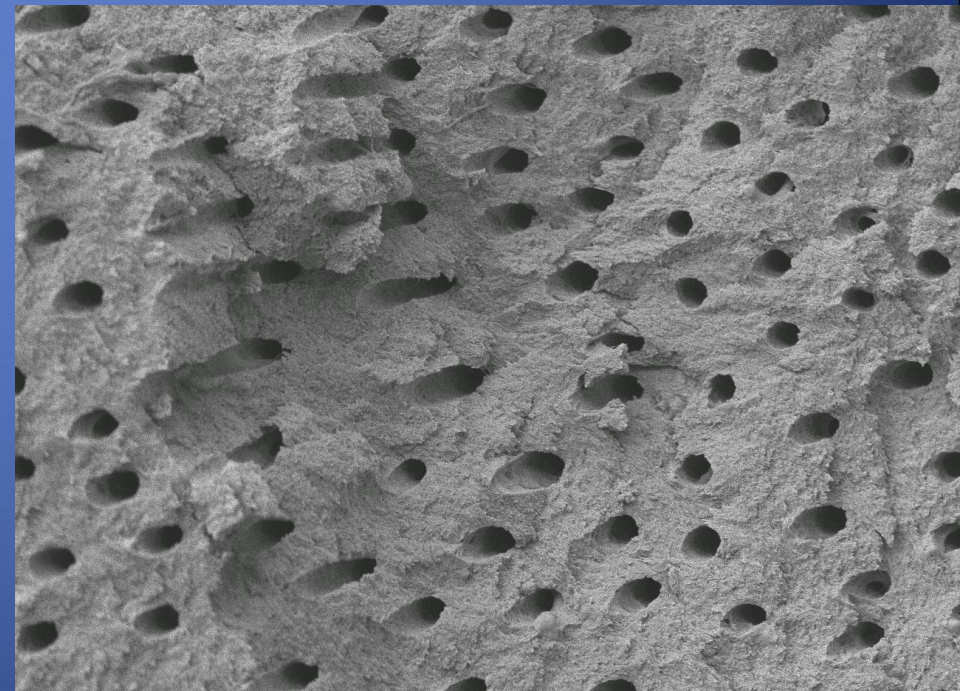


CANTATORE G.

Irrigation Canalaire: avantages
potentialisation et sequence operatoire

Endo Contact 1999 - 5:13-21

Výplach NaOCl



ISI

LEI

5.0kV

X2,000

10µm

WD 9.0mm

Irigancia

- NaOCl (chlornan sodný, hypochlorit)

2 – 6%

- Oxidace a chlorace
- Rozpouštěcí efekt
- Dráždí, může způsobit hemoragickou nekrózu

Irigancia

- Chlorhexidin

0,12% -0,2% (a 2%)

Dlouhodobá vazba na povrchy

Dobré antimikrobiální spektrum

Namá rozpouštěcí efekt

Irigancia

- EDTA
17%

Nemá antimikrobiální účinky

Rozpouští smear layer

Je součástí irigačních protokolů

Je obsažena v lubrikantech

Irigancia

- Kyselina citrónová
40%

Nemá velké antimikrobiální účinky

Rozpouští smear layer

Irigancia

- Fyziologický roztok

V případech maximálního šetření tkání
(chirurgické výkony, široce otevřený apex)

Stříkačka a kanyla

- Ka
šp
- Na
- Ro
- Vo



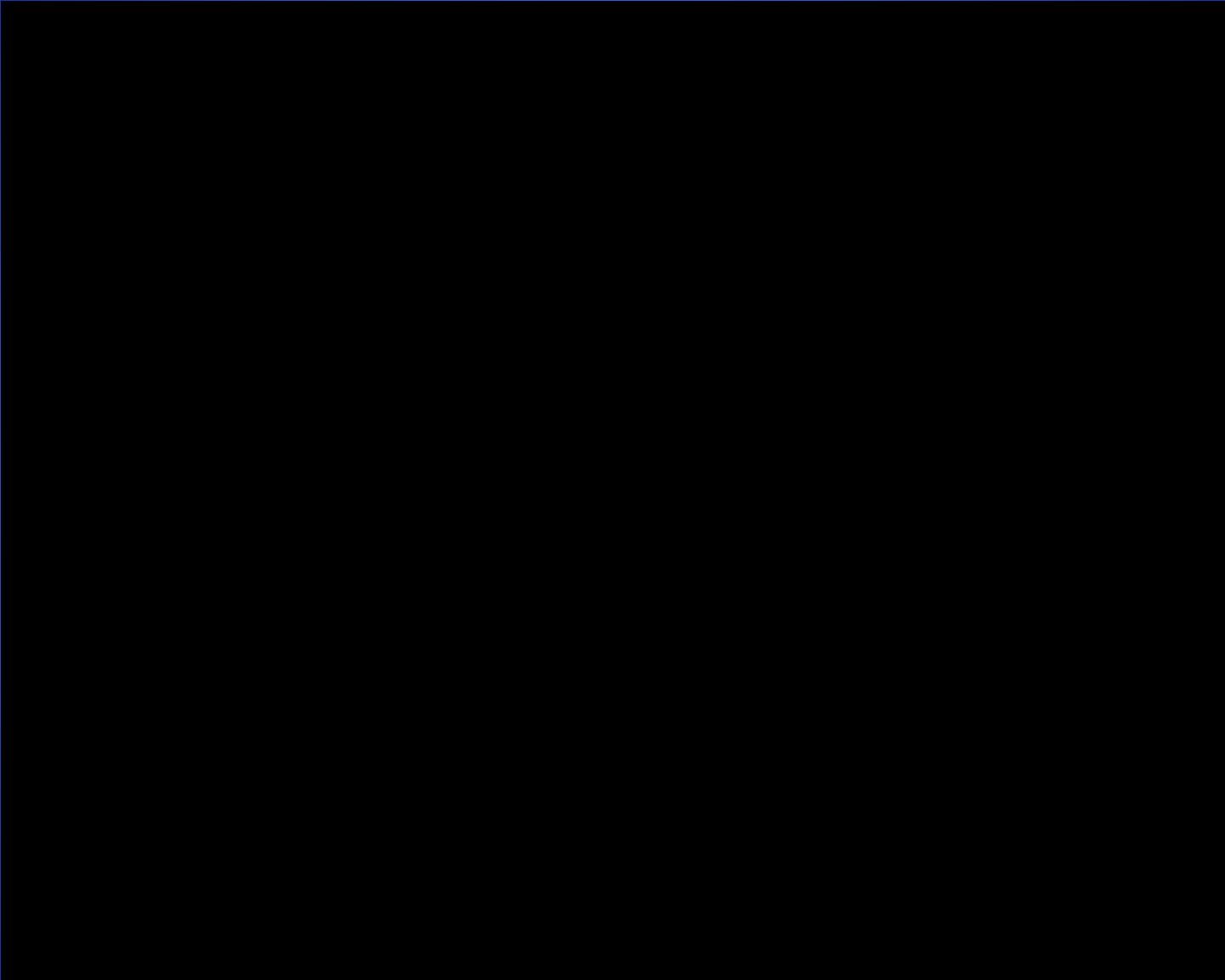
Aktivace výplachu

- Zvýšení efektivity

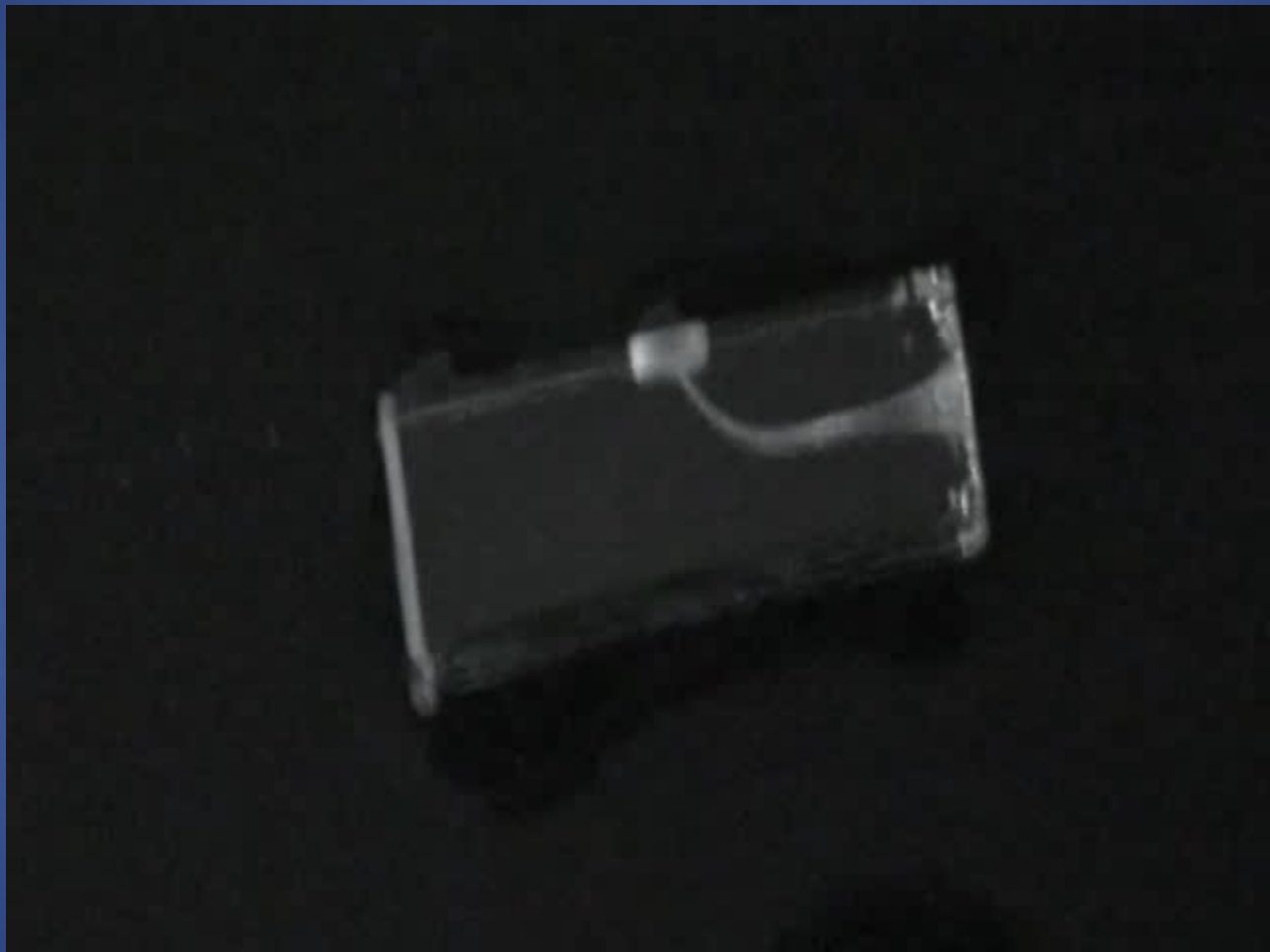
Vibrace tekutiny

Zvýšení teploty

Rozklad výplachového roztoku











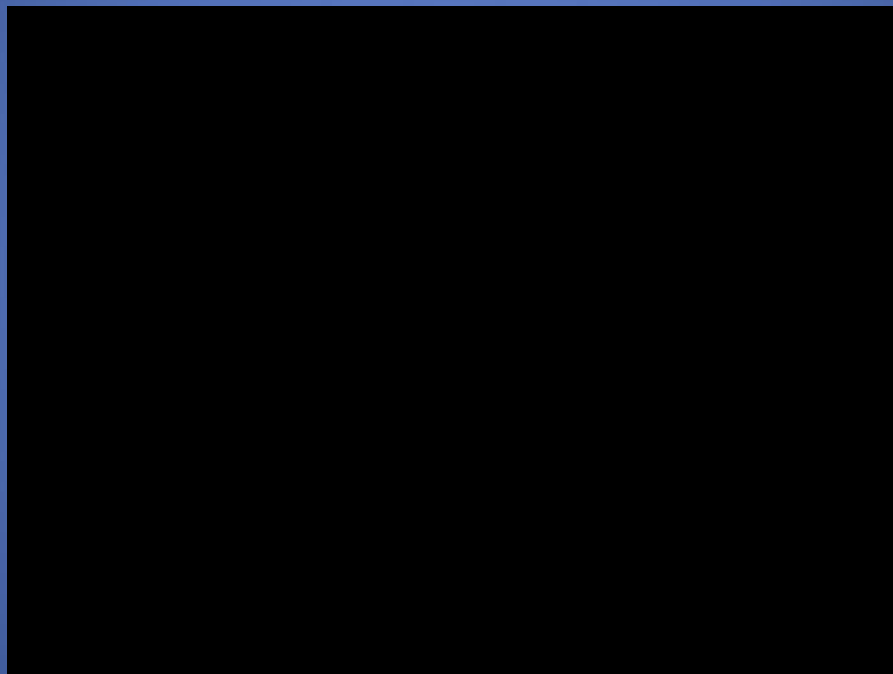
Aktivovat lze

- Chlornan sodný (3x 20s)
- EDTA (1 min)
- Jiná irigancia bez efektu
- Nekominovat chlorhexidin a a chlornan

Sonická aktivace



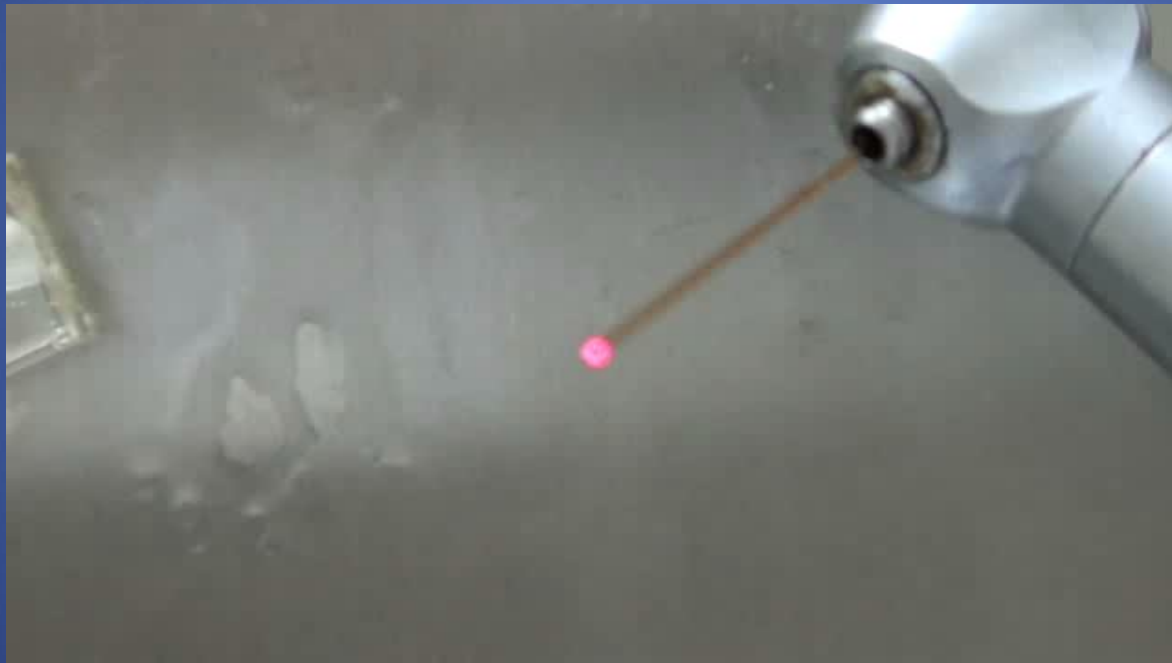
Hydrodynamická aktivace



Ultrazvuková aktivace



Laserová aktivace



Protokol aktivace

- Chlornan sodný (3x 20s)
- EDTA (1 min)
- Aktivace jiných irigancí bez efektu
- Nekombinovat chlornan sodný a chlorhexidin

Irigační protokol

- Ruční opracování, inic.flaring - NaOCl
- Strojové opracování – NaOCl.
- Rekapitulace – NaOCl
- Závěrečný protokoll – EDTA + NaOCl + aktivace
- Objem výplachového roztoku – 10ml/kk, rychlost 1ml/min.