

# Meningeální syndrom

**Magdaléna Hladíková**

Neurologická klinika LF MU a FN Brno

# Definice + příčiny + meningismus

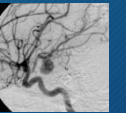


Soubor příznaků, které vznikají při dráždění mozkomíšních plen patologickým procesem. Dochází k dráždění hlavových nervů a míšních kořenů při průchodu subarachnoideálním prostorem, což vede k reflexním kontrakcím především paravertebrálního svalstva.

Pro zjištění příčiny je často nutné provedení lumbální punkce.

Příčiny:

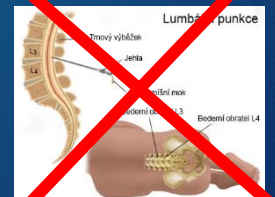
- **Zánět** - neuroinfekce *CSF: známky zánětu, průkaz infekčního agens či jeho protilátek*
- **Krvácení** traumatické x spontánní (subarachnoideální při ruptuře aneurysmatu nejčastěji a.comm.ant.) *CSF :pozitivní spetrofotometrie*
- **Nádorová infiltrace - karcinomatóza mening** *CSF : průkaz tu buněk*



*Meningismus - benigní příznak provázející např. horečnatá onemocnění, úpal,... !! Normální likvorologický nález !!*

**Pseudomeningeální příznaky - syndrom nitrolební hypertenze.**

**!!! Cave !!! Lumbální punkce je u pacientů se zvýšeným nitrolebním tlakem kontraindikována pro vysoké riziko vzniku okcipitálního konu s náhlou zástavou dechu a rizikem úmrtí.**





# Klinický obraz

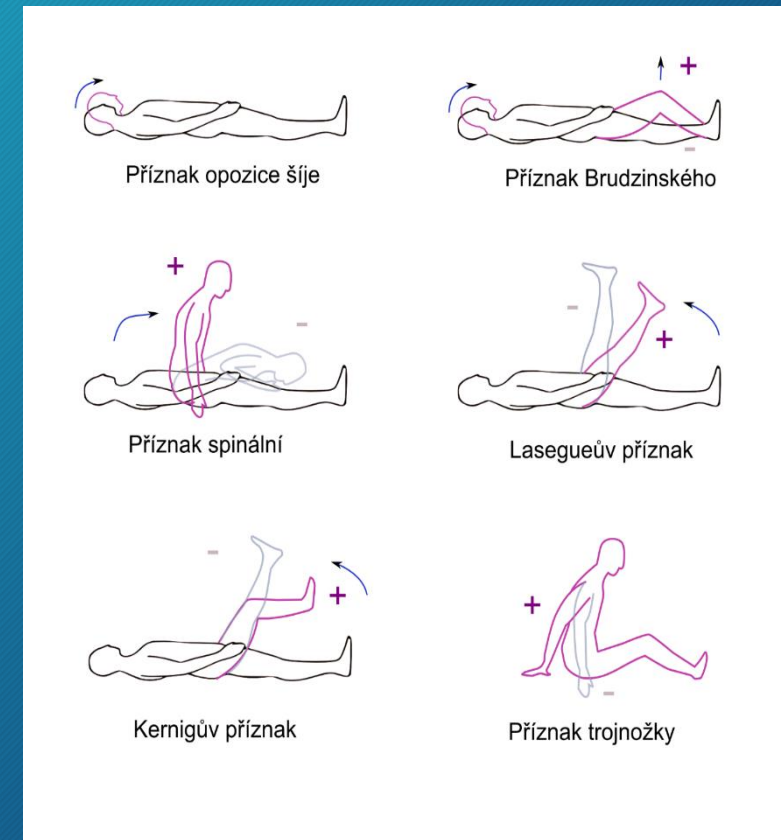


- **Silná bolest hlavy** - ostrá, bodavá, difúzní i lokalizovaná, převážně okcipitálně omezující v pohybu a běžných aktivitách
- **Nauzea a zvracení** (až explozivního charakteru)
- **Foto a fonofobie**
- **Hyperestézie kůže, celková hyperpatie s reflexními sval.spasmy** - spasmus šíjového svalstva omezující předklon hlavy, opistotonus, při rozšíření na celou páteř poloha "honícího psa" na boku s lordotickým pohnutím a flektovanými DKK, ztuhlost žvýkacího svalstva a břišního lisu (!!!CAVE záměna „akutní břicho“ s peritoneálním drážděním a zvracením!!!)
- Bolestivost výstupů n.V., bolesti zad a myalgie
- Zvýšení proprioceptivních a exteroceptivních reflexů (v pozdějších stádiích např. u těžkých meningitid naopak vymizení - špatná prognóza)
- Poruchy vědomí kvalitativní i kvantitativní z intrakraniální hypertenze



# Meningeální jevy

- **Opozice šíje** - vážne pasivní předklon hlavy vleže na zádech a ve stoje, udává se jako vzdálenost mezi bradou a sternem
- **Brudzinski I** - pasivní předklon hlavy vede k flexi DKK
- **Brudzinski II** - tlak na jařmo vyvolá bolestivou grimasu či flexi DKK
- **Brudzinski III** - tlak na symfýzu stydké kosti vyvolá flexi DKK
- **Brudzinski IV** - flexe jedné DK vyvolá flexi druhé DK
- **Amos sign „příznak trojnožky“** - v sedě se pac. opírá vzadu o HKK
- **Spine sign** - pac. nepřiblíží bradu a čelo ke kolenům (dospělý při flexi, dítě při extenzi DKK)





# Meningeální jevy

- **Kernigův příznak** - vleže při zvedání extendovaných DKK se od určitého úhlu dostavuje odpor a u nemocného dojde k provokaci bolesti v bederní krajině a k flexi DKK
- **Lasequeův příznak** - při zvedání extendované dolní DK (zvláště pravé a levé) dochází k vyvolání bolestivosti v DK podél n.ischiadicus a jeho kořenů

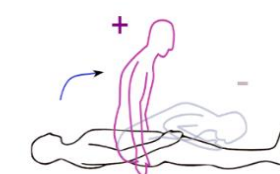
U pacientů v komatu není meningeální syndrom přítomen.



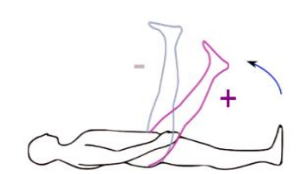
Příznak opozice šje



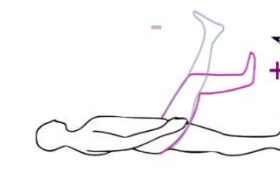
Příznak Brudzinského



Příznak spinální



Lasequeův příznak



Kernigův příznak



Příznak trojnožky

# Význam pro klinickou praxi

Krutá neustávající bolest hlavy s pozitivitou meningeálních příznaků (především opozicí šíje) často doprovázená nauzeou a zvracením při absenci anamnézy úrazu či infektu by vždy měla budít podezření na spontánní subarachnoideální krvácení (SAK).

Následovat musí provedení akutního CT (MRI) mozku a v případě negativního nálezu doplnění odběru mozkomíšního moku se spektrofotometrickým vyšetřením.

*Pozitivita meningeálních příznaků se může rozvíjet s odstupem až několika (6-12) hodin, naopak výtěžnost CT mozku v čase výrazně klesá (90-95% senzitivita v prvních 24 hodinách, 3.den 70%, 7.den pod 50%).*

Pozor na záměnu s cervikokraniálním syndromem, kdy porucha dynamiky C páteře nebývá omezena pouze na předklon (vážně pohyb i při rotacích, úklonech a záklonu), nebývá vegetativní doprovod, bolest spíše tupá, dominující bolesti C páteře, pozitivní vertebrogenní anamnéza.



# CANES VENATICI - souhvězdí „Honící psi“

Dva psi, kteří honí po obloze kolem pólu dva medvědy (Velkého a Malého) a na vodítku je vede Honák.

